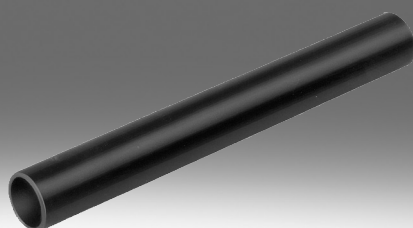


## Mehrschichtrohr PM

**FESTO**



### Merkmale

#### Auf einen Blick

Das PM-Rohr besitzt die Korrosionsbeständigkeit von Kunststoff und die Formbeständigkeit von Metall. Es kann ohne Rohrbiege-Einrichtung mehrmals wieder gerade gebogen und neu geformt werden ohne beschädigt zu werden.

- Packungseinheit: 50 m
- Kombinierbar mit Steckverschraubung QS

Hinweis: Das Mehrschichtrohr PM ist mit der Kennzeichnung „10 bar bei RT“ bedruckt. Diese Angabe des max. Betriebsdrucks bei Raumtemperatur (RT) bezieht sich auf eine Verwendung des Rohrs in Kombination mit einer Steckverschraubung von Festo. Bei der Verwendung einer Steckverschraubung muss im Anschluss an den Biegeradius ein ungebogenes Rohrstück von ca. 20 mm Länge vorhanden sein.

#### Diagramme

Weitere Informationen → [pm](#)



Die in diesem Dokument abgebildeten Diagramme stehen auch Online zur Verfügung. Dort besteht die Möglichkeit, präzise Werte anzuzeigen.

## Datenblatt

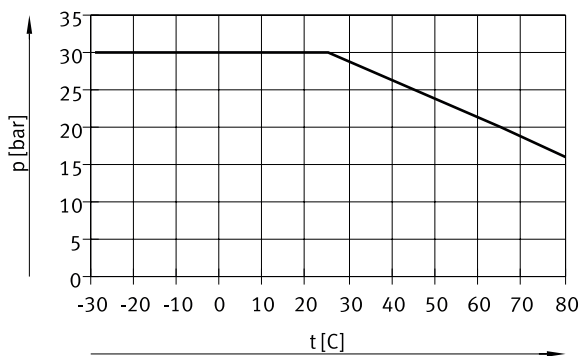
## Allgemeine Technische Daten

Außen-Ø	6 mm	8 mm
Innen-Ø	3,92 mm	5,2 mm
durchflussrelevanter Biegeradius	19 mm	25 mm

## Betriebs- und Umweltbedingungen

Temperaturabhängiger Betriebsdruck	-0,95 ... 30 bar	
Betriebsmedium	Druckluft nach ISO 8573-1:2010 [7:-:-]	
Umgebungstemperatur	-29 ... 65°C	


## Betriebsdruck p in Abhängigkeit von der Temperatur t



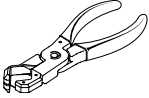
## Werkstoffe

Werkstoff Schlauch	Aluminium-Knetlegierung, PE
Farbe	schwarz
Werkstoff-Hinweis	RoHS konform
LABS-Konformität	VDMA24364-B2-L

## Bestellangaben

Bestellangaben					
	Außen-Ø	Innen-Ø	Produktgewicht nach Länge	Teile-Nr.	Typ
	6 mm	3,92 mm	0,024 kg/m	<b>9084</b>	<b>PM-4</b>
	8 mm	5,2 mm	0,032 kg/m	<b>9087</b>	<b>PM-6</b>

## Zubehör

Rohr-/Schlauchsneider ZRS			
	Typ-Kurzzeichen	Teile-Nr.	Typ
	ZRS	7658	ZRS