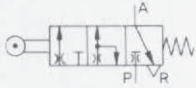


Anschlag-Grenztaster

mit Kugelbetätigung

Typ SDK-3-PK-3
SDK-4-PK-3



Anschlag Typ SDA-...-B

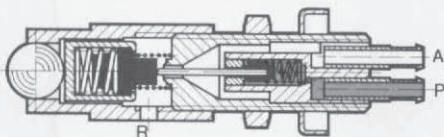
Diese Ventile werden zur wegabhängigen Signalgabe als Grenztaster und Festanschlag eingesetzt.

Sie sind besonders geeignet für Endlagenabtastung und Lagekontrolle mit hohen Genauigkeitsanforderungen.

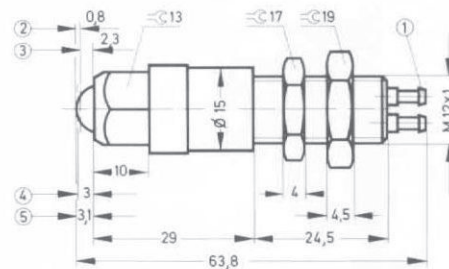
Das Ventil besitzt einen beweglichen Stößel mit einem Dichtelement, welcher durch die Kugel betätigt wird.

Das Dichtelement verschließt in unbetätigtem Zustand die Düse. Bei Betätigung der Kugel strömt so lange Druckluft ins Freie, bis die Düse verschlossen wird. Jetzt baut sich am Ausgang A ein Signal bis zur Höhe des Speisedrucks auf.

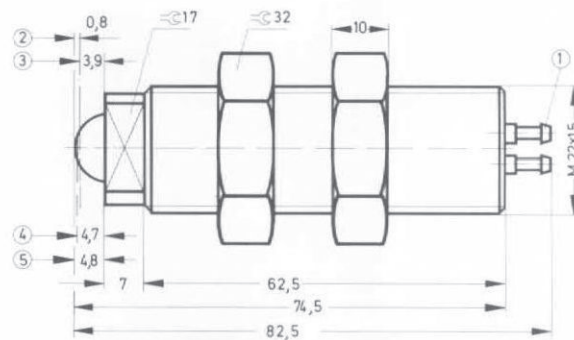
Die zulässige Belastung beim Anfahren (bei Verwendung als Festanschlag) darf nicht überschritten werden.



Typ SDK-3-PK-3



Typ SDK-4-PK-3



- ① Stecknippel für Kunststoffschlauch NW 3
Anschluß P schwarz, A gelb
- ② Schaltweg
- ③ Überhub
- ④ Schaltpunkt (Anfang öffnen)
- ⑤ Ruhestellung

- 1 (P) = Druckluftanschluß
- 2 (A) = Arbeits- bzw. Ausgangsleitung
- 3 (R) = Entlüftung

Zulässige Auflaufkraft

Typ	mit Gewinde eingeschraubt und gekontert (v < 10 mm/s)	Durchgangsbohrung mit 2 Befestigungsmuttern (v < 10 mm/s)
SDK-3-PK-3	4 500 N (450 kp)	2 000 N (200 kp)
SDK-4-PK-3	24 000 N (2400 kp)	12 000 N (1200 kp)

Bestellbezeichnung	Ventil	8714 SDK-3-PK-3	10033 SDK-4-PK-3
Teile-Nr./Typ	Anschlag	11541 SDA-12 x 1-B	11543 SDA-22 x 1,5-B
Medium		gefilterte, geölte oder gefilterte, nicht geölte Druckluft	
Bauart		Sitzventil, nicht überschneidungsfrei	
Befestigungsart		M 12 x 1 mit Befestigungsmuttern	M 22 x 1,5 mit Befestigungsmuttern
Einbau- ϕ		12,5 mm	22,5 mm
Anschluß		Stecknippel für Schlauch NW 3	
Nennweite		2,5 mm (Drossel 0,5 mm)	
Normalnenndurchfluß		16 l/min	
Speisedruckbereich bei P		0 bis 8 bar	
Signaldruckbereich bei A		0 bis Speisedruck	
Endlagengenauigkeit		$\pm 0,03$ mm	
Betätigungskraft bei 6 bar		12 N (1,2 kp)	17 N (1,7 kp)
Überhubkraft bei 6 bar		25 N (2,5 kp)	30 N (3 kp)
Temperaturbereich		-10 bis +80° C*	
Werkstoffe		Edelstahl, Dichtungen: NBR, Zink, Messing	
Gewicht	Ventil	0,050 kg	
	Anschlag	0,180 kg	0,480 kg

* abhängig vom verwendeten Schlauch

Muskelkraft- und mechanisch betätigte Ventile
Signalgeber

Anschlag Typ SDA-...



Typ	B ₁	B ₂	D ₁	D ₂ ∅	D ₃ ∅	D ₄ ∅	H ₁	H ₂	L ₁	L ₂	L ₃ P9	T ₁	T ₂
SDA-12x1	27	14	M 12x1	11	6,6	5,8	20	10	40	27	6	6,8	2
SDA-22x1,5	50	28	M 22x1,5	20	14	11,8	35	20	70	46	12	13	3,2

