

平行气爪 HGPL-B, 长行程重载

FESTO

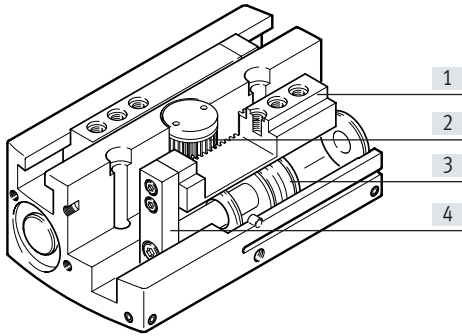


主要特性

一览

- 重载
T型槽与长导轨的组合可承受较高的力和扭矩
- 节省空间
两个平行相对的活塞直接移动夹爪, 不会损失力
- 位置感测
通过位置变送器 SDAT 用模拟量信号感测夹爪的各个位置
- 气爪顶部和底部有润滑加注口
- 双作用气爪 - 适用于向内和向外打开抓取

技术详解



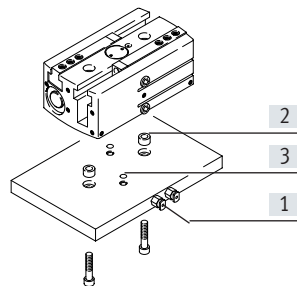
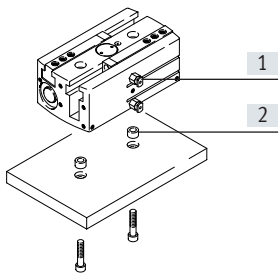
- [1] 夹爪
- [2] 同步元件
- [3] 带磁体活塞
- [4] 惯量补偿器

注意
 工程设计软件
 抓手选型
 → www.festo.com

气源口选项丰富

直接从前端

通过转接板从底部

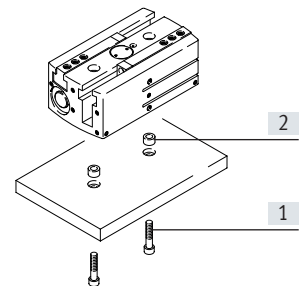
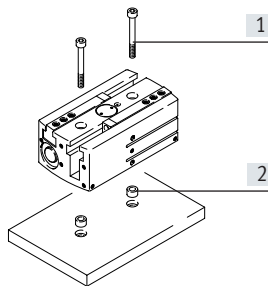


- [1] 气源口
- [2] 定位套
- [3] O型圈

安装选项

直接安装

自底部

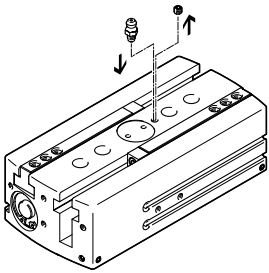


- [1] 固定螺丝
- [2] 定位套

主要特性和型号代码

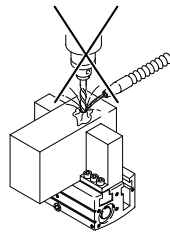
润滑加注口

顶部



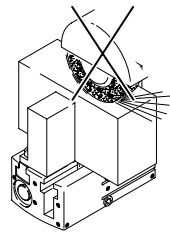
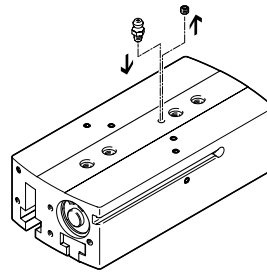
- 注意

该型气爪不适用于图中所示或类似应用:

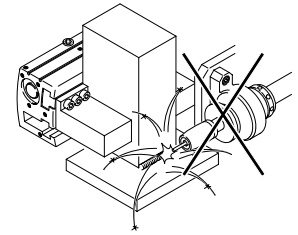


腐蚀性介质
机加工

底部



研磨屑



焊渣

型号代码

001	系列
HGPL	平行气爪, 长行程重载

002	规格
14	14
25	25
40	40
63	63

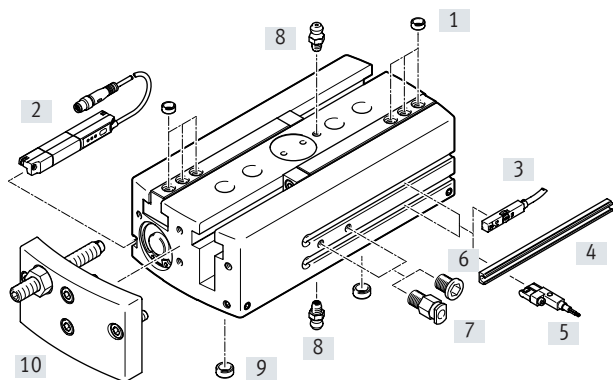
003	每个夹爪的行程 [mm]
20	20
40	40
60	60
80	80
100	100
150	150

004	位置感测
A	通过接近开关

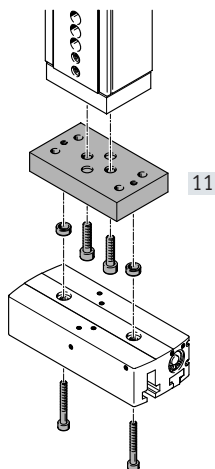
005	代别
B	功能优化

外围元件一览

外围元件一览

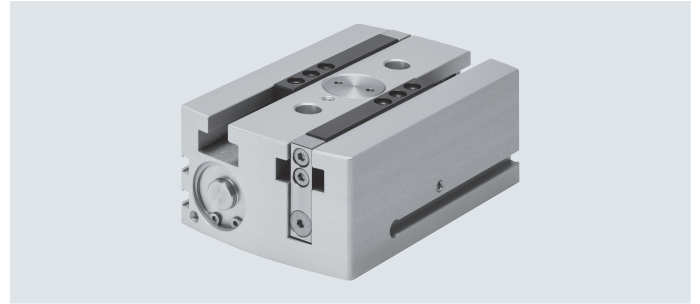
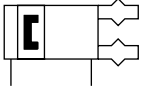


用于抓取和装配技术的系统产品



附件	型号	简要说明	→ 页码/Internet
[1]	定位套 ZBH	<ul style="list-style-type: none"> • 用于将夹爪坯料/手指定位在夹爪上 • 供货范围内包括 4 件 	18
[2]	位置变送器 SDAT, SMAT	<ul style="list-style-type: none"> • 用于感测任意方位的活塞位置 • 位置变送器仅可插入该槽内 	21
[3]	接近开关 SME/SMT-8	用于感测终端位置上的活塞位置	19
[4]	传感器导轨 DASP	用胶水固定到传感器槽内, 可用接近开关 SME/SMT-10	20
[5]	接近开关 SME/SMT-10	用于感测终端位置上的活塞位置	20
[6]	堵头 B	用前端气口时, 用于密封气口	18
[7]	快插接头 QS	用于连接标准外径气管	qs
[8]	润滑加注口	<ul style="list-style-type: none"> • 用于导轨润滑油的添加 • 供货范围内包括 1 件 	-
[9]	定位套 ZBH	<ul style="list-style-type: none"> • 安装时用于定位气爪 • 供货范围内包括 2 件 	18
[10]	行程缩短器 HGPL-HR...	用于缩减打开行程	17
[11]	转接件 DHAA, HMSV, HAPG, HMVA	气缸/气爪连接	15
-	夹爪坯料 BUB-HGPL	与夹爪专配的坯料, 用于手指的定制加工	18

技术参数



- - 规格
14 ... 63
- - 总行程
40 ... 300 mm

主要技术参数					
规格		14	25	40	63
结构特点		齿轮齿条 双活塞, 活塞滑阀 T形			
工作模式		双作用			
气爪功能		平行			
夹爪数量		2			
每个夹爪的行程	[mm]	20, 40, 60, 80	20, 40, 60, 80	20, 40, 60, 80, 100	60, 100, 150
气接口		M5			G1/8
每个手指的最大重量 ¹⁾	[g]	80	250	420	940
重复精度 ²⁾	[mm]	< 0.03			
最大互换性	[mm]	< 0.2			
最大工作频率	[Hz]	< 1			
旋转对称	[mm]	< \varnothing 0.2			
位置感测		通过接近开关			
安装方式		通过通孔和定位套 通过内螺纹和定位套			
安装位置		任意			

- 1) 无节流工作时有效
- 2) 在恒定工作条件下以夹爪运动方向连续做100次行程后终端位置偏移量

工作和环境条件			
工作压力	[bar]	3 ... 8	
工作介质		压缩空气, 符合 ISO 8573-1:2010 [7:4:4]	
工作/先导介质注意事项		可用润滑介质工作 (今后须始终用润滑介质工作)	
环境温度 ¹⁾	[°C]	+5 ... +60	
耐腐蚀等级 CRC ²⁾		2	

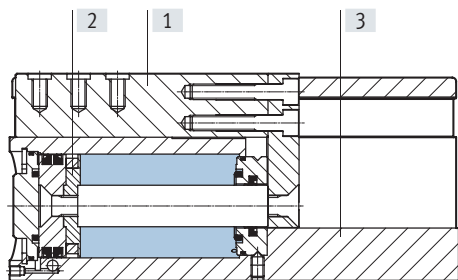
- 1) 注意接近开关的工作范围
- 2) 耐腐蚀等级 2, 符合 Festo FN 940 070 标准
中度耐腐蚀能力。有可能会产生冷凝水的应用场合。用于表面装饰要求的外部可视件, 与典型的工业应用场合环境气候直接接触。

技术参数

重量 [g]	14		25		40		63	
规格								
每个夹爪的行程	20 mm	305	1015	2560	-			
	40 mm	440	1400	3300	-			
	60 mm	595	1780	4165	10460			
	80 mm	720	2200	4800	-			
	100 mm	-	-	5340	13800			
	150 mm	-	-	-	18100			

材料

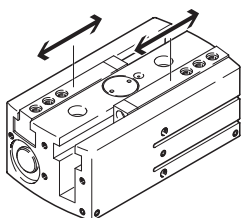
剖面图



平行气爪

[1]	夹爪	渗氮钢
[2]	活塞	高合金钢
[3]	壳体	光滑阳极氧化铝
-	密封件	NBR, 聚氨酯
-	材料注意事项	不含铜和聚四氟乙烯
		RoHS合规

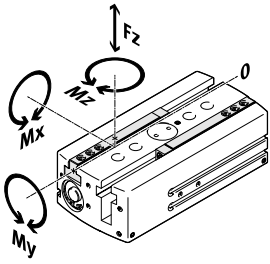
6 bar 时，测量的抓取力 [N] (→ 还可参见第 9 页开始的图表)



规格	14	25	40	63
每个夹爪的抓取力				
打开	63	206	519	1233
合拢	79	256	608	1371
总抓取力				
打开	126	412	1038	2466
合拢	158	512	1216	2742

技术参数

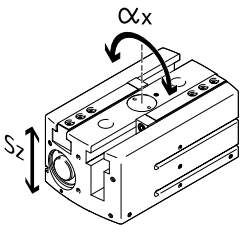
夹爪的特性负载值



图中所示的许用力 and 扭矩适用于一个夹爪，包括杠杆臂、因工件或外部手指造成的附加重力以及运动时的加速度。
计算扭矩时必须将零坐标（夹爪导轨槽）考虑在内。

规格		14	25	40	63
最大许用力 F_z	[N]	500	1500	2500	9000
最大许用扭矩 M_x	[Nm]	35	100	125	300
最大许用扭矩 M_y	[Nm]	35	60	80	200
最大许用扭矩 M_z	[Nm]	35	70	100	250

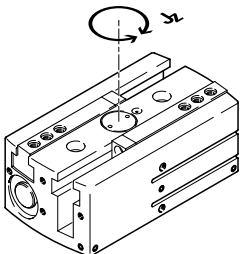
夹爪回转间隙



气爪使用的是滑动轴承导轨，所以夹爪和壳体存在回转间隙。
表中所列数值适用于新产品状态。

规格		14	25	40	63
夹爪回转间隙 s_z	[mm]	< 0.05			
夹爪角度回转间隙 α_x	[°]	< 0.2			

转动惯量 [$\text{kgm}^2 \times 10^{-4}$]



平型气爪的转动惯量与中心轴相对（无外部手指、空载）。

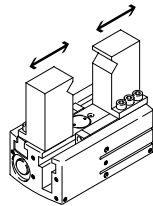
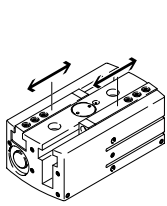
规格		14	25	40	63
每个夹爪的行程	20 mm	1.40	11.98	27.60	-
	40 mm	6.69	18.88	66.83	-
	60 mm	11.43	39.95	118.30	470.07
	80 mm	21.93	78.70	198.87	-
	100 mm	-	-	318.25	1018.17
	150 mm	-	-	-	2247.54

技术参数

6 bar 时打开与合拢时间 [ms]

不带外部手指

带外部手指



表中给出的打开与合拢时间 [ms] 测量条件为：室温下，工作压力为 6 bar，气爪水平安装，不带附加手指。对于较大的重量 [g]，气爪必须节流。随后，必须对打开与合拢时间进行相应地调整。

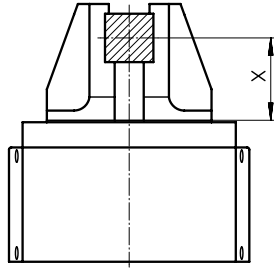
规格 行程	[mm]	14				25			
		20	40	60	80	20	40	60	80
不带外部手指									
打开时间		120	171	270	286	170	225	370	423
合拢时间		110	163	230	270	150	230	370	418
带外部手指时，最大许用打开与合拢时间（与每个手指重量的关系）									
手指重量		100 g	123	108	257	243	-	-	-
		200 g	174	136	364	343	-	-	-
		300 g	213	167	445	420	164	210	405
		400 g	246	192	514	485	190	243	468
		500 g	-	-	-	-	212	272	523

规格 行程	[mm]	40				63			
		20	40	60	80	100	60	100	150
不带外部手指									
打开时间		190	238	430	414	620	410	650	1020
合拢时间		180	205	430	438	690	330	600	850
带外部手指时，最大许用打开与合拢时间（与每个手指重量的关系）									
手指重量		500 g	196	260	469	478	676	-	-
		600 g	215	284	514	524	741	-	-
		700 g	232	307	555	565	800	-	-
		800 g	248	328	593	604	856	-	-
		900 g	-	-	-	-	-	323	587
		1000 g	-	-	-	-	-	340	619
		1100 g	-	-	-	-	-	357	649
		1200 g	-	-	-	-	-	373	678

技术参数

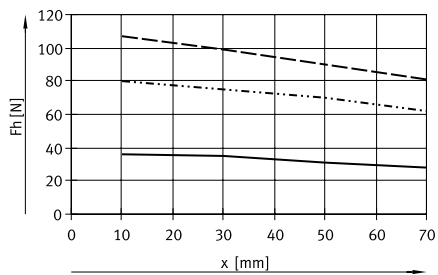
每个夹爪抓取力 F_h 与工作压力和杠杆臂 x 的关系

从以下图表中能确定抓取力与工作压力和杠杆臂的关系。

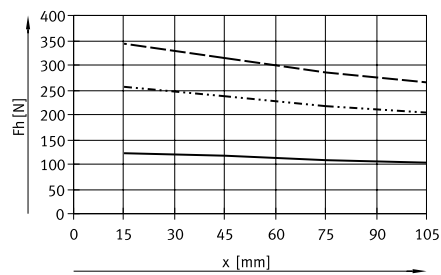


向内抓取 (合拢)

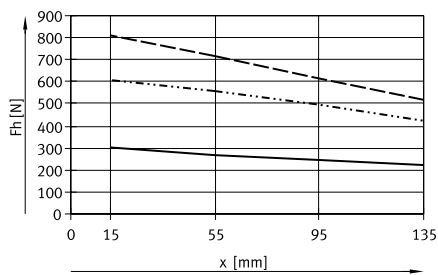
HGPL-14



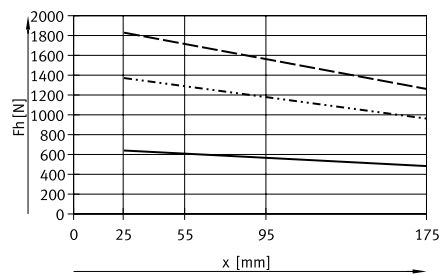
HGPL-25



HGPL-40



HGPL-63

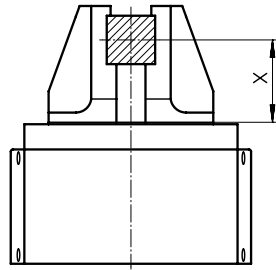


- 3 bar
- · - · 6 bar
- - - 8 bar

技术参数

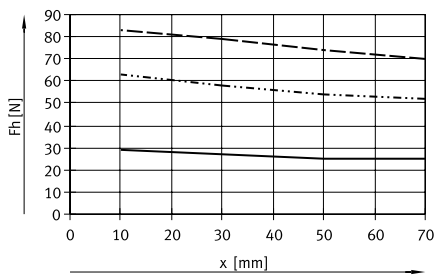
每个夹爪抓取力 F_h 与工作压力和杠杆臂 x 的关系

从以下图表中能确定抓取力与工作压力和杠杆臂的关系。

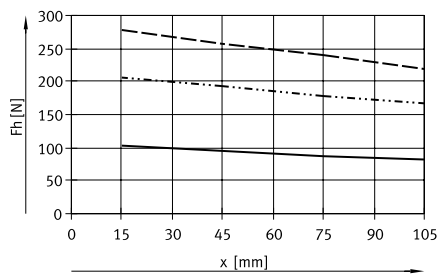


向外抓取 (打开)

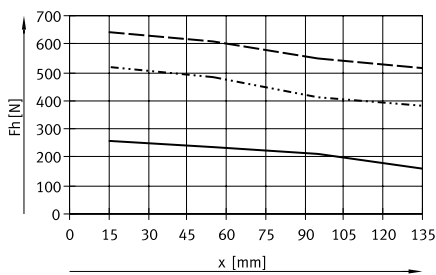
HGPL-14



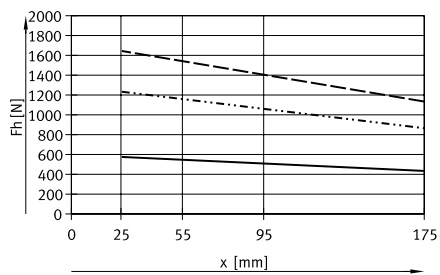
HGPL-25



HGPL-40



HGPL-63



- 3 bar
- · - · - 6 bar
- - - 8 bar

技术参数

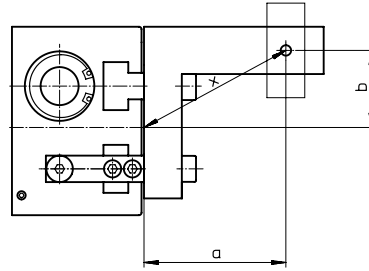
6 bar时每个夹爪抓取力 F_n 与杠杆臂 x 和偏心度 a 和 b 的关系

以下公式必须用于计算带偏心抓取时的杠杆臂 x :

$$x = \sqrt{a^2 + b^2}$$

用计算出的数值 x 可从图表中读取抓取力 F_n

(→ 页码 9)



计算示例

假设:

距离 $a = 45 \text{ mm}$

距离 $b = 40 \text{ mm}$

求解:

规格 HGPL-25 用作

向内抓取的气爪时在

6 bar 时抓取力

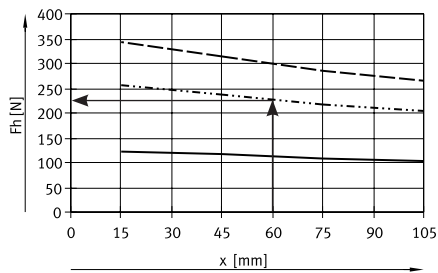
解:

计算杠杆臂 x

$$x = \sqrt{45^2 + 40^2}$$

$x = 60 \text{ mm}$

从图表中 (→ 页码 9) 得出抓取力的数值 $F_n = 225 \text{ N}$

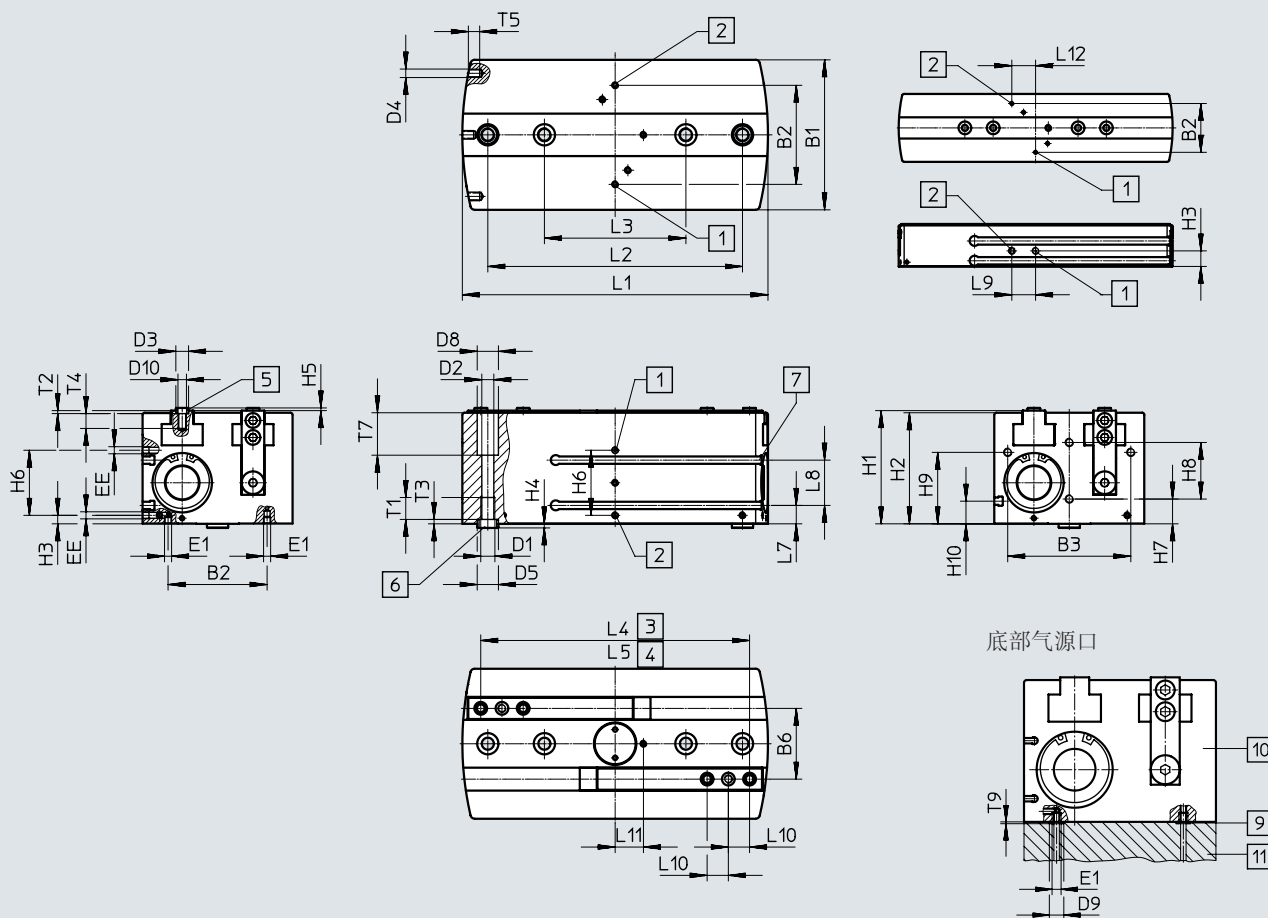


技术参数

尺寸

CAD 相关数据 → www.festo.com

规格 14/25



- | | | |
|----------------------------------|---------------------------|--------------------------------------|
| [1] 气源口, 打开, 位于侧面或底部 (交货时底部接口密封) | [3] 夹爪打开 | [9] O型圈, 用于平行气爪 |
| [2] 气源口, 合拢, 位于侧面或底部 (交货时底部接口密封) | [4] 夹爪合拢 | HGPL-14: $\varnothing 3 \times 1.5$ |
| | [5] 定位套 ZBH (供货范围内包括 4 件) | HGPL-25: $\varnothing 5 \times 1.5$ |
| | [6] 定位套 ZBH (供货范围内包括 2 件) | HGPL-40: $\varnothing 5 \times 1.5$ |
| | [7] 接近开关槽 | HGPL-63: $\varnothing 12 \times 1.5$ |
| | | [10] 气爪 |
| | | [11] 轴承表面 |

技术参数

型号	B1 ±0.05	B2	B3	B6 ±0.01	D1	D2 ∅ +0.1	D3 ∅ H8/h7	D4	D5 ∅ H8/h7	D8 ∅ H13	D9	D10	EE	E1
HGPL-14	48	34.5±0.1	40±0.2	22	M5	4.2	5	M3	9	7.4	6	M3	M5	M3
HGPL-25	80	60±0.2	65±0.1	38	M6	5.1	7	M5	9	10	8	M5	M5	M5
HGPL-40	106	70±0.2	87±0.1	50	M10	8.5	9	M6	15	15	8	M6	M5	M5
HGPL-63	154	116±0.2	130±0.1	78	M12	10.4	15	M 8	15	16.5	15	M10	G1/8	G1/8

型号	H1	H2 ±0.05	H3 ±0.1	H4 -0.3	H5 -0.3	H6	H7 ±0.1	H8 ±0.1	H9 ±0.1	H10 ±0.1	L1 ±0.05	L2 ¹⁾²⁾	L3 ¹⁾²⁾	L4 ±0.5
HGPL-14-20	30	29	11	1.9	1.2	-	10	12	24.4	4	73.6	36	-	62
HGPL-14-40											113.6	60	-	102
HGPL-14-60											153.6	100	60	142
HGPL-14-80											193.6	100	60	182
HGPL-25-20	50	49	18	1.9	1.4	-	18	20	30	11	86	60	-	64
HGPL-25-40											126	60	-	104
HGPL-25-60											166	100	60	144
HGPL-25-80											206	100	60	184
HGPL-40-20	80	78.5	6	2.9	1.9	46±0.2	17.5	40	50.5	16	96	66	-	70
HGPL-40-40											136	100	-	110
HGPL-40-60											176	100	-	150
HGPL-40-80											216	180	100	190
HGPL-40-100											256	200	100	230
HGPL-63-60	121.5	120	14	2.9	2.9	60±0.1	30	58	75	28.5	190.8	100	-	160
HGPL-63-100											270	200	100	240
HGPL-63-150											370	300	100	340

型号	L5 ±0.5	L7 ±0.1	L8 ±0.1	L9	L10 ¹⁾²⁾	L11	L12 ±0.1	T1 Max.	T2 +0.1	T3 +0.1	T4 Min.	T5 Min.	T7 +0.1	T9
HGPL-14-20	22	4.2	14	16.8±0.2	8	7.5±0.1	16.8	12.5	1.3	2.1	5.5	6.5	10	1
HGPL-14-40						9±0.1								
HGPL-14-60						9±0.1								
HGPL-14-80						9±0.1								
HGPL-25-20	24	11	14	20±0.1	10	17±0.2	20	12.5	1.6	2.1	8.5	7.5	17	1
HGPL-25-40														
HGPL-25-60														
HGPL-25-80														
HGPL-40-20	30	13	32	-	15	20±0.1	-	15.5	2.1	3.1	10.5	8	30	1
HGPL-40-40											12.6			
HGPL-40-60											10.5			
HGPL-40-80											10.5			
HGPL-40-100											10.5			
HGPL-63-60	40	28.5	30	-	22	28±0.1	-	18	3.1	3.1	17.5	12	45	1
HGPL-63-100														
HGPL-63-150														

1) ±0.02 定位孔
2) ±0.1 用于通孔

技术参数

订货数据 规格	行程 [mm]	订货号	型号
14			
	20	3361479	HGPL-14-20-A-B
	40	3361480	HGPL-14-40-A-B
	60	3361481	HGPL-14-60-A-B
	80	3361482	HGPL-14-80-A-B
25			
	20	3361483	HGPL-25-20-A-B
	40	3361484	HGPL-25-40-A-B
	60	3361485	HGPL-25-60-A-B
	80	3361486	HGPL-25-80-A-B
40			
	20	3361487	HGPL-40-20-A-B
	40	3361488	HGPL-40-40-A-B
	60	3361489	HGPL-40-60-A-B
	80	3361490	HGPL-40-80-A-B
	100	3361491	HGPL-40-100-A-B
63			
	60	3361492	HGPL-63-60-A-B
	100	3361493	HGPL-63-100-A-B
	150	3361494	HGPL-63-150-A-B

附件

转接件

DHAA, HAPG, HMSV, HMVA

材料:

精制铝合金

不含铜和聚四氟乙烯

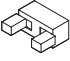

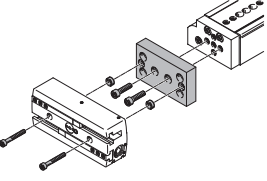
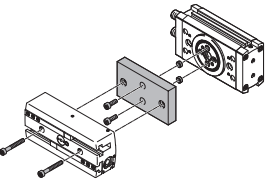
RoHS合规



注意

该组件包括单个安装接口和必要的安装材料。

CAD 相关数据 → www.festo.com

用转接组件可实现的气缸/气爪许用组合	气缸规格	气爪规格	安装选项		转接件			
					CRC ¹⁾	订货号	型号	
DGSL/HGPL	DGSL	HGPL				DHAA, HAPG		
	16	14-20	■	■	2	2406159	DHAA-G-G6-16-B6-14	
	20, 25	14-20	■	■		2410181	DHAA-G-G6-20-B6-14	
	16	14-40, 14-60, 14-80	■	■		538055	HAPG-89	
	20, 25	14-40, 14-60, 14-80	■	■		539274	HAPG-90	
	25	25	■	■		539274	HAPG-90	
	16	14-20	■	■	2	2019271	DHAA-G-Q11-16-B6-14-20	
	16	14-40	■	■		2019618	DHAA-G-Q11-16-B6-14-40	
	16	14-60, 14-80	■	■		2019640	DHAA-G-Q11-16-B6-14-60/80	
	20	14-20	■	■		2018509	DHAA-G-Q11-20-B6-14-20	
	20	14-40	■	■		2018553	DHAA-G-Q11-20-B6-14-40	
	20	14-60, 14-80	■	■		2018986	DHAA-G-Q11-20-B6-14-60/80	
	25	14-20	■	■		1813646	DHAA-G-Q11-25-B6-14-20	
	25	14-40	■	■		1734087	DHAA-G-Q11-25-B6-14-40	
	25	14-60, 14-80	■	■		2018453	DHAA-G-Q11-25-B6-14-60/80	
	25	25-20, 25-40	■	■		1794882	DHAA-G-Q11-25-B6-25-20/40	
	25	25-60, 25-80	■	■		2020149	DHAA-G-Q11-25-B6-25-60/80	
	32	25-20, 25-40	■	■		2021733	DHAA-G-Q11-32-B6-25-20/40	
	32	25-60, 25-80	■	■		2022377	DHAA-G-Q11-32-B6-25-60/80	
	35	25-20, 25-40	■	■		2022892	DHAA-G-Q11-35-B6-25-20/40	
	35	25-60, 25-80	■	■		2023095	DHAA-G-Q11-35-B6-25-60/80	
	35, 40	40-20	■	■		2023665	DHAA-G-Q11-35/40-B6-40-20	
	35, 40	40-40, 40-60	■	■		2024121	DHAA-G-Q11-35/40-B6-40-40/60	
	35, 40	40-80, 40-100	■	■		2024947	DHAA-G-Q11-35/40-B6-40-80/100	
	50	40-20	■	■		2387903	DHAA-G-Q11-50-B6-40-20	
	50	40-40, 40-60, 40-80, 40-100	■	■		2431288	DHAA-G-Q11-50-B6-40-40/60/80/100	
	50	63-60, 63-100, 63-150	■	■		2431624	DHAA-G-Q11-50-B6-63-60/100/150	

1) 耐腐蚀等级 2, 符合 Festo FN 940 070 标准

中度耐腐蚀能力。有可能会产生冷凝水的应用场合。用于表面装饰要求的外部可视件, 与典型的工业应用场合环境气候直接接触。

平行气爪 HGPL-B, 长行程重载

附件

转接件
DHAA, HAPG

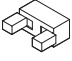
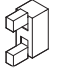
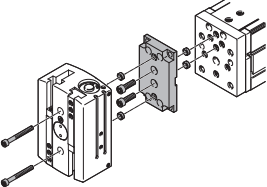
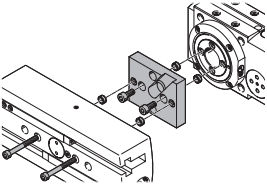
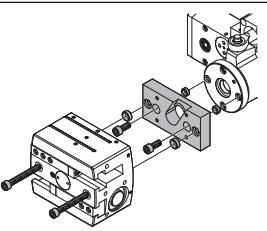
材料:
精制铝合金
不含铜和聚四氟乙烯
RoHS合规



注意

该组件包括单个安装接口和必要的安装材料。

CAD 相关数据 → www.festo.com

用转接组件可实现的气缸/气爪许用组合	气缸规格	气爪规格	安装选项		转接件		
					CRC ¹⁾	订货号	型号
EGSL/HGPL	EGSL	HGPL			DHAA, HAPG		
	45, 55	14-20	■	■	2	2406159	DHAA-G-G6-16-B6-14
	75	14-20	■	■		2410181	DHAA-G-G6-20-B6-14
	45, 55	14-40, 14-60, 14-80	■	■		538055	HAPG-89
	75	14-40, 14-60, 14-80	■	■		539274	HAPG-90
	75	25	■	■		539274	HAPG-90
ERMB/HGPL	ERMB	HGPL			HAPG		
	20	14-40, 14-60, 14-80	■	■	2	537310	HAPG-SD2-31
	25, 32	25	■	■		537311	HAPG-SD2-29
EHMB/HGPL	EHMB	HGPL			DHAA, HAPG		
	25	40-20	■	■	2	2436852	DHAA-G-H2-25-B6-40
	20	25	■	■		537311	HAPG-SD2-29
	25	40-40, 40-60, 40-80, 40-100	■	■		537312	HAPG-SD2-30

1) 耐腐蚀等级 2. 符合 Festo FN 940 070 标准
中度耐腐蚀能力。有可能会产生冷凝水的应用场合。用于表面装饰要求的外部可视件。与典型的工业应用场合环境气候直接接触。

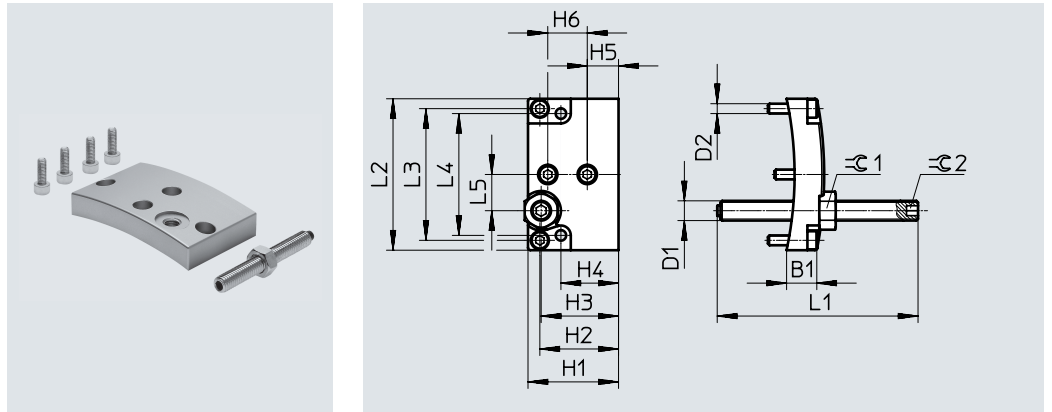
附件

行程缩短器 HGPL-HR

材料:

铝

不含铜和聚四氟乙烯



尺寸和订货数据

适用规格	B1	D1	D2	H1	H2	H3	H4	H5	H6
	±0.1			±0.1	±0.1	±0.1	±0.1	±0.1	±0.1
14	9	M6	M3	27.5	23.9	23.5	17.5	9.5	12
25	12	M8	M5	47.5	-	37.5	29.5	17.5	20
40	18	M12	M6	77	-	63	50	17	40
63	19	M14	M8	118.5	-	94.5	74.5	29.5	58

适用规格	L1	L2	L3	L4	L5	⌀C1	⌀C2	重量 [g]	订货号	型号
	±1	±0.1	±0.1	±0.1	±0.1					
14	61	46	40	37	11	10	3	45	539092	HGPL-HR-14
25	61	77	-	65	19	13	4	150	539093	HGPL-HR-25
40	61	103	-	87	25	19	6	455	539094	HGPL-HR-40
63	81	151	-	130	39	22	6	1060	567831	HGPL-HR-63

附件

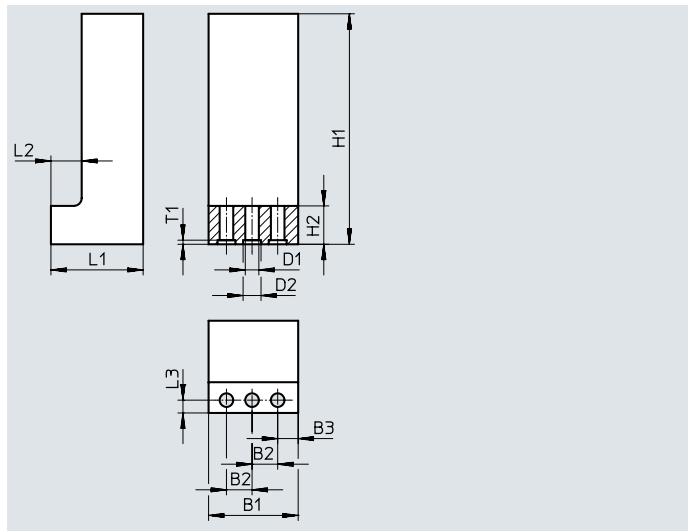
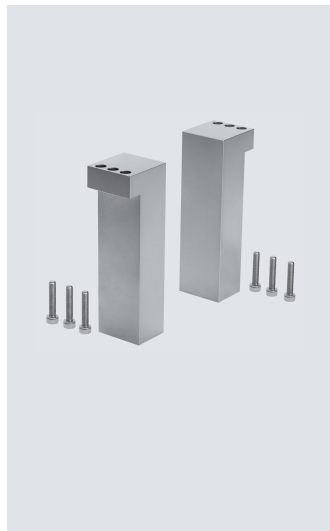
夹爪坯料 BUB-HGPL

(供货范围内包括 2 件)

材料:

铝

不含铜和聚四氟乙烯



尺寸和订货数据

适用规格	B1	B2	B3	D1 ∅	D2 ∅	H1	H2
	±0.1	+0.02		+0.1	H8	±0.1	
14	25	8	4	3.2	5	80	11
25	35	10	8	5.3	7	120	15
40	50	15	10	6.4	9	150	18
63	68	22	12	10.5	15	200	20

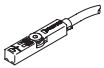
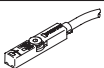
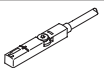
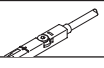
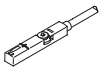

适用规格	L1	L2	L3	T1	每个坯料重量 [g]	订货号	型号
	±0.1	+0.1	+0.1	+0.1			
14	20.5	8	3.3	1.3	75	537316	BUB-HGPL-14
25	36	12	5	1.6	295	537317	BUB-HGPL-25
40	49.5	16.5	8	2.1	720	537318	BUB-HGPL-40
63	77	27	12	3.1	1960	567830	BUB-HGPL-63

订货数据

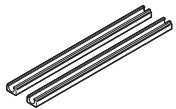
	适用规格 [mm]	重量 [g]	订货号	型号	PE ¹⁾
定位套, 用于夹爪 ZBH 技术参数 → Internet: zbh					
	14	1	189652	ZBH-5	10
	25	1	186717	ZBH-7	
	40	1	150927	ZBH-9	
	63	3	191409	ZBH-15	
定位套, 用于气爪 ZBH 技术参数 → Internet: zbh					
	14, 25	1	150927	ZBH-9	10
	40, 63	3	191409	ZBH-15	
堵头 B 技术参数 → Internet: blanking 插头					
	14, 25, 40	2	174308	B-M5-B	10
	63	5	3568	B-1/8	

1) 包装单位数量

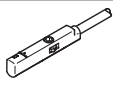
附件

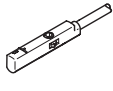
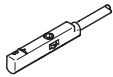
订货数据 - 接近开关, 用于T型槽, 磁阻式							技术参数 → Internet: smt
	安装方式	电接口 连接方向	开关输出	电缆长度 [m]	订货号	型号	
常开触点							
	可从上方插入槽内, 短型	电缆, 3芯, 同轴向	PNP	2.5	574335	SMT-8M-A-PS-24V-E-2,5-OE	
		插头 M8x1, 3针, 同轴向		0.3	574334	SMT-8M-A-PS-24V-E-0,3-M8D	
		插头 M12x1, 3针, 同轴向		0.3	574337	SMT-8M-A-PS-24V-E-0,3-M12	
	可从上方插入槽内, 短型	电缆, 3芯, 同轴向	NPN	2.5	574338	SMT-8M-A-NS-24V-E-2,5-OE	
		插头 M8x1, 3针, 同轴向		0.3	574339	SMT-8M-A-NS-24V-E-0,3-M8D	
常闭触点							
	可从上方插入槽内, 短型	电缆, 3芯, 同轴向	PNP	7.5	574340	SMT-8M-A-PO-24V-E-7,5-OE	
订货数据 - 接近开关, 用于T型槽, 舌簧式							技术参数 → Internet: sme
	安装方式	电接口 连接方向	开关输出	电缆长度 [m]	订货号	型号	
常开触点							
	可从上方插入槽内	电缆, 2芯, 同轴向	接触式	2.5	543862	SME-8M-DS-24V-K-2,5-OE	
		电缆, 2芯, 同轴向		5.0	543863	SME-8M-DS-24V-K-5,0-OE	
		插头 M8x1, 3针, 同轴向		2.5	543872	SME-8M-ZS-24V-K-2,5-OE	
		插头 M8x1, 3针, 同轴向		0.3	543861	SME-8M-DS-24V-K-0,3-M8D	
	可从端部插入槽内	电缆, 3芯, 同轴向	接触式	2.5	150855	SME-8-K-LED-24	
		插头 M8x1, 3针, 同轴向		0.3	150857	SME-8-S-LED-24	
常闭触点							
	可从端部插入槽内	电缆, 3芯, 同轴向	接触式	7.5	160251	SME-8-O-K-LED-24	
订货数据 - 接近开关, 用于T型槽, 磁阻式							技术参数 → Internet: smt
	安装方式	电接口, 连接方向	开关输出	电缆长度 [m]	订货号	型号	
常开触点							
	可从端部插入槽内	电缆, 3芯, 横向	PNP	2.5	547859	SMT-8G-PS-24V-E-2,5Q-OE	
		插头 M8x1, 3针, 横向		0.3	547860	SMT-8G-PS-24V-E-0,3Q-M8D	


附件


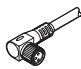
订货数据	简要说明	重量 [g]	订货号	型号	PJ ¹⁾
传感器导轨, 用于接近开关 SME/SMT-10					
	• 使用最大气爪行程 60 mm • 用胶水固定到槽内	6	3528767	DASP-B6-60-C-SR	2
	• 使用最大气爪行程 80 mm • 用胶水固定到槽内	8	3528768	DASP-B6-80-C-SR	

1) 包装单位数量

订货数据 - 接近开关, 用于 C 型槽, 磁阻式						技术参数 → Internet: smt
安装方式	电接口, 连接方向	开关输出	电缆长度 [m]	订货号	型号	
常开触点						
	可从上方插入槽内	电缆, 3芯, 同轴向	PNP	2.5	551373	SMT-10M-PS-24V-E-2,5-L-OE
		插头 M8x1, 3针, 同轴向		0.3	551375	SMT-10M-PS-24V-E-0,3-L-M8D
		电缆, 3芯, 横向	PNP	2.5	551374	SMT-10M-PS-24V-E-2,5-Q-OE
		插头 M8x1, 3针, 横向		0.3	551376	SMT-10M-PS-24V-E-0,3-Q-M8D

订货数据 - 接近开关, 用于 C 型槽, 舌簧式						技术参数 → Internet: sme
安装方式	电接口, 连接方向	开关输出	电缆长度 [m]	订货号	型号	
常开触点						
	可从上方插入槽内	电缆, 3芯, 同轴向	接触式	2.5	551365	SME-10M-DS-24V-E-2,5-L-OE
		插头 M8x1, 3针, 同轴向		0.3	551367	SME-10M-DS-24V-E-0,3-L-M8D
		电缆, 3芯, 横向	接触式	2.5	551366	SME-10M-DS-24V-E-2,5-Q-OE
		插头 M8x1, 3针, 横向		0.3	551368	SME-10M-DS-24V-E-0,3-Q-M8D
	可从端部插入槽内	电缆, 3芯, 同轴向	接触式	2.5	173210	SME-10-KL-LED-24
		插头 M8x1, 3针, 同轴向		0.3	173212	SME-10-SL-LED-24

订货数据 - 接近开关, 用于 C 型槽, 磁阻式						技术参数 → Internet: smt
安装方式	电接口, 连接方向	开关输出	电缆长度 [m]	订货号	型号	
常开触点						
	可从端部插入槽内	电缆, 3芯, 横向	PNP	2.5	547862	SMT-10G-PS-24V-E-2,5Q-OE
		插头 M8x1, 3针, 横向		0.3	547863	SMT-10G-PS-24V-E-0,3Q-M8D

订货数据 - 连接电缆						技术参数 → Internet: nebu
电接口, 左侧	电接口, 右侧	电缆长度 [m]	订货号	型号		
	直列式插座, M8x1, 3针	电缆, 开放式, 3芯	2.5	541333	NEBU-M8G3-K-2.5-LE3	
		电缆, 开放式, 3芯	5	541334	NEBU-M8G3-K-5-LE3	
	直列式插座, M12x1, 5针	电缆, 开放式, 3芯	2.5	541363	NEBU-M12G5-K-2.5-LE3	
		电缆, 开放式, 3芯	5	541364	NEBU-M12G5-K-5-LE3	
	直角式插座, M8x1, 3针	电缆, 开放式, 3芯	2.5	541338	NEBU-M8W3-K-2.5-LE3	
		电缆, 开放式, 3芯	5	541341	NEBU-M8W3-K-5-LE3	
	直角式插座, M12x1, 5针,	电缆, 开放式, 3芯	2.5	541367	NEBU-M12W5-K-2.5-LE3	
		电缆, 开放式, 3芯	5	541370	NEBU-M12W5-K-5-LE3	

附件

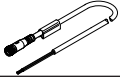

位置变送器

位置变送器持续监测活塞位置。

采用模拟量信号，输出信号与活塞位置成正比。

订货数据 - 位置变送器, 用于T型槽							技术参数 → Internet: position transmitters	
	位置测量范围	模拟量输出		安装方式	电接口	电缆长度	订货号	型号
		[V]	[mA]			[m]		
	0 ... 50	-	0 ... 20	可从上方 插入槽内	插头 M8x1, 4针, 同轴向	0.3	1531265	SDAT-MHS-M50-1L-SA-E-0.3-M8
	0 ... 80						1531266	SDAT-MHS-M80-1L-SA-E-0.3-M8
	0 ... 100						1531267	SDAT-MHS-M100-1L-SA-E-0.3-M8
	0 ... 125						1531268	SDAT-MHS-M125-1L-SA-E-0.3-M8
	0 ... 160						1531269	SDAT-MHS-M160-1L-SA-E-0.3-M8

订货数据 - 位置变送器, 用于T型槽							技术参数 → Internet: position transmitters	
	位置测量范围	模拟量输出		安装方式	电接口	电缆长度	订货号	型号
		[V]	[mA]			[m]		
	0 ... 40	0 ... 10		可从上方 插入槽内	插头 M8x1, 4针, 同轴向	0.3	553744	SMAT-8M-U-E-0,3-M8D

订货数据 - 连接电缆						技术参数 → Internet: nebu	
	电接口, 左侧	电接口, 右侧		电缆长度	订货号	型号	
				[m]			
	直列式插座, M8x1, 4针	电缆, 开放式, 4芯		2.5	541342	NEBU-M8G4-K-2.5-LE4	
				5	541343	NEBU-M8G4-K-5-LE4	
	直角式插座, M8x1, 4针	电缆, 开放式, 4芯		2.5	541344	NEBU-M8W4-K-2.5-LE4	
				5	541345	NEBU-M8W4-K-5-LE4	