

伺服电机 EMME-AS

FESTO



★/☆

Festo 核心产品范围
满足您 80% 的自动化应用

全球:
一流:
简便:

始终有现货
Festo 一贯的质量水准, 价格有竞争力
简化采购和仓储

★ 通常工厂快速备好现货
全球 13 个服务中心有现货
备有 2200 多种产品

☆ 通常 5 天内工厂内备好货
全球 4 个服务中心为您装配产品
每个产品系列最多有 6×10^{12} 种派生型

留意带星标的
产品即可!

主要特性

一站式供货

电机 EMME-AS

→ 页码 3



- 无刷式永磁同步伺服电机
- 可靠、动态、精确
- 数字式绝对位移编码器；可选：
 - 单圈
 - 多圈
 - 多圈，带 SIL2
- 优化的连接技术
- 绕组派生型
 - 用于单相电机控制器
 - 用于三相电机控制器
 - 速度优化
- 防护等级: IP21 (电机轴)
- 防护等级: IP65 (电机壳体，包括连接技术)
- 可选：
 - 抱闸

减速机 EMGA-EAS/SAS

→ 页码 17



- 小回转间隙行星齿轮
- 减速比 $i = 3$ 和 5 ，有现货
- 终生润滑
- 防护等级: IP54
- 按要求可提供其它类型、减速比、结构和派生型的减速机

电机控制器 CMMP-AS

→ Internet: cmm



- 数字式伺服电机控制器 (0.5 kVA ... 18 kVA)
- 控制交流伺服和直线电机
- 集成电磁兼容滤波器
- 集成制动斩波器
- 集成安全功能
- 位置控制器，带闭环位置控制 (256 组位置)
- 速度控制器
- 通过整流器控制扭矩
- 控制功能范围
- 接口：
 - I/O 接口
 - CANopen, 标配
 - PROFIBUS DP, 可选模块
 - DeviceNet, 可选模块
 - PROFINET RT, 可选模块
 - EtherCAT, 可选模块
 - EtherNet/IP, 可选模块

电机和编码器电缆 NEBM

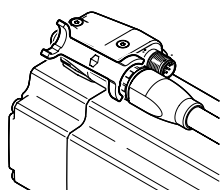
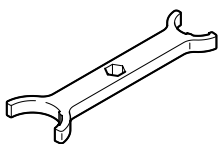
→ 页码 18



- 适用于拖链
- 电机侧面的连接技术，防护等级达 IP65
- 工作温度范围大

扳手 EADTS-M2，用于将电缆 NEBM 连接至电机

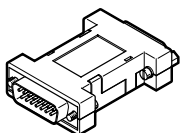
→ 页码 19



扳手包括在电机电缆的供货范围内。

电磁兼容滤波器 CAMF-C5-FC

→ 页码 20



当电缆长度 ≥ 10 m，建议使用电磁兼容滤波器来减少电磁干扰。

只有与电机控制器 CMMP-AS 组合使用时，才需要电磁兼容滤波器。

轴向和平行组件 EAMM

→ Internet: eamm



- Festo 所有气缸专用安装组件
- 每套组件包括相关必要的联轴器壳体、联轴器、电机法兰及所有螺丝
- 可选防护等级 IP65

型号代码

| | | |
|------|----------------|--|
| 001 | 系列 | |
| EMME | 电机 | |
| 002 | 电机类型 | |
| AS | 交流同步 | |
| 003 | 法兰规格, 电机 | |
| 40 | 40 | |
| 60 | 60 | |
| 80 | 80 | |
| 100 | 100 | |
| 004 | 长度 | |
| S | 短 | |
| M | 中 | |
| 005 | 输出轴 | |
| | 光轴 | |
| K | 轴, 符合 DIN 6885 | |

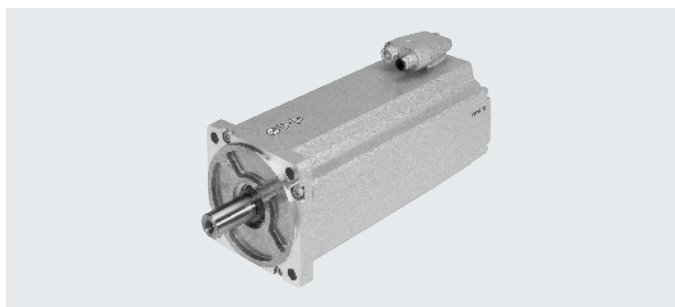
| | | |
|-----|--------------------------|--|
| 006 | 绕组 | |
| LS | 低电压, 标准 | |
| LV | 低电压, 速度优化 | |
| HS | 高电压, 标准 | |
| 007 | 电接口 | |
| A | 直角插头 | |
| 008 | 测量单元 | |
| S | 绝对位移编码器, 单圈 | |
| M | 绝对位移编码器, 多圈 | |
| MX | 绝对位移安全编码器, 多圈, Hiperface | |
| 009 | 抱闸 | |
| | 无 | |
| B | 带抱闸 | |

技术参数



- 注意

Festo 电机和电机控制器专为共同使用而设计。与第三方控制器组合使用时，无法确保运行不出现问题。



| 技术参数 | | | |
|-----------|----------------------|----------------|-------|
| 法兰规格 | | 40 | |
| 长度 | | S | M |
| 绕组 | | LV | LV |
| 电机 | | | |
| 额定电压 | [V DC] | 360 | 360 |
| 额定电流 | [A] | 0.7 | 1.2 |
| 持续堵转电流 | [A] | 0.8 | 1.6 |
| 峰值电流 | [A] | 3.2 | 6.4 |
| 额定功率 | [W] | 110 | 200 |
| 额定扭矩 | [Nm] | 0.12 | 0.21 |
| 峰值扭矩 | [Nm] | 0.7 | 1.4 |
| 堵转扭矩 | [Nm] | 0.18 | 0.35 |
| 额定转速 | [rpm] | 9000 | 9000 |
| 最大转速 | [rpm] | 10000 | 10000 |
| 电机常数 | [Nm/A] | 0.171 | 0.175 |
| 电压常数(相到相) | [mV/min] | 13.5 | 13.2 |
| 极对数量 | | 2 | 2 |
| 绕组电阻 | [Ω] | 25.6 | 8.6 |
| 绕组电感 | [mH] | 14.8 | 6.6 |
| 总输出转动惯量 | | | |
| 不带抱闸 | [kgcm ²] | 0.03 | 0.054 |
| 带抱闸 | [kgcm ²] | 0.055 | 0.079 |
| 轴负载, 额定转速 | | | |
| 径向 | [N] | 105 | 115 |
| 轴向 | [N] | 21 | 23 |
| 抱闸 | | | |
| 工作电压 | [V DC] | 24 +6 ... -10% | |
| 功率 | [W] | 8 | |
| 保持扭矩 | [Nm] | 0.4 | |
| 转动惯量 | [kgcm ²] | 0.014 | |

技术参数

| 技术参数 | | | |
|------------|----------------------|----------------|-------|
| 法兰规格 | | 60 | |
| 长度 | | S | M |
| 绕组 | | LS | LS |
| 电机 | | | |
| 额定电压 | [V DC] | 360 | 360 |
| 额定电流 | [A] | 0.8 | 1.5 |
| 持续堵转电流 | [A] | 0.9 | 1.8 |
| 峰值电流 | [A] | 3.6 | 7.2 |
| 额定功率 | [W] | 190 | 380 |
| 额定扭矩 | [Nm] | 0.6 | 1.2 |
| 峰值扭矩 | [Nm] | 2.8 | 6.0 |
| 堵转扭矩 | [Nm] | 0.7 | 1.5 |
| 额定转速 | [rpm] | 3000 | 3000 |
| 最大转速 | [rpm] | 5131 | 4925 |
| 电机常数 | [Nm/A] | 0.750 | 0.800 |
| 电压常数 (相到相) | [mV/min] | 49.6 | 51.7 |
| 绕组电阻 | [Ω] | 26.4 | 9.8 |
| 极对数量 | | 3 | 3 |
| 绕组电感 | [mH] | 37.6 | 18.6 |
| 总输出转动惯量 | | | |
| 不带抱闸 | [kgcm ²] | 0.22 | 0.413 |
| 带抱闸 | [kgcm ²] | 0.319 | 0.512 |
| 轴负载, 额定转速 | | | |
| 径向 | [N] | 250 | 270 |
| 轴向 | [N] | 50 | 54 |
| 抱闸 | | | |
| 工作电压 | [V DC] | 24 +6 ... -10% | |
| 功率 | [W] | 11 | |
| 保持扭矩 | [Nm] | 2 | |
| 转动惯量 | [kgcm ²] | 0.086 | |

技术参数

| 技术参数 | | | | | |
|-----------|----------------------|----------------|-------|----------------|-------|
| 法兰规格 | | 80 | | | |
| 长度 | | S | | M | |
| 绕组 | | LS | HS | LS | HS |
| 电机 | | | | | |
| 额定电压 | [V DC] | 360 | 565 | 360 | 565 |
| 额定电流 | [A] | 2.6 | 1.6 | 3.7 | 2.1 |
| 持续堵转电流 | [A] | 3.1 | 1.8 | 3.9 | 2.2 |
| 峰值电流 | [A] | 12.4 | 7.2 | 15.6 | 8.8 |
| 额定功率 | [W] | 750 | 720 | 1000 | 1000 |
| 额定扭矩 | [Nm] | 2.4 | 2.3 | 3.2 | 3.2 |
| 峰值扭矩 | [Nm] | 11.2 | 11.2 | 14.0 | 14.0 |
| 堵转扭矩 | [Nm] | 2.8 | 2.8 | 3.5 | 3.5 |
| 额定转速 | [rpm] | 3000 | 3000 | 3000 | 3000 |
| 最大转速 | [rpm] | 4690 | 4192 | 4627 | 4097 |
| 电机常数 | [Nm/A] | 0.923 | 1.438 | 0.865 | 1.524 |
| 电压常数(相到相) | [mVmin] | 54.3 | 95.3 | 55 | 97.5 |
| 极对数量 | | 3 | 3 | 3 | 3 |
| 绕组电阻 | [Ω] | 4.6 | 14.2 | 2.8 | 9.0 |
| 绕组电感 | [mH] | 11.8 | 36.2 | 8.4 | 26.0 |
| 总输出转动惯量 | | | | | |
| 不带抱闸 | [kgcm ²] | 1.40 | | 1.93 | |
| 带抱闸 | [kgcm ²] | 1.68 | | 2.20 | |
| 轴负载, 额定转速 | | | | | |
| 径向 | [N] | 350 | | 360 | |
| 轴向 | [N] | 70 | | 72 | |
| 抱闸 | | | | | |
| 工作电压 | [V DC] | 24 +6 ... -10% | | 24 +6 ... -10% | |
| 功率 | [W] | 12 | | 12 | |
| 保持扭矩 | [Nm] | 4.5 | | 4.5 | |
| 转动惯量 | [kgcm ²] | 0.222 | | 0.222 | |

技术参数

| 技术参数 | | | |
|-----------|----------------------|----------------|-------|
| 法兰规格 | | 100 | |
| 长度 | | S | M |
| 绕组 | | HS | HS |
| 电机 | | | |
| 额定电压 | [V DC] | 565 | 565 |
| 额定电流 | [A] | 3.0 | 4.1 |
| 持续堵转电流 | [A] | 3.4 | 4.6 |
| 峰值电流 | [A] | 13.6 | 18.4 |
| 额定功率 | [W] | 1500 | 2000 |
| 额定扭矩 | [Nm] | 4.8 | 6.4 |
| 峰值扭矩 | [Nm] | 22.4 | 30.0 |
| 堵转扭矩 | [Nm] | 5.6 | 7.5 |
| 额定转速 | [rpm] | 3000 | 3000 |
| 最大转速 | [rpm] | 3910 | 3941 |
| 电机常数 | [Nm/A] | 1.600 | 1.561 |
| 电压常数(相到相) | [mVmin] | 102.2 | 101.4 |
| 极对数量 | | 3 | 3 |
| 绕组电阻 | [Ω] | 4.6 | 3.2 |
| 绕组电感 | [mH] | 19.8 | 15.0 |
| 总输出转动惯量 | | | |
| 不带抱闸 | [kgcm ²] | 4.84 | 6.41 |
| 带抱闸 | [kgcm ²] | 5.63 | 7.20 |
| 轴负载, 额定转速 | | | |
| 径向 | [N] | 650 | 680 |
| 轴向 | [N] | 130 | 136 |
| 抱闸 | | | |
| 工作电压 | [V DC] | 24 +6 ... -10% | |
| 功率 | [W] | 18 | |
| 保持扭矩 | [Nm] | 9.0 | |
| 转动惯量 | [kgcm ²] | 0.654 | |

技术参数

| 安全特性 - 编码器 | | | | | | | | | |
|--------------------|-----------------------|-----|-----|-----|-----------------------|-----|-----|-----|------|
| 型号 | EMME-AS-...-S | | | | EMME-AS-...-M | | | | |
| 法兰规格 | 40 | 60 | 80 | 100 | 40 | 60 | 80 | 100 | |
| 测量单元 | 绝对位移, 单圈 (SEK 3 4/37) | | | | 绝对位移, 多圈 (SEL 3 4/37) | | | | |
| 转子位置编码器 | | | | | | | | | |
| MTTF ¹⁾ | 年 | 340 | | | 271 | | | | |
| 抱闸 | | | | | | | | | |
| MTTF | 年 | 371 | 538 | 797 | 1037 | 371 | 538 | 797 | 1037 |
| 开关循环 ²⁾ | 5 百万次待机驱动 | | | | | | | | |

- 1) 机械式编码器不可能完全排除故障
 2) 独占用作无摩擦力抱闸（停顿时抱闸）时开关驱动（释放/抱闸）数量的指导值

| 技术参数 - 编码器 | | | | | | | | | |
|-------------------------------|---|----------------|--|--|-----------------------|--|--|--|--|
| 型号 | EMME-AS-...-S | | | | EMME-AS-...-M | | | | |
| 测量单元 | 绝对位移, 单圈 (SEK 3 4/37) | | | | 绝对位移, 多圈 (SEL 3 4/37) | | | | |
| 工作电压 | [V DC] | 7 ... 12 (±5%) | | | | | | | |
| 接口信号/协议 - HIPERFACE® | | | | | | | | | |
| 测量原理 | 容性 | | | | | | | | |
| 过程数据通道 | SIN, REFSIN, COS, REFCOS (模拟差分) | | | | | | | | |
| 每圈的正弦/余弦周期 | 16 | | | | | | | | |
| 参数通道 | RS485 (数字式) | | | | | | | | |
| 绝对位移位置值/圈 | 512 (分辨率 9 位) | | | | | | | | |
| 最大转速 | | | | | | | | | |
| 用于绝对位移数值生成 | [rpm] | 6000 | | | | | | | |
| 机械 | [rpm] | 12000 | | | | | | | |
| 圈数 | 1 | | | | 4096 圈数, 12 位 | | | | |
| 电机控制器内正弦/余弦信号插补 ¹⁾ | | | | | | | | | |
| 测量步, 例如每个周期 12 位 | 20" (角秒) [360°/16/2 ¹² =20"] | | | | | | | | |
| 角度精度 | ±20' (角分) | | | | | | | | |

- 1) 取决于电机控制器

| 重量 [kg] - 编码器 | | | | | | | | | |
|---------------|-----|-----|-----|-----|-----|-----|-----|-----|--|
| 法兰规格 | 40 | | 60 | | 80 | | 100 | | |
| 长度 | S | M | S | M | S | M | S | M | |
| 不带抱闸 | 0.6 | 0.7 | 1.7 | 2.2 | 3.4 | 4.1 | 6.3 | 7.3 | |
| 带抱闸 | 0.7 | 0.8 | 2.0 | 2.6 | 4.1 | 4.8 | 7.3 | 8.3 | |

HIPERFACE® 是各自商标持有人在特定国家的注册商标。

技术参数

| 安全特性 - 编码器, 带 SIL 变送器 ¹⁾ | |
|--------------------------------------|---------------------------|
| 型号 | EMME-AS-...-MX |
| 测量单元 | 绝对位移, 多圈 (SKM36S) |
| 转子位置编码器 | |
| MTTFd | 874 年 |
| 安全性能等级 (PL), 符合 EN ISO 13849-1 | 类别 3, 安全性能等级 d |
| 安全整体性等级 (SIL), 符合 EN 62061, EN 61508 | SIL2 |
| PFHd | 1.3×10^{-8} |
| T _M (使用年限) | 20 年 |
| CE 标记 (见合格声明) | 符合欧盟电磁兼容性指令 ²⁾ |

- 1) SICK AG 相关文档 → www.sick.com:
 HIPERFACE® 接口说明
 HIPERFACE® 安全说明手册
 SKM36S 单独操作手册
- 2) 欲了解元件的适用性, 请登录网址 www.festo.com/sp → Certificates
 如果元件易受居住、办公室、商业环境或小型企业的限制, 可能有必要采取进一步措施以减少辐射干扰。

| 技术参数 - 编码器, 带 SIL 变送器 | |
|-------------------------------|---|
| 型号 | EMME-AS-...-MX |
| 测量单元 | 绝对位移, 多圈 (SKM36S) |
| 工作电压 [V DC] | 7 ... 12 (±5%) |
| 接口信号/协议 - HIPERFACE® | |
| 测量原理 | 光学 |
| 过程数据通道 | SIN, REFSIN, COS, REFCOS (模拟差分) |
| 每圈的正弦/余弦周期 | 128 |
| 参数通道 | RS485 (数字式) |
| 绝对位移位置值/圈 | 4096 (分辨率 12 位) |
| 最大转速 | |
| 用于绝对位移数值生成 [rpm] | 9000 |
| 机械 [rpm] | 9000 |
| 圈数 | 4096 圈数, 12 位 |
| 电机控制器内正弦/余弦信号插补 ¹⁾ | |
| 测量步, 例如每个周期 12 位 | 2.5" (角秒) $[360^\circ/128/2^{12}=2.5"]$ |
| 角度精度 | ±20' (角分) |

- 1) 取决于电机控制器

| 重量 [kg] - 编码器, 带 SIL 变送器 | 60 | | 80 | | 100 | |
|--------------------------|-----|-----|-----|-----|-----|-----|
| 法兰规格 | S | M | S | M | S | M |
| 长度 | | | | | | |
| 不带抱闸 | 1.7 | 2.2 | 3.4 | 4.1 | 6.3 | 7.3 |
| 带抱闸 | 2.0 | 2.6 | 4.1 | 4.8 | 7.3 | 8.3 |

HIPERFACE® 是各自商标持有人在特定国家的注册商标。

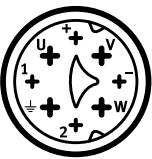
技术参数

| 工作和环境条件 | |
|---------------------|--|
| 标准 | IEC60034 |
| 防护等级 | |
| 电机轴 | IP21 |
| 电机壳体, 包括连接技术 | IP65 |
| 环境温度 [°C] | -10 ... +40 (最高 100°C, 每摄氏度降低 1.5%) |
| 贮存温度 [°C] | -20 ... +70 |
| 绝缘等级 | F (155 °C) |
| 温度监控 | 未集成, 仅通过电机控制器的 I ² t 温度监控模型 |
| 额定等级, 符合 EN 60034-1 | S1 (不间断工作) |
| 发热等级, 符合 EN 60034-1 | F (155 °C) |
| 相对湿度 [%] | 0 ... 90 (非凝结) |
| CE 标记 (见合格声明) | 符合欧盟低电压指令 符合欧盟电磁兼容性指令 ¹⁾ |
| 认证 | c UL us - Recognized (OL) RCM 合格标记 |
| 材料注意事项 | RoHS 合规 含油漆湿润缺陷物质 |

1) 欲了解元件的适用性, 请登录网址 www.festo.com/sp → Certificates
如果元件易受居住、办公室、商业环境或小型企业的限制, 可能有必要采取进一步措施以减少辐射干扰。

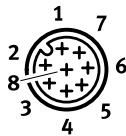
引脚分配 - 电机侧

电机 (M16, 引脚)



| 引脚 | 功能 |
|----|---------|
| U | U 相位 |
| V | V 相位 |
| W | W 相位 |
| ' | PE 保护接地 |
| + | BR+ 抱闸 |
| - | BR- 抱闸 |
| 1 | n.c. |
| 2 | n.c. |

编码器 (M12, 引脚)



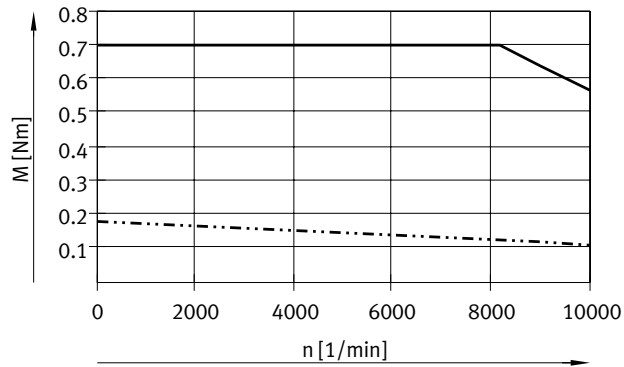
| 引脚 | 功能 |
|----|--------------------|
| 1 | 0 V |
| 2 | Us (7 ... 12 V DC) |
| 3 | 数据+ (RS485) |
| 4 | 数据- (RS485) |
| 5 | SIN+ |
| 6 | SIN- (REFSIN) |
| 7 | COS+ |
| 8 | COS- (REFCOS) |

技术参数

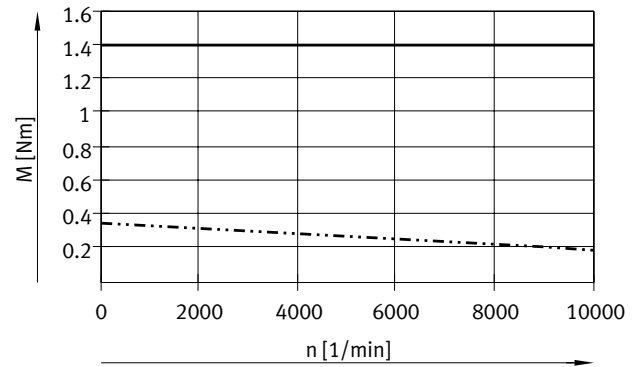
扭矩 M 与转速 n 的关系

法兰规格 40

长度 S
绕组 LV

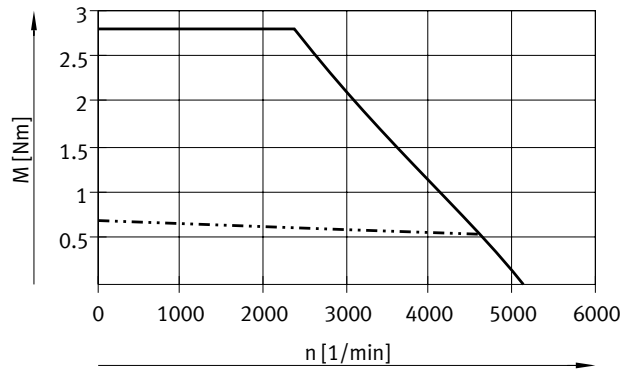


长度 M
绕组 LV

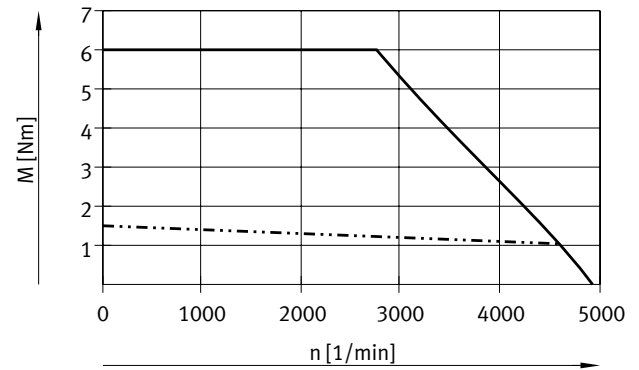


法兰规格 60

长度 S
绕组 LS



长度 M
绕组 LS



—— 峰值扭矩
- - - - 额定扭矩

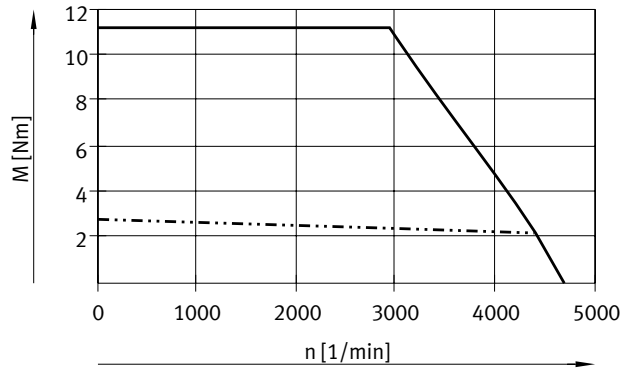
注意
额定电压下, 使用最佳匹配电机控制器时的典型电机特性曲线。

技术参数

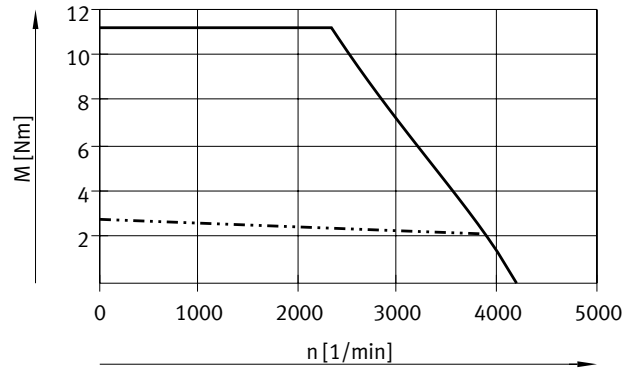
扭矩 M 与转速 n 的关系

法兰规格 80

长度 S
绕组 LS

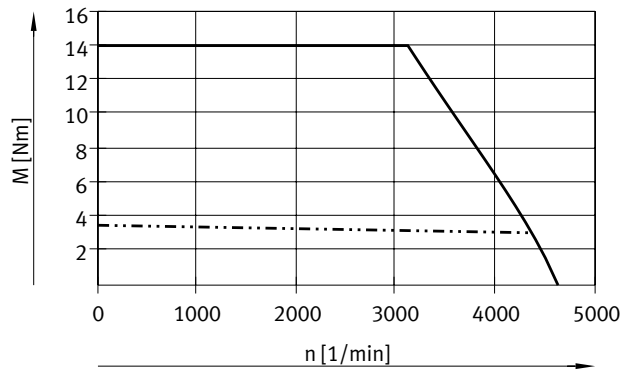


长度 S
绕组 HS

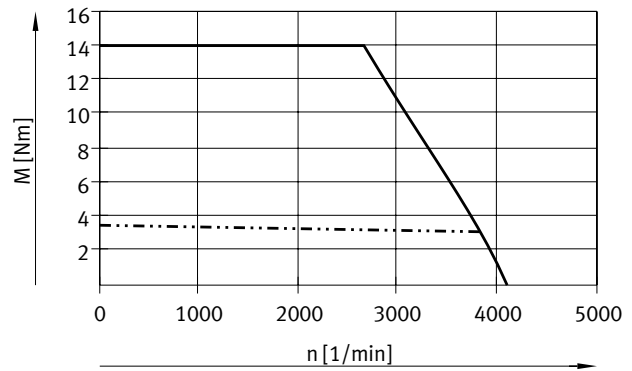


法兰规格 80

长度 M
绕组 LS



长度 M
绕组 HS



—— 峰值扭矩
- - - - 额定扭矩

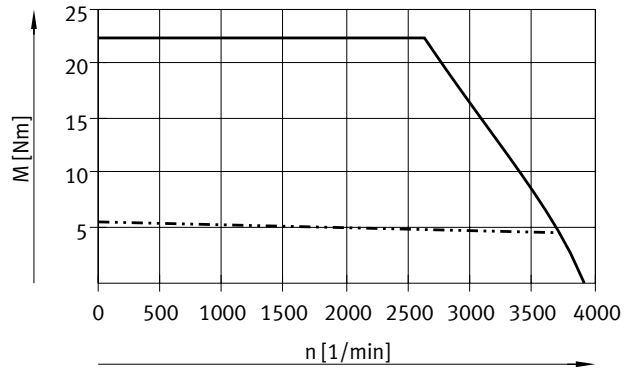
注意
额定电压下，使用最佳匹配电机控制器时的典型电机特性曲线。

技术参数

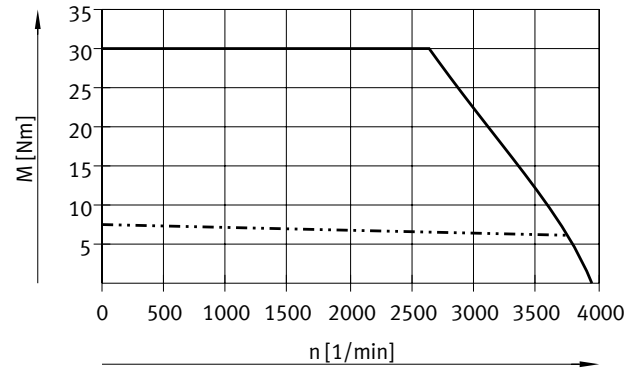
扭矩 M 与转速 n 的关系

法兰规格 100

长度 S
绕组 HS



长度 M
绕组 HS



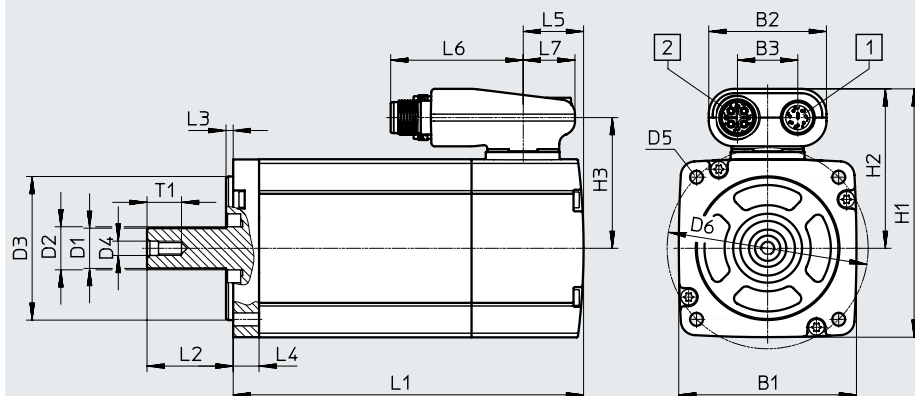
—— 峰值扭矩
- - - - 额定扭矩

注意
额定电压下，使用最佳匹配电机控制器时的典型电机特性曲线。

技术参数

尺寸

CAD 相关数据 → www.festo.com



[1] 编码器电缆
[2] 电机电缆

| 法兰规格 | 长度 | B1 | B2 | B3 | D1 ∅ h6 | D2 ∅ | D3 ∅ h7 | D4 |
|------|----|-----|----|----|---------------|---------|---------------|----|
| 40 | S | 40 | 41 | 21 | 8 | 10 | 30 | M3 |
| | M | | | | | | | |
| 60 | S | 62 | 41 | 21 | 14 | 15 | 50 | M5 |
| | M | | | | | | | |
| 80 | S | 82 | 41 | 21 | 19 | 20 | 70 | M6 |
| | M | | | | | | | |
| 100 | S | 102 | 41 | 21 | 19 | 25 | 95 | M6 |
| | M | | | | | | | |

| 法兰规格 | 长度 | D5 ∅ | D6 ∅ ±0.3 | H1 | H2 | H3 | L1 | |
|------|----|---------|-----------------|-------|------|------|-----|-----------|
| | | | | | | | ±2 | 带抱闸 ±2 |
| 40 | S | 3.4 | 45 | 68.5 | 48.5 | 38.5 | 89 | 124 |
| | M | | | | | | 114 | 149 |
| 60 | S | 4.5 | 70 | 86.5 | 55.5 | 45.5 | 122 | 156 |
| | M | | | | | | 152 | 186 |
| 80 | S | 5.5 | 90 | 106.5 | 65.5 | 55.5 | 158 | 200 |
| | M | | | | | | 178 | 220 |
| 100 | S | 9 | 115 | 126.5 | 75.5 | 65.5 | 200 | 242 |
| | M | | | | | | 225 | 267 |

| 法兰规格 | 长度 | L2 | L3 ±0.2 | L4 ±0.3 | L5 | L6 | L7 | T1 |
|------|----|-------------|------------|------------|------|------|----|------|
| 40 | S | 20+0.5/-0.7 | 2.5 | 4.5 | 25.3 | 46.2 | 18 | 9 |
| | M | | | | | | | |
| 60 | S | 30+0.5/-0.2 | 2.5 | 9 | 21 | 46.2 | 18 | 12.5 |
| | M | | | | | | | |
| 80 | S | 35+0.4/-0.2 | 3 | 10 | 23 | 46.2 | 18 | 16 |
| | M | | | | | | | |
| 100 | S | 40+0.4/-0.2 | 3 | 12 | 25.5 | 46.2 | 18 | 16 |
| | M | | | | | | | |

技术参数

| 订货数据 | | 绕组 | | | 测量单元 | | | 带滑键 | 抱闸 | 订货号 | 型号 |
|-----------------|---|---------|-----------|---------|---------|---------|--------------------|-----|----|-----------|----------------------|
| 长度 | | 低电压, 标准 | 低电压, 速度优化 | 高电压, 标准 | 编码器, 单圈 | 编码器, 多圈 | 编码器, 多圈, 带 SIL 变送器 | | | | |
| 短 | 中 | | | | | | | | | | |
| 法兰规格 40 | | | | | | | | | | | |
| ■ | | | ■ | | ■ | | | | | ☆ 2082428 | EMME-AS-40-S-LV-AS |
| ■ | | | ■ | | ■ | | | ■ | | ☆ 2082430 | EMME-AS-40-S-LV-ASB |
| ■ | | | ■ | | | ■ | | | | ☆ 2082429 | EMME-AS-40-S-LV-AM |
| ■ | | | ■ | | | ■ | | ■ | | ☆ 2082431 | EMME-AS-40-S-LV-AMB |
| | ■ | | ■ | | ■ | | | | | ☆ 2082444 | EMME-AS-40-M-LV-AS |
| | ■ | | ■ | | ■ | | | ■ | | ☆ 2082446 | EMME-AS-40-M-LV-ASB |
| | ■ | | ■ | | | ■ | | | | ☆ 2082445 | EMME-AS-40-M-LV-AM |
| | ■ | | ■ | | | ■ | | ■ | | ☆ 2082447 | EMME-AS-40-M-LV-AMB |
| 法兰规格 60 | | | | | | | | | | | |
| ■ | | ■ | | | ■ | | | | | ☆ 2089698 | EMME-AS-60-S-LS-AS |
| ■ | | ■ | | | ■ | | | ■ | | ☆ 2089700 | EMME-AS-60-S-LS-ASB |
| ■ | | ■ | | | | ■ | | | | ☆ 2089699 | EMME-AS-60-S-LS-AM |
| ■ | | ■ | | | | ■ | | ■ | | ☆ 2089701 | EMME-AS-60-S-LS-AMB |
| | ■ | ■ | | | ■ | | | | | ☆ 2089730 | EMME-AS-60-M-LS-AS |
| | ■ | ■ | | | ■ | | | ■ | | ☆ 2089732 | EMME-AS-60-M-LS-ASB |
| | ■ | ■ | | | | ■ | | | | ☆ 2089731 | EMME-AS-60-M-LS-AM |
| | ■ | ■ | | | | ■ | | ■ | | ☆ 2089733 | EMME-AS-60-M-LS-AMB |
| 法兰规格 80 | | | | | | | | | | | |
| ■ | | ■ | | | ■ | | | | | ☆ 2093104 | EMME-AS-80-S-LS-AS |
| ■ | | ■ | | | ■ | | | ■ | | ☆ 2093106 | EMME-AS-80-S-LS-ASB |
| ■ | | ■ | | | | ■ | | | | ☆ 2093105 | EMME-AS-80-S-LS-AM |
| ■ | | ■ | | | | ■ | | ■ | | ☆ 2093107 | EMME-AS-80-S-LS-AMB |
| ■ | | | | ■ | ■ | | | | | ☆ 2093136 | EMME-AS-80-S-HS-AS |
| ■ | | | | ■ | ■ | | | ■ | | ☆ 2093138 | EMME-AS-80-S-HS-ASB |
| ■ | | | | ■ | | ■ | | | | ☆ 2093137 | EMME-AS-80-S-HS-AM |
| ■ | | | | ■ | | ■ | | ■ | | ☆ 2093139 | EMME-AS-80-S-HS-AMB |
| | ■ | ■ | | | ■ | | | | | ☆ 2093168 | EMME-AS-80-M-LS-AS |
| | ■ | ■ | | | ■ | | | ■ | | ☆ 2093170 | EMME-AS-80-M-LS-ASB |
| | ■ | ■ | | | | ■ | | | | ☆ 2093169 | EMME-AS-80-M-LS-AM |
| | ■ | ■ | | | | ■ | | ■ | | ☆ 2093171 | EMME-AS-80-M-LS-AMB |
| | ■ | | | ■ | ■ | | | | | ☆ 2093200 | EMME-AS-80-M-HS-AS |
| | ■ | | | ■ | ■ | | | ■ | | ☆ 2093202 | EMME-AS-80-M-HS-ASB |
| | ■ | | | ■ | | ■ | | | | ☆ 2093201 | EMME-AS-80-M-HS-AM |
| | ■ | | | ■ | | ■ | | ■ | | ☆ 2093203 | EMME-AS-80-M-HS-AMB |
| 法兰规格 100 | | | | | | | | | | | |
| ■ | | | | ■ | ■ | | | | | ☆ 2103467 | EMME-AS-100-S-HS-AS |
| ■ | | | | ■ | ■ | | | ■ | | ☆ 2103469 | EMME-AS-100-S-HS-ASB |
| ■ | | | | ■ | | ■ | | | | ☆ 2103468 | EMME-AS-100-S-HS-AM |
| ■ | | | | ■ | | ■ | | ■ | | ☆ 2103470 | EMME-AS-100-S-HS-AMB |
| | ■ | | | ■ | ■ | | | | | ☆ 2103499 | EMME-AS-100-M-HS-AS |
| | ■ | | | ■ | ■ | | | ■ | | ☆ 2103501 | EMME-AS-100-M-HS-ASB |
| | ■ | | | ■ | | ■ | | | | ☆ 2103500 | EMME-AS-100-M-HS-AM |
| | ■ | | | ■ | | ■ | | ■ | | ☆ 2103502 | EMME-AS-100-M-HS-AMB |

Festo 核心产品范围

- ★ 通常工厂快速备好现货
- ☆ 通常工厂 5 天内备好货

技术参数

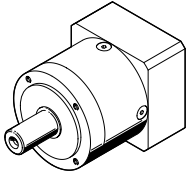
| 订货数据 | | | | | | | | | | | |
|-----------------|---|---------|-----------|---------|---------|---------|--------------------|-----|----|---------|------------------------|
| 长度 | | 绕组 | | | 测量单元 | | | 带滑键 | 抱闸 | 订货号 | 型号 |
| 短 | 中 | 低电压, 标配 | 低电压, 速度优化 | 高电压, 标配 | 编码器, 单圈 | 编码器, 多圈 | 编码器, 多圈, 带 SIL 变送器 | | | | |
| 法兰规格 60 | | | | | | | | | | | |
| ■ | | ■ | | | | | ■ | | | 4267572 | EMME-AS-60-S-LS-AMX |
| ■ | | ■ | | | | | ■ | ■ | | 4267573 | EMME-AS-60-S-LS-AMXB |
| ■ | | ■ | | | | | ■ | ■ | | 4267574 | EMME-AS-60-SK-LS-AMX |
| ■ | | ■ | | | | | ■ | ■ | ■ | 4267575 | EMME-AS-60-SK-LS-AMXB |
| | ■ | ■ | | | | | ■ | | | 4267576 | EMME-AS-60-M-LS-AMX |
| | ■ | ■ | | | | | ■ | | ■ | 4267577 | EMME-AS-60-M-LS-AMXB |
| | ■ | ■ | | | | | ■ | ■ | | 4267578 | EMME-AS-60-MK-LS-AMX |
| | ■ | ■ | | | | | ■ | ■ | ■ | 4267579 | EMME-AS-60-MK-LS-AMXB |
| 法兰规格 80 | | | | | | | | | | | |
| ■ | | ■ | | | | | ■ | | | 4267580 | EMME-AS-80-S-LS-AMX |
| ■ | | ■ | | | | | ■ | ■ | | 4267581 | EMME-AS-80-S-LS-AMXB |
| ■ | | ■ | | | | | ■ | ■ | | 4267582 | EMME-AS-80-SK-LS-AMX |
| ■ | | ■ | | | | | ■ | ■ | ■ | 4267583 | EMME-AS-80-SK-LS-AMXB |
| ■ | | | | ■ | | | ■ | | | 4267584 | EMME-AS-80-S-HS-AMX |
| ■ | | | | ■ | | | ■ | | ■ | 4267585 | EMME-AS-80-S-HS-AMXB |
| ■ | | | | ■ | | | ■ | ■ | | 4267586 | EMME-AS-80-SK-HS-AMX |
| ■ | | | | ■ | | | ■ | ■ | ■ | 4267587 | EMME-AS-80-SK-HS-AMXB |
| | ■ | ■ | | | | | ■ | | | 4267588 | EMME-AS-80-M-LS-AMX |
| | ■ | ■ | | | | | ■ | | ■ | 4267589 | EMME-AS-80-M-LS-AMXB |
| | ■ | ■ | | | | | ■ | ■ | | 4267590 | EMME-AS-80-MK-LS-AMX |
| | ■ | ■ | | | | | ■ | ■ | ■ | 4267591 | EMME-AS-80-MK-LS-AMXB |
| | ■ | | | ■ | | | ■ | | | 4267592 | EMME-AS-80-M-HS-AMX |
| | ■ | | | ■ | | | ■ | | ■ | 4267593 | EMME-AS-80-M-HS-AMXB |
| | ■ | | | ■ | | | ■ | ■ | | 4267594 | EMME-AS-80-MK-HS-AMX |
| | ■ | | | ■ | | | ■ | ■ | ■ | 4267595 | EMME-AS-80-MK-HS-AMXB |
| 法兰规格 100 | | | | | | | | | | | |
| ■ | | | | ■ | | | ■ | | | 4267596 | EMME-AS-100-S-HS-AMX |
| ■ | | | | ■ | | | ■ | | ■ | 4267597 | EMME-AS-100-S-HS-AMXB |
| ■ | | | | ■ | | | ■ | ■ | | 4267598 | EMME-AS-100-SK-HS-AMX |
| ■ | | | | ■ | | | ■ | ■ | ■ | 4267599 | EMME-AS-100-SK-HS-AMXB |
| | ■ | | | ■ | | | ■ | | | 4267600 | EMME-AS-100-M-HS-AMX |
| | ■ | | | ■ | | | ■ | | ■ | 4267601 | EMME-AS-100-M-HS-AMXB |
| | ■ | | | ■ | | | ■ | ■ | | 4267602 | EMME-AS-100-MK-HS-AMX |
| | ■ | | | ■ | | | ■ | ■ | ■ | 4267603 | EMME-AS-100-MK-HS-AMXB |

附件

订货数据 - 减速机

技术参数s → Internet: emga

| 电机接口 | 减速比 | 订货号 | 型号 |
|------|-----|-----------|-----------------------|
| 40P | 3 | ★ 2297684 | EMGA-40-P-G3-EAS-40 |
| | 5 | ★ 2297685 | EMGA-40-P-G5-EAS-40 |
| 60P | 3 | ★ 2297686 | EMGA-60-P-G3-EAS-60 |
| | 5 | ★ 2297687 | EMGA-60-P-G5-EAS-60 |
| 80P | 3 | ★ 2297690 | EMGA-80-P-G3-EAS-80 |
| | 5 | ★ 2297691 | EMGA-80-P-G5-EAS-80 |
| 100A | 3 | ★ 552194 | EMGA-80-P-G3-SAS-100 |
| | 5 | ★ 552195 | EMGA-80-P-G5-SAS-100 |
| | 3 | ★ 552196 | EMGA-120-P-G3-SAS-100 |
| | 5 | ★ 552197 | EMGA-120-P-G5-SAS-100 |



Festo 核心产品范围

- ★ 通常工厂快速备好现货
- ☆ 通常工厂 5 天内备好货

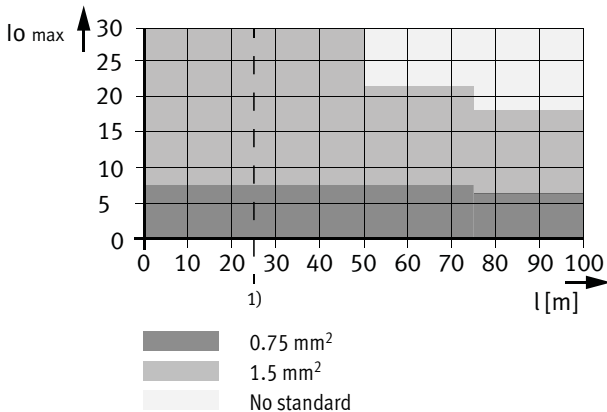
附件

| 技术参数 - 电缆 | | |
|--------------------|---|---|
| 名称 | 电机电缆 | |
| 适用电机 | EMME-AS-4 0/60 | EMME-AS-8 0/100 |
| 型号 | NEBM-M16G8-...-Q7-... | NEBM-M16G8-...-Q9-... |
| 电缆构成 | 2x (2x 0.25 mm ²) (3 A, 48 V, 0.5 KV) | 2x (2x 0.5 mm ²) (8 A, 300 V, 2.5 KV) |
| | 4x 0.75 mm ² (12 A, 600 V, 2.5 KV) | 4 x 1.5 mm ² (16 A, 600 V, 2.5 KV) |
| | 屏蔽 | |
| 污染程度 | 3 | |
| 最小弯曲半径 | [mm] | 55 |
| 环境温度 | [°C] | -50 ... +90 |
| 环境温度 ¹⁾ | [°C] | -40 ... +90 |
| 电缆特性 | 适用于拖链 | |
| 防护等级 | IP65 (安装好后) | |
| 材料 | 聚氨酯 | |
| 材料注意事项 | RoHS合规 | |
| CE 标记 (见合格声明) | 符合欧盟低电压指令 | |

| | | |
|--------------------|-------------------------------|-------------|
| 名称 | 编码器电缆 | |
| 适用电机 | EMME-AS-4 0/60/8 0/100 | |
| 型号 | NEBM-M12G8-... | |
| 电缆构成 | 4x (2x 0.14 mm ²) | |
| | 屏蔽 | |
| 污染程度 | 3 | |
| 最小弯曲半径 | [mm] | 68 |
| 环境温度 | [°C] | -40 ... +80 |
| 环境温度 ¹⁾ | [°C] | -5 ... +80 |
| 电缆特性 | 适用于拖链 | |
| 防护等级 | IP65 (安装好后) | |
| 材料 | 聚氨酯 | |
| 材料注意事项 | RoHS合规 | |

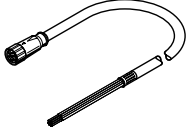
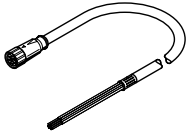
1) 电缆柔性安装时

建议电缆横截面与电缆长度 l 与最大电机电流 I₀ 的关系




1) 遵守技术澄清说明, 电缆长度有可能可 > 25 m; 按要求最长可达 99.9 m。

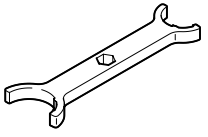
附件

| 订货数据 | 电缆长度 [m] | 订货号 | 型号 |
|---|--|-----------|---------------------------|
| 电机电缆 | | | |
|  | 适用于 EMME-AS-4 0/60 与 CMMP-AS 的组合 (电缆横截面: 0.75 mm ²) | | |
| | 2.5 | ★ 8004662 | NEBM-M16G8-E-2.5-Q7-LE8 |
| | 5 | ★ 8003770 | NEBM-M16G8-E-5-Q7-LE8 |
| | 7.5 | ★ 8004663 | NEBM-M16G8-E-7.5-Q7-LE8 |
| | 10 | ★ 8003771 | NEBM-M16G8-E-10-Q7-LE8 |
| | 15 | ★ 8003772 | NEBM-M16G8-E-15-Q7-LE8 |
| | X 长度 ¹⁾ | 8003773 | NEBM-M16G8-E-...-Q7-LE8 |
| | 适用于 EMME-AS-4 0/60 与 CMMT-AS 的组合 (电缆横截面: 0.75 mm ²) | | |
| | 2.5 | 5391541 | NEBM-M16G8-E-2.5-Q7-LE8-1 |
| | 5 | 5391543 | NEBM-M16G8-E-5-Q7-LE8-1 |
| | 7.5 | 5391548 | NEBM-M16G8-E-7.5-Q7-LE8-1 |
| | 10 | 8085952 | NEBM-M16G8-E-10-Q7-LE8-1 |
| | 15 | 8085953 | NEBM-M16G8-E-15-Q7-LE8-1 |
| | X 长度 ¹⁾ | 8085954 | NEBM-M16G8-E-...-Q7-LE8-1 |
|  | 适用于 EMME-AS-8 0/100 与 CMMP-AS 的组合 (电缆横截面: 1.5 mm ²) | | |
| | 2.5 | ★ 8004660 | NEBM-M16G8-E-2.5-Q9-LE8 |
| | 5 | ★ 8003766 | NEBM-M16G8-E-5-Q9-LE8 |
| | 7.5 | ★ 8004661 | NEBM-M16G8-E-7.5-Q9-LE8 |
| | 10 | ★ 8003767 | NEBM-M16G8-E-10-Q9-LE8 |
| | 15 | ★ 8003768 | NEBM-M16G8-E-15-Q9-LE8 |
| | X 长度 ¹⁾ | 8003769 | NEBM-M16G8-E-...-Q9-LE8 |
| | 适用于 EMME-AS-8 0/100 与 CMMT-AS 的组合 (电缆横截面: 1.5 mm ²) | | |
| | 2.5 | 5391540 | NEBM-M16G8-E-2.5-Q9-LE8-1 |
| | 5 | 5391545 | NEBM-M16G8-E-5-Q9-LE8-1 |
| | 7.5 | 5391547 | NEBM-M16G8-E-7.5-Q9-LE8-1 |
| | 10 | 5391549 | NEBM-M16G8-E-10-Q9-LE8-1 |
| | 15 | 5391550 | NEBM-M16G8-E-15-Q9-LE8-1 |
| | X 长度 ¹⁾ | 5392489 | NEBM-M16G8-E-...-Q9-LE8-1 |

1) 电缆可选长度: 0.5 ... 99.9 m, 最小增量为 0.1 m

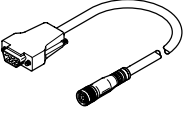
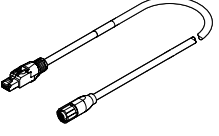
 注意

遵守技术澄清说明, 电缆长度有可能可 > 25 m。对于带抱闸的电机, 最大电缆长度为 50 m。

| 订货数据 - 扳手 | 说明 | 订货号 | 型号 |
|---|---------------------------------|---------|-----------|
|  | 扳手, 用于将电缆连接至电机。扳手包括在电机电缆的供货范围内。 | 8074249 | EADT-S-M2 |
| | | | |

Festo 核心产品范围 ★ 通常工厂快速备好现货
☆ 通常工厂 5 天内备好货

附件

| 订货数据 | 电缆长度 [m] | 订货号 | 型号 |
|--|---------------------------------------|--------------------------|--------------------------|
| 编码器电缆 | | | |
|  | 适用于 EMME-AS-4 0/60/8 0/100, 带 CMMP-AS | | |
| | 2.5 | ★ 8004664 | NEBM-M12G8-E-2.5-N-S1G15 |
| | 5 | ★ 8003762 | NEBM-M12G8-E-5-N-S1G15 |
| | 7.5 | ★ 8004665 | NEBM-M12G8-E-7.5-N-S1G15 |
| | 10 ²⁾ | ★ 8003763 | NEBM-M12G8-E-10-N-S1G15 |
| | 15 ²⁾ | ★ 8003764 | NEBM-M12G8-E-15-N-S1G15 |
| X 长度 ¹⁾²⁾ | 8003765 | NEBM-M12G8-E-...-N-S1G15 | |
|  | 适用于 EMME-AS-4 0/60/8 0/100, 带 CMMT-AS | | |
| | 2.5 | 5212312 | NEBM-M12G8-E-2.5-N-R3G8 |
| | 5 | 5212313 | NEBM-M12G8-E-5-N-R3G8 |
| | 7.5 | 5212314 | NEBM-M12G8-E-7.5-N-R3G8 |
| | 10 | 5212315 | NEBM-M12G8-E-10-N-R3G8 |
| | 15 | 5212316 | NEBM-M12G8-E-15-N-R3G8 |
| X 长度 ¹⁾ | 5212317 | NEBM-M12G8-E-...-N-R3G8 | |

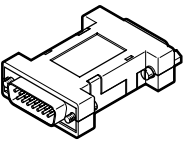
1) 电缆可选长度: 0.5 ... 99.9 m, 最小增量为 0.1 m
 2) 电磁兼容滤波器 CAMF-C5-FC 包括在供货范围内

注意

遵守技术澄清说明, 电缆长度有可能可 > 25 m。对于带抱闸的电机, 最大电缆长度为 50 m。

订货数据 - 电磁兼容滤波器

当电缆长度 ≥ 10 m 时, 建议使用电磁兼容滤波器来减少电磁干扰。
 当编码器电缆长度 ≥ 10 m 时, 电缆供货范围内包括滤波器。
 仅在与电机控制器 CMMP-AS 组合使用时, 才需要电磁兼容滤波器。

| | 防护等级 | 环境温度 | 订货号 | 型号 |
|--|----------------|---------------|---------|------------|
|  | IP30 (安装好后) | -40 ... +80°C | 4825847 | CAMF-C5-FC |

Festo 核心产品范围

- ★ 通常工厂快速备好现货
- ☆ 通常工厂 5 天内备好货