

# 伺服电机 EMME-AS

FESTO



★/☆

Festo 核心产品范围  
满足您 80% 的自动化应用

全球:  
一流:  
简便:

始终有现货  
Festo 一贯的质量水准, 价格有竞争力  
简化采购和仓储

- ★ 通常工厂快速备好现货  
全球 13 个服务中心有现货  
备有 2200 多种产品
- ☆ 通常 5 天内工厂内备好货  
全球 4 个服务中心为您装配产品  
每个产品系列最多有  $6 \times 10^{12}$  种派生型

留意带星标的  
产品即可!

## 主要特性

### 一站式供货

电机 EMME-AS

→ 页码 3



- 无刷式永磁同步伺服电机
- 可靠、动态、精确
- 数字式绝对位移编码器；可选：
  - 单圈
  - 多圈
  - 多圈，带 SIL2
- 优化的连接技术
- 绕组派生型
  - 用于单相电机控制器
  - 用于三相电机控制器
  - 速度优化
- 防护等级: IP21 (电机轴)
- 防护等级: IP65 (电机壳体，包括连接技术)
- 可选：
  - 抱闸

### 减速机 EMGA-EAS/SAS

→ 页码 17



- 小回转间隙行星齿轮
- 减速比  $i = 3$  和  $5$ ，有现货
- 终生润滑
- 防护等级: IP54
- 按要求可提供其它类型、减速比、结构和派生型的减速机

### 电机控制器 CMMP-AS

→ Internet: cmm



- 数字式伺服电机控制器 (0.5 kVA ... 18 kVA)
- 控制交流伺服和直线电机
- 集成电磁兼容滤波器
- 集成制动斩波器
- 集成安全功能
- 位置控制器，带闭环位置控制 (256 组位置)
- 速度控制器
- 通过整流器控制扭矩
- 控制功能范围
- 接口：
  - I/O 接口
  - CANopen, 标配
  - PROFIBUS DP, 可选模块
  - DeviceNet, 可选模块
  - PROFINET RT, 可选模块
  - EtherCAT, 可选模块
  - EtherNet/IP, 可选模块

### 电机和编码器电缆 NEBM

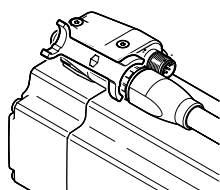
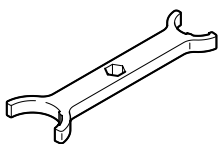
→ 页码 18



- 适用于拖链
- 电机侧面的连接技术，防护等级达 IP65
- 工作温度范围大

### 扳手 EADTS-M2，用于将电缆 NEBM 连接至电机

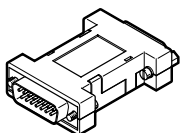
→ 页码 19



扳手包括在电机电缆的供货范围内。

### 电磁兼容滤波器 CAMF-C5-FC

→ 页码 20



当电缆长度  $\geq 10$  m，建议使用电磁兼容滤波器来减少电磁干扰。

只有与电机控制器 CMMP-AS 组合使用时，才需要电磁兼容滤波器。

### 轴向和平行组件 EAMM

→ Internet: eamm



- Festo 所有气缸专用安装组件
- 每套组件包括相关必要的联轴器壳体、联轴器、电机法兰及所有螺丝
- 可选防护等级 IP65


## 型号代码

001	系列	
EMME	电机	
002	电机类型	
AS	交流同步	
003	法兰规格, 电机	
40	40	
60	60	
80	80	
100	100	
004	长度	
S	短	
M	中	
005	输出轴	
	光轴	
K	轴, 符合 DIN 6885	

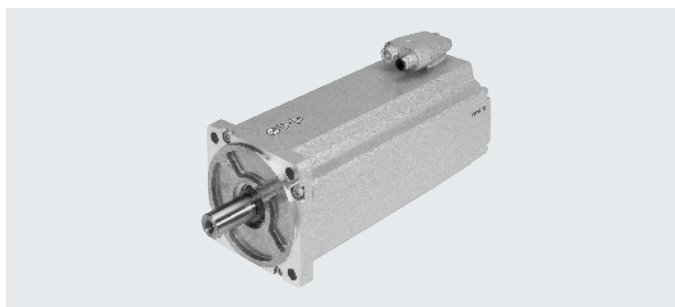
006	绕组	
LS	低电压, 标准	
LV	低电压, 速度优化	
HS	高电压, 标准	
007	电接口	
A	直角插头	
008	测量单元	
S	绝对位移编码器, 单圈	
M	绝对位移编码器, 多圈	
MX	绝对位移安全编码器, 多圈, Hiperface	
009	抱闸	
	无	
B	带抱闸	

技术参数



-  - 注意

Festo 电机和电机控制器专为共同使用而设计。与第三方控制器组合使用时，无法确保运行不出现问题。



技术参数			
法兰规格		40	
长度		S	M
绕组		LV	LV
电机			
额定电压	[V DC]	360	360
额定电流	[A]	0.7	1.2
持续堵转电流	[A]	0.8	1.6
峰值电流	[A]	3.2	6.4
额定功率	[W]	110	200
额定扭矩	[Nm]	0.12	0.21
峰值扭矩	[Nm]	0.7	1.4
堵转扭矩	[Nm]	0.18	0.35
额定转速	[rpm]	9000	9000
最大转速	[rpm]	10000	10000
电机常数	[Nm/A]	0.171	0.175
电压常数(相到相)	[mV/min]	13.5	13.2
极对数量		2	2
绕组电阻	[Ω]	25.6	8.6
绕组电感	[mH]	14.8	6.6
总输出转动惯量			
不带抱闸	[kgcm <sup>2</sup> ]	0.03	0.054
带抱闸	[kgcm <sup>2</sup> ]	0.055	0.079
轴负载, 额定转速			
径向	[N]	105	115
轴向	[N]	21	23
抱闸			
工作电压	[V DC]	24 +6 ... -10%	
功率	[W]	8	
保持扭矩	[Nm]	0.4	
转动惯量	[kgcm <sup>2</sup> ]	0.014	

## 技术参数

<b>技术参数</b>			
法兰规格		60	
长度		S	M
绕组		LS	LS
<b>电机</b>			
额定电压	[V DC]	360	360
额定电流	[A]	0.8	1.5
持续堵转电流	[A]	0.9	1.8
峰值电流	[A]	3.6	7.2
额定功率	[W]	190	380
额定扭矩	[Nm]	0.6	1.2
峰值扭矩	[Nm]	2.8	6.0
堵转扭矩	[Nm]	0.7	1.5
额定转速	[rpm]	3000	3000
最大转速	[rpm]	5131	4925
电机常数	[Nm/A]	0.750	0.800
电压常数 (相到相)	[mV/min]	49.6	51.7
绕组电阻	[Ω]	26.4	9.8
极对数量		3	3
绕组电感	[mH]	37.6	18.6
<b>总输出转动惯量</b>			
不带抱闸	[kgcm <sup>2</sup> ]	0.22	0.413
带抱闸	[kgcm <sup>2</sup> ]	0.319	0.512
<b>轴负载, 额定转速</b>			
径向	[N]	250	270
轴向	[N]	50	54
<b>抱闸</b>			
工作电压	[V DC]	24 +6 ... -10%	
功率	[W]	11	
保持扭矩	[Nm]	2	
转动惯量	[kgcm <sup>2</sup> ]	0.086	

## 技术参数

技术参数					
法兰规格		80			
长度		S		M	
绕组		LS	HS	LS	HS
电机					
额定电压	[V DC]	360	565	360	565
额定电流	[A]	2.6	1.6	3.7	2.1
持续堵转电流	[A]	3.1	1.8	3.9	2.2
峰值电流	[A]	12.4	7.2	15.6	8.8
额定功率	[W]	750	720	1000	1000
额定扭矩	[Nm]	2.4	2.3	3.2	3.2
峰值扭矩	[Nm]	11.2	11.2	14.0	14.0
堵转扭矩	[Nm]	2.8	2.8	3.5	3.5
额定转速	[rpm]	3000	3000	3000	3000
最大转速	[rpm]	4690	4192	4627	4097
电机常数	[Nm/A]	0.923	1.438	0.865	1.524
电压常数(相到相)	[mV/min]	54.3	95.3	55	97.5
极对数量		3	3	3	3
绕组电阻	[Ω]	4.6	14.2	2.8	9.0
绕组电感	[mH]	11.8	36.2	8.4	26.0
总输出转动惯量					
不带抱闸	[kgcm <sup>2</sup> ]	1.40		1.93	
带抱闸	[kgcm <sup>2</sup> ]	1.68		2.20	
轴负载, 额定转速					
径向	[N]	350		360	
轴向	[N]	70		72	
抱闸					
工作电压	[V DC]	24 +6 ... -10%		24 +6 ... -10%	
功率	[W]	12		12	
保持扭矩	[Nm]	4.5		4.5	
转动惯量	[kgcm <sup>2</sup> ]	0.222		0.222	

## 技术参数

技术参数			
法兰规格		100	
长度		S	M
绕组		HS	HS
电机			
额定电压	[V DC]	565	565
额定电流	[A]	3.0	4.1
持续堵转电流	[A]	3.4	4.6
峰值电流	[A]	13.6	18.4
额定功率	[W]	1500	2000
额定扭矩	[Nm]	4.8	6.4
峰值扭矩	[Nm]	22.4	30.0
堵转扭矩	[Nm]	5.6	7.5
额定转速	[rpm]	3000	3000
最大转速	[rpm]	3910	3941
电机常数	[Nm/A]	1.600	1.561
电压常数(相到相)	[mVmin]	102.2	101.4
极对数量		3	3
绕组电阻	[Ω]	4.6	3.2
绕组电感	[mH]	19.8	15.0
总输出转动惯量			
不带抱闸	[kgcm <sup>2</sup> ]	4.84	6.41
带抱闸	[kgcm <sup>2</sup> ]	5.63	7.20
轴负载, 额定转速			
径向	[N]	650	680
轴向	[N]	130	136
抱闸			
工作电压	[V DC]	24 +6 ... -10%	
功率	[W]	18	
保持扭矩	[Nm]	9.0	
转动惯量	[kgcm <sup>2</sup> ]	0.654	

## 技术参数

安全特性 - 编码器									
型号	EMME-AS-...-S				EMME-AS-...-M				
法兰规格	40	60	80	100	40	60	80	100	
测量单元	绝对位移, 单圈 (SEK 3 4/37)				绝对位移, 多圈 (SEL 3 4/37)				
转子位置编码器									
MTTF <sup>1)</sup>	年	340			271				
抱闸									
MTTF	年	371	538	797	1037	371	538	797	1037
开关循环 <sup>2)</sup>	5 百万次待机驱动								

- 1) 机械式编码器不可能完全排除故障  
 2) 独占用作无摩擦抱闸（停顿时抱闸）时开关驱动（释放/抱闸）数量的指导值

技术参数 - 编码器									
型号	EMME-AS-...-S				EMME-AS-...-M				
测量单元	绝对位移, 单圈 (SEK 3 4/37)				绝对位移, 多圈 (SEL 3 4/37)				
工作电压	[V DC]	7 ... 12 (±5%)							
接口信号/协议 - HIPERFACE®									
测量原理	容性								
过程数据通道	SIN, REFSIN, COS, REFCOS (模拟差分)								
每圈的正弦/余弦周期	16								
参数通道	RS485 (数字式)								
绝对位移位置值/圈	512 (分辨率 9 位)								
最大转速									
用于绝对位移数值生成	[rpm]	6000							
机械	[rpm]	12000							
圈数	1				4096 圈数, 12 位				
电机控制器内正弦/余弦信号插补 <sup>1)</sup>									
测量步, 例如每个周期 12 位	20" (角秒) [360°/16/2 <sup>12</sup> =20"]								
角度精度	±20' (角分)								

- 1) 取决于电机控制器

重量 [kg] - 编码器									
法兰规格	40		60		80		100		
长度	S	M	S	M	S	M	S	M	
不带抱闸	0.6	0.7	1.7	2.2	3.4	4.1	6.3	7.3	
带抱闸	0.7	0.8	2.0	2.6	4.1	4.8	7.3	8.3	

HIPERFACE® 是各自商标持有人在特定国家的注册商标。



## 技术参数

安全特性 - 编码器, 带 SIL 变送器 <sup>1)</sup>	
型号	EMME-AS-...-MX
测量单元	绝对位移, 多圈 (SKM36S)
转子位置编码器	
MTTFd	874 年
安全性能等级 (PL), 符合 EN ISO 13849-1	类别 3, 安全性能等级 d
安全整体性等级 (SIL), 符合 EN 62061, EN 61508	SIL2
PFHd	$1.3 \times 10^{-8}$
T <sub>M</sub> (使用年限)	20 年
CE 标记 (见合格声明)	符合欧盟电磁兼容性指令 <sup>2)</sup>

- 1) SICK AG 相关文档 → [www.sick.com](http://www.sick.com):  
 HIPERFACE® 接口说明  
 HIPERFACE® 安全说明手册  
 SKM36S 单独操作手册
- 2) 欲了解元件的适用性, 请登录网址 [www.festo.com/sp](http://www.festo.com/sp) → Certificates  
 如果元件易受居住、办公室、商业环境或小型企业的限制, 可能有必要采取进一步措施以减少辐射干扰。

技术参数 - 编码器, 带 SIL 变送器	
型号	EMME-AS-...-MX
测量单元	绝对位移, 多圈 (SKM36S)
工作电压 [V DC]	7 ... 12 (±5%)
接口信号/协议 - HIPERFACE®	
测量原理	光学
过程数据通道	SIN, REFSIN, COS, REFCOS (模拟差分)
每圈的正弦/余弦周期	128
参数通道	RS485 (数字式)
绝对位移位置值/圈	4096 (分辨率 12 位)
最大转速	
用于绝对位移数值生成 [rpm]	9000
机械 [rpm]	9000
圈数	4096 圈数, 12 位
电机控制器内正弦/余弦信号插补 <sup>1)</sup>	
测量步, 例如每个周期 12 位	2.5" (角秒) $[360^\circ/128/2^{12}=2.5"]$
角度精度	±20' (角分)

- 1) 取决于电机控制器

重量 [kg] - 编码器, 带 SIL 变送器	60		80		100	
法兰规格	S	M	S	M	S	M
长度						
不带抱闸	1.7	2.2	3.4	4.1	6.3	7.3
带抱闸	2.0	2.6	4.1	4.8	7.3	8.3

HIPERFACE® 是各自商标持有人在特定国家的注册商标。

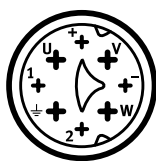
## 技术参数

工作和环境条件	
标准	IEC60034
防护等级	
电机轴	IP21
电机壳体, 包括连接技术	IP65
环境温度 [°C]	-10 ... +40 (最高 100°C, 每摄氏度降低 1.5%)
贮存温度 [°C]	-20 ... +70
绝缘等级	F (155 °C)
温度监控	未集成, 仅通过电机控制器的 I <sup>2</sup> t 温度监控模型
额定等级, 符合 EN 60034-1	S1 (不间断工作)
发热等级, 符合 EN 60034-1	F (155 °C)
相对湿度 [%]	0 ... 90 (非凝结)
CE 标记 (见合格声明)	符合欧盟低电压指令 符合欧盟电磁兼容性指令 <sup>1)</sup>
认证	c UL us - Recognized (OL) RCM 合格标记
材料注意事项	RoHS 合规 含油漆湿润缺陷物质

1) 欲了解元件的适用性, 请登录网址 [www.festo.com/sp](http://www.festo.com/sp) → Certificates  
如果元件易受居住、办公室、商业环境或小型企业的限制, 可能有必要采取进一步措施以减少辐射干扰。

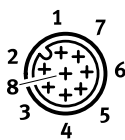
### 引脚分配 - 电机侧

电机 (M16, 引脚)



引脚	功能
U	U 相位
V	V 相位
W	W 相位
'	PE 保护接地
+	BR+ 抱闸
-	BR- 抱闸
1	n.c.
2	n.c.

编码器 (M12, 引脚)



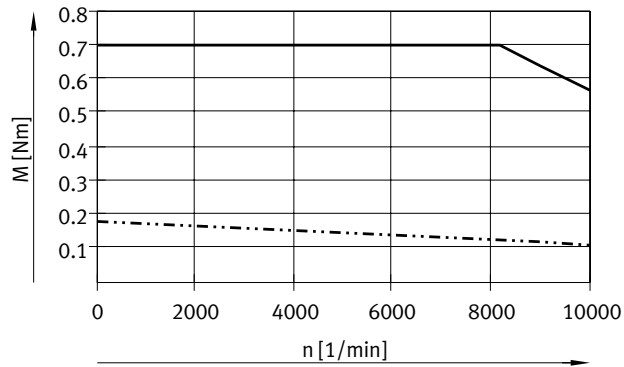
引脚	功能
1	0 V
2	Us (7 ... 12 V DC)
3	数据+ (RS485)
4	数据- (RS485)
5	SIN+
6	SIN- (REFSIN)
7	COS+
8	COS- (REFCOS)

## 技术参数

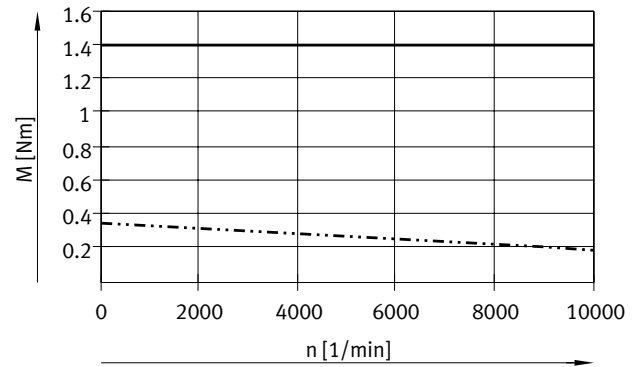
### 扭矩 M 与转速 n 的关系

法兰规格 40

长度 S  
绕组 LV

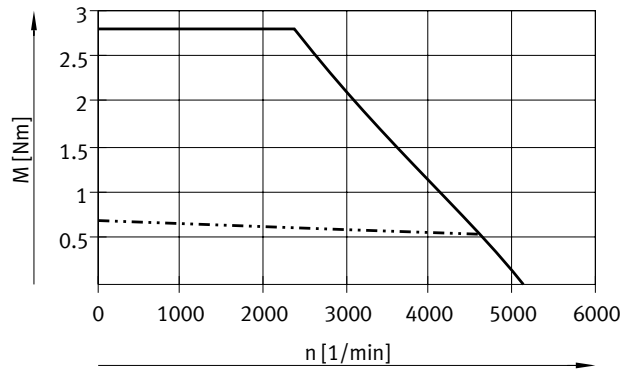


长度 M  
绕组 LV

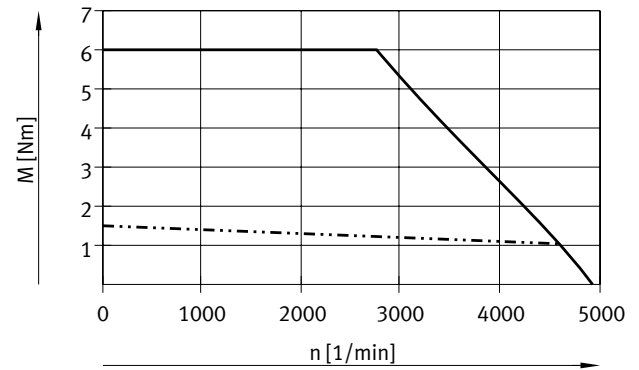


法兰规格 60

长度 S  
绕组 LS



长度 M  
绕组 LS



— 峰值扭矩  
- - - 额定扭矩

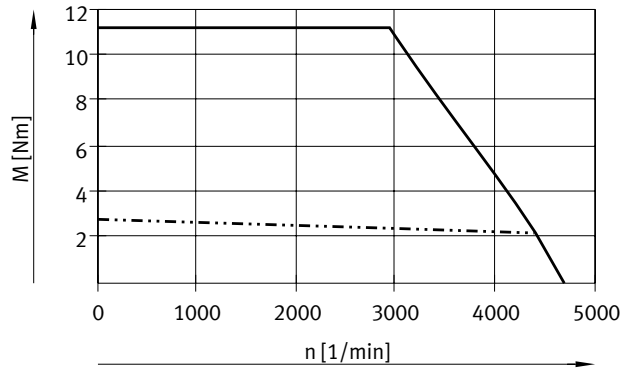
**注意**  
额定电压下，使用最佳匹配电机控制器时的典型电机特性曲线。

## 技术参数

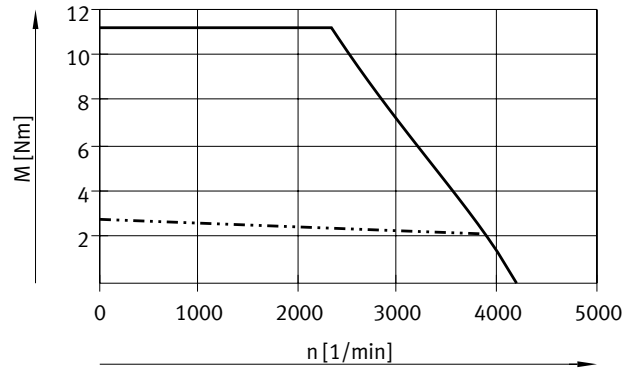
### 扭矩 M 与转速 n 的关系

法兰规格 80

长度 S  
绕组 LS

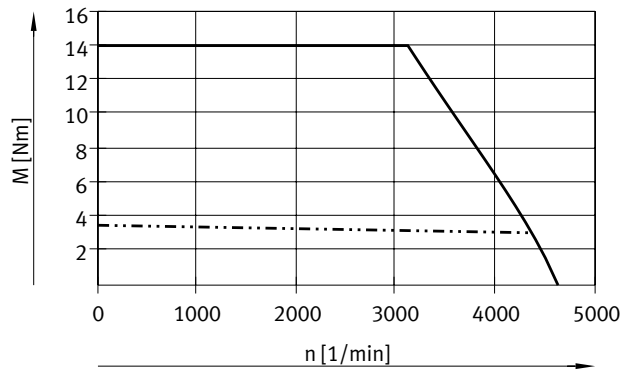


长度 S  
绕组 HS

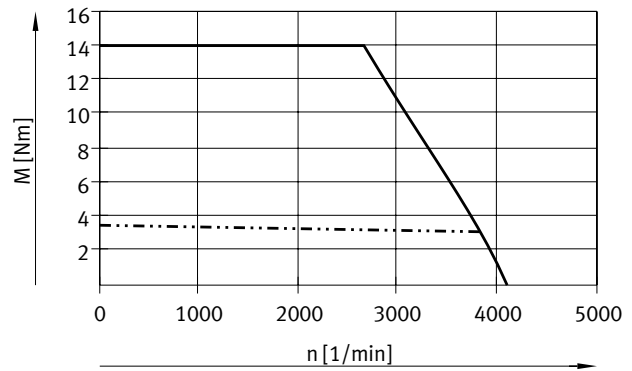


法兰规格 80

长度 M  
绕组 LS



长度 M  
绕组 HS



—— 峰值扭矩  
- - - - 额定扭矩

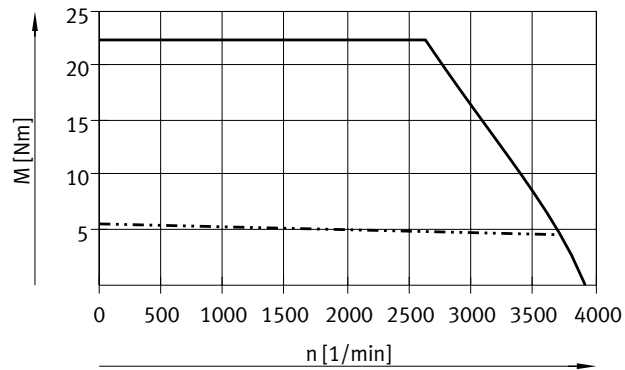
**注意**  
额定电压下，使用最佳匹配电机控制器时的典型电机特性曲线。

## 技术参数

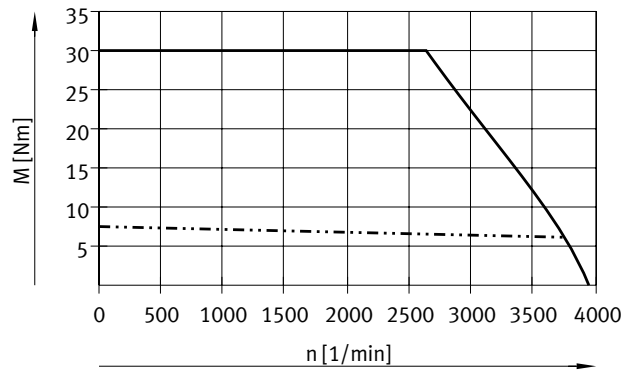
### 扭矩 M 与转速 n 的关系

法兰规格 100

长度 S  
绕组 HS



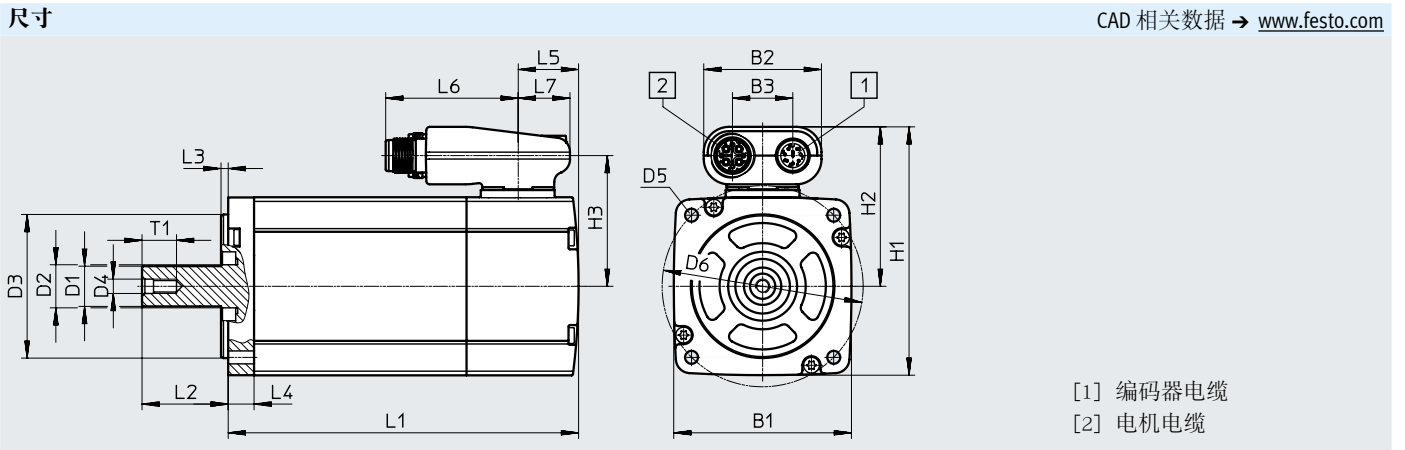
长度 M  
绕组 HS



—— 峰值扭矩  
- - - - 额定扭矩

**注意**  
额定电压下，使用最佳匹配电机控制器时的典型电机特性曲线。

技术参数



法兰规格	长度	B1	B2	B3	D1 ∅ h6	D2 ∅	D3 ∅ h7	D4
40	S	40	41	21	8	10	30	M3
	M							
60	S	62	41	21	14	15	50	M5
	M							
80	S	82	41	21	19	20	70	M6
	M							
100	S	102	41	21	19	25	95	M6
	M							

法兰规格	长度	D5 ∅	D6 ∅ ±0.3	H1	H2	H3	L1	
							±2	带抱闸 ±2
40	S	3.4	45	68.5	48.5	38.5	89	124
	M						114	149
60	S	4.5	70	86.5	55.5	45.5	122	156
	M						152	186
80	S	5.5	90	106.5	65.5	55.5	158	200
	M						178	220
100	S	9	115	126.5	75.5	65.5	200	242
	M						225	267

法兰规格	长度	L2	L3 ±0.2	L4 ±0.3	L5	L6	L7	T1
40	S	20+0.5/-0.7	2.5	4.5	25.3	46.2	18	9
	M							
60	S	30+0.5/-0.2	2.5	9	21	46.2	18	12.5
	M							
80	S	35+0.4/-0.2	3	10	23	46.2	18	16
	M							
100	S	40+0.4/-0.2	3	12	25.5	46.2	18	16
	M							

技术参数

订货数据		绕组			测量单元			带滑键	抱闸	订货号	型号
长度		低电压, 标准	低电压, 速度优化	高电压, 标准	编码器, 单圈	编码器, 多圈	编码器, 多圈, 带 SIL 变送器				
短	中										
<b>法兰规格 40</b>											
■			■		■					☆ 2082428	EMME-AS-40-S-LV-AS
■			■		■			■		☆ 2082430	EMME-AS-40-S-LV-ASB
■			■			■				☆ 2082429	EMME-AS-40-S-LV-AM
■			■			■		■		☆ 2082431	EMME-AS-40-S-LV-AMB
	■		■		■					☆ 2082444	EMME-AS-40-M-LV-AS
	■		■		■			■		☆ 2082446	EMME-AS-40-M-LV-ASB
	■		■			■				☆ 2082445	EMME-AS-40-M-LV-AM
	■		■			■		■		☆ 2082447	EMME-AS-40-M-LV-AMB
<b>法兰规格 60</b>											
■		■			■					☆ 2089698	EMME-AS-60-S-LS-AS
■		■			■			■		☆ 2089700	EMME-AS-60-S-LS-ASB
■		■				■				☆ 2089699	EMME-AS-60-S-LS-AM
■		■				■		■		☆ 2089701	EMME-AS-60-S-LS-AMB
	■	■			■					☆ 2089730	EMME-AS-60-M-LS-AS
	■	■			■			■		☆ 2089732	EMME-AS-60-M-LS-ASB
	■	■				■				☆ 2089731	EMME-AS-60-M-LS-AM
	■	■				■		■		☆ 2089733	EMME-AS-60-M-LS-AMB
<b>法兰规格 80</b>											
■		■			■					☆ 2093104	EMME-AS-80-S-LS-AS
■		■			■			■		☆ 2093106	EMME-AS-80-S-LS-ASB
■		■				■				☆ 2093105	EMME-AS-80-S-LS-AM
■		■				■		■		☆ 2093107	EMME-AS-80-S-LS-AMB
■				■	■					☆ 2093136	EMME-AS-80-S-HS-AS
■				■	■			■		☆ 2093138	EMME-AS-80-S-HS-ASB
■				■		■				☆ 2093137	EMME-AS-80-S-HS-AM
■				■		■		■		☆ 2093139	EMME-AS-80-S-HS-AMB
	■	■			■					☆ 2093168	EMME-AS-80-M-LS-AS
	■	■			■			■		☆ 2093170	EMME-AS-80-M-LS-ASB
	■	■				■				☆ 2093169	EMME-AS-80-M-LS-AM
	■	■				■		■		☆ 2093171	EMME-AS-80-M-LS-AMB
	■			■	■					☆ 2093200	EMME-AS-80-M-HS-AS
	■			■	■			■		☆ 2093202	EMME-AS-80-M-HS-ASB
	■			■		■				☆ 2093201	EMME-AS-80-M-HS-AM
	■			■		■		■		☆ 2093203	EMME-AS-80-M-HS-AMB
<b>法兰规格 100</b>											
■				■	■					☆ 2103467	EMME-AS-100-S-HS-AS
■				■	■			■		☆ 2103469	EMME-AS-100-S-HS-ASB
■				■		■				☆ 2103468	EMME-AS-100-S-HS-AM
■				■		■		■		☆ 2103470	EMME-AS-100-S-HS-AMB
	■			■	■					☆ 2103499	EMME-AS-100-M-HS-AS
	■			■	■			■		☆ 2103501	EMME-AS-100-M-HS-ASB
	■			■		■				☆ 2103500	EMME-AS-100-M-HS-AM
	■			■		■		■		☆ 2103502	EMME-AS-100-M-HS-AMB

Festo 核心产品范围

- ★ 通常工厂快速备好现货
- ☆ 通常工厂 5 天内备好货

技术参数

订货数据											
长度		绕组			测量单元			带滑键	抱闸	订货号	型号
短	中	低电压, 标配	低电压, 速度优化	高电压, 标配	编码器, 单圈	编码器, 多圈	编码器, 多圈, 带 SIL 变送器				
<b>法兰规格 60</b>											
■		■					■			4267572	EMME-AS-60-S-LS-AMX
■		■					■	■		4267573	EMME-AS-60-S-LS-AMXB
■		■					■	■		4267574	EMME-AS-60-SK-LS-AMX
■		■					■	■	■	4267575	EMME-AS-60-SK-LS-AMXB
	■	■					■			4267576	EMME-AS-60-M-LS-AMX
	■	■					■		■	4267577	EMME-AS-60-M-LS-AMXB
	■	■					■	■		4267578	EMME-AS-60-MK-LS-AMX
	■	■					■	■	■	4267579	EMME-AS-60-MK-LS-AMXB
<b>法兰规格 80</b>											
■		■					■			4267580	EMME-AS-80-S-LS-AMX
■		■					■	■		4267581	EMME-AS-80-S-LS-AMXB
■		■					■	■		4267582	EMME-AS-80-SK-LS-AMX
■		■					■	■	■	4267583	EMME-AS-80-SK-LS-AMXB
■				■			■			4267584	EMME-AS-80-S-HS-AMX
■				■			■		■	4267585	EMME-AS-80-S-HS-AMXB
■				■			■	■		4267586	EMME-AS-80-SK-HS-AMX
■				■			■	■	■	4267587	EMME-AS-80-SK-HS-AMXB
	■	■					■			4267588	EMME-AS-80-M-LS-AMX
	■	■					■		■	4267589	EMME-AS-80-M-LS-AMXB
	■	■					■	■		4267590	EMME-AS-80-MK-LS-AMX
	■	■					■	■	■	4267591	EMME-AS-80-MK-LS-AMXB
	■			■			■			4267592	EMME-AS-80-M-HS-AMX
	■			■			■		■	4267593	EMME-AS-80-M-HS-AMXB
	■			■			■	■		4267594	EMME-AS-80-MK-HS-AMX
	■			■			■	■	■	4267595	EMME-AS-80-MK-HS-AMXB
<b>法兰规格 100</b>											
■				■			■			4267596	EMME-AS-100-S-HS-AMX
■				■			■		■	4267597	EMME-AS-100-S-HS-AMXB
■				■			■	■		4267598	EMME-AS-100-SK-HS-AMX
■				■			■	■	■	4267599	EMME-AS-100-SK-HS-AMXB
	■			■			■			4267600	EMME-AS-100-M-HS-AMX
	■			■			■		■	4267601	EMME-AS-100-M-HS-AMXB
	■			■			■	■		4267602	EMME-AS-100-MK-HS-AMX
	■			■			■	■	■	4267603	EMME-AS-100-MK-HS-AMXB

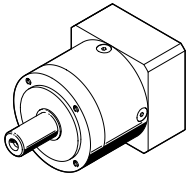


附件

订货数据 - 减速机

技术参数s → Internet: emga

电机接口	减速比	订货号	型号
40P	3	★ 2297684	EMGA-40-P-G3-EAS-40
	5	★ 2297685	EMGA-40-P-G5-EAS-40
60P	3	★ 2297686	EMGA-60-P-G3-EAS-60
	5	★ 2297687	EMGA-60-P-G5-EAS-60
80P	3	★ 2297690	EMGA-80-P-G3-EAS-80
	5	★ 2297691	EMGA-80-P-G5-EAS-80
100A	3	★ 552194	EMGA-80-P-G3-SAS-100
	5	★ 552195	EMGA-80-P-G5-SAS-100
	3	★ 552196	EMGA-120-P-G3-SAS-100
	5	★ 552197	EMGA-120-P-G5-SAS-100



Festo 核心产品范围

- ★ 通常工厂快速备好现货
- ☆ 通常工厂 5 天内备好货

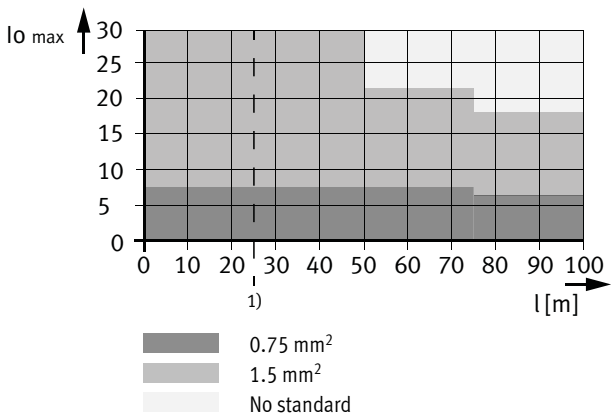
附件

技术参数 - 电缆		
名称	电机电缆	
适用电机	EMME-AS-4 0/60	EMME-AS-8 0/100
型号	NEBM-M16G8-...-Q7-...	NEBM-M16G8-...-Q9-...
电缆构成	2x (2x 0.25 mm <sup>2</sup> ) (3 A, 48 V, 0.5 KV)	2x (2x 0.5 mm <sup>2</sup> ) (8 A, 300 V, 2.5 KV)
	4x 0.75 mm <sup>2</sup> (12 A, 600 V, 2.5 KV)	4 x 1.5 mm <sup>2</sup> (16 A, 600 V, 2.5 KV)
	屏蔽	
污染程度	3	
最小弯曲半径	[mm]	55
环境温度	[°C]	-50 ... +90
环境温度 <sup>1)</sup>	[°C]	-40 ... +90
电缆特性	适用于拖链	
防护等级	IP65 (安装好后)	
材料	聚氨酯	
材料注意事项	RoHS合规	
CE 标记 (见合格声明)	符合欧盟低电压指令	

名称	编码器电缆	
适用电机	EMME-AS-4 0/60/8 0/100	
型号	NEBM-M12G8-...	
电缆构成	4x (2x 0.14 mm <sup>2</sup> )	
	屏蔽	
污染程度	3	
最小弯曲半径	[mm]	68
环境温度	[°C]	-40 ... +80
环境温度 <sup>1)</sup>	[°C]	-5 ... +80
电缆特性	适用于拖链	
防护等级	IP65 (安装好后)	
材料	聚氨酯	
材料注意事项	RoHS合规	

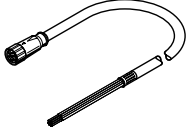
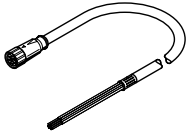
1) 电缆柔性安装时

建议电缆横截面与电缆长度 l 与最大电机电流 I<sub>0</sub> 的关系




1) 遵守技术澄清说明，电缆长度有可能可 > 25 m；按要求最长可达 99.9 m。

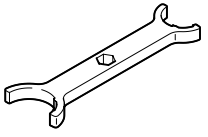
附件

订货数据	电缆长度 [m]	订货号	型号
<b>电机电缆</b>			
	适用于 EMME-AS-4 0/60 与 CMMP-AS 的组合 (电缆横截面: 0.75 mm <sup>2</sup> )		
	2.5	☆ 8004662	NEBM-M16G8-E-2.5-Q7-LE8
	5	☆ 8003770	NEBM-M16G8-E-5-Q7-LE8
	7.5	☆ 8004663	NEBM-M16G8-E-7.5-Q7-LE8
	10	☆ 8003771	NEBM-M16G8-E-10-Q7-LE8
	15	☆ 8003772	NEBM-M16G8-E-15-Q7-LE8
	X 长度 <sup>1)</sup>	8003773	NEBM-M16G8-E-...-Q7-LE8
	适用于 EMME-AS-4 0/60 与 CMMT-AS 的组合 (电缆横截面: 0.75 mm <sup>2</sup> )		
	2.5	5391541	NEBM-M16G8-E-2.5-Q7-LE8-1
	5	5391543	NEBM-M16G8-E-5-Q7-LE8-1
	7.5	5391548	NEBM-M16G8-E-7.5-Q7-LE8-1
	10	8085952	NEBM-M16G8-E-10-Q7-LE8-1
	15	8085953	NEBM-M16G8-E-15-Q7-LE8-1
	X 长度 <sup>1)</sup>	8085954	NEBM-M16G8-E-...-Q7-LE8-1
	适用于 EMME-AS-8 0/100 与 CMMP-AS 的组合 (电缆横截面: 1.5 mm <sup>2</sup> )		
	2.5	☆ 8004660	NEBM-M16G8-E-2.5-Q9-LE8
	5	☆ 8003766	NEBM-M16G8-E-5-Q9-LE8
	7.5	☆ 8004661	NEBM-M16G8-E-7.5-Q9-LE8
	10	☆ 8003767	NEBM-M16G8-E-10-Q9-LE8
	15	☆ 8003768	NEBM-M16G8-E-15-Q9-LE8
	X 长度 <sup>1)</sup>	8003769	NEBM-M16G8-E-...-Q9-LE8
	适用于 EMME-AS-8 0/100 与 CMMT-AS 的组合 (电缆横截面: 1.5 mm <sup>2</sup> )		
	2.5	5391540	NEBM-M16G8-E-2.5-Q9-LE8-1
	5	5391545	NEBM-M16G8-E-5-Q9-LE8-1
	7.5	5391547	NEBM-M16G8-E-7.5-Q9-LE8-1
	10	5391549	NEBM-M16G8-E-10-Q9-LE8-1
	15	5391550	NEBM-M16G8-E-15-Q9-LE8-1
	X 长度 <sup>1)</sup>	5392489	NEBM-M16G8-E-...-Q9-LE8-1

1) 电缆可选长度: 0.5 ... 99.9 m, 最小增量为 0.1 m

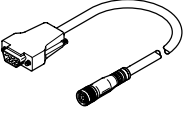
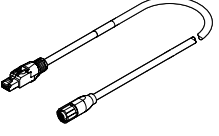
 注意

遵守技术澄清说明, 电缆长度有可能可 > 25 m。对于带抱闸的电机, 最大电缆长度为 50 m。

订货数据 - 扳手	说明	订货号	型号
	扳手, 用于将电缆连接至电机。扳手包括在电机电缆的供货范围内。	8074249	EADT-S-M2

Festo 核心产品范围 ★ 通常工厂快速备好现货  
☆ 通常工厂 5 天内备好货

附件

订货数据		电缆长度 [m]	订货号	型号
<b>编码器电缆</b>				
	适用于 EMME-AS-4 0/60/8 0/100, 带 CMMP-AS			
	2.5	★ 8004664	NEBM-M12G8-E-2.5-N-S1G15	
	5	★ 8003762	NEBM-M12G8-E-5-N-S1G15	
	7.5	★ 8004665	NEBM-M12G8-E-7.5-N-S1G15	
	10 <sup>2)</sup>	★ 8003763	NEBM-M12G8-E-10-N-S1G15	
	15 <sup>2)</sup>	★ 8003764	NEBM-M12G8-E-15-N-S1G15	
X 长度 <sup>1)2)</sup>	8003765	NEBM-M12G8-E-...-N-S1G15		
	适用于 EMME-AS-4 0/60/8 0/100, 带 CMMT-AS			
	2.5	5212312	NEBM-M12G8-E-2.5-N-R3G8	
	5	5212313	NEBM-M12G8-E-5-N-R3G8	
	7.5	5212314	NEBM-M12G8-E-7.5-N-R3G8	
	10	5212315	NEBM-M12G8-E-10-N-R3G8	
	15	5212316	NEBM-M12G8-E-15-N-R3G8	
X 长度 <sup>1)</sup>	5212317	NEBM-M12G8-E-...-N-R3G8		

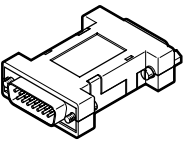
1) 电缆可选长度: 0.5 ... 99.9 m, 最小增量为 0.1 m  
 2) 电磁兼容滤波器 CAMF-C5-FC 包括在供货范围内

**注意**

遵守技术澄清说明, 电缆长度有可能可 > 25 m。对于带抱闸的电机, 最大电缆长度为 50 m。

**订货数据 - 电磁兼容滤波器**

当电缆长度 ≥ 10 m 时, 建议使用电磁兼容滤波器来减少电磁干扰。  
 当编码器电缆长度 ≥ 10 m 时, 电缆供货范围内包括滤波器。  
 仅在与电机控制器 CMMP-AS 组合使用时, 才需要电磁兼容滤波器。

	防护等级	环境温度	订货号	型号
	IP30 (安装好后)	-40 ... +80°C	4825847	CAMF-C5-FC

Festo 核心产品范围

- ★ 通常工厂快速备好现货
- ☆ 通常工厂 5 天内备好货