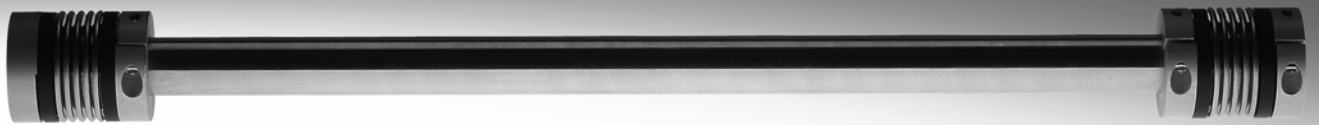


附件，用于电动定位系统

FESTO



附件，用于电动定位系统

主要特性

FESTO

概览

波纹管联轴器 EAMC

→ 7/1.1-4



- 一体式波纹管联轴器适用于马达和电缸之间中小扭矩力的锁紧和无回转间隙传动
- 用于定位技术的系统产品
- 外径 15 和 19 mm

齿轮联轴器 EAMC

→ 7/1.1-6



- 三件一体式齿轮联轴器适用于马达和电缸之间高扭矩力的锁紧和无回转间隙传动
- 用于定位技术的系统产品
- 外径 15, 16, 20, 30, 40, 42, 56, 65 mm

齿轮联轴器 EAMD, 带胀开式心轴

→ 7/1.1-10



- 三件一体式齿轮联轴器适用于马达和电缸之间高扭矩力的锁紧和无回转间隙传动
- 用于定位技术的系统产品
- 外径 16, 19, 25, 32, 42, 56, 67 mm

连接轴 KSK

→ 7/1.1-13



通常，电缸组合用于组成多轴系统。对于带长门架电缸以及重型负载的门架系统来说，保证两个

基本电缸的同步工作是尤为重要。在这些系统中，两个齿形带式电缸通常是连接到一个共用的

马达，再用连接轴来实现同步工作的。

应用范围:

- 用于齿形带式电缸 DGE 和 EGC 的同步运转
- 用于扭矩传动，抗扭转
- 用于对第二个电缸进行相同速度的无滑动传动
- 用于补偿两个驱动轴之间的校准误差

齿形带式电缸的技术参数:

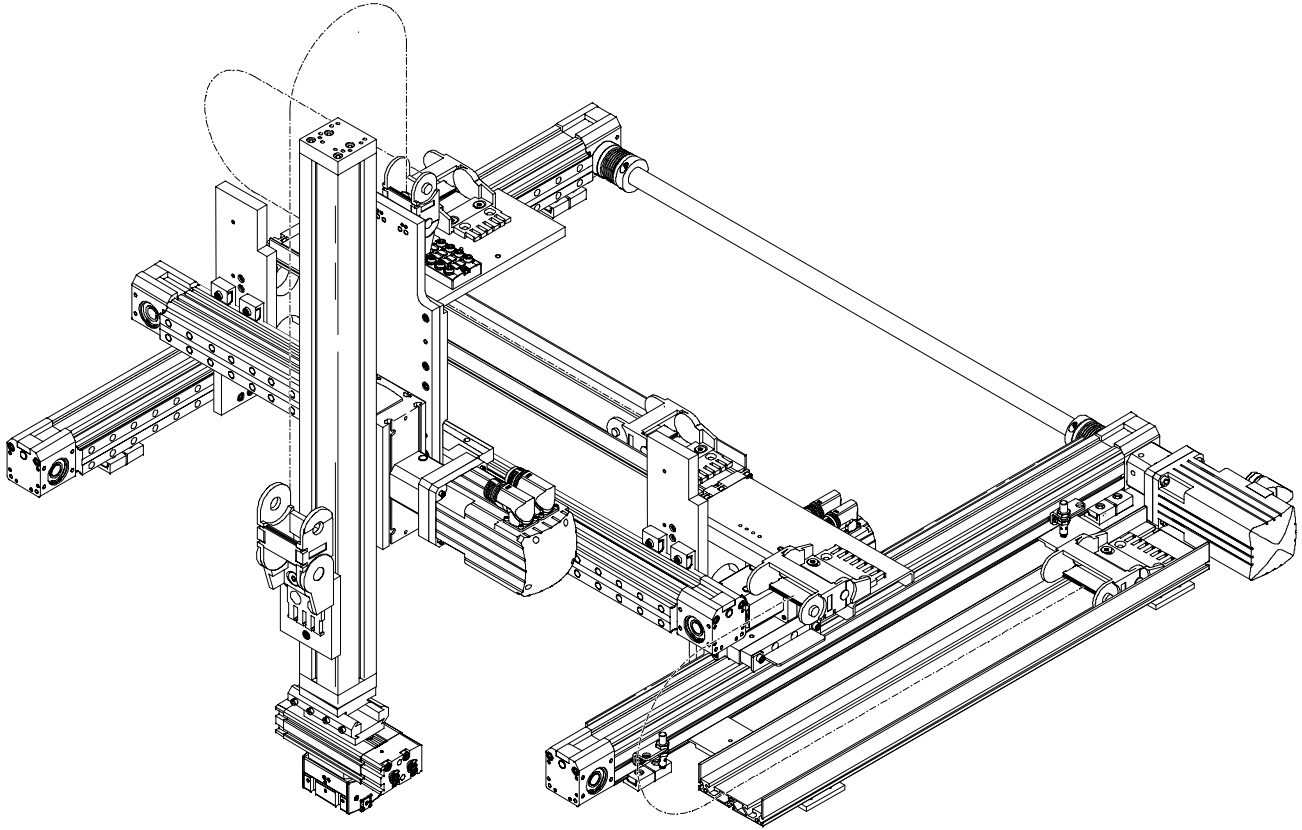
DGE-ZR-KF → 7/1.1-14
EGC-TB-KF → 7/1.1-16

附件，用于电动定位系统

主要特性

FESTO

应用实例



联轴器 EAMC

型号代码

FESTO

波纹管联轴器 EAMC

型号代码

		EAMC	-	19	-	24	-	6	-	9
型号										
EAMC	波纹管联轴器									
外径 [mm]										
15	∅ 15 mm									
19	∅ 19 mm									
总长										
22	22 mm									
24	24 mm									
锁紧螺钉直径 D1										
锁紧螺钉直径 D2										

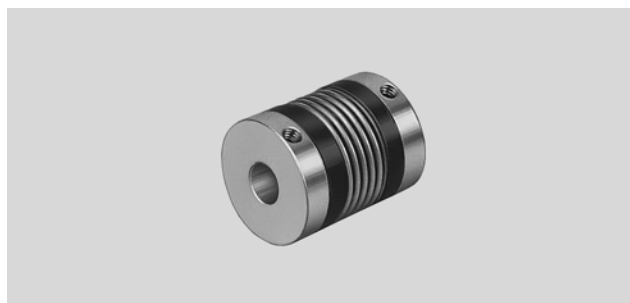
联轴器 EAMC

技术参数

FESTO

波纹管联轴器 EAMC

⊙ 外径
15 和 19 mm

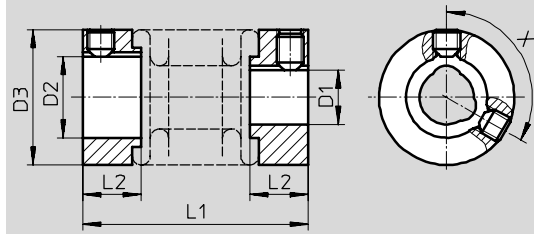


主要技术参数		
型号	EAMC-15	EAMC-19
转动惯量 [kg mm ²]	0.13	0.47
锁紧螺钉的紧固扭矩 [Nm]	1.5	1.5
最大转速 [rpm]	12,000	8,000
耐腐蚀等级CRC ¹⁾	1	
材料	毂盘	铝
	波纹管	不锈钢
材料注意事项	符合 RoHS 标准	

1) 耐腐蚀等级 1, 符合Festo 940 070标准
元件只需具备低度耐腐蚀能力。运输和贮存防护。这些元件无表面基本涂层要求, 譬如: 内部元件或位于盖子下面的元件。

尺寸和订货数据

CAD 相关数据 → www.festo.com.cn/engineering



∅ [mm]	D1 ∅ H7	D2 ∅ H7	D3 ∅	L1	L2	X [°]	可传输扭矩 [Nm]	重量 [g]	订货号	型号
15	4	5	15	22	6.5	-	1	6	530084	EAMC-15-22-4-5
	4	6	15	22	6.5	-	1	6	540750	EAMC-15-22-4-6
	4	7	15	22	6.5	-	1	6	184260	EAMC-15-22-4-7
	4	9	15	22	6.5	-	1	6	184262	EAMC-15-22-4-9
	5	5	15	22	6.5	-	1	6	530085	EAMC-15-22-5-5
	5	6	15	22	6.5	-	1	6	540751	EAMC-15-22-5-6
	5	9	15	22	6.5	-	1	6	529953	EAMC-15-22-5-9
19	6	6.35	19	24	7.5	120	1.5	12	530086	EAMC-19-24-6-6.35
	6	6	19	24	7.5	120	1.5	12	184265	EAMC-19-24-6-6
	6	9	19	24	7.5	120	1.5	12	184263	EAMC-19-24-6-9
	6	11	19	24	7.5	120	1.5	12	184264	EAMC-19-24-6-11

联轴器 EAMC

型号代码

FESTO

齿轮联轴器 EAMC

型号代码

EAMC - 42 - 50 - 14 - 20

型号

EAMC	齿轮联轴器
------	-------

外径 [mm]

15	∅ 15 mm
16	∅ 16 mm
20	∅ 20 mm
30	∅ 30 mm
40	∅ 40 mm
42	∅ 42 mm
56	∅ 56 mm
65	∅ 65 mm

总长

20	20 mm
30	30 mm
32	32 mm
35	35 mm
50	50 mm
58	58 mm
66	66 mm
90	90 mm

锁紧螺钉直径 D1


锁紧螺钉直径 D2

联轴器 EAMC

技术参数

FESTO

齿轮联轴器 EAMC

·  外径
15 ... 65 mm



主要技术参数						
型号		EAMC-15-20	EAMC-16-20	EAMC-20-30	EAMC-30-32	EAMC-30-35
转动惯量	[kg mm ²]	0.23	0.3	1.06	5.87	6.1
锁紧螺钉的紧固扭矩	[Nm]	1.3	0.6	0.76	4	2.9
最大转速	[rpm]	10,000	10,000	19,000	8,000	8,000
耐腐蚀等级 CRC ¹⁾		1				
材料	毂盘	铝				
	齿轮	聚氨酯				
材料注意事项		符合 RoHS 标准				

型号		EAMC-40-66	EAMC-42-50	EAMC-42-66	EAMC-56-58	EAMC-65-90
转动惯量	[kg mm ²]	42.3	35	45.5	127	417
锁紧螺钉的紧固扭矩	[Nm]	10.5	8	8	15	25
最大转速	[rpm]	6,500	6,000	6,000	5,500	4,500
耐腐蚀等级 CRC ¹⁾		1				
材料	毂盘	铝				
	齿轮	聚氨酯				
材料注意事项		符合 RoHS 标准				

1) 耐腐蚀等级 1, 符合 Festo 940 070 标准
元件只需具备低度耐腐蚀能力。运输和贮存防护。这些元件无表面基本涂层要求, 譬如: 内部元件或位于盖子下面的元件。

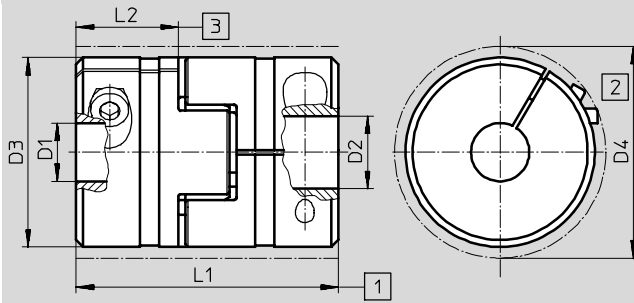
联轴器 EAMC

技术参数

FESTO

尺寸和订货数据

CAD 相关数据 → www.festo.com.cn/engineering



- 1 额定长度，轴向偏移补偿
- 2 最小安装直径 \varnothing
(和锁紧螺钉的型材有关)
- 3 插入深度

\varnothing [mm]	D1 \varnothing H7	D2 \varnothing H7	D3 \varnothing	D4 \varnothing	L1	L2	可传输扭矩 [Nm]	重量 [g]	订货号	型号
15	5	6	15	-	20	6.5	1.5	8	533707	EAMC-15-20-5-6
16	4	5	16	17	20	6	0.7	8	562674	EAMC-16-20-4-5
	4	6	16	17	20	6	0.7	8	562673	EAMC-16-20-4-6
	5	5	16	17	20	6	1.1	8	562676	EAMC-16-20-5-5
	5	6	16	17	20	6	1.1	8	543419	EAMC-16-20-5-6
	5	8	16	17	20	6	1.1	8	562677	EAMC-16-20-5-8
	6	6	16	17	20	6	1.6	8	543420	EAMC-16-20-6-6
20	5	6	20	24	30	10	2.2	20	558902	EAMC-20-30-5-6
	6	6	20	24	30	10	2.3	20	558901	EAMC-20-30-6-6
30	5	6	30	-	32	10	3.5	48	561333	EAMC-30-32-5-6
	5	8	30	-	32	10	3.5	48	562678	EAMC-30-32-5-8
	6	6	30	-	32	10	6.5	48	558312	EAMC-30-32-6-6
	6	8	30	-	32	10	6.5	48	533708	EAMC-30-32-6-8
	6.35	8	30	-	32	10	6.5	48	543421	EAMC-30-32-6.35-8
	6	6.35	30	-	32	10	6.5	48	551002	EAMC-30-32-6-6.35
	6	9	30	-	32	10	6.5	48	551003	EAMC-30-32-6-9
	6.35	9	30	-	32	10	6.5	48	562679	EAMC-30-32-6.35-10
	8	8	30	-	32	10	12.5	48	543422	EAMC-30-32-8-8
	8	9	30	-	32	10	12.5	48	543423	EAMC-30-32-8-9
	8	10	30	-	32	10	12.5	48	558029	EAMC-30-32-8-10
	8	11	30	-	32	10	12.5	48	551004	EAMC-30-32-8-11
	9	10	30	-	32	10	12.5	48	562680	EAMC-30-32-9-10
	10	11	30	-	32	10	12.5	48	565008	EAMC-30-32-10-11
	6	6	30	31.4	35	11	7.5	45	123040	EAMC-30-35-6-6
	6	6.35	30	31.4	35	11	7.5	45	530087	EAMC-30-35-6-6.35
	6.35	8	30	31.4	35	11	7.5	45	530088	EAMC-30-35-6.35-8
	6.35	12	30	31.4	35	11	7.5	45	550995	EAMC-30-35-6.35-12
	6	8	30	31.4	35	11	7.5	45	123041	EAMC-30-35-6-8
	6	9	30	31.4	35	11	7.5	45	530941	EAMC-30-35-6-9
	6	11	30	31.4	35	11	7.5	45	123843	EAMC-30-35-6-11
	6	12	30	31.4	35	11	7.5	45	123855	EAMC-30-35-6-12
	8	8	30	31.4	35	11	8	45	123044	EAMC-30-35-8-8
	8	9	30	31.4	35	11	8	45	557390	EAMC-30-35-8-9
	8	10	30	31.4	35	11	8	45	123050	EAMC-30-35-8-10
	8	11	30	31.4	35	11	8	45	123042	EAMC-30-35-8-11
	8	12	30	31.4	35	11	8	45	123043	EAMC-30-35-8-12
	9	12	30	31.4	35	11	8.3	45	550996	EAMC-30-35-9-12
10	12	30	31.4	35	11	8.6	45	552640	EAMC-30-35-10-12	
11	12	30	31.4	35	11	8.9	45	123051	EAMC-30-35-11-12	
12	12	30	31.4	35	11	9.4	45	123052	EAMC-30-35-12-12	

联轴器 EAMC

技术参数

FESTO

∅ [mm]	D1 ∅ H7	D2 ∅ H7	D3 ∅	D4 ∅	L1	L2	可传输扭矩 [Nm]	重量 [g]	订货号	型号
40	11	11	40	45.7	66	25	17	139	530090	EAMC-40-66-11-11
	11	12	40	45.7	66	25	17	139	525864	EAMC-40-66-11-12
	11	15	40	45.7	66	25	17	139	550998	EAMC-40-66-11-15
	11	20	40	45.7	66	25	17	139	550999	EAMC-40-66-11-20
	12	15	40	45.7	66	25	17	139	123850	EAMC-40-66-12-15
	12	19	40	45.7	66	25	17	139	529952	EAMC-40-66-12-19
	12	20	40	45.7	66	25	17	139	123851	EAMC-40-66-12-20
	15	16	40	45.7	66	25	17	139	123846	EAMC-40-66-15-16
	15	19	40	45.7	66	25	17	139	123844	EAMC-40-66-15-19
	15	20	40	45.7	66	25	17	139	123845	EAMC-40-66-15-20
	15	24	40	45.7	66	25	17	139	176033	EAMC-40-66-15-24
	16	20	40	45.7	66	25	17	139	123848	EAMC-40-66-16-20
	19	20	40	45.7	66	25	17	139	123847	EAMC-40-66-19-20
	20	20	40	45.7	66	25	17	139	123849	EAMC-40-66-20-20
20	24	40	45.7	66	25	17	139	176034	EAMC-40-66-20-24	
XX ¹⁾	15	40	45.7	66	25	-	139	176036	EAMC-40-66-XX-15	
XX ¹⁾	20	40	45.7	66	25	-	139	176037	EAMC-40-66-XX-20	
42	11	12	42	44.5	50	17	17	138	543424	EAMC-42-50-11-12
	12	12	42	44.5	50	17	17	138	533709	EAMC-42-50-12-12
	12	19	42	44.5	50	17	17	138	551005	EAMC-42-50-12-19
	12	24	42	44.5	50	17	17	138	558314	EAMC-42-50-12-24
	14	20	42	44.5	50	17	17	138	533710	EAMC-42-50-14-20
	11	12	42	44.5	66	25	17	166	558313	EAMC-42-66-11-12
56	19	25	56	57	58	20	60	275	558315	EAMC-56-58-19-25
	24	25	56	57	58	20	60	265	558316	EAMC-56-58-24-25
65	15	24	65	72.6	90	35	80	535	530940	EAMC-65-90-15-24
	19	25	65	72.6	90	35	85	535	551000	EAMC-65-90-19-25
	20	25	65	72.6	90	35	85	535	176035	EAMC-65-90-20-25
	24	25	65	72.6	90	35	92	535	123852	EAMC-65-90-24-25
	25	25	65	72.6	90	35	92	535	123853	EAMC-65-90-25-25
	25	40	65	72.6	90	35	62	535	551001	EAMC-65-90-25-40
	XX ²⁾	25	65	72.6	90	35	-	535	176038	EAMC-65-90-XX-25

1) 毂盘的孔径预先钻至 ∅ 5 mm，最大孔径为 20 mm。

2) 毂盘的孔径预先钻至 ∅ 9.5 mm，最大孔径为 38 mm。

联轴器 EAMD

型号代码

FESTO

齿轮联轴器 EAMD, 带胀开式心轴

型号代码

		EAMD	-	25	-	22	-	6.35	-	10	X	12
型号												
EAMD	齿轮联轴器, 带胀开式心轴											
外径 [mm]												
16	∅ 16 mm											
19	∅ 19 mm											
25	∅ 25 mm											
32	∅ 32 mm											
42	∅ 42 mm											
56	∅ 56 mm											
67	∅ 67 mm											
总长												
15	15 mm											
22	22 mm											
32	32 mm											
40	40 mm											
46	46 mm											
51	51 mm											
82	82 mm											
锁紧螺钉直径 D1												
心轴直径 D2												
心轴长度 C2												

联轴器 EAMD

技术参数

FESTO

齿轮联轴器 EAMD,
带胀开式心轴

⊙ 外径
16 ... 67 mm



主要技术参数		EAMD-16-15	EAMD-19-15	EAMD-25-22	EAMD-32-32
型号					
转动惯量	[kg mm ²]	0.355	0.441	3.2	14.5
锁紧螺钉 D1 的紧固 扭矩	[Nm]	0.4	0.4	2	4
锁紧螺钉 D2 的紧固 扭矩	[Nm]	1	1	1.5	7
最大转速	[rpm]	10,000	10,000	8,000	8,000
耐腐蚀等级 CRC ¹⁾		1			
材料	毂盘	铝			
	齿轮	聚氨酯			
材料注意事项		符合 RoHS 标准			

型号		EAMD-42-40	EAMD-56-46	EAMD-67-51
转动惯量	[kg mm ²]	39.1	148	374
锁紧螺钉 D1 的紧固 扭矩	[Nm]	8	15	35
锁紧螺钉 D2 的紧固 扭矩	[Nm]	8.5	14	60
最大转速	[rpm]	6,000	5,500	4,500
耐腐蚀等级 CRC ¹⁾		1		
材料	毂盘	铝		
	齿轮	聚氨酯		
材料注意事项		符合 RoHS 标准		

1) 耐腐蚀等级 1, 符合 Festo 940 070 标准
元件只需具备低度耐腐蚀能力。运输和贮存防护。这些元件无表面基本涂层要求, 譬如: 内部元件或位于盖子下面的元件。

联轴器 EAMD

技术参数

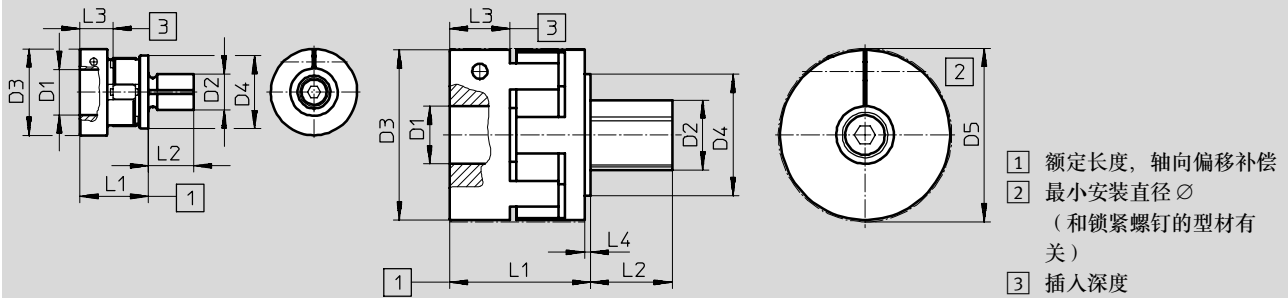
FESTO

尺寸和订货数据

CAD 相关数据 → www.festo.com.cn/engineering

EAMD-16-.../EAMD-19-...

EAMD-...



- 1 额定长度，轴向偏移补偿
- 2 最小安装直径 \varnothing
(和锁紧螺钉的型材有关)
- 3 插入深度

\varnothing [mm]	D1 \varnothing H7	D2 \varnothing H7	D3 \varnothing	D4 \varnothing	D5 \varnothing	L1	L2	L3	L4	可传输扭矩 [Nm]	重量 [g]	订货号	型号
16	6.35	8	16	16	-	15	10	6	-	1.6	13	561292	EAMD-16-15-6,35-8X10
19	9	8	19	16	-	15	10	6	-	2	14	557999	EAMD-19-15-9-8X10
	10	8	19	16	-	15	10	6	-	2	13	557998	EAMD-19-15-10-8X10
25	6.35	10	25	22	-	22	12	8	1	3.6	44	561293	EAMD-25-22-6,35-10X12
	11	10	25	22	-	22	12	8	1	9	44	558000	EAMD-25-22-11-10X12
32	11	16	32	25	-	32	20	10	1.5	12.5	126	558001	EAMD-32-32-11-16X20
42	19	16	42	25	44.5	40	25	17	1.5	17	190	558002	EAMD-42-40-19-16X25
56	19	23	56	40	57	46	27	20	2	60	397	558003	EAMD-56-46-19-23X27
	20	23	56	40	57	46	27	20	2	60	397	558004	EAMD-56-46-20-23X27
	24	23	56	40	57	46	27	20	2	60	388	558005	EAMD-56-46-24-23X27
67	24	32	66.5	-	68	51	32	21	-	143	736	558008	EAMD-67-51-24-32X32
	25	32	66.5	-	68	51	32	21	-	150	734	558006	EAMD-67-51-25-32X32

连接轴 KSK

型号代码

FESTO

用于齿形带式电缸 DGE-...-ZR-KF

		KSK	—	25	—	800
型号						
KSK	连接轴					
Size						
25	用于齿形带式电缸 DGE-25-...-ZR-KF					
40	用于齿形带式电缸 DGE-40-...-ZR-KF					
63	用于齿形带式电缸 DGE-63-...-ZR-KF					
额定长度 L1						

用于齿形带式电缸 EGC-...-TB-KF

		KSK	—	80	—	800
型号						
KSK	连接轴					
Size						
50	用于齿形带式电缸 EGC-50-...-TB-KF					
70	用于齿形带式电缸 EGC-70-...-TB-KF					
80	用于齿形带式电缸 EGC-80-...-TB-KF					
120	用于齿形带式电缸 EGC-120-...-TB-KF					
185	用于齿形带式电缸 EGC-185-...-TB-KF					
额定长度 L1						

连接轴 KSK

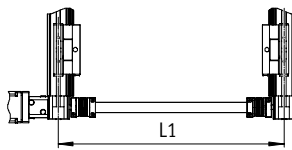
技术参数

FESTO

连接轴 KSK

用于齿形带式电缸 DGE-ZR-KF

规格
25, 40 和 63



额定长度 $L_1 =$
电缸之间的中心间距

总质量的计算公式如下:

$$m_{\text{total}} = m_0 + m_L \times L_1$$

转动惯量的计算公式如下:

$$J_{\text{total}} = J_0 + J_L \times L_1$$

主要技术参数

规格	25	40	63
结构特点	连接管, 双端带联轴器		
安装位置	水平位置 (按要求可提供垂直安装)		
额定长度 L_1 [mm]	200 ... 2,000	250 ... 2,000	350 ... 2,000
$L_1=0$ mm 时的基本转动惯量 [kg mm ²]	31	147	1,310
每 1 m L_1 的附加转动惯量 [kg mm ² /m]	34	80	333
最大许用轴向偏差 [mm]	±2		
$L_1 = 0$ mm 时的基本重量 [kg]	0.22	0.36	1.8
每 1 m L_1 的附加重量 [kg/m]	0.32	0.48	0.8

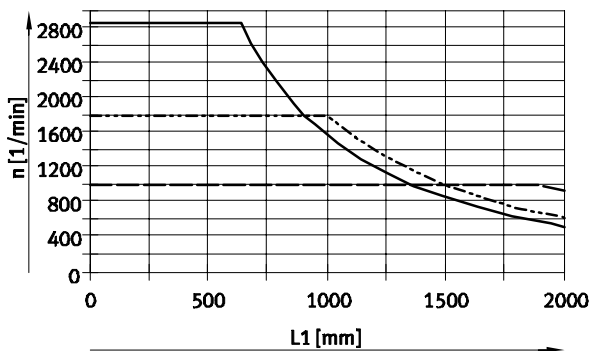
工作和环境条件

环境温度 [°C]	-10 ... +60	
耐腐蚀等级 CRC ¹⁾	2	
材料注意事项	符合 RoHS 标准 含有油漆湿润缺陷物质	
联轴器材料	毂盘	精制铝合金
	波纹管	高合金钢
连接管材料	高合金钢	

1) 耐腐蚀等级 2, 符合 Festo 940 070 标准

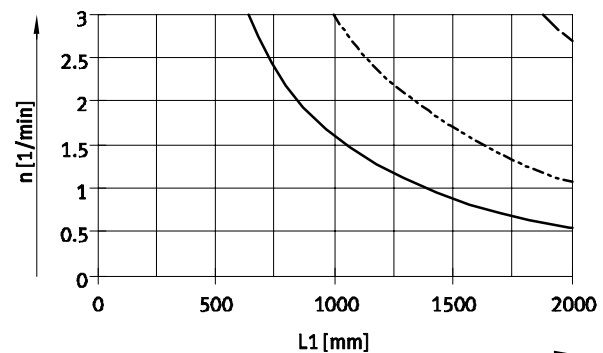
元件必须具备一定的耐腐蚀能力。外部可视元件具备基本的涂层表面, 可直接与工业环境与冷却液、润滑剂等介质接触。

最大转速 n 与额定长度 L_1 的函数关系



— KSK-25
- - - KSK-40
- · - KSK-63

最大速度 v 与额定长度 L_1 的函数关系

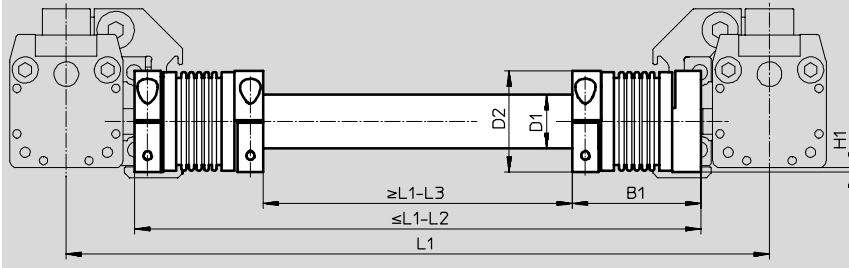


连接轴 KSK

技术参数

尺寸和订货数据

CAD 相关数据 → www.festo.com.cn/engineering



规格 [mm]	B1	D1 ∅	D2 ∅	H1	L1	L2	L3	订货号	型号
25	50	21.27	40	1.6	1)	51.4	156.4	196587	KSK-25-...
40	59	26.52	49	-		71.4	194.6	196588	KSK-40-...
63	94	41.6	81	-		114.6	308.6	196589	KSK-63-...

1) 气缸之间的中心间距

注意

订货时，须在订货代码中指定额定长度 L1。额定长度 L1 指的是气缸的中心间距。

订货实例：
用连接轴连接两个齿形带式气缸 就必须订购以下连接轴：
DGE-40-...-ZR-KF，且额定长度 L1 型号 KSK-40-1000
= 1,000 mm。 订货号 196 588

连接轴 KSK

技术参数

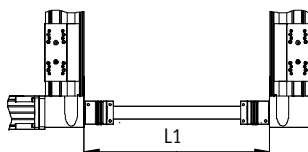
FESTO

连接轴 KSK

用于齿形带式电机 EGC-TB-KF

规格

50, 70, 80, 120 和 185



额定长度 L1 =
驱动端盖之间的宽度

总质量的计算公式如下:

$$m_{\text{total}} = m_0 + m_L \times L1$$

转动惯量的计算公式如下:

$$J_{\text{total}} = J_0 + J_L \times L1$$

主要技术参数

规格	50	70	80	120	185
结构特点	连接轴, 双端带联轴器, 且有 2 个轴颈用于调整中空轴				
安装位置	水平位置 (按要求可提供垂直安装)				
额定长度 L1 [mm]	200 ... 2,000			250 ... 2,000	350 ... 2,000
L1=0 mm 时的基本转动惯量 [kg mm ²]	34	35	159	1,390	7,261
每 1 m L1 的附加转动惯量 [kg mm ² /m]	34	34	80	333	1,946
最大许用轴向偏差 [mm]	±2				±5
L1=0 mm 时的基本重量 [kg]	0.28	0.29	0.53	2.28	5.29
每 1 m L1 的附加重量 [kg/m]	0.32	0.32	0.48	0.8	1.89

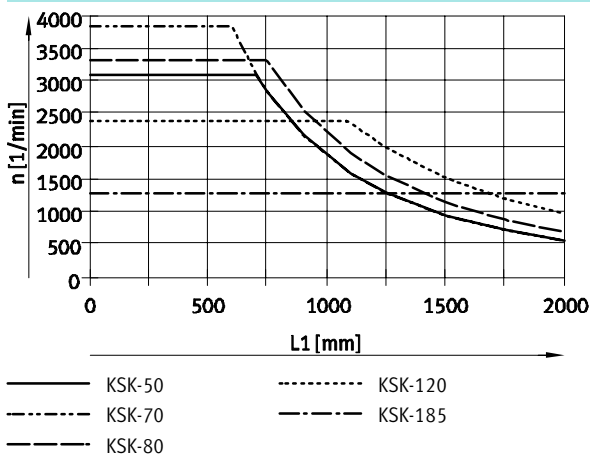
工作和环境条件

环境温度 [°C]	-10 ... +60
耐腐蚀等级 CRC ¹⁾	2
材料注意事项	符合 RoHS 标准 含有油漆湿润缺陷物质
联轴器材料	毂盘 精制铝合金 波纹管 高合金钢
连接管材料	高合金钢

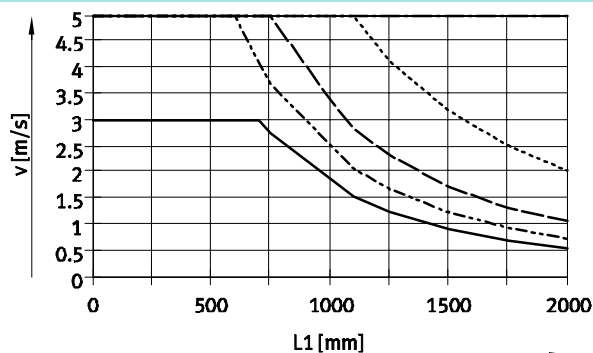
1) 耐腐蚀等级 2, 符合 Festo 940 070 标准

元件必须具备一定的耐腐蚀能力。外部可视元件具备基本的涂层表面, 可直接与工业环境与冷却液、润滑剂等介质接触。

最大转速 n 与额定长度 L1 的函数关系



最大速度 v 与额定长度 L1 的函数关系



连接轴 KSK

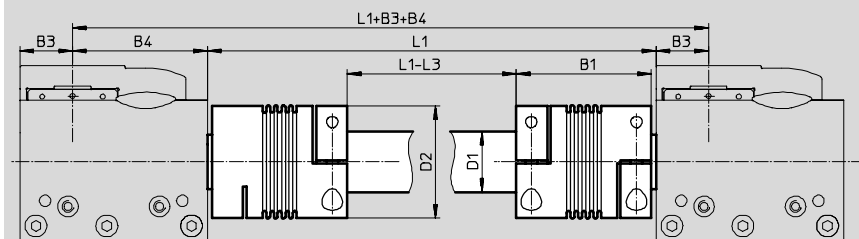
技术参数

FESTO

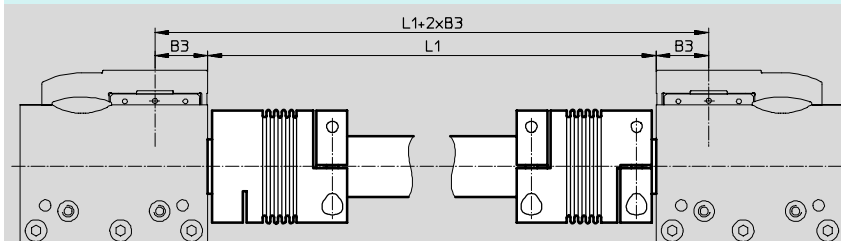
尺寸和订货数据

CAD 相关数据 → www.festo.com.cn/engineering

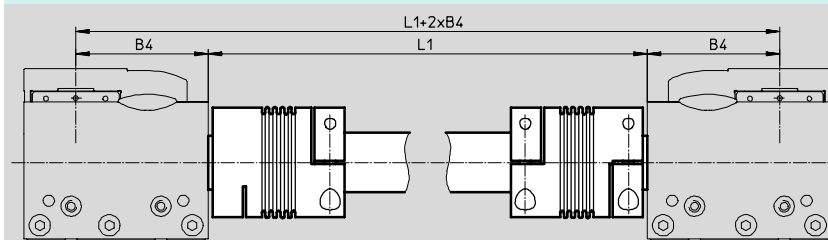
导向, 内部/外部



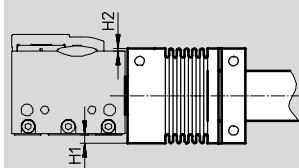
导向, 内部



导向, 外部



联轴器突出部分



规格 [mm]	B1	B3	B4	D1 ∅	D2 ∅	H1	H2	L1	L3	订货号	型号
50	50	12.5	35.5	21.27	40	4	1	1)	102.2	563710	KSK-50-...
70	50	17.5	51.5	21.27	40	-	-		103.7	562520	KSK-70-...
80	59	23	59	26.52	49	-	-		122	562521	KSK-80-...
120	94	35	85	41.6	81	-	1		192	562522	KSK-120-...
185	111	55	131	65.4	110	-	-		228	562523	KSK-185-...

1) 驱动端盖之间的宽度

- 注意

订货时, 须在订货代码中指定额定长度 L1。额定长度 L1 指的是驱动端盖之间的宽度。

订货实例:
用连接轴连接两个齿形带式电缸 EGC-70-...-TB-KF, 且额定长度 L1 = 1,000 mm。

就必须订购以下连接轴:
型号 KSK-70-1000
订货号 562 520

