

圆形气缸 DSNU-S

FESTO



主要特性

概览

[详细信息 → dsnu-s](#)

- 空间优化，专用于狭小的安装空间
- 活塞杆，带外/内螺纹
- 快捷安装
- 重量轻
- 不锈钢缸筒
- 锻造铝合金端盖

产品分类



Festo 核心产品范围

覆盖大多数自动化应用

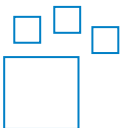
通过 Festo 核心产品范围，我们从我们丰富的产品目录中选取了最重要的产品和功能，并提供快速交付。

核心产品范围为您带来一如既往的Festo质量水准，提供最佳价值。

- 全球快速交货
- 一如既往的 Festo 质量水准
- 选型快捷

订货数据 - 模块化系统

[详细信息 → dsnu-s](#)



可配置产品

本产品及其所有产品选项可通过配置器在线订购。

图表

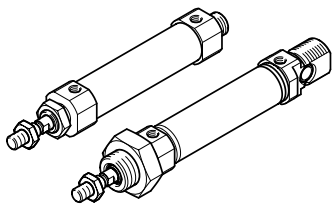
[详细信息 → dsnu-s](#)



本文档中所示图表亦可在线查看，以显示精确数值。

产品派生型

[S] 节省空间



DSNU-S 相比 DSNU:

- 总宽度至多减少 40%
- 总长度至多减少 3.5 cm

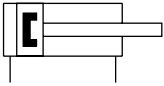
主要特性

缓冲

终端位置缓冲有以下功能:

- 缓冲终端位置动态能量
- 避免振动
- 减少噪音

[P] 两端带弹性缓冲垫

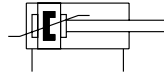


气缸两端带塑料弹性缓冲垫。

优势:

- 无需调节
- 节省时间

[PPS] 两端带自调节气动缓冲



气缸两端气动缓冲，自适应移动负载，无需人工调节。

优势:

- 节省时间
- 强劲性能

位置感测

[A] 通过接近开关

通过接近开关可检测任意位置。

特殊材料属性

[F1A] 推荐用于锂电池生产设施

产品:

- 不使用铜锌镍含量超过1%的金属。例外情况: 钢铁中的镍、镀镍表面、印刷电路板、电气插头和线圈。

附件:

- 请联系您的Festo对口联系人, 以了解哪些附件适用于锂电池生产

气缸端盖

[MX] 安装螺纹, 端盖



- 短端盖, 带安装螺纹
- 不锈钢缸筒
- 轴承盖, 带螺纹法兰

[MQ] 横向气源口, 端盖



- 短端盖, 带气源口, 横向
- 不锈钢缸筒
- 轴承盖, 带螺纹法兰

[MP] 摆动安装, 端盖



- 短端盖, 带摆动安装件
- 不锈钢缸筒
- 轴承盖, 带螺纹法兰

[MA] 轴向气源口, 端盖



- 短端盖, 带气源口, 轴向
- 不锈钢缸筒
- 轴承盖, 带螺纹法兰

主要特性

加长活塞杆外螺纹

[K2] 1 ... 35 mm



活塞杆外螺纹可以加长:

- Ø 8: 1 ... 15 mm
- Ø 12, 16: 1 ... 20 mm
- Ø 20: 1 ... 25 mm
- Ø 25: 1 ... 35 mm

K6 - 缩短活塞杆外螺纹

[K6] 1 ... 8 mm



活塞杆外螺纹可以缩短:

- Ø 8, 12, 16: 1 ... 4 mm
- Ø 20, 25: 1 ... 8 mm

活塞杆螺纹类型

[] 外螺纹



[K3] 带内螺纹



加长活塞杆

[...K8] 1 ... 150 mm



活塞杆可以加长:

- Ø 8: 1 ... 50 mm
- Ø 12, 16: 1 ... 100 mm
- Ø 20: 1 ... 110 mm
- Ø 25: 1 ... 150 mm

型号代码

001	系列	
DSNU	圆形气缸, 双作用, 符合 ISO 6432	

002	结构特点	
S	短	

003	缸径 [mm]	
8	8	
12	12	
16	16	
20	20	
25	25	

004	行程 [mm]	
...	1 ... 200	

005	缓冲	
PPS	两端带自调节气动缓冲	
P	两端带弹性缓冲垫	

006	位置感测	
A	通过接近开关	

007	特殊材料属性	
F1A	推荐用于锂电池生产设施	

008	气缸端盖	
MA	轴向气源口, 端盖	
MQ	横向气源口, 端盖	
MX	安装螺纹, 端盖	
MP	摆动安装, 端盖	

009	加长活塞杆螺纹	
	无	
K2	1 ... 35 mm	

010	活塞杆螺纹类型	
	外螺纹	
K3	带内螺纹	

011	K6 - 缩短活塞杆外螺纹	
	无	
K6	1 ... 8 mm	

012	加长活塞杆	
	无	
...K8	1 ... 150 mm	

技术参数

主要技术参数					
缸径	8 mm	12 mm	16 mm	20 mm	25 mm
行程 ¹⁾	10 mm, 15 mm, 20 mm, 25 mm, 30 mm, 40 mm, 50 mm, 60 mm, 80 mm, 100 mm	10 mm, 15 mm, 20 mm, 25 mm, 30 mm, 40 mm, 50 mm, 60 mm, 80 mm, 100 mm, 125 mm, 150 mm	10 mm, 15 mm, 20 mm, 25 mm, 30 mm, 40 mm, 50 mm, 60 mm, 80 mm, 100 mm, 125 mm, 150 mm, 200 mm		
气接口	M5			G1/8	
活塞杆螺纹 ²⁾	M4	M6	M8		M10x1.25
结构特点	活塞 活塞杆 缸筒				
工作方式	双作用				
缓冲	两端带弹性缓冲垫		两端带弹性缓冲垫 两端带自调节气动缓冲		
缓冲长度	-		12 mm	15 mm	17 mm
位置检测	通过接近开关				
安装方式	通过附件				
安装位置	可选				

1) 带位置感测的气缸需要至少 10 mm 的行程，以确保可靠检测。还可按要求提供更长的行程。

2) 外螺纹 / fe外螺纹: Ø 8: M4 / M2.5 Ø 12: M6 / M3 Ø 16: M6 / M3 Ø 20: M8 / M4 Ø 25: M10x1.25 / M6

工作和环境条件					
缸径	8 mm	12 mm	16 mm	20 mm	25 mm
工作介质	压缩空气，符合 ISO 8573-1:2010 [7:4:4]				
工作/先导介质注意事项	可用润滑介质工作（今后须始终使用润滑工作介质）				
工作压力	0.15 ... 1 MPa		0.08 ... 1 MPa		0.06 ... 1 MPa
工作压力	1.5 ... 10 bar		0.8 ... 10 bar		0.6 ... 10 bar
工作压力	21.75 ... 145 psi		11.6 ... 145 psi		8.7 ... 145 psi
环境温度 ¹⁾	-20 ... 80°C				
耐腐蚀等级 CRC ²⁾	0 - 无耐腐蚀 2 - 中等耐腐蚀				

1) 注意接近开关工作范围。

2) DSNU-S-...: KBK2

DSNU-S-...F1A: KBK0

详细信息 www.festo.com/x/topic/crc

重量					
缸径	8 mm	12 mm	16 mm	20 mm	25 mm
基本重量，0 mm 行程	20 g	35.9 g	48.9 g	126 g	180.2 g
附加重量，每 10 mm 行程	2.4 g	4.2 g	4.8 g	7.2 g	11 g
移动重量，0 mm 行程	6.3 g	16.2 g	18.3 g	37.3 g	63.6 g
附加移动重量，每 10 mm 行程	1 g	2 g		4 g	6 g

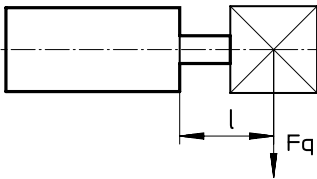
力和冲击能量					
缸径	8 mm	12 mm	16 mm	20 mm	25 mm
0.6 MPa (6 bar, 87 psi) 时力的理论值，推进行程	30.2 N	67.9 N	120.6 N	188.5 N	294.5 N
0.6 MPa (6 bar, 87 psi) 时力的理论值，返回行程	22.6 N	50.9 N	103.7 N	158.3 N	247.4 N

技术参数

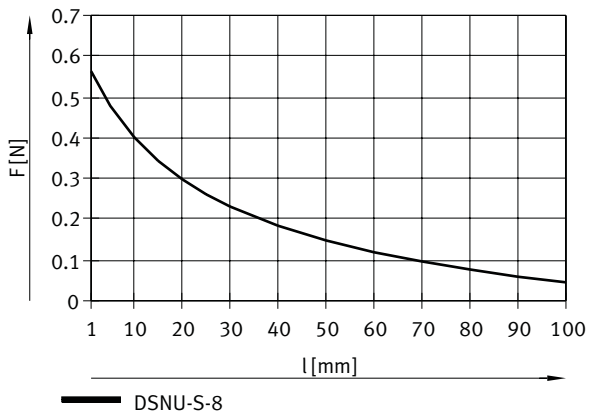
材料

端盖	阳极氧化锻造铝合金
活塞杆	高合金不锈钢
缸筒	高合金不锈钢
密封件	TPE-U(PU)
材料注意事项	RoHS合规
油漆湿润缺陷物质标准	VDMA24364-B2-L
洁净室等级	等级 6, 按 ISO 14644-1 标准
锂电池适用性	不使用铜锌镍含量超过1%的金属。例外情况: 钢铁中的镍、镀镍表面、印刷电路板、电气插头和线圈。

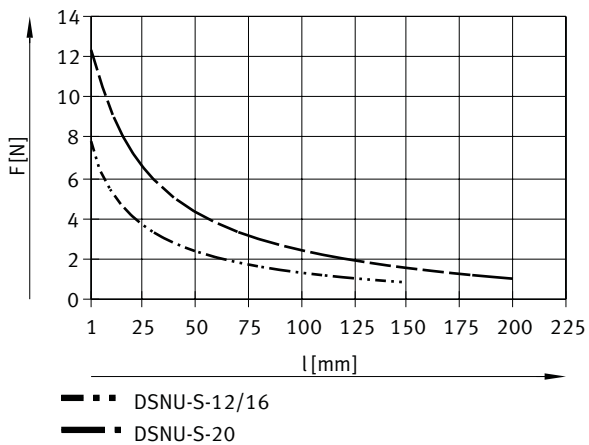
最大横向力 F_q 与伸出距离 l 的关系



最大横向力 F_q 与伸出距离 l 的关系 – DSNU-S-8

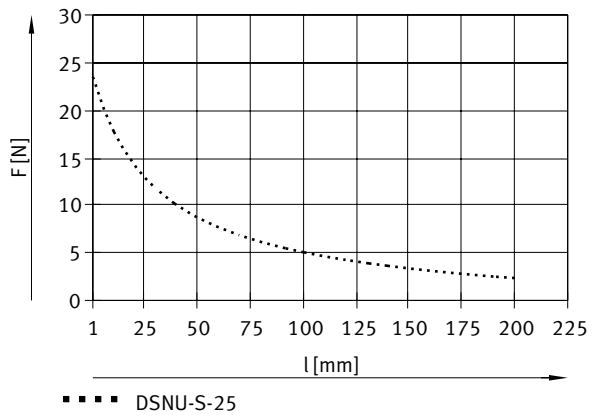


最大横向力 F_q 与伸出距离 l 的关系 – DSNU-S-12 ... 20



技术参数

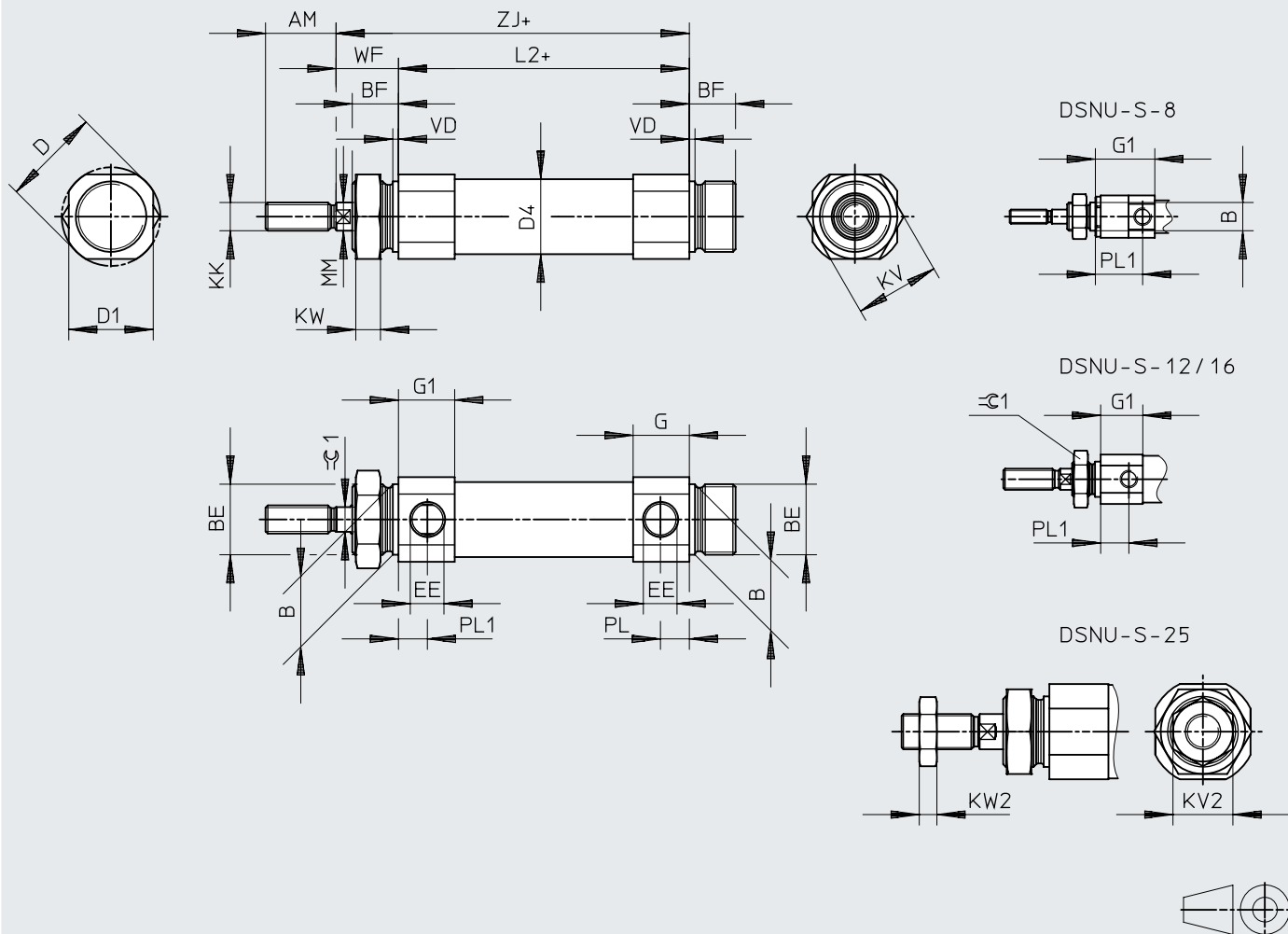
最大横向力 F_q 与伸出距离 l 的关系 - DSNU-S-25



尺寸

尺寸 - DSNU-S-...-MX - 安装螺纹, 短端盖

CAD 相关数据 → www.festo.com



[1] += 加工作行程

圆形气缸 DSNU-S

技术参数

	AM	B h8	BE	BF	D ∅	D1 ∅	D4 ∅	EE	G		G1
									[-P]	[-PPS]	
DSNU-S-8-...-MX	12	8	M8x1	8	14	12	9,3	M5	9	-	16,9
DSNU-S-12-...-MX	16	10	M10x1		16	14	13,3		9,7		12
DSNU-S-16-...-MX					20	18	17,3		11,2	9,7	11,2
DSNU-S-20-...-MX	20	20	M20x1,5	13	28	24	21,3	G1/8	16	-	16
DSNU-S-25-...-MX	22				30	27	26,5		16,8		16,8

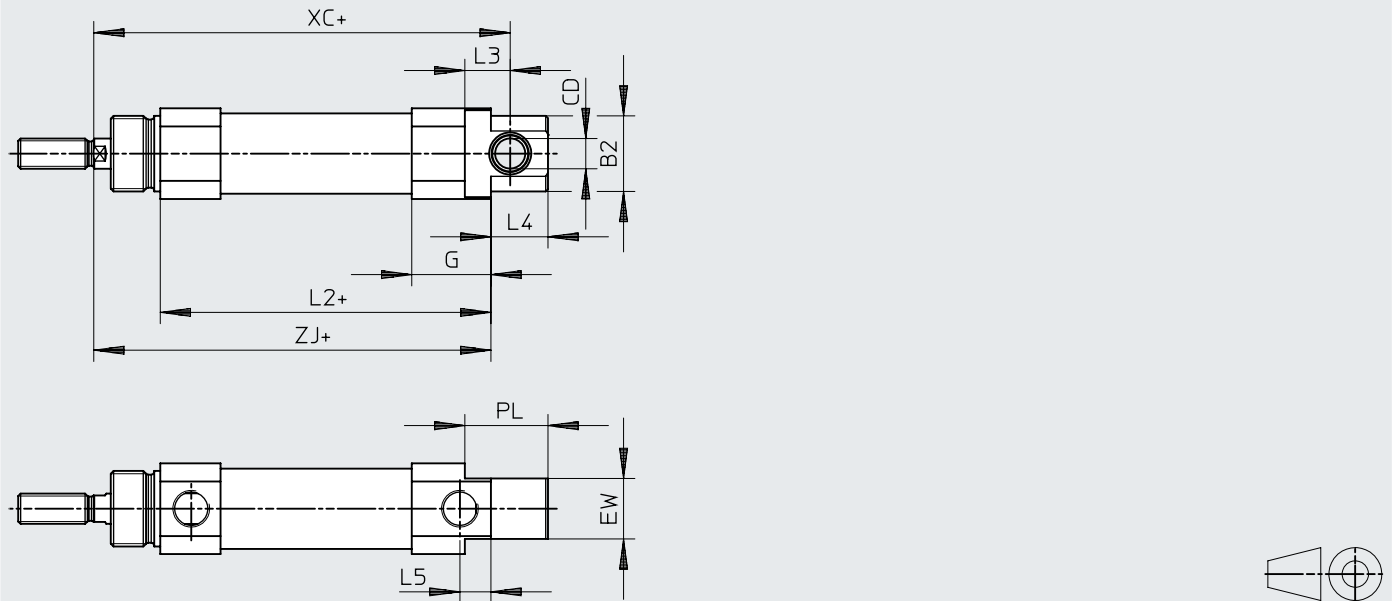
	KK	KV	KV2	KW	KW2	L2		MM ∅	PL	PL1	VD
						[-P]	[-PPS]				
DSNU-S-8-...-MX	M4	11	-	4	-	45,6	-	4	5	13,4	1,5
DSNU-S-12-...-MX	M6	14				46,1		6	6	8	
DSNU-S-16-...-MX						45,7	57,2	7,5			
DSNU-S-20-...-MX	M8	24	17	7	5	57,8	-	8	8,2	-	
DSNU-S-25-...-MX	M10x1,25					60,8	10	8,3	-		

	WF	Z)		≈G1
		[-P]	[-PPS]	
DSNU-S-8-...-MX	11,9 ±0,7	57,5 ±1	-	-
DSNU-S-12-...-MX	13 ±0,7	59,1 ±1		5
DSNU-S-16-...-MX	12,9 ±0,75	58,6 ±1	70,1 ±0,1	7
DSNU-S-20-...-MX	17,3 ±0,75	75,1 ±1	-	9
DSNU-S-25-...-MX	19,6 ±0,75	80,4 ±1		

尺寸

尺寸 - DSNU-S-...-MP - 摆动安装件, 短端盖

CAD 相关数据 → www.festo.com



[1] += 加工作行程

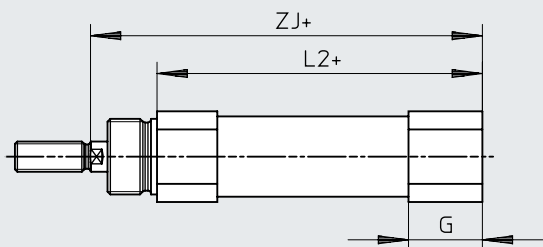
	B2 ø	CD ø	EW	G		L2	
				[-P]	[-PPS]	[-P]	[-PPS]
DSNU-S-8-...-MP	10	4	8	9	-	45,6	-
DSNU-S-12-...-MP				9,7		46,1	
DSNU-S-16-...-MP	14,5	6	12	11,2	9,7	45,7	57,2
DSNU-S-20-...-MP	20	8	16	21	-	62,8	-
DSNU-S-25-...-MP				21,8		65,8	

	L3	L4	L5	PL	XC		ZJ	
					[-P]	[-PPS]	[-P]	[-PPS]
DSNU-S-8-...-MP	6,3	8	11,5	5	60,3	-	57,5 ±1	-
DSNU-S-12-...-MP		11	12,5	6	63,9		59,1 ±1	
DSNU-S-16-...-MP	9	10	16,5		61,1	72,6	58,6 ±1	70,1 ±0,1
DSNU-S-20-...-MP	12	15,1	22	8,2	85,2	-	80,1 ±1	-
DSNU-S-25-...-MP		16,1		8,3	91,5		85,4 ±1	

尺寸

尺寸 - DSNU-S-...-MQ - 横向气源口, 短端盖

CAD 相关数据 → www.festo.com



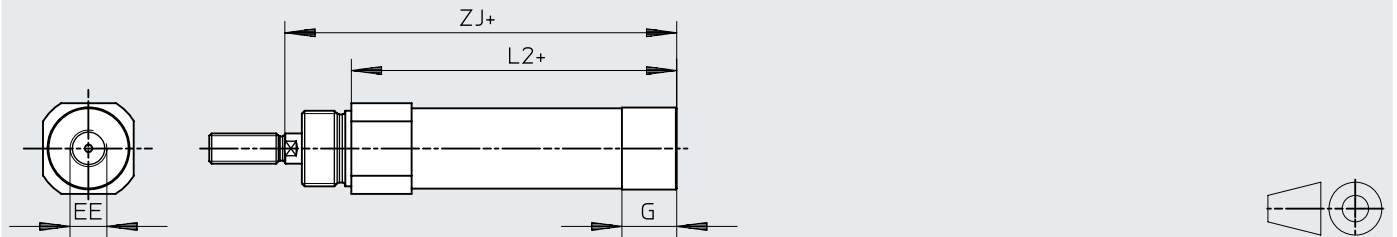
[1] += 加工作行程

	G		L2		ZJ	
	[-P]	[-PPS]	[-P]	[-PPS]	[-P]	[-PPS]
DSNU-S-8-...-MQ	9	-	45,6	-	57,5 ±1	-
DSNU-S-12-...-MQ	9,7		46,1		59,1 ±1	
DSNU-S-16-...-MQ	11,2	9,7	45,7	57,2	58,6 ±1	70,1 ±0,1
DSNU-S-20-...-MQ	19,6	-	61,4	-	78,7 ±1	-
DSNU-S-25-...-MQ	22,4		66,4		88 ±1	

尺寸

尺寸 - DSNU-S-...-MA - 轴向气源口, 短端盖

CAD 相关数据 → www.festo.com



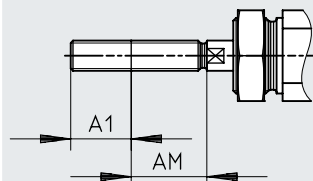
[1] += 加工作行程

	EE	G	L2	ZJ ±1
DSNU-S-8-...-MA	M5	7,6	47,7	59,6
DSNU-S-12-...-MA		7,7	47,2	60,2
DSNU-S-16-...-MA			48,7	61,6
DSNU-S-20-...-MA	G1/8	14,5	61,4	78,7
DSNU-S-25-...-MA		14	63,4	83

尺寸

尺寸 - DSNU-S-...-K2 - 加长活塞杆外螺纹

CAD 相关数据 → www.festo.com



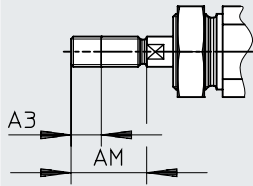
[1] += 加工作行程

	A1	AM
	max.	
DSNU-S-8-...-K2	15	12
DSNU-S-12-...-K2	20	16
DSNU-S-16-...-K2		
DSNU-S-20-...-K2	25	20
DSNU-S-25-...-K2	35	22

尺寸

尺寸 - DSNU-S-...-K6 - 缩短活塞杆外螺纹

CAD 相关数据 → www.festo.com



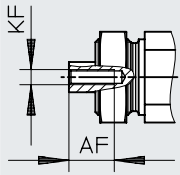
[1] += 加工作行程

	A3	AM
	max.	
DSNU-S-8-...-K6		12
DSNU-S-12-...-K6	4	16
DSNU-S-16-...-K6		20
DSNU-S-20-...-K6	8	22
DSNU-S-25-...-K6		

尺寸

尺寸 - DSNU-S-...-K3 - 活塞杆带内螺纹

CAD 相关数据 → www.festo.com



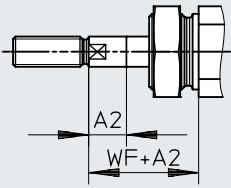
[1] += 加工作行程

	AF	KF
DSNU-S-8-...-K3	5	M2,5
DSNU-S-12-...-K3	6	M3
DSNU-S-16-...-K3		
DSNU-S-20-...-K3	12	M4
DSNU-S-25-...-K3		M6

尺寸

尺寸 - DSNU-S-...-K8 - 加长活塞杆

CAD 相关数据 → www.festo.com



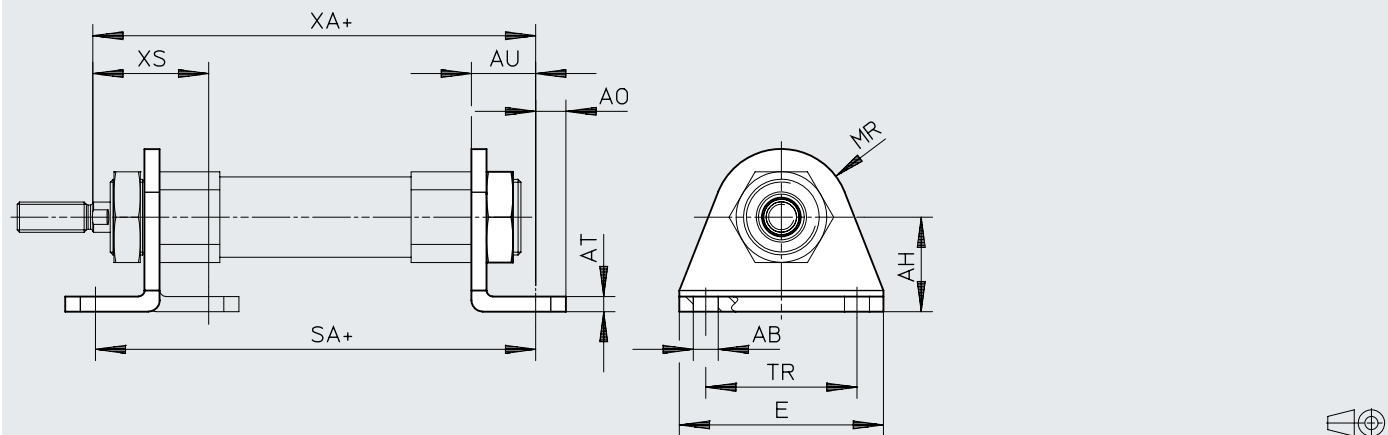
[1] += 加工作行程

	A2	WF
	max.	
DSNU-S-8-...-K8	50	11,9 ±0,7
DSNU-S-12-...-K8	100	13 ±0,7
DSNU-S-16-...-K8		12,9 ±0,75
DSNU-S-20-...-K8	110	17,3 ±0,75
DSNU-S-25-...-K8	150	19,6 ±0,75

尺寸

尺寸 - 脚架安装件 HBN-S

CAD 相关数据 → www.festo.com



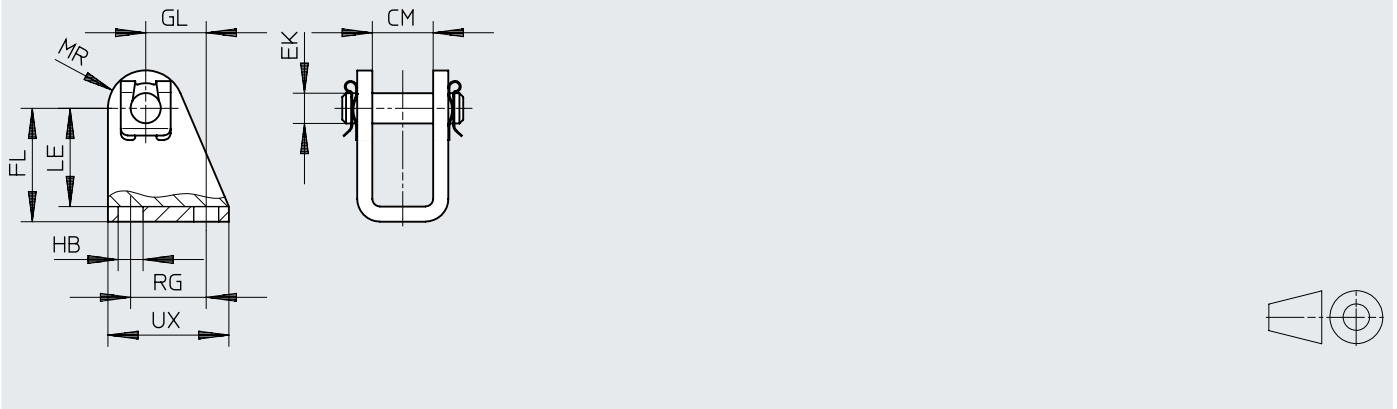
[1] += 加工作行程

	AB ∅	AH	AO	AT	AU ±0,2	E	MR	SA		TR ±0,1	XA		XS
									DSNU-PPS			DSNU-PPS	
HBN-S-8	4,5	10	5	2	11	35	7	67,4	-	25	68,7	-	21,3
HBN-S-12	5,5	15	6	3	14	42	10	74	-	32	73,3	-	24,3
HBN-S-16	5,5	15	6	3	14	42	10	73,5	85	32	72,8	84,3	24,3
HBN-S-20	6,6	25	8	4	17	54	18	91,6	91,6	40	92,3	92,3	30,7
HBN-S-25	6,6	25	8	4	17	54	18	94,3	94,3	40	97,3	97,3	33

尺寸

尺寸 - 双耳环支座 LBN


CAD 相关数据 → www.festo.com



	CM	EK ∅	FL	GL	HB	LE	MR	RG	UX
LBN-8/10 ¹⁾	8,1	4	24 +0,3/-0,2	13,8	4,5	21,5	5	12,5	20
LBN-12/16 ¹⁾	12,1	6	27 +0,3/-0,2	13	5,5	24	7	15	25
LBN-20/25 ¹⁾	16,1	8	30 +0,4/-0,2	16	6,6	26	10	20	32

1) 您可在附件相关章节找到附件对应缸径∅的信息。


订货数据


DSNU-S-8 ... 16, 带 P 缓冲					
	缸径	行程	气缸端盖	订货号	型号
	8 mm	10 mm	横向气源口, 端盖	5205897	DSNU-S-8-10-P-A-MQ
		15 mm		5205898	DSNU-S-8-15-P-A-MQ
		20 mm		5205899	DSNU-S-8-20-P-A-MQ
		25 mm		5205900	DSNU-S-8-25-P-A-MQ
		30 mm		5205902	DSNU-S-8-30-P-A-MQ
		40 mm		5205903	DSNU-S-8-40-P-A-MQ
		50 mm		5205904	DSNU-S-8-50-P-A-MQ
		60 mm		5205905	DSNU-S-8-60-P-A-MQ
		80 mm		5205906	DSNU-S-8-80-P-A-MQ
		100 mm		5205907	DSNU-S-8-100-P-A-MQ
	12 mm	10 mm	★ 5211896	DSNU-S-12-10-P-A-MQ	
		15 mm	★ 5211897	DSNU-S-12-15-P-A-MQ	
		20 mm	★ 5211898	DSNU-S-12-20-P-A-MQ	
		25 mm	★ 5211899	DSNU-S-12-25-P-A-MQ	
		30 mm	★ 5211900	DSNU-S-12-30-P-A-MQ	
		40 mm	★ 5211901	DSNU-S-12-40-P-A-MQ	
		50 mm	★ 5211903	DSNU-S-12-50-P-A-MQ	
		60 mm	★ 5211904	DSNU-S-12-60-P-A-MQ	
		80 mm	★ 5211905	DSNU-S-12-80-P-A-MQ	
		100 mm	★ 5211906	DSNU-S-12-100-P-A-MQ	
		125 mm	★ 5211908	DSNU-S-12-125-P-A-MQ	
		150 mm	★ 5211909	DSNU-S-12-150-P-A-MQ	
		16 mm	10 mm	★ 5216087	DSNU-S-16-10-P-A-MQ
			15 mm	★ 5216088	DSNU-S-16-15-P-A-MQ
			20 mm	★ 5216089	DSNU-S-16-20-P-A-MQ
	25 mm		★ 5216090	DSNU-S-16-25-P-A-MQ	
	30 mm		★ 5216091	DSNU-S-16-30-P-A-MQ	
	40 mm		★ 5216093	DSNU-S-16-40-P-A-MQ	
	50 mm		★ 5216094	DSNU-S-16-50-P-A-MQ	
	60 mm		★ 5216095	DSNU-S-16-60-P-A-MQ	
	80 mm		★ 5216096	DSNU-S-16-80-P-A-MQ	
	100 mm		★ 5216098	DSNU-S-16-100-P-A-MQ	
	125 mm		★ 5216099	DSNU-S-16-125-P-A-MQ	
	150 mm		★ 5216100	DSNU-S-16-150-P-A-MQ	
	200 mm		★ 5216101	DSNU-S-16-200-P-A-MQ	

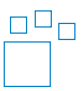
DSNU-S-20 ... 25, 带 P 缓冲						
	缸径	行程	气缸端盖	订货号	型号	
	20 mm	10 mm	安装螺纹, 端盖	★ 5224633	DSNU-S-20-10-P-A-MX	
		15 mm		★ 5224634	DSNU-S-20-15-P-A-MX	
		20 mm		★ 5224635	DSNU-S-20-20-P-A-MX	
		25 mm		★ 5224636	DSNU-S-20-25-P-A-MX	
		30 mm		★ 5224637	DSNU-S-20-30-P-A-MX	
		40 mm		★ 5224639	DSNU-S-20-40-P-A-MX	
		50 mm		★ 5224641	DSNU-S-20-50-P-A-MX	
		60 mm		★ 5224642	DSNU-S-20-60-P-A-MX	
		80 mm		★ 5224643	DSNU-S-20-80-P-A-MX	
		100 mm		★ 5224644	DSNU-S-20-100-P-A-MX	
		125 mm		★ 5224645	DSNU-S-20-125-P-A-MX	
		150 mm		★ 5224646	DSNU-S-20-150-P-A-MX	
		200 mm		★ 5224647	DSNU-S-20-200-P-A-MX	
		25 mm		10 mm	★ 5228227	DSNU-S-25-10-P-A-MX
				15 mm	★ 5228228	DSNU-S-25-15-P-A-MX
	20 mm		★ 5228229	DSNU-S-25-20-P-A-MX		
	25 mm		★ 5228230	DSNU-S-25-25-P-A-MX		

订货数据

DSNU-S-20 ... 25, 带 P 缓冲					
	缸径	行程	气缸端盖	订货号	型号
	25 mm	30 mm	安装螺纹, 端盖	★ 5228231	DSNU-S-25-30-P-A-MX
		40 mm		★ 5228232	DSNU-S-25-40-P-A-MX
		50 mm		★ 5228233	DSNU-S-25-50-P-A-MX
		60 mm		★ 5228234	DSNU-S-25-60-P-A-MX
		80 mm		★ 5228235	DSNU-S-25-80-P-A-MX
		100 mm		★ 5228236	DSNU-S-25-100-P-A-MX
		125 mm		★ 5228237	DSNU-S-25-125-P-A-MX
		150 mm		★ 5228238	DSNU-S-25-150-P-A-MX
		200 mm		★ 5228239	DSNU-S-25-200-P-A-MX

DSNU-S-16, 带 PPS 缓冲					
	缸径	行程	气缸端盖	订货号	型号
	16 mm	25 mm	横向气源口, 端盖	★ 5217238	DSNU-S-16-25-PPS-A-MQ
		30 mm		★ 5217239	DSNU-S-16-30-PPS-A-MQ
		40 mm		★ 5217240	DSNU-S-16-40-PPS-A-MQ
		50 mm		★ 5217241	DSNU-S-16-50-PPS-A-MQ
		60 mm		★ 5217242	DSNU-S-16-60-PPS-A-MQ
		80 mm		★ 5217243	DSNU-S-16-80-PPS-A-MQ
		100 mm		★ 5217244	DSNU-S-16-100-PPS-A-MQ
		125 mm		★ 5217245	DSNU-S-16-125-PPS-A-MQ
		150 mm		★ 5217246	DSNU-S-16-150-PPS-A-MQ
		200 mm		★ 5217248	DSNU-S-16-200-PPS-A-MQ

DSNU-S-20 ... 25, 带 PPS 缓冲					
	缸径	行程	气缸端盖	订货号	型号
	20 mm	25 mm	安装螺纹, 端盖	★ 5225836	DSNU-S-20-25-PPS-A-MX
		30 mm		★ 5225837	DSNU-S-20-30-PPS-A-MX
		40 mm		★ 5225838	DSNU-S-20-40-PPS-A-MX
		50 mm		★ 5225839	DSNU-S-20-50-PPS-A-MX
		60 mm		★ 5225840	DSNU-S-20-60-PPS-A-MX
		80 mm		★ 5225841	DSNU-S-20-80-PPS-A-MX
		100 mm		★ 5225842	DSNU-S-20-100-PPS-A-MX
		125 mm		★ 5225843	DSNU-S-20-125-PPS-A-MX
		150 mm		★ 5225844	DSNU-S-20-150-PPS-A-MX
		200 mm		★ 5225846	DSNU-S-20-200-PPS-A-MX
	25 mm	25 mm	★ 5228452	DSNU-S-25-25-PPS-A-MX	
		30 mm	★ 5228453	DSNU-S-25-30-PPS-A-MX	
		40 mm	★ 5228454	DSNU-S-25-40-PPS-A-MX	
		50 mm	★ 5228455	DSNU-S-25-50-PPS-A-MX	
		60 mm	★ 5228456	DSNU-S-25-60-PPS-A-MX	
		80 mm	★ 5228457	DSNU-S-25-80-PPS-A-MX	
		100 mm	★ 5228458	DSNU-S-25-100-PPS-A-MX	
		125 mm	★ 5228459	DSNU-S-25-125-PPS-A-MX	
		150 mm	★ 5228460	DSNU-S-25-150-PPS-A-MX	
		200 mm	★ 5228461	DSNU-S-25-200-PPS-A-MX	

模块化产品系统				详细信息 → dsnu-s	
	缸径	行程 ¹⁾	订货号	型号	
	8 mm	1 ... 100 mm	8112002	DSNU-S-8- -	
	12 mm	1 ... 150 mm	8112003	DSNU-S-12- -	
	16 mm	1 ... 200 mm	8112004	DSNU-S-16- -	
	20 mm		8112005	DSNU-S-20- -	
	25 mm		8112006	DSNU-S-25- -	

1) 还可按要求提供更长行程

订货数据

模块化产品系统 – 用于锂电池生产

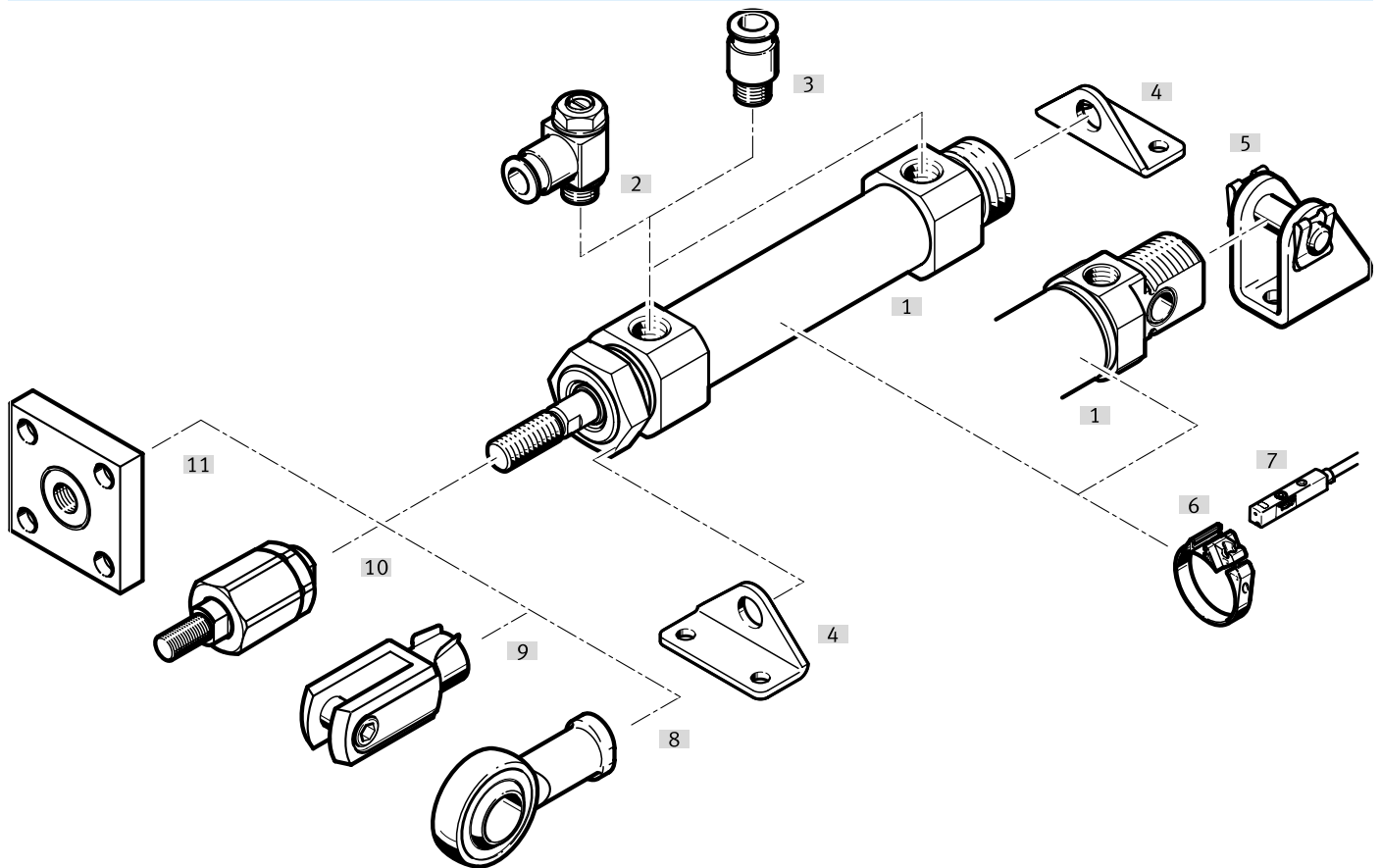
[详细信息 → dsnu-s](#)

	缸径	行程 ¹⁾	订货号	型号
	8 mm	1 ... 100 mm	8148785	DSNU-S-8- -F1A-
	12 mm	1 ... 150 mm	8148786	DSNU-S-12- -F1A-
	16 mm	1 ... 200 mm	8148787	DSNU-S-16- -F1A-
	20 mm		8148788	DSNU-S-20- -F1A-
	25 mm		8148789	DSNU-S-25- -F1A-

1) 还可按要求提供更长行程

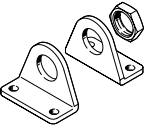
外围元件一览

外围元件一览

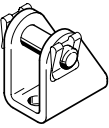


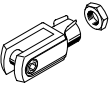
附件		→ 页码/Internet
型号/型号代码	简要说明	
[1] 圆形气缸 DSNU-S	圆形气缸, 节省空间	dsnu-s
[2] 单向节流阀 GRLA/GRLZ	用于调节速度	27
[3] 快插接头 QS	用于连接标准外径气管	qs
[4] 脚架安装件 HBN-S	用于轴承或端盖	24
[5] 双耳环支座 LBN	用于轴承盖	24
[6] 安装组件 SMBR	用于接近开关和位置变送器	27
[7] 接近开关 SMT/SDBT	可以集成到缸筒上	25
[7] 位置变送器 SDAS/SDAT/SMAT	<ul style="list-style-type: none"> • 连续感测活塞位置 • 模拟量输出 	26
[8] 关节轴承 SGS	带球面轴承	24
[9] 双耳环 SG	允许气缸在一个平面内摆动	24
[10] 自对中连接件 FK/DARP	用于补充径向和角度偏差	24
[11] 连接法兰 KSG	用于补充径向偏差	25

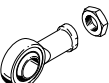
附件

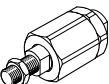
脚架安装件 HBN-S					
	规格	材料 ¹⁾	产品重量	订货号	型号
	8	镀锌钢	12 g	★ 5407712	HBN-S-8X1
			26 g	8185945	HBN-S-8X2
		镀镍钢	12 g	8148809	HBN-S-8X1-F1A
	12, 16	镀锌钢	30 g	★ 5407772	HBN-S-12/16X1
			63 g	8185946	HBN-S-12/16X2
		镀镍钢	30 g	8148808	HBN-S-12/16X1-F1A
	20, 25	镀锌钢	77 g	★ 5407787	HBN-S-20/25X1
			165 g	★ 5407847	HBN-S-20/25X2
		镀镍钢	77 g	8148811	HBN-S-20/25X1-F1A
			166 g	8148810	HBN-S-20/25X2-F1A

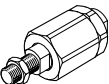
1) HBN-S-...-F1A: 推荐用于锂电池生产。详细信息 www.festo.com/x/topic/bat

双耳环支座 LBN					
	简要说明	材料	产品重量	订货号	型号
	适用 Ø 8/12	镀锌钢	20 g	6057	LBN-8/10
	适用 Ø 16		40 g	★ 6058	LBN-12/16
	适用 Ø 20/25		84 g	★ 6059	LBN-20/25

双耳环 SG					
	简要说明	材料	产品重量	订货号	型号
	适用 Ø 8	镀锌钢	8 g	6532	SG-M4
	适用 Ø 12, 16		22 g	★ 3110	SG-M6
	适用 Ø 20		53 g	★ 3111	SG-M8
	适用 Ø 25		103 g	★ 6144	SG-M10X1,25

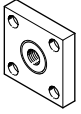
关节轴承 SGS					
	简要说明	材料	产品重量	订货号	型号
	适用 Ø 8	镀锌钢	21 g	9253	SGS-M4
	适用 Ø 12/16		30 g	★ 9254	SGS-M6
	适用 Ø 20		54 g	★ 9255	SGS-M8
	适用 Ø 25		88 g	★ 9261	SGS-M10X1,25

自对中连接件 FK					
	简要说明	材料	产品重量	订货号	型号
	适用 Ø 8	镀锌钢	15 g	6528	FK-M4
	适用 Ø 12, 16		23 g	★ 2061	FK-M6
	适用 Ø 20		50 g	★ 2062	FK-M8
	适用 Ø 25		210 g	★ 6140	FK-M10X1,25

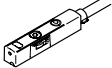
自对中连接件 DARP					
	简要说明	材料 ¹⁾	产品重量	订货号	型号
	适用 Ø 8	高合金不锈钢	17 g	8170110	DARP-M4-F
	适用 Ø 12, 16		25 g	8170115	DARP-M6-F
	适用 Ø 20		58 g	8170116	DARP-M8-F
	适用 Ø 25		236 g	8170119	DARP-M10P-F


1) DARP-...: 推荐用于锂电池生产。详细信息 www.festo.com/x/topic/bat

附件


连接法兰 KSG					
	简要说明	材料	产品重量	订货号	型号
	适用 Ø 25	镀锌钢	229 g	32963	KSG-M10X1,25

接近开关 SMT-8M, 用于T型槽, 磁阻式						
	安装方式	开关输出	电接口	电缆长度	订货号	型号
	螺丝, 夹紧 可从上方插入 槽内	3芯 NPN常开 触点	开放式	2.5 m	★ 574338	SMT-8M-A-NS-24V-E-2,5-OE
			插头 M8, A编 码	0.3 m	★ 574339	SMT-8M-A-NS-24V-E-0,3-M8D
		3芯 PNP常开 触点	开放式	2.5 m	★ 574335	SMT-8M-A-PS-24V-E-2,5-OE
			插头 M8, A编 码	0.3 m	★ 574334	SMT-8M-A-PS-24V-E-0,3-M8D
		2芯 PNP常开 触点	开放式	5 m	★ 8165237	SMT-8M-A-ZS-24V-E-5,0-OE

接近开关 SDBT-MSX, 用于T型槽, 磁性霍尔						
	开关输出	开关元件功能	电接口	电缆长度	订货号	型号
	PNP/NPN, 可 切换	常闭或常开触 点, 可切换	开放式	2.5 m	★ 8059121	SDBT-MSX-1L-PU-E-2.5-N-LE
				0.3 m	★ 8059124	SDBT-MSX-1L-NU-E-2.5-N-LE
			插头 M8, A编 码	0.3 m	★ 8059123	SDBT-MSX-1L-NU-E-0.3-N-M8
				0.3 m	★ 8059120	SDBT-MSX-1L-PU-E-0.3-N-M8

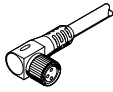
安装组件 SMBR, 用于接近开关					
	规格	材料	订货号	型号	
	8	锻造铝合金	175091	SMBR-8-8	
	12		★ 175093	SMBR-8-12	
	16		★ 175094	SMBR-8-16	
	20		★ 175095	SMBR-8-20	
	25		★ 175096	SMBR-8-25	

连接电缆 NEBU, 直列式, M8 接口						
	电接口 1, 连接 系统	电接口 2, 连接 系统	电接口 2, 接 口/芯数	电缆长度	订货号	型号
	M8x1, A编码, 符合 EN 61076-2- 104	开放式	3	2.5 m	★ 541333	NEBU-M8G3-K-2.5-LE3
				5 m	★ 541334	NEBU-M8G3-K-5-LE3

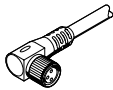
连接电缆 NEBU, 直列式, M12 接口						
	电接口 1, 连接 系统	电接口 2, 连接 系统	电接口 2, 接 口/芯数	电缆长度	订货号	型号
	M12x1, A编码 符合 EN 61076-2-101	开放式	3	2.5 m	★ 541363	NEBU-M12G5-K-2.5-LE3
				5 m	★ 541364	NEBU-M12G5-K-5-LE3

附件

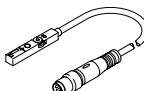
连接电缆 NEBU, 直角式, M8 接口

	电接口 1, 连接系统	电接口 2, 连接系统	电接口 2, 接口/芯数	电缆长度	订货号	型号
	M8x1, A编码, 符合 EN 61076-2-104	开放式	3	2.5 m	★ 541338	NEBU-M8W3-K-2.5-LE3
				5 m	★ 541341	NEBU-M8W3-K-5-LE3

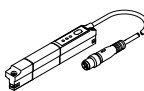
连接电缆 NEBU, 直角式, M12 接口

	电接口 1, 连接系统	电接口 2, 连接系统	电接口 2, 接口/芯数	电缆长度	订货号	型号
	M12x1, A编码 符合 EN 61076-2-101	开放式	3	2.5 m	541367	NEBU-M12W5-K-2.5-LE3
				5 m	541370	NEBU-M12W5-K-5-LE3

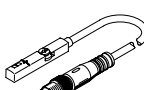
位置变送器 SDAS, 用于T型槽, 插头 M8, A编码

	简要说明	感测范围	电接口 1, 接口/芯数	电缆长度	订货号	型号
	工作模式: 两个可调节:开关输出; IO-Link®	52 mm	4	0.3 m	8063974	SDAS-MHS-M40-1L-PNLK-PN-E-0.3-M8


位置变送器 SDAT, 用于T型槽, 插头 M8, A编码

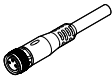
	感测范围	模拟量输出	电接口 1, 接口/芯数	电缆长度	订货号	型号
	0 ... 50.000 mm	4 - 20 mA	4	0.3 m	1531265	SDAT-MHS-M50-1L-SA-E-0.3-M8
	0 ... 80.000 mm				1531266	SDAT-MHS-M80-1L-SA-E-0.3-M8
	0 ... 100.000 mm				1531267	SDAT-MHS-M100-1L-SA-E-0.3-M8
	0 ... 125.000 mm				1531268	SDAT-MHS-M125-1L-SA-E-0.3-M8
	0 ... 160.000 mm				1531269	SDAT-MHS-M160-1L-SA-E-0.3-M8

位置变送器 SMAT-8M, 用于T型槽, 插头 M8, A编码


	感测范围	模拟量输出	电接口 1, 接口/芯数	电缆长度	订货号	型号
	52 mm	0 - 10 V	4	0.3 m	553744	SMAT-8M-U-E-0.3-M8D

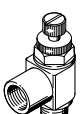
附件

安装组件 SMBR, 用于位置变送器s					
	Size	材料	订货号	型号	
	8	锻造铝合金	175091	SMBR-8-8	
	12		★ 175093	SMBR-8-12	
	16		★ 175094	SMBR-8-16	
	20		★ 175095	SMBR-8-20	
	25		★ 175096	SMBR-8-25	

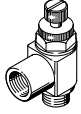
连接电缆 NEBU, 直列式						
	电接口 1, 连接系统	电接口 2, 连接系统	电接口 2, 接口/芯数	电缆长度	订货号	型号
	M8x1, A编码, 符合 EN 61076-2-104	开放式	4	2.5 m	541342	NEBU-M8G4-K-2.5-LE4
				5 m	541343	NEBU-M8G4-K-5-LE4

连接电缆 NEBU, 直角式						
	电接口 1, 连接系统	电接口 2, 连接系统	电接口 2, 接口/芯数	电缆长度	订货号	型号
	M8x1, A编码, 符合 EN 61076-2-104	开放式	4	2.5 m	541344	NEBU-M8W4-K-2.5-LE4
				5 m	541345	NEBU-M8W4-K-5-LE4

单向节流阀 GRLA – 用于排气					
	简要说明	气接口 1	气接口 2	订货号	型号
	适用 Ø 8...16	快插接头 3 mm	M5	★ 193137	GRLA-M5-QS-3-D
		快插接头 4 mm		★ 193138	GRLA-M5-QS-4-D
		快插接头 6 mm		★ 193139	GRLA-M5-QS-6-D
	适用 Ø 20...25	快插接头 3 mm	G1/8	193142	GRLA-1/8-QS-3-D
		快插接头 4 mm		★ 193143	GRLA-1/8-QS-4-D
		快插接头 6 mm		★ 193144	GRLA-1/8-QS-6-D
		快插接头 8 mm		★ 193145	GRLA-1/8-QS-8-D

单向节流阀 GRLZ – 用于供气					
	简要说明	气接口 1	气接口 2	订货号	型号
	适用 Ø 8...16	快插接头 3 mm	M5	★ 193153	GRLZ-M5-QS-3-D
		快插接头 4 mm		★ 193154	GRLZ-M5-QS-4-D
		快插接头 6 mm		★ 193155	GRLZ-M5-QS-6-D
	适用 Ø 20...25	快插接头 3 mm	G1/8	193156	GRLZ-1/8-QS-3-D

附件

单向节流阀 GRLZ – 用于供气					
	简要说明	气接口 1	气接口 2	订货号	型号
	适用 Ø 20...25	快插接头 4 mm	G1/8	★ 193157	GRLZ-1/8-QS-4-D
		快插接头 6 mm		★ 193158	GRLZ-1/8-QS-6-D
		快插接头 8 mm		★ 193159	GRLZ-1/8-QS-8-D