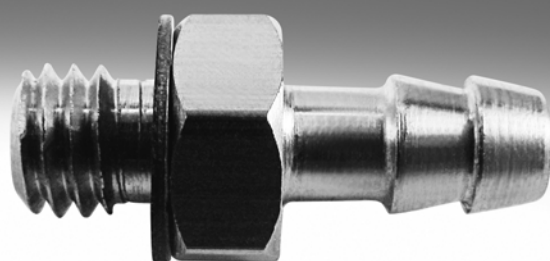










# 倒钩接头

FESTO



# 倒钩接头



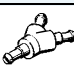
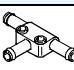
产品范围一览

结构特点	类型	型号	气接口 1				气接口 2		→ 页码/In- ternet
			M 螺纹	G 螺纹	倒钩接头	适用气管外 径 [mm]	倒钩接头	适用气管外 径 [mm]	
直立式	<b>倒钩接头, 带外螺纹和外六角</b>								
		N	M5	-	-	-	PK-3 PK-4	-	5
	<b>倒钩接头, 带外螺纹和外六角</b>								
		CN	M3	-	-	-	-	3, 4	6
			M5	-				3, 4, 6	
			-	G1/8				4, 6, 8	
			-	G1/4				6, 8	
			-	G3/8				8	
	<b>倒钩接头, 带外螺纹和外六角 - 不锈钢型</b>								
		CRCN	M5	-	-	-	-	3, 4, 6 4, 6, 8 6, 8 8	7
<b>穿板式倒钩接头</b>									
	SCN	-	-	-	3 4 6 8	-	-	8	
<b>气管倒钩接头</b>									
	RTU	-	-	PK-2 PK-3 PK-4 PK-6	-	PK-2 PK-2, PK-3, PK-4 PK-4, PK-6 PK-6	-	9	
L型	<b>L 型倒钩接头, 带外螺纹 - 可旋转 360°</b>								
		LCN	M3	-	-	-	-	3, 4	10
			M5	-				3, 4, 6	
			-	G1/8				4, 6, 8	
			-	G1/4				6, 8	
		-	G3/8				8		
<b>L 型倒钩接头, 带外螺纹 - 外壳加长 - 可旋转 360°</b>									
	LCNH	M5	-	-	-	-	3, 4, 6 4, 6, 8 6, 8 8	12	
<b>L 型倒钩接头</b>									
	L-PK	-	-	PK-2 PK-3 PK-4 PK-6	-	-	-	14	

# 倒钩接头

产品范围一览

FESTO

结构特点	类型	型号	气接口 1				气接口 2		→ 页码/Internet	
			M 螺纹	G 螺纹	倒钩接头	适用气管外径 [mm]	倒钩接头	适用气管外径 [mm]		
<b>T型</b>	<b>T型倒钩接头，带外螺纹 – 可旋转 360°</b>									
		TCN	M3	-	-	-	-	-	3, 4	15
			M5	-					3, 4, 6	
			-	G1/8					4, 6, 8	
			-	G1/4					6, 8	
			-	G3/8					8	
	<b>T型倒钩接头</b>									
		T-PK	-	-	-	-	-	-	-	16
			PK-2							
			PK-3							
PK-4										
<b>Y型倒钩接头</b>										
<b>Y型</b>	<b>Y型倒钩接头</b>									
		Y-PK	-	-	-	-	-	-	-	17
			PK-2							
			PK-3							
			PK-4							
PK-6										
<b>T型倒钩接头</b>										
	FCN	-	-	-	-	-	-	3, 4	18	
		3	4, 6							
		4	6, 8							
		6	8							
		8								

## 气管插拔

插:

1. 尽可能靠近气管底端握住气管
2. 插入连接时，绕着倒钩的轴旋转气管 (约 90°)

拔:

1. 用刀割断密封和支撑边后面的气管。  
当心不要伤到密封和支撑边上的倒钩接头。
2. 拔掉气管。

## 可用附件

插管工具 ZMS-PK-3/4

→ Internet: zms


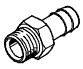

拔管工具 ZDS-PK-3, ZDS-PK-4

→ Internet: zds

# 软管倒钩接头 C-P/N-P, 用于软管夹

产品范围一览

FESTO

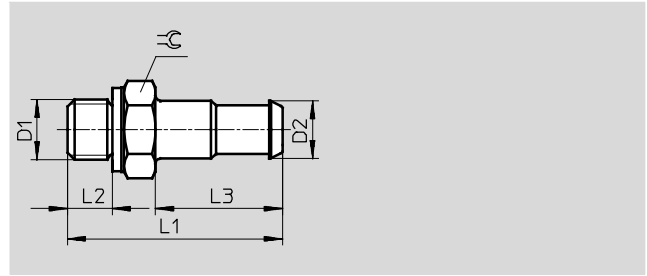
结构特点	类型	型号	气接口 D1			气接口 D2	→ 页码/In- ternet
			G 螺纹	R 螺纹	NPT 螺纹	倒钩接头	
<b>软管倒钩接头</b>							
	C-...-P	G 1/8	-	-	PK-6	19	
		G 1/4	-	-	PK-6, PK-9		
		G 3/8	-	-	PK-6, PK-9		
		G 1/2	-	-	PK-13		
<b>软管倒钩接头, 带密封圈 (铝和黄铜结构)</b>							
	N-...-P N-...-MS	G 1/8	-	-	PK-6	20	
		G 1/4	-	-	PK-6, PK-9		
		G 3/8	-	-	PK-6, PK-9, PK-13		
		G 1/2	-	-	PK-9, PK-13		
		G 3/4	-	-	PK-13, PK-19		
		-	R1	-	PK-19		
		-	-	NPT 3/4-14	PK-19		
-	-	NPT 1-11/2	PK-19				
<b>软管夹, 符合 DIN 3017</b>							
	SK					22	

# 倒钩接头 N/CN

技术参数

## 倒钩接头 N

带外螺纹和外六角



### 主要技术参数

螺纹头上的密封类型	密封圈
-----------	-----

### 工作和环境条件

工作介质	压缩空气, 符合 ISO 8573-1:2010 [7:-:-]
工作/先导介质注意事项	可用润滑工作介质 (今后须始终使用润滑工作介质)

### 材料

壳体	黄铜
----	----

### 尺寸和订货数据

气接口	公称通径 [mm]	D2	L1	L2	L3	≡C	每个重量 [g]	订货号	型号	PU <sup>1)</sup>	
D1											
公制螺纹, 带密封圈											
M5	PK-3	2.5	3.6	16	3.5	8.5	7	1	4446	N-M5-PK-3	10
	PK-4	2.5	4.8	18	3.5	10.5	7	2	4902	N-M5-PK-4	10

1) 包装单位数量

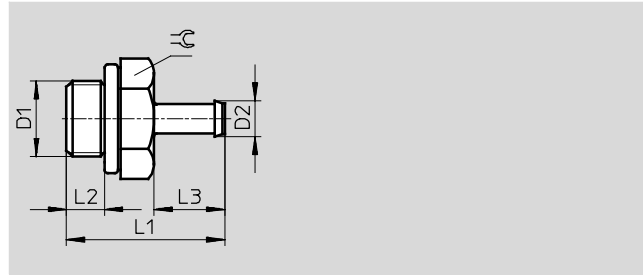
# 倒钩接头 N/CN

技术参数

FESTO

## 倒钩接头 CN

带外螺纹和外六角



主要技术参数		
螺纹头上的密封类型	密封圈	
工作和环境条件		
工作压力 [bar]	-0.95 ... +10	
工作介质	压缩空气, 符合 ISO 8573-1:2010 [7:-:-]	
工作/先导介质注意事项	可用润滑工作介质 (今后须始终使用润滑工作介质)	
环境温度 [°C]	0 ... +60	
耐腐蚀等级 CRC <sup>1)</sup>	2	

1) 耐腐蚀等级 2, 符合 Festo FN 940 070 标准  
中度耐腐蚀能力。有可能会产生冷凝水的应用场合。用于表面装饰要求的外部可视件, 与典型的工业应用场合环境气候直接接触。

材料			
气接口 1	外螺纹 M3	外螺纹 M5	外螺纹 G1/8/G1/4/G3/8
壳体	高合金钢	钢	铝
材料注意事项	RoHS 合规		

尺寸和订货数据										
气接口		公称通径	D2	L1	L2	L3	≡C	订货号	型号	PU <sup>1)</sup>
外螺纹	适用气管外径	[mm]								
D1	[mm]	[mm]								
<b>M 螺纹, 带密封圈</b>										
M3	3	1.5	2.6	10	3	5	4.5	15871	CN-M3-PK-2	10
	4	1.5	3.4	11	3	6	4.5	15872	CN-M3-PK-3	10
M5	3	1.5	2.95	13.8	3.8	6	7	19521	CN-M5-PK-2	10
	4	2.5	3.6	17.5	3.8	9.7	7	12255	CN-M5-PK-3	10
	6	2.5	4.8	19.5	3.8	11.7	7	12256	CN-M5-PK-4	10
<b>G 螺纹, 带密封圈</b>										
G1/8	4	2.5	3.6	20.2	4.9	9.7	13	11944	CN-1/8-PK-3	10
	6	3.2	4.8	22.2	4.9	11.7	13	11945	CN-1/8-PK-4	10
	8	5.3	7	24.5	4.9	14	13	11946	CN-1/8-PK-6	10
G1/4	6	3.2	4.8	24.7	5.8	11.7	17	11947	CN-1/4-PK-4	10
	8	5.3	7	27	5.8	14	17	11948	CN-1/4-PK-6	10
G3/8	8	5.3	7	28	6.8	14	19	11949	CN-3/8-PK-6	10

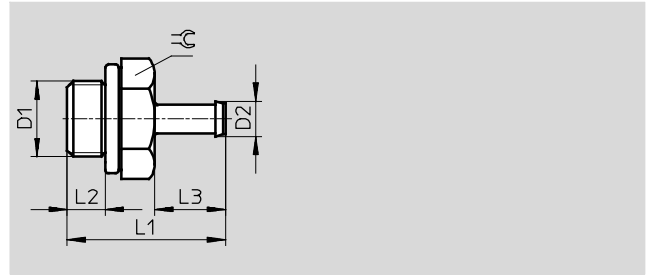
1) 包装单位数量

# 倒钩接头 N/CN

技术参数

## 倒钩接头 CRCN

不锈钢结构  
带外螺纹和外六角



主要技术参数	
螺纹头上的密封类型	密封圈

工作和环境条件	
整个温度范围内的工作压力	-0.95 ... +10 [bar]
工作介质	压缩空气, 符合 ISO 8573-1:2010 [7:-:-]
工作/先导介质注意事项	可用润滑工作介质 (今后须始终使用润滑工作介质)
环境温度	0 ... +60 [°C]
耐腐蚀等级 CRC <sup>1)</sup>	2
食品安全 <sup>2)</sup>	见补充材料信息

- 1) 耐腐蚀等级 2, 符合 Festo FN 940 070 标准  
中度耐腐蚀能力。有可能会产生冷凝水的应用场合。用于表面装饰要求的外部可视件, 与典型的工业应用场合环境气候直接接触。
- 2) 详见 [www.festo.com/sp](http://www.festo.com/sp) → Certificates

材料				
型号	CRCN-M5	CRCN-1/8	CRCN-1/4	CRCN-3/8
壳体	高合金不锈钢			
螺纹密封件	高合金不锈钢, NBR	加强型聚酰胺, TPE-U(PU)		
材料注意事项	RoHS 合规			

尺寸和订货数据												
气接口		公称通径	D2	L1	L2	L3	≈C	每个重量	订货号	型号	PU <sup>1)</sup>	
外螺纹	适用气管外径	[mm]	[mm]	[mm]	[mm]	[mm]	[mm]	[g]				
M 螺纹, 带密封圈												
M5	3	1.5	2.95	13.8	3.8	6	7	1.8	30985	CRCN-M5-PK-2	10	
	4	2.5	3.6	17.5	3.8	9.7	7	1.74	13967	CRCN-M5-PK-3	10	
	6	2.5	4.8	19.5	3.8	11.7	7	2.58	13968	CRCN-M5-PK-4	10	
G 螺纹, 带密封圈												
G1/8	4	2.5	3.6	20.2	4.9	9.7	13	7.52	13969	CRCN-1/8-PK-3	10	
	6	3.2	4.8	22.2	4.9	11.7	13	7.86	13970	CRCN-1/8-PK-4	10	
	8	5.3	7	24.5	4.9	14	13	7.5	13971	CRCN-1/8-PK-6	10	
G1/4	6	3.2	4.8	24.7	5.8	11.7	17	17.73	13972	CRCN-1/4-PK-4	1	
	8	5.3	7	27	5.8	14	17	16.5	13973	CRCN-1/4-PK-6	1	
G3/8	8	5.3	7	28	6.8	14	19	23.7	13974	CRCN-3/8-PK-6	1	

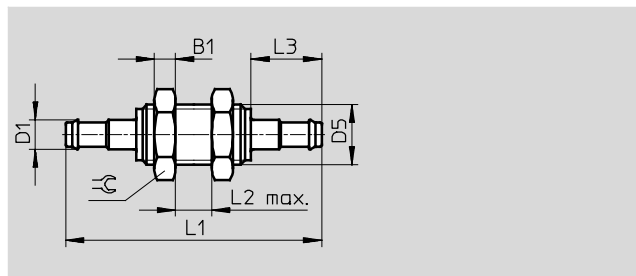
1) 包装单位数量

# 倒钩接头 N/CN

技术参数

FESTO

## 穿板式倒钩接头 SCN



工作和环境条件		
工作压力	[bar]	-0.95 ... +10
工作介质		压缩空气, 符合 ISO 8573-1:2010 [7:-:-]
工作/先导介质注意事项		可用润滑工作介质 (今后须始终使用润滑工作介质)
环境温度	[°C]	0 ... +60
耐腐蚀等级 CRC <sup>1)</sup>		2

- 1) 耐腐蚀等级 2, 符合 Festo FN 940 070 标准  
中度耐腐蚀能力。有可能产生冷凝水的应用场合。用于表面装饰要求的外部可视件, 与典型的工业应用场合环境气候直接接触。

材料	
壳体	铝
螺母	镀锌钢
材料注意事项	RoHS 合规

尺寸和订货数据													
气接口 适用气管外径 [mm]	公称通 径 [mm]	B1	D1	D5	L1	L2	L3	≡	每个重量 [g]	订货号	型号	PU <sup>1)</sup>	
3	1.5	2.2	2.95	M4	23.4	6	6	7	1	19528	SCN-PK-2	10	
4	1.9	3.2	3.6	M6x0.75	35.3	8	9.7	10	4	11972	SCN-PK-3	10	
6	2.8	3.5	4.8	M10x1	42.4	10	11.7	13	7	11973	SCN-PK-4	10	
8	4.8	4	7	M12x1	48	10	14	17	10	11974	SCN-PK-6	10	

- 1) 包装单位数量

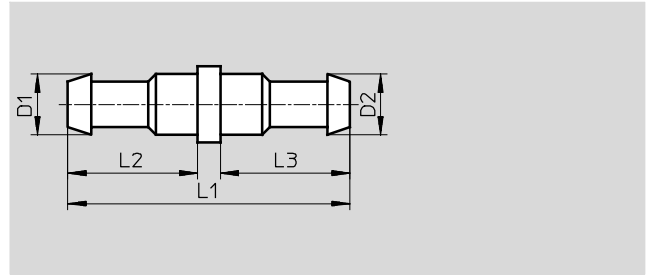


# 倒钩接头 N/CN

技术参数

FESTO

气管倒钩接头 RTU



## 工作和环境条件

工作介质	压缩空气, 符合 ISO 8573-1:2010 [7:-:-]
工作/先导介质注意事项	可用润滑工作介质 (今后须始终使用润滑工作介质)

## 材料

壳体	黄铜
材料注意事项	RoHS 合规

## 尺寸和订货数据

气接口		公称通径 [mm]	D1	D2	L1	L2	L3	每个重量 [g]	订货号	型号	PU <sup>1)</sup>
PK-2	PK-2	1.5	2.95	2.95	14	6	6	1	19541	RTU-PK-2/2-B	10
PK-3	PK-2	1.5	3.6	2.95	17.7	9.7	6	1	19542	RTU-PK-3/2	10
	PK-3	2.5	3.6	3.6	19	8.5	8.5	1	4805	RTU-PK-3/3	10
	PK-4	2.5	3.6	4.8	20	8.5	10.5	2	4499	RTU-PK-3/4	10
PK-4	PK-4	3.4	4.8	4.8	23	10.5	10.5	2	4806	RTU-PK-4/4	10
	PK-6	3.4	4.8	7	25.5	10.5	13	2	7604	RTU-PK-4/6	10
PK-6	PK-6	5.3	7	7	28	13	13	3	7605	RTU-PK-6/6	10

1) 包装单位数量

# 倒钩接头 N/CN

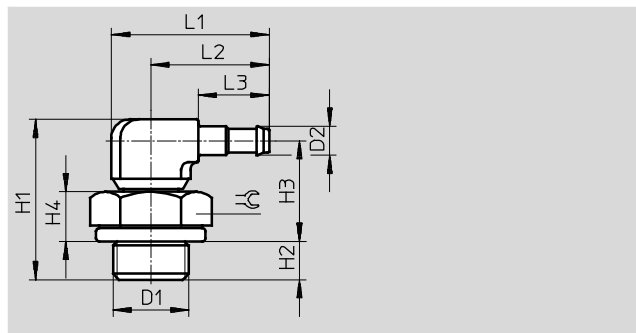
技术参数

FESTO

## L型倒钩接头 LCN

带外螺纹

可旋转 360°



主要技术参数	
螺纹头上的密封类型	密封圈

工作和环境条件	
工作压力 [bar]	-0.95 ... +10
工作介质	压缩空气, 符合 ISO 8573-1:2010 [7:-:-]
工作/先导介质注意事项	可用润滑工作介质 (今后须始终使用润滑工作介质)
环境温度 [°C]	0 ... +60
耐腐蚀等级 CRC <sup>1)</sup>	2

1) 耐腐蚀等级 2, 符合 Festo FN 940 070 标准  
中度耐腐蚀能力。有可能会产生冷凝水的应用场合。用于表面装饰要求的外部可视件, 与典型的工业应用场合环境气候直接接触。

材料			
气接口 1	外螺纹 M3	外螺纹 M5	外螺纹 G1/8/G1/4/G3/8
壳体	高合金钢	钢	铝
	压铸锌		
材料注意事项	RoHS 合规		

尺寸										
气接口		D2	H1	H2	H3	H4	L1	L2	L3	≙
外螺纹	适用气管外径 [mm]									
M 螺纹, 带密封圈										
M3	3	2.95	14	2.8	9.2	3.0	12.2	9.6	6	4.5
	4	3.6	15.2	2.8	9.8	3.0	15.9	13.3	9.7	4.5
M5	3	2.95	16	3.8	10.2	4.0	12.2	9.6	6	7
	4	3.6	20.1	3.8	13.7	4.0	18.7	14.7	9.7	7
	6	4.8	21.4	3.8	13.9	4.0	20.7	16.7	11.7	7
G 螺纹, 带密封圈										
G1/8	4	3.6	21.2	4.9	13.7	5.6	24	17.5	9.7	13
	6	4.8	22.55	4.9	14.15	5.6	26	19.5	11.7	13
	8	7	24.45	4.9	15.15	5.6	28.5	22	14.2	13
G1/4	6	4.8	25.05	5.8	15.75	7.2	26	19.5	11.7	17
	8	7	26.95	5.8	16.75	7.2	28.5	22	14.2	17
G3/8	8	7	27.95	6.8	16.75	7.2	28.5	22	14.2	19

# 倒钩接头 N/CN

技术参数

订货数据						
气接口		公称通径 [mm]	每个重量 [g]	订货号	型号	PU <sup>1)</sup>
外螺纹 D1	适用气管外径 [mm]					
<b>M 螺纹, 带密封圈</b>						
M3	3	1.3	2	30491	LCN-M3-PK-2-B	10
	4	2.0	2	30982	LCN-M3-PK-3	10
M5	3	1.3	4	19523	LCN-M5-PK-2	10
	4	2.0	5	12257	LCN-M5-PK-3	10
	6	2.9	6	12258	LCN-M5-PK-4	10
<b>G 螺纹, 带密封圈</b>						
G $\frac{1}{8}$	4	2.0	9	11955	LCN- $\frac{1}{8}$ -PK-3	10
	6	2.9	10	11956	LCN- $\frac{1}{8}$ -PK-4	10
	8	4.9	11	11957	LCN- $\frac{1}{8}$ -PK-6	10
G $\frac{1}{4}$	6	2.9	13	12958	LCN- $\frac{1}{4}$ -PK-4	10
	8	4.9	15	12959	LCN- $\frac{1}{4}$ -PK-6	10
G $\frac{3}{8}$	8	4.9	20	12960	LCN- $\frac{3}{8}$ -PK-6	10

1) 包装单位数量

# 倒钩接头 N/CN

技术参数

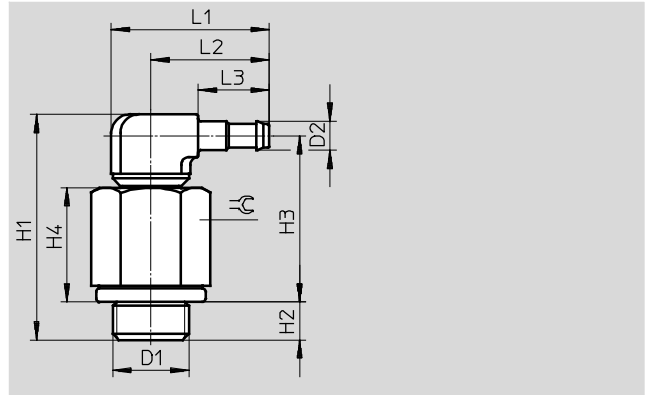
FESTO

## L型倒钩接头

LCNH

带外螺纹

可旋转 360°



主要技术参数	
螺纹头上的密封类型	密封圈

工作和环境条件	
工作压力 [bar]	-0.95 ... +10
工作介质	压缩空气, 符合 ISO 8573-1:2010 [7:-:-]
工作/先导介质注意事项	可用润滑工作介质 (今后须始终使用润滑工作介质)
环境温度 [°C]	0 ... +60
耐腐蚀等级 CRC <sup>1)</sup>	2

1) 耐腐蚀等级 2, 符合 Festo FN 940 070 标准  
中度耐腐蚀能力。有可能会产生冷凝水的应用场合。用于表面装饰要求的外部可视件, 与典型的工业应用场合环境气候直接接触。

材料		
气接口 1	外螺纹 M5	外螺纹 G <sup>1</sup> / <sub>8</sub> /G <sup>1</sup> / <sub>4</sub> /G <sup>3</sup> / <sub>8</sub>
壳体	钢 压铸锌	铝
材料注意事项	RoHS 合规	

尺寸										
气接口		D2	H1	H2	H3	H4	L1	L2	L3	≙
外螺纹	适用气管外径									
D1	[mm]									
M 螺纹, 带密封圈										
M5	3	2.95	26.9	3.8	21.1	14.9	12.2	9.6	6	7
	4	3.6	28.7	3.8	22.3	12.6	18.7	14.7	9.7	7
	6	4.8	30.2	3.8	22.9	12.6	20.7	16.7	11.7	7
G 螺纹, 带密封圈										
G <sup>1</sup> / <sub>8</sub>	4	3.6	31.8	4.9	24.3	16.2	24	17.5	9.7	13
	6	4.8	33.15	4.9	24.75	16.2	26	19.5	11.7	13
	8	7	35.05	4.9	25.75	16.2	28.5	22	14.2	13
G <sup>1</sup> / <sub>4</sub>	6	4.8	35.65	5.8	26.35	17.8	26	19.5	11.7	17
	8	7	37.55	5.8	27.35	17.8	28.5	22	14.2	17
G <sup>3</sup> / <sub>8</sub>	8	7	38.55	6.8	27.35	17.8	28.5	22	14.2	19

# 倒钩接头 N/CN

技术参数

订货数据						
气接口		公称通径	每个重量	订货号	型号	PU <sup>1)</sup>
外螺纹 D1	适用气管外径 [mm]	[mm]	[g]			
<b>M 螺纹, 带密封圈</b>						
M5	3	1.3	8	35982	LCNH-M5-PK-2	10
	4	2.0	9	35983	LCNH-M5-PK-3	10
	6	2.9	10	35984	LCNH-M5-PK-4	10
<b>G 螺纹, 带密封圈</b>						
G <sup>1</sup> / <sub>8</sub>	4	2.0	13	35985	LCNH- <sup>1</sup> / <sub>8</sub> -PK-3	10
	6	2.9	14	35986	LCNH- <sup>1</sup> / <sub>8</sub> -PK-4	10
	8	4.9	16	35987	LCNH- <sup>1</sup> / <sub>8</sub> -PK-6	10
G <sup>1</sup> / <sub>4</sub>	6	2.9	21	35988	LCNH- <sup>1</sup> / <sub>4</sub> -PK-4	10
	8	4.9	22	35989	LCNH- <sup>1</sup> / <sub>4</sub> -PK-6	10
G <sup>3</sup> / <sub>8</sub>	8	4.9	29	35990	LCNH- <sup>3</sup> / <sub>8</sub> -PK-6	10

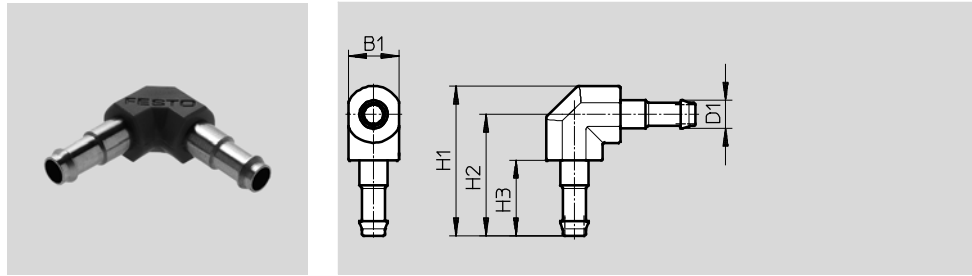
1) 包装单位数量

# 倒钩接头 N/CN

技术参数

FESTO

## L 型倒钩接头 L-PK



### 工作和环境条件

工作介质	压缩空气, 符合 ISO 8573-1:2010 [7:-:-]
工作/先导介质注意事项	可用润滑工作介质 (今后须始终使用润滑工作介质)

### 材料

壳体	黄铜, POM
材料注意事项	RoHS合规

### 尺寸和订货数据

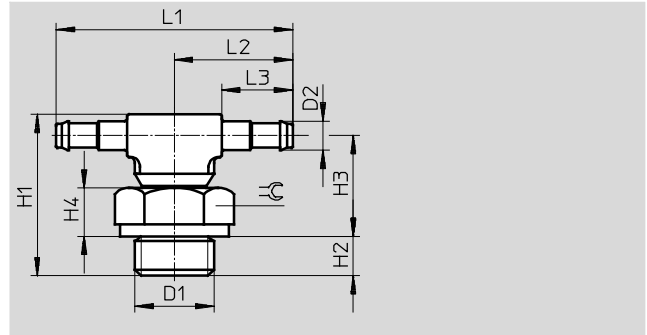
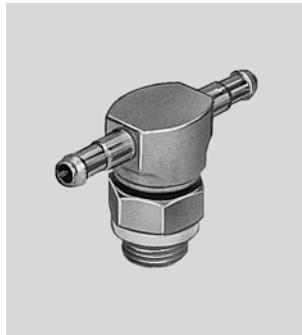
气接口	公称通径 [mm]	B1	D1	H1	H2	H3	每个重量 [g]	订货号	型号	PU <sup>1)</sup>
PK-2	1.5	4	2.95	12.2	10.2	6	1	19539	L-PK-2	10
PK-3	2.5	6.5	3.6	19.25	15.6	9.7	1	7473	L-PK-3	10
PK-4	3.4	7.8	4.8	23.1	18.7	11.7	2	9584	L-PK-4	10
PK-6	5.3	10.4	7	31.5	26.3	14	7	150012	L-PK-6	10

1) 包装单位数量

# 倒钩接头 N/CN

技术参数

T型倒钩接头, TCN  
带外螺纹  
可旋转 360°



## 主要技术参数

螺纹头上的密封类型	密封圈
-----------	-----

## 工作和环境条件

工作压力 [bar]	-0.95 ... +10
工作介质	压缩空气, 符合 ISO 8573-1:2010 [7:--]
工作/先导介质注意事项	可用润滑工作介质 (今后须始终使用润滑工作介质)
环境温度 [°C]	0 ... +60
耐腐蚀等级 CRC <sup>1)</sup>	2

1) 耐腐蚀等级 2, 符合 Festo FN 940 070 标准  
中度耐腐蚀能力。有可能会产生冷凝水的应用场合。用于表面装饰要求的外部可视件, 与典型的工业应用场合环境气候直接接触。

## 材料

气接口 1	外螺纹 M3	外螺纹 M5	外螺纹 G <sup>1</sup> / <sub>8</sub> /G <sup>1</sup> / <sub>4</sub> /G <sup>3</sup> / <sub>8</sub>
壳体	高合金钢	钢	铝
	压铸锌		
材料注意事项	RoHS 合规		

## 尺寸和订货数据

气接口	公称通径	D2	H1	H2	H3	H4	L1	L2	L3	≈	订货号	型号	PU <sup>1)</sup>	
外螺纹 D1	适用气管外径 [mm]	[mm]												
<b>M 螺纹, 带密封圈</b>														
M3	3	1.3	2.95	14	2.8	9.2	3.0	19.2	9.6	6	4.5	<b>30492</b>	<b>TCN-M3-PK-2</b>	<b>10</b>
	4	2.0	3.6	15.2	2.8	9.8	3.0	26.6	13.3	9.7	4.5	<b>30983</b>	<b>TCN-M3-PK-3</b>	<b>10</b>
M5	3	1.3	2.95	16	3.8	10.2	4.0	19.2	9.6	6	7	<b>19525</b>	<b>TCN-M5-PK-2</b>	<b>10</b>
	4	2.0	3.6	20.1	3.8	13.7	4.0	29.4	14.7	9.7	7	<b>12259</b>	<b>TCN-M5-PK-3</b>	<b>10</b>
	6	2.9	4.8	18.1	3.8	14.3	4.0	33.4	16.7	11.7	7	<b>12432</b>	<b>TCN-M5-PK-4</b>	<b>10</b>
<b>G 螺纹, 带密封圈</b>														
G <sup>1</sup> / <sub>8</sub>	4	2.0	3.6	21.2	4.9	13.7	5.6	35	17.5	9.7	13	<b>11961</b>	<b>TCN-<sup>1</sup>/<sub>8</sub>-PK-3</b>	<b>10</b>
	6	2.9	4.8	22.55	4.9	14.15	5.6	39	19.5	11.7	13	<b>11962</b>	<b>TCN-<sup>1</sup>/<sub>8</sub>-PK-4</b>	<b>10</b>
	8	4.9	7	24.45	4.9	15.15	5.6	44	22	14.2	13	<b>11963</b>	<b>TCN-<sup>1</sup>/<sub>8</sub>-PK-6</b>	<b>10</b>
G <sup>1</sup> / <sub>4</sub>	6	2.9	4.8	25.05	5.8	15.75	7.2	39	19.5	11.7	17	<b>11964</b>	<b>TCN-<sup>1</sup>/<sub>4</sub>-PK-4</b>	<b>10</b>
	8	4.9	7	26.95	5.8	16.75	7.2	44	22	14.2	17	<b>11965</b>	<b>TCN-<sup>1</sup>/<sub>4</sub>-PK-6</b>	<b>10</b>
G <sup>3</sup> / <sub>8</sub>	8	4.9	7	27.95	6.8	16.75	7.2	44	22	14.2	19	<b>11966</b>	<b>TCN-<sup>3</sup>/<sub>8</sub>-PK-6</b>	<b>10</b>

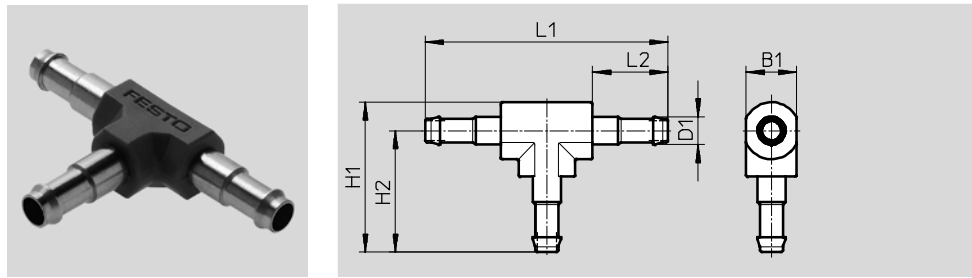
1) 包装单位数量

# 倒钩接头 N/CN

技术参数

FESTO

## T型倒钩接头 T-PK



工作和环境条件	
工作介质	压缩空气, 符合 ISO 8573-1:2010 [7:-:-]
工作/先导介质注意事项	可用润滑工作介质 (今后须始终使用润滑工作介质)

材料	
壳体	黄铜, POM
材料注意事项	RoHS合规

尺寸和订货数据											
气接口	公称通径 [mm]	B1	D1	H1	H2	L1	L2	每个重量 [g]	订货号	型号	PU <sup>1)</sup>
PK-2	1.5	4	2.95	12.2	10.2	20.4	6	1	30919	T-PK-2	10
PK-3	2.5	6.5	3.6	19.25	15.6	31.2	9.7	2	7267	T-PK-3	10
PK-4	3.4	7.8	4.8	23	18.7	37.4	11.7	3	9585	T-PK-4	10
PK-6	5.3	10.4	7	31.5	26.3	52.6	14	11	150015	T-PK-6	10

1) 包装单位数量

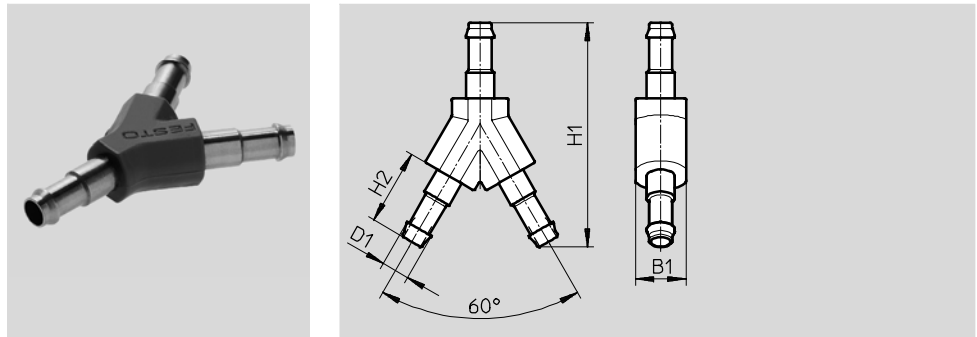


# 倒钩接头 N/CN

技术参数

FESTO

## Y型倒钩接头 Y-PK



工作和环境条件	
工作介质	压缩空气, 符合 ISO 8573-1:2010 [7:-:-]
工作/先导介质注意事项	可用润滑工作介质 (今后须始终使用润滑工作介质)

材料	
壳体	黄铜, POM
材料注意事项	RoHS合规

尺寸和订货数据									
气接口	公称通径 [mm]	B1	D1	H1	H2	每个重量 [g]	订货号	型号	PU <sup>1)</sup>
PK-2	1.5	4	2.95	18	6	1	19540	Y-PK-2	10
PK-3	2.5	6.5	3.6	28.8	9.7	2	7269	Y-PK-3	10
PK-4	3.4	7.8	4.8	34.5	11.7	3	9586	Y-PK-4	10
PK-6	5.3	10.4	7	49.2	14	12	150013	Y-PK-6	10

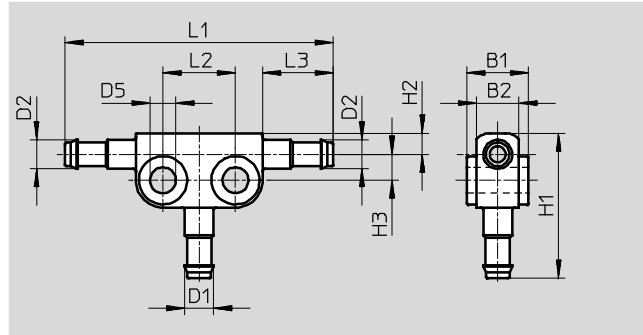
1) 包装单位数量

# 倒钩接头 N/CN

技术参数



## T型倒钩接头 FCN



工作和环境条件		
工作压力	[bar]	-0.95 ... +10
工作介质		压缩空气, 符合 ISO 8573-1:2010 [7:-:-]
工作/先导介质注意事项		可用润滑工作介质 (今后须始终使用润滑工作介质)
环境温度	[°C]	0 ... +60
耐腐蚀等级 CRC <sup>1)</sup>		2

- 1) 耐腐蚀等级 2, 符合 Festo FN 940 070 标准  
中度耐腐蚀能力。有可能会产生冷凝水的应用场合。用于表面装饰要求的外部可视件, 与典型的工业应用场合环境气候直接接触。

材料	
壳体	压铸锌
材料注意事项	RoHS 合规

尺寸												
气接口 适用气管外径		B1	B2	D1	D2	D5	H1	H2	H3	L1	L2	L3
1 [mm]	2 [mm]											
3	3	6	4	2.95	2.95	3.2	15.7	3.1	2.6	28	8	6
	4	8.4	5.2	2.95	3.6	4.3	17.9	3.5	3.9	38.4	10	9.7
4	4	8.4	5.2	3.6	3.6	4.3	21.6	3.5	3.9	38.4	10	9.7
	6	10.2	7	3.6	4.8	4.3	22	3.5	4.3	44.4	12	11.7
6	6	10.2	7	4.8	4.8	4.3	24	3.5	4.3	44.4	12	11.7
	8	12	8.8	4.8	7	4.3	25.9	4.4	5.3	49.4	12	14.2
8	8	12	8.8	7	7	4.3	28.4	4.4	5.3	49.4	12	14.2

订货数据						
气接口 适用气管外径		公称通径	每个重量	订货号	型号	PU <sup>1)</sup>
1 [mm]	2 [mm]	[mm]	[g]			
3	3	1.3	5	19527	FCN-3-PK-2-B	10
	4	1.3	8	31314	FCN-3-PK-3/2	10
4	4	2	8	14768	FCN-3-PK-3	10
	6	2	12	31315	FCN-3-PK-4/3	10
6	6	2.9	12	14769	FCN-3-PK-4	10
	8	2.9	16	31316	FCN-3-PK-6/4	10
8	8	4.9	16	14770	FCN-3-PK-6	10

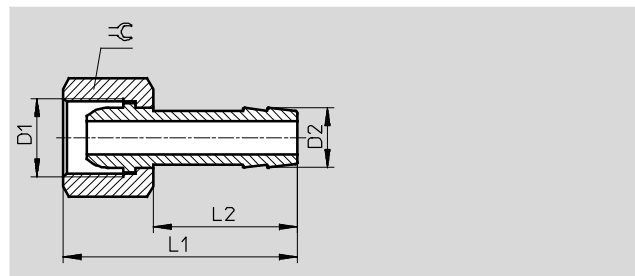
- 1) 包装单位数量

# 软管倒钩接头 C-P/N-P, 用于软管夹

技术参数

## 软管倒钩接头 C-...-P

塑料气管插入后, 用软管夹 SK 固定。



工作和环境条件	
工作介质	压缩空气, 符合 ISO 8573-1:2010 [7:-:-]
工作/先导介质注意事项	可用润滑工作介质 (今后须始终使用润滑工作介质)

材料	
壳体	黄铜

尺寸和订货数据										
气接口		公称通径	D2	L1	L2	≈C	每个重量	订货号	型号	PU <sup>1)</sup>
D1		[mm]					[g]			
G 螺纹										
G1/8	PK-6	4	7	36	24	13	18	2021	C-1/8-P-6	10
G1/4	PK-6	4.5	7	39	24	17	28	2022	C-1/4-P-6	10
	PK-9	5.5	10	39	24	17	34	2023	C-1/4-P-9	10
G3/8	PK-6	4.5	7	39	24	19	31	2024	C-3/8-P-6	1
	PK-9	6.5	10	39	24	19	34	2025	C-3/8-P-9	1
G1/2	PK-13	11	14.8	50	30	24	64	2026	C-1/2-P-13	1

1) 包装单位数量

# 软管倒钩接头 C-P/N-P, 用于软管夹

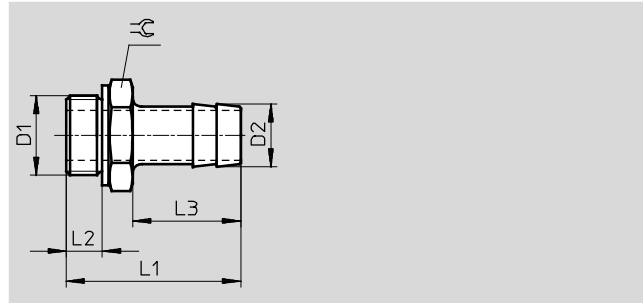
技术参数

FESTO

## 软管倒钩接头 N...-P

铝结构

塑料气管插入后, 用软管夹 SK 固定。



主要技术参数	
螺纹头上的密封类型	密封圈 OK (G 螺纹 only)

工作和环境条件	
整个温度范围内的工作压力 [bar]	-0.95 ... +16
工作介质	压缩空气, 符合 ISO 8573-1:2010 [7:--]
工作/先导介质注意事项	可用润滑工作介质 (今后须始终使用润滑工作介质)
耐腐蚀等级 CRC <sup>1)</sup>	2

1) 耐腐蚀等级 2, 符合 Festo FN 940 070 标准  
中度耐腐蚀能力。有可能会产生冷凝水的应用场合。用于表面装饰要求的外部可视件, 与典型的工业应用场合环境气候直接接触。

材料	
壳体	蓝色氧化铝
材料注意事项	RoHS 合规

尺寸和订货数据										
气接口		公称通径	D2	L1	L2	L3	≈C	订货号	型号	PU <sup>1)</sup>
D1		[mm]								
G 螺纹, 带密封圈										
G <sup>1</sup> / <sub>8</sub>	PK-6	4.5	7	34.7	4.9	24.2	13	3605	N- <sup>1</sup> / <sub>8</sub> -P-6	10
G <sup>1</sup> / <sub>4</sub>	PK-6	4.5	7	37.1	5.8	24.1	17	3606	N- <sup>1</sup> / <sub>4</sub> -P-6	10
	PK-9	6.5	10	37.1	5.8	24.1	17	3607	N- <sup>1</sup> / <sub>4</sub> -P-9	10
G <sup>3</sup> / <sub>8</sub>	PK-6	4.5	7	38.1	6.8	24.1	19	3608	N- <sup>3</sup> / <sub>8</sub> -P-6	10
	PK-9	7.6	10	38.1	6.8	24.1	19	3609	N- <sup>3</sup> / <sub>8</sub> -P-9	10
	PK-13	11	14.8	45.4	6.8	30	19	36160	N- <sup>3</sup> / <sub>8</sub> -P-13	1
G <sup>1</sup> / <sub>2</sub>	PK-9	8	10.3	39.5	8.15	24	24	3610	N- <sup>1</sup> / <sub>2</sub> -P-9	1
	PK-13	11	14.8	45.5	8.15	30	24	3611	N- <sup>1</sup> / <sub>2</sub> -P-13	1
G <sup>3</sup> / <sub>4</sub>	PK-13	11	14.8	50	9.05	30	32	3612	N- <sup>3</sup> / <sub>4</sub> -P-13	1
	PK-19	16.5	20.8	56	9.05	36	32	3613	N- <sup>3</sup> / <sub>4</sub> -P-19	1
R 螺纹										
R1	PK-19	16.5	20.8	68.6	-	36	34	572260	N-1-P-19	1
NPT 螺纹										
NPT <sup>3</sup> / <sub>4</sub> -14	PK-19	16.5	20.8	66.68	-	36	30.17	564848	N- <sup>3</sup> / <sub>4</sub> -P-19-NPT	1
NPT1-11 <sup>1</sup> / <sub>2</sub>	PK-19	16.5	20.8	74.0	-	36	34	572243	N-1-P-19-NPT	1

1) 包装单位数量

# 软管倒钩接头 C-P/N-P, 用于软管夹

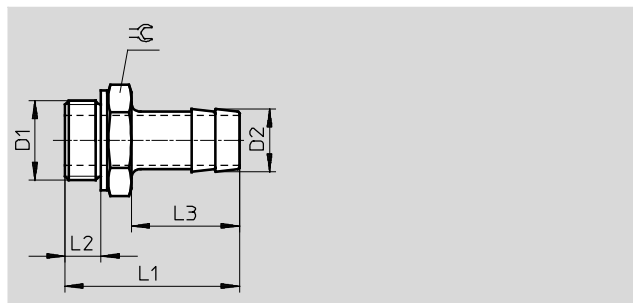
技术参数

FESTO

## 软管倒钩接头 N-...-P-...-MS

黄铜结构

塑料气管插入后, 用软管夹 SK 固定。



### 主要技术参数

螺纹头上的密封类型	密封圈 OK
-----------	--------

### 工作和环境条件

整个温度范围内的工作压力 [bar]	-0.95 ... +16
工作介质	压缩空气, 符合 ISO 8573-1:2010 [7:--1-]
工作/先导介质注意事项	可用润滑工作介质 (今后须始终使用润滑工作介质)
耐腐蚀等级 CRC <sup>1)</sup>	1

1) 耐腐蚀等级 1, 符合 Festo FN 940 070 标准  
低度耐腐蚀能力。运输和贮存防护。也适用于不可见的内部区域或位于盖子下面的元件 (如, 气缸耳轴)。

### 材料

壳体	黄铜
材料注意事项	RoHS 合规

### 尺寸和订货数据

气接口		公称通径 [mm]	D2	L1	L2	L3	≈C	订货号	型号	PU <sup>1)</sup>
G 螺纹, 带密封圈										
G <sup>1</sup> / <sub>8</sub>	PK-6	4.5	7	34.7	4.9	24.2	13	15630	N- <sup>1</sup> / <sub>8</sub> -P-6-MS	10
	PK-9	6.5	10	37.1	5.8	24.1	17	15631	N- <sup>1</sup> / <sub>4</sub> -P-6-MS	10
G <sup>3</sup> / <sub>8</sub>	PK-6	4.5	7	38.1	6.8	24.1	19	15633	N- <sup>3</sup> / <sub>8</sub> -P-6-MS	10
	PK-9	7.6	10	38.1	6.8	24.1	19	15634	N- <sup>3</sup> / <sub>8</sub> -P-9-MS	10
	PK-13	11	14.8	45.4	6.8	30	19	36161	N- <sup>3</sup> / <sub>8</sub> -P-13-MS	1
G <sup>1</sup> / <sub>2</sub>	PK-9	8	10.3	39.5	8.15	24	24	15635	N- <sup>1</sup> / <sub>2</sub> -P-9-MS	1
	PK-13	11	14.8	45.5	8.15	30	24	15636	N- <sup>1</sup> / <sub>2</sub> -P-13-MS	1
G <sup>3</sup> / <sub>4</sub>	PK-13	11	14.8	50	9.05	30	32	15637	N- <sup>3</sup> / <sub>4</sub> -P-13-MS	1
	PK-19	16.5	20.8	56	9.05	36	32	15638	N- <sup>3</sup> / <sub>4</sub> -P-19-MS	1

1) 包装单位数量

# 软管夹 SK

技术参数

FESTO

## 软管夹 SK

符合 DIN 3017

软管夹配备了蜗杆螺纹，宽  
9 mm。



### 材料

壳体	钢
----	---

### 订货数据

夹紧范围 $\varnothing$ [mm]	每个重量 [g]	订货号	型号	PU <sup>1)</sup>
8 ... 16	7	9274	SK-8-16	10
16 ... 27	12	9275	SK-16-27	10
20 ... 32	13	9276	SK-20-32	10

1) 包装单位数量