

技术参数

电缆插座 ASI-SD-PG-M12

- 扁平电缆插座，用于将 AS-I 从站连接到 AS-I 总线系统
- M12 接口
- 极性容错保护
- 可拆卸接口



主要技术参数

安装位置		任意
安装方式		通过联接螺母
电接口		直列式插座
		4针
		螺纹端子
接口横截面	[mm ²]	0.75
电缆接头		Pg9
工作电压范围	[V AC]	0 ... 125
额定电流	[A]	3
防护等级		IP65/IP67 (装配好后)
产品重量	[g]	27.6

材料

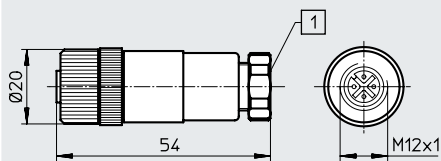
壳体		PA
针脚触点		青铜
联接螺母		镀镍
壳体颜色		黑色
材料注意事项		RoHS 合规

工作和环境条件

环境温度	[°C]	-40 ... +85
------	------	-------------

尺寸

CAD 相关数据 → www.festo.com



[1] 密封件，用于 AS-I 接口电缆

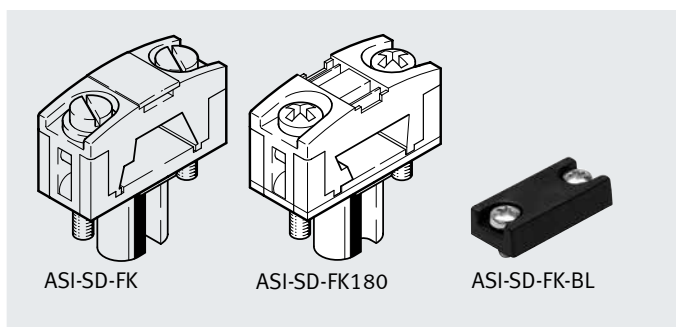
订货数据

	电接口	订货号	型号
	直列式插座, 4针, 螺纹端子	18789	ASI-SD-PG-M12

技术参数

电缆插座 ASI-SD-FK 堵头 ASI-SD-FK-BL

- 扁平电缆插座，用于将 AS-I 从站连接到 AS-I 总线系统
- 0° 和 180° 派生型
- 极性容错保护
- 可拆卸接口
- 2 针
- 堵头，用于密封闲置接口



主要技术参数		ASI-SD-FK	ASI-SD-FK180	ASI-SD-FK-BL
型号		ASI-SD-FK	ASI-SD-FK180	ASI-SD-FK-BL
安装位置		任意		
安装方式		通过通孔		
电接口		直列式插座, 2针	直列式插座, 2针	-
工作电压范围	[V AC]	0 ... 60	0 ... 60	-
	[V DC]	0 ... 75	0 ... 75	-
额定电流	[A]	3	3	-
接口 型号		绝缘位移技术		-
接口横截面	[mm ²]	1.5	1.5	-
防护等级		IP65 (装配好后)		
产品重量	[g]	6.8	6.2	3

材料		ASI-SD-FK	ASI-SD-FK180	ASI-SD-FK-BL
型号		ASI-SD-FK	ASI-SD-FK180	ASI-SD-FK-BL
壳体		PA	PA	-
针脚触点		青铜	青铜	-
材料注意事项		RoHS 合规	RoHS 合规	RoHS 合规

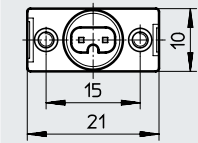
工作和环境条件		ASI-SD-FK	ASI-SD-FK180	ASI-SD-FK-BL
型号		ASI-SD-FK	ASI-SD-FK180	ASI-SD-FK-BL
环境温度	[°C]	-5 ... +50	-5 ... +50	-20 ... +70
贮存温度	[°C]	-30 ... +85	-30 ... +85	-20 ... +70

技术参数

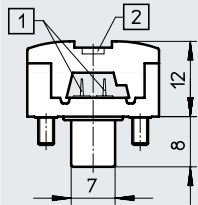
CAD 相关数据 → www.festo.com

尺寸

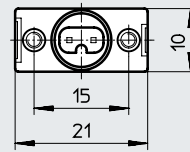
ASI-SD-FK



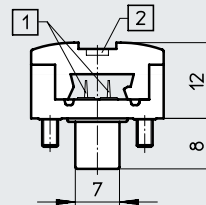
- [1] 针脚触点，用于扁平电缆触点
- [2] 安装选项，用于标签 IBS-6x10



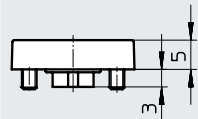
ASI-SD-FK180



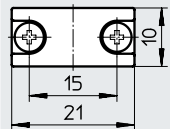
- [1] 针脚触点，用于扁平电缆触点
- [2] 安装选项，用于标签 IBS-6x10



ASI-SD-FK-BL



- [1] 固定螺丝 M2.5x6



订货数据

	订货号	型号
扁平电缆插座用于连接 AS-I 从站	18785	ASI-SD-FK
扁平电缆插座用于连接 AS-I 从站，扁平电缆旋转 180°	196089	ASI-SD-FK180
盖板，用于密封闲置 AS-I 接口扁平电缆接口	196090	ASI-SD-FK-BL