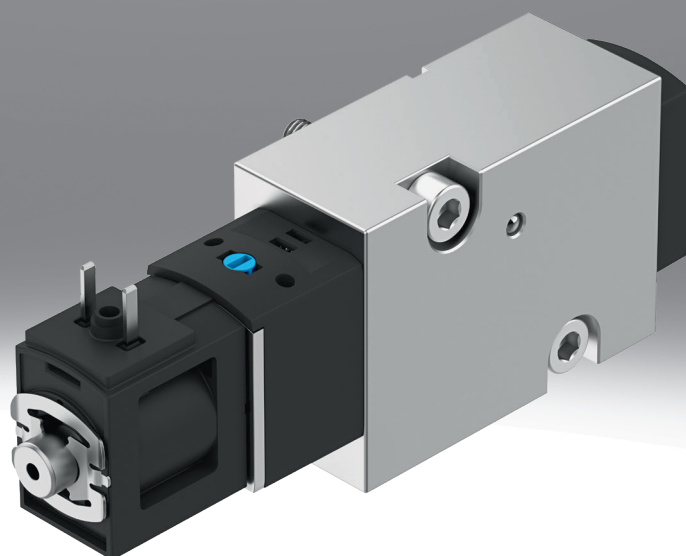


## Solenoid valf VSNC-G1/8

**FESTO**



## Özellikler

### Bir bakışta

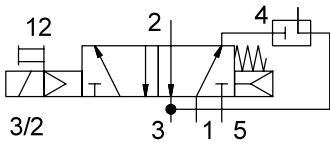
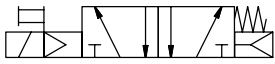
Namur valfi VSNC, proses endüstrisinin ve fabrika otomasyonunun gereksinimleri için tasarlanmıştır. VDI/VDE 3845 uyarınca NAMUR bağlantısına sahip tüm G1/8 tahriklere monte edilebilir. Su seri, daha uygun maliyetli ve daha küçük olan piston sürgüsü tasarımında, VSNC ürün grubunun bir genişletmesidir.

Fonksiyon:

VSNC valfleri, bağlantı şeması DAPS, DFPD, DLP gibi VDI/VDE 3845 uyarınca olan, ek ve çift etkili dönüşlü ve lineer tahrikler için pilot valflerdir. Bağlantı seti gibi mevcut uygun aksesuarlarla NAMUR arabirimi olmayan tahriklere montaj da mümkündür, örneğin diyafram tahrikleri gibi. Mekanik yay (tek bobinli valfler) aracılığıyla enerji kesintisi durumunda başlangıç konumuna güvenli anahtarlama yapılır. VSNC-F...-P2 valflerinde çalışma bağlantıları 2 ve 4 VDI/VDE 3845 NAMUR uyarındadır.

### Ek işlev

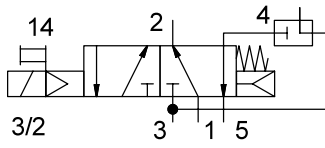
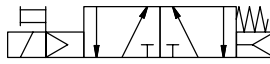
[ ] Yok



VSNC-G1/8, her valf işlevi (3/2 veya 5/2 yollu valfi) için enerjisiz durumda seçilebilir iki temel konuma sahiptir. "Klasik" temel konumda, 1'den 4'e geçiş basınçlandırılır, 2'den 3'e bağlantı ise basınçsızlaştırılır (VSNC-...-FK...). Bunun için ek fonksiyon için "YOK" özelliği seçilmelidir.

Not: Valf fonksiyonu 3/2 yollu valf genel olarak entegre bir atık hava geri yönlendirmesine (yay odası havalandırması) sahiptir ve böylece aktüatörün yay odasını çevresel etkilerden korur.

[A] Bağlantılar değiştirildi



Diğer bir seçenek ise, temel konumun 1'den 2'ye kadar basınçlandırıldığı ve 4'ten 5'e basınçsızlaştırıldığı (bağlantılar değiştirilmiş) VSNC-FKA-... konfigürasyonudur. Bu size, kısmi dönüşlü aktüatörünüz için valf hizalamasını/montajını her zaman aynı bırakma, ancak kısmi dönüşlü aktüatörün dönüş yönünü değiştirme seçeneği sunar.

## Tip anahtarı

001	Seri	006	Tek bobinli valfler için geri alma türü
VSNC	Solenoid valf VSNC	R	Karma, pnömatik/mechanik yay
002	Yollu valf türü	007	Manuel kumanda
F	Flanş valfi	D	Basmalı, kilitlemeli
003	Konstrüksiyon prensibi	008	Pnömatik bağlantı
K	Sızdırmazlık halkalı piston sürgüsü	G18	G1/8
004	Ek işlev	009	Nominal çalışma gerilimi
	Yok	1	24 V DC
A	Bağlantılar değiştirildi	010	Elektrik bağlantısı
005	Valf fonksiyonu	C1	Bağlantı şeması, form C, EN 175301-803 uyarınca
M52	5/2 yollu valf, tek bobinli	011	Model
M32C	3/2 yollu valf, bekleme konumu kapalı	S	Odaklanan özellikler

## Veri sayfası

**Çalışma ve çevre koşulları**

Valf fonksiyonu	3/2 kapalı tek bobinli, Bağlantılar değiştirildi, 5/2 tek bobinli
İşletim ortamı	ISO 8573-1:2010 [7:4:4] uyarınca basınçlı hava
İşletim / kontrol ortamı hakkında not	Yağlı işletim mümkün (diğer işletimde gerekli)
Çalışma basıncı	2.5 ... 8 Bar
Ortam sıcaklığı	-20 ... 50°C
Akışkan sıcaklığı	-20 ... 50°C
Korozyon direnci sınıfı KBK <sup>1)</sup> - cPosition>	1 - korozyona düşük maruziyet
Koruma türü	IP65

1) Daha fazla bilgi için bkz. [www.festo.com/x/topic/kbk](http://www.festo.com/x/topic/kbk)

**Elektriksel veriler**

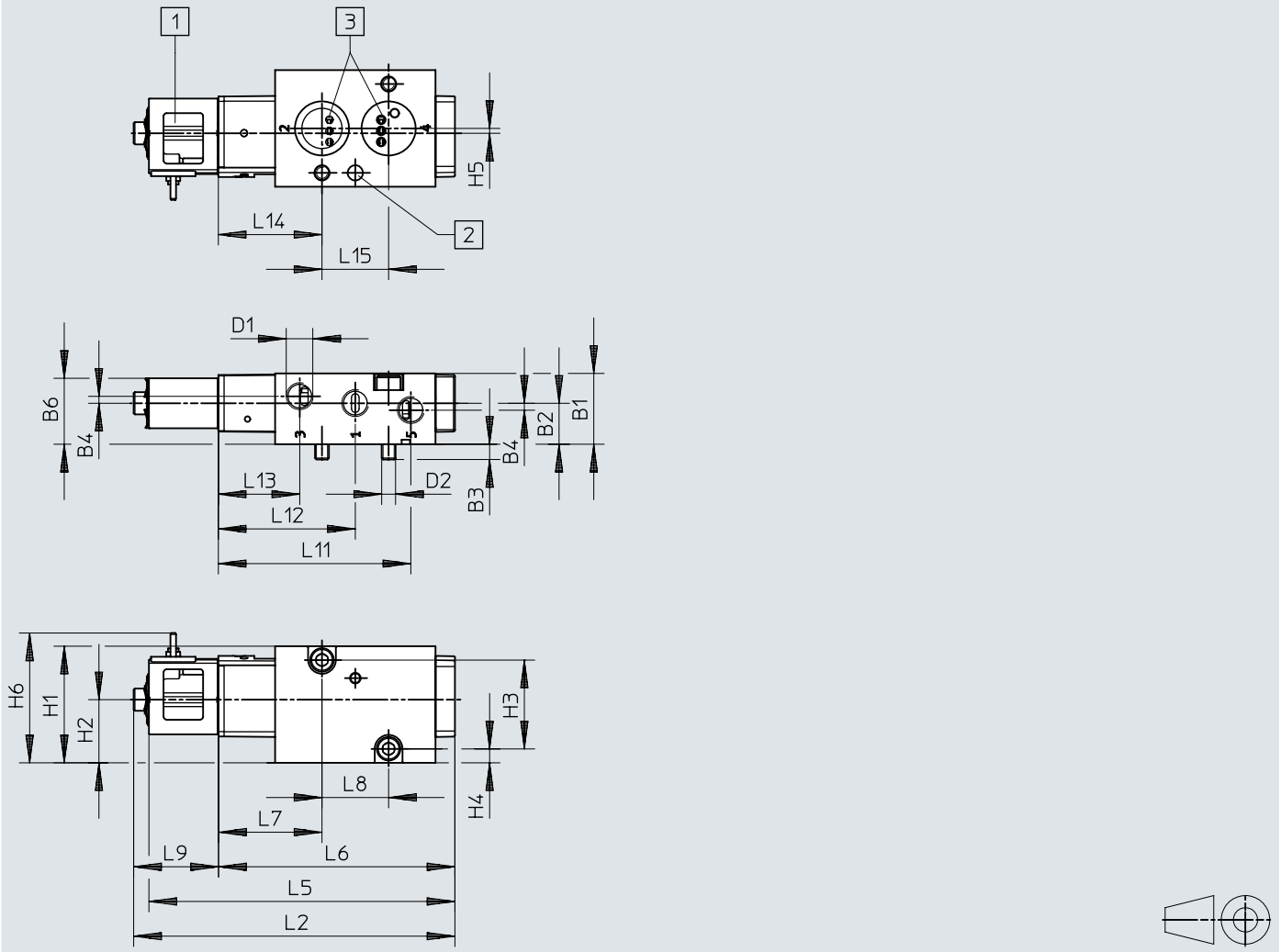
Valf fonksiyonu	3/2 kapalı tek bobinli, Bağlantılar değiştirildi, 5/2 tek bobinli
Elektrik bağlantısı	C formu
Bobin karakteristik değerleri	24 V DC: 2,4 W
Devreye girme süresi	100%
Açma anahtarlama süresi	≤50 ms
Kapama anahtarlama süresi	≤50 ms

**Malzemeler**

Tip kodu	VSNC
Gövde malzemesi	Dövme alüminyum alaşım
Sızdırmazlık elemanları malzemesi	NBR
Vida malzemesi	yüksek alaşımlı paslanmaz çelik

## Ölçüler

Ölçüler – 3/2 - 5/2 yollu valf

CAD verilerini indir → [www.festo.com](http://www.festo.com)

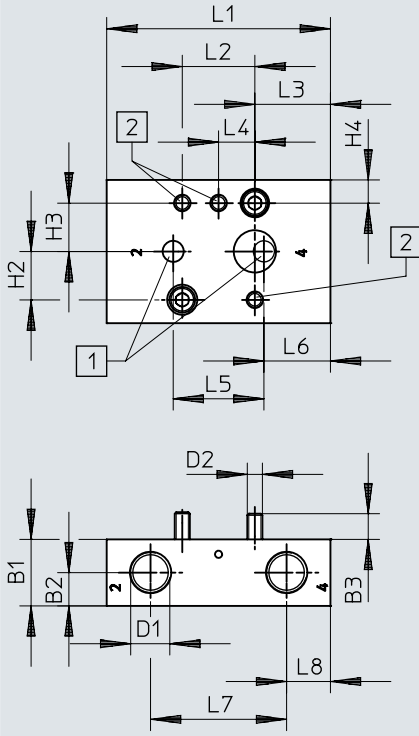
- [1] Bobin  
 [2] 913-M5x10-45h uyarınca Ø 5x4  
 [3] Çalışma bağlantısı 2 ve 4, NAMUR bağlantı şeması

	B1	B2	B3	B4	B6	D1	D2	H1	H2	H3	H4	H5
VSNC-FK-M52-RD-G18-1C1-S	25,5	14,8	5,5	2,5	23,8	G1/8	M5	42	22,7	32	5	1,7
VSNC-FKA-M52-RD-G18-1C1-S												
VSNC-FK-M32C-RD-G18-1C1-S												
VSNC-FK-M32C-RD-G18-1C1-S												

	H6	L2	L5	L6	L7	L8	L9	L11	L12	L13	L14	L15
VSNC-FK-M52-RD-G18-1C1-S	46,8	115,7	110,2	85,2	37,4	24	30,5	69,4	49,4	29,4	37,4	24
VSNC-FKA-M52-RD-G18-1C1-S												
VSNC-FK-M32C-RD-G18-1C1-S												
VSNC-FK-M32C-RD-G18-1C1-S												

## Ölçüler

## Ölçüler – Bağlantı plakası

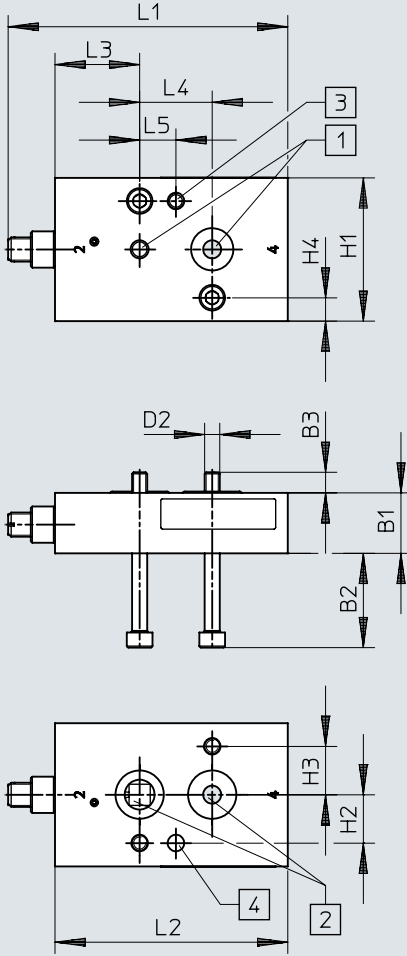
CAD verilerini indir → [www.festo.com](http://www.festo.com)

- [1] Çalışma bağlantısı 2 ve 4, NAMUR bağlantı şeması  
 [2] M5 vida dişi için delik

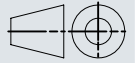
	B1	B2	B3	D1	D2	H1	H2	H3	H4	L1	L2	L3	L4	L5	L6	L7	L8
VABS-B14-T-FG14	22	11	8,5	G1/4	M5	47,4	16	16	7,7	74	24	25	12	30	22	45	14,5
VABS-B14-T-FN14				1/4 NPT													

## Ölçüler

## Ölçüler – Kısa plakası VABF-...P1

CAD verilerini indir → [www.festo.com](http://www.festo.com)

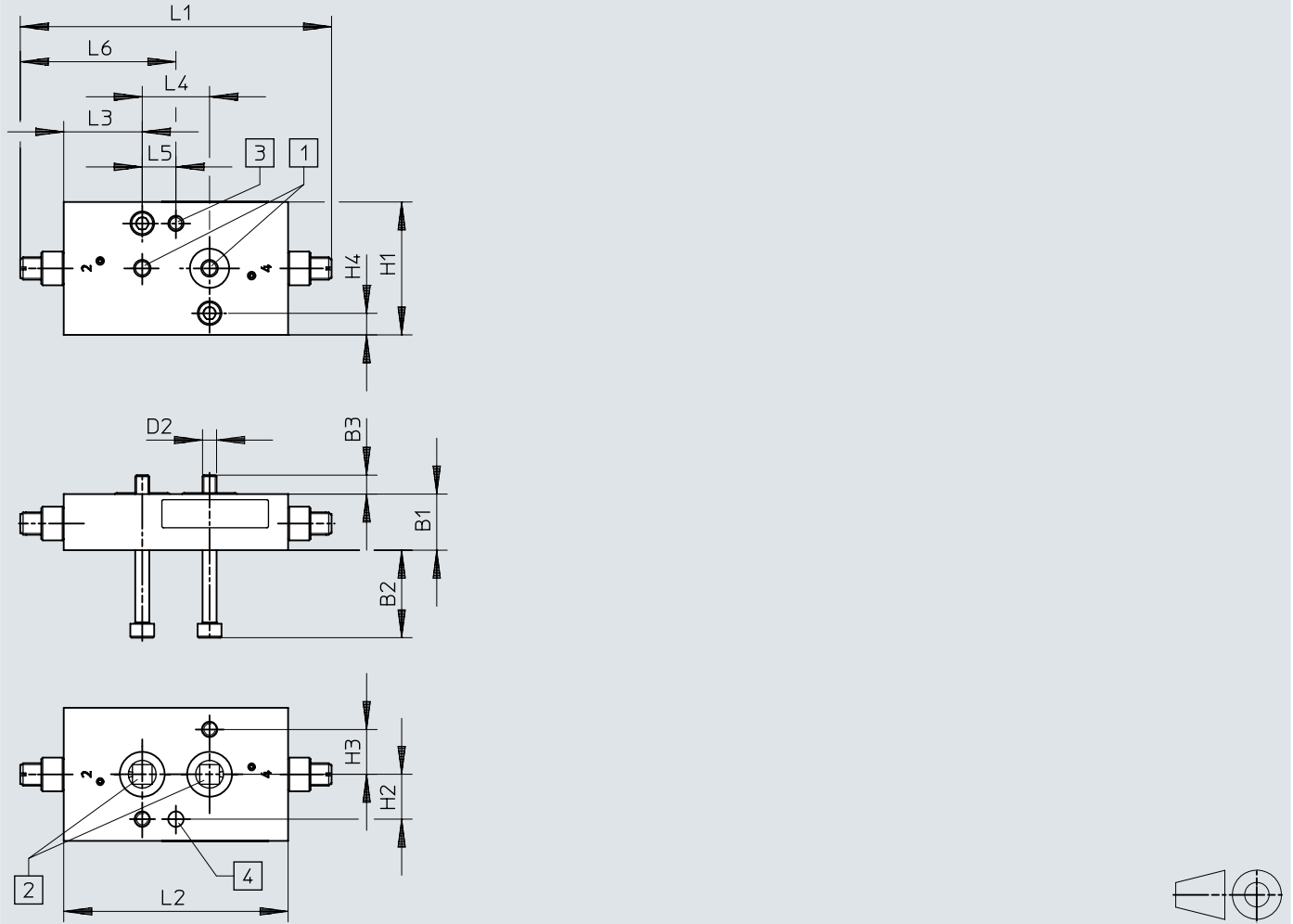
- [1] "NAMUR" bağlantı şeması 1/4  
 [2] "NAMUR" bağlantı şeması 1/4  
 [3] M5 vida dişi için delik  
 [4] Delik 5,5 mm Ø, DIN 913-M5x10-45H uyarınca dişli pim için



	B1	B2	B3	D2	H1	H2	H3	H4	L1		L2	L3	L4	L5
									min.	max.				
VABF-B14-F1B1P1-FF14	20	31,2	6,8	M5	47,4	16	16	7,7	86,5	92,5	77	28	24	12

## Ölçüler

## Ölçüler – Kısa plakası VABF...P2

CAD verilerini indir → [www.festo.com](http://www.festo.com)

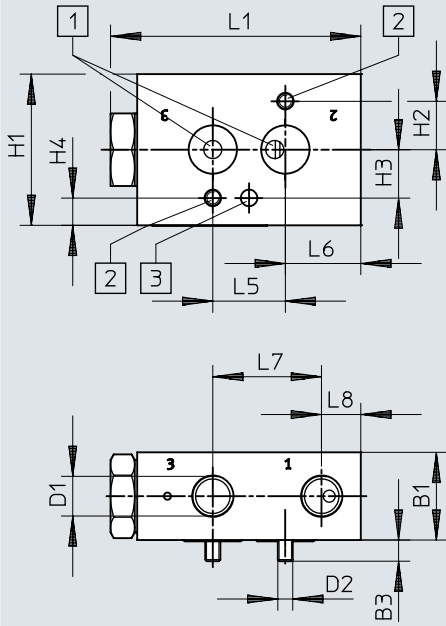
- [1] “NAMUR” bağlantı şeması 1/4  
 [2] “NAMUR” bağlantı şeması 1/4  
 [3] M5 vida dişi için delik  
 [4] Delik 5,5 mm Ø, DIN 913-M5x10-45H uyarınca dişli pim için

	B1	B2	B3	D2	H1	H2	H3	H4	L1		L2	L3	L4	L5	L6	
									min.	max.					min.	max.
VABF-B14-F1B1P2-FF14	20	31,2	6,8	M5	47,4	16	16	7,7	99	110	80	28	24	12	49,5	55,5



## Ölçüler

## Ölçüler – Hava tahliye plakası

CAD verilerini indir → [www.festo.com](http://www.festo.com)

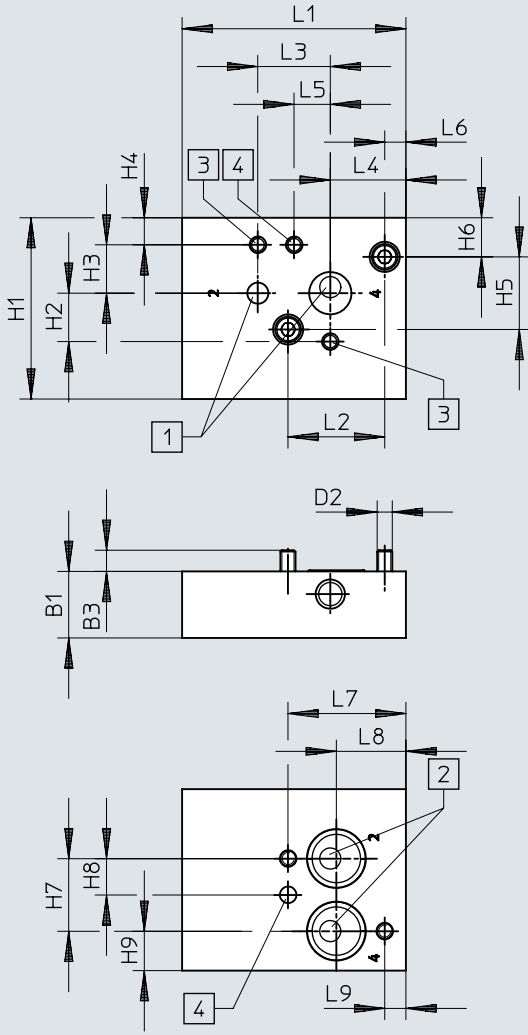
- [1] "NAMUR" bağlantı şeması 1/4  
 [2] Vida dişi için delik  
 [3] Delik 5,5 mm  $\emptyset$ , DIN 913-M5x10-45H uyarınca dişli pim için



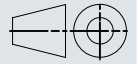
	B1	B3	D1	D2	H1	H2	H3	H4	L1	L5	L6	L7	L8
VABF-B14-M3-G14	29	7	G1/4	M5	50	16	16	9	82,8	24	25	36	13
VABF-B14-M3-N14			1/4 NPT										

## Ölçüler

Ölçüler – Montaj plakası VABS-B14-90-FF14

CAD verilerini indir → [www.festo.com](http://www.festo.com)

- [1] "NAMUR" bağlantı şeması 1/4  
 [2] "NAMUR" bağlantı şeması 1/4  
 [3] M5 vida dişi için delik  
 [4] Delik 5,5 mm Ø, DIN 913-M5x10-45H uyarınca dişli pim için



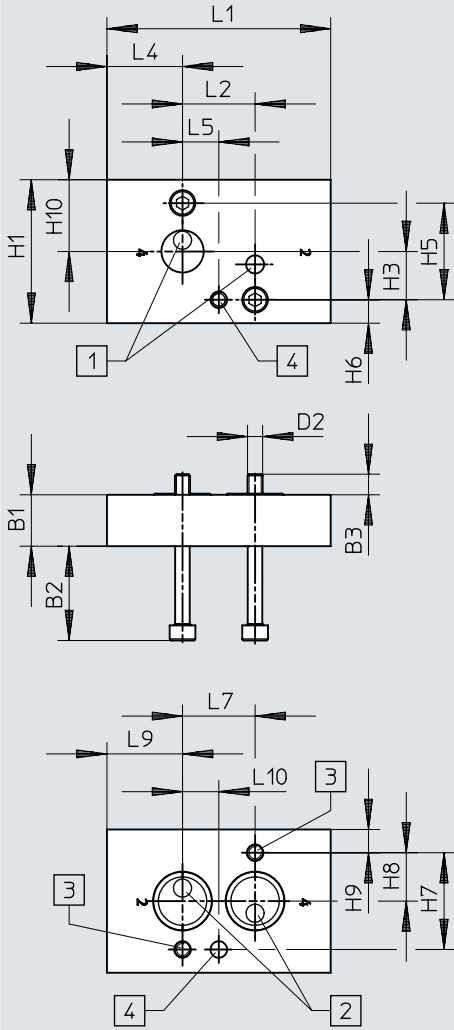
	B1	B3	D2	H1	H2	H3	H4	H5	H6	H7	H8
VABS-B14-90-FF14	22	7	M5	60	16	16	9	24	13	24	12

	H9	L1	L2	L3	L4	L5	L6	L7	L8	L9
VABS-B14-90-FF14	13	74	32	24	25	12	7	39	23	7

## Ölçüler

Ölçüler – Montaj plakası VABS-B14-180-FF14

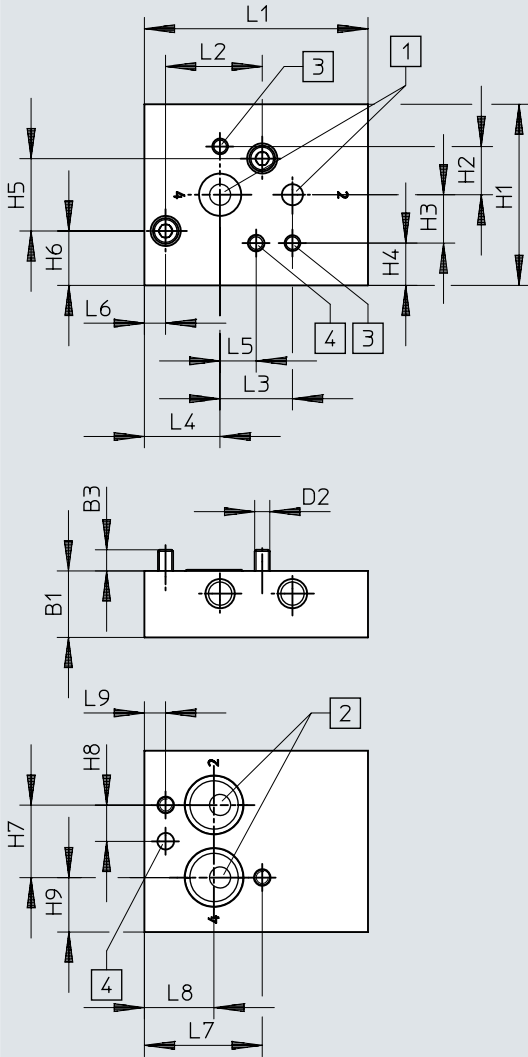
CAD verilerini indir → [www.festo.com](http://www.festo.com)

- [1] "NAMUR" bağlantı şeması 1/4  
 [2] "NAMUR" bağlantı şeması 1/4  
 [3] M5 vida dişi için delik  
 [4] Delik 5,5 mm Ø, DIN 913-M5x10-45H uyarınca dişli pim için

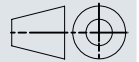
	B1	B2	B3	D2	H1	H3	H5	H6	H7	H8	H9	H10	L1	L2	L4	L5	L7	L9	L10
VABS-B14-180-FF14	17	31,2	6,8	M5	47,4	16	32	7,7	32	16	7,7	23,7	74	24	25	12	24	25	12

## Ölçüler

Ölçüler – Montaj plakası VABS-B14-270-FF14

CAD verilerini indir → [www.festo.com](http://www.festo.com)

- [1] “NAMUR” bağlantı şeması 1/4  
 [2] “NAMUR” bağlantı şeması 1/4  
 [3] M5 vida dişi için delik  
 [4] Delik 5,5 mm Ø, DIN 913-M5x10-45H uyarınca dişli pim için

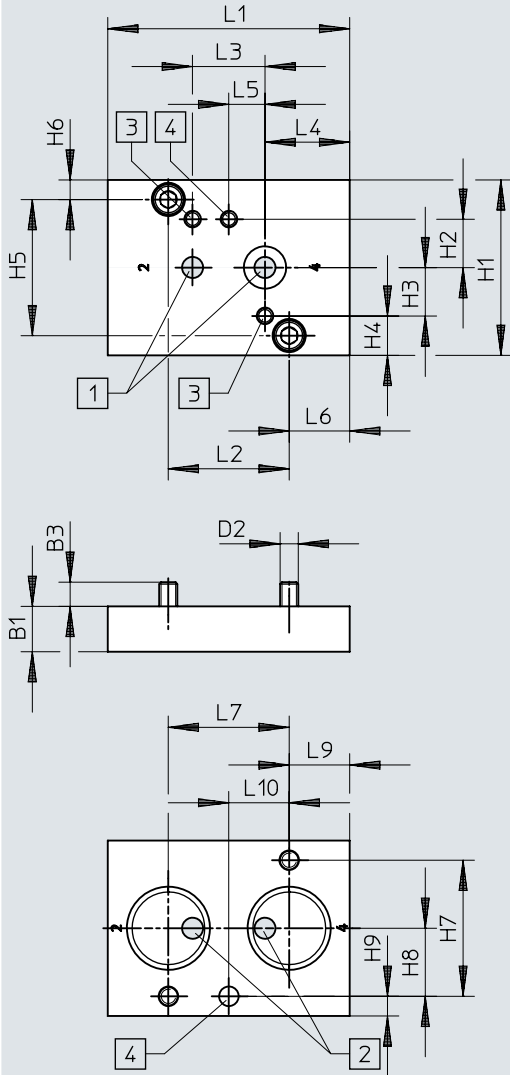


	B1	B3	D2	H1	H2	H3	H4	H5	H6	H7	H8
VABS-B14-270-FF14	22	7	M5	60	16	16	14	24	18	24	12

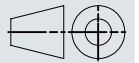
	H9	L1	L2	L3	L4	L5	L6	L7	L8	L9
VABS-B14-270-FF14	18	74	32	24	25	12	7	39	23	7

## Ölçüler

Ölçüler – Montaj plakası VABA-B14-FL12-FL14


CAD verilerini indir → [www.festo.com](http://www.festo.com)

- [1] “NAMUR” bağlantı şeması 1/4  
 [2] “NAMUR” bağlantı şeması 1/2  
 [3] M5 vida dişi için delik  
 [4] Delik 5,5 mm Ø, DIN 913-M5x10-45H uyarınca dişli pim için



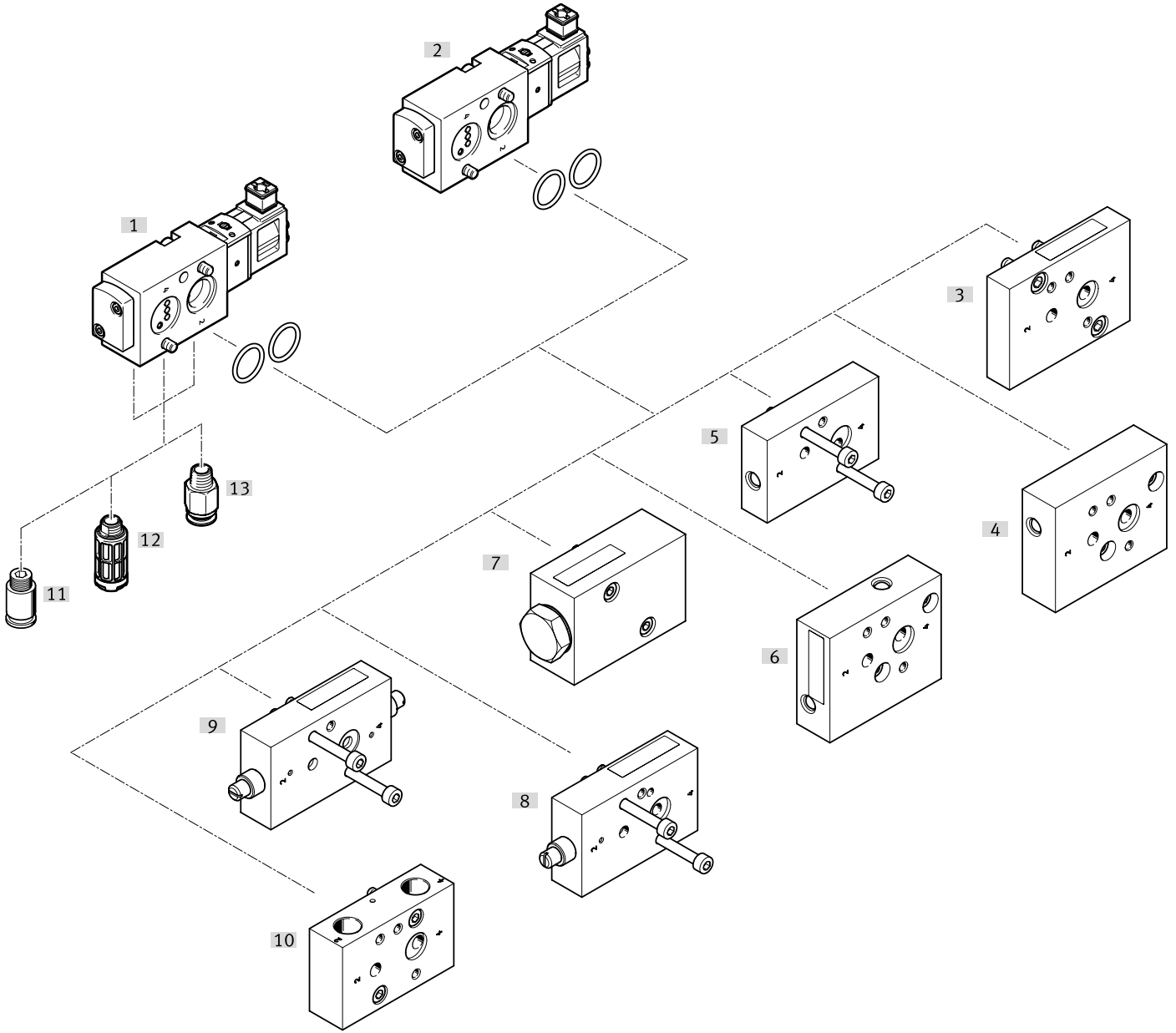
	B1	B3	D2	H1	H2	H3	H4	H5	H6	H7	H8
VABA-B14-FL12-FL14	15	8	M6	58	16	16	13	45	6,5	45	22,5
	H9	L1	L2	L3	L4	L5	L6	L7	L9	L10	
VABA-B14-FL12-FL14	6,5	80	40	24	28	12	20	40	20	20	

## Sipariş bilgileri

Sipariş bilgileri	Valf fonksiyonu	Yapı genişliği	Parça no.	Tip
	3/2 kapalı tek bobinli, Bağlantılar değiştirildi	25.5 mm	8166612	VSNC-FKA-M32C-RD-G18-1C1-S
	3/2 kapalı tek bobinli		8166611	VSNC-FK-M32C-RD-G18-1C1-S
	Bağlantılar değiştirildi, 5/2 tek bobinli		8128473	VSNC-FKA-M52-RD-G18-1C1-S
	5/2 tek bobinli		8128472	VSNC-FK-M52-RD-G18-1C1-S

## Çevre birimlerine genel bakış

## Çevre birimlerine genel bakış VSNC-...-G1/8



Aksesuar		→ Sayfa/İnternet
Tip/sipariş kodu	Açıklama	
[1] Solenoid valfler VSNC-...-M32C-...	Tek bobinli 3/2 yollu valf, plastik kapak, tek veya çift etkili tahrikleri kumanda etmek için pirinç ankraj borusu	vsnc
[2] Solenoid valfler VSNC-...-M52-...	Tek bobinli 5/2 yollu valf, plastik kapak, çift etkili tahrikleri kumanda etmek için pirinç ankraj borusu	vsnc
[3] Montaj plakası VABA-B14-FL12-FL14	1/2 ve 1/4 NAMUR bağlantılı montaj plakası	17
[4] Montaj plakası VABS-B14-270-FF14	Namur bağlantısı 270° döndürülebilir. Buna ek olarak bire 1/2" tahrik üzerine bir 1/4" NAMUR valfi monte etmek mümkündür	17
[5] Montaj plakası VABS-B14-180-FF14	Namur bağlantısı 180° döndürülebilir. Buna ek olarak bire 1/2" tahrik üzerine bir 1/4" NAMUR valfi monte etmek mümkündür	17
[6] Montaj plakası VABS-B14-90-FF14	Namur bağlantısı 90° döndürülebilir. Buna ek olarak bire 1/2" tahrik üzerine bir 1/4" NAMUR valfi monte etmek mümkündür	17
[7] Hava tahliye plakası VABF-B14-M3-...14	Bir valf terminali veya normal G 1/4 ya da 1/4 NPT Inline valf aracılığıyla NAMUR bağlantılı bir döner tahrikin hava tahliyesi	17
[8] Kısma plakası (tek etkili) VABF-B14-F1B1P1-FF14	Tek etkili döner tahriklerde debi kontrolü	18
[9] Kısma plakası (çift etkili) VABF-B14-F1B1P2-FF14	Çift etkili döner tahriklerde debi kontrolü	18
[10] Konektör plakası VABS-B14-TF ... 14	Bağlantı plakası ile Namur valfini G1/4" ve NPT1/4" dişli ile Inline valf olarak kullanmak mümkündür	18
[11] Otomatik bağlantı rakoru QS	Dış çap kalibreli basınçlı hava hortumlarını bağlamak için	18
[12] Susturucu	-	19

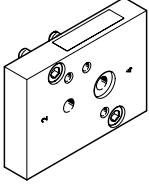
## Çevre birimlerine genel bakış

Aksesuar		→ Sayfa/İnternet
Tip/sipariş kodu	Açıklama	
[13] Kapak	Hava tahliye emniyeti IP65. Tahrikin yay bölgesi, tek yönlü sistem tarafından agresif ortam havası ve su girişine karşı korunur	19

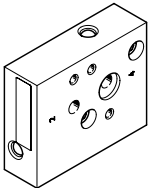


## Aksesuar

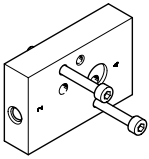
## Montaj plakası VABA-B14-FL12-FL14

	Montaj türü	Çalışma basıncı	Korozyon direnci sınıfı KBK	Parça no.	Tip
	geçiş deliği ile	1.5 ... 10 Bar	2 - orta derece korozyona maruziyet	<b>8098889</b>	<b>VABA-B14-FL12-FL14</b>

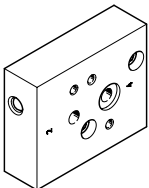
## Montaj plakası VABS-B14-270-FF14

	Montaj türü	Çalışma basıncı	Korozyon direnci sınıfı KBK	Parça no.	Tip
	geçiş deliği ile	1.5 ... 10 Bar	2 - orta derece korozyona maruziyet	<b>8098891</b>	<b>VABS-B14-270-FF14</b>

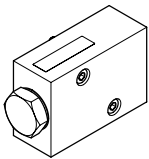
## Montaj plakası VABS-B14-180-FF14

	Montaj türü	Çalışma basıncı	Korozyon direnci sınıfı KBK	Parça no.	Tip
	geçiş deliği ile	1.5 ... 10 Bar	2 - orta derece korozyona maruziyet	<b>8099347</b>	<b>VABS-B14-180-FF14</b>

## Montaj plakası VABS-B14-90-FF14

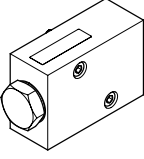
	Montaj türü	Çalışma basıncı	Korozyon direnci sınıfı KBK	Parça no.	Tip
	geçiş deliği ile	1.5 ... 10 Bar	2 - orta derece korozyona maruziyet	<b>8098888</b>	<b>VABS-B14-90-FF14</b>

## Hava tahliye plakası VABF-B14-M3-...14

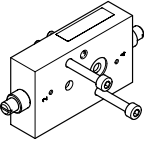
	Montaj türü	Çalışma basıncı	Korozyon direnci sınıfı KBK	Parça no.	Tip
	geçiş deliği ile	1.5 ... 10 Bar	2 - orta derece korozyona maruziyet	<b>8099627</b>	<b>VABF-B14-M3-N14</b>

## Aksesuar

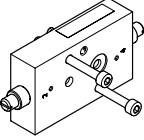
## Hava tahliye plakası VABF-B14-M3-...14

	Montaj türü	Çalışma basıncı	Korozyon direnci sınıfı KBK	Parça no.	Tip
	geçiş deliği ile	1.5 ... 10 Bar	2 - orta derece korozyona maruziyet	<b>8099350</b>	<b>VABF-B14-M3-G14</b>

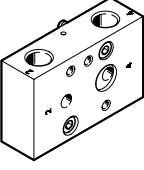
## Kısma plakası (tek etkili) VABF-B14-F1B1P1-FF14

	Montaj türü	Çalışma basıncı	Korozyon direnci sınıfı KBK	Parça no.	Tip
	geçiş deliği ile	1.5 ... 10 Bar	2 - orta derece korozyona maruziyet	<b>8098885</b>	<b>VABF-B14-F1B1P1-FF14</b>

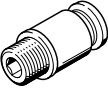
## Kısma plakası (çift etkili) VABF-B14-F1B1P2-FF14

	Montaj türü	Çalışma basıncı	Korozyon direnci sınıfı KBK	Parça no.	Tip
	geçiş deliği ile	1.5 ... 10 Bar	2 - orta derece korozyona maruziyet	<b>8098887</b>	<b>VABF-B14-F1B1P2-FF14</b>


## Konektör plakası VABS-B14-T-F ... 14

	Montaj türü	Çalışma basıncı	Korozyon direnci sınıfı KBK	Parça no.	Tip
	geçiş deliği ile	1.5 ... 10 Bar	2 - orta derece korozyona maruziyet	<b>8099628</b>	<b>VABS-B14-T-FN14</b>
				<b>8098884</b>	<b>VABS-B14-T-FG14</b>

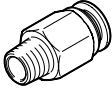
## Otomatik bağlantı rakoru QS

	Pnömatik bağlantı 1	Pnömatik bağlantı 2	Parça no.	Tip
	Erkek dış G1/8	dış çapı Ø 4 mm olan hortum için	★ <b>186106</b>	<b>QS-G1/8-4-I</b>
			★ <b>186095</b>	<b>QS-G1/8-4</b>
		dış çapı Ø 6 mm olan hortum için	★ <b>186107</b>	<b>QS-G1/8-6-I</b>
			★ <b>186096</b>	<b>QS-G1/8-6</b>
		dış çapı Ø 8 mm olan hortum için	★ <b>186109</b>	<b>QS-G1/8-8-I</b>
	★ <b>186098</b>	<b>QS-G1/8-8</b>		
		dış çapı Ø 10 mm olan hortum için	★ <b>132999</b>	<b>QS-G1/8-10-I</b>


## Çabuk Bağlantı Rakoru NPQE


	Pnömatik bağlantı 1	Pnömatik bağlantı 2	Parça no.	Tip
	Erkek dış R1/8	dış çapı Ø 4 mm olan hortum için	<b>8112913</b>	<b>NPQE-D-R18-Q4-P10</b>

## Aksesuar

Çabuk Bağlantı Rakoru NPQE				
	Pnömatik bağlantı 1	Pnömatik bağlantı 2	Parça no.	Tip
	Erkek dış R1/8	dış çapı Ø 6 mm olan hortum için	8112914	NPQE-D-R18-Q6-P10
		dış çapı Ø 8 mm olan hortum için	8112915	NPQE-D-R18-Q8-P10
		dış çapı Ø 10 mm olan hortum için	8112916	NPQE-D-R18-Q10-P10
		dış çapı Ø 12 mm olan hortum için	8112917	NPQE-D-R18-Q12-P10

Bağlantı kablosu NEBV						
	Kablo yapısı	Nominal çalışma gerilimi DC	Kablo uzunluğu	Ürün ağırlığı	Parça no.	Tip
	2 x 0,75 mm <sup>2</sup>	24 V	2.5 m	120 Gram	8032623	NEBV-C1SW2L-P-K-2.5-N-LE2-S9
			5 m	230 Gram	8032626	NEBV-C1SW2L-P-K-5-N-LE2-S9
			10 m	440 Gram	8032627	NEBV-C1SW2L-P-K-10-N-LE2-S9
	3 x 0,5 mm <sup>2</sup>		2.5 m	125 Gram	8032628	NEBV-C1SW3-K-2.5-N-LE3-S9
			5 m	235 Gram	8032629	NEBV-C1SW3-K-5-N-LE3-S9

Susturucu			
	Pnömatik bağlantı	Parça no.	Tip
	G1/8	★ 1206622	AMTE-M-H-G18
		★ 2307	U-1/8
		534222	U-1/8-50
		★ 1205860	AMTE-M-LH-G18
		3670	U-1/8-I
		6841	U-1/8-B
		★ 161419	UC-1/8

Kapak			
	Kapak malzemesi	Parça no.	Tip
	POM	8049538	VAMC-B10-20-CH2-S