

## Paralel tutucular HGPM, mikro



- Montaj için minyatürleştirilmiş ve optimize edilmiş
- Çok yönlü ve esnek

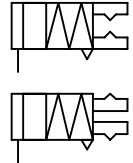
Ek bilgi → Internet: [.../hgpm](http://www.festo.com/hgpm)

Ürün gamına genel bakış								
İşlev	Versiyon	Boyut	Tutucu çenesi başına tutma kuvveti [N]	Tipler				
				EO	EZ	G6	G8	G9
HGPM								
Tek etkili	Paralel tutucu	8, 12	8 ... 17.5	■	■	■	■	■

## Tipler

EO	Tek etkili, açık	G6	Strok kompanzasyonu için ayarlanabilir flanş	G9	Flanş bağlantı
EZ	Tek etkili, kapalı	G8	Sıkmalı hortum ağzı		

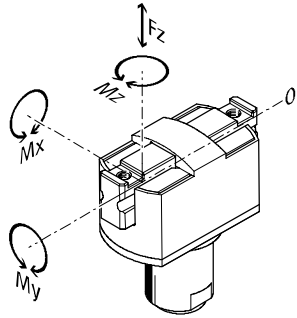
## Teknik özellikler



Malzemeler  
Gövde: Anotlanmış alüminyum  
Tutucu çenesi: Paslanmaz çelik  
Kapak: Poliasetal

## Teknik özellikler

Boyutlar → P-499



Boyut	8	12
Pnömatik bağlantı	M3	
Tutucu çenesi başına strok [mm]	2	3
6 bar'da maks. tutucu par. uzunluğu [mm]	20	30
6 bar'da tutucu çenesi başına tutma kuvv. [N]	Açma	8
	Kapama	8
6 bar'da toplam tutma kuvveti [N]	Açma	16
	Kapama	16
Tekrarlama hassasiyeti <sup>1) 2)</sup> [mm]	< 0.05	
Maks. çalışma frekansı [Hz]	4	
Merkezlendirme hassasiyeti [mm]	< Ø 0.15 (yalnız HGPM-...-G8 ve HGPM-...-G9 için geçerlidir)	
Maks. izin verilen kuvvet Fz [N]	10	30
Maks. izin verilen tork Mx [Nm]	0.15	0.5
Maks. izin verilen tork My [Nm]	0.15	0.5
Maks. izin verilen tork Mz [Nm]	0.15	0.5

- 1) Son konum, sabit çalışma şartları altında arka arkaya 100 strok ile tutucu çenelerinin hareket yönünde kayar.
- 2) Belirtilen değerler yay kuvvetiyle değil, yalnız basınçlı hava ile tutmada geçerlidir.

## Çalışma şartları

Çalışma basıncı [bar]	4 ... 8
Ortam sıcaklığı [°C]	+5 ... +60

## Paralel tutucular HGPM, mikro

## Sipariş kodu

Tek etkili

HGPM

## Tip

HGPM Paralel tutucu

## Boyut

8, 12

## Tutucu çenesi konumu

EO Tek etkili, açık

EZ Tek etkili, kapalı

## Montaj seçenekleri

G6 Strok kompanzasyonu için ayarlanabilir

flanş

G8 Sıkmalı hortum ağzı

G9 Montaj flanşı

05

## Sipariş örneği:

HGPM-12-EZ-G9

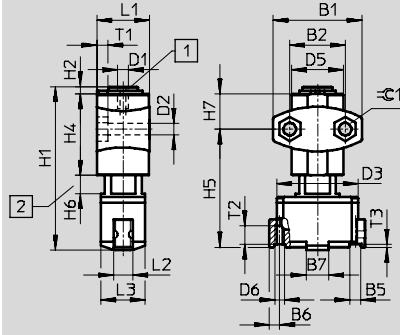
Paralel tutucu HGPM - boyut 12 - tutma çenesi konumu tek etkili - kapalı - montaj flanşı

## Paralel tutucular HGPM, mikro

## Boyutlar

CAD verilerini indirmek için → [www.festo.com](http://www.festo.com)

G6 – Strok kompanzasyonlu



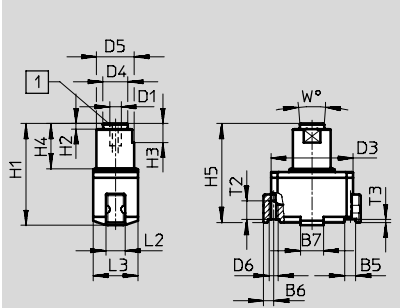
- 1 Besleme portu
- 2 Strok kompanzasyonu
- 3 Kapalı
- 4 Açık (ilk konum)
- 5 Kapalı (ilk konum)
- 6 Açık

Tip	B1	B2	B3	B4	B5	B6	B7	D1	D2	D3	D5	D6	H1
			±0.3	±0.3	+0.05/+0.02	+0.19/-0.23	±0.1		∅	∅	∅		±0.3
HGPM-08-EO-G6	24 ±0.1	15 ±0.25	22	26	3	2.75	6.2	M3	3.4 ±0.2	22	15 ±0.5	M2.5	44.2
HGPM-08-EZ-G6													
HGPM-12-EO-G6	35 ±0.1	24 ±0.25	33	39	4	4	9	M3	4.5 ±0.2	33	22 ±0.5	M3	63
HGPM-12-EZ-G6													

Tip	H2	H4	H5	H6	H7	L1	L2	L3	T1	T2 <sup>1)</sup>	T3	≈C1
				+0.7/-0.2	±0.3	+0.1/-0.3	-0.1	±0.1				
HGPM-08-EO-G6	2 ±0.1/-0.3	22 -0.3	31.9 ±0.8/-0.65	0 ... 5	9.5	14.3	5	12	3 -0.2	4	0.8	5.7
HGPM-08-EZ-G6												
HGPM-12-EO-G6	3 ±0.2/-0.3	29 -0.3	46.6 ±0.8/-0.7	0 ... 8	12.5	20.35	7	18	4 -0.2	6	1	7.5
HGPM-12-EZ-G6												

1) Maksimum vidalama diş uzunluğunu aşmayın.

## G8– Sıkmalı hortum ağızı



Montaj örneği

- 1 Besleme portu
- 7 O-ring:  
HGPM-08: 6x1  
HGPM-12: 10x1  
(teslimat kapsamına dahil değildir)
- 8 Dişli pim M3x3 DIN 913  
(teslimat kapsamına dahil değildir)

Tip	B3	B4	B5	B6	B7	D1	D3	D4	D5	D6	D7
	±0.3	±0.3	+0.05/+0.02	+0.19/-0.23	±0.1		∅	∅	∅		∅
HGPM-08-EO-G8	22	26	3	2.75	6.2	M3	22	6.6	10 h8	M2.5	8
HGPM-08-EZ-G8											
HGPM-12-EO-G8	33	39	4	4	9	M3	33	10.6	15 h8	M3	12
HGPM-12-EZ-G8											

Tip	D8	H1	H2	H3	H4	H5	L2	L3	T2 <sup>1)</sup>	T3	W
	∅	±0.3					-0.1	±0.1			
HGPM-08-EO-G8	10	27.2	1.4 -0.1	5	12 ±0.1	26.4 ±0.2/-0.25	5	12	4	0.8	8°
HGPM-08-EZ-G8											
HGPM-12-EO-G8	15	41	1.4 -0.1	7 ±0.1	18 ±0.1	40.15 ±0.2/-0.25	7	18	6	1	8°
HGPM-12-EZ-G8											

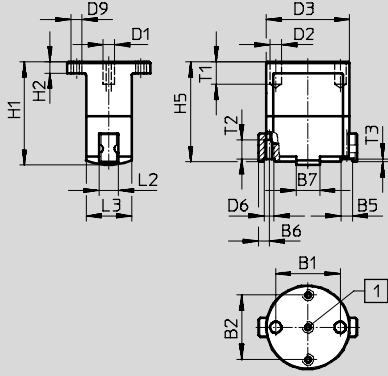
1) Maksimum vidalama diş uzunluğunu aşmayın.

## Paralel tutucular HGPM, mikro

CAD verilerini indirmek için → [www.festo.com](http://www.festo.com)

## Boyutlar

G9 – Flanş bağlantılı



1 Besleme portu

05

Tip	B1	B2	B3	B4	B5	B6	B7	D1	D2	D3
HGPM-08-EO-G9	17 ±0.02	17 ±0.1	±0.3	±0.3	+0.05/+0.02	+0.19/-0.23	±0.1	M3	3 F8	22
HGPM-08-EZ-G9										
HGPM-12-EO-G9	27 ±0.02	27 ±0.1	±0.3	±0.3	+0.05/+0.02	+0.19/-0.23	±0.1	M3	3 F8	33
HGPM-12-EZ-G9										

Tip	D6	D9	H1	H2	H5	L2	L3	T1	T2 <sup>1)</sup>	T3
HGPM-08-EO-G9	M2.5	M3	±0.3			-0.1	±0.1			
HGPM-08-EZ-G9			27.2	3 ±0.2	26.4 +0.2/-0.25	5	12	min. 6	4	0.8
HGPM-12-EO-G9	M3	M3	±0.3			-0.1	±0.1			
HGPM-12-EZ-G9			41	5 ±0.2	40.15 +0.2/-0.25	7	18	min. 6	6	1

1) Maksimum vidalama diş uzunluğunu aşmayın.