

## Dişli kayışlı eksenler EGC-TB-KF, bilyalı rulman yataklı



- Yüksek hızlar ve itme kuvvetleri
- Bilyalı rulman yatağı ve rijit profil
- Büyük yükler ve torklar
- Motor bağlantı seçiminde serbestlik

Ek bilgi → Internet: [.../egc-tb](#)

Ürün gamına genel bakış					
Versiyon	Boyut	Strok [mm]	İtme kuvveti [N]	Tipler	→ Sayfa/Internet
				GK	
Bilyalı rulman yatağı KF	50, 70, 80, 120, 185	50 ... 8,500	50 ... 2,500	■	E-92
Pasif yatak eksenli EGC-FA	70, 80, 120, 185	50 ... 8,500	–	■	egc-fa

## Tipler

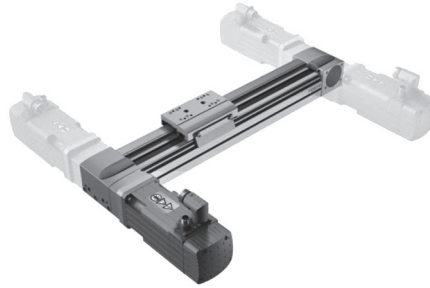
GK	Standart taşıyıcı araba	GP	Taşıyıcı araba, korumalı	GQ	Uzun taşıyıcı araba, korumalı	KL	İlave taşıyıcı araba solda
GV	Uzun taşıyıcı araba					KR	İlave taşıyıcı araba sağda

## Bir bakışta

Güçlü	Ekonomik	Çok yönlü
<ul style="list-style-type: none"> <li>• Optimum kesitli büyük boyutlandırılmış profiller eksene maksimum rijitlik ve yük kapasitesi sağlar</li> <li>• Hız, hızlanma ve tork dayanımı yeni standartları belirler</li> </ul>	<ul style="list-style-type: none"> <li>• Teknik özelliklere ek olarak dişli kayışlı eksen mükemmel fiyat/performans oranına sahiptir</li> <li>• EGC'nin yüksek performansı sayesinde çoğu kez daha küçük ebatta kullanmak mümkündür</li> </ul>	<ul style="list-style-type: none"> <li>• Korumalı yataklar gibi çok sayıda ebat ve tip birçok uygulamaya hitap eder</li> <li>• Profil kanalındaki yaklaşım sensörleriyle yer kazandıran konum algılaması mümkündür</li> </ul>

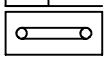
## Esnek motor bağlantısı

Motor pozisyonu 4 tarafta serbestçe seçilebilir ve istenildiği zaman değiştirilebilir.

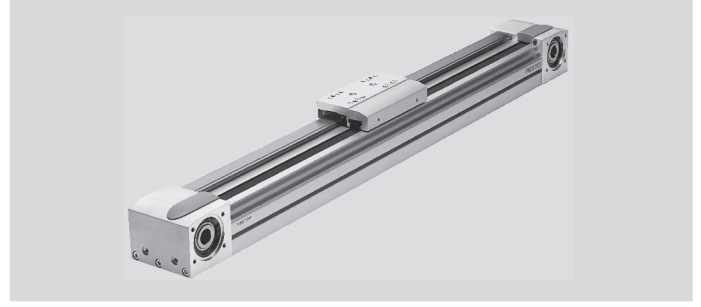


## Dişli kayışlı eksenler EGC-TB-KF, bilyalı rulmak yataklı

### Teknik özellikler



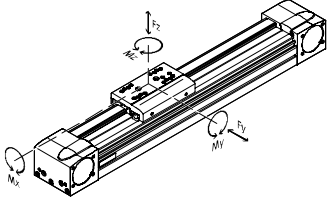
**Malzemeler**  
Eksen kapağı, profil, kızak:  
Eloksallı presle işlenmiş alüminyum alaşım  
Kılavuz ray: Yüksek alaşımlı çelik  
Triger kayış dişlisi: Paslanmaz çelik  
Dişli kayış: Naylon kaplı cam elyaf katkılı polikloropren



03

### Teknik özellikler

Boyutlar → E-97



**Not**  
PositioningDrives  
boyutlandırma yazılımı  
→ [www.festo.com](http://www.festo.com)

Boyut		50	70	80	120	185
Çalışma stroğu	[mm]	50 ... 1900	50 ... 5000	50 ... 8500	50 ... 8500	50 ... 8500
Maks. itme kuvveti $F_x$	[N]	50	100	350	800	2500
Maks. yüksüz tork <sup>1)</sup>	[Nm]	0,072	0,18	0,4	0,8	4,05
Kaymaya karşı yüksüz maks. direnç <sup>1)</sup>	[N]	8	14,5	28	40,2	110
Maks. tahrik torku	[Nm]	0,46	1,24	5	16	93
Maks. hız	[m/s]	3	5			
Maks. ivme	[m/s <sup>2</sup> ]	50				
Tekrarlama hassasiyeti	[mm]	±0,08				±0,1
Maks. izin verilen kuvvet $F_y$	[N]	650	1850	3050	6,890	15200
Maks. izin verilen kuvvet $F_z$	[N]	650	1850	3050	6,890	15200
Maks. izin verilen tork $M_x$	[Nm]	3,5	16	36	144	529
Maks. izin verilen tork $M_y$	[Nm]	10	51	97	380	1157
Maks. izin verilen tork $M_z$	[Nm]	10	51	97	380	1157

1) 0,2 m/s'de, GK tipi ile.

### Çalışma şartları

Ortam sıcaklığı <sup>2)</sup>	[°C]	-10 ... +60
Koruma sınıfı		IP40

2) Yaklaşım sensörlerinin çalışma aralığını dikkate alın.

### Dişli kayış

Boyut		50	70	80	120	185
Adım	[mm]	2	3	3	5	8
Uzama <sup>3)</sup>	[%]	0,094	0,08	0,24	0,13	0,29
Etkin çap	[mm]	18,46	24,83	28,65	39,79	73,85
İlerleme boyu (mesafesi)	[mm/dev.]	58	78	90	125	232

3) Maks. itme kuvvetinde.

### Kütlelesel atalet momenti

Boyut		50	70	80	120	185
$J_0$	GK [kg mm <sup>2</sup> ]	16,94	83,34	205,9	1241	17976
	GV [kg mm <sup>2</sup> ]	-	110	265	1465	19690
$J_S$ strok metresi başına	[kg mm <sup>2</sup> /m]	2,6	10,6	18,8	93	760
$J_L$ etkin kg yük başına	[kg mm <sup>2</sup> /kg]	85	154	205	396	1363,5
$J_W$	GK [kg mm <sup>2</sup> ]	3,56	56,32	126,73	861	8846
	GV [kg mm <sup>2</sup> ]	-	82,52	185,22	1080	10523

Tüm eksenin  $J_A$  kütlelesel atalet momenti şu şekilde hesaplanır:

$$J_A = J_0 + J_W + J_S \times \text{çalışan strok [m]} + J_L \times \text{metkin yük [kg]}$$

## Dişli kayışlı eksenler EGC-TB-KF, bilyalı rulman yataklı

## Sipariş kodu

EGC		-		-		-	TB	-	KF	-		GK
<b>Tip</b>												
EGC	Elektromekanik lineer eksen											
<b>Boyut</b>												
	<b>Strok [mm]</b>											
50	50 ... 1900											
70	50 ... 5000											
80	50 ... 8500											
120	50 ... 8500											
185	50 ... 8500											
<b>Eksen tahrik mekanizması</b>												
TB	Dişli kayış tahriği											
<b>Yatak</b>												
KF	Bilyalı rulman yatağı											
<b>Strok rezervi</b>												
...H	0 ... 999 (0 = strok rezervi yok)											1
<b>Kızak</b>												
GK	Standart taşıyıcı araba											

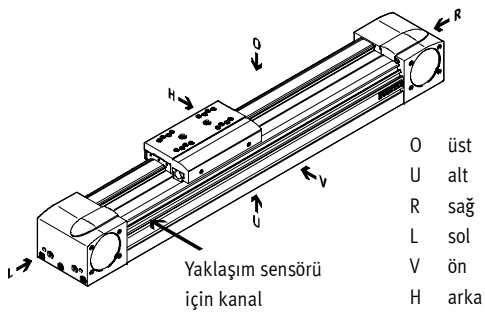
- 1 Strok uzunluğu ile 2x strok rezervi toplamı maksimum çalışma stroğunu aşmamalıdır.

## Sipariş örneği:

EGC-70-500-TB-KF-100H-GK

Elektromekanik lineer eksen EGC - boyut 70 - strok 500 mm - dişli kayış tahriği - bilyalı rulman yatağı - strok rezervi 100 mm - standart taşıyıcı araba

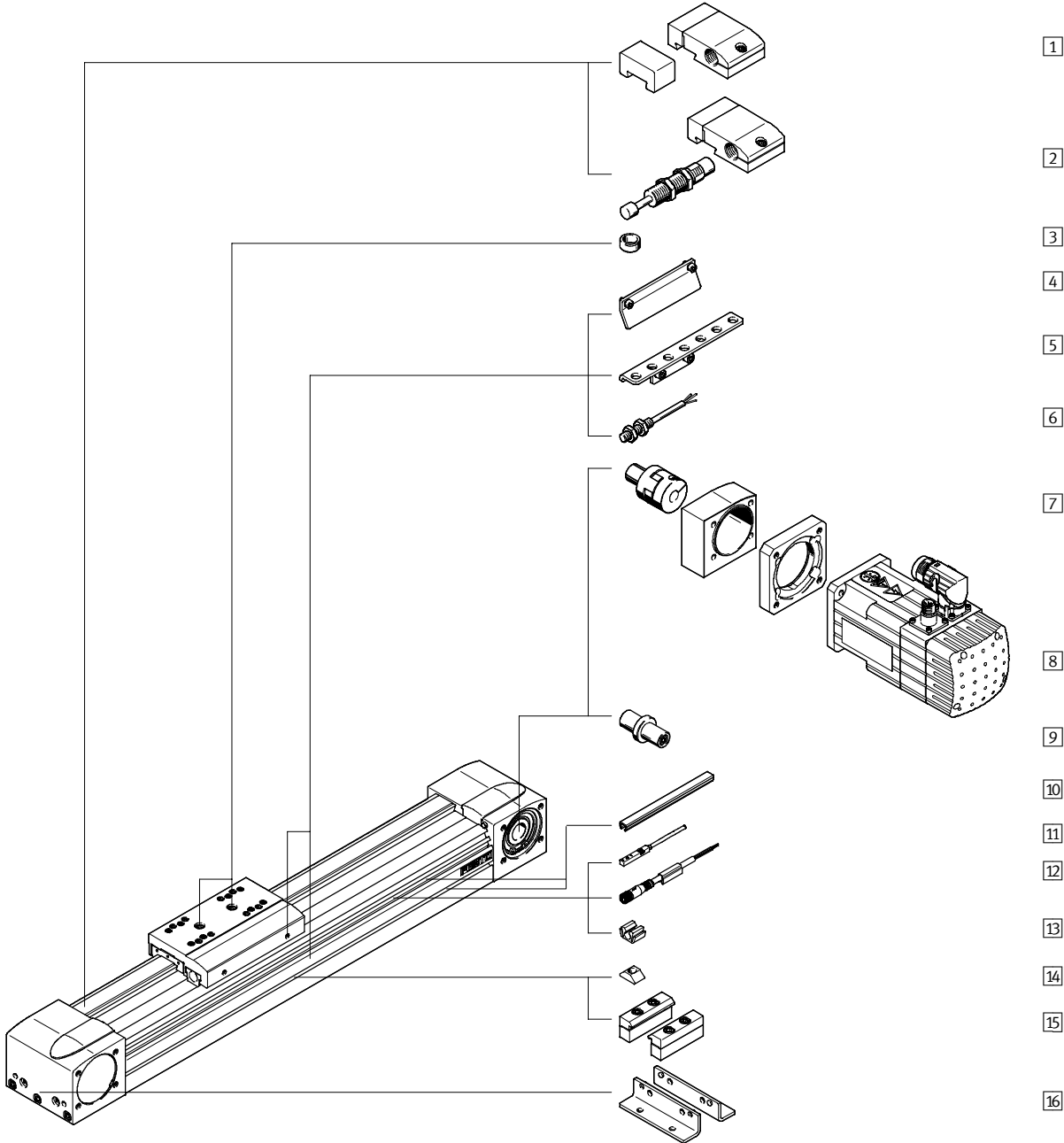
## Sipariş yardımı



## Dişli kayışlı eksenler EGC-TB-KF, bilyalı rulman yataklı

### Ekipmanlara genel bakış

03



Aksesuarlar	→ Sayfa/İnternet
1 Kauçuk darbe emici NPE/darbe emici bağlantı parçası KYE	E-95
2 Darbe emici YSRW/darbe emici bağlantı parçası KYE	E-95
3 Merkezleme pimi/burcu ZBS/ZBH	E-95
4 Sensör sacı SF-EGC	E-95
5 Sensör braket HWS-EGC	E-95
6 Endüktif yaklaşım sensörü SIEN	E-95
7 Eksenel kit EAMM-A	E-95
8 Motor EMMS	E-95
9 Faturalı mil EAMB	E-96
10 Kanal kapağı ABP/ABP-S	E-96
11 Endüktif yaklaşım sensörü SIES	E-96
12 Bağlantı kablosu NEBU	E-96
13 Klips SMBK	E-96
14 Kanal somunu NST	E-96
15 Profil montaj MUE	E-96
16 Ayak bağlantı parçaları HPE	E-96

## Dişli kayışlı eksenler EGC-TB-KF, bilyalı rulman yatakları

Sipariş bilgileri		
	Boyut	Sipariş kodu
<b>1</b> Kauçuk darbe emici		
	50	NPE-50
	70	NPE-70
	80	NPE-80
	120	NPE-120
	185	NPE-185
<b>1</b> Darbe emici bağlantı parçası <span style="float: right;">Boyutlar → E-100</span>		
	50	KYE-50
	70	KYE-70
	80	KYE-80
	120	KYE-120
	185	KYE-185
<b>2</b> Darbe emici <span style="float: right;">Teknik özellikler → Internet: ysrw</span>		
	50	YSRW-5-8
	70	YSRW-8-14
	80	YSRW-12-20
	120	YSRW-16-26
	185	YSRW-20-34
<b>3</b> Merkezleme pimi <sup>1)2)</sup> <span style="float: right;">Boyutlar → Internet: zbs</span>		
	50, 70	ZBS-5
<b>3</b> Merkezleme burcu <sup>1)2)</sup> <span style="float: right;">Boyutlar → Internet: zbh</span>		
	80, 120, 185	ZBH-9
<b>4</b> Sensör sacı <sup>3)</sup> <span style="float: right;">Boyutlar → E-100</span>		
	50	SF-EGC-1-50
	70	SF-EGC-1-70
	80	SF-EGC-1-80
	120	SF-EGC-1-120
	185	SF-EGC-1-185
<b>4</b> Sensör sacı <sup>4)</sup> <span style="float: right;">Boyutlar → E-100</span>		
	70	SF-EGC-2-70
	80	SF-EGC-2-80
	120	SF-EGC-2-120
	185	SF-EGC-2-185
	<b>5</b> Sensör braket <sup>5)</sup> <span style="float: right;">Boyutlar → E-100</span>	
	70	HWS-EGC-M5
	80	HWS-EGC-M5
	120	HWS-EGC-M8
	185	HWS-EGC-M8:KURZ

- 1) Ambalaj birimi 10 adet.
- 2) 6 merkezleme pimi/burcu eksenin teslimat kapsamına dahildir.
- 3) SIES-8M yaklaşım sensörüyle algılama için.
- 4) SIEN-M8B veya SIES-8M yaklaşım sensörüyle algılama için.
- 5) SIEN-M8B yaklaşım sensörü için.

Sipariş bilgileri		
	Boyut	Sipariş kodu
<b>6</b> Endüktif yaklaşım sensörü, N/A kontak, M8 <span style="float: right;">Teknik özellikler → E-714</span>		
	PNP, kablo	SIEN-M8B-PS-K-L
	PNP, soket	SIEN-M8B-PS-S-L
<b>N/K kontak, M8</b> <span style="float: right;">Teknik özellikler → E-714</span>		
	PNP, kablo	SIEN-M8B-PO-K-L
	PNP, soket	SIEN-M8B-PO-S-L

Sipariş bilgisi	
Motor	Eksenel kit
Sipariş kodu	
<b>7/8</b> İzin verilen eksen/eksenel kitli motor kombinasyonları <span style="float: right;">Boyutlar → E-101</span>	
<b>EGC-50</b>	
Servo motor ile	
EMMS-AS-55-S-...	EAMM-A-L27-55A
Step motoru ile	
EMMS-ST-57-S-...	EAMM-A-L27-57A
<b>EGC-70</b>	
Servo motor ile	
EMMS-AS-70-S-...	EAMM-A-L38-70A
Step motoru ile	
EMMS-ST-57-M-...	EAMM-A-L38-57A
EMMS-ST-87-S-...	EAMM-A-L38-87A
<b>EGC-80</b>	
Servo motor ile	
EMMS-AS-70-M-...	EAMM-A-L48-70A
EMMS-AS-100-S-...	EAMM-A-L48-100A
Step motoru ile	
EMMS-ST-87-S-...	EAMM-A-L48-87A
EMMS-ST-87-M-...	
<b>EGC-120</b>	
Servo motor ile	
EMMS-AS-100-S-...	EAMM-A-L62-100A
EMMS-AS-140-M-...	EAMM-A-L62-140A
<b>EGC-185</b>	
Servo motor ile	
EMMS-AS-140-M-...	EAMM-A-L95-140A

## Dişli kayışlı eksenler EGC-TB-KF, bilyalı rulman yatakları

03

Sipariş bilgileri		
Redüktör	Motor	Eksenel kit
Sipariş kodu		
[7]/[8] İzin verilen eksen/eksenel kitli motor kombinasyonları Boyutlar → E-101		
<b>EGC-50</b>		
Servo motor ile		
EMGA-40-P-G3-SAS-40	EMMS-AS-40-M-...	EAMM-A-L27-40G
<b>EGC-70</b>		
Servo motor ile		
EMGA-60-P-G3-SAS-55	EMMS-AS-55-S-...	EAMM-A-L38-60G
<b>EGC-80</b>		
Servo motor ile		
EMGA-60-P-G3-SAS-70	EMMS-AS-70-M-...	EAMM-A-L48-60G
<b>EGC-120</b>		
Servo motor ile		
EMGA-80-P-G3-SAS-100	EMMS-AS-100-S-...	EAMM-A-L62-80G
<b>EGC-185</b>		
Servo motor ile		
EMGA-120-P-G3-SAS-140	EMMS-AS-140-M-...	EAMM-A-L95-120G

Sipariş bilgileri		
	Boyut	Sipariş kodu
<b>[9] Faturalı mil</b>		
	50	EAMB-16-7-8X15-8X10
	70	EAMB-18-9-8X16-10X12
	80	EAMB-24-6-15X21-16X20
	120	EAMB-34-6-25X26-23X27
	185	EAMB-44-7-35X30-32X32
<b>[10] Kanal kapağı<sup>1)</sup></b>		
	Montaj kanalı için	
	70, 80	ABP-5
	120, 185	ABP-8
	Sensör kanalı için	
	50 ... 185	ABP-5-S1
<b>[11] T-kanal için yaklaşım sensörü, endüktif</b>		
N/A kontak Teknik özellikler → E-731		
	PNP, kablo	SIES-8M-PS-24V-K-7,5-OE
	PNP, soket	SIES-8M-PS-24V-K-0,3-M8D
	NPN, kablo	SIES-8M-NS-24V-K-7,5-OE
	NPN, soket	SIES-8M-NS-24V-K-0,3-M8D
N/K kontak Teknik özellikler → E-731		
	PNP, kablo	SIES-8M-PO-24V-K-7,5-OE
	PNP, soket	SIES-8M-PO-24V-K-0,3-M8D
	NPN, kablo	SIES-8M-NO-24V-K-7,5-OE
	NPN, soket	SIES-8M-NO-24V-K-0,3-M8D

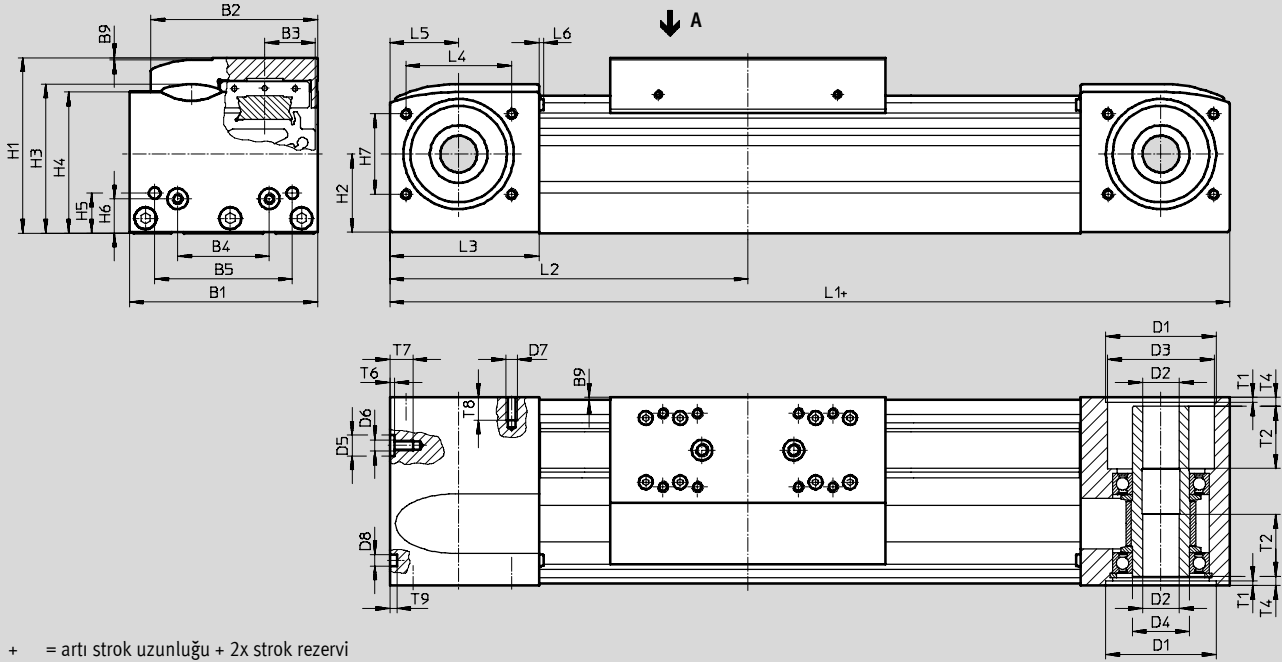
1) Ambalaj birimi 2x 0,5 m.

Sipariş bilgileri		
	Boyut	Sipariş kodu
<b>[12] Bağlantı kablosu, düz soket</b> Teknik özellikler → E-857		
<b>[12] Bağlantı kablosu, düz soket</b> Teknik özellikler → Internet: nebu		
	2,5 m	NEBU-M8G3-K-2.5-LE3
	5 m	NEBU-M8G3-K-5-LE3
<b>Açılı soket</b> Teknik özellikler → E-857		
<b>Açılı soket</b> Teknik özellikler → Internet: nebu		
	2,5 m	NEBU-M8W3-K-2.5-LE3
	5 m	NEBU-M8W3-K-5-LE3
<b>[13] Klips</b>		
	50 ... 185	SMBK-8
<b>[14] Kanal somunu</b> Boyutlar → Internet: nst		
	50	NST-3-M3
	70, 80	NST-5-M5
	120, 185	NST-8-M6
<b>[15] Profil bağlantı</b> Boyutlar → E-102		
	50	MUE-50
	70	MUE-70/80
	80	MUE-70/80
	120	MUE-120/185
	185	MUE-120/185
<b>[16] Ayak bağlantı</b> Boyutlar → E-102		
	50	HPE-50
	70	HPE-70
	80	HPE-80
	120	HPE-120
	185	HPE-185

## Dişli kayışlı eksenler EGC-TB-KF, bilyalı rulman yataklı

### Boyutlar

CAD verilerini indirmek için → [www.festo.com](http://www.festo.com)



### Not

Kızakta deformasyonu önlemek için, yatak yüzeyleri minimum 0,01 mm aralığını korumalıdır.

Boyut	B1	B2	B3	B4	B5	B9	D1	D2	D3	D4	D5	D6
							H7	Ø H7	Ø	Ø	Ø H7	
50	48	39	11,5	20	35	1	27	8	20	15	-	M4
70	69	58,6	16,5	30	45	1	38	10	28	20	-	M5
80	82	72,6	22	40	60	1	48	16	46,5	25	9	M5
120	120	107	33	80	40	1	62	23	59	35	-	M8
185	186	169	53	120	80	1	95	32	90	60	-	M10

Boyut	D7	D8 Ø H7	H1	H2	H3	H4	H5	H6	H7	L1	
										GK	GV
50	M3	5	42,5	16,5	37,6	35,5	10,5	10,5	18	155	-
70	M5	5	64	28	53,7	50,8	13	13	29	246	346
80	M5	5	76,5	34,5	65	61,5	17,5	15	35	286	386
120	M6	9	111,5	51,6	95,9	91,1	22	22	54	446	546
185	M8	9	172,5	80,5	152,6	143	25	25	80	612	712

Boyut	L2		L3	L4	L5	L6	T1	T2	T4	T6	T7	T8	T9
	GK	GV											
50	77,5	-	40	26	20	1,8	1,5	-	5,9	-	7	8	3,1
70	123	173	57,5	36	27,5	1,8	2,1	18	7,15	-	10	12	3,1
80	143	193	65	46	30	2	2,1	27	4	2,1	10	10	3,1
120	223	273	100	64	50	2	3,1	29,5	4	-	16	14	2,1
185	306	356	140	80	70	2	2,8	34,5	4	-	20	17	2,1

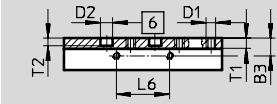
## Dişli kayışlı eksenler EGC-TB-KF, bilyalı rulman yatakları

### Boyutlar

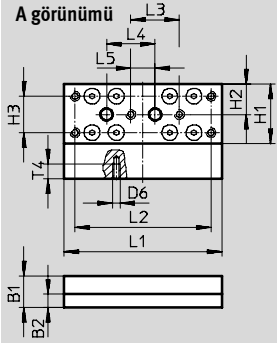
CAD verilerini indirmek için → [www.festo.com](http://www.festo.com)

GK – Standart taşıyıcı araba

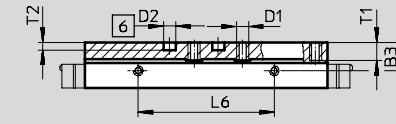
#### Boyut 50



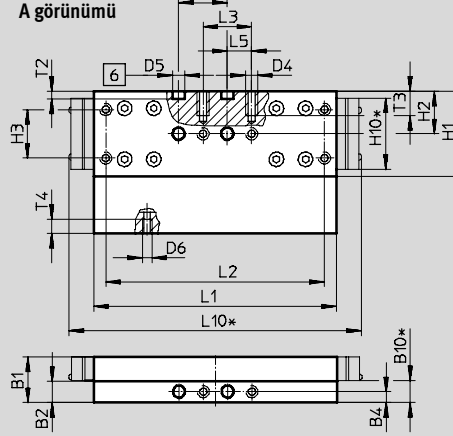
#### A görünümü



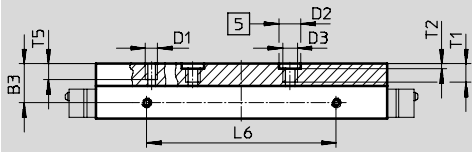
#### Boyut 70



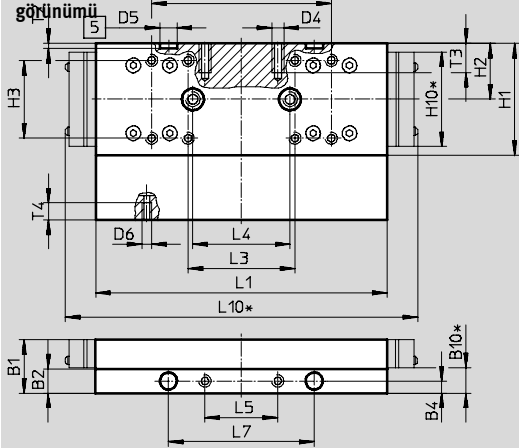
#### A görünümü



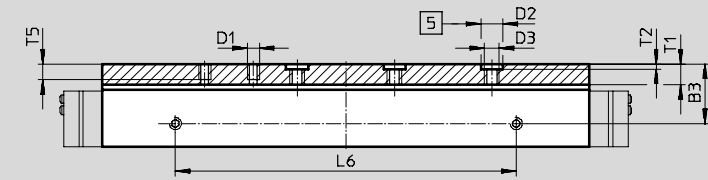
#### Boyut 80



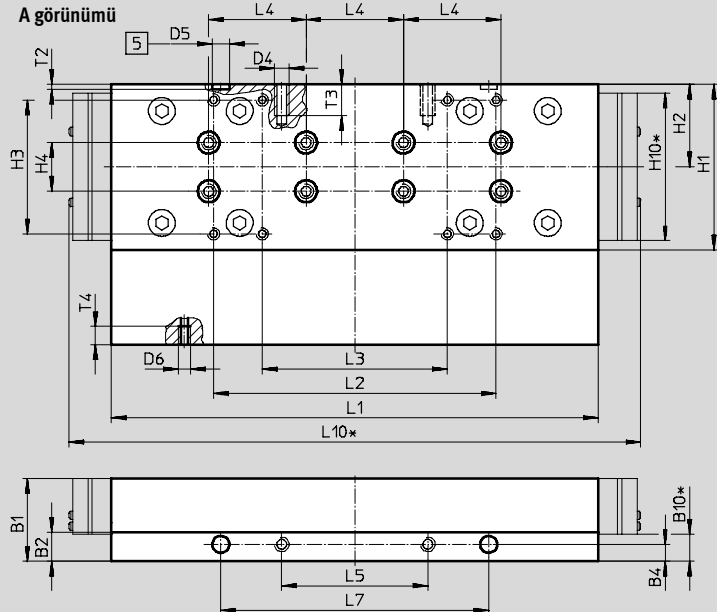
#### A



#### Boyut 120



#### A görünümü



5 Merkezleme burcu için delik

6 Merkezleme pimi için delik

\* Korumalı versiyon



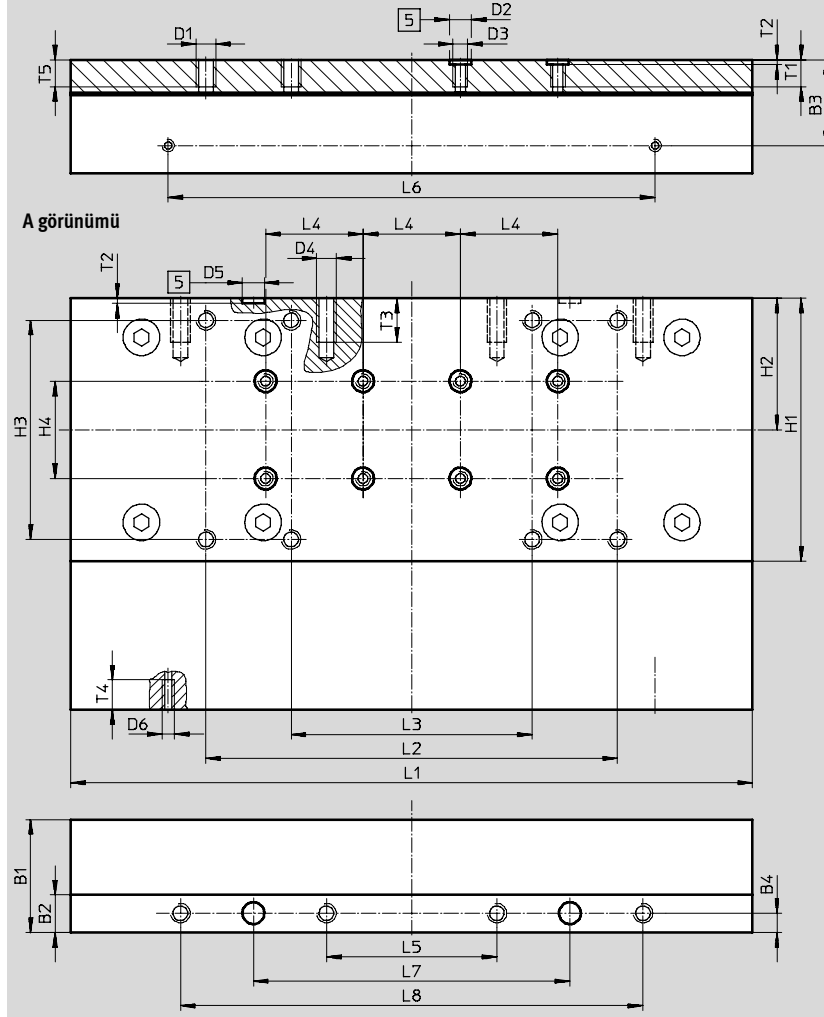
## Dişli kayışlı eksenler EGC-TB-KF, bilyalı rulman yatakları

### Boyutlar

CAD verilerini indirmek için → [www.festo.com](http://www.festo.com)

GK – Standart taşıyıcı araba

### Boyut 185



5 Merkezleme burcu için delik

Boyut	B1	B2	B3	B4	B10*	D1	D2 Ø H7	D3	D4	D5 Ø H7	D6	H1	H2	H3	H4 ±0,03
50	13	5,5	7,2	-	-	M4	5	-	-	-	M3	24,5	12,5	15 ±0,1	-
70	18,7	8,7	11,7	4,5	9	M5	5	-	M5	5	M4	35	17,5	20 ±0,1	-
80	22	10	16	5	10,4	M5	9	M6	M5	7	M4	46	23	32 ±0,2	-
120	34	12	24,5	7	11,2	M5	9	M6	M6	7	M5	68	34	55 ±0,2	20
185	46,5	15,5	35,2	8	-	M8	9	M6	M8	9	M5	108	54	90 ±0,2	40

Boyut	H10*	L1 ±0,1	L2	L3	L4 ±0,03	L5	L6 ±0,1	L7 ±0,05	L8 ±0,2	L10*	T1	T2 ±0,01	T3	T4	T5
50	-	65	56 ±0,1	20 ±0,1	20	10 ±0,1	22	-	-	-	4,2	3,1	-	6	-
70	29,4	100	90 ±0,1	20 ±0,1	20	10 ±0,1	56	-	-	121	7,5	3,1	10	6	-
80	39	120	74 ±0,2	44 ±0,2	40	30 ±0,1	78	60	-	145	8,6	2,1	12	7	7,5
120	60,6	200	116 ±0,2	76 ±0,2	40	60 ±0,1	140	110	-	235	8,6	2,1	13	7,5	7,5
185	-	280	169 ±0,2	99 ±0,2	40	70 ±0,2	200	130	190	-	11	2,1	18	12,3	12

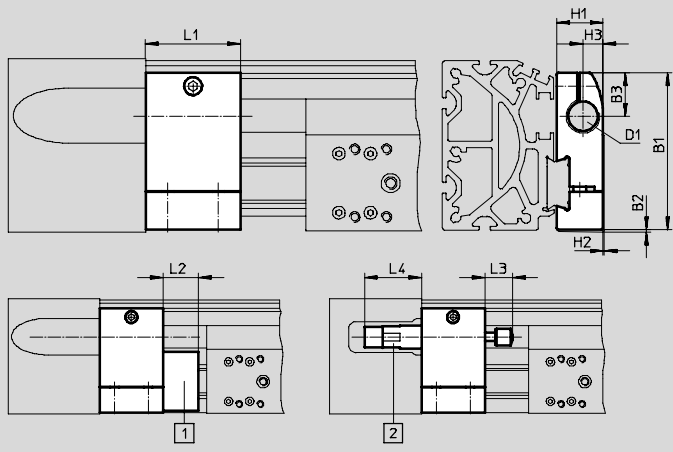
\* Korumalı versiyon.

## Dişli kayışlı eksenler EGC-TB-KF, bilyalı rulman yatakları

### Boyutlar – Aksesuarlar

CAD verilerini indirmek için → [www.festo.com](http://www.festo.com)

- 1 Darbe emici bağlantı parçası KYE  
(kauçuk darbe emici NPE/darbe emici YSRW → E-95)



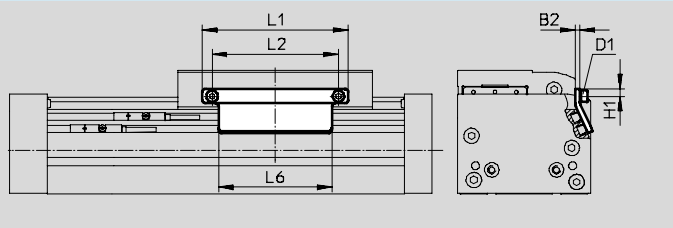
- 1 Kauçuk darbe emici NPE  
2 Darbe emici YSRW

Boyut	B1	B2	B3	D1	H1
50	38	1	13,5	M8X1	12
70	57,5	1	16,5	M12x1	18,2
80	74,2	1	20,5	M16X1	22
120	108,5	1	26	M22X1,5	31
185	168	1	37	M26X1,5	42

Boyut	H2	H3	L1	L2	L3	L4 min.
50	0,4	5	20	12	8	20
70	0,5	7,5	30	15	14	32
80	0,5	9,5	45	25	20	41
120	1	14	60	40	26	48,5
185	4	18	75	60	34	58,5

Malzemeler: Elokсалlı alüminyum; RoHS-uyumlu

- 4 Sensör sacı SF-EGC-1

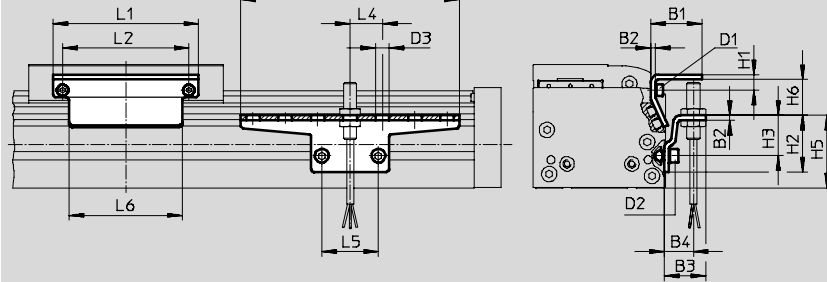


Boyut	B2	D1	H1	L1	L2	L6
50	2	M3	3,5	45	22	45
70	3	M4	4,65	70	56	50
80	3	M4	4,65	90	78	70
120	3	M5	8	170	140	170
185	3	M5	10	230	200	230

Malzemeler: Galvanizli çelik; RoHS-uyumlu

- 4 Sensör sacı SF-EGC-2, sensör braketi HWS-EGC

70 ... 120 boyut için



Malzemeler: Galvanizli çelik; RoHS-uyumlu

Boyut	B1	B2	B3	B4	D1	D2	D3 Ø	H1	H2
70	31,5	3	25,5	18	M4	M5	8,4	9,5	35
80	31,5	3	25,5	18	M4	M5	8,4	9,5	35
120	32	3	25,5	18	M5	M5	8,4	13,2	65

Boyut	H3	H4	H5	H6 maks.	L1	L2	L3	L4	L5	L6
70	25	-	45	13,5	70	56	135	20	35	50
80	25	-	45	23,5	90	78	135	20	35	70
120	55	-	75	24	170	140	215	20	35	170

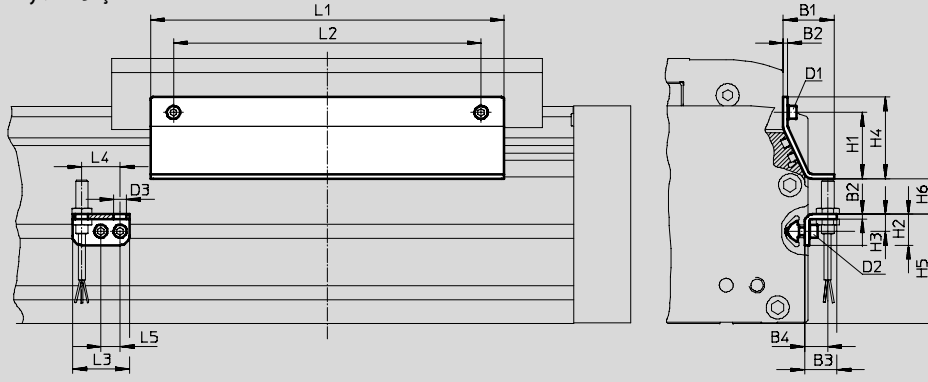
## Dişli kayışlı eksenler EGC-TB-KF, bilyalı rulman yataklı

### Boyutlar – Aksesuarlar

CAD verilerini indirmek için → [www.festo.com](http://www.festo.com)

4 Sensör sacı SF-EGC-2, sensör braketleri HWS-EGC

Boyut 185 için

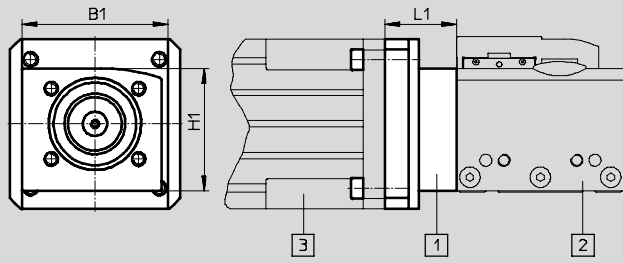


Malzemeler: Galvanizli çelik; RoHS-uyumlu

Boyut	B1	B2	B3	B4	D1	D2	D3 Ø	H1	H2
185	33	3	25,5	15	M5	M5	8,4	43	20

Boyut	H3	H4	H5	H6 maks.	L1	L2	L3	L4	L5	L6
185	11	53	71	25,5	230	200	37	25	12,5	230

7 Eksenel kit EAMM-A...



Diyagram:

- 1 Eksenel kit
- 2 Kayışlı eksen
- 3 Motor

Malzemeler: Kaplin gövdesi, kaplin göbekleri, motor flanşı: Alüminyum; Vidalar: Çelik

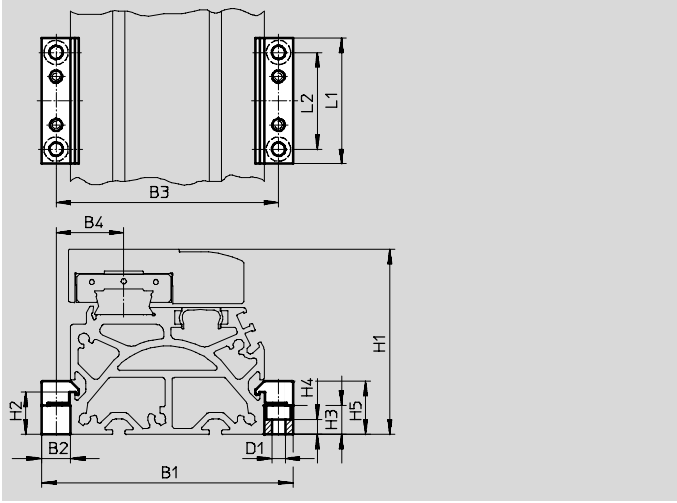
Tip	B1	H1	L1
EAMM-A-L27-55A			23,1
EAMM-A-L27-57A	-	-	23,1
EAMM-A-L27-40G			29,2
EAMM-A-L38-57A			26,7
EAMM-A-L38-70A	57,5	50,3	29,5
EAMM-A-L38-87A			33,7
EAMM-A-L38-60G			41,7
EAMM-A-L48-70A			40,2
EAMM-A-L48-87A	65	61	44
EAMM-A-L48-100A			59
EAMM-A-L48-60G			52,5
EAMM-A-L62-100A			62,5
EAMM-A-L62-140A	100	90,5	72,5
EAMM-A-L62-80G			62,5
EAMM-A-L95-140A			76
EAMM-A-L95-120G	140	142,5	81

## Dişli kayışlı eksenler EGC-TB-KF, bilyalı rulman yatakları

### Boyutlar – Aksesuarlar

CAD verilerini indirmek için → [www.festo.com](http://www.festo.com)

#### 15 Profil bağlantı parçaları MUE

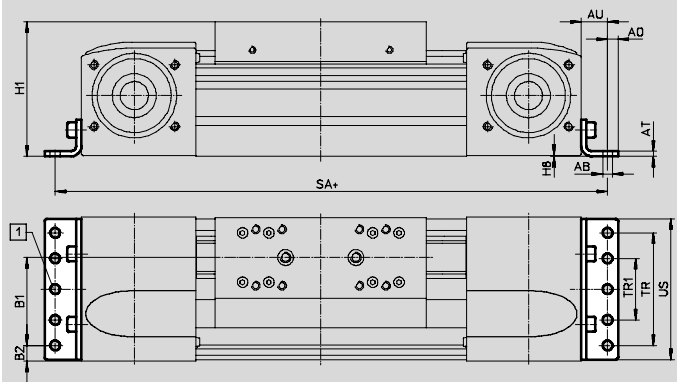


Malzemeler: Galvanizli çelik; RoHS-uyumlu

Boyut	B1	B2	B3	B4	D1 Ø	H1
50	62	8	54	15,5	3,4	42,5
70	91	12	79	22,5	5,5	64
80	104	12	92	28	5,5	76,5
120	154	19	135	42,5	9	111,5
185	220	19	201	62,5	9	172,5

Boyut	H2	H3	H4	H5	L1	L2
50	6	5,5	2,3	11	40	20
70	17,5	12	6,2	22	52	40
80	17,5	12	6,2	22	52	40
120	16	14	5,5	29,5	90	40
185	16	14	5,5	29,5	90	40

#### 16 Ayak bağlantı parçaları HPE



#### 1 HPE-120'deki delik

+ = artı strok uzunluğu + 2x strok rezervi

Malzemeler: Galvanizli çelik; RoHS-uyumlu

Boyut	AB Ø	A0	AT	AU	B1	B2
50	4,5	4,5	2	10,5	21,5	14
70	5,5	6	3	13	37	14,5
80	5,5	6	3	15	38	21
120	9	8	6	22	65	20
185	9	12	8	25	118	13

Boyut	H1	H8	SA	TR	TR1	US
50	42,5	0,5	176	20	–	46
70	64	0,5	272	40	–	67
80	76,5	0,5	316	40	–	80
120	111,5	0,6	490	80	–	116
185	172,5	0,5	662	160	80	182