

## Elektromagnetické ventily VSNC

**FESTO**



## Elektromagnetické ventily VSNC

hlavné údaje, prehľad dodávok VSNC...

**FESTO**

### Funkcia

Ventily VSNC sú riadiacimi ventilmi, ktoré sú určené pre jednočinné a dvojčinné kyvné a lineárne pohony s rozhraním podľa VDI/VDE 3845, kam patria pohony DRD/DRE, DAPS, DFPB, DLP. Pomocou vhodného príslušenstva, ako je prípojovacia sada, sa dajú namon-

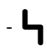
tovať aj na pohony bez rozhrania NAMUR, napríklad na membránové pohony. Sú navrhnuté tak, aby spĺňali požiadavky procesnej automatizácie. V prípade výpadku energie sa vďaka mechanickej pružine (monostabilné ventily) bezpečne prepnú do základnej polohy.


### Inovačné


- obvyčajným pootočením tesnenia sa z 3/2-cestného ventilu stane 5/2-cestný ventil
- jeden ventil tak stačí na riadenie jednočinného alebo dvojčinného pohonu
- Objednať sa dá ventil s tlačidlovým ovládaním/aretáciou, s tlačidlovým ručným ovládaním alebo bez ručného ovládania. Na prerobenie slúži špeciálny kryt. Preto je číslo dielu rovnaké. Zmena je možná kedykoľvek

### Výhodné a praktické

- ekonomicky výhodný variant s plastovým krytom, mosadzným tubusom kotvy a cievkami IP65

 **napätie**  
12, 24 V DC  
24, 48, 120, 230 VAC

 **prevádzkový tlak**  
2,5 ... 10 bar

 **rozsah teplôt**  
-20 ... 60

### Variabilné

- variant optimalizovaný pre aplikácie s hliníkovým krytom, tubusom kotvy z nerezovej ocele pre cievky IP65 a Ex a s ochranným krytom pre tubus kotvy
- systém s tubusom kotvy pre všetky systémy s Ex cievkou
- pre zónu 1 podľa IEC, Ex s ochranou pred vznietením
- Ex-ia
- Ex-mb
- pre zónu 2 podľa IEC, Ex s ochranou pred vznietením
- Ex-nA
- pre triedu I, Div I podľa NEC 505
- AEx-m



### VSNC-F8



VSNC s cievkou IP65

### VSNC-FN



VSNC s cievkou Ex-ia



VSNC s cievkou FM



VSNC s cievkou Ex-nA



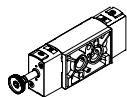
VSNC s cievkou Ex-m

# Elektromagnetické ventily VSNC

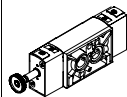
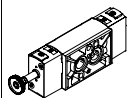
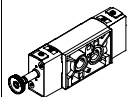
hlavné údaje, prehľad dodávok VSNC-...-F8



## VSNC-F8



- kryt ventilu, materiál: plast/kov
- kotva, materiál: mosadz
- riadiaci vzduch (vchádzajúci do tubusu kotvy), nechránený

vyhotovenie	typ	pneumatický prípoj 1, 3, 5	pneumatický prípoj 2, 4, podľa normy	štandardný nominálny prietok [l/min]	→ strana
<b>5/2- alebo 3/2-cestný ventil s možnosťou zmeny, monostabilný</b>					
	VSNC-FC-M52-MD-G14-F8	G $\frac{1}{4}$	VDI/VDE 3845 NAMUR $\frac{1}{4}$	1250	12
	VSNC-FC-M52-MD-N14-F8	NPT $\frac{1}{4}$			
<b>5/2-cestný ventil, bistabilný</b>					
	VSNC-F-B52-D-G14-F8	G $\frac{1}{4}$	VDI/VDE 3845 NAMUR	1350	15
	VSNC-F-B52-D-N14-F8	NPT $\frac{1}{4}$			
<b>5/3-cestný ventil</b>					
	VSNC-F-P53C-MD-G14-F8	G $\frac{1}{4}$	VDI/VDE 3845 NAMUR	1250	18
	VSNC-F-P53U-MD-G14-F8	G $\frac{1}{4}$		950	
	VSNC-F-P53E-MD-G14-F8	G $\frac{1}{4}$		1050	
	VSNC-F-P53C-MD-N14-F8	NPT $\frac{1}{4}$		1250	
	VSNC-F-P53-U-MD-N14-F8	NPT $\frac{1}{4}$		950	
	VSNC-F-P53-E-MD-G14-F8	NPT $\frac{1}{4}$		1050	

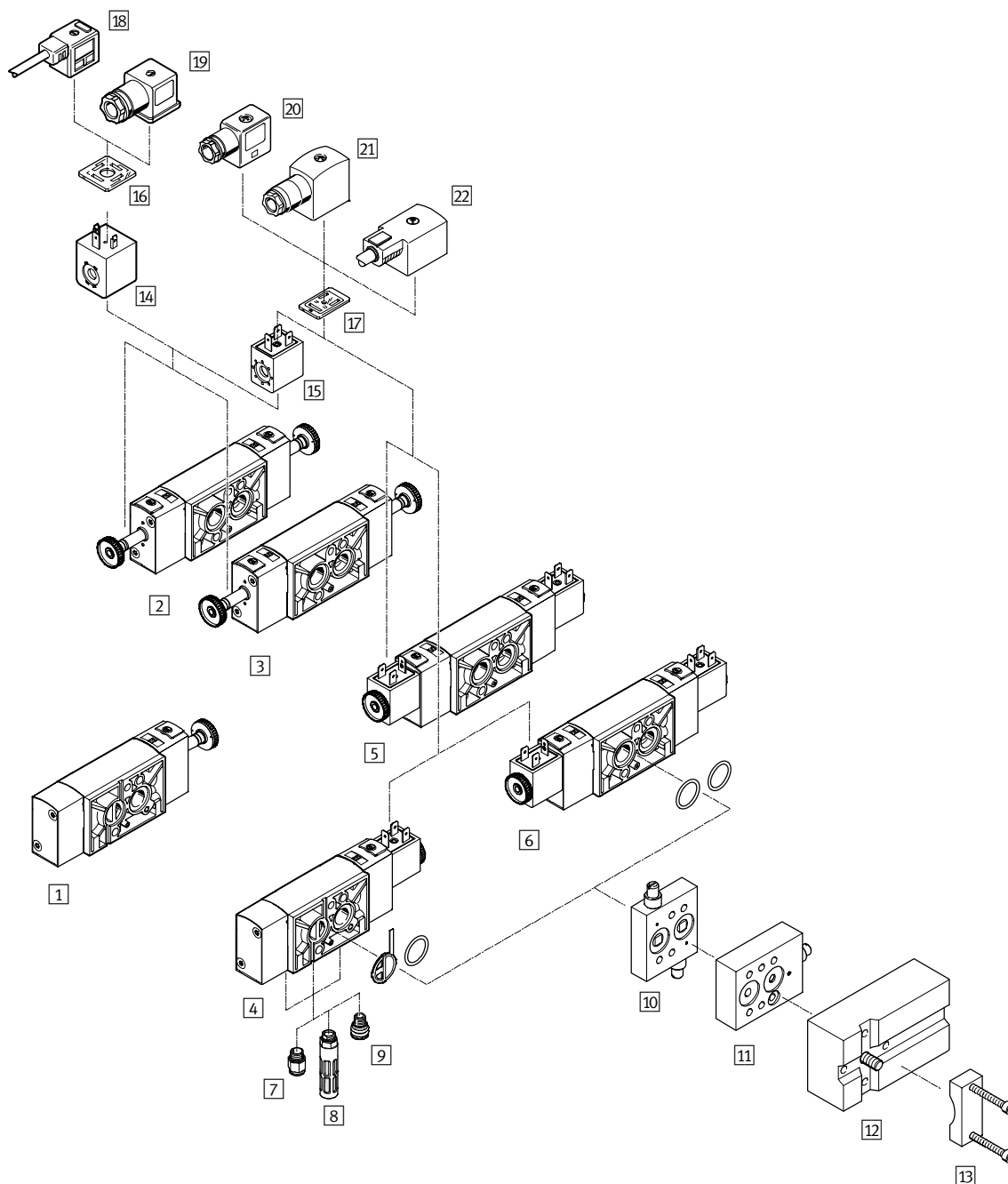
cievky	IP65, priemyselný tvar B							IP65, tvar A						
	12 VDC	24 VDC	48 VDC	24 VAC	48 VAC	120 VAC	230 VAC	12 VDC	24 VDC	48 VDC	24 VAC	48 VAC	120 VAC	230 VAC
5/2 a 3/2 monostabilný	■	■ TNR	■	■	■	■	■	■	■ TNR	■	■	■	■	■
5/2 bistabilný	■	■ TNR	■	■	■	■	■	■	■ TNR	■	■	■	■	■
5/3-G	■	■	■	■	■	■	■	■	■	■	■	■	■	■
5/3 B	■	■	■	■	■	■	■	■	■	■	■	■	■	■
5/3 E	■	■	■	■	■	■	■	■	■	■	■	■	■	■

■ = kombinovateľný pomocou stavebnice

TNR = dá sa rýchlo objednať cez číslo dielu TNR

# Elektromagnetické ventily VSNC

prehľad príslušenstva VSNC...-F8



## Elektromagnetické ventily VSNC

prehľad príslušenstva VSNC-...-F8

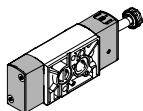


Upevňovacie prvky a príslušenstvo		→ strana/internet	
	stručný opis		
1	VSNC-...-F8 elektromagnetické ventily	3/2- a 5/2-cestný ventil, monostabilný, s meniteľným tesnením, plastovým krytom a mosadzným tubusom kotvy, na riadenie jedno- alebo dvojčinných pohonov	12
2	VSNC-...-F8 elektromagnetické ventily	5/2-cestný ventil, bistabilný, s plastovým krytom, mosadzným tubusom kotvy, na riadenie dvojčinných pohonov	15
3	VSNC-...-F8 elektromagnetické ventily	5/3-cestný ventil, monostabilný, kľudová poloha otvorená, zatvorená alebo odvetraná, plastový kryt, mosadzný tubus kotvy, na riadenie dvojčinných pohonov	18
4	VSNC-...-F8 elektromagnetické ventily	3/2- a 5/2-cestný ventil, monostabilný, s meniteľným tesnením, plastovým krytom, mosadzným tubusom kotvy a 24 VDC elektromagnetickou cievkou, na riadenie jedno- alebo dvojčinných pohonov	12
5	VSNC-...-F8 elektromagnetické ventily	5/2-cestný ventil, bistabilný, s plastovým krytom, mosadzným tubusom kotvy a 24 VDC elektromagnetickou cievkou, na riadenie dvojčinných pohonov	15
6	VSNC-...-F8 elektromagnetické ventily	5/3-cestný ventil, monostabilný, kľudová poloha otvorená, zatvorená alebo odvetraná, plastový kryt, mosadzný tubus kotvy a 24 VDC elektromagnetická cievka, na riadenie dvojčinných pohonov	18
7	QS nástrčný prípoj	pre pripojenie hadíc stlačeného vzduchu s kalibrovaným vonkajším priemerom	40
8	U tlmiče hluku	–	40
9	VABD-D3-SN-G14 ochrana odvetrávania	Ochrana odvetrávania pre IP65. Komora pružiny aktuátora je pomocou jednosmerného riadiaceho systému chránená pred vniknutím agresívneho okolitého vzduchu a vody	39
10	VABF-S7-F1B1P2-F škrtiaca doska	Doska na škrtenie odvádzaného vzduchu pre rozhranie NAMUR, montuje sa medzi elektromagnetický ventil a dvojčinné pohony.	37
11	VABF-S7-F1B5P1-F škrtiaca doska	Doska na škrtenie odvádzaného vzduchu pre rozhranie NAMUR, montuje sa medzi elektromagnetický ventil a jednočinné pohony.	37
12	VABF-S7-S-G14 pripojovacia sada	montážna doska na namontovanie ventilu na rebro NAMUR	38
13	VAME-S7-Y upevňovací uholník	upevňovací uholník je alternatívou (ku skrutkám), ako pripevniť ventil na rebro NAMUR	38
14	VACF-A elektromagnetická cievka	elektrické rozhranie podľa DIN EN 175301-803, tvar A	–
15	VACF-B elektromagnetická cievka	elektrické rozhranie podľa noriem Festo pre MSSD-F	39
16	MC-LD svietiace tesnenie	svietiace tesnenie na indikáciu spínacieho stavu	40
17	MF-LD svietiace tesnenie	svietiace tesnenie na indikáciu spínacieho stavu	40
18	KMC spojovacie vedenie	–	40
19	MSSD-C zásuvka	elektrické rozhranie podľa DIN EN 175301-803, tvar A	40
20	MSSD-F zásuvka	elektrické rozhranie podľa normy Festo, so skrutkovacou svorkovnicou	40
21	MSSD-F-S zásuvka	elektrické rozhranie podľa normy Festo, s nožovou svorkovnicou	40
22	KMF spojovacie vedenie	–	kmf

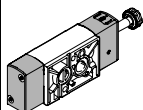
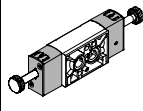
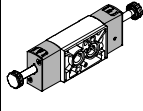
# Elektromagnetické ventily VSNC

hlavné údaje, prehľad dodávok VSNC-...-FN

## VSNC-FN



- kryt ventilu, materiál: hliník/kov
- kotva, materiál: nerez
- riadiaci vzduch (vchádzajúci do tubusu kotvy), chránený

vyhotovenie	typ	pneumatické pripojenie 1, 3, 5	pneumatické pripojenie 2, 4, podľa normy	štandardný nominálny prietok [l/min]	→ strana
<b>3/2- alebo 5/2-cestný ventil-...-FN, s možnosťou zmeny, monostabilný</b>					
	VSNC-FC-M52-MD-G14-FN	G1/4	VDI/VDE 3845 NAMUR	1250	22
	VSNC-FC-M52-MD-N14-FN	NPT1/4-18			
	VSNC-FC-M52-MD-G14-FN-1A1-EX4-A	G1/4			
	VSNC-FC-M52-MD-N14-FN-1A1-EX4-A	NPT1/4-18			
<b>5/2-cestný ventil-...-FN, bistabilný</b>					
	VSNC-F-B52-D-G14-FN	G1/4	VDI/VDE 3845 NAMUR	1350	26
	VSNC-F-B52-D-N14-FN	NPT1/4-18			
	VSNC-F-B52-D-G14-FN-1A1-EX4-A	G1/4			
	VSNC-F-B52-D-N14-FN-1A1-EX4-A	NPT1/4-18			
<b>5/3-cestný ventil-...-FN</b>					
	VSNC-F-P53C-MD-G14-FN	G1/4	VDI/VDE 3845 NAMUR	1250	30
	VSNC-F-P53U-MD-G14-FN			950	
	VSNC-F-P53E-MD-G14-FN			1050	
	VSNC-F-P53C-MD-N14-FN	NPT1/4-18		1250	
	VSNC-F-P53U-MD-N14-FN			950	
	VSNC-F-P53E-MD-N14-FN			1050	

## Elektromagnetické ventily VSNC

hlavné údaje, prehľad dodávok VSNC-...-FN

cievky	IPT 65			Ex-nA			Ex-ia	Ex-mb			AEx-m		
	24 VDC	120 VAC	230 VAC	24 VDC	120 VAC	230 VAC	24 ... 32 VDC	24 VDC	120 VAC	230 VAC	24 VDC	120 VAC	230 VAC
5/2 a 3/2 monostabilný	■ TNR	■	■	■	■	■	■ TNR	■ TNR	■	■	■ TNR	■ TNR	■
5/2 bistabilný	■ TNR	■	■	■	■	■	■ TNR	■ TNR	■	■	■ TNR	■ TNR	■
5/3-G	■	■	■	■	■	■	■	■	■	■	■	■	■
5/3 B	■	■	■	■	■	■	■	■	■	■	■	■	■
5/3 E	■	■	■	■	■	■	■	■	■	■	■	■	■

■ = kombinovateľný pomocou stavebnice

TNR = dá sa rýchlo objednať cez číslo dielu TNR

### Iskrovo bezpečná cievka VACN-...-Ex4A



- kategória II 2G II 2D
- ochrana pred vznietením Ex-ia
- certifikát IEC Ex
- certifikát ATEX

### Neiskriaca cievka VACN-...-Ex2N



- kategória II 3G II 3D
- ochrana pred vznietením nA
- certifikát ATEX

### Zapuzdrená cievka VACN-...-Ex4A



- kategória II 2G II 2D
- ochrana pred vznietením Ex-m
- certifikát IEC Ex
- certifikát ATEX

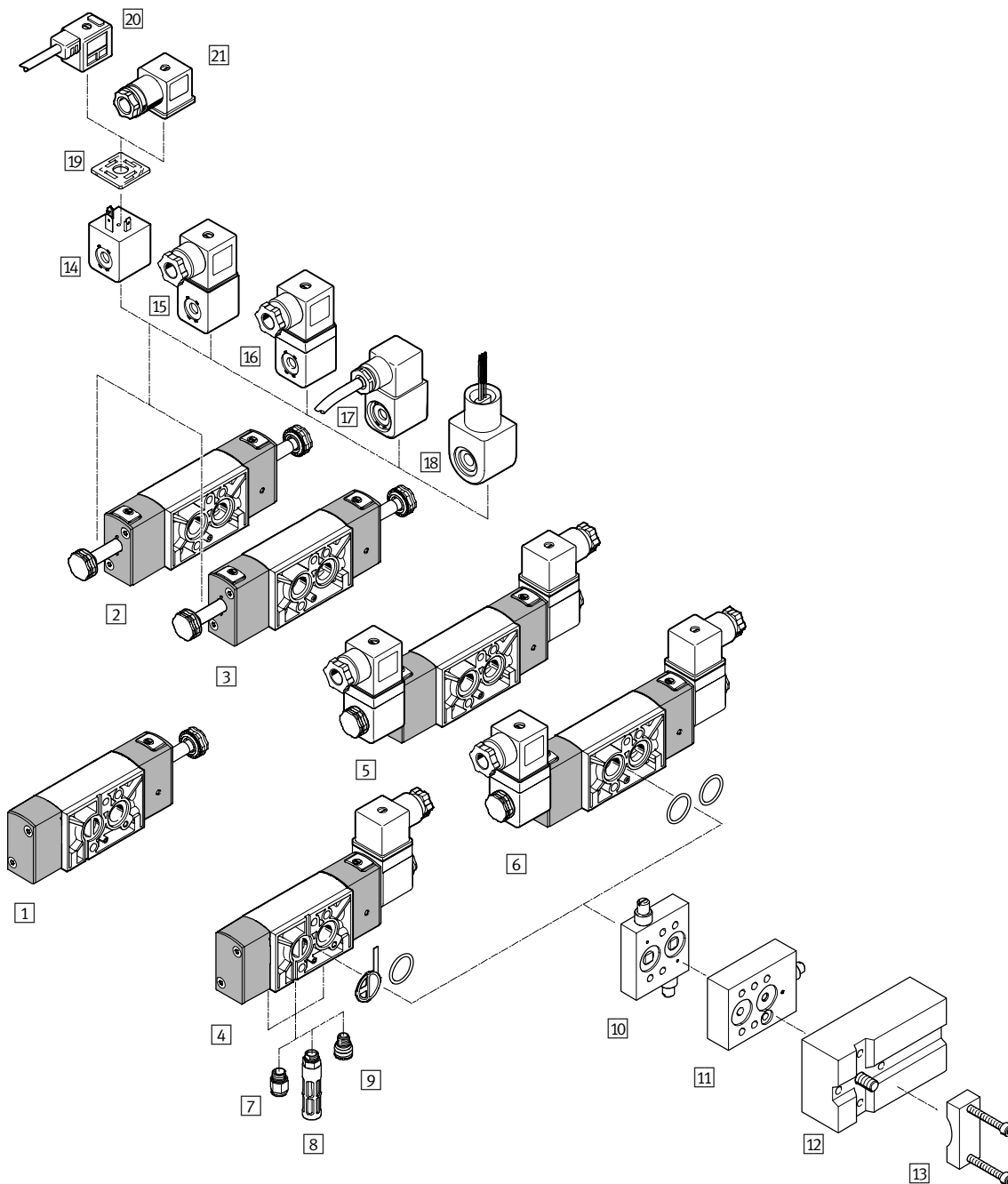
### Zapuzdrená cievka s vedením, prípoj VACN-...-U4M



- trieda I; div. I
- ochrana pred vznietením AEx-...-m
- certifikát FM

# Elektromagnetické ventily VSNC

prehľad príslušenstva VSNC...-FN





## Elektromagnetické ventily VSNC

prehľad príslušenstva VSNC-...-FN



Upevňovacie prvky a príslušenstvo			
	stručný opis	→ strana/internet	
1	VSNC-...-FN elektromagnetické ventily	3/2- a 5/2-cestný ventil, monostabilný, s meniteľným tesnením, hliníkovým krytom a nerezovým tubusom kotvy, na riadenie jedno- alebo dvojčinných pohonov	22
2	VSNC-...-FN elektromagnetické ventily	5/2-cestný ventil, bistabilný, s hliníkovým krytom, nerezovým tubusom kotvy, na riadenie dvojčinných pohonov	26
3	VSNC-...-FN elektromagnetické ventily	5/3-cestný ventil, monostabilný, kľudová poloha otvorená, zatvorená alebo odvetraná, hliníkový kryt, nerezový tubus kotvy, na riadenie dvojčinných pohonov	30
4	VSNC-...-FN elektromagnetické ventily	3/2- a 5/2-cestný ventil, monostabilný, s meniteľným tesnením, hliníkovým krytom, nerezovým tubusom kotvy a elektromagnetickou cievkou Ex-ia, na riadenie jedno- alebo dvojčinných pohonov	22
5	VSNC-...-FN elektromagnetické ventily	5/2-cestný ventil, bistabilný, s hliníkovým krytom, nerezovým tubusom kotvy a elektromagnetickou cievkou Ex-ia, na riadenie dvojčinných pohonov	26
6	VSNC- ... -FN elektromagnetické ventily	5/3-cestný ventil, monostabilný, kľudová poloha otvorená, zatvorená alebo odvetraná, hliníkový kryt, nerezový tubus kotvy a elektromagnetická cievka Ex-ia, na riadenie dvojčinných pohonov	30
7	QS nástrčný prípoj	pre pripojenie hadíc stlačeného vzduchu s kalibrovaným vonkajším priemerom	40
8	U tlmiče hluku	–	40
9	VABD-D3-SN-G14 ochrana odvetrávania	Ochrana odvetrávania pre IP65. Komora pružiny aktuátora je pomocou jednosmerného riadiaceho systému chránená pred vniknutím agresívneho okolitého vzduchu a vody	39
10	VABF-S7-F1B5P2-F škrtiaca doska	Doska na škrtenie odvádzaného vzduchu pre rozhranie NAMUR, montuje sa medzi elektromagnetický ventil a dvojčinné pohony.	37
11	VABF-S7-F1B5P1-F škrtiaca doska	Doska na škrtenie odvádzaného vzduchu pre rozhranie NAMUR, montuje sa medzi elektromagnetický ventil a jednočinné pohony.	37
12	VABF-S7-S-G14 pripojovacia sada	montážna doska na namontovanie ventilu na rebro NAMUR	38
13	VAME-S7-Y upevňovací uholník	upevňovací uholník je alternatívou (ku skrutkám), ako pripevniť ventil na rebro NAMUR	38
14	VACN-N elektromagnetická cievka	elektrické rozhranie podľa DIN EN 175301-803, tvar A	–
15	VACN-N- ... -Ex2-N elektromagnetická cievka	ochrana pred vznietením nA = neiskriace, na použitie v zóne 2	–
16	VACN-N- ... -Ex4-A elektromagnetická cievka	ochrana pred vznietením iA = iskrovo bezpečné, na použitie v zóne 1	–
17	VACN-N- ... -Ex4-M elektromagnetická cievka	ochrana pred vznietením m = zapuzdrené, na použitie v zóne 1	–
18	VACN-N- ... -U4-M elektromagnetická cievka	ochrana pred vznietením m = zapuzdrené, na použitie v triede I, div. I (americký certifikát FM podľa NEC 500)	–
19	MC-LD svietiace tesnenie	svietiace tesnenie na indikáciu spínacieho stavu	40
20	KMC spojovacie vedenie	–	kmc
21	MSSD-C zásuvka	elektrické rozhranie podľa DIN EN 175301-803, tvar A	40

## Elektromagnetické ventily VSNC

legenda k typovému označeniu

typ		VSNC	F								
VSNC	elektromagnetické ventily										
typ rozvážacieho ventilu											
F	prírubový ventil										
konštrukčný princíp											
	piestový posúvač										
T	sedlový ventil										
prídavná funkcia											
	bez										
C	funkcia ventilu meniteľná										
funkcia ventilu											
B52	5/2-cestný ventil, bistabilný										
M52	5/2-cestný ventil, monostabilný										
M32C	3/2-cestný ventil, kľudová poloha zatvorená										
P53C	5/3-cestný ventil, uzavretá stredová poloha										
P53E	5/3-cestný ventil, stredová poloha odvetraná										
P53U	5/3-cestný ventil, stredová poloha pod tlakom										
návrat do základnej polohy pre monostabilné ventily											
	bez										
M	mechanickou pružinou										
ručné ovládanie											
D	tlačidlo, s aretáciou										
H	s tlačidlom, so spätným nastavením										
S	zakryté										
pneumatický prípoj											
Q6	nástrčný prípoj 6 mm										
Q8	nástrčný prípoj 8 mm										
G14	G $\frac{3}{4}$										
N14	N $\frac{3}{4}$										
Q10	nástrčný prípoj 10 mm										
T14	nástrčný prípoj $\frac{1}{4}$										
T38	nástrčný prípoj $\frac{1}{4}$										
T516	nástrčný prípoj 5/16										
odvetranie											
	bez prípojok										
QN	s prípojkou										
U1	tlmič s kovovým telesom										
U3	škrtič s plastovým telesom										
rozhranie, riadenie ventilu											
F8	s tubusom kotvy, 8 mm										
FN	s tubusom kotvy, 9 mm										
P1	rozhranie pre riadiaci ventil										
P2	rozhranie pre riadiaci ventil										

# Elektromagnetické ventily VSNC

legenda k typovému označeniu

FESTO

nominálne prevádzkové napätie	
	bez
1A	24V AC/50-60 Hz
3A	230V AC/50-60 Hz
3W	230V AC/240V AC/50-60 Hz
7A	48V AC/50-60 Hz
16B	120V AC/60 Hz a 110V AC/50-60 Hz
1	24V DC
4	5V DC
5	12V DC
7	48V DC

elektrický prípoj	
	bez
A1	prípojovací kábel, typ A, podľa EN 175301
B2	prípojovací kábel, typ B, priemyselný štandard
C3	kábel, 3m
K11	vedenie s izolovaným prípojom

krytie elektriky	
	štandard
S8	IP67

osvedčenie EU	
	žiadne
EX1	II 3G
EX2	II 3GD
EX3	II 2G
EX4	II 2GD

osvedčenie	
	bez
C1	testovacie značky CSA (Kanada)
U1	cULus, normálne prostredie, USA a Kanada
U4	trieda 1 div. 1 podľa NEC 500

ochrana pred vznietením	
	bez
A	iskrovo bezpečné
M	zapuzdrenie zaliatím
N	neiskriace

elektrické príslušenstvo, ventil	
	bez
G	zásuvka prístroja bez LED
GS	zásuvka prístroja s ochranným zapojením

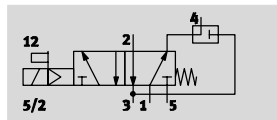
## Elektromagnetické ventily VSNC

FESTO

údajový list, 3/2- alebo 5/2-cestný ventil, s možnosťou zmeny, monostabilný

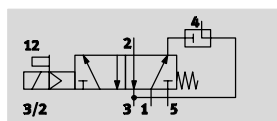
funkcia<sup>1)</sup>

5/2-cestný ventil





3/2-cestný ventil

so spätným odvádzaním



 - **napätie**  
24 V DC

 - **prevádzkový tlak**  
2,5 ... 10 bar

 - **rozsah teplôt**  
-20 ... 60 °C



<sup>1)</sup> možnosť zmeny pomocou tesniacej dosky

Všeobecné technické údaje		VSNC-FC-M52-MD-G14-F8 VSNC-FC-M52-MD-N14-F8	VSNC-FC-M52-MD-G14-F8-1B2
funkcia ventilu		5/2 alebo 3/2, s možnosťou zmeny	
šírka	[mm]	32	
konštrukcia		piestový posúvač	
princíp tesnenia		mäkký	
spôsob ovládania		elektrický	
spôsob spätného nastavenia		mechanickou pružinou	
spôsob riadenia		s pomocným ovládaním	
ručné ovládanie		s aretáciou, s tlačidlom	
spôsob upevnenia		s priebežným otvorom	
montážna poloha		ľubovoľná	
max. moment zatiahnutia upevnenia ventilov	[Nm]	3,2	
bez prekrytia kanálov		áno	
indikácia spínacej polohy		-	áno, so zásuvkou
nominálny prietok 1 → 2	[l/min]	1200	
hodnota b		0,4	
hodnota C	[l/sbar]	5,2	
pneumatický prípoj	1, 3, 5 2, 4	G1/4, NPT-1/418	
zodpovedá norme		schéma zapojenia NAMUR VDI/VDE 3845 NAMUR	
hmotnosť výrobku	[g]	333	387

## Elektromagnetické ventily VSNC

**FESTO**

údajový list, 3/2- alebo 5/2-cestný ventil, s možnosťou zmeny, monostabilný

Prevádzkové podmienky a podmienky okolia		
	VSNC-FC-M52-MD-G14-F8 VSNC-FC-M52-MD-N14-F8	VSNC-FC-M52-MD-G14-F8-1B2
prevádzkové médium	stlačený vzduch podľa ISO 8573-1:2010 [7:4:4]	
upozornenie pre prevádzkové/riadiace médium	prevádzka s mazaním možná (potrebné pri ďalšej prevádzke)	
prevádzkový tlak [bar]	2,5 ... 10	
teplota okolia [°C]	-20 ... 60	
teplota média [°C]	- ... 60	
odolnosť proti korózii KBK <sup>1)</sup>	2	

- 1) Trieda odolnosti proti korózii 2 podľa normy Festo 940 070:  
 Konštrukčné diely s miernymi narokmi na odolnosť proti korózii. Vonkajšie viditeľné časti s požiadavkami predovšetkým na vzhľad povrchu, ktorý je vystavený priamemu kontaktu s okolitou pre priemysel bežnou atmosférou prípadne kontaktu s médiami, ako su chladiace latky a maziva.

Elektrické údaje		
	VSNC-FC-M52-MD-G14-F8 VSNC-FC-M52-MD-N14-F8	VSNC-FC-M52-MD-G14-F8-1B2
elektrický prípoj	-	zásuvka 3-pólová, typ B podľa priemyselného štandardu (11 mm)
parametre cievky, 24V DC [W]	-	3,3
prípustné výkyvy napätia [%]	-	±10
spínacia doba [%]	-	100
krytie	-	IP65
čas spínania zapnutie [ms]	11	
čas spínania vypnutie [ms]	38	

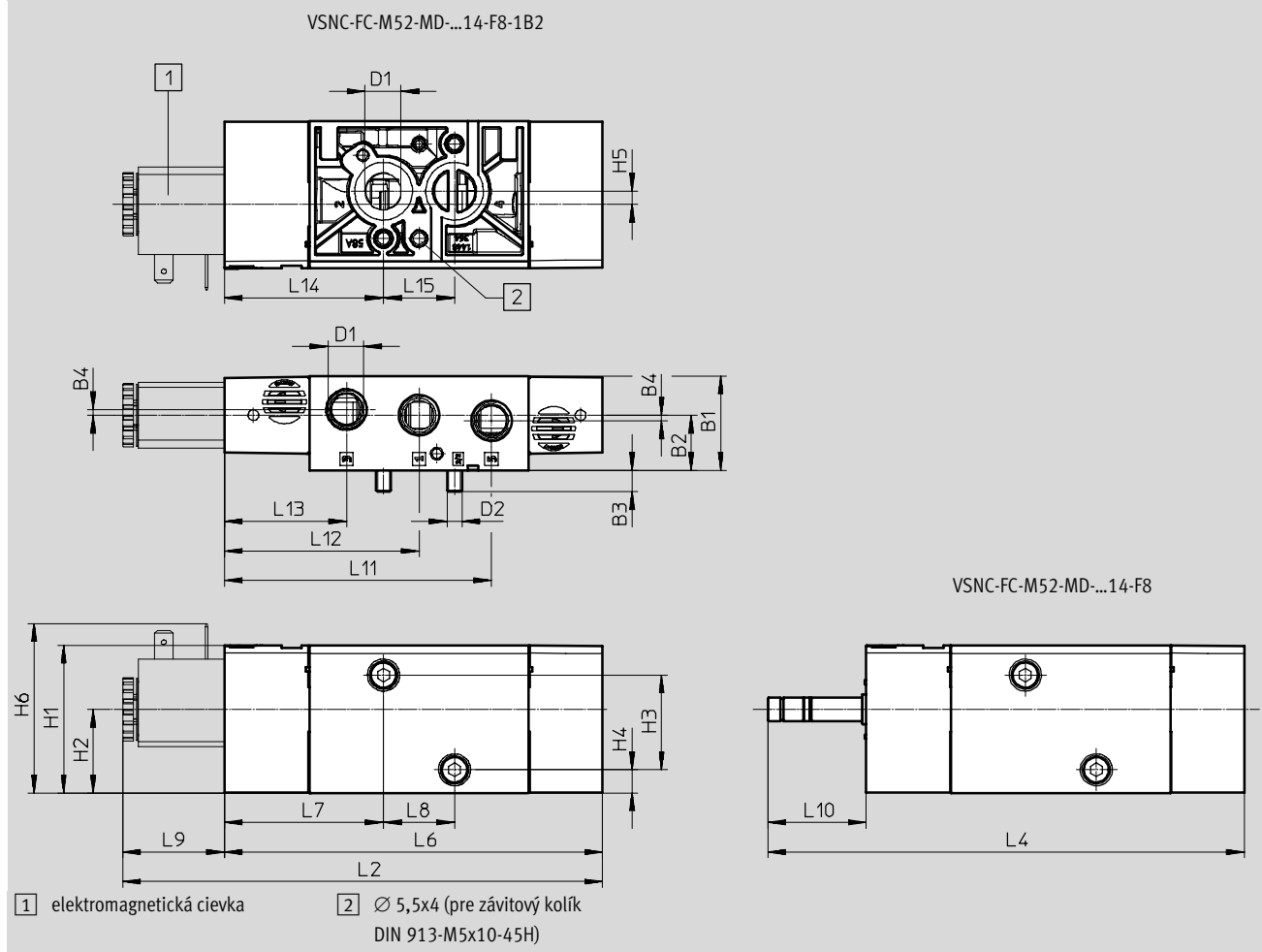
Materiály		
1	teleso	tvárna hliníková zliatina
2	tesnenia	NBR
-	-	v zmysle RoHS

# Elektromagnetické ventily VSNC

údajový list, 3/2- alebo 5/2-cestný ventil, s možnosťou zmeny, monostabilný

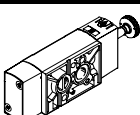
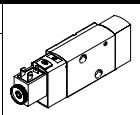
Rozmery

sťahovanie CAD modelov → [www.festo.sk](http://www.festo.sk)



typ	B1	B2	B3	B4	D1	D2	H1	H2	H3	H4	H5	H6
VSNC-FC-M52-MD-G14-F8	31,8	18,6	7,3	1,9	G $\frac{1}{4}$	M5	49,9	28,2	32	7,8	4,4	-
VSNC-FC-M52-MD-N14-F8					NPT $\frac{1}{4}$ -18							
VSNC-FC-M52-MD-G14-F8-1B2					G $\frac{1}{4}$							

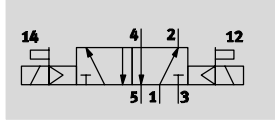
typ	L2	L4	L6	L7	L8	L9	L10	L11	L12	L13	L14	L15
VSNC-FC-M52-MD-G14-F8	162,2	161,1	127,8	53,8	24	34,4	33,3	90,3	65,8	41,3	53,8	24
VSNC-FC-M52-MD-N14-F8												
VSNC-FC-M52-MD-G14-F8-1B2												

Typové označenie – ventily			
elektromagnetický ventil		elektromagnetický ventil so zásuvkou	
	č. dielu	typ	
	577257	VSNC-FC-M52-MD-G14-F8	
	577262	VSNC-FC-M52-MD-N14-F8	
			577295 VSNC-FC-M52-MD-G14-F8-1B2

# Elektromagnetické ventily VSNC

údajový list, 5/2-cestný ventil, bistabilný

funkcia  
5/2-cestný ventil



- - **napätie**  
24 V DC
- - **prevádzkový tlak**  
1,5 ... 10 bar
- - **rozsah teplôt**  
-20 ... 60 °C



Všeobecné technické údaje		VSNC-F-B52-D-G14-F8	VSNC-F-B52-D-G14-F8-1B2
		VSNC-F-B52-D-N14-F8	
funkcia ventilu		5/2 bistabilný	
šírka	[mm]	32	
nominálna šírka DN	[mm]	7,2	
konštrukcia		piestový posúvač	
princíp tesnenia		mäkký	
spôsob ovládania		elektrický	
spôsob spätného nastavenia		-	
spôsob riadenia		s pomocným ovládaním	
ručné ovládanie		s aretáciou, s tlačidlom	
spôsob upevnenia		s priebežným otvorom	
montážna poloha		ľubovoľná	
max. moment zatiahnutia upevnenia ventilov	[Nm]	3,2	
bez prekrytia kanálov		áno	
nominálny prietok 1 → 2	[l/min]	1200	
hodnota b		0,4	
hodnota C	[l/sbar]	5,6	
pneumatický prípoj	1, 3, 5 2, 4	G1/4, NPT1/4-18	
zodpovedá norme		VDI/VDE 3845 (NAMUR)	
hmotnosť výrobku	[g]	345	455

## Elektromagnetické ventily VSNC

údajový list, 5/2-cestný ventil, bistabilný

Prevádzkové podmienky a podmienky okolia		
	VSNC-F-B52-D-G14-F8 VSNC-F-B52-D-N14-F8	VSNC-F-B52-D-G14-F8-1B2
prevádzkové médium	stlačený vzduch podľa ISO 8573-1:2010 [7:4:4]	
upozornenie pre prevádzkové/riadiace médium	prevádzka s mazaním možná (potrebné pri ďalšej prevádzke)	
prevádzkový tlak [bar]	1,5 ... 10	
teplota okolia [°C]	-20 ... 60	
teplota média [°C]	-20 ... 60	
odolnosť proti korózii KBK <sup>1)</sup>	2	

1) Trieda odolnosti proti korózii 2 podľa normy Festo 940 070:  
Konštrukčne diely s miernymi narokmi na odolnosť proti korózii. Vonkajšie viditeľne časti s požiadavkami predovšetkým na vzhľad povrchu, ktorý je vystavený priamemu kontaktu s okolitou pre priemysel bežnou atmosférou prípadne kontaktu s médiami, ako su chladiace latky a maziva.

Elektrické údaje		
	VSNC-F-B52-D-G14-F8 VSNC-F-B52-D-N14-F8	VSNC-F-B52-D-G14-F8-1B2
elektrický prípoj	–	zásuvka 3-pólová, podľa priemyselného štandardu (11 mm), typ B
parametre cievky, 24V DC [W]	pozri elektromagnetická cievka, objednať samostatne	3,3
prípustné výkyvy napätia [%]	–	±10
krytie	–	IP65, IP67
čas spínania zapnutie [ms]	11	

Materiály		
1) teleso	tvárna hliníková zliatina	
2) tesnenia	NBR	
–	v zmysle RoHS	

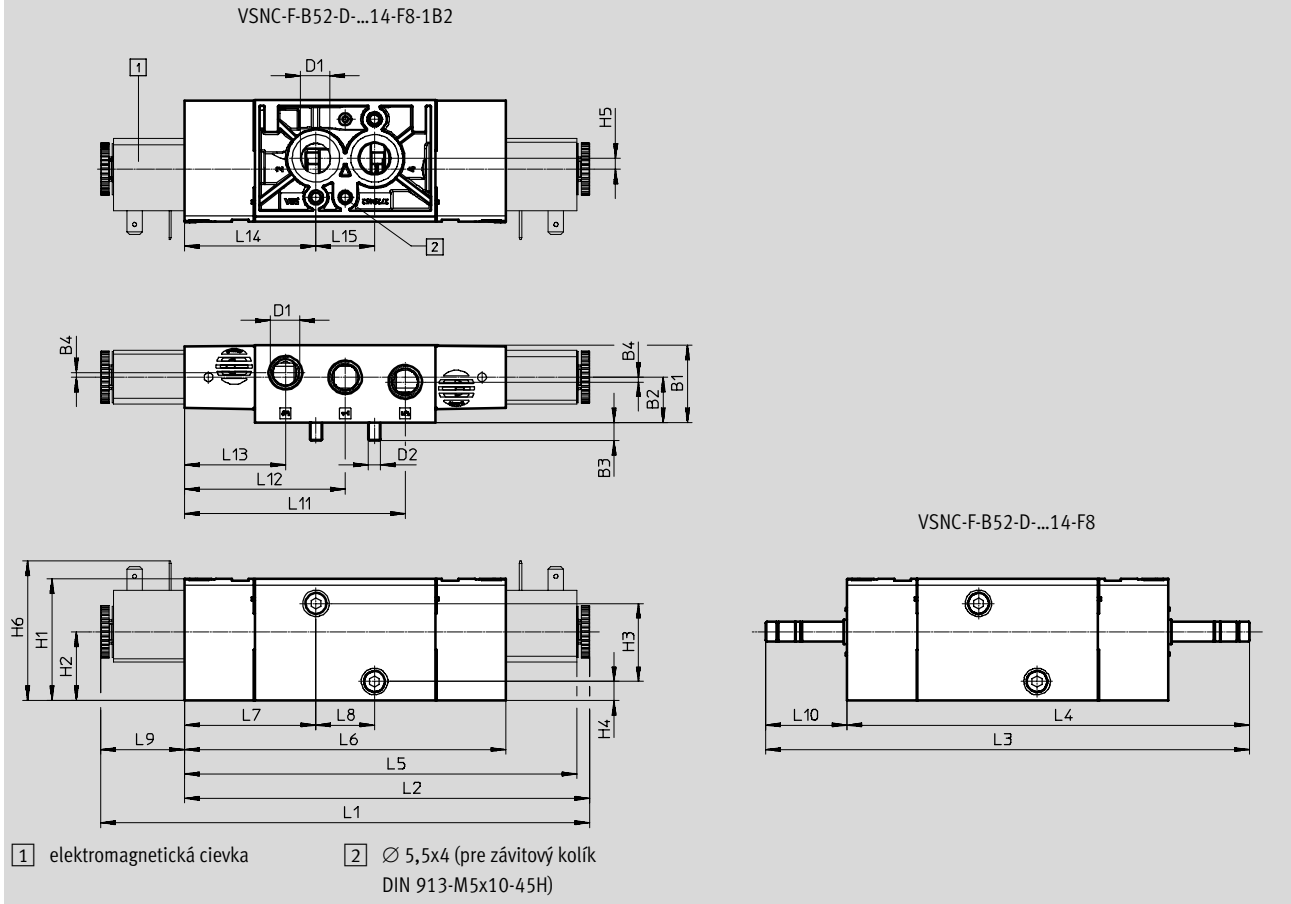


# Elektromagnetické ventily VSNC

údajový list, 5/2-cestný ventil, bistabilný

**Rozmery**

sťahovanie CAD modelov → [www.festo.sk](http://www.festo.sk)



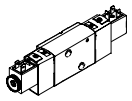
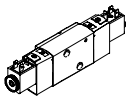
typ	B1	B2	B3	B4	D1	D2	H1	H2	H3	H4	H5	H6	L1	L2
VSNC-F-B52-D-G14-F8	31,8	18,6	7,3	1,9	G1/4	M5	49,9	28,2	32	7,8	4,4	-	-	-
VSNC-F-B52-D-N14-F8					NPT1/4-18									
VSNC-F-B52-D-G14-F8-1B2					G1/4									

typ	L3	L4	L5	L6	L7	L8	L9	L10	L11	L12	L13	L14	L15
VSNC-F-B52-D-G14-F8	198,2	164,9	-	131,6	53,8	24	-	33,3	90,3	65,8	41,3	53,8	24
VSNC-F-B52-D-N14-F8			160,6										
VSNC-F-B52-D-G14-F8-1B2			34,4										

**Typové označenie – ventily**

elektromagnetický ventil

elektromagnetický ventil

	č. dielu	typ		č. dielu	typ
	577258	VSNC-F-B52-D-G14-F8		577296	VSNC-F-B52-D-G14-F8-1B2
577263	VSNC-F-B52-D-N14-F8				

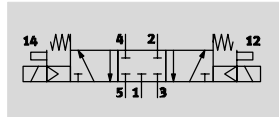
## Elektromagnetické ventily VSNC

technické údaje, 5/3-cestný ventil

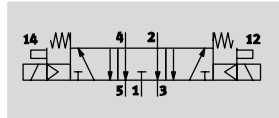
**FESTO**

funkcia

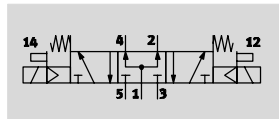
5/3-cestný ventil, uzavretý





5/3-cestný ventil, odvetraný



5/3-cestný ventil, pod tlakom



 **prevádzkový tlak**  
3 ... 10 bar

 **rozsah teplôt**  
-20 ... 60 °C



Všeobecné technické údaje		VSNC-F-P53C-MD-G14-F8 VSNC-F-P53C-MD-N14-F8	VSNC-F-P53E-MD-G14-F8 VSNC-F-P53E-MD-N14-F8	VSNC-F-P53U-MD-G14-F8 VSNC-F-P53U-MD-N14-F8
funkcia ventilu		5/3 uzavretý	5/3 odvetraný	5/3 pod tlakom
šírka	[mm]	32		
nominálna šírka	[mm]	7,2	6	6
konštrukcia		piestový posúvač		
princíp tesnenia		mäkký		
spôsob ovládania		elektrický		
spôsob spätného nastavenia		mechanickou pružinou		
spôsob riadenia		s pomocným ovládaním		
ručné ovládanie		s tlačidlom, s tlačidlom		
spôsob upevnenia		s priebežným otvorom		
montážna poloha		ľubovoľná		
max. moment zatahnutia upevnenia ventilov	[Nm]	3,5		
bez prekrytia kanálov		áno		
nominálny prietok 1 → 2	[l/min]	1200	800	800
hodnota b		0,4	0,4	0,5
hodnota C	[l/sbar]	5,2	4,4	2,1
pneumatický prípoj	1, 3, 5 2, 4	G1/4, NPT1/4-18		
zodpovedá norme		schéma zapojenia NAMUR		
hmotnosť výrobku	[g]	345		

# Elektromagnetické ventily VSNC

technické údaje, 5/3-cestný ventil



Prevádzkové podmienky a podmienky okolia		VSNC-F-P53C-MD-G14-F8 VSNC-F-P53C-MD-N14-F8	VSNC-F-P53E-MD-G14-F8 VSNC-F-P53E-MD-N14-F8	VSNC-F-P53U-MD-G14-F8 VSNC-F-P53U-MD-N14-F8
prevádzkové médium		stlačený vzduch podľa ISO 8573-1:2010 [7:4:4]		
upozornenie pre prevádzkové/riadiace médium		prevádzka s mazaním možná (potrebné pri ďalšej prevádzke)		
prevádzkový tlak	[bar]	3 ... 10		
teplota okolia	[°C]	-20 ... 60		
teplota média	[°C]	-20 ... 60		
odolnosť proti korózii KBK <sup>1)</sup>		2		

1) Trieda odolnosti proti korózii 2 podľa normy Festo 940 070:  
Konštrukčne diely s miernymi narokmi na odolnosť proti korózii. Vonkajšie viditeľne časti s požiadavkami predovšetkým na vzhľad povrchu, ktorý je vystavený priamemu kontaktu s okolitou pre priemysel bežnou atmosférou prípadne kontaktu s médiami, ako su chladiace latky a maziva.

Elektrické údaje		VSNC-F-P53C-MD-G14-F8 VSNC-F-P53C-MD-N14-F8	VSNC-F-P53E-MD-G14-F8 VSNC-F-P53E-MD-N14-F8	VSNC-F-P53U-MD-G14-F8 VSNC-F-P53U-MD-N14-F8
parametre cievky	[W]	pozri elektromagnetická cievka, objednať samostatne		
čas spínania zapnutie	[ms]	13	14	14
čas spínania vypnutie	[ms]	42	48	48
spínací čas	[ms]	26	25	25

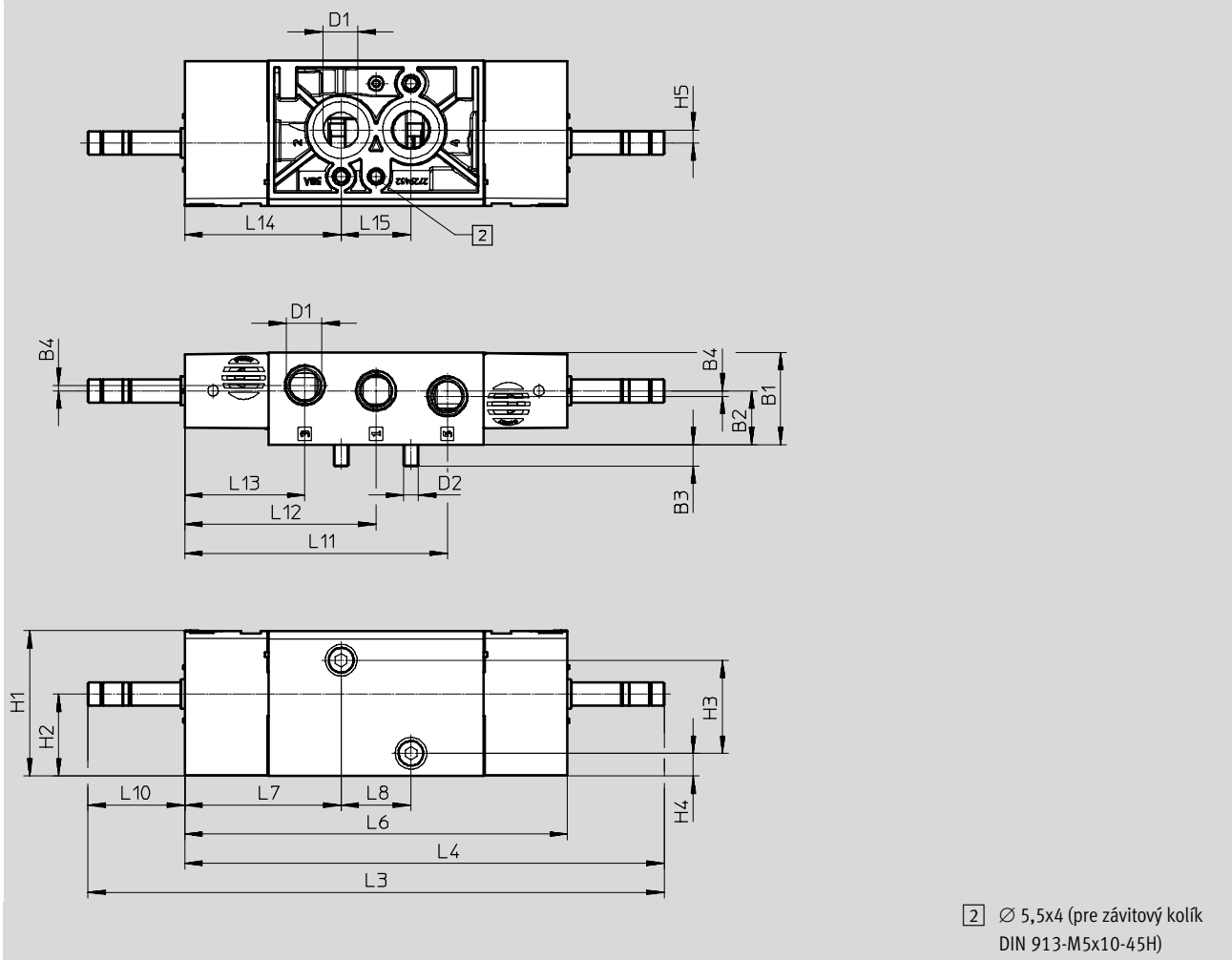
Materiály		
1	teleso	tvárna hliníková zliatina
2	tesnenia	NBR
-		v zmysle RoHS

# Elektromagnetické ventily VSNC

technické údaje, 5/3-cestný ventil

## Rozmery

sťahovanie CAD modelov → [www.festo.sk](http://www.festo.sk)



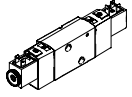
typ	B1	B2	B3	B4	D1	D2	H1	H2	H3	H4	H5
VSNC-F-P53C-MD-G14-F8	31,8	18,6	7,3	1,9	G $\frac{1}{4}$	M5	49,9	28,2	32	7,8	4,4
VSNC-F-P53U-MD-G14-F8											
VSNC-F-P53E-MD-G14-F8											
VSNC-F-P53C-MD-N14-F8					NPT $\frac{1}{4}$ -18						
VSNC-F-P53U-MD-N14-F8											
VSNC-F-P53E-MD-N14-F8											

typ	L3	L4	L6	L7	L8	L10	L11	L12	L13	L14	L15
VSNC-F-P53C-MD-G14-F8	198,2	164,9	131,6	53,8	24	33,3	90,3	65,8	41,3	53,8	24
VSNC-F-P53U-MD-G14-F8											
VSNC-F-P53E-MD-G14-F8											
VSNC-F-P53C-MD-N14-F8											
VSNC-F-P53U-MD-N14-F8											
VSNC-F-P53E-MD-N14-F8											

## Elektromagnetické ventily VSNC

technické údaje, 5/3-cestný ventil

**FESTO**

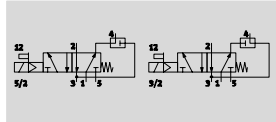
Typové označenie – ventily		
elektromagnetický ventil		
	č. dielu	typ
	577259	VSNC-F-P53C-MD-G14-F8
	577260	VSNC-F-P53U-MD-G14-F8
	577261	VSNC-F-P53E-MD-G14-F8
	577264	VSNC-F-P53C-MD-N14-F8
	577265	VSNC-F-P53U-MD-N14-F8
	577266	VSNC-F-P53E-MD-N14-F8


## Elektromagnetické ventily VSNC


údajový list, 3/2 alebo 5/2 -...-FN, s možnosťou zmeny, monostabilný

funkcia

5/2- alebo 3/2-cestný ventil,  
s možnosťou zmeny



 **prevádzkový tlak**  
2,5 ... 10 bar

 **rozsah teplôt**  
-20 ... 60 °C



Všeobecné technické údaje			VSNC-FC-M52-MD-G14-FN VSNC-FC-M52-MD-N14-FN	VSNC-FC-M52-MD-G14-FN-1A1-EX4-A VSNC-FC-M52-MD-N14-FN-1A1-EX4-A
funkcia ventilu			5/2 alebo 3/2, s možnosťou zmeny	
šírka	[mm]		32	
konštrukcia			piestový posúvač	
princíp tesnenia			mäkký	
spôsob ovládania			elektrický	
spôsob spätného nastavenia			mechanickou pružinou	
spôsob riadenia			s pomocným ovládaním	
napájanie riadiaceho vzduchu			interné	
funkcia odvodu vzduchu			je možné škrtenie	
ručné ovládanie			tlačidlo, s aretáciou	
spôsob upevnenia			s priebežným otvorom	
prípoj, vetrací otvor			nezvedený	
montážna poloha			ľubovoľná	
bez prekrytia kanálov			áno	
nominálny prietok	1 → 2	[l/min]	1250	
	spätné odvádzanie	[l/min]	110	
	odvetrávania 4 → 3			
hodnota b			0,4	
hodnota C		[l/sbar]	5,2	
pneumatický prípoj	1, 3, 5		G1/4, NPT1/4-18	
	2, 4		schéma zapojenia NAMUR	
zodpovedá norme			VDI/VDE 3845 (NAMUR)	
hmotnosť výrobku		[g]	419	

Prevádzkové podmienky a podmienky okolia			VSNC-FC-M52-MD-G14-FN VSNC-FC-M52-MD-N14-FN	VSNC-FC-M52-MD-G14-FN-1A1-EX4-A VSNC-FC-M52-MD-N14-FN-1A1-EX4-A
prevádzkové médium			stlačený vzduch podľa ISO 8573-1:2010 [7:4:4]	
upozornenie pre prevádzkové/riadiace médium			prevádzka s mazaním možná (potrebne pri ďalšej prevádzke)	
prevádzkový tlak	[bar]		2,5 ... 10	
teplota okolia	[°C]		-20 ... 60	
teplota média	[°C]		-20 ... 60	
odolnosť proti korózii KBK <sup>1)</sup>			2	

1) Trieda odolnosti proti korózii 2 podľa normy Festo 940 070:

Konštrukčne diely s miernymi nárokmi na odolnosť proti korózii. Vonkajšie viditeľné časti s požiadavkami predovšetkým na vzhľad povrchu, ktorý je vystavený priamemu kontaktu s okolitou pre priemysel bežnou atmosférou prípadne kontaktu s médiami, ako su chladiace latky a maziva.

## Elektromagnetické ventily VSNC

**FESTO**

údajový list, 3/2 alebo 5/2 -...-FN, s možnosťou zmeny, monostabilný

ATEX		
	VSNC-FC-M52-MD-G14-FN VSNC-FC-M52-MD-N14-FN	VSNC-FC-M52-MD-G14-FN-1A1-EX4-A VSNC-FC-M52-MD-N14-FN-1A1-EX4-A
ATEX kategória plyn	–	II 2G
Ex ochrana pred vznietením plyn	–	Ex ia IIC T6 Ga
ATEX kategória prach	–	II 2D
Ex ochrana pred vznietením prach	–	Ex t IIIC T80°C Db
podľa smernice ochrany Ex mimo EÚ	–	EPL Db (IEC-EX)
	–	EPL Ga (IEC-EX)
teplota okolia EX [°C]	–	-40 °C ≤ Ta ≤ +50 °C
krytie	–	IP65
	–	IP67
CE značka (vid' vyhlásenie o zhode)	podľa smernice ochrany EU-Ex (ATEX)	

Elektrické údaje		
	VSNC-FC-M52-MD-G14-FN VSNC-FC-M52-MD-N14-FN	VSNC-FC-M52-MD-G14-FN-1A1-EX4-A VSNC-FC-M52-MD-N14-FN-1A1-EX4-A
elektrický prípoj	–	typ A, podľa EN 175301-803
parametre cievky 24 V DC [W]	pozri elektromagnetická cievka, objednať samostatne	3,3
čas spínania zapnutie [ms]	24	
čas spínania vypnutie [ms]	92	
prípustné výkyvy napätia [%]	–	± 10

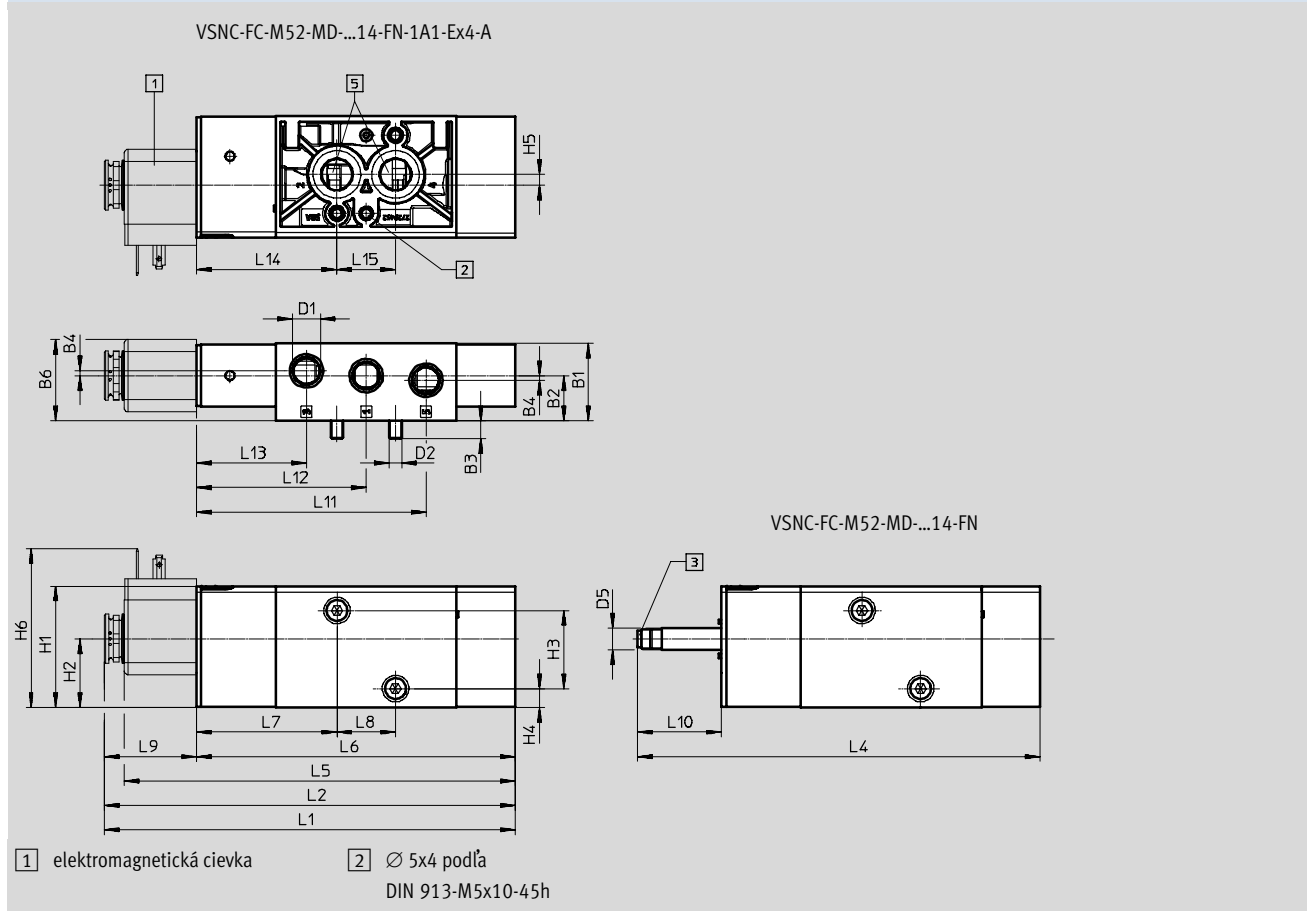
Materiály	
1 teleso	tvárna hliníková zliatina
2 tesnenia	NBR
–	v zmysle RoHS

# Elektromagnetické ventily VSNC

údajový list, 3/2 alebo 5/2 ...-FN, s možnosťou zmeny, monostabilný

Rozmery

stahovanie CAD modelov → [www.festo.sk](http://www.festo.sk)



typ	B1	B2	B3	B4	B6	D1	D2	D5 Ø	H1	H2	H3	H4	H5	H6				
VSNC-FC-M52-MD-G14-FN	31,8	18,6	7,3	1,9	33,4	G¼	M5	9	49,8	28,2	32	7,8	4,4	-				
VSNC-FC-M52-MD-G14-FN-1A1-Ex4-A														65,1				
VSNC-FC-M52-MD-N14-FN						168,3	165	160,1	130,6	57,6	24	37,7	34,4	94,1	69,6	45,1	57,6	-
VSNC-FC-M52-MD-N14-FN-1A1-Ex4-A																		65,1

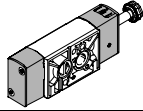
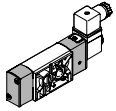
typ	L2	L4	L5	L6	L7	L8	L9	L10	L11	L12	L13	L14	L15
VSNC-FC-M52-MD-G14-FN	-	165	-	130,6	57,6	24	-	34,4	94,1	69,6	45,1	57,6	24
VSNC-FC-M52-MD-G14-FN-1A1-Ex4-A	168,3		160,1				37,7						
VSNC-FC-M52-MD-N14-FN	-		-				-						
VSNC-FC-M52-MD-N14-FN-1A1-Ex4-A	168,3		160,1				37,7						



## Elektromagnetické ventily VSNC

**FESTO**

údajový list, 3/2 alebo 5/2 -...-FN, s možnosťou zmeny, monostabilný

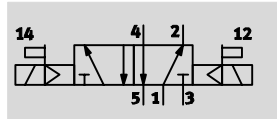
Typové označenie – ventily		
elektromagnetický ventil		
	č. dielu	typ
	577267	VSNC-FC-M52-MD-G14-FN
	577272	VSNC-FC-M52-MD-N14-FN
	577281	VSNC-FC-M52-MD-G14-FN-1A1-Ex4-A
	577286	VSNC-FC-M52-MD-N14-FN-1A1-Ex4-A


## Elektromagnetické ventily VSNC


údajový list 5/2-...-FN bistabilný

funkcia

5/2-cestný ventil, bistabilný



 **prevádzkový tlak**  
1,5 ... 10 bar

 **rozsah teplôt**  
-20 ... 60 °C



Všeobecné technické údaje		VSNC-F-B52-D-G14-FN VSNC-F-B52-D-N14-FN	VSNC-F-B52-D-G14-FN-1A1-EX4-A VSNC-F-B52-D-N14-FN-1A1-EX4-A
funkcia ventilu		5/2 bistabilný	
šírka	[mm]	32	
konštrukcia		piestový posúvač	
princíp tesnenia		mäkký	
spôsob ovládania		elektrický	
spôsob riadenia		s pomocným ovládaním	
napájanie riadiaceho vzduchu		interné	
funkcia odvodu vzduchu		je možné škrtenie	
ručné ovládanie		tlačidlo, s aretáciou	
spôsob upevnenia		s priebežným otvorom	
prípoj, vetrací otvor		nezvedený	
montážna poloha		ľubovoľná	
bez prekrytia kanálov		áno	
nominálny prietok	[l/min]	1350	
hodnota b		0,4	
hodnota C	[l/sbar]	5,6	
pneumatický prípoj	1, 3, 5 2, 4	G1/4, NPT1/4-18	
zodpovedá norme		schéma zapojenia NAMUR	
hmotnosť výrobku	[g]	VDI/VDE 3845 (NAMUR)	
		461	

Prevádzkové podmienky a podmienky okolia		VSNC-F-B52-D-G14-FN VSNC-F-B52-D-N14-FN	VSNC-F-B52-D-G14-FN-1A1-EX4-A VSNC-F-B52-D-N14-FN-1A1-EX4-A
prevádzkové médium		stlačený vzduch podľa ISO 8573-1:2010 [7:4:4]	
upozornenie pre prevádzkové/riadiace médium		prevádzka s mazaním možná (potrebné pri ďalšej prevádzke)	
prevádzkový tlak	[bar]	1,5 ... 10	
teplota okolia	[°C]	-20 ... 60	
teplota média	[°C]	-20 ... 60	
odolnosť proti korózii KBK <sup>1)</sup>		2	

1) Trieda odolnosti proti korózii 2 podľa normy Festo 940 070:

Konštrukčne diely s miernymi narokmi na odolnosť proti korózii. Vonkajšie viditeľné časti s požiadavkami predovšetkým na vzhľad povrchu, ktorý je vystavený priamemu kontaktu s okolitou pre priemysel bežnou atmosférou prípadne kontaktu s médiami, ako su chladiace latky a maziva.

## Elektromagnetické ventily VSNC

**FESTO**

údajový list 5/2-...-FN bistabilný

ATEX		
	VSNC-F-B52-D-G14-FN VSNC-F-B52-D-N14-FN	VSNC-F-B52-D-G14-FN-1A1-Ex4-A VSNC-F-B52-D-N14-FN-1A1-Ex4-A
ATEX kategória plyn	–	II 2G
Ex ochrana pred zapálením plyn	–	Ex ia IIC T6 Ga
ATEX kategória prach	–	II 2D
Ex ochrana pred vznietením prach	–	Ex t IIIC T80 °C Db
podľa smernice ochrany Ex mimo EÚ	–	EPL Db (IEC-EX)
	–	EPL Ga (IEC-EX)
teplota okolia EX [°C]	–	-40 °C ≤ Ta ≤ +50 °C
krytie	–	IP65
	–	IP67
CE značka (vid' vyhlásenie o zhode)	podľa smernice ochrany EU-Ex (ATEX)	

Elektrické údaje		
	VSNC-F-B52-D-G14-FN VSNC-F-B52-D-N14-FN	VSNC-F-B52-D-G14-FN-1A1-Ex4-A VSNC-F-B52-D-N14-FN-1A1-Ex4-A
elektrický prípoj	–	typ A, podľa EN 175301-803
parametre cievky 24 V DC [W]	pozri elektromagnetická cievka, objednať samostatne	3,3
spínací čas [ms]	20	
prípustné výkyvy napätia [%]	–	± 10

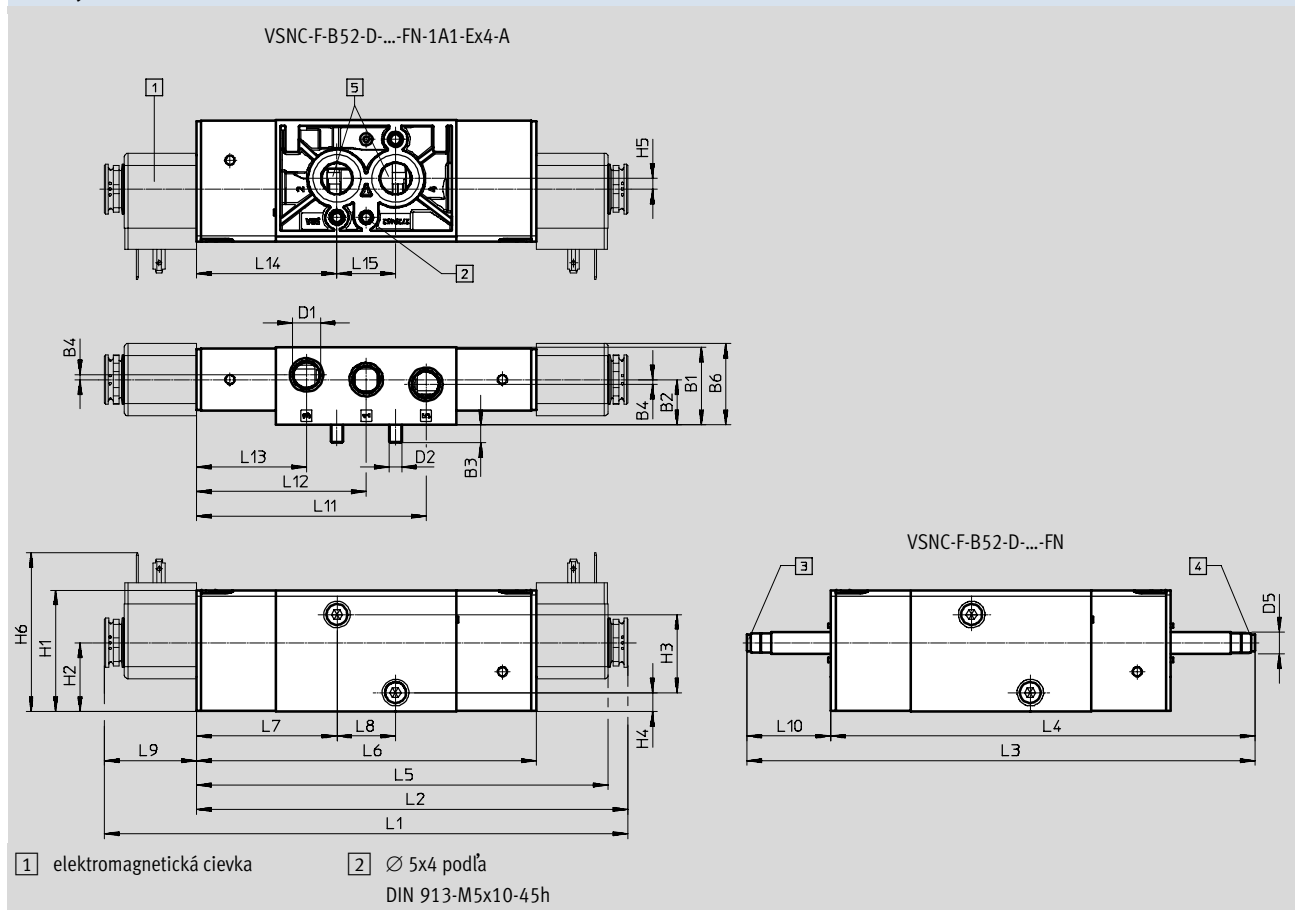
Materiály	
1 teleso	tvárna hliníková zliatina
2 tesnenia	NBR
–	v zmysle RoHS

# Elektromagnetické ventily VSNC

údajový list 5/2-...-FN bistabilný

Rozmery

sťahovanie CAD modelov → [www.festo.sk](http://www.festo.sk)



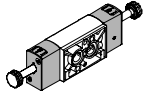
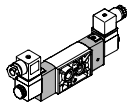
typ	B1	B2	B3	B4	B6	D1	D2	D5 Ø	H1	H2	H3	H4	H5	H6	L1
VSNC-F-B52-D-G14-FN	31,8	18,6	7,3	1,9	33,4	G $\frac{1}{4}$	M5	9	49,8	28,2	32	7,8	4,4	-	-
VSNC-F-B52-D-G14-FN-1A1-Ex4-A						65,1								214,5	
VSNC-F-B52-D-N14-FN						-								-	
VSNC-F-B52-D-N14-FN-1A1-Ex4-A						65,1								214,5	

typ	L2	L3	L4	L5	L6	L7	L8	L9	L10	L11	L12	L13	L14	L15
VSNC-F-B52-D-G14-FN	-	208	173,6	-	139,2	57,6	24	-	34,4	94,1	69,6	45,1	57,6	24
VSNC-F-B52-D-G14-FN-1A1-Ex4-A	176,9			168,7				37,7						
VSNC-F-B52-D-N14-FN	-			-				-						
VSNC-F-B52-D-N14-FN-1A1-Ex4-A	176,9			168,7				37,7						

# Elektromagnetické ventily VSNC

údajový list 5/2-...-FN bistabilný



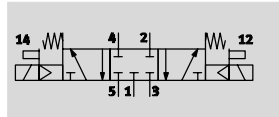
Typové označenie – ventily		
elektromagnetický ventil		
	č. dielu	typ
	577268	VSNC-F-B52-D-G14-FN
	577273	VSNC-F-B52-D-N14-FN
	577282	VSNC-F-B52-D-G14-FN-1A1-Ex4-A
	577287	VSNC-F-B52-D-N14-FN-1A1-Ex4-A


## Elektromagnetické ventily VSNC


údajový list 5/3-...-FN

funkcia

5/3-cestný ventil, uzavretý

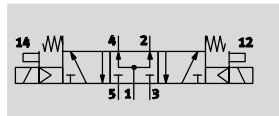


 **prevádzkový tlak**  
3 ... 10 bar

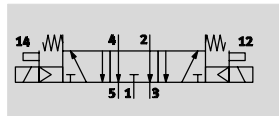
 **rozsah teplôt**  
-20 ... 60 °C



5/3-cestný ventil, odvetraný



5/3-cestný ventil, pod tlakom



### Všeobecné technické údaje

	VSNC-F-P53C-MD-G14-FN VSNC-F-P53C-MD-N14-FN	VSNC-F-P53U-MD-G14-FN VSNC-F-P53U-MD-N14-FN	VSNC-F-P53E-MD-G14-FN VSNC-F-P53E-MD-N14-FN
funkcia ventilu	5/3		
	uzavretý	pod tlakom	odvetraný
šírka [mm]	32		
konštrukcia	piestový posúvač		
princíp tesnenia	mäkký		
spôsob ovládania	elektrický		
spôsob spätného nastavenia	mechanickou pružinou		
spôsob riadenia	s pomocným ovládaním		
napájanie riadiaceho vzduchu	interné		
funkcia odvodu vzduchu	je možné škrtenie		
ručné ovládanie	tlačidlo, s aretáciou		
spôsob upevnenia	s priebežným otvorom		
prípoj, vetrací otvor	nezvedený		
montážna poloha	ľubovoľná		
bez prekrytia kanálov	áno		
nominálny prietok [l/min]	1250	950	1050
hodnota b	0,4	0,5	0,4
hodnota C [l/sbar]	5,2	2,1	4,4
pneumatický prípoj	1, 3, 5 2, 4		
prípoj	G $\frac{1}{4}$ , NPT $\frac{1}{4}$ -18		
zodpovedá norme	schéma zapojenia NAMUR		
zodpovedá norme	VDI/VDE 3845 (NAMUR)		
hmotnosť výrobku [g]	461		

# Elektromagnetické ventily VSNC

údajový list 5/3-...-FN



Prevádzkové podmienky a podmienky okolia		VSNC-F-P53C-MD-G14-FN VSNC-F-P53C-MD-N14-FN	VSNC-F-P53U-MD-G14-FN VSNC-F-P53U-MD-N14-FN	VSNC-F-P53E-MD-G14-FN VSNC-F-P53E-MD-N14-FN
prevádzkové médium		stlačený vzduch podľa ISO 8573-1:2010 [7:4:4]		
upozornenie pre prevádzkové/riadiace médium		prevádzka s mazaním možná (potrebné pri ďalšej prevádzke)		
prevádzkový tlak	[bar]	3 ... 10		
teplota okolia	[°C]	-20 ... 60		
teplota média	[°C]	-20 ... 60		
odolnosť proti korózii KBK <sup>1)</sup>		2		

- 1) Trieda odolnosti proti korózii 2 podľa normy Festo 940 070:  
Konštrukčné diely s miernymi narokmi na odolnosť proti korózii. Vonkajšie viditeľne časti s požiadavkami predovšetkým na vzhľad povrchu, ktorý je vystavený priamemu kontaktu s okolitou pre priemysel bežnou atmosférou prípadne kontaktu s médiami, ako su chladiace latky a maziva.

Elektrické údaje		VSNC-F-P53C-MD-G14-FN VSNC-F-P53C-MD-N14-FN	VSNC-F-P53U-MD-G14-FN VSNC-F-P53U-MD-N14-FN	VSNC-F-P53E-MD-G14-FN VSNC-F-P53E-MD-N14-FN
parametre cievky	[W]	pozri elektromagnetická cievka, objednať samostatne		
čas spínania zapnutie	[ms]	23		
čas spínania vypnutie	[ms]	103		
spínací čas	[ms]	55		

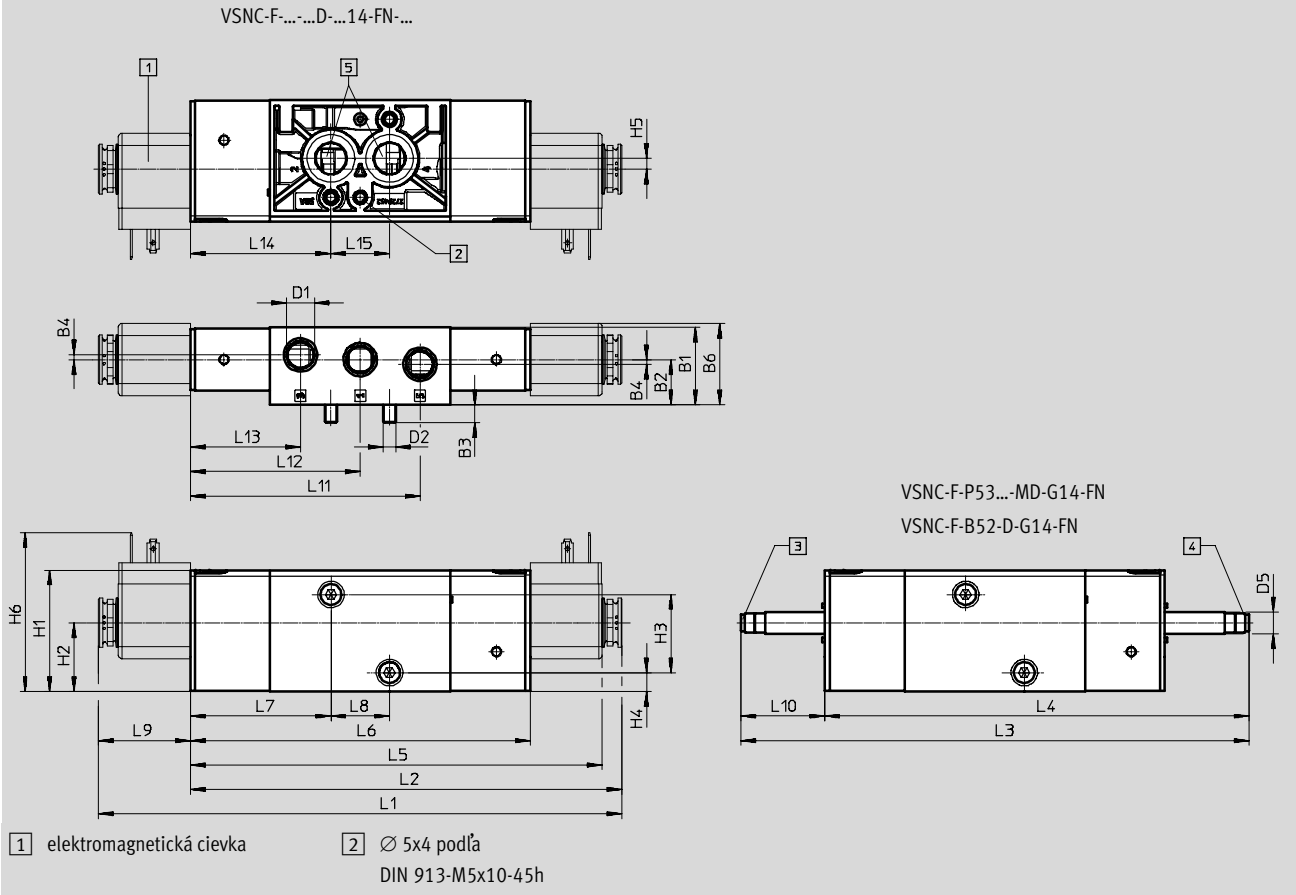
Materiály		
1	teleso	tvárna hliníková zliatina
2	tesnenia	NBR
	-	v zmysle RoHS

# Elektromagnetické ventily VSNC

údajový list 5/3-...-FN

**Rozmery**

sťahovanie CAD modelov → [www.festo.sk](http://www.festo.sk)



typ	B1	B2	B3	B4	B6	D1	D2	D5 Ø	H1	H2	H3	H4	H5	H6	L1
VSNC-F-P53C-MD-G14-FN	31,8	18,6	7,3	1,9	33,4	G¼	M5	9	49,8	28,2	32	7,8	4,4	-	-
VSNC-F-P53U-MD-G14-FN															
VSNC-F-P53E-MD-G14-FN															
VSNC-F-P53C-MD-N14-FN															
VSNC-F-P53U-MD-N14-FN															
VSNC-F-P53E-MD-N14-FN	N¼														

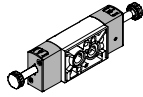
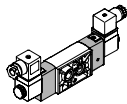
typ	L2	L3	L4	L5	L6	L7	L8	L9	L10	L11	L12	L13	L14	L15
VSNC-F-P53C-MD-G14-FN	-	208	173,6	-	139,2	57,6	24	-	34,4	94,1	69,6	45,1	57,6	24
VSNC-F-P53U-MD-G14-FN														
VSNC-F-P53E-MD-G14-FN														
VSNC-F-P53C-MD-N14-FN														
VSNC-F-P53U-MD-N14-FN														
VSNC-F-P53E-MD-N14-FN														



# Elektromagnetické ventily VSNC

údajový list 5/3-...-FN

**FESTO**

Typové označenie – ventily		
elektromagnetický ventil		
	č. dielu	typ
	577269	VSNC-F-P53C-MD-G14-FN
	577270	VSNC-F-P53U-MD-G14-FN
	577271	VSNC-F-P53E-MD-G14-FN
	577274	VSNC-F-P53C-MD-N14-FN
	577275	VSNC-F-P53U-MD-N14-FN
	577276	VSNC-F-P53E-MD-N14-FN

# Elektromagnetické ventily VSNC

typové označenie – stavebnica výrobkov

Stavebnica výrobkov				
č. stavebnice	typ produktu		konštrukčný princíp	návrat do základnej polohy pre monostabilné ventily
8026033	typ rozvádzacieho ventilu		funkcia ventilu	
	VSNC rad C	- prírubový ventil	- piestový posúvač	- 5/2-cestný ventil, bistabilný - 5/2-cestný ventil, monostabilný - 5/3-cestný ventil, uzavretá stredová poloha - 5/3-cestný ventil, stredová poloha odvetraná - 5/3-cestný ventil, stredová poloha pod tlakom
príklad objednávky				
<b>8026033</b>	<b>VSNC</b>	-	-	-

Tabuľka pre objednávku				
elektromagnetický ventil VSNC		podmienky	kód	zadanie kódu
č. stavebnice	<b>8026033</b>			
typ produktu	VSNC rad C		<b>VSNC</b>	VSNC
typ rozvádzacieho ventilu	prírubový ventil		<b>-F</b>	
konštrukčný princíp	piestový posúvač			
funkcia ventilu	5/2-cestný ventil, bistabilný	<b>1</b>	<b>-B52</b>	
	5/2-cestný ventil, monostabilný		<b>-M52</b>	
	5/3-cestný ventil, stredová poloha uzavretá	<b>1, 2</b>	<b>-P53C</b>	
	5/3-cestný ventil, stredová poloha odvetraná	<b>1, 2</b>	<b>-P53E</b>	
	5/3-cestný ventil, stredová poloha pod tlakom	<b>1, 2</b>	<b>-P53U</b>	
návrat do základnej polohy pre monostabilné ventily	bez			
	mechanická pružina	<b>9</b>	<b>-M</b>	

- 1** B52, P53C, P53E, P53U nie je možné meniť v kombinácii s (dodatková funkcia) funkciou ventilu (C)
- 2** P53C, P53E, P53U, F8 nie v kombinácii so (konštrukčný princíp) sedlovým ventilom (T)
- 9** povinné údaje v kombinácii s 5/2-cestným ventilom (funkcia ventilu), monostabilný (-M52)  
povinné údaje v kombinácii s 5/3-cestným ventilom (funkcia ventilu), stredová poloha uzavretá (-P53C)  
povinné údaje v kombinácii s 5/3-cestným ventilom (funkcia ventilu), stredová poloha odvetraná (-P53E)  
povinné údaje v kombinácii s 5/3-cestným ventilom (funkcia ventilu), stredová poloha pod tlakom (-P53U)  
nie v kombinácii s 5/2-cestným ventilom (funkcia ventilu), bistabilný (-B52)

prenosový kód objednávky

-  -  -  -

# Elektromagnetické ventily VSNC

typové označenie – stavebnica výrobkov



→ Stavebnica výrobkov				
<b>ručné ovládanie</b>		<b>odvetranie</b>		<b>nominálne prevádzkové napätie</b>
<p><b>pneumatický prípoj</b></p> <ul style="list-style-type: none"> <li>- s tlačidlom, s aretáciou bez príslušenstva</li> <li>- s tlačidlom</li> <li>- zakryté</li> </ul>		<p><b>skúšobné riadenie ventilu, rozhranie</b></p> <ul style="list-style-type: none"> <li>- bez prípojok</li> <li>- s prípojkou</li> <li>- tlmič s kovovým telesom</li> <li>- škrtič s plastovým telesom</li> </ul>		<ul style="list-style-type: none"> <li>- bez</li> <li>- 24 V DC</li> <li>- 24 V AC/50-60 Hz</li> <li>- 230 V AC/50-60 Hz</li> <li>12 V DC</li> <li>- 120 V AC/60 Hz a</li> <li>110 V AC/50-60 Hz</li> </ul>
<ul style="list-style-type: none"> <li>- G<math>\frac{1}{4}</math></li> <li>- NPT<math>\frac{1}{4}</math></li> <li>- nástrčný prípoj 6 mm</li> <li>- nástrčný prípoj 8 mm</li> <li>- nástrčný prípoj 10 mm</li> <li>- nástrčný prípoj <math>\frac{1}{4}</math></li> <li>- nástrčný prípoj <math>\frac{3}{8}</math></li> <li>- nástrčný prípoj 5/16</li> </ul>		<ul style="list-style-type: none"> <li>- tubusom kotvy, 8 mm</li> </ul>		

## Tabuľka pre objednávku

elektromagnetický ventil VSNC		podmienky	kód	zadanie kódu
ručné ovládanie	s tlačidlom, s aretáciou bez príslušenstva		-D	
	tlačidlom		-H	
	zakryté		-S	
pneumatický prípoj	G $\frac{1}{4}$		-G14	
	N $\frac{1}{4}$ NPT		-N14	
	nástrčný prípoj 6 mm		-Q6	
	nástrčný prípoj 8 mm		-Q8	
	nástrčný prípoj 10 mm		-Q10	
	nástrčný prípoj $\frac{1}{4}$		-T14	
	nástrčný prípoj $\frac{3}{8}$		-T38	
	nástrčný prípoj 5/16		-T516	
odvetranie	bez prípojok			
	s prípojkou	31	-QN	
	tlmič s kovovým telesom		-U1	
	škrtič s plastovým telesom	17	-U3	
skúšobné riadenie ventilu, rozhranie	s tubusom kotvy, 8 mm	2	-F8	
nominálne prevádzkové napätie	bez	19, 21		
	24 V DC		-1	
	24 V AC/50-60 Hz	3	-1A	
	230 V AC/50-60 Hz	25	-3A	
	12 V DC	3	-5	
	120 V AC/60 Hz a 110V AC/50-60 Hz		-16B	

- 2) P53C, P53E, P53U, F8 nie v kombinácii so (konštrukčný princíp) sedlovým ventilom (T)
- 3) 1A, 3W, 4, 5, 7, 7A, B2, S8 nie v kombinácii s rozhraním pre riadiaci ventil s tubusom kotvy 9 mm -FN
- 17) U3 nie v kombinácii s pneumatickým prípojom -N14, t14, t38, t516
- 19) nominálne prevádzkové napätie, povinný údaj pri výbere elektrického prípoja
- 21) povinný údaj pri výbere elektrického príslušenstva k ventilu
- 25) nie v kombinácii s tubusom kotvy (s rozhraním pre riadiaci ventil) 8 mm -F8
- 31) QN nie v kombinácii s nominálnym prevádzkovým napätím 24 V AC/50-60 Hz

### prenosový kód objednávky

-  -  -  -  -

# Elektromagnetické ventily VSNC

typové označenie – stavebnica výrobkov

→ Stavebnica výrobkov			
elektrický prípoj		osvedčenie EU	
krytie elektriky		elektrické príslušenstvo, ventil	
- bez - prípojovací kábel, typ B, priemyselný štandard	- štandard - IP67	- žiadne	- bez - zásuvka prístroja bez LED
-	-	-	-

Tabuľka pre objednávku				
elektromagnetický ventil VSNC		podmienky	kód	zadanie kódu
M	elektrický prípoj	bez	20	
		rozhranie typ B, priemyselný štandard	3, 10	-B2
	krytie elektriky	štandard		
		IP67	3	-S8
	osvedčenie EU	žiadne		
	elektrické príslušenstvo, ventil	bez	23, 24	
		zásuvka prístroja bez LED	4, 8, 13, 22	+G

- 3 1A, 3W, 4, 5, 7, 7A, B2, S8 nie v kombinácii s rozhraním pre riadiaci ventil s tubusom kotvy 9 mm -FN
- 4 nie v kombinácii s vedením s izolovaným prípojom (elektrický prípoj) (K11)
- 8 A, N, G nie v kombinácii s triedou 1, div. 1 podľa NEC 500 (U4) (osvedčenie)
- 10 C3, K11, Ex4, U4 A, M, N nie v kombinácii s (nominálnym prevádzkovým napätím) 24 V AC/50-60 Hz (-1A)
- 13 U4, A, N, G nie v kombinácii s káblom (elektrický prípoj), 3 m (C3)
- 20 povinný údaj pri výbere nominálneho prevádzkového napätia
- 22 G nie v kombinácii s ochranou pred vznietením A,M
- 23 len s nominálnym prevádzkovým napätím
- 24 len s elektrickým prípojom

prenosový kód objednávky

-  -  -  -

## Elektromagnetické ventily VSNC

príslušenstvo

FESTO

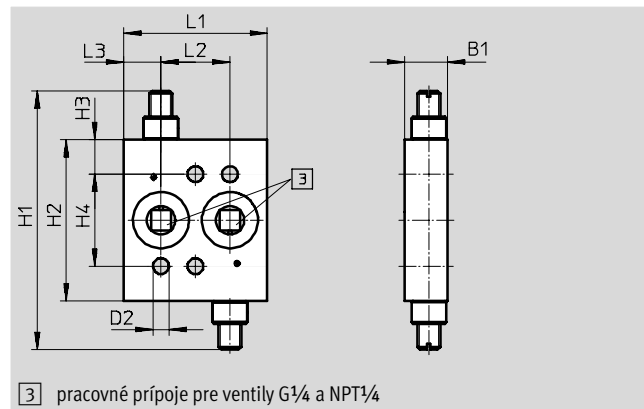
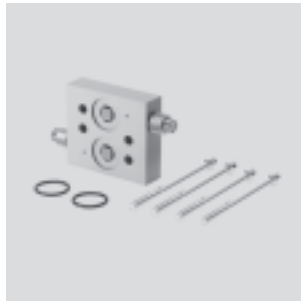
### Škrtiaca doska

materiál:

pripojovacia lišta:

tvárna hliníková zliatina

obsahuje LABS látky, v zmysle RoHS



#### Rozmery [mm] a údaje pre objednávku

B1	D2	H1	H2	H3	H4	L1	L2	L3	KBK <sup>1)</sup>	č. dielu	typ
15	5,5	90	56	12	32	50	24	13	3	563395	VABF-S7-F1B1P2-F

1) Trieda odolnosti proti korózii 3 podľa normy Festo 940 070:

Konstruktívne diely s prísnyimi nárokmi na odolnosť proti korózii. Vonkajšie viditeľné časti s priamym kontaktom s okolitou atmosférou bežnou pre priemysel prípadne s médiami, ako sú rozpúšťadlá a čistiace prostriedky, s požiadavkami predovšetkým na funkciu povrchu.

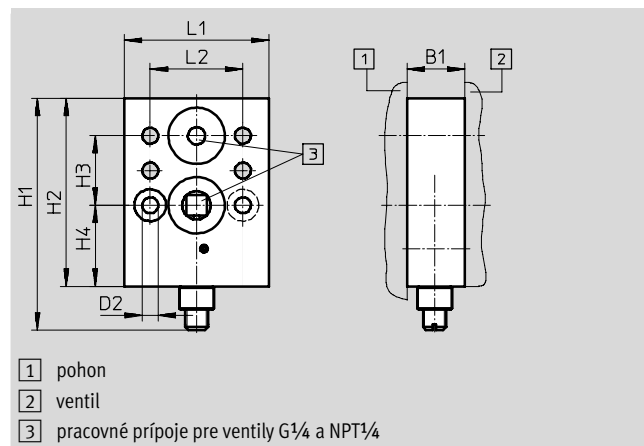
### Škrtiaca doska

materiál:

pripojovacia lišta:

tvárna hliníková zliatina

obsahuje LABS látky, v zmysle RoHS



#### Rozmery [mm] a údaje pre objednávku

B1	D2	H1	H2	H3	H4	L1	L2	KBK <sup>1)</sup>	č. dielu	typ
20	5,5	80	65	24	28	50	32	3	563401	VABF-S7-F1B5P1-F

1) Trieda odolnosti proti korózii 3 podľa normy Festo 940 070:

Konstruktívne diely s prísnyimi nárokmi na odolnosť proti korózii. Vonkajšie viditeľné časti s priamym kontaktom s okolitou atmosférou bežnou pre priemysel prípadne s médiami, ako sú rozpúšťadlá a čistiace prostriedky, s požiadavkami predovšetkým na funkciu povrchu.

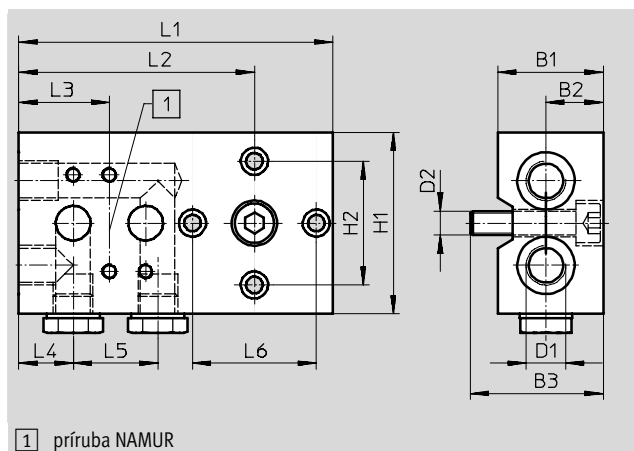
## Elektromagnetické ventily VSNC

príslušenstvo

**FESTO**

### PrípojBS

materiál: tvárna hliníková zliatina  
obsahuje LABS látky, v zmysle RoHS



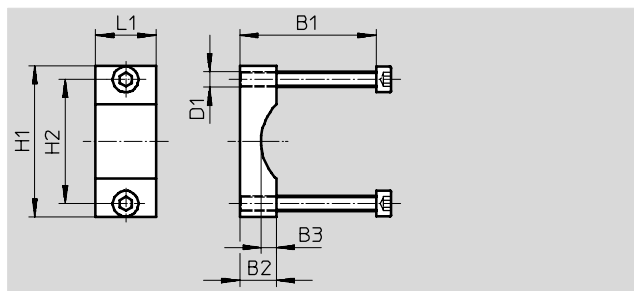
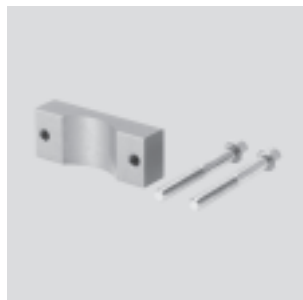
#### Rozmery [mm] a údaje pre objednávku

B1	B2	B3	D1	D2	H1	H2	L1	L2	L3	L4	L5	L6	KBK <sup>1)</sup>	č. dielu	typ
35	19	44	G $\frac{1}{4}$	M8	60	41	104	78	30	18	28	41	3	563396	VABS-S7-S-G14

1) Trieda odolnosti proti korózii 3 podľa normy Festo 940 070:  
Konštrukčné diely s prísnyimi nárokmi na odolnosť proti korózii. Vonkajšie viditeľné časti s priamym kontaktom s okolitou atmosférou bežnou pre priemysel prípadne s médiami, ako sú rozpúšťadlá a čistiace prostriedky, s požiadavkami predovšetkým na funkciu povrchu.

### Upevňovací uholník

materiál:  
uholník:  
tvárna hliníková zliatina  
obsahuje LABS látky, v zmysle RoHS



#### Rozmery [mm] a údaje pre objednávku

B1	B2	B3	D1	H1	H2	L1	KBK <sup>1)</sup>	č. dielu	typ
45/65	12	5	M5	50	41	20	3	563403	VAME-S7-Y

1) Trieda odolnosti proti korózii 3 podľa normy Festo 940 070:  
Konštrukčné diely s prísnyimi nárokmi na odolnosť proti korózii. Vonkajšie viditeľné časti s priamym kontaktom s okolitou atmosférou bežnou pre priemysel prípadne s médiami, ako sú rozpúšťadlá a čistiace prostriedky, s požiadavkami predovšetkým na funkciu povrchu.

# Elektromagnetické ventily VSNC

príslušenstvo

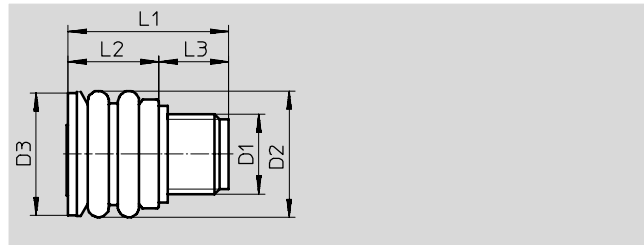
**FESTO**

## Ochrana odvetrávania

materiál:

EPDM, PA

obsahuje LABS látky, v zmysle RoHS



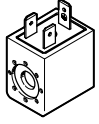
### Rozmery [mm] a údaje pre objednávku

D1	D2	D3	L1	L2	L3	KBK <sup>1)</sup>	č. dielu	typ
G¼	21	20,5	26,5	15	11,5	3	<b>563400</b>	<b>VABD-D3-SN-G14</b>

1) Trieda odolnosti proti korózii 3 podľa normy Festo 940 070:


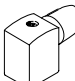
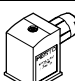


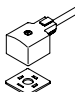


Konštrukčné diely s prísnyimi nárokmi na odolnosť proti korózii. Vonkajšie viditeľné časti s priamym kontaktom s okolitou atmosférou bežnou pre priemysel prípadne s médiami, ako sú rozpúšťadlá a čistiace prostriedky, s požiadavkami predovšetkým na funkciu povrchu.

### Typové označenie

Opis	č. dielu	typ
elektromagnetická cievka VACF-B	technické údaje → internet: vacf	
 elektrické rozhranie podľa noriem Festo pre MSSD-F	<b>8030801</b>	<b>VACF-B-B2-5</b>
	<b>8030802</b>	<b>VACF-B-B2-1</b>
	<b>8030803</b>	<b>VACF-B-B2-7</b>
	<b>8030804</b>	<b>VACF-B-B2-1A</b>
	<b>8030805</b>	<b>VACF-B-B2-7A</b>
	<b>8030806</b>	<b>VACF-B-B2-16B</b>
	<b>8030808</b>	<b>VACF-B-B2-3W</b>

# Elektromagnetické ventily VSNC

príslušenstvo

Typové označenie		č. dielu	typ
zásuvka		technické údaje → internet: mssd	
	3 póly, uhlová zásuvka, štvorcový tvar podľa DIN EN 175301-803, typ B	539710	MSSD-F-M16
	3 póly, zásuvka IP67 podľa IEC 60529	192746	MSSD-F-S-M16
	–	34583	MSSD-C
nástrčné prípoje QS		technické údaje → internet: qs	
	–	186108	QS-G1/4-6-I
		186110	QS-G1/4-8-I
		186112	QS-G1/4-10-I
		572320	QB-1/4-1/4-I-U
		572321	QB-1/4-5/16-I-U
		572322	QB-1/4-3/8-I-U
tlmič hluku U		technické údaje → internet: u	
	–	534223	U-1/4-20
		2316	U-1/4
		6842	U-1/4-B
		12639	U-1/4-B-NPT
spojovacie vedenie		technické údaje → internet: kmc	
	–	30931	KMC-1-24 DC-2,5-LED
		30932	KMC-1-230 AC-2,5
		30933	KMC-1-24 DC-5-LED
		30934	KMC-1-230 AC-5
		30935	KMC-1-24-10-LED
svietiace tesnenie		technické údaje → internet: mc-ld	
	–	19143	MF-LD-12-24 DC
		19144	MF-LD-230 AC
	–	19145	MC-LD-12-24 DC
		19146	MC-LD-230 AC