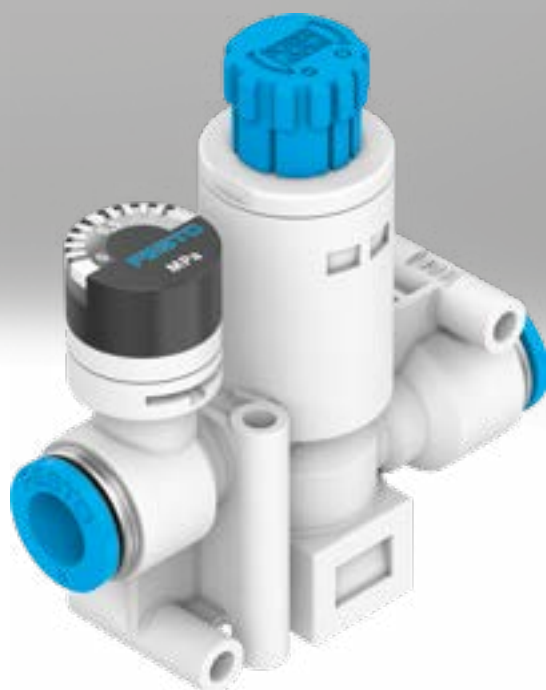


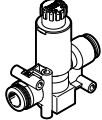
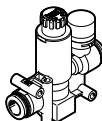
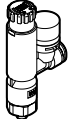
Regulátor tlaku VRPA

FESTO



Prehľad sortimentu a legenda k typovému označeniu

Prehľad sortimentu

tvar	konštrukcia	typ	pneumatický prípoj		štandardný nominálny prietok [l/min]
			1	2	
inline	bez manometra				
		VRPA-C	QS-4	QS-4	80
			QS-6	QS-6	90
			QS-8	QS-8	130
	s manometrom, stupnica manometra v MPa				
		VRPA-CM	QS-4	QS-4	80
QS-6			QS-6	90	
QS-8			QS-8	125	
tvar L	s manometrom, stupnica manometra v MPa				
		VRPA-LM	M5	QS-4	80
				QS-6	90
			R1/8	QS-4	90
				QS-6	100
				QS-8	110
			R1/4	QS-6	115
				QS-8	130

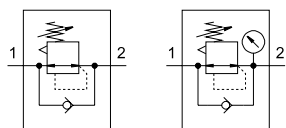
Legenda k typovému označeniu


001	rad	
VRPA	tlakový regulačný ventil	
002	tvar	
C	inline	
L	tvar L	
003	indikácia tlaku	
	bez manometra	
M	s manometrom	

004	pneumatický prípoj 1	
Q4	nástrčný prípoj 4 mm	
Q6	nástrčný prípoj 6 mm	
Q8	nástrčný prípoj 8 mm	
M5	M5	
R18	R1/8	
R14	R1/4	
005	pneumatický prípoj 2	
Q4	nástrčný prípoj 4 mm	
Q6	nástrčný prípoj 6 mm	
Q8	nástrčný prípoj 8 mm	
E	rovnaká veľkosť ako prípoj 1	

Údajový list

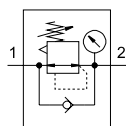
Inline, bez manometra/
s manometrom




-  - štandardný nominálny
prietok 80 ... 130 l/min



tvár L, s manometrom



-  - štandardný nominálny
prietok 80 ... 130 l/min



Všeobecné technické údaje

pneumatický prípoj 1	QS-4	QS-6	QS-8	M5	R1/8	R1/4
pneumatický prípoj 2	QS-4	QS-6	QS-8	QS-4, QS-6	QS-4, QS-6, QS-8	QS-6, QS-8
regulačná funkcia	konštantný výstupný tlak, so sekundárnym odvetrávaním, so spätným prúdením					
rozsah regulovaného tlaku [MPa]	0,1 ... 0,8					
spôsob ovládania	ručné					
montážna poloha	ľubovoľná					
nastavovací prvok	otočný ovládač s aretáciou					
indikácia tlaku	bez manometra/s manometrom			s manometrom		
spôsob upevnenia	priebežné otvory			naskrutkovanie		
typ tesnenia na závitovej časti	-			tesniaci krúžok		povrchová úprava
možnosť otáčania	-			360 stupňov/nie je prípustné trvalé otáčanie		
nominálny moment zatiahnutia [Nm]	-			0,8 ±20 %		-

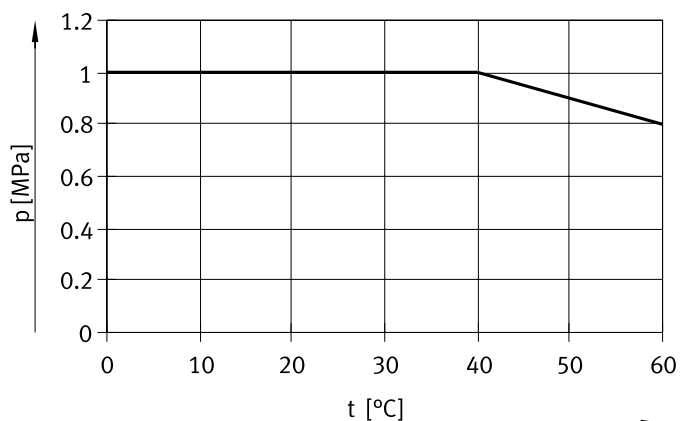
Prevádzkové podmienky a podmienky okolia

prevádzkový tlak	pozri graf → strana 4
prevádzkové médium	stlačený vzduch podľa ISO 8573-1:2010 [7:4:4]
poznámka o prevádzkovom/riadiacom médiu	prevádzka s mazaním možná (mazanie je potom už pri ďalšej prevádzke nevyhnutné)
teplota okolia [°C]	0 ... +60

Materiály

pneumatický prípoj 1	QS-4	QS-6	QS-8	M5	R1/8	R1/4
teleso	PBT					
závitová časť	-			poniklovaná mosadz		
závitové tesnenie	-			PTFE		
statické tesnenia	NBR					
poznámka o materiáli	v zmysle RoHS					

Údajový list

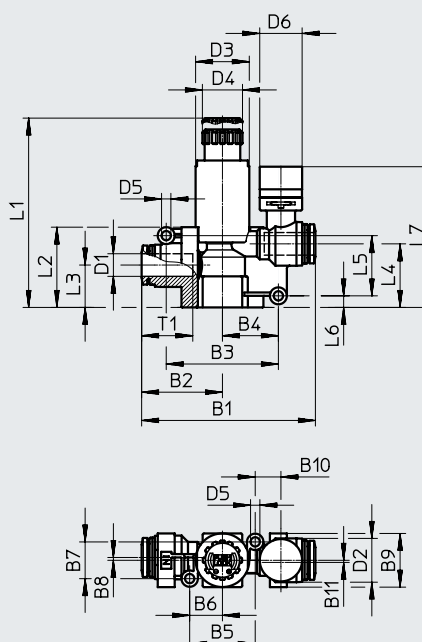
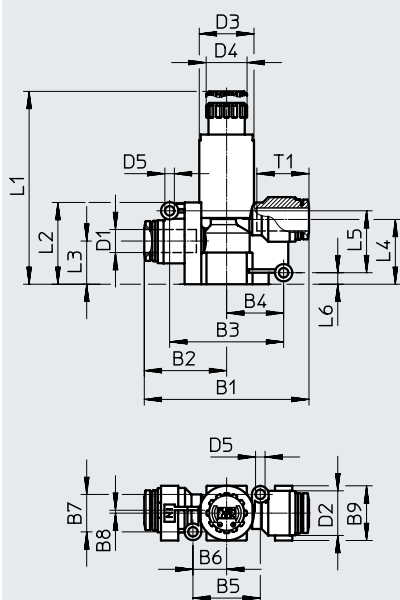
Prevádzkový tlak p v závislosti od teploty t 

Rozmery – Inline

CAD modely na stiahnutie → www.festo.sk

VRPA-C, bez manometra

VRPA-CM, s manometrom



typ	B1	B2	B3	B4	B5	B6	B7	B8	B9	B10	B11	D1 ∅	D2 ∅
VRPA-C-Q4-E	44,4	22,2	30	15	20,6	10,3	9	1	15	–	–	4	11,5
VRPA-C-Q6-E	44,6	22,3	30	15	20,6	10,3	9	1	15	–	–	6	11,5
VRPA-C-Q8-E	57,2	28,6	39,6	19,8	23,4	11,7	13	1	19	–	–	8	15,5
VRPA-CM-Q4-E	53,4	22,2	30	15	20,2	10,1	9	1	15	10,2	1	4	11,5
VRPA-CM-Q6-E	53,6	22,3	30	15	20,2	10,1	9	1	15	10,2	1	6	11,5
VRPA-CM-Q8-E	61,5	28,6	39,7	19,9	23,2	11,6	13	1	19	9,1	0	8	15,5

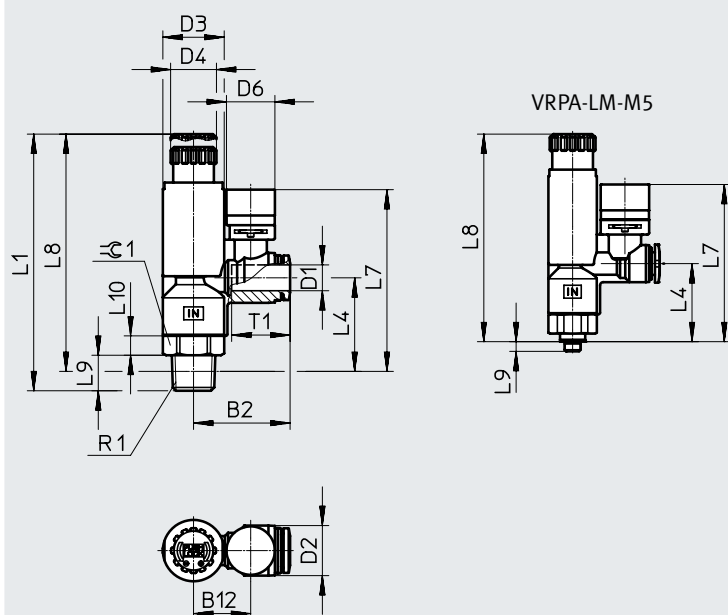
typ	D3 ∅	D4 ∅	D5 ∅	D6 ∅	L1		L2	L3	L4	L5	L6	L7	T1
					odomknutý	zamknutý							
VRPA-C-Q4-E	15	14,2	3,3	–	61,4	58,9	24,5	13	18,8	17	4,2	–	11,6
VRPA-C-Q6-E	15	14,2	3,3	–	61,4	58,9	24,5	13	18,8	17	4,2	–	11,9
VRPA-C-Q8-E	19	14,2	3,3	–	65,5	63	28,4	15	22,5	21,5	4	–	18,1
VRPA-CM-Q4-E	15	14,2	3,3	15	61,4	58,9	24,5	13	18,8	17	4,2	43,3	11,6
VRPA-CM-Q6-E	15	14,2	3,3	15	61,4	58,9	24,5	13	18,8	17	4,2	43,3	11,9
VRPA-CM-Q8-E	19	14,2	3,3	15	65,5	63	28,4	15	22,5	21,3	4,1	49,8	18,1

Údajový list

Rozmery – tvar L

CAD modely na stiahnutie → www.festo.sk

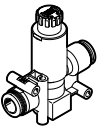
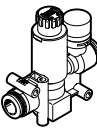
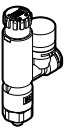
VRPA-LM, s manometrom



typ	B2	B12	D1 ∅	D2 ∅	D3 ∅	D4 ∅	D6 ∅
VRPA-LM-M5-Q4	26,9	16,2	4	11,5	15	14,2	15
VRPA-LM-M5-Q6	27	16,2	6	11,5	15	14,2	15
VRPA-LM-R18-Q4	26,9	16,2	4	11,5	15	14,2	15
VRPA-LM-R18-Q6	27	16,2	6	11,5	15	14,2	15
VRPA-LM-R18-Q8	28,4	16,2	8	15,5	15	14,2	15
VRPA-LM-R14-Q6	30	17,7	6	15,5	19	14,2	15
VRPA-LM-R14-Q8	29,9	17,7	8	15,5	19	14,2	15

typ	L1		L4	L7	L8		L9	L10	R1	T1	≅ 1
	odomknutý	zamknutý			odomknutý	zamknutý					
VRPA-LM-M5-Q4	69,8	67,3	24,2	48,7	66,8	64,3	3	6	M5x0,8	11,6	14
VRPA-LM-M5-Q6	69,8	67,3	24,2	48,7	66,8	64,3	3	6	M5x0,8	11,9	14
VRPA-LM-R18-Q4	71,3	68,8	24,7	49,2	67,3	64,8	8	5	R1/8	11,6	14
VRPA-LM-R18-Q6	71,3	68,8	24,7	49,2	67,3	64,8	8	5	R1/8	11,9	14
VRPA-LM-R18-Q8	71,3	68,8	24,7	52	67,3	64,8	8	5	R1/8	18,1	14
VRPA-LM-R14-Q6	78	75,5	29	56,3	72	69,5	11	6	R1/4	17	17
VRPA-LM-R14-Q8	78	75,5	29	56,3	72	69,5	11	6	R1/4	18,1	17

Údajový list

Typové označenie		pneumatický prípoj		štandardný nominálny prietok [l/min]	hmotnosť [g]	č. dielu	typ
		1	2				
Inline, bez manometra							
	QS-4	QS-4	80	19	8086000	VRPA-C-Q4-E	
	QS-6	QS-6	90	20	8086001	VRPA-C-Q6-E	
	QS-8	QS-8	130	33	8086002	VRPA-C-Q8-E	
Inline, s manometrom, stupnica manometra v MPa							
	QS-4	QS-4	80	23	8086003	VRPA-CM-Q4-E	
	QS-6	QS-6	90	23	8086004	VRPA-CM-Q6-E	
	QS-8	QS-8	125	36	8086005	VRPA-CM-Q8-E	
tvar L, s manometrom, stupnica manometra v MPa							
	M5	QS-4	80	29	8086007	VRPA-LM-M5-Q4	
		QS-6	90	29	8086008	VRPA-LM-M5-Q6	
	R1/8	QS-4	90	29	8086009	VRPA-LM-R18-Q4	
		QS-6	100	29	8086010	VRPA-LM-R18-Q6	
		QS-8	110	31	8086011	VRPA-LM-R18-Q8	
	R1/4	QS-6	115	49	8086012	VRPA-LM-R14-Q6	
		QS-8	130	49	8086013	VRPA-LM-R14-Q8	