



Vákuomer

FESTO



Údajový list

Vákuomer VAM, EN 837-1

-  - rozsah teplôt
-10... +60 °C
-  - tlak
-1... +9 barov

- analógové zobrazenie trubičkovou pružinou
- Vákuomery je možné zaťažiť pri pokojovom zaťažení do 3/4, pri striedavom zaťažení do 2/3 koncovej hodnoty stupnice.



Všeobecné technické údaje			
parametre manometra	40	63	
typ	VAM-40-V1/0	VAM-63-V1/0	VAM-63-V1/9
pneumatický prípoj	R1/8	R1/4	
prevádzkový tlak [bar]	-1... 0	-1... 0	-1... +9
prevádzkové médium	stlačený vzduch podľa ISO 8573-1:2010 [7:4:4]		
poznámka o prevádzkovom/riadiacom médiu	prevádzka s mazaním možná (mazanie je potom už pri ďalšej prevádzke nevyhnutné!)		
konštrukcia	manometer s trubičkovou pružinou		
založené na norme	EN 837-1		
spôsob upevnenia	naskrutkovanie		
typ tesnenia na závitovej časti	vrstva		
montážna poloha	ľubovoľná		
poloha prípojov	zozadu uprostred		
teplota okolia [°C]	-10... +60		
teplota média [°C]	-20... +60		
trieda presnosti merania	2,5		
činiteľ trvalého zaťaženia	0,75		
činiteľ striedavého zaťaženia	0,66		

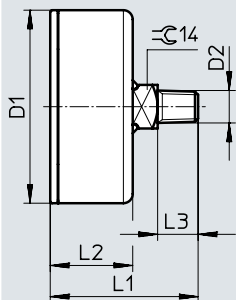
Displej			
parametre manometra	40	63	
typ	VAM-40-V1/0	VAM-63-V1/0	VAM-63-V1/9
stupnica	dvojitá stupnica	dvojitá stupnica	dvojitá stupnica
	bar (vonkajšia)	bar (vonkajšia)	bar (vonkajšia)
	inchHg (vnútorná)	inchHg (vnútorná)	inchHg/psi (vnútorná)
rozsah zobrazenia [bar]	-1... 0	-1... 0	-1... +9
	[inchHg]	-30... 0	-30... 0
	[psi]	-	0... +130

Hmotnosť výrobku [g]	
parametre manometra	40
VAM	63
	83

Materiály	
teleso	ABS
príezor	PS
závitová časť	mosadz
poznámka o materiáli	v zmysle RoHS

Údajový list

Rozmery





typ	D1 ∅	D2	L1	L2	L3
VAM-40	39 ±0,5	R1/8	46 ±1	26 ±0,5	12
VAM-63-V1/0	62 ±0,5	R1/4	50 ±1	29 ±0,5	13
VAM-63-V1/9	62 ±0,5	R1/4	47,5 ±1	26,5 ±0,5	13

Typové označenie						
parametre manometra	pneumatický prípoj	rozsah zobrazenia			č. dielu	typ
		[bar]	[inchHg]	[psi]		
40	R1/8	-1... 0	-30... 0	-	537810	VAM-40-V1/0-R1/8-EN
63	R1/4	-1... 0	-30... 0	-	537811	VAM-63-V1/0-R1/4-EN
		-1... 9	-30... 0	0... +130	537814	VAM-63-V1/9-R1/4-EN

Údajový list

Vákuomer VAM, EN 837-1 s červeným/zeleným polóm

-  rozsah teplôt
-10... +60 °C
-  tlak
-1... 0 barov

- analógové zobrazenie trubičkovou pružinou
- Vákuomery je možné zaťažiť pri pokojovom zaťažení do 3/4, pri striedavom zaťažení do 2/3 koncovej hodnoty stupnice.
- Nastaviteľné červené a zelené pole prispieva k vyššej bezpečnosti pri monitorovaní vákuu.



Všeobecné technické údaje		
parametre manometra	40	63
typ	VAM-40-V1/0-R1/8	VAM-63-V1/0-R1/4
pneumatický prípoj	R1/8	R1/4
prevádzkový tlak [bar]	-1... 0	
prevádzkové médium	stlačený vzduch podľa ISO 8573-1:2010 [7:4:4]	
poznámka o prevádzkovom/ríadiacom médiu	prevádzka s mazaním možná (mazanie je potom už pri ďalšej prevádzke nevyhnutné!)	
konštrukcia	manometer s trubičkovou pružinou	
založené na norme	EN 837-1	
spôsob upevnenia	naskrutkovanie	
typ tesnenia na závitovej časti	vrstva	
montážna poloha	ľubovoľná	
poloha prípojov	zozadu uprostred	
teplota okolia [°C]	-10... +60	
teplota média [°C]	-20... +60	
trieda presnosti merania	2,5	
činiteľ trvalého zaťaženia	0,75	
činiteľ striedavého zaťaženia	0,66	

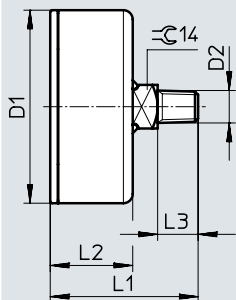
Displej		
parametre manometra	40	63
typ	VAM-40-V1/0-R1/8	VAM-63-V1/0-R1/4
stupnica	jednoduchá stupnica	jednoduchá stupnica
	bar	bar
rozsah zobrazenia [bar]	-1... 0	

Hmotnosť výrobku [g]		
parametre manometra	40	63
typ	VAM-40-V1/0-R1/8	VAM-63-V1/0-R1/4
VAM	65	90

Materiály	
teleso	ABS
príezor	PS
segmenty	PS
závitová časť	mosadz
poznámka o materiáli	v zmysle RoHS

Údajový list

Rozmery




typ	D1 ∅	D2	L1	L2	L3
VAM-40-...-E-RG	39 ±0,5	R1/8	48,5 ±1	28,5 ±0,5	12
VAM-63-...-E-RG	62 ±0,5	R1/4	53 ±1	32 ±0,5	13

Typové označenie

parametre manometra	pneumatický prípoj	rozsah zobrazenia [bar]	č. dielu	typ
40	R1/8	-1... 0	547842	VAM-40-V1/0-R1/8-E-RG
63	R1/4	-1... 0	547843	VAM-63-V1/0-R1/4-E-RG

Údajový list

Vákuomer VAM, EN 837-1

-  rozsah teplôt
-10... +60 °C
-  tlak
-1... 0 bar

- analógové zobrazenie trubičkovou pružinou
- Vákuomery je možné zaťažiť pri pokojovom zaťažení do 3/4, pri striedavom zaťažení do 2/3 koncovej hodnoty stupnice.



Všeobecné technické údaje		
parametre manometra	40	63
pneumatický prípoj	G1/8	G1/4
prevádzkový tlak [bar]	-1... 0	-1... 0
prevádzkové médium	stlačený vzduch podľa ISO 8573-1:2010 [7:4:4]	
poznámka o prevádzkovom/riadiacom médiu	prevádzka s mazaním možná (mazanie je potom už pri ďalšej prevádzke nevyhnutné!)	
konštrukcia	manometer s trubičkovou pružinou	
založené na norme	EN 837-1	
spôsob upevnenia	montáž do panela	
typ tesnenia na závitovej časti	vrstva	
montážna poloha	ľubovoľná	
poloha prípojov	zozadu uprostred	
teplota okolia [°C]	-10... +60	
teplota média [°C]	-20... +60	
trieda presnosti merania	2,5	
činiteľ trvalého zaťaženia	0,75	
činiteľ striedavého zaťaženia	0,66	

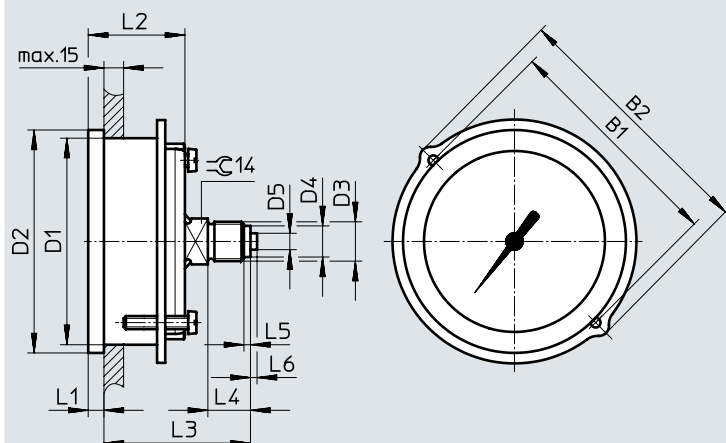
Displej		
parametre manometra	40	63
stupnica	dvojité stupnica	dvojité stupnica
	bar (vonkajšia)	bar (vonkajšia)
	inchHg (vnútorná)	inchHg (vnútorná)
rozsah zobrazenia [bar]	-1... 0	-1... 0
	[inchHg]	-30... 0

Hmotnosť výrobku [g]		
parametre manometra	40	63
FVAM	81	121

Materiály	
teleso	ABS
priezor	PMMA
závitová časť	mosadz
poznámka o materiáli	v zmysle RoHS

Údajový list

Rozmery



typ	B1	B2	D1 ∅	D2 ∅	D3	D4 ∅	D5 ∅	L1	L2	L3	L4	L5	L6
FVAM-40	48	56	40	45	G1/8	8	–	4,5	26,5	40	10	2	–
FVAM-63	70	79	63	68	G1/4	9,5	5	4,8	29,5	42,5	13	2	2

Typové označenie

parametre manometra	pneumatický prípoj	rozsah zobrazenia [bar]	[inchHg]	č. dielu	typ
40	G1/8	-1... 0	-30... 0	537812	FVAM-40-V1/0-G1/8-EN
63	G1/4	-1... 0	-30... 0	537813	FVAM-63-V1/0-G1/4-EN