

Trubky

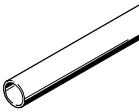
FESTO



Trubky

prehľad dodávok a legenda k typovému označeniu

FESTO

Prehľad dodávok						
vyhotovenie	typ	vonkajší Ø [mm]	vnútorný Ø [mm]	farba		→ strana/ internet
				strieborná	čierna	
	PQ-AL hliníková tvárna zliatina	12	10	■	–	3
		15	13	■	–	
		18	16	■	–	
		22	20	■	–	
		28	25	■	–	
	PQ-PA PA	12	9	–	■	4
		15	12	–	■	
		18	14	–	■	
		22	18	–	■	
		28	23	–	■	
	PM hliníková tvárna zliatina, PE	6	3,92	–	■	6
		8	5,2	–	■	

Legenda k typovému označeniu PQ-AL/PQ-PA

		PQ	–	AL	–	18x1	x	3000
rad								
PQ	trubka							
materiál								
AL	hliníková tvárna zliatina							
PA	polyamid							
vonkajší Ø a hrúbka steny [mm]								
PQ-AL								
	12x1; 15x1; 18x1; 22x1; 28x1,5							
PQ-PA								
	12x1,5; 15x1,5; 18x2; 22x2; 28x2,5							
dĺžka [mm]								
3000	3000 mm							

Trubky PQ

údajový list

FESTO

Trúbka PQ-AL

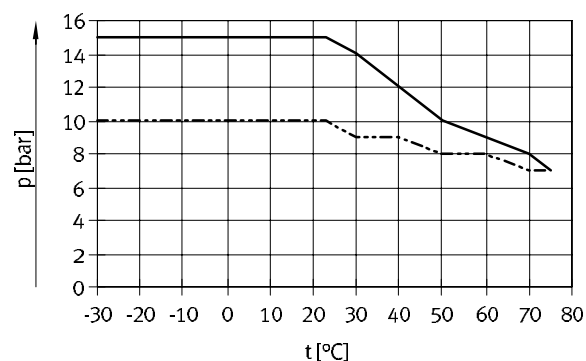
- pevná trubka z hliníka, odolná proti korózii
- optimálne prúdenie vďaka hladkej vnútornej stene



Prevádzkové podmienky a podmienky okolia

typ	PQ-AL-12	PQ-AL-15	PQ-AL-18	PQ-AL-22	PQ-AL-28
prevádzkový tlak závislý od teploty [bar]	-0,95 ... +15 → graf				-0,95 ... +10 → graf
teplota okolia [°C]	-30 ... +75				
teplota média [°C]	-25 ... +75				

Prípustný prevádzkový tlak p v závislosti od teploty t



———— PQ-AL-12/15/18/22

- - - - - PQ-AL-28

Možné montážne prípojky



Nástrčná prípojka CQ

→ internet: cq

Materiály

trubka	hliníková tvárna zliatina
poznámka o materiáli	v zmysle RoHS

Rozmery a údaje pre objednávku

vonkajší Ø	vnútorný Ø	hmotnosť výrobku v závislosti od dĺžky	farba	č. dielu	typ	PE ¹⁾
[mm]	[mm]	[kg/m]				[mm]
12	10	0,093	strieborná	177732	PQ-AL-12x1x3000	3000
15	13	0,119		177733	PQ-AL-15x1x3000	3000
18	16	0,144		177734	PQ-AL-18x1x3000	3000
22	20	0,178		177735	PQ-AL-22x1x3000	3000
28	25	0,337		194593	PQ-AL-28x1,5x3000	3000

1) množstvo v balení

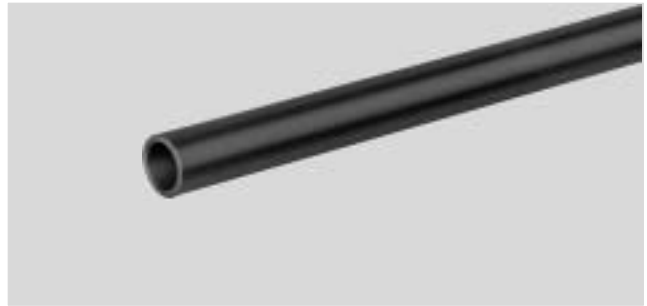
Trubky PQ

údajový list

FESTO

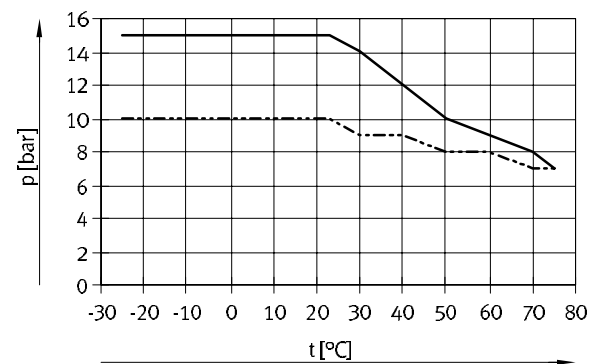
Plastová trubka PQ-PA

- tuhá trubka z kvalitného polyamidu, odolná proti korózii, flexibilná, nevyžaduje údržbu
- optimálne prúdenie vďaka hladkej vnútornej stene



Prevádzkové podmienky a podmienky okolia					
typ	PQ-PA-12	PQ-PA-15	PQ-PA-18	PQ-PA-22	PQ-PA-28
prevádzkový tlak závislý od teploty [bar]	-0,95 ... +15 → graf				-0,95 ... +10 → graf
teplota okolia [°C]	-25 ... +75				
teplota média [°C]	- ... +75				

Prípustný prevádzkový tlak p v závislosti od teploty t



———— PQ-PA-12/15/18/22
 - - - - - PQ-PA-28

Možné montážne prípojky



Nástrčná prípojka CQ
 → internet: cq

Materiály

trubka	PA
--------	----

Rozmery a údaje pre objednávku						
vonkajší Ø	vnútorný Ø	hmotnosť výrobku v závislosti od dĺžky	farba	č. dielu	typ	PE ¹⁾
[mm]	[mm]	[kg/m]				[mm]
12	9	0,051	čierna	177728	PQ-PA-12x1,5x3000	3000
15	12	0,065		177729	PQ-PA-15x1,5x3000	3000
18	14	0,103		177730	PQ-PA-18x2x3000	3000
22	18	0,130		177731	PQ-PA-22x2x3000	3000
28	23	0,204		194594	PQ-PA-28x2,5x3000	3000

1) množstvo v balení

Trubky PQ

príslušenstvo

FESTO

Potrubná svorka PQ-RK-...-B

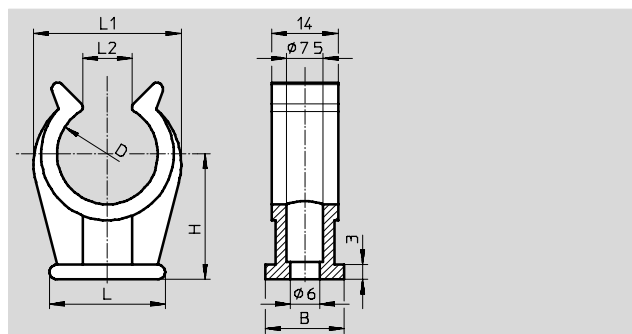
Vhodné pre uchytienie trubky s vonkajším \varnothing 12, 15, 18, 22 a 28 mm.

materiál: PP

poznámka o materiáli: v zmysle RoHS

teplota okolia:

-25 ... +85 °C



Rozmery a údaje pre objednávku

nominálna šírka [mm]	D	B	H	L	L1	L2	hmotnosť/ kus [g]	č. dielu	typ	PE ¹⁾
12	11,5	16,5	17,8	17,5	20	9	2,4	550595	PQ-RK-12-B	10
15	15	16	17,5	22,5	23	10	3,2	550596	PQ-RK-15-B	10
18	17	16	23,5	22,5	25	10	4,0	550597	PQ-RK-18-B	10
22	20,5	16	25,2	23,5	30	10	5,1	550598	PQ-RK-22-B	10
28	27,8	16	32,5	26	39	15	8,4	550599	PQ-RK-28-B	1

1) množstvo v balnej jednotke

Nástroj na rezanie trubiek ZR

Nástroj na rezanie trubiek ZR slúži na prispôbenie dĺžky plastových trubiek PQ-PA s vonkajším priemerom do 28 mm. Nie sú vhodné pre hadice s kovovým opletením.



Typové označenie	č. dielu	typ
nástroj na rezanie trubiek	194592	ZR

Kovové trubky povlečené plastom PM

údajový list


FESTO

Kovová trubka povlečená plastom PM

Trubka PM je odolná voči korózii ako plast a uchováva si tvar ako kov. Aj bez zariadenia na ohýbanie trubiek možno trubku niekoľkokrát bez poškodenia narovnať a nanovo vytvarovať.



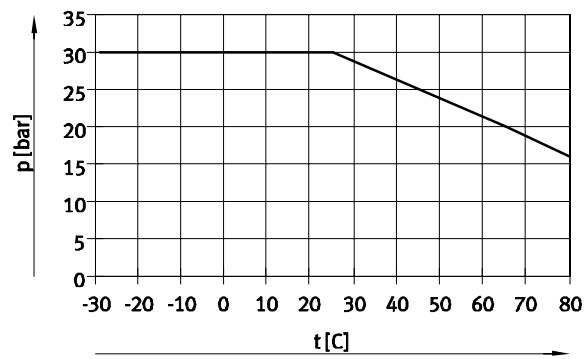
Prevádzkové podmienky a podmienky okolia		
prevádzkový tlak závislý od teploty	[bar]	-0,95 ... +30 →gráf
prevádzkové médium		stlačený vzduch podľa ISO 8573-1:2010 [7:--:-]
teplota okolia	[°C]	-29 ... +65

 upozornenie

Kovová trubka povlečená plastom PM je potlačená nápisom „10 bar pri RT“. Tento údaj max. prevádzkového tlaku pri izbovej teplote (RT) sa vzťahuje na použitie trubky v kombinácii s nástrčným prípojom od spoločnosti Festo.

V prípade použitia nástrčného prípoja musí byť za prípojom asi 20 mm neohnutý úsek potrubia.

Prípustný prevádzkový tlak p v závislosti od teploty t



Možné montážne prípojky


 nástrčný prípoj QS, Quick Star¹⁾
 → internet: qs

Príslušenstvo


 nástroj na rezanie trubiek/hadíc ZRS
 → internet: nástroje

1) Zohľadňujte rozsah bezdotykových snímačov.

Materiály	
trubka	hliníková tvárna zliatina, PE
poznámka o materiáli	v zmysle RoHS bez obsahu medi a PTFE

Rozmery a údaje pre objednávku							
vonkajší Ø	vnútorný Ø	polomer ohybu relevantný z hľadiska prietoku	hmotnosť výrobku v závislosti od dĺžky	farba	č. dielu	typ	PE ¹⁾
[mm]	[mm]	[mm]	[kg/m]				[m]
6	3,92	19	0,024	čierna	9084	PM-4	50
8	5,2	25	0,032		9087	PM-6	50

1) množstvo v balení