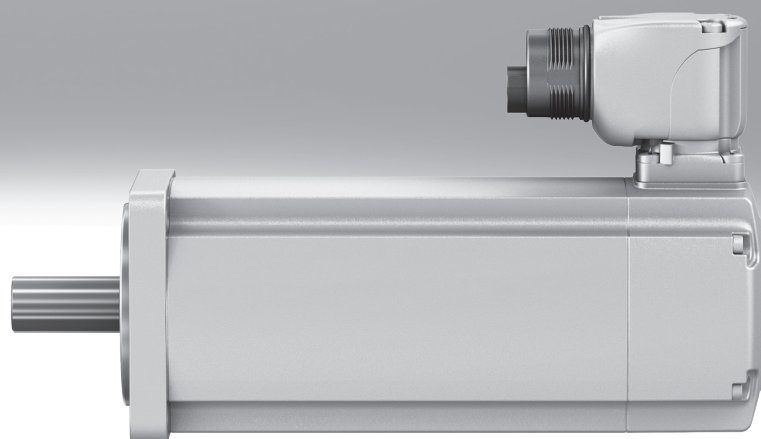


Servomotory EMMT-AS

FESTO

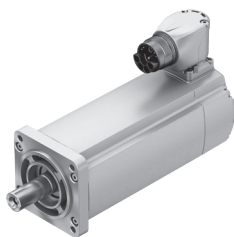


Hlavné údaje

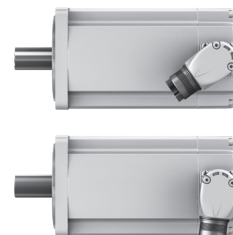
Všetko z jedného zdroja

Motory EMMT-AS

→ strana 3

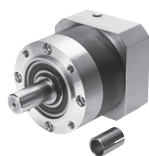


- dynamické, bezkefové, permanentne budené synchronne servomotory
- mimoriadne nízky zvyškový moment – podporuje rovnomerný chod aj pri nízkych otáčkach
- voliteľný digitálny absolútny systém merania:
 - jednotáčkový
 - viacotáčkový, bez batérie
- digitálne sledovanie teploty motora pomocou EnDat 2.2; ochrana motora pomocou CMMT-AS
- optimalizovaný krútiaci moment
- optimalizované otáčky
- krytie:
 - IP21 (hriadeľ motora) pri veľkostiach 150/190
 - IP40 (hriadeľ motora)
 - IP67 (teleso motora s pripojovacou technikou)
 - IP65 (hriadeľ motora s radiálnym tesniacim krúžkom hriadeľa z PTFE)
- voliteľné:
 - pridržiavacia brzda
 - hriadeľ s perom
 - hriadeľ motora s radiálnym tesniacim krúžkom hriadeľa
- jednoduchá pripojovacia technika (OCP: One cable plug) – hybridný kábel: kábel motora a pripojovací kábel pre napájanie a enkodér v jednom
- konektor je otočný: → strana 23



Prevodovka EMGA-EAS/-SAS

→ strana 33



- planétová/uhlová prevodovka
- prevodový pomer $i = 3, 5, 8, 12, 20$
- mazanie na celý čas životnosti
- krytie: IP54
- iné typy prevodoviek, prevodov, tvarov a vyhotovení na požiadanie

Kontrolér pre servomotory CMMT-AS

→ internet: cmmt-as



- univerzálny kontrolér pre synchronne servomotory
- integrovaný EMC filter
- integrovaný brzdový prerušovač
- integrovaný brzdový odpor
- integrované bezpečnostné funkcie
- regulátor polohy
- regulátor rýchlosti
- regulátor sily
- veľký výber ovládacích funkcií
- rozhrania:
 - EtherCAT
 - PROFINET RT/IRT
 - EtherNet/IP
 - Modbus TCP

Kábel motora NEBM

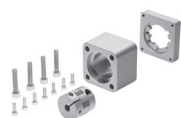
→ strana 35



- vhodné do energetických reťazcov
- pripojovacia technika na strane motora s krytím IP67
- možnosť použitia v širokom rozsahu teplôt

Axiálna a paralelná konštrukčná súprava EAMM

→ internet: eamm



- definované konštrukčné súpravy pre všetky elektro-mechanické osi od Festo
- súpravy obsahujú potrebnú spojkovú skriňu, spojky a príruby motora, ako aj všetky skrutky
- voliteľné s krytím IP65

Legenda k typovému označeniu

| | | |
|-------------|------------------------------|--|
| 001 | rad | |
| EMMT | servomotor | |
| 002 | typ motora | |
| AS | AC synchronný | |
| 003 | veľkosť príruby motorov [mm] | |
| 60 | 60 | |
| 80 | 80 | |
| 100 | 100 | |
| 150 | 150 | |
| 190 | 190 | |
| 004 | dĺžka | |
| S | krátka | |
| M | stredná | |
| L | dlhá | |
| H | veľmi dlhá | |
| 005 | výstupný hriadeľ | |
| | hladký hriadeľ | |
| K | hriadeľ podľa DIN 6885 | |

| | | |
|-----------|--|--|
| 006 | radiálny tesniaci krúžok hriadeľa | |
| | nie je | |
| R | so štandardným tesniacim krúžkom hriadeľa | |
| 007 | vinutie | |
| LS | nízke napätie, štandard | |
| HS | vysoké napätie, štandard | |
| HV | vysoké napätie, optimalizované otáčky | |
| HT | vysoké napätie, optimalizovaný krútiaci moment | |
| 008 | elektrický prípoj | |
| R | uhlový konektor, otočný | |
| R2 | uhlový konektor M23, otočný | |
| R3 | uhlový konektor M40, otočný | |
| 009 | meracia jednotka | |
| S | absolútny enkodér, jednootáčkový | |
| M | absolútny enkodér, viacotáčkový | |
| MY | absolútny safety enkodér, viacotáčkový, EnDat | |
| 010 | brzda | |
| | nie je | |
| B | s brzdou | |

Údajový list



Upozornenie

Motory a kontroléry motorov od firmy Festo sú špeciálne vzájomne zladené. V kombinácii s kontrolérmi iných výrobcov nie je možné zaručiť bezchybnú prevádzku.

**Technické údaje**

| | | | | | | | |
|--|----------------------|------------------|-------------|-------------|-------------|-------------|-------------|
| veľkosť príruby | | 60 | | | | | |
| dĺžka | | S | | M | | L | |
| vinutie | | LS | HS | LS | HS | LS | HS |
| menovité prevádzkové napätie ¹⁾ | [V DC] | 325 | 680 | 325 | 680 | 325 | 680 |
| menovitý prúd ²⁾ | [A] | 1,6/1,4 | 1,6/1,4 | 2,4/2,2 | 2,4/2,2 | 3,2/3 | 3,2/3 |
| prúd v nezaťaženom stave ²⁾ | [A] | 1,7/1,6 | 1,7/1,6 | 2,7/2,5 | 2,7/2,5 | 3,8/3,5 | 3,8/3,5 |
| špičkový prúd | [A] | 5,4 | 5,4 | 11,0 | 11,0 | 18,3 | 18,3 |
| menovitý výkon ²⁾ | [W] | 200/190 | 200/190 | 350/310 | 350/310 | 440/410 | 440/410 |
| menovitý krútiaci moment ²⁾³⁾ | [Nm] | 0,64/0,6 | 0,64/0,6 | 1,1/1,0 | 1,1/1,0 | 1,4/1,3 | 1,4/1,3 |
| špičkový krútiaci moment | [Nm] | 1,6 | 1,6 | 3,4 | 3,4 | 5,6 | 5,6 |
| pokojoyvý moment ²⁾ | [Nm] | 0,7/0,66 | 0,7/0,66 | 1,24/1,15 | 1,24/1,15 | 1,66/1,56 | 1,66/1,56 |
| konštanta pokojoyvého momentu ⁴⁾ | [Nm/A] | 0,49 | 0,49 | 0,53 | 0,53 | 0,52 | 0,52 |
| menovitý počet otáčok | [1/min] | 3000 | | | | | |
| max. počet otáčok | [1/min] | 7100 | 15000 | 6800 | 14200 | 6800 | 14300 |
| max. mechanické otáčky | [1/min] | 16000 | | | | | |
| max. otáčky naprázdno s brzdou | [1/min] | 10000 | | | | | |
| konštanta motora | [Nm/A] | 0,41 | 0,41 | 0,45 | 0,45 | 0,44 | 0,44 |
| napäťová konštanta (fáza-fáza) | [mV/min] | 29,9 | 29,9 | 32 | 32 | 31,2 | 31,2 |
| elektrická časová konštanta | [ms] | 2,1 | 2,1 | 2,7 | 2,7 | 3 | 3 |
| termická časová konštanta ²⁾ | [min] | 40/41 | 40/41 | 41/42 | 41/42 | 43/44 | 43/44 |
| termický odpor ²⁾ | [K/W] | 1,3/1,5 | 1,3/1,5 | 1,1/1,3 | 1,1/1,3 | 1/1,2 | 1/1,2 |
| počet pinových párov | | 5 | | | | | |
| odpor vinutia (fáza-fáza) | [Ω] | 11,7 | 11,7 | 4,85 | 4,85 | 2,68 | 2,68 |
| indukčnosť vinutia (fáza-fáza) | [mH] | 38 | 38 | 20 | 20 | 12 | 12 |
| pozdlžna indukčnosť vinutia Ld (fáza) | [mH] | 15,5 | 15,5 | 8 | 8 | 5 | 5 |
| priečna indukčnosť vinutia Lq (fáza) | [mH] | 19 | 19 | 10 | 10 | 6 | 6 |
| celkový moment zotrvačnosti na výstupe ²⁾ | [kgcm ²] | 0,169/0,257 | 0,169/0,257 | 0,286/0,373 | 0,286/0,373 | 0,403/0,490 | 0,403/0,490 |
| zaťaženie hriadeľa pri menovitých otáčkach | | | | | | | |
| radiálne | [N] | 350 | | | | | |
| axiálne | [N] | 65 | | | | | |
| Brzda | | | | | | | |
| prevádzkové napätie | [V DC] | 24 (+6... -10 %) | | | | | |
| spotreba prúdu | [A] | 0,46 | | | | | |
| výkon | [W] | 11 | | | | | |
| prídržný moment (statický) | [Nm] | 2,5 | | | | | |
| čas uvoľnenia | [ms] | ≤ 35 | | | | | |
| čas zovretia | [ms] | 10 | | | | | |
| oneskorenie | [ms] | ≤ 2 | | | | | |
| odpor cievok | [Ω] | 52,4 | | | | | |
| indukčnosť cievok | [mH] | 700 | | | | | |
| moment zotrvačnosti | [kgcm ²] | 0,074 | | | | | |
| max. trenie | [J] | 5600 | | | | | |

1) v trojfázových sieťach pre napájanie kontroléra je spoľahlivé napätie do 3x 480 V AC +10 %

2) bez brzdy/s brzdou

3) pri použití radiálneho tesniaceho krúžka hriadeľa treba dodržať 10 % redukciu (odľahčenie) menovitého krútiaceho momentu

4) vnútorná konštanta pokojoyvého momentu

Údajový list

| Technické údaje | | 80 | | | | | | |
|--|----------------------|------------------|-----------|-----------|-----------|-----------|-----------|-----------|
| veľkosť príruby | | S | | M | | L | | H |
| dĺžka | | | | | | | | |
| vinutie | | LS | HS | LS | HS | LS | HS | HS |
| menovité prevádzkové napätie ¹⁾ | [V DC] | 325 | 680 | 325 | 680 | 325 | 680 | 680 |
| menovitý prúd | [A] | 2,7 | 1,76 | 4,1 | 2,2 | 5,5 | 3,5 | 3,8 |
| prúd v nezaťaženom stave | [A] | 3,1 | 2 | 4,9 | 2,6 | 6,7 | 4,3 | 4,8 |
| špičkový prúd | [A] | 8,4 | 5,4 | 17,1 | 9 | 27,3 | 17,5 | 21,7 |
| menovitý výkon | [W] | 408 | 408 | 690 | 690 | 910 | 910 | 1070 |
| menovitý krútiaci moment ³⁾ | [Nm] | 1,3 | 1,3 | 2,2 | 2,2 | 2,9 | 2,9 | 3,4 |
| špičkový krútiaci moment | [Nm] | 2,8 | 2,8 | 6,4 | 6,4 | 9,9 | 9,9 | 13,5 |
| pokojoový moment | [Nm] | 1,46 | 1,46 | 2,6 | 2,6 | 3,5 | 3,5 | 4,3 |
| konštanta pokojoového momentu ⁴⁾ | [Nm/A] | 0,57 | 0,89 | 0,62 | 1,17 | 0,6 | 0,93 | 1 |
| menovitý počet otáčok | [1/min] | 3000 | | | | | | |
| max. počet otáčok | [1/min] | 6700 | 8950 | 6150 | 6800 | 6400 | 8540 | 7820 |
| max. mechanické otáčky | [1/min] | 14000 | | | | | | |
| max. otáčky naprázdno s brzdou | [1/min] | 10000 | | | | | | |
| konštanta motora | [Nm/A] | 0,48 | 0,74 | 0,54 | 1 | 0,53 | 0,82 | 0,9 |
| napäťová konštanta (fáza-fáza) | [mVmin] | 34,3 | 53,6 | 37,3 | 70,7 | 36 | 56 | 61,4 |
| elektrická časová konštanta | [ms] | 4,9 | 4,8 | 6,5 | 6,4 | 6,9 | 7 | 7,2 |
| termická časová konštanta | [min] | 42 | 42 | 45 | 45 | 48 | 48 | 51 |
| termický odpor | [K/W] | 0,95 | 0,95 | 0,78 | 0,78 | 0,68 | 0,68 | 0,65 |
| počet pinových párov | | 5 | 5 | 5 | 5 | 5 | 5 | 5 |
| odpor vinutia (fáza-fáza) | [Ω] | 4,93 | 12,4 | 2,04 | 7,43 | 1,13 | 2,69 | 2,21 |
| indukčnosť vinutia (fáza-fáza) | [mH] | 16,3 | 39,8 | 8,9 | 31,8 | 5,2 | 12,6 | 10,7 |
| pozdlžna indukčnosť vinutia Ld (fáza) | [mH] | 10,2 | 25 | 5,4 | 19,4 | 3,1 | 7,5 | 6,6 |
| priečna indukčnosť vinutia Lq (fáza) | [mH] | 12,2 | 29,8 | 6,6 | 23,8 | 3,9 | 9,45 | 8,0 |
| celkový moment zotrvačnosti na výstupe ²⁾ | [kgcm ²] | 0,59/0,89 | 0,59/0,89 | 1,04/1,28 | 1,04/1,28 | 1,47/1,99 | 1,47/1,99 | 1,91/2,42 |
| zaťaženie hriadeľa pri menovitých otáčkach | | | | | | | | |
| radiálne | [N] | 620 | | | | | | |
| axiálne | [N] | 120 | | | | | | |
| Brzda | | | | | | | | |
| prevádzkové napätie | [V DC] | 24 (+6... -10 %) | | | | | | |
| spotreba prúdu | [A] | 0,5 | 0,5 | 0,5 | 0,5 | 0,63 | 0,63 | 0,63 |
| výkon | [W] | 12 | 12 | 12 | 12 | 15 | 15 | 15 |
| prídržný moment (statický) | [Nm] | 4,5 | 4,5 | 4,5 | 4,5 | 7 | 7 | 7 |
| čas uvoľnenia | [ms] | ≤ 55 | ≤ 55 | ≤ 55 | ≤ 55 | ≤ 45 | ≤ 45 | ≤ 45 |
| čas zovretia | [ms] | ≤ 15 | ≤ 15 | ≤ 15 | ≤ 15 | ≤ 30 | ≤ 30 | ≤ 30 |
| oneskorenie | [ms] | ≤ 3 | ≤ 3 | ≤ 3 | ≤ 3 | ≤ 4 | ≤ 4 | ≤ 4 |
| odpor cievok | [Ω] | 48 | 48 | 48 | 48 | 38,4 | 38,4 | 38,4 |
| indukčnosť cievok | [mH] | 1000 | 1000 | 1000 | 1000 | 900 | 900 | 900 |
| moment zotrvačnosti | [kgcm ²] | 0,249 | 0,249 | 0,249 | 0,249 | 0,459 | 0,459 | 0,459 |
| max. trenie | [J] | 8200 | 8200 | 8200 | 8200 | 12000 | 12000 | 12000 |

1) v trojfázových sieťach pre napájanie kontroléra je spoľahlivé napätie do 3x 480 V AC +10 %

2) bez brzdy/s brzdou

3) pri použití radiálneho tesniaceho krúžka hriadeľa treba dodržať 10 % redukciu (odľahčenie) menovitého krútiaceho momentu

4) vnútorná konštanta pokojoového momentu

Údajový list

| Technické údaje | | | | | |
|--|----------------------|------------------|-----------|-----------|------------|
| veľkosť príruby | | 100 | | | |
| dĺžka | | S | M | L | H |
| vinutie | | HS | HS | HS | HS |
| menovité prevádzkové napätie ¹⁾ | [V DC] | 680 | 680 | 680 | 680 |
| menovitý prúd ²⁾ | [A] | 3,5 | 4,3 | 4,7/4,3 | 5,9/5,5 |
| prúd v nezažatennom stave ²⁾ | [A] | 4,4 | 5,9 | 7/6,7 | 9,7/9,5 |
| špičkový prúd | [A] | 13,7 | 22,1 | 28,6 | 36 |
| menovitý výkon ²⁾ | [W] | 1450 | 1770 | 2030/1870 | 2200/2060 |
| menovitý krútiaci moment ²⁾³⁾ | [Nm] | 5,1 | 6,3 | 7,2/6,6 | 7,8/7,3 |
| špičkový krútiaci moment | [Nm] | 13,7 | 22,4 | 30,5 | 38,7 |
| pokojoový moment ²⁾ | [Nm] | 6,3 | 8,6 | 10,8/10,4 | 13/12,4 |
| konštanta pokojového momentu ⁴⁾ | [Nm/A] | 1,67 | 1,66 | 1,75 | 1,54 |
| menovitý počet otáčok | [1/min] | 2700 | | | |
| max. počet otáčok | [1/min] | 4770 | 4790 | 4530 | 5150 |
| max. mechanické otáčky | [1/min] | 13000 | | | |
| max. otáčky naprázdno s brzdou | [1/min] | 10000 | | | |
| konštanta motora | [Nm/A] | 1,45 | 1,46 | 1,54 | 1,32 |
| napäťová konštanta (fáza-fáza) | [mV/min] | 101 | 100 | 106 | 93,2 |
| elektrická časová konštanta | [ms] | 14,5 | 16,6 | 15,8 | 16,7 |
| termická časová konštanta | [min] | 74 | 73 | 71 | 68 |
| termický odpor | [K/W] | 0,6 | 0,5 | 0,46 | 0,39 |
| počet pinových párov | | 5 | | | |
| odpor vinutia (fáza-fáza) | [Ω] | 3,35 | 1,84 | 1,49 | 0,81 |
| indukčnosť vinutia (fáza-fáza) | [mH] | 32,4 | 20,4 | 15,7 | 9 |
| pozdlžna indukčnosť vinutia Ld (fáza) | [mH] | 17,8 | 10,2 | 8,7 | 5,7 |
| priečna indukčnosť vinutia Lq (fáza) | [mH] | 24,3 | 15,3 | 11,8 | 6,8 |
| celkový moment zotrvačnosti na výstupe ²⁾ | [kgcm ²] | 3,15/4,04 | 4,46/5,34 | 5,77/8,06 | 8,80/11,09 |
| zaťaženie hriadeľa pri menovitých otáčkach | | | | | |
| radiálne | [N] | 1110 | | | 815 |
| axiálne | [N] | 200 | | | |
| Brzda | | | | | |
| prevádzkové napätie | [V DC] | 24 (+6... -10 %) | | | |
| spotreba prúdu | [A] | 0,75 | 0,75 | 1 | |
| výkon | [W] | 18 | 18 | 24 | |
| prídržný moment (statický) | [Nm] | 11 | 11 | 18 | |
| čas uvoľnenia | [ms] | ≤ 80 | | | |
| čas zovretia | [ms] | ≤ 20 | ≤ 20 | ≤ 40 | |
| oneskorenie | [ms] | ≤ 4 | ≤ 4 | ≤ 5 | |
| odpor cievok | [Ω] | 32 | 32 | 24 | |
| indukčnosť cievok | [mH] | 900 | 900 | 900 | |
| moment zotrvačnosti | [kgcm ²] | 0,74 | 0,74 | 2,15 | |
| max. trenie | [J] | 12000 | 12000 | 15000 | |

1) v trojfázových sieťach pre napájanie kontroléra je spoľahlivé napätie do 3x 480 V AC +10 %

2) bez brzdy/s brzdou

3) pri použití radiálneho tesniaceho krúžka hriadeľa treba dodržať 10 % redukciu (odľahčenie) menovitého krútiaceho momentu

4) vnútorná konštanta pokojového momentu

Údajový list

| Technické údaje | | | | | |
|--|----------------------|-----------|-------|-----------|-------|
| veľkosť príruby | | 150 | | | |
| dĺžka | | M | | L | |
| vinutie | | HS | HV | HT | HS |
| menovité prevádzkové napätie ¹⁾ | [V DC] | 680 | 680 | 680 | 680 |
| menovitý prúd | [A] | 9,5 | 10,2 | 10,3 | 15,4 |
| prúd v nezaťaženom stave | [A] | 11,4 | 24 | 11,4 | 23,6 |
| špičkový prúd | [A] | 24 | 50 | 24 | 49,5 |
| menovitý výkon | [W] | 4257 | 4948 | 4157 | 6377 |
| menovitý krútiaci moment ³⁾ | [Nm] | 27,1 | 13,5 | 39,7 | 29 |
| špičkový krútiaci moment | [Nm] | 64 | 60 | 86 | 87 |
| pokojoový moment | [Nm] | 33 | 33 | 44 | 45,5 |
| konštanta pokojového momentu ⁴⁾ | [Nm/A] | 3,3 | 1,54 | 4,38 | 2,23 |
| menovitý počet otáčok | [1/min] | 1500 | 3500 | 1000 | 2100 |
| max. počet otáčok | [1/min] | 2368 | 5051 | 1812 | 3495 |
| max. mechanické otáčky | [1/min] | 10000 | | 8000 | |
| konštanta motora | [Nm/A] | 2,85 | 1,32 | 3,85 | 1,88 |
| napäťová konštanta (fáza-fáza) | [mVmin] | 199,4 | 92,9 | 264,9 | 135,1 |
| elektrická časová konštanta | [ms] | 15,4 | 15,6 | 15,6 | 17,1 |
| termická časová konštanta | [min] | 45 | 45 | 55 | 55 |
| termický odpor | [K/W] | 0,45 | 0,46 | 0,42 | 0,39 |
| počet pinových párov | | 5 | 5 | 5 | 5 |
| odpor vinutia (fáza-fáza) | [Ω] | 0,935 | 0,211 | 1,016 | 0,250 |
| indukčnosť vinutia (fáza-fáza) | [mH] | 14,6 | 3,3 | 15,7 | 4,4 |
| pozdlžna indukčnosť vinutia Ld (fáza) | [mH] | 7,2 | 1,65 | 7,95 | 2,15 |
| priečna indukčnosť vinutia Lq (fáza) | [mH] | 7,3 | 1,65 | 7,85 | 2,2 |
| celkový moment zotrvačnosti na výstupe ²⁾ | [kgcm ²] | 38,7/46,9 | | 57,6/70,1 | |
| zaťaženie hriadeľa pri menovitých otáčkach | | | | | |
| radiálne | [N] | 1470 | 1085 | 1730 | 1370 |
| axiálne | [N] | 294 | 217 | 346 | 274 |
| Brzda | | | | | |
| prevádzkové napätie | [V DC] | 24 | | | |
| spotreba prúdu | [A] | 1,08 | | | |
| výkon | [W] | 26 | | | |
| prídržný moment (statický) | [Nm] | 45 | 65 | | |
| čas uvoľnenia | [ms] | 230 | 200 | | |
| čas zovretia | [ms] | 45 | 40 | | |
| oneskorenie | [ms] | ≤ 6 | ≤ 10 | | |
| moment zotrvačnosti | [kgcm ²] | 8,2 | 12,5 | | |

1) v trojfázových sieťach pre napájanie kontroléra je spoľahlivé napätie do 3x 480 V AC +10 %

2) bez brzdy/s brzdou

3) pri použití radiálneho tesniaceho krúžka hriadeľa treba dodržať 10 % redukciu (odľahčenie) menovitého krútiaceho momentu

4) vnútorná konštanta pokojového momentu

Údajový list

| Technické údaje | | | |
|--|----------------------|---------|---------|
| veľkosť príruby | | 190 | |
| dĺžka | | M | L |
| vinutie | | HS | HT |
| menovité prevádzkové napätie ¹⁾ | [V DC] | 680 | 680 |
| menovitý prúd | [A] | 19,2 | 20 |
| prúd v nezažatennom stave | [A] | 25 | 22,8 |
| špičkový prúd | [A] | 41,5 | 49,7 |
| menovitý výkon | [W] | 7427 | 8629 |
| menovitý krútiaci moment ³⁾ | [Nm] | 59,1 | 82,4 |
| špičkový krútiaci moment | [Nm] | 118,3 | 183,3 |
| pokojoový moment | [Nm] | 76,7 | 93,7 |
| konštanta pokojového momentu ⁴⁾ | [Nm/A] | 3,56 | 4,79 |
| menovitý počet otáčok | [1/min] | 1200 | 1000 |
| max. počet otáčok | [1/min] | 2163 | 1654 |
| max. mechanické otáčky | [1/min] | 8000 | |
| konštanta motora | [Nm/A] | 3,08 | 4,12 |
| napäťová konštanta (fáza-fáza) | [mV/min] | 215,2 | 289,7 |
| elektrická časová konštanta | [ms] | 39,6 | 38,8 |
| termická časová konštanta | [min] | 70 | 80 |
| termický odpor | [K/W] | 0,31 | 0,30 |
| počet pinových párov | | 5 | 5 |
| odpor vinutia (fáza-fáza) | [Ω] | 0,285 | 0,358 |
| indukčnosť vinutia (fáza-fáza) | [mH] | 12,3 | 13,8 |
| pozdĺžna indukčnosť vinutia L _d (fáza) | [mH] | 5,65 | 6,95 |
| priečna indukčnosť vinutia L _q (fáza) | [mH] | 6,15 | 6,9 |
| celkový moment zotrvačnosti na výstupe ²⁾ | [kgcm ²] | 110/160 | 145/195 |
| zaťaženie hriadeľa pri menovitých otáčkach | | | |
| radiálne | [N] | 2420 | 2620 |
| axiálne | [N] | 480 | 520 |
| Brzda | | | |
| prevádzkové napätie | [V DC] | 24 | |
| spotreba prúdu | [A] | 2,08 | |
| výkon | [W] | 50 | |
| prídržný moment (statický) | [Nm] | 115 | |
| čas uvoľnenia | [ms] | 190 | |
| čas zovretia | [ms] | 65 | |
| oneskorenie | [ms] | ≤ 12 | |
| moment zotrvačnosti | [kgcm ²] | 50 | |

1) v trojfázových sieťach pre napájanie kontroléra je spoľahlivé napätie do 3x 480 V AC +10 %

2) bez brzdy/s brzdou

3) pri použití radiálneho tesniaceho krúžka hriadeľa treba dodržať 10 % redukciu (odľahčenie) menovitého krútiaceho momentu

4) vnútorná konštanta pokojového momentu

Údajový list

| Hmotnosti [kg] | 60 | | | | 80 | | | | 100 | | | |
|-----------------|------|------|------|------|------|------|------|-----|-----|------|------|--|
| veľkosť príruby | | | | | | | | | | | | |
| dĺžka | S | M | L | S | M | L | H | S | M | L | H | |
| bez brzdy | 1,18 | 1,53 | 1,91 | 2,02 | 2,64 | 3,29 | 3,91 | 5,5 | 7,1 | 8,7 | 11,9 | |
| s brzdou | 1,50 | 1,85 | 2,23 | 2,72 | 3,36 | 4,12 | 4,75 | 6,7 | 8,2 | 10,1 | 13,3 | |

| Hmotnosti [kg] | 150 | | | | 190 | | | |
|-----------------|------|--|------|--|------|--|------|--|
| veľkosť príruby | | | | | | | | |
| dĺžka | M | | L | | M | | L | |
| bez brzdy | 18,7 | | 25,4 | | 42,2 | | 53 | |
| s brzdou | 22,2 | | 29,7 | | 50,6 | | 61,5 | |

| Prevádzkové podmienky a podmienky okolia | 60 | | | | 80 | | | | 100 | | | |
|--|--|------|------|------|------|------|------|------|------|------|-------------|--|
| veľkosť príruby | | | | | | | | | | | | |
| dĺžka | S | M | L | S | M | L | H | S | M | L | H | |
| norma | IEC60034 | | | | | | | | | | | |
| konštrukcia motora podľa EN 60034-7 | IM B5/IM V1/IM V3 | | | | | | | | | | | |
| krytie | | | | | | | | | | | | |
| hriadeľ motora | IP40 | | | | | | | | | | | |
| s radiálnym tesniacim krúžkom hriadeľa | IP65 | | | | | | | | | | | |
| teleso motora vrátane pripojovacej techniky | IP67 | | | | | | | | | | | |
| teplota okolia | | | | | | | | | | | | |
| teplota [°C] | -15... +40 | | | | | | | | | | | |
| do 80 °C s odľahčením od... na jeden stupeň Celzia ¹⁾ | [%] | -1,5 | -1,5 | -1,5 | -1,5 | -1,5 | -1,5 | -1,5 | -1,5 | -1,5 | -1,75/-2,25 | |
| teplota skladovania [°C] | -20... +70 | | | | | | | | | | | |
| max. teplota vinutia [°C] | 155 | | | | | | | | | | | |
| monitorovanie teploty | digitálne sledovanie teploty motora pomocou EnDat 2.2 | | | | | | | | | | | |
| dimenzačná trieda podľa EN 60034-1 | S1 | | | | | | | | | | | |
| tepelná trieda podľa EN 60034-1 | F | | | | | | | | | | | |
| relatívna vlhkosť vzduchu [%] | 0... 90 (bez kondenzácie) | | | | | | | | | | | |
| presnosť hádzavosti v zmysle DIN SPEC 42955 | N | | | | | | | | | | | |
| kvalita vyváženia | G 2,5 | | | | | | | | | | | |
| stupeň znečistenia | 2 | | | | | | | | | | | |
| max. výška inštalácie [m] | 4000 (od 1000 m len s odľahčením -1,0 % na 100 m) | | | | | | | | | | | |
| životnosť ložiska pri menovitých podmienkach [h] | 20000 | | | | | | | | | | | |
| cykly pridržiavacej brzdy ¹⁾ | 10 mil. cyklov naprázdno | | | | | | | | | | | |
| CE značka (pozri vyhlásenie o zhode) | podľa smernice EÚ o nízkom napätí podľa smernice EÚ o EMC ²⁾ podľa smernice EÚ o RoHS | | | | | | | | | | | |
| UKCA značka (pozri vyhlásenie o zhode) | podľa predpisov UK pre elektrické zariadenia v zmysle predpisov UK o EMC podľa predpisov UK o RoHS | | | | | | | | | | | |
| certifikáty | c UL us - Recognized (OL) RCM Mark | | | | | | | | | | | |
| úrad, ktorý vystavuje certifikát | UL E342973 | | | | | | | | | | | |
| energetická účinnosť | ENEFF (CN)/trieda 2 | | | | | | | | | | | |
| odolnosť proti vibráciám | v zmysle EN 60068-2-6 | | | | | | | | | | | |
| odolnosť proti nárazom | v zmysle EN 60068-2-27 | | | | | | | | | | | |
| LABS látky | VDMA24364, zóna III | | | | | | | | | | | |
| poznámka o materiáli | v zmysle RoHS | | | | | | | | | | | |

1) bez trenia
bez brzdy/s brzdou

2) Rozsah použitia nájdete vo vyhlásení o zhode ES: www.festo.sk → Certifikáty.

Ak platia obmedzenia na použitie zariadení v obytných, obchodných a priemyselných objektoch, ako aj v malých prevádzkach, môžu byť potrebné ďalšie opatrenia na zníženie rušenia hlukom.

Údajový list

| Prevádzkové podmienky a podmienky okolia | | | | |
|---|--|------|------|------|
| veľkosť príruby | 150 | | 190 | |
| dĺžka | M | L | M | L |
| norma | IEC60034 | | | |
| konštrukcia motora podľa EN 60034-7 | IM B5/IM V1/IM V3 | | | |
| krytie | | | | |
| hriadeľ motora | IP21 | | | |
| s radiálnym tesniacim krúžkom hriadeľa | IP65 | | | |
| teleso motora vrátane pripojovacej techniky | IP67 | | | |
| teplota okolia | | | | |
| teplota [°C] | -15... +40 | | | |
| do 80 °C s odľahčením od... na jeden stupeň Celzia ¹⁾ | [%] | -1,5 | -1,5 | -1,5 |
| teplota skladovania [°C] | -20... +70 | | | |
| max. teplota vinutia [°C] | 155 | | | |
| monitorovanie teploty | digitálne sledovanie teploty motora pomocou EnDat 2.2 | | | |
| dimenzačná trieda podľa EN 60034-1 | S1 | | | |
| tepelná trieda podľa EN 60034-1 | F | | | |
| relatívna vlhkosť vzduchu [%] | 0... 90 (bez kondenzácie) | | | |
| presnosť hádzavosti v zmysle DIN SPEC 42955 | N | | | |
| kvalita vyváženia | G 2,5 | | | |
| stupeň znečistenia | 2 | | | |
| max. výška inštalácie [m] | 4000 (od 1000 m len s odľahčením -1,0 % na 100 m) | | | |
| životnosť ložiska pri menovitých podmienkach [h] | 20000 | | | |
| cykly pridržiavacej brzdy ¹⁾ | 5 mil. cyklov naprázdno | | | |
| CE značka (pozri vyhlásenie o zhode) | podľa smernice EÚ o nízkom napätí podľa smernice EÚ o EMC ²⁾ podľa smernice EÚ o RoHS | | | |
| UKCA značka (pozri vyhlásenie o zhode) | podľa predpisov UK pre elektrické zariadenia v zmysle predpisov UK o EMC podľa predpisov UK o RoHS | | | |
| certifikáty | c UL us - Recognized (OL) RCM Mark | | | |
| úrad, ktorý vystavuje certifikát | UL E342973 TÜV 968/FSP 2317.00/21 | | | |
| energetická účinnosť | ENEFF (CN)/trieda 1 | | | |
| odolnosť proti vibráciám | v zmysle EN 60068-2-6 | | | |
| odolnosť proti nárazom | v zmysle EN 60068-2-27(15 g/11 ms) | | | |
| trvalá odolnosť proti nárazom | v zmysle EN 60068-2-29 | | | |
| LABS látky | VDMA24364, zóna III | | | |
| poznámka o materiáli | v zmysle RoHS | | | |

1) bez trenia

2) Rozsah použitia nájdete vo vyhlásení o zhode ES: www.festo.sk → Certifikáty.

Ak platia obmedzenia na použitie zariadení v obytných, obchodných a priemyselných objektoch, ako aj v malých prevádzkach, môžu byť potrebné ďalšie opatrenia na zníženie rušenia hlukom.

3) len variant so safety enkodérom, absolútnym, multiotáčkovým

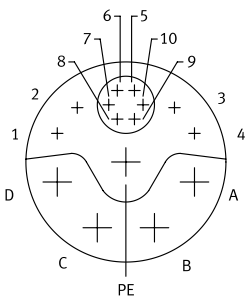
Údajový list

| Technické údaje – enkodér | | | | |
|---------------------------------------|----------|--|------------------------|-------------------------------|
| meracia jednotka | | absolútny jednootáčkový | absolútny viacotáčkový | safety absolútny viacotáčkový |
| prevádzkové napätie | [V DC] | 5 | | |
| rozsah prevádzkového napätia | [V DC] | 3,6... 14 | | |
| protokol | | EnDat 2.2, len digitálny kanál, max. taktovacia frekvencia (CLOCK) ≤16 MHz | | |
| princíp merania | | indukčný | | |
| hodnoty polohy na jednu otáčku | | | | |
| veľkosť príruby 60; 80 | | 262144 | 524288 | |
| veľkosť príruby 100; 150; 190 | | 524288 | 524288 | |
| rozlíšenie snímača polohy rotora | | | | |
| veľkosť príruby 60; 80 | | 18 bitov | 19 bitov | |
| veľkosť príruby 100; 150; 190 | | 19 bitov | 19 bitov | |
| otáčky | | 1 | 4096 otáčok, 12 bitov | |
| systémová presnosť pri uhlovom meraní | | | | |
| veľkosť príruby 60 | [arcsec] | -120... 120 | | |
| veľkosť príruby 80 | [arcsec] | -120... 120 | | |
| veľkosť príruby 100; 150; 190 | [arcsec] | -65... 65 | | |

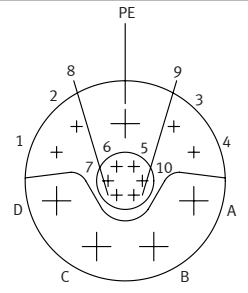
Údajový list

Zapojenie konektorov – na strane motora

M23x1, kolíky, 15 pinov

| | PIN | Funkcia |
|---|-----|--------------------------------|
|  | 1 | BR- brzda |
| | 2 | - |
| | 3 | - |
| | 4 | BR+ brzda |
| | 5 | Up napájacie napätie enkodéra |
| | 6 | 0 V napájacie napätie enkodéra |
| | 7 | Data + komunikácia enkodéra |
| | 8 | Data - komunikácia enkodéra |
| | 9 | CLK + komunikácia enkodéra |
| | 10 | CLK - komunikácia enkodéra |
| | A | U napájacie napätie motora |
| | B | V napájacie napätie motora |
| | C | W napájacie napätie motora |
| | D | - |
| | PE | PE ochranný vodič |

M40x1, kolíky, 15 pinov

| | PIN | Funkcia |
|--|-----|--------------------------------|
|  | 1 | BR- brzda |
| | 2 | - |
| | 3 | - |
| | 4 | BR+ brzda |
| | 5 | Up napájacie napätie enkodéra |
| | 6 | 0 V napájacie napätie enkodéra |
| | 7 | Data + komunikácia enkodéra |
| | 8 | Data - komunikácia enkodéra |
| | 9 | CLK + komunikácia enkodéra |
| | 10 | CLK - komunikácia enkodéra |
| | A | U napájacie napätie motora |
| | B | V napájacie napätie motora |
| | C | W napájacie napätie motora |
| | D | - |
| | PE | PE ochranný vodič |

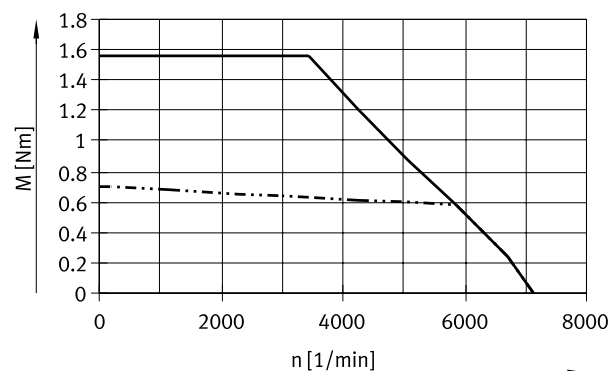
Údajový list

Krútiaci moment M v závislosti od otáčok n

veľkosť príruby 60

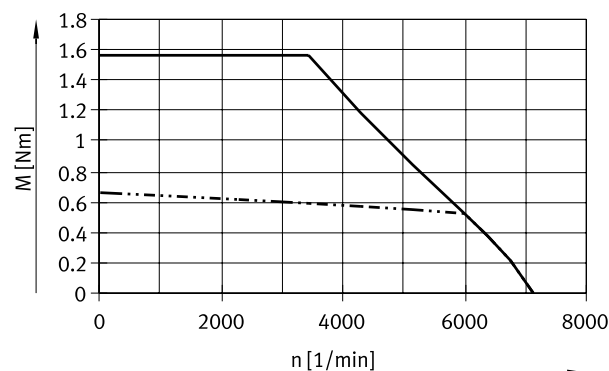
dĺžka S

vinutie LS (bez brzdy)

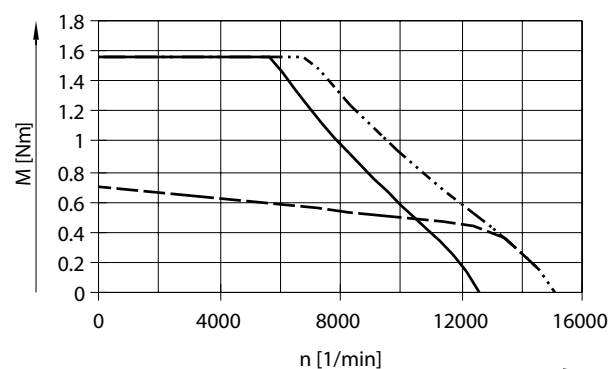


— špičkový krútiaci moment pri 325 V DC
 - · - · - · - menovitý krútiaci moment

vinutie LS-B (s brzdou)

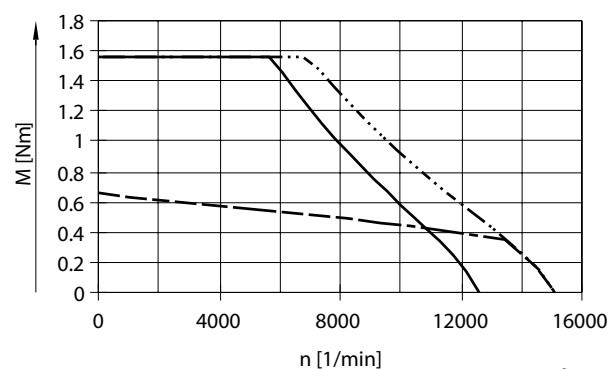


vinutie HS (bez brzdy)



— špičkový krútiaci moment pri 565 V DC
 - · - · - · - špičkový krútiaci moment pri 680 V DC
 - - - - - menovitý krútiaci moment

vinutie HS-B (s brzdou)



Upozornenie

Typická charakteristika motora pri menovitom napätí a ideálnom kontroléri motora.
 Dodržte max. prípustné otáčky namontovaných a integrovaných komponentov
 (ako sú brzdy, enkodér a podobne).

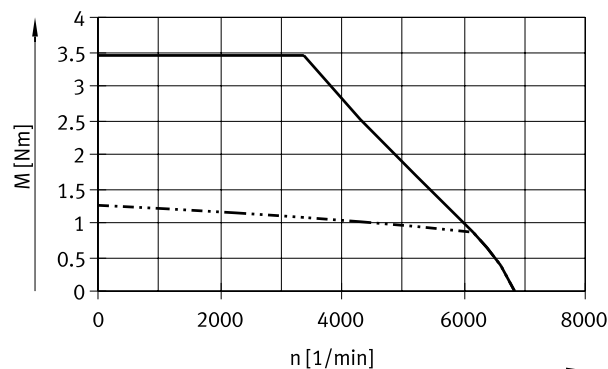
Údajový list

Krútiaci moment M v závislosti od otáčok n

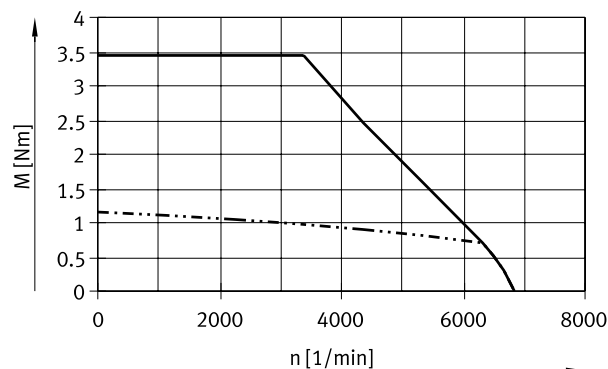
veľkosť príruby 60

dĺžka M

vinutie LS (bez brzdy)



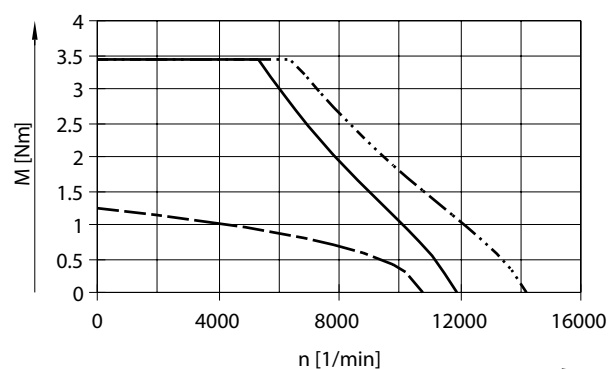
vinutie LS-B (s brzdou)



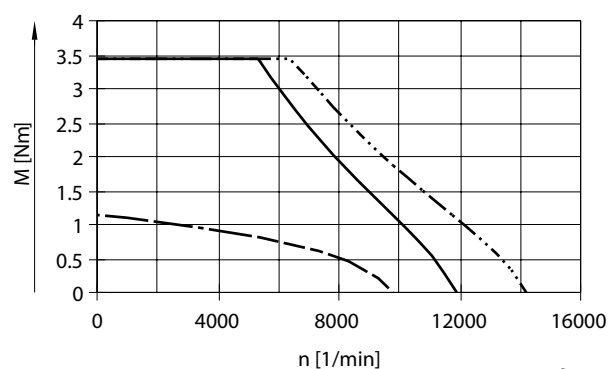
— špičkový krútiaci moment pri 325 V DC

- - - - - menovitý krútiaci moment

vinutie HS (bez brzdy)




vinutie HS-B (s brzdou)



— špičkový krútiaci moment pri 565 V DC

- - - - - špičkový krútiaci moment pri 680 V DC

- - - - - menovitý krútiaci moment


Upozornenie

Typická charakteristika motora pri menovitom napätí a ideálnom kontroléri motora.

Dodržte max. prípustné otáčky namontovaných a integrovaných komponentov

(ako sú brzdy, enkodér a podobne).

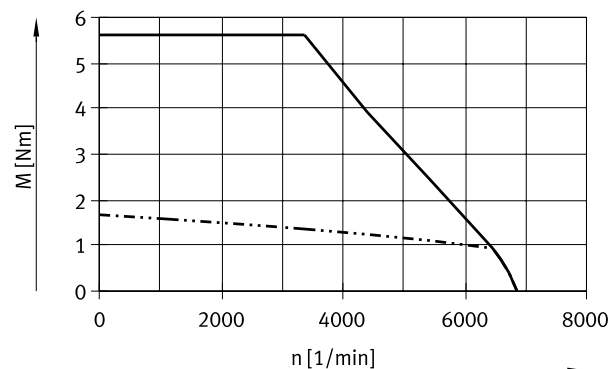
Údajový list

Krútiaci moment M v závislosti od otáčok n

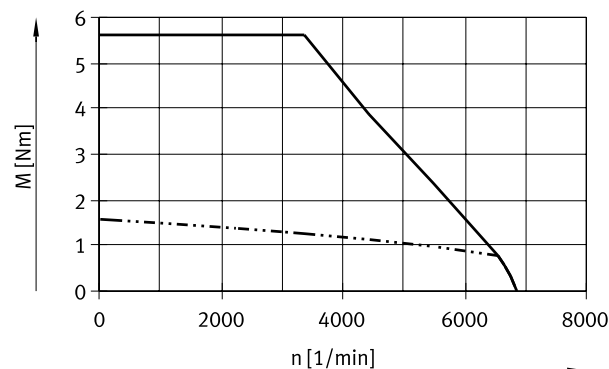
veľkosť príruby 60

dĺžka L

vinutie LS (bez brzdy)

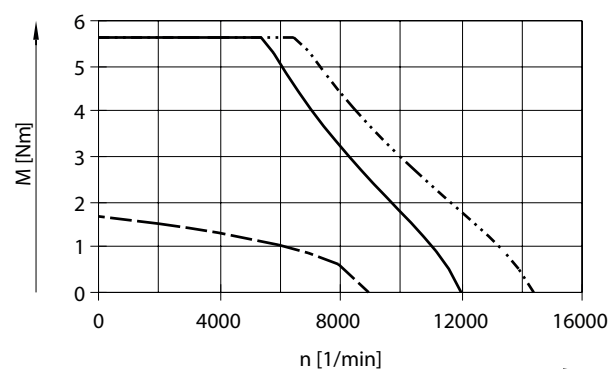


vinutie LS-B (s brzdou)

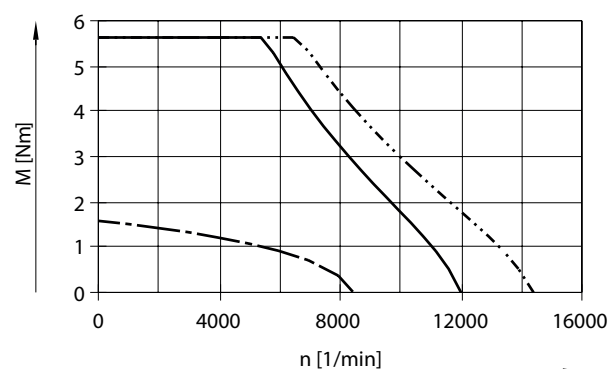


— špičkový krútiaci moment pri 325 V DC
 - - - - - menovitý krútiaci moment

vinutie HS (bez brzdy)



vinutie HS-B (s brzdou)



— špičkový krútiaci moment pri 565 V DC
 - - - - - špičkový krútiaci moment pri 680 V DC
 - - - - - menovitý krútiaci moment

Upozornenie

Typická charakteristika motora pri menovitom napätí a ideálnom kontroléri motora.
 Dodržte max. prípustné otáčky namontovaných a integrovaných komponentov
 (ako sú brzdy, enkodér a podobne).

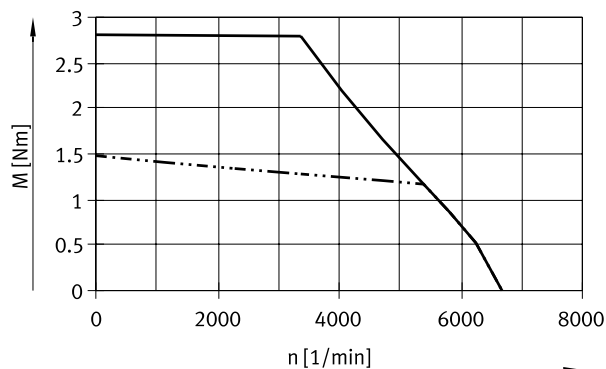
Údajový list

Krútiaci moment M v závislosti od otáčok n

veľkosť príruby 80

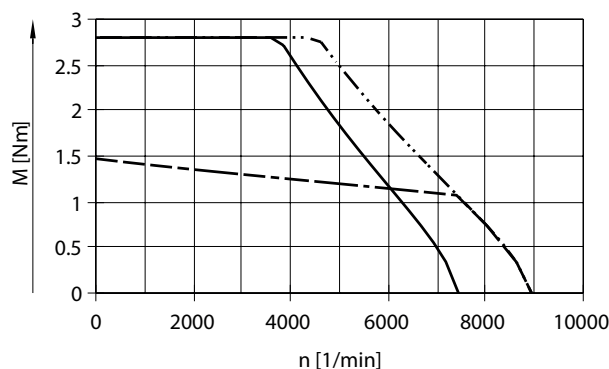
dĺžka S

vinutie LS (bez brzdy/s brzdou)



— špičkový krútiaci moment pri 325 V DC
 - · - · - · - · - menovitý krútiaci moment

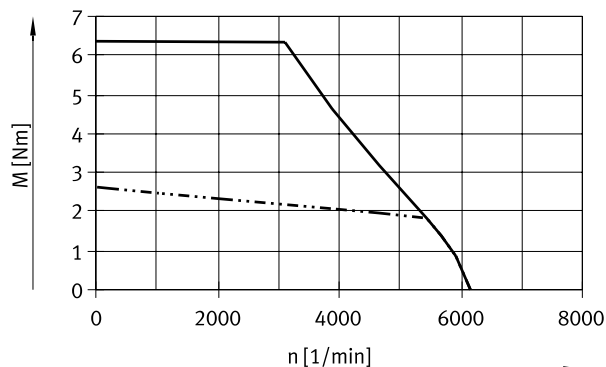
vinutie HS (bez brzdy/s brzdou)



— špičkový krútiaci moment pri 565 V DC
 - · - · - · - · - špičkový krútiaci moment pri 680 V DC
 - - - - - menovitý krútiaci moment

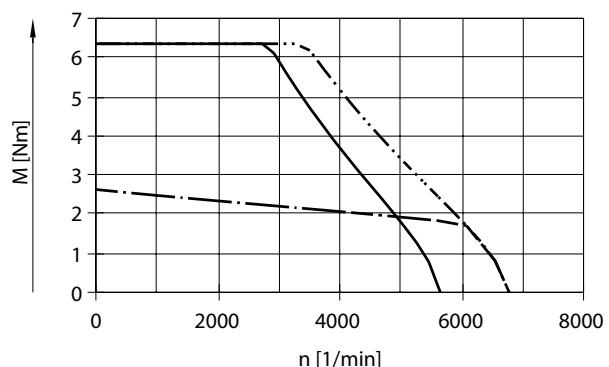
dĺžka M

vinutie LS (bez brzdy/s brzdou)



— špičkový krútiaci moment pri 325 V DC
 - · - · - · - · - menovitý krútiaci moment

vinutie HS (bez brzdy/s brzdou)



— špičkový krútiaci moment pri 565 V DC
 - · - · - · - · - špičkový krútiaci moment pri 680 V DC
 - - - - - menovitý krútiaci moment

⚠ **Upozornenie**

Typická charakteristika motora pri menovitom napätí a ideálnom kontroléri motora.
 Dodržte max. prípustné otáčky namontovaných a integrovaných komponentov
 (ako sú brzdy, enkodér a podobne).

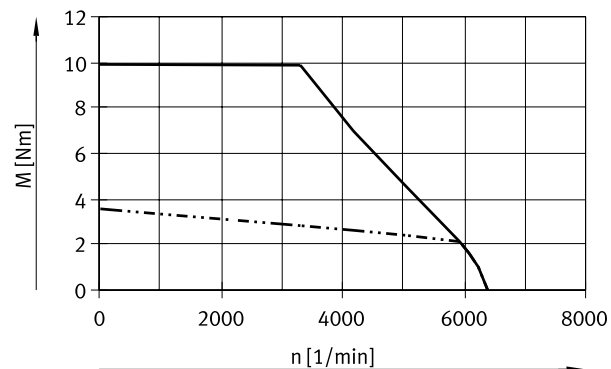
Údajový list

Krútiaci moment M v závislosti od otáčok n

veľkosť príruby 80

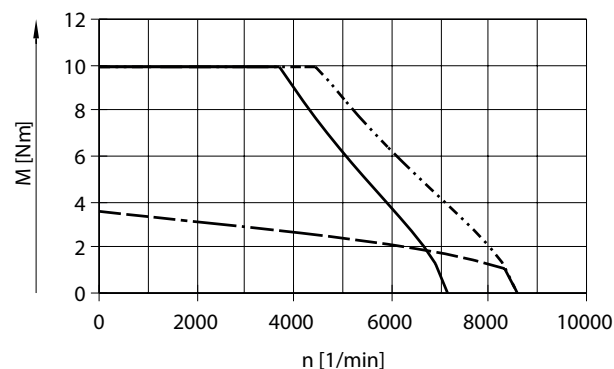
dĺžka L

vinutie LS (bez brzdy/s brzdou)



- špičkový krútiaci moment pri 325 V DC
- menovitý krútiaci moment

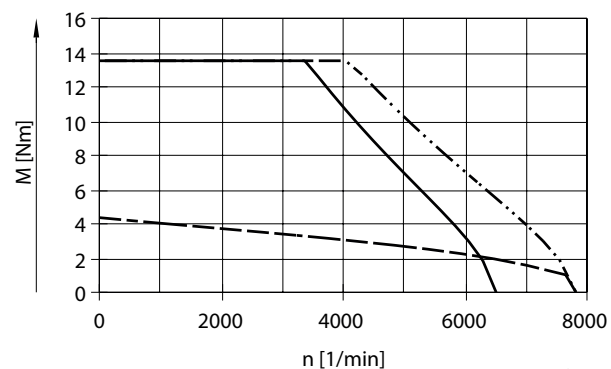
vinutie HS (bez brzdy/s brzdou)



- špičkový krútiaci moment pri 565 V DC
- špičkový krútiaci moment pri 680 V DC
- - - - - menovitý krútiaci moment

dĺžka H

vinutie HS (bez brzdy/s brzdou)



- špičkový krútiaci moment pri 565 V DC
- špičkový krútiaci moment pri 680 V DC
- - - - - menovitý krútiaci moment

Upozornenie

Typická charakteristika motora pri menovitom napätí a ideálnom kontroléri motora.
Dodržte max. prípustné otáčky namontovaných a integrovaných komponentov
(ako sú brzdy, enkodér a podobne).

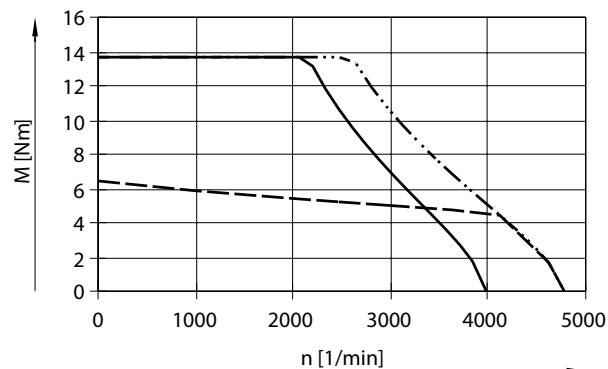
Údajový list

Krútiaci moment M v závislosti od otáčok n

veľkosť príruby 100

dĺžka S

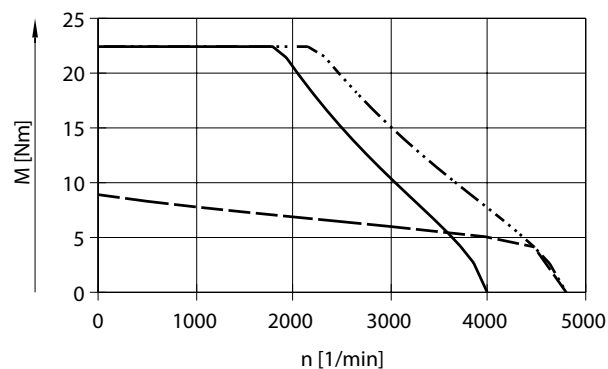
vinutie HS (bez brzdy/s brzdou)




- špičkový krútiaci moment pri 565 V DC
- · - · špičkový krútiaci moment pri 680 V DC
- - - - - menovitý krútiaci moment

dĺžka M

vinutie HS (bez brzdy/s brzdou)



- špičkový krútiaci moment pri 565 V DC
- · - · špičkový krútiaci moment pri 680 V DC
- - - - - menovitý krútiaci moment


Upozornenie

Typická charakteristika motora pri menovitom napätí a ideálnom kontroléri motora.
 Dodržte max. prípustné otáčky namontovaných a integrovaných komponentov
 (ako sú brzdy, enkodér a podobne).

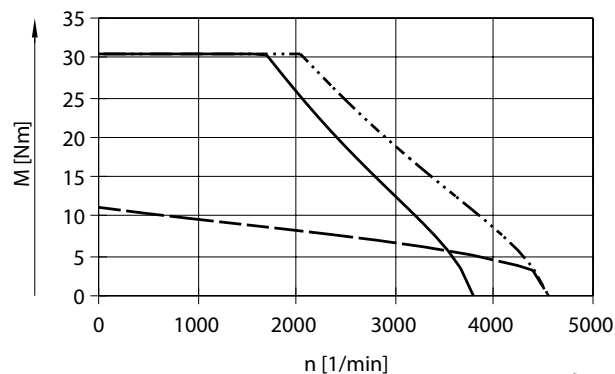
Údajový list

Krútiaci moment M v závislosti od otáčok n

veľkosť príruby 100

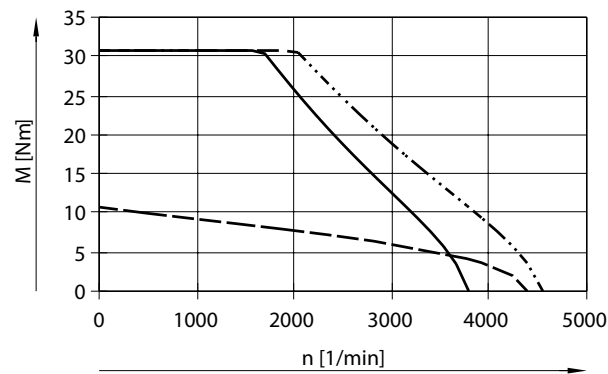
dĺžka L

vinutie HS (bez brzdy)



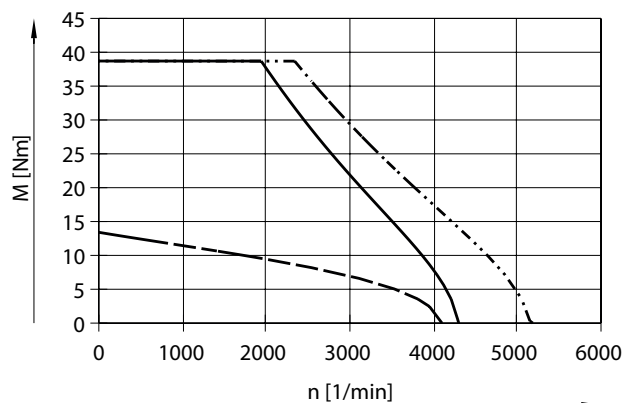
- špičkový krútiaci moment pri 565 V DC
- špičkový krútiaci moment pri 680 V DC
- - - - - menovitý krútiaci moment

vinutie HS-B (s brzdou)



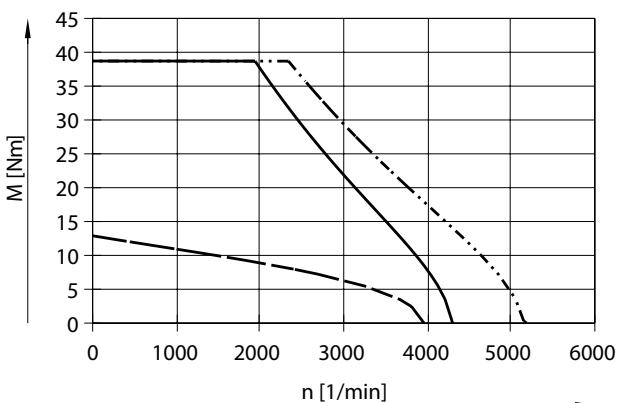
dĺžka H

vinutie HS (bez brzdy)



- špičkový krútiaci moment pri 565 V DC
- špičkový krútiaci moment pri 680 V DC
- - - - - menovitý krútiaci moment

vinutie HS-B (s brzdou)



Upozornenie

Typická charakteristika motora pri menovitom napätí a ideálnom kontroléri motora. Dodržte max. prípustné otáčky namontovaných a integrovaných komponentov (ako sú brzdy, enkodér a podobne).

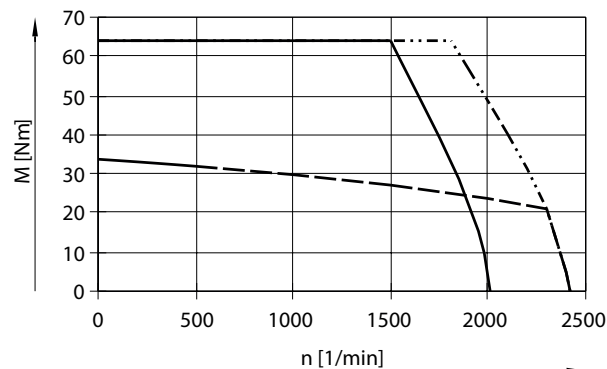
Údajový list

Krútiaci moment M v závislosti od otáčok n

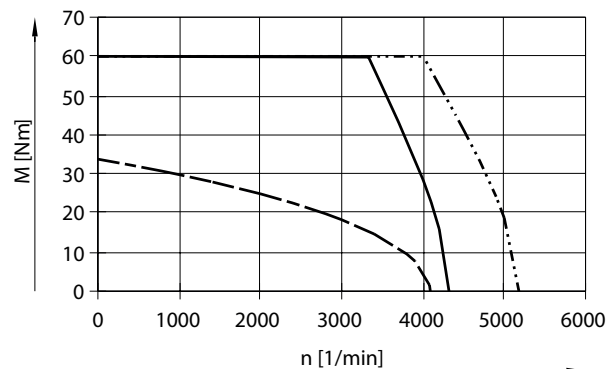
veľkosť príruby 150

dĺžka M

vinutie HS (bez brzdy/s brzdou)



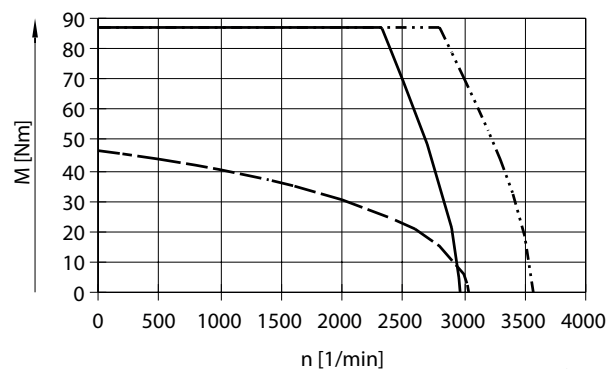
vinutie HV (bez brzdy/s brzdou)



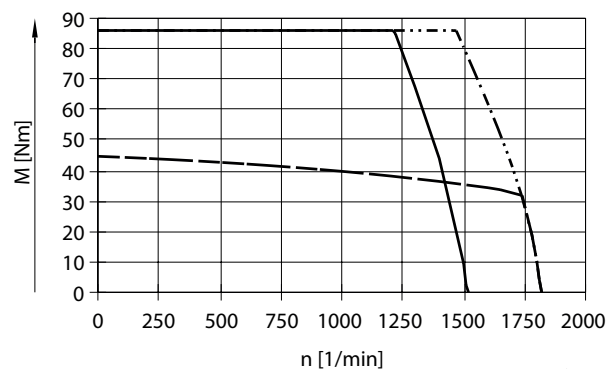
- špičkový krútiaci moment pri 565 V DC
- · - · - · špičkový krútiaci moment pri 680 V DC
- - - - - menovitý krútiaci moment

dĺžka L

vinutie HS (bez brzdy/s brzdou)



vinutie HT (bez brzdy/s brzdou)



- špičkový krútiaci moment pri 565 V DC
- · - · - · špičkový krútiaci moment pri 680 V DC
- - - - - menovitý krútiaci moment

Upozornenie

Typická charakteristika motora pri menovitom napätí a ideálnom kontroléri motora.
Dodržte max. prípustné otáčky namontovaných a integrovaných komponentov (ako sú brzdy, enkodér a podobne).

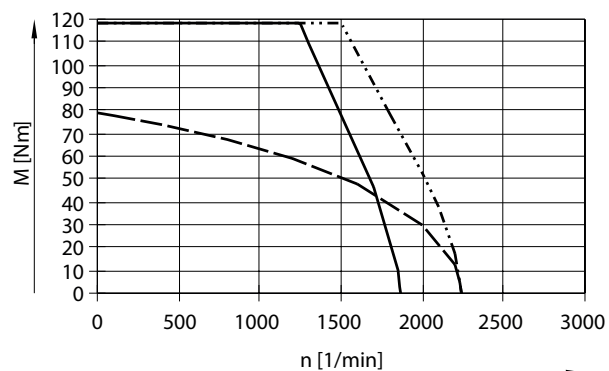
Údajový list

Krútiaci moment M v závislosti od otáčok n

veľkosť príruby 190

dĺžka M

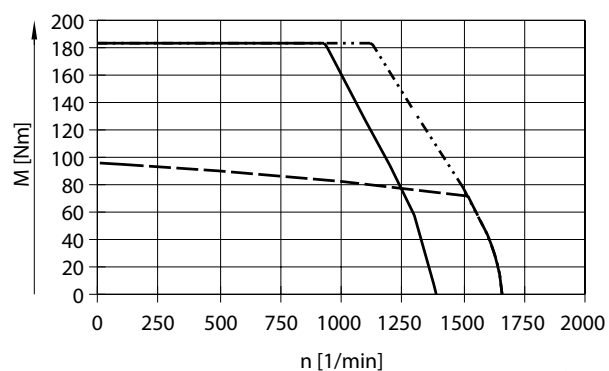
vinutie HS (bez brzdy/s brzdou)



- špičkový krútiaci moment pri 565 V DC
- špičkový krútiaci moment pri 680 V DC
- - - - - menovitý krútiaci moment

dĺžka L

vinutie HT (bez brzdy/s brzdou)



- špičkový krútiaci moment pri 565 V DC
- špičkový krútiaci moment pri 680 V DC
- - - - - menovitý krútiaci moment

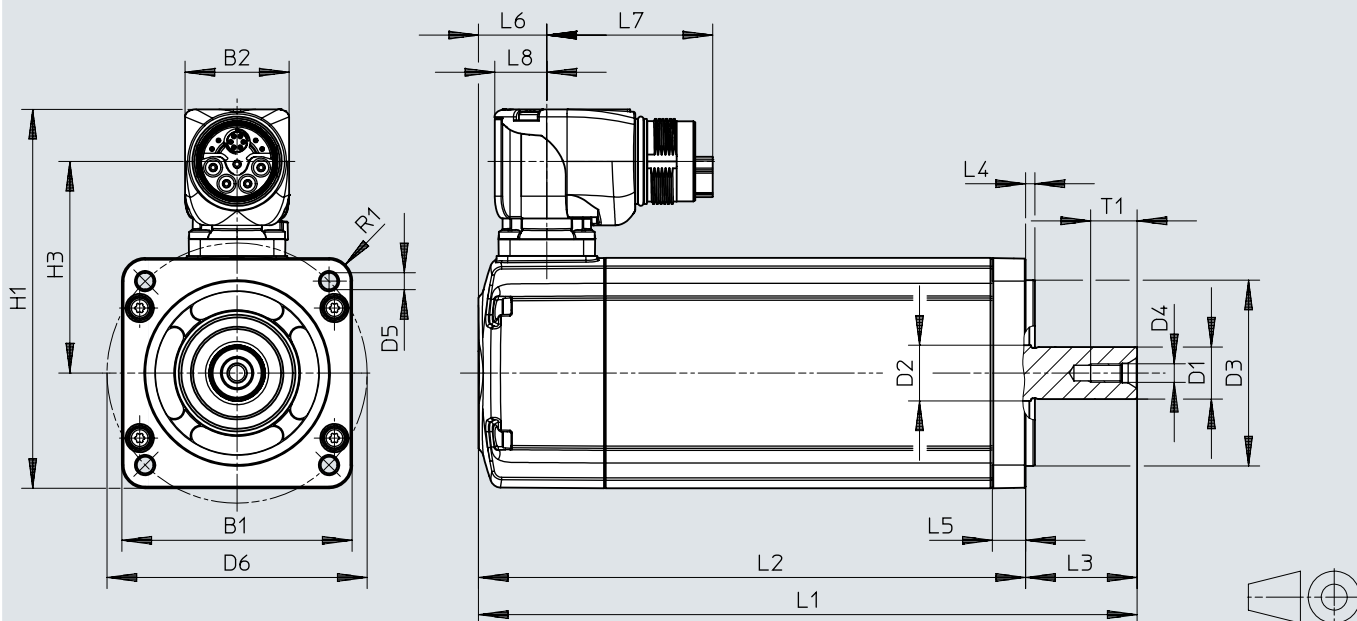
Upozornenie

Typická charakteristika motora pri menovitom napätí a ideálnom kontroléri motora.
 Dodržte max. prípustné otáčky namontovaných a integrovaných komponentov
 (ako sú brzdy, enkodér a podobne).

Údajový list

Rozmery – veľkosť príruby 60, 80, 100

CAD modely na stiahnutie → www.festo.sk



Upozornenie
 Pri kombinácii s paralelnými a axiálnymi konštrukčnými súpravami (EAMM-U/EAMM-A) sa môžu použiť iba motory bez pera.

| | dĺžka | kód rozhrania motora | B1 | B2 | D1 ø h6 | D2 ø | D3 ø h7 | D4 | D5 ø |
|-----|-------|----------------------|-----|----|---------------|---------|---------------|----|---------|
| 60 | S | 60P | 62 | 28 | 14 | 15 | 50 | M5 | 4,3 |
| | M | | | | | | | | |
| | L | | | | | | | | |
| 80 | S | 80P | 82 | 28 | 19 | 20 | 70 | M6 | 5,3 |
| | M | | | | | | | | |
| | L | | | | | | | | |
| | H | | | | | | | | |
| 100 | S | 100 A | 104 | 28 | 19 | 20 | 95 | M6 | 9 |
| | M | | | | | | | | |
| | L | | | | | | | | |
| | H | | | | | | | | |

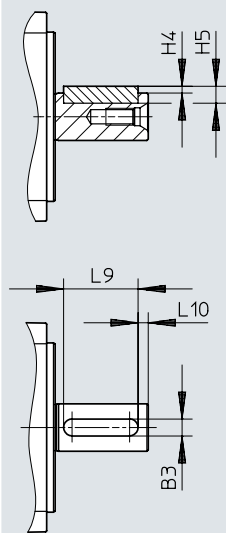
| | dĺžka | D6 ø ±0,3 | H1 | H3 | L1 | | L2 | | L3 |
|-----|-------|-----------------|-----|----|-------|----------|-------|----------------|-------------|
| | | | | | | s brzdou | ±2 | s brzdou ±2 | |
| 60 | S | 70 | 102 | 57 | 144,5 | 177,3 | 114,5 | 147,3 | 30+0,5/-0,2 |
| | M | | | | 164,5 | 197,3 | 134,5 | 167,3 | |
| | L | | | | 184,5 | 217,3 | 154,5 | 187,3 | |
| 80 | S | 90 | 122 | 67 | 165,2 | 209,4 | 130,2 | 174,4 | 35+0,4/-0,2 |
| | M | | | | 185,2 | 229,4 | 150,2 | 194,4 | |
| | L | | | | 205,2 | 249,4 | 170,2 | 214,4 | |
| | H | | | | 225,2 | 269,4 | 190,2 | 234,4 | |
| 100 | S | 115 | 144 | 78 | 227,5 | 271,7 | 187,5 | 231,7 | 40+0,4/-0,2 |
| | M | | | | 257,5 | 301,7 | 217,5 | 261,7 | |
| | L | | | | 287,5 | 330,7 | 247,5 | 290,7 | |
| | H | | | | 344,5 | 388,7 | 304,5 | 348,7 | |

Údajový list

| | dĺžka | L4 | L5 | L6 | L7 | L8 | R1 | T1 |
|-----|-------|------|------|------|------|----|----|------|
| | | ±0,2 | ±0,3 | | | | | |
| 60 | S | 2,5 | 9 | 18,4 | 44,7 | 14 | 6 | 12,5 |
| | M | | | | | | | |
| | L | | | | | | | |
| 80 | S | 3 | 10 | 20,1 | 44,7 | 14 | 8 | 16 |
| | M | | | | | | | |
| | L | | | | | | | |
| | H | | | | | | | |
| 100 | S | 3 | 12 | 22,7 | 44,7 | 14 | 11 | 16 |
| | M | | | | | | | |
| | L | | | | | | | |
| | H | | | | | | | |

Rozmery – lícované pero pre veľkosť príruby 60, 80, 100

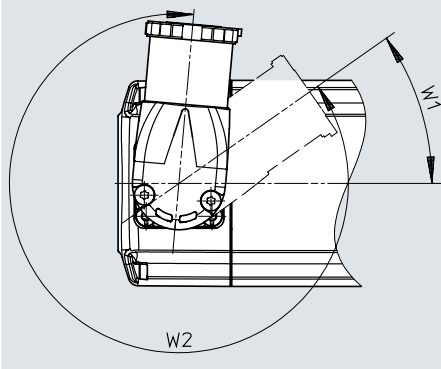
CAD modely na stiahnutie → www.festo.sk



| | B3 | H4 | H5 | L9 | L10 | lícované pero |
|-------------------|----|-----|----|----|-----|-------------------|
| EMMT-AS-60-...-K | 5 | 2 | 5 | 22 | 3 | DIN 6885 A 5x5x22 |
| EMMT-AS-80-...-K | 6 | 2,5 | 6 | 22 | 3 | DIN 6885 A 6x6x22 |
| EMMT-AS-100-...-K | 6 | 2,5 | 6 | 32 | 3 | DIN 6885 A 6x6x32 |

Rozmery – prípoj pre veľkosť príruby 60, 80, 100

CAD modely na stiahnutie → www.festo.sk

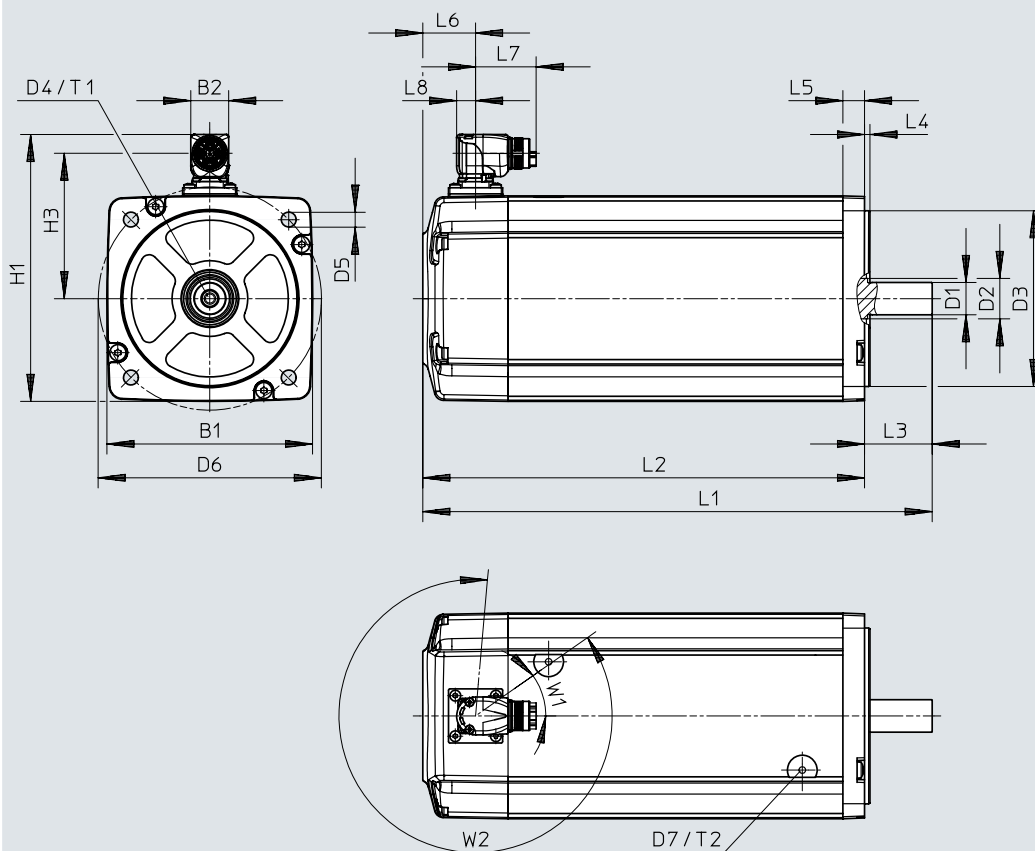


| | W1 | W2 |
|-------------|------|------|
| EMMT-AS-... | -35° | 310° |

Údajový list

Rozměry – velikost příruby 150, 190

CAD modely na stiahnutie → www.festo.sk



Upozornenie
 Pri kombinácii s paralelnými a axiálnymi konštrukčnými súpravami (EAMM-U/EAMM-A) sa môžu použiť iba motory bez pera.



| | dĺžka | vinutie | kód rozhrania motora | B1 | B2 | D1 ø h6 | D2 ø | D3 ø h7 | D4 | D5 ø | D6 ø ±0,3 |
|-----|-------|---------|----------------------|-----|------|---------------|---------|---------------|----|---------|-----------------|
| 150 | M | HS | 150 A | 152 | 28 | 24 | 30 | 130 | M8 | 11 | 165 |
| | L | HT | | | 42,8 | | | | | | |
| | M | HV | | | | | | | | | |
| | L | HS | | | | | | | | | |
| 190 | M | HS | 190 B | 190 | 42,8 | 32 | 40 | 180 | M8 | 13,5 | 215 |
| | L | HT | | | | | | | | | |

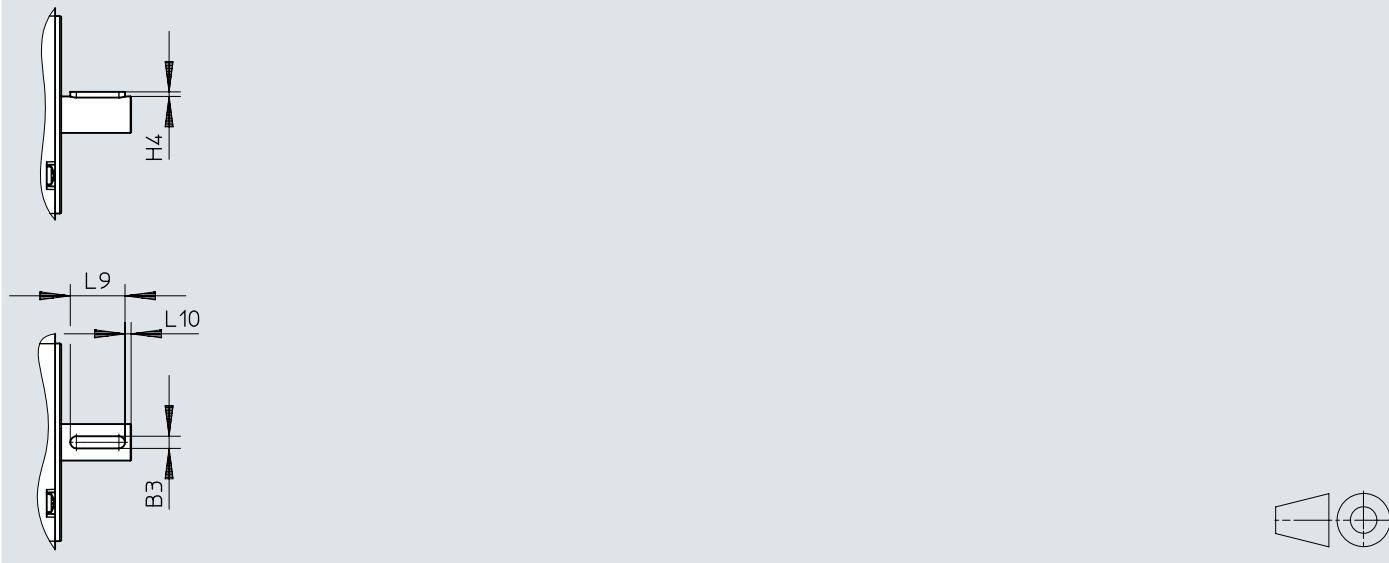
| | dĺžka | vinutie | D7 | H1 | H3 | L1 | | L2 | | L3 | L4 ±0,2 |
|-----|-------|---------|----|-------|-------|-------|----------|-------|----------------|-----------------------|------------|
| | | | | | | | s brzdou | ±2 | s brzdou ±2 | | |
| 150 | M | HS | M6 | 197,4 | 107,4 | 316,5 | 367,5 | 266,5 | 317,5 | 50 ^{+0,5/-1} | 4 |
| | L | HT | | | | 376,5 | 440,5 | 326,5 | 390,5 | | |
| | M | HV | | | | 316,5 | 367,5 | 266,5 | 317,5 | | |
| | L | HS | | | | 376,5 | 440,5 | 326,5 | 390,5 | | |
| 190 | M | HS | M8 | 258,3 | 137,3 | 414,5 | 477 | 356,5 | 419 | 58 ^{+0,5/-1} | 5 |
| | L | HT | | | | 474,5 | 537 | 416,5 | 479 | | |

| | dĺžka | vinutie | L5 ±0,3 | L6 | L7 | L8 | T1 | T2 | W1 | W2 |
|-----|-------|---------|------------|----|------|------|----|----|-----|-----|
| 150 | M | HS | 16 | 39 | 44,7 | 14 | 19 | 13 | -35 | 310 |
| | L | HT | | | 80,9 | 19,9 | | | | |
| | M | HV | | | | | | | | |
| | L | HS | | | | | | | | |
| 190 | M | HS | 18 | 46 | 80,9 | 19,9 | 28 | 13 | -35 | 310 |
| | L | HT | | | | | | | | |

Údajový list

Rozmery – lícované pero pre veľkosť príruby 150, 190

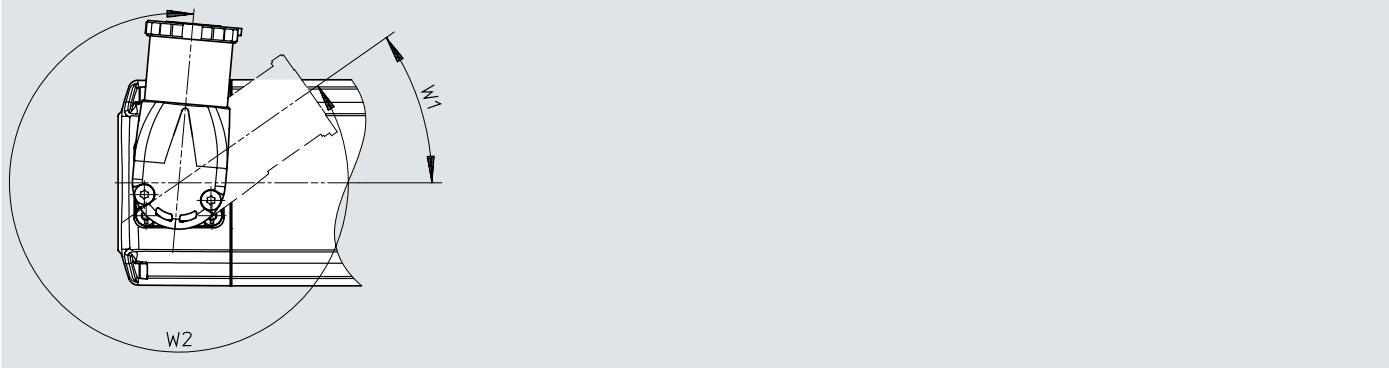
CAD modely na stiahnutie → www.festo.sk



| | B3 | H4 | L9 | L10 | lícované pero |
|-------------------|----|----|------|-----|--------------------|
| | h9 | | -0,2 | | |
| EMMT-AS-150-...-K | 8 | 3 | 36 | 4 | DIN 6885 A 8x7x36 |
| EMMT-AS-190-...-K | 10 | 3 | 45 | 4 | DIN 6885 A 10x8x45 |

Rozmery – prípoj pre veľkosť príruby 150, 190

CAD modely na stiahnutie → www.festo.sk



| | W1 | W2 |
|-------------|------|------|
| EMMT-AS-... | -35° | 310° |

Údajový list

| Typové označenie dĺžka | | | | vinutie | | meracia jednotka | | brzda | č. dielu | typ |
|---------------------------|---------|------|------------|-------------------------|--------------------------|-------------------------|------------------------|-------|----------|---------------------|
| krátky | stredný | dlhý | veľmi dlhý | nízke napätie, štandard | vysoké napätie, štandard | enkodér, jedno-otáčkový | enkodér, viac-otáčkový | | | |
| veľkosť príruby 60 | | | | | | | | | | |
| ■ | | | | ■ | | ■ | | | 5242196 | EMMT-AS-60-S-LS-RS |
| ■ | | | | ■ | | | ■ | | 5242197 | EMMT-AS-60-S-LS-RM |
| ■ | | | | ■ | | ■ | | ■ | 5242198 | EMMT-AS-60-S-LS-RSB |
| ■ | | | | ■ | | ■ | ■ | ■ | 5242199 | EMMT-AS-60-S-LS-RMB |
| ■ | | | | | ■ | ■ | | | 5242200 | EMMT-AS-60-S-HS-RS |
| ■ | | | | | ■ | ■ | | | 5242201 | EMMT-AS-60-S-HS-RM |
| ■ | | | | | ■ | ■ | | ■ | 5242202 | EMMT-AS-60-S-HS-RSB |
| ■ | | | | | ■ | ■ | | ■ | 5242203 | EMMT-AS-60-S-HS-RMB |
| | ■ | | | ■ | | ■ | | | 5242204 | EMMT-AS-60-M-LS-RS |
| | ■ | | | ■ | | | ■ | | 5242205 | EMMT-AS-60-M-LS-RM |
| | ■ | | | ■ | | ■ | | ■ | 5242206 | EMMT-AS-60-M-LS-RSB |
| | ■ | | | ■ | | ■ | ■ | ■ | 5242207 | EMMT-AS-60-M-LS-RMB |
| | ■ | | | | ■ | ■ | | | 5242208 | EMMT-AS-60-M-HS-RS |
| | ■ | | | | ■ | ■ | | | 5242209 | EMMT-AS-60-M-HS-RM |
| | ■ | | | | ■ | ■ | | ■ | 5242210 | EMMT-AS-60-M-HS-RSB |
| | ■ | | | | ■ | ■ | | ■ | 5242211 | EMMT-AS-60-M-HS-RMB |
| | | ■ | | ■ | | ■ | | | 5242212 | EMMT-AS-60-L-LS-RS |
| | | ■ | | ■ | | | ■ | | 5242213 | EMMT-AS-60-L-LS-RM |
| | | ■ | | ■ | | ■ | | ■ | 5242214 | EMMT-AS-60-L-LS-RSB |
| | | ■ | | ■ | | | ■ | ■ | 5242215 | EMMT-AS-60-L-LS-RMB |
| | | ■ | | | ■ | ■ | | | 5242216 | EMMT-AS-60-L-HS-RS |
| | | ■ | | | ■ | ■ | | | 5242217 | EMMT-AS-60-L-HS-RM |
| | | ■ | | | ■ | ■ | | ■ | 5242218 | EMMT-AS-60-L-HS-RSB |
| | | ■ | | | ■ | ■ | | ■ | 5242219 | EMMT-AS-60-L-HS-RMB |
| veľkosť príruby 80 | | | | | | | | | | |
| ■ | | | | ■ | | ■ | | | 5255425 | EMMT-AS-80-S-LS-RS |
| ■ | | | | ■ | | | ■ | | 5255426 | EMMT-AS-80-S-LS-RM |
| ■ | | | | ■ | | ■ | | ■ | 5255427 | EMMT-AS-80-S-LS-RSB |
| ■ | | | | ■ | | ■ | ■ | ■ | 5255428 | EMMT-AS-80-S-LS-RMB |
| ■ | | | | | ■ | ■ | | | 5255429 | EMMT-AS-80-S-HS-RS |
| ■ | | | | | ■ | ■ | | | 5255430 | EMMT-AS-80-S-HS-RM |
| ■ | | | | | ■ | ■ | | ■ | 5255431 | EMMT-AS-80-S-HS-RSB |
| ■ | | | | | ■ | ■ | | ■ | 5255432 | EMMT-AS-80-S-HS-RSM |
| | ■ | | | ■ | | ■ | | | 5255433 | EMMT-AS-80-M-LS-RS |
| | ■ | | | ■ | | | ■ | | 5255434 | EMMT-AS-80-M-LS-RM |
| | ■ | | | ■ | | ■ | | ■ | 5255435 | EMMT-AS-80-M-LS-RSB |
| | ■ | | | ■ | | | ■ | ■ | 5255436 | EMMT-AS-80-M-LS-RMB |
| | ■ | | | | ■ | ■ | | | 5255437 | EMMT-AS-80-M-HS-RS |
| | ■ | | | | ■ | ■ | | | 5255438 | EMMT-AS-80-M-HS-RM |
| | ■ | | | | ■ | ■ | | ■ | 5255439 | EMMT-AS-80-M-HS-RSB |
| | ■ | | | | ■ | ■ | | ■ | 5255440 | EMMT-AS-80-M-HS-RMB |
| | | ■ | | ■ | | ■ | | | 5255441 | EMMT-AS-80-L-LS-RS |
| | | ■ | | ■ | | | ■ | | 5255442 | EMMT-AS-80-L-LS-RM |
| | | ■ | | ■ | | ■ | | ■ | 5255443 | EMMT-AS-80-L-LS-RSB |
| | | ■ | | ■ | | | ■ | ■ | 5255444 | EMMT-AS-80-L-LS-RMB |
| | | ■ | | | ■ | ■ | | | 5255445 | EMMT-AS-80-L-HS-RS |
| | | ■ | | | ■ | ■ | | | 5255446 | EMMT-AS-80-L-HS-RM |
| | | ■ | | | ■ | ■ | | ■ | 5255447 | EMMT-AS-80-L-HS-RSB |
| | | ■ | | | ■ | ■ | | ■ | 5255448 | EMMT-AS-80-L-HS-RMB |
| | | | ■ | | ■ | ■ | | | 610909 | EMMT-AS-80-H-HS-RS |
| | | | ■ | | ■ | | ■ | | 8172104 | EMMT-AS-80-H-HS-RM |
| | | | ■ | | ■ | ■ | | ■ | 610908 | EMMT-AS-80-H-HS-RSB |
| | | | ■ | | ■ | ■ | | ■ | 8172026 | EMMT-AS-80-H-HS-RMB |

Údajový list

| Typové označenie dĺžka | | | veľmi dlhý | vinutie | | meracia jednotka | | brzda | č. dielu | typ |
|----------------------------|---------|------|------------|-------------------------|--------------------------|------------------------|-----------------------|-------|----------|----------------------|
| krátky | stredný | dlhý | | nízke napätie, štandard | vysoké napätie, štandard | enkodér, jednootáčkový | enkodér, viacotáčkový | | | |
| veľkosť príruby 100 | | | | | | | | | | |
| ■ | | | | | ■ | ■ | | | 5255519 | EMMT-AS-100-S-HS-RS |
| ■ | | | | | ■ | | ■ | | 5255521 | EMMT-AS-100-S-HS-RM |
| ■ | | | | | ■ | ■ | | ■ | 5255528 | EMMT-AS-100-S-HS-RSB |
| ■ | | | | | ■ | | ■ | ■ | 5255529 | EMMT-AS-100-S-HS-RMB |
| | ■ | | | | ■ | ■ | | | 5255530 | EMMT-AS-100-M-HS-RS |
| | ■ | | | | ■ | | ■ | | 5255531 | EMMT-AS-100-M-HS-RM |
| | ■ | | | | ■ | ■ | | ■ | 5255532 | EMMT-AS-100-M-HS-RSB |
| | ■ | | | | ■ | | ■ | ■ | 5255533 | EMMT-AS-100-M-HS-RMB |
| | | ■ | | | ■ | ■ | | | 5255534 | EMMT-AS-100-L-HS-RS |
| | | ■ | | | ■ | | ■ | | 5255535 | EMMT-AS-100-L-HS-RM |
| | | ■ | | | ■ | ■ | | ■ | 5255536 | EMMT-AS-100-L-HS-RSB |
| | | ■ | | | ■ | | ■ | ■ | 5255537 | EMMT-AS-100-L-HS-RMB |
| | | | ■ | | ■ | ■ | | | 8182017 | EMMT-AS-100-H-HS-RS |
| | | | ■ | | ■ | | ■ | | 8182016 | EMMT-AS-100-H-HS-RM |
| | | | ■ | | ■ | ■ | | ■ | 8182015 | EMMT-AS-100-H-HS-RSB |
| | | | ■ | | ■ | | ■ | ■ | 8182014 | EMMT-AS-100-H-HS-RMB |

Údajový list

| Typové označenie | | vinutie | | | meracia jednotka | | | brzda | č. dielu | typ |
|----------------------------|------|-----------------|-----------------------|--------------------------------|------------------|--------------|----------------------|-------|----------|------------------------|
| dĺžka | | vysoké napätie, | | enkodér, | | | | | | |
| stredný | dlhý | štandard | optimalizované otáčky | optimalizovaný krútiaci moment | jednootáčkový | viacotáčkový | safety, viacotáčkový | | | |
| veľkosť príruby 150 | | | | | | | | | | |
| ■ | | ■ | | | ■ | | | | 8148270 | EMMT-AS-150-M-HS-R2S |
| ■ | | ■ | | | | ■ | | | 8148271 | EMMT-AS-150-M-HS-R2M |
| ■ | | ■ | | | | | ■ | | 8148272 | EMMT-AS-150-M-HS-R2MY |
| ■ | | ■ | | | ■ | | | ■ | 8148273 | EMMT-AS-150-M-HS-R2SB |
| ■ | | ■ | | | | ■ | | ■ | 8148274 | EMMT-AS-150-M-HS-R2MB |
| ■ | | ■ | | | | | ■ | ■ | 8148275 | EMMT-AS-150-M-HS-R2MYB |
| ■ | | | ■ | | ■ | | | | 8148276 | EMMT-AS-150-M-HV-R3S |
| ■ | | | ■ | | | ■ | | | 8148277 | EMMT-AS-150-M-HV-R3M |
| ■ | | | ■ | | | | ■ | | 8148278 | EMMT-AS-150-M-HV-R3MY |
| ■ | | | ■ | | ■ | | | ■ | 8148279 | EMMT-AS-150-M-HV-R3SB |
| ■ | | | ■ | | | ■ | | ■ | 8148280 | EMMT-AS-150-M-HV-R3MB |
| ■ | | | ■ | | | | ■ | ■ | 8148281 | EMMT-AS-150-M-HV-R3MYB |
| | ■ | | | ■ | ■ | | | | 8148318 | EMMT-AS-150-L-HT-R2S |
| | ■ | | | ■ | | ■ | | | 8148319 | EMMT-AS-150-L-HT-R2M |
| | ■ | | | ■ | | | ■ | | 8148320 | EMMT-AS-150-L-HT-R2MY |
| | ■ | | | ■ | ■ | | | ■ | 8148321 | EMMT-AS-150-L-HT-R2SB |
| | ■ | | | ■ | | ■ | | ■ | 8148322 | EMMT-AS-150-L-HT-R2MB |
| | ■ | | | ■ | | | ■ | ■ | 8148323 | EMMT-AS-150-L-HT-R2MYB |
| | ■ | ■ | | | ■ | | | | 8148324 | EMMT-AS-150-L-HS-R3S |
| | ■ | ■ | | | | ■ | | | 8148325 | EMMT-AS-150-L-HS-R3M |
| | ■ | ■ | | | | | ■ | | 8148326 | EMMT-AS-150-L-HS-R3MY |
| | ■ | ■ | | | ■ | | | ■ | 8148327 | EMMT-AS-150-L-HS-R3SB |
| | ■ | ■ | | | | ■ | | ■ | 8148328 | EMMT-AS-150-L-HS-R3MB |
| | ■ | ■ | | | | | ■ | ■ | 8148329 | EMMT-AS-150-L-HS-R3MYB |
| veľkosť príruby 190 | | | | | | | | | | |
| ■ | | ■ | | | ■ | | | | 8148366 | EMMT-AS-190-M-HS-R3S |
| ■ | | ■ | | | | ■ | | | 8148367 | EMMT-AS-190-M-HS-R3M |
| ■ | | ■ | | | | | ■ | | 8148368 | EMMT-AS-190-M-HS-R3MY |
| ■ | | ■ | | | ■ | | | ■ | 8148369 | EMMT-AS-190-M-HS-R3SB |
| ■ | | ■ | | | | ■ | | ■ | 8148370 | EMMT-AS-190-M-HS-R3MB |
| ■ | | ■ | | | | | ■ | ■ | 8148371 | EMMT-AS-190-M-HS-R3MYB |
| | ■ | | | ■ | ■ | | | | 8148390 | EMMT-AS-190-L-HT-R3S |
| | ■ | | | ■ | | ■ | | | 8148391 | EMMT-AS-190-L-HT-R3M |
| | ■ | | | ■ | | | ■ | | 8148392 | EMMT-AS-190-L-HT-R3MY |
| | ■ | | | ■ | ■ | | | ■ | 8148393 | EMMT-AS-190-L-HT-R3SB |
| | ■ | | | ■ | | ■ | | ■ | 8148394 | EMMT-AS-190-L-HT-R3MB |
| | ■ | | | ■ | | | ■ | ■ | 8148395 | EMMT-AS-190-L-HT-R3MYB |

Údajový list

| Typové označenie – s lícovaným perom | | | | | | | | | | |
|--------------------------------------|------|-----------------|-----------------------|--------------------------------|------------------|--------------|----------------------|-------|----------|-------------------------|
| dĺžka | | vinutie | | | meracia jednotka | | | brzda | č. dielu | typ |
| stredný | dlhý | vysoké napätie, | | enkodér, | | | | | | |
| | | štandard | optimalizované otáčky | optimalizovaný krútiaci moment | jednotáčkový | viacotáčkový | safety, viacotáčkový | | | |
| veľkosť príruby 150 | | | | | | | | | | |
| ■ | | ■ | | | ■ | | | | 8148282 | EMMT-AS-150-MK-HS-R2S |
| ■ | | ■ | | | | ■ | | | 8148283 | EMMT-AS-150-MK-HS-R2M |
| ■ | | ■ | | | | | ■ | | 8148284 | EMMT-AS-150-MK-HS-R2MY |
| ■ | | ■ | | | ■ | | | ■ | 8148285 | EMMT-AS-150-MK-HS-R2SB |
| ■ | | ■ | | | | ■ | | ■ | 8148286 | EMMT-AS-150-MK-HS-R2MB |
| ■ | | ■ | | | | | ■ | ■ | 8148287 | EMMT-AS-150-MK-HS-R2MYB |
| ■ | | | ■ | | ■ | | | | 8148288 | EMMT-AS-150-MK-HV-R3S |
| ■ | | | ■ | | | ■ | | | 8148289 | EMMT-AS-150-MK-HV-R3M |
| ■ | | | ■ | | | | ■ | | 8148290 | EMMT-AS-150-MK-HV-R3MY |
| ■ | | | ■ | | ■ | | | ■ | 8148291 | EMMT-AS-150-MK-HV-R3SB |
| ■ | | | ■ | | | ■ | | ■ | 8148292 | EMMT-AS-150-MK-HV-R3MB |
| ■ | | | ■ | | | | ■ | ■ | 8148293 | EMMT-AS-150-MK-HV-R3MYB |
| | ■ | | | ■ | ■ | | | | 8148330 | EMMT-AS-150-LK-HT-R2S |
| | ■ | | | ■ | | ■ | | | 8148331 | EMMT-AS-150-LK-HT-R2M |
| | ■ | | | ■ | | | ■ | | 8148332 | EMMT-AS-150-LK-HT-R2MY |
| | ■ | | | ■ | ■ | | | ■ | 8148333 | EMMT-AS-150-LK-HT-R2SB |
| | ■ | | | ■ | | ■ | | ■ | 8148334 | EMMT-AS-150-LK-HT-R2MB |
| | ■ | | | ■ | | | ■ | ■ | 8148335 | EMMT-AS-150-LK-HT-R2MYB |
| | ■ | ■ | | | ■ | | | | 8148336 | EMMT-AS-150-LK-HS-R3S |
| | ■ | ■ | | | | ■ | | | 8148337 | EMMT-AS-150-LK-HS-R3M |
| | ■ | ■ | | | | | ■ | | 8148338 | EMMT-AS-150-LK-HS-R3MY |
| | ■ | ■ | | | ■ | | | ■ | 8148339 | EMMT-AS-150-LK-HS-R3SB |
| | ■ | ■ | | | | ■ | | ■ | 8148340 | EMMT-AS-150-LK-HS-R3MB |
| | ■ | ■ | | | | | ■ | ■ | 8148341 | EMMT-AS-150-LK-HS-R3MYB |
| veľkosť príruby 190 | | | | | | | | | | |
| ■ | | ■ | | | ■ | | | | 8148372 | EMMT-AS-190-MK-HS-R3S |
| ■ | | ■ | | | | ■ | | | 8148373 | EMMT-AS-190-MK-HS-R3M |
| ■ | | ■ | | | | | ■ | | 8148374 | EMMT-AS-190-MK-HS-R3MY |
| ■ | | ■ | | | ■ | | | ■ | 8148375 | EMMT-AS-190-MK-HS-R3SB |
| ■ | | ■ | | | | ■ | | ■ | 8148376 | EMMT-AS-190-MK-HS-R3MB |
| ■ | | ■ | | | | | ■ | ■ | 8148377 | EMMT-AS-190-MK-HS-R3MYB |
| | ■ | | | ■ | ■ | | | | 8148396 | EMMT-AS-190-LK-HT-R3S |
| | ■ | | | ■ | | ■ | | | 8148397 | EMMT-AS-190-LK-HT-R3M |
| | ■ | | | ■ | | | ■ | | 8148398 | EMMT-AS-190-LK-HT-R3MY |
| | ■ | | | ■ | ■ | | | ■ | 8148399 | EMMT-AS-190-LK-HT-R3SB |
| | ■ | | | ■ | | ■ | | ■ | 8148400 | EMMT-AS-190-LK-HT-R3MB |
| | ■ | | | ■ | | | ■ | ■ | 8148401 | EMMT-AS-190-LK-HT-R3MYB |

Údajový list

| Typové označenie – s radiálnym tesniacim krúžkom | | | | | | | | | | |
|--|------|-----------------|-----------------------|--------------------------------|------------------|--------------|----------------------|-------|----------|-------------------------|
| dĺžka | | vinutie | | | meracia jednotka | | | brzda | č. dielu | typ |
| stredný | dlhý | vysoké napätie, | | enkodér, | | | | | | |
| | | štandard | optimalizované otáčky | optimalizovaný krútiaci moment | jednotáčkový | viacotáčkový | safety, viacotáčkový | | | |
| veľkosť príruby 150 | | | | | | | | | | |
| ■ | | ■ | | | ■ | | | | 8148294 | EMMT-AS-150-MR-HS-R2S |
| ■ | | ■ | | | | ■ | | | 8148295 | EMMT-AS-150-MR-HS-R2M |
| ■ | | ■ | | | | | ■ | | 8148296 | EMMT-AS-150-MR-HS-R2MY |
| ■ | | ■ | | | ■ | | | ■ | 8148297 | EMMT-AS-150-MR-HS-R2SB |
| ■ | | ■ | | | | ■ | | ■ | 8148298 | EMMT-AS-150-MR-HS-R2MB |
| ■ | | ■ | | | | | ■ | ■ | 8148299 | EMMT-AS-150-MR-HS-R2MYB |
| ■ | | | ■ | | ■ | | | | 8148300 | EMMT-AS-150-MR-HV-R3S |
| ■ | | | ■ | | | ■ | | | 8148301 | EMMT-AS-150-MR-HV-R3M |
| ■ | | | ■ | | | | ■ | | 8148302 | EMMT-AS-150-MR-HV-R3MY |
| ■ | | | ■ | | ■ | | | ■ | 8148303 | EMMT-AS-150-MR-HV-R3SB |
| ■ | | | ■ | | | ■ | | ■ | 8148304 | EMMT-AS-150-MR-HV-R3MB |
| ■ | | | ■ | | | | ■ | ■ | 8148305 | EMMT-AS-150-MR-HV-R3MYB |
| | ■ | | | ■ | ■ | | | | 8148342 | EMMT-AS-150-LR-HT-R2S |
| | ■ | | | ■ | | ■ | | | 8148343 | EMMT-AS-150-LR-HT-R2M |
| | ■ | | | ■ | | | ■ | | 8148344 | EMMT-AS-150-LR-HT-R2MY |
| | ■ | | | ■ | ■ | | | ■ | 8148345 | EMMT-AS-150-LR-HT-R2SB |
| | ■ | | | ■ | | ■ | | ■ | 8148346 | EMMT-AS-150-LR-HT-R2MB |
| | ■ | | | ■ | | | ■ | ■ | 8148347 | EMMT-AS-150-LR-HT-R2MYB |
| | ■ | ■ | | | ■ | | | | 8148348 | EMMT-AS-150-LR-HS-R3S |
| | ■ | ■ | | | | ■ | | | 8148349 | EMMT-AS-150-LR-HS-R3M |
| | ■ | ■ | | | | | ■ | | 8148350 | EMMT-AS-150-LR-HS-R3MY |
| | ■ | ■ | | | ■ | | | ■ | 8148351 | EMMT-AS-150-LR-HS-R3SB |
| | ■ | ■ | | | | ■ | | ■ | 8148352 | EMMT-AS-150-LR-HS-R3MB |
| | ■ | ■ | | | | | ■ | ■ | 8148353 | EMMT-AS-150-LR-HS-R3MYB |
| veľkosť príruby 190 | | | | | | | | | | |
| ■ | | ■ | | | ■ | | | | 8148378 | EMMT-AS-190-MR-HS-R3S |
| ■ | | ■ | | | | ■ | | | 8148379 | EMMT-AS-190-MR-HS-R3M |
| ■ | | ■ | | | | | ■ | | 8148380 | EMMT-AS-190-MR-HS-R3MY |
| ■ | | ■ | | | ■ | | | ■ | 8148381 | EMMT-AS-190-MR-HS-R3SB |
| ■ | | ■ | | | | ■ | | ■ | 8148382 | EMMT-AS-190-MR-HS-R3MB |
| ■ | | ■ | | | | | ■ | ■ | 8148383 | EMMT-AS-190-MR-HS-R3MYB |
| | ■ | | | ■ | ■ | | | | 8148402 | EMMT-AS-190-LR-HT-R3S |
| | ■ | | | ■ | | ■ | | | 8148403 | EMMT-AS-190-LR-HT-R3M |
| | ■ | | | ■ | | | ■ | | 8148404 | EMMT-AS-190-LR-HT-R3MY |
| | ■ | | | ■ | ■ | | | ■ | 8148405 | EMMT-AS-190-LR-HT-R3SB |
| | ■ | | | ■ | | ■ | | ■ | 8148406 | EMMT-AS-190-LR-HT-R3MB |
| | ■ | | | ■ | | | ■ | ■ | 8148407 | EMMT-AS-190-LR-HT-R3MYB |

Údajový list

| Typové označenie – s lícovaným perom a radiálnym tesniacim krúžkom | | | | | | | | | | |
|--|------|-----------------|-----------------------|--------------------------------|------------------|--------------|----------------------|-------|----------|--------------------------|
| dĺžka | | vinutie | | | meracia jednotka | | | brzda | č. dielu | typ |
| stredný | dlhý | vysoké napätie, | | enkodér, | | | | | | |
| | | štandard | optimalizované otáčky | optimalizovaný krútiaci moment | jednotáčkový | viacotáčkový | safety, viacotáčkový | | | |
| veľkosť príruby 150 | | | | | | | | | | |
| ■ | | ■ | | | ■ | | | | 8148306 | EMMT-AS-150-MKR-HS-R2S |
| ■ | | ■ | | | | ■ | | | 8148307 | EMMT-AS-150-MKR-HS-R2M |
| ■ | | ■ | | | | | ■ | | 8148308 | EMMT-AS-150-MKR-HS-R2MY |
| ■ | | ■ | | | ■ | | | ■ | 8148309 | EMMT-AS-150-MKR-HS-R2SB |
| ■ | | ■ | | | | ■ | | ■ | 8148310 | EMMT-AS-150-MKR-HS-R2MB |
| ■ | | ■ | | | | | ■ | ■ | 8148311 | EMMT-AS-150-MKR-HS-R2MYB |
| ■ | | | ■ | | ■ | | | | 8148312 | EMMT-AS-150-MKR-HV-R3S |
| ■ | | | ■ | | | ■ | | | 8148313 | EMMT-AS-150-MKR-HV-R3M |
| ■ | | | ■ | | | | ■ | | 8148314 | EMMT-AS-150-MKR-HV-R3MY |
| ■ | | | ■ | | ■ | | | ■ | 8148315 | EMMT-AS-150-MKR-HV-R3SB |
| ■ | | | ■ | | | ■ | | ■ | 8148316 | EMMT-AS-150-MKR-HV-R3MB |
| ■ | | | ■ | | | | ■ | ■ | 8148317 | EMMT-AS-150-MKR-HV-R3MYB |
| | ■ | | | ■ | ■ | | | | 8148354 | EMMT-AS-150-LKR-HT-R2S |
| | ■ | | | ■ | | ■ | | | 8148355 | EMMT-AS-150-LKR-HT-R2M |
| | ■ | | | ■ | | | ■ | | 8148356 | EMMT-AS-150-LKR-HT-R2MY |
| | ■ | | | ■ | ■ | | | ■ | 8148357 | EMMT-AS-150-LKR-HT-R2SB |
| | ■ | | | ■ | | ■ | | ■ | 8148358 | EMMT-AS-150-LKR-HT-R2MB |
| | ■ | | | ■ | | | ■ | ■ | 8148359 | EMMT-AS-150-LKR-HT-R2MYB |
| | ■ | ■ | | | ■ | | | | 8148360 | EMMT-AS-150-LKR-HS-R3S |
| | ■ | ■ | | | | ■ | | | 8148361 | EMMT-AS-150-LKR-HS-R3M |
| | ■ | ■ | | | | | ■ | | 8148362 | EMMT-AS-150-LKR-HS-R3MY |
| | ■ | ■ | | | ■ | | | ■ | 8148363 | EMMT-AS-150-LKR-HS-R3SB |
| | ■ | ■ | | | | ■ | | ■ | 8148364 | EMMT-AS-150-LKR-HS-R3MB |
| | ■ | ■ | | | | | ■ | ■ | 8148365 | EMMT-AS-150-LKR-HS-R3MYB |
| veľkosť príruby 190 | | | | | | | | | | |
| ■ | | ■ | | | ■ | | | | 8148384 | EMMT-AS-190-MKR-HS-R3S |
| ■ | | ■ | | | | ■ | | | 8148385 | EMMT-AS-190-MKR-HS-R3M |
| ■ | | ■ | | | | | ■ | | 8148386 | EMMT-AS-190-MKR-HS-R3MY |
| ■ | | ■ | | | ■ | | | ■ | 8148387 | EMMT-AS-190-MKR-HS-R3SB |
| ■ | | ■ | | | | ■ | | ■ | 8148388 | EMMT-AS-190-MKR-HS-R3MB |
| ■ | | ■ | | | | | ■ | ■ | 8148389 | EMMT-AS-190-MKR-HS-R3MYB |
| | ■ | | | ■ | ■ | | | | 8148408 | EMMT-AS-190-LKR-HT-R3S |
| | ■ | | | ■ | | ■ | | | 8148409 | EMMT-AS-190-LKR-HT-R3M |
| | ■ | | | ■ | | | ■ | | 8148410 | EMMT-AS-190-LKR-HT-R3MY |
| | ■ | | | ■ | ■ | | | ■ | 8148411 | EMMT-AS-190-LKR-HT-R3SB |
| | ■ | | | ■ | | ■ | | ■ | 8148412 | EMMT-AS-190-LKR-HT-R3MB |
| | ■ | | | ■ | | | ■ | ■ | 8148413 | EMMT-AS-190-LKR-HT-R3MYB |

Typové označenie – stavebnica výrobkov

| Tabuľka pre objednávku veľkosť | 60 | 80 | 100 | podmienky | kód | zadanie kódu |
|-----------------------------------|---|----------------|----------------|-----------|-------------|--------------|
| č. stavebnice | 4808568 | 4595815 | 5185818 | | | |
| rad | EMMT | | | | EMMT | EMMT |
| technológia motora | AC synchrónny | | | | -AS | -AS |
| veľkosť príruby motora | 60 mm | 80 mm | 100 mm | | - | - |
| dĺžka | krátka | | | | -S | |
| | stredná | | | | -M | |
| | dlhá | | | | -L | |
| | - | veľmi dlhý | | | -H | |
| výstupný hriadeľ | hladký hriadeľ | | | | | |
| | hriadeľ podľa DIN 6885 | | | | K | |
| radiálny tesniaci krúžok hriadeľa | nie je | | | | | |
| | so štandardným tesniacim krúžkom hriadeľa | | | [1] | R | |
| vinutie | nízke napätie, štandard | | | [2] | -LS | |
| | vysoké napätie, štandard | | | | -HS | |
| elektrický prípoj | uhlový konektor, otočný | | | | -R | -R |
| meracia jednotka | enkodér, absolútny, jednootáčkový | | | | S | |
| | enkodér, absolútny, viacotáčkový | | | | M | |
| brzda | nie je | | | | | |
| | s brzdou | | | | B | |

[1] R pri použití radiálneho tesniaceho krúžka hriadeľa treba dodržať 10 % redukciu (odľahčenie) menovitého krútiaceho momentu

[2] LS nie v kombinácii s dĺžkou H

Príslušenstvo


Typové označenie – prevodovka Údajové listy → internet: emga

| | Pre motor | Prevodový pomer | Č. dielu | Typ |
|-------------|-------------|-----------------|------------------------|------------------------|
| | EMMT-AS-60 | 3 | 2297686 | EMGA-60-P-G3-EAS-60 |
| | | 5 | 2297687 | EMGA-60-P-G5-EAS-60 |
| | | 8 | 8141735 | EMGA-60-P-G8-EAS-60 |
| | | 12 | 8141736 | EMGA-60-P-G12-EAS-60 |
| | | 20 | 8141737 | EMGA-60-P-G20-EAS-60 |
| | EMMT-AS-80 | 3 | 2297690 | EMGA-80-P-G3-EAS-80 |
| | | 5 | 2297691 | EMGA-80-P-G5-EAS-80 |
| | | 8 | 8141741 | EMGA-80-P-G8-EAS-80 |
| | | 12 | 8141742 | EMGA-80-P-G12-EAS-80 |
| | | 20 | 8141743 | EMGA-80-P-G20-EAS-80 |
| | EMMT-AS-100 | 3 | 552194 | EMGA-80-P-G3-SAS-100 |
| | | 5 | 552195 | EMGA-80-P-G5-SAS-100 |
| | | 8 | 8141750 | EMGA-80-P-G8-SAS-100 |
| | | 12 | 8141751 | EMGA-80-P-G12-SAS-100 |
| | | 20 | 8141752 | EMGA-80-P-G20-SAS-100 |
| | | 3 | 552196 | EMGA-120-P-G3-SAS-100 |
| | | 5 | 552197 | EMGA-120-P-G5-SAS-100 |
| | | 8 | 8141753 | EMGA-120-P-G8-SAS-100 |
| | | 12 | 8141754 | EMGA-120-P-G12-SAS-100 |
| | | 20 | 8141755 | EMGA-120-P-G20-SAS-100 |
| EMMT-AS-150 | 3 | 552198 | EMGA-120-P-G3-SAS-140 | |
| | 5 | 552199 | EMGA-120-P-G5-SAS-140 | |
| | 8 | 8141759 | EMGA-120-P-G8-SAS-140 | |
| | 12 | 8141760 | EMGA-120-P-G12-SAS-140 | |
| | 20 | 8141761 | EMGA-120-P-G20-SAS-140 | |
| | 3 | 552200 | EMGA-160-P-G3-SAS-140 | |
| | 5 | 552201 | EMGA-160-P-G5-SAS-140 | |

Typové označenie – uhlová prevodovka Údajové listy → internet: emga

| | Pre motor | Prevodový pomer | Č. dielu | Typ |
|--|-------------|-----------------|----------|--------------------|
| | EMMT-AS-60 | 3 | 8085344 | EMGA-60-A-G3-60P |
| | | 5 | 8085345 | EMGA-60-A-G5-60P |
| | | 8 | 8141738 | EMGA-60-A-G8-60P |
| | | 12 | 8141739 | EMGA-60-A-G12-60P |
| | | 20 | 8141740 | EMGA-60-A-G20-60P |
| | EMMT-AS-80 | 3 | 8085346 | EMGA-80-A-G3-80P |
| | | 5 | 8085347 | EMGA-80-A-G5-80P |
| | | 8 | 8141744 | EMGA-80-A-G8-80P |
| | | 12 | 8141745 | EMGA-80-A-G12-80P |
| | | 20 | 8141746 | EMGA-80-A-G20-80P |
| | EMMT-AS-100 | 3 | 8085348 | EMGA-80-A-G3-100A |
| | | 5 | 8085349 | EMGA-80-A-G5-100A |
| | | 8 | 8141747 | EMGA-80-A-G8-100A |
| | | 12 | 8141748 | EMGA-80-A-G12-100A |
| | | 20 | 8141749 | EMGA-80-A-G20-100A |


Príslušenstvo

| Typové označenie – radiálny tesniaci krúžok hriadeľa | | Č. dielu | Typ |
|---|---------------------|----------|-------------------------|
|  | Pre veľkosť príruby | | |
| | 60 | 8079786 | EASS-RS-T-A-4P-15-30-B7 |
| | 80, 100 | 8079785 | EASS-RS-T-A-4P-20-40-B7 |
| | 150 | 8154298 | EASS-RS-T-A-4P-30-42-B7 |
| | 190 | 8154299 | EASS-RS-T-A-4P-40-55-B7 |
| Opis | | | |
| <ul style="list-style-type: none"> • pre motory EMMT-AS • v kombinácii s tesniacim krúžkom sa dosahuje krytie IP65 • v závislosti od podmienok použitia treba tesniaci krúžok hriadeľa nahradiť najneskôr po 5000 prevádzkových hodinách • pri použití radiálneho tesniaceho krúžka hriadeľa treba dodržať 10 % redukciu (odľahčenie) menovitého krútiaceho momentu • informácie o montáži/výmene → www.festo.sk | | | |

Odporúčaný prierez kábla pri teplote okolia 40 °C v závislosti od dĺžky kábla a od kontroléra CMMT-AS

| | do 5m | do 10m | do 20m | do 30m | do 40m | do 50m | do 75m | do 100m |
|---------------------------------|-------|--------|--------|--------|--------|--------|--------|---------|
| EMMT-AS-60-S-... | Q7 | | | | | | | Q10 |
| EMMT-AS-60-M-... | | | | | Q9 | | | |
| EMMT-AS-60-L-... | Q9 | | | | | | | |
| EMMT-AS-80-S-... | Q7 | | | | | | | |
| EMMT-AS-80-M-... | | | | | Q9 | | | |
| EMMT-AS-80-L-... | Q9 | | | | | | Q10 | |
| EMMT-AS-80-H-... | | | | | | | | |
| EMMT-AS-100-S-... | Q7 | | | | | Q10 | | |
| EMMT-AS-100-M-... | Q9 | | | | | | | |
| EMMT-AS-100-L-... | | | | | Q10 | | | |
| EMMT-AS-100-H-... | | | | | | | | |
| EMMT-AS-150-M-HS-.../L-HT-... | | | | | | | | |
| EMMT-AS-150-M-HV-.../L-HS-... | Q11 | | | | Q12 | | | |
| EMMT-AS-190-... | | | | | | | | |
| EMMT-AS-60-S-...-B | Q7 | | | | | | | Q10 |
| EMMT-AS-60-M-...-B | | | | | Q9 | | | |
| EMMT-AS-60-L-...-B | Q9 | | | | | | | |
| EMMT-AS-80-S-...-B | Q7 | | | | | | | |
| EMMT-AS-80-M-...-B | | | | | Q9 | | | |
| EMMT-AS-80-L-...-B | Q9 | | | | | | Q10 | |
| EMMT-AS-80-H-...-B | | | | | | | | |
| EMMT-AS-100-S-...-B | Q7 | | | | | Q10 | | |
| EMMT-AS-100-M-...-B | Q9 | | | | | | | |
| EMMT-AS-100-L-...-B | | | | | Q10 | | | |
| EMMT-AS-100-H-...-B | | | | | | | | |
| EMMT-AS-150-M-HS-.../L-HT-...-B | | | | | | | | |
| EMMT-AS-150-M-HV-.../L-HS-...-B | Q11 | | | | Q12 | | | |
| EMMT-AS-190-...-B | | | | | | | | |

- Q7 = 0,75 mm²
- Q9 = 1,5 mm²
- Q10 = 2,5 mm²
- Q11 = 4 mm²
- Q12 = 6 mm²
- žiadne odporúčané vodiče

 Upozornenie

- Pri použití iných kontrolérov môže byť max. dĺžka kábla menšia, prípadne môže byť nutný iný prierez.
- Pred použitím káblov > 25 m sa odporúča technická konzultácia.
- Pri motoroch s pridržiavacou brzdou treba zabezpečiť napájanie logiky UB ≥ 24 V DC. V takom prípade by ste tiež mali použiť odporúčané káble motora firmy Festo so zodpovedajúcimi prierezmi.
- Pri tomto odporúčaní sa vychádza z predpokladu, že kontrolér je pripojený k napájaniu krátkym pripojovacím káblom, a tak je pokles napätia v sieti zanedbateľný.

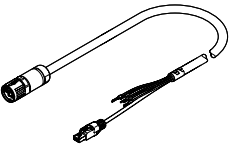
Príslušenstvo

| Technické údaje – káble motora | | | | | |
|--|------------------------------|---|--|---|--------|
| prierez vodiča | | 0,75 mm ² | 1,5 mm ² | 2,5 mm ² | |
| typ | | NEBM-M23G15-...-Q7N | NEBM-M23G15-...-Q9N | NEBM-M23G15-...-Q10N | |
| usporiadanie kábla | | 4x 0,75 mm ² + 1x (2x 0,75 mm ²) + 1x (2x 0,24 mm ² + 2x2x0,15 mm ²) tienený | 4x 1,5 mm ² + 1x (2x 0,75 mm ²) + 1x (2x 0,24 mm ² + 2x2x0,15 mm ²) tienený | 4x 2,5 mm ² + 1x (2x 1,0 mm ²) + 1x (2x 0,24 mm ² + 2x2x0,15 mm ²) tienený | |
| priemer kábla | [mm] | 12 | 12,8 | 13,9 | |
| min. polomer ohybu | | | | | |
| | pri pevnom uložení kábla | [mm] | ≥ 48 | ≥ 51,2 | ≥ 55,6 |
| | pri pohyblivom uložení kábla | [mm] | ≥ 90 | ≥ 96 | ≥ 97,3 |
| stupeň znečistenia | | 1 | 3 | 3 | |
| teplota okolia | | | | | |
| | pri pevnom uložení kábla | [°C] | -40... +90 | | |
| | pri pohyblivom uložení kábla | [°C] | -25... +80 | | |
| vlastnosť vedenia | | vhodné do energetických reťazcov | | | |
| krytie | | IP67 (v namontovanom stave) | | | |
| materiál | | TPE-U (PUR) | | | |
| poznámka o materiáli | | v zmysle RoHS | | | |
| LABS látky | | VDMA24364-B2-L | | | |
| CE značka (pozri vyhlásenie o zhode) | | podľa smernice EÚ o nízkom napätí podľa smernice EÚ o RoHS | | | |
| UKCA značka (pozri vyhlásenie o zhode) | | podľa predpisov UK pre elektrické zariadenia podľa predpisov UK o RoHS | | | |

| Technické údaje – káble motora | | | | |
|--|------------------------------|---|---|----------|
| prierez vodiča | | 4 mm ² | 6 mm ² | |
| typ | | NEBM-M40G15-...-Q11N | NEBM-M40G15-...-Q12N | |
| usporiadanie kábla | | 4x 4 mm ² + 1x (2x 1,5 mm ²) + 1x (2x 0,24 mm ² + 2x2x0,15 mm ²) tienený | 4x 6 mm ² + 1x (2x 1,5 mm ²) + 1x (2x 0,24 mm ² + 2x2x0,15 mm ²) tienený | |
| priemer kábla | [mm] | 16,4 | 18,7 | |
| min. polomer ohybu | | | | |
| | pri pevnom uložení kábla | [mm] | ≥ 65,6 | ≥ 74,8 |
| | pri pohyblivom uložení kábla | [mm] | ≥ 123 | ≥ 140,25 |
| stupeň znečistenia | | 3 | 3 | |
| teplota okolia | | | | |
| | pri pevnom uložení kábla | [°C] | -40... +90 | |
| | pri pohyblivom uložení kábla | [°C] | -25... +80 | |
| vlastnosť vedenia | | vhodné do energetických reťazcov | | |
| krytie | | IP67 (v namontovanom stave) | | |
| materiál | | TPE-U (PUR) | | |
| poznámka o materiáli | | v zmysle RoHS | | |
| LABS látky | | VDMA24364-B2-L | | |
| CE značka (pozri vyhlásenie o zhode) | | podľa smernice EÚ o nízkom napätí podľa smernice EÚ o RoHS | | |
| UKCA značka (pozri vyhlásenie o zhode) | | podľa predpisov UK pre elektrické zariadenia podľa predpisov UK o RoHS | | |

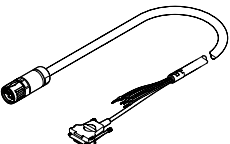
Príslušenstvo

Typové označenie – kábel motora pre kontrolér pre servomotory CMMT-AS

| | Prierez vodiča | Dĺžka kábla [m] | Č. dielu | Typ |
|--|-----------------------|-----------------------|---------------------------------|---------------------------------|
|  | 0,75 mm ² | 2,5 | 5251374 | NEBM-M23G15-EH-2.5-Q7N-R3LEG14 |
| | | 5 | 5251375 | NEBM-M23G15-EH-5-Q7N-R3LEG14 |
| | | 7,5 | 5251376 | NEBM-M23G15-EH-7.5-Q7N-R3LEG14 |
| | | 10 | 5251377 | NEBM-M23G15-EH-10-Q7N-R3LEG14 |
| | | 15 | 5251378 | NEBM-M23G15-EH-15-Q7N-R3LEG14 |
| | | 20 | 5251379 | NEBM-M23G15-EH-20-Q7N-R3LEG14 |
| | | dĺžka X ¹⁾ | 5251373 | NEBM-M23G15-EH-...-Q7N-R3LEG14 |
| | 1,5 mm ² | 2,5 | 5251381 | NEBM-M23G15-EH-2.5-Q9N-R3LEG14 |
| | | 5 | 5251382 | NEBM-M23G15-EH-5-Q9N-R3LEG14 |
| | | 7,5 | 5251383 | NEBM-M23G15-EH-7.5-Q9N-R3LEG14 |
| | | 10 | 5251384 | NEBM-M23G15-EH-10-Q9N-R3LEG14 |
| | | 15 | 5251385 | NEBM-M23G15-EH-15-Q9N-R3LEG14 |
| | | 20 | 5251386 | NEBM-M23G15-EH-20-Q9N-R3LEG14 |
| | | dĺžka X ¹⁾ | 5251380 | NEBM-M23G15-EH-...-Q9N-R3LEG14 |
| | 2,5 mm ² | 2,5 | 5251388 | NEBM-M23G15-EH-2.5-Q10N-R3LEG14 |
| | | 5 | 5251389 | NEBM-M23G15-EH-5-Q10N-R3LEG14 |
| | | 7,5 | 5251390 | NEBM-M23G15-EH-7.5-Q10N-R3LEG14 |
| | | 10 | 5251391 | NEBM-M23G15-EH-10-Q10N-R3LEG14 |
| | | 15 | 5251392 | NEBM-M23G15-EH-15-Q10N-R3LEG14 |
| | | 20 | 5251393 | NEBM-M23G15-EH-20-Q10N-R3LEG14 |
| | | dĺžka X ¹⁾ | 5251387 | NEBM-M23G15-EH-...-Q10N-R3LEG14 |
| | 4 mm ² | 2,5 | 5251395 | NEBM-M40G15-EH-2.5-Q11N-R3LEG14 |
| | | 5 | 5251396 | NEBM-M40G15-EH-5-Q11N-R3LEG14 |
| | | 7,5 | 5251397 | NEBM-M40G15-EH-7.5-Q11N-R3LEG14 |
| | | 10 | 5251398 | NEBM-M40G15-EH-10-Q11N-R3LEG14 |
| | | 15 | 5251399 | NEBM-M40G15-EH-15-Q11N-R3LEG14 |
| | | 20 | 5251400 | NEBM-M40G15-EH-20-Q11N-R3LEG14 |
| | | dĺžka X ¹⁾ | 5251394 | NEBM-M40G15-EH-...-Q11N-R3LEG14 |
| 6 mm ² | dĺžka X ¹⁾ | 5251401 | NEBM-M40G15-EH-...-Q12N-R3LEG14 | |


1) voliteľná dĺžka kábla: 0,5... 99,9 m, v rastrí 0,1 m.

Typové označenie – kábel pre kontrolér motora CMMP-AS

| | Prierez vodiča | Dĺžka kábla [m] | Č. dielu | Typ |
|--|----------------------|-----------------------|----------|---------------------------------|
|  | 0,75 mm ² | 5 | 8190885 | NEBM-M23G15-EH-2.5-Q7N-S1LEG21 |
| | | 7,5 | 8190886 | NEBM-M23G15-EH-7.5-Q7N-S1LEG21 |
| | | 10 | 8190887 | NEBM-M23G15-EH-10-Q7N-S1LEG21 |
| | | dĺžka X ¹⁾ | 8190874 | NEBM-M23G15-EH-...-Q7N-S1LEG21 |
| | 1,5 mm ² | 5 | 8190888 | NEBM-M23G15-EH-2.5-Q9N-S1LEG21 |
| | | 7,5 | 8190889 | NEBM-M23G15-EH-7.5-Q9N-S1LEG21 |
| | | 10 | 8190890 | NEBM-M23G15-EH-10-Q9N-S1LEG21 |
| | | dĺžka X ¹⁾ | 8190874 | NEBM-M23G15-EH-...-Q9N-S1LEG21 |
| | 4 mm ² | dĺžka X ¹⁾ | 5251404 | NEBM-M40G15-EH-...-Q11N-S1LEG21 |
| | 6 mm ² | dĺžka X ¹⁾ | 5251405 | NEBM-M40G15-EH-...-Q12N-S1LEG21 |

1) voliteľná dĺžka kábla: 0,5... 99,9 m, v rastrí 0,1 m.

Typové označenie – upevňovacia príruha na prípevnenie konektora vedenia motora (napríklad v rozvádzači)

| | Poznámka o materiáli | Č. dielu | Typ |
|--|----------------------|----------|-------------|
|  | v zmysle RoHS | 8201098 | NEAM-MF-M23 |
| | | 8201099 | NEAM-MF-M40 |