

# 比例流量制御バルブ VPWP

**FESTO**



# 比例流量制御バルブ VPWP

概要

FESTO

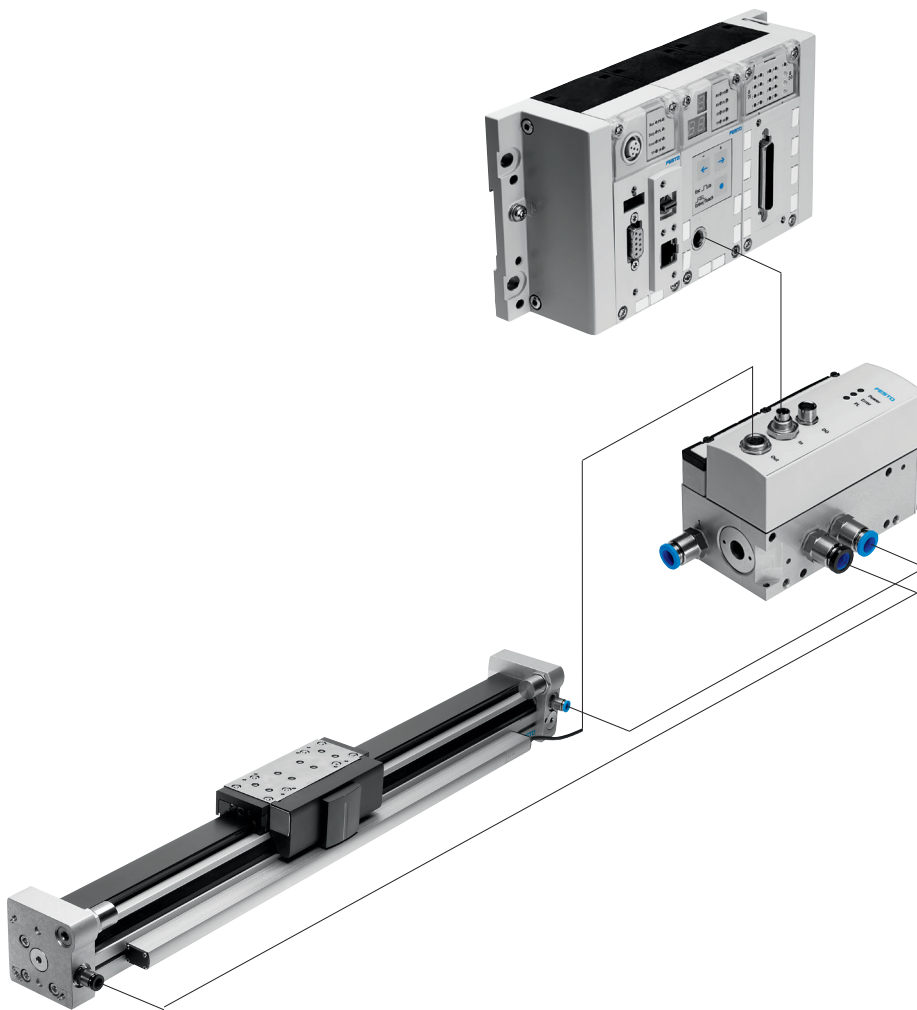
## 空気圧サーボ駆動技術

バルブターミナルCPX一体型のコンポーネントとして、位置決めやソフトストップアプリケーションに最適です。CPXは分散配置型の自動化タスク用モジュール式周辺システムです。

モジュール設計により、バルブ、デジタルI/O、位置決めモジュール、ソフトストップコントローラを、アプリケーションに合わせてCPXターミナル上で組み合わせることが可能です。

メリット：

- 空気圧 + 電気：一台のプラットフォームで制御と位置決めが可能
- ピストンロッドシリンダ、ロッドレスシリンダ、ロータリアクチュエータの画期的な位置決め技術
- フィールドバス経由で駆動
- TCP/IP経由でリモートメンテナンス、リモート診断、Webサーバ、SMS、メール警告が可能
- 配線の変更不要でモジュールの交換や拡張が簡単



# 比例流量制御バルブ VPWP

FESTO

特長

## 軸コントローラCPX-CMAX

詳細仕様 → ホームページ : [cpx-cmax](#)



**自由な選択範囲：**  
位置や推力制御、直接駆動もしくは64のコンフィグレーション可能な位置セットから選択ができます。  
また、次のセットへの切換機能により、軸コントローラCPX-CMAXは、シンプルな機能的シーケンスを実現しました。自動認識機能によりコントローラCPX-CMAX上のデバイスデータで、各ステーションを特定、確認可能です。

**機能：**  
コントローラCPX-CMAXには比例流量制御バルブVPWPによって、フレキシブルなブレーキやクランプ動作が可能です。  
最大7モジュール（7軸）まで、パラレルまたは単独動作が可能です。FCT（フェストコンフィグレーションソフトウェア）やフィールドバスを使用し、プログラミング不要、コンフィグレーションのみで試運転が可能です。

**メリット：**

- 高いフレキシビリティ
- フィールドバス経由でも試運転が可能
- わかりやすい設置方法と試運転が簡単
- 高いコストパフォーマンス
- PLCでシステムのプログラミングが可能

## ソフトストップコントローラCPX-CMPX

詳細仕様 → ホームページ : [cpx-cmpx](#)



シリンダのストローク端の衝撃を緩和し、高速稼働が可能です。  
制御パネル、フィールドバス、ハンドヘルドモニターによって、簡単に試運転が実行でき、ダウンタイム管理を向上させます。また、コントローラCMPXには比例流量制御バルブVPWPによるブレーキやクランプユニットの駆動が可能です。

選択したフィールドバスにより、CPXターミナル上で最大9台のエンドポジションコントローラの動作が可能です。さらにフィールドバス経由で中間位置を含め全システムデータの読み取りや書き込みも可能です。

**メリット：**

- 高いフレキシビリティ
- フィールドバス経由でも試運転が可能
- わかりやすい設置方法と試運転が簡単
- 高いコストパフォーマンス
  - サイクルタイムを最大30%短縮
  - システム振動を大幅に削減
- 騒音の大幅な低減による作業者のストレス軽減と生産性の向上
- 診断機能の拡張による機械メンテナンス時間の短縮

## 比例流量制御バルブVPWP

詳細仕様 → [7](#)



ソフトストップおよび空圧位置決め用の5ポート比例流量制御バルブです。圧力センサと新しい診断機能を備え、フルデジタル化を実現しています。  
サイズ：4, 6, 8  
流量：350, 700, 1400l/min

ブレーキ動作用スイッチング出力付属色付の接続ポート  
組付済のケーブルによりコントローラCPX-CMPXやCPX-CMAXとの確実かつ簡単な接続ができます。

**メリット：**

- わかりやすい設置方法と試運転が簡単
- 新しい診断オプションにより、システムのダウンタイムの削減
- ブレーキやクランプユニット用スイッチング出力

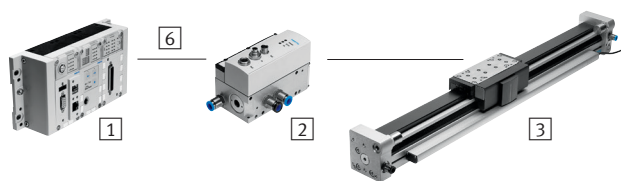
# 比例流量制御バルブ VPWP

アクチュエータオプション

FESTO

システム (リニアアクチュエータDDL, DGCI)

詳細仕様 → ホームページ : [ddli, dgci](#)

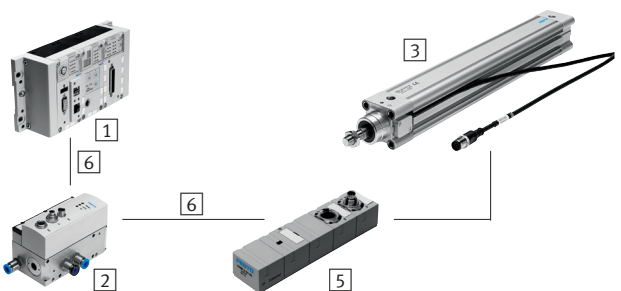


- 1 コントロールモジュールCPX-CMPまたはCPX-CMAX
- 2 比例流量制御バルブVPWP
- 3 エンコーダ内蔵リニアアクチュエータDDL, DGCI
- 6 ケーブル付ソケットKVI-CP-3-\_\_\_

- エンコーダ内蔵ロッドレスシリンダ :  
ガイド付/なし
  - 絶対測定および非接触測定でのエンコーダ
  - 寸法 :  
- DGCI : 18~63mm  
- DDL : 25~63mm
  - ストローク : 固定長さ  
100~2000mm
  - ソフトストップおよび位置決め
  - 負荷 : 1~180kg
  - センサインタフェース不要
- メリット :
- 駆動デバイスとして完結
  - ユーザのガイドシステムと簡単に接続可能なDDL
  - 優れた動作特性
  - ±0.2mmの高速で正確な位置決め (軸コントローラCPX-CMAXのみ)

システム (規格シリンダDNCI, DDPC)

詳細仕様 → ホームページ : [dnci](#)



- 1 コントロールモジュールCPX-CMPまたはCPX-CMAX
- 2 比例流量制御バルブVPWP
- 3 エンコーダ内蔵規格シリンダDNCI, DDPC
- 5 センサインタフェースCASM-S-D3-R7
- 6 ケーブル付ソケットKVI-CP-3-\_\_\_

- エンコーダ内蔵のDIN ISO 6432、VDMA 24 562、NF E 49 003.1、Uni 10 290 準拠の規格シリンダ
  - 非接触測定およびインクリメンタル測定が可能なエンコーダ
  - 寸法 : 32~100mm
  - ストローク : 100~750mm
  - ソフトストップおよび位置決め
  - 負荷3~450kg、対応センサインタフェースCASM-S-D3-R7
  - 組立済のケーブルによって確実に簡単な接続ができます。
- メリット :
- コンパクトな駆動デバイス
  - 高い汎用性
  - ガイドユニット付
  - ±0.5mmの高速で正確な位置決め (軸コントローラCPX-CMAXのみ)

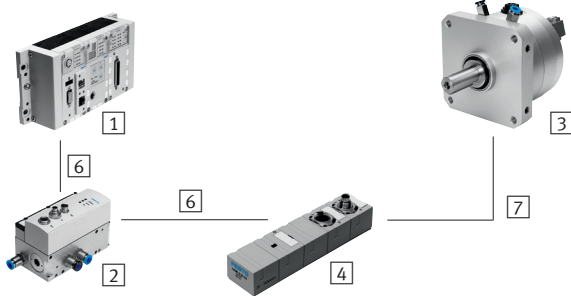
# 比例流量制御バルブ VPWP

アクチュエータオプション

FESTO

## システム (ロータリアクチュエータDSMI)

詳細仕様 → ホームページ : [dsmi](#)



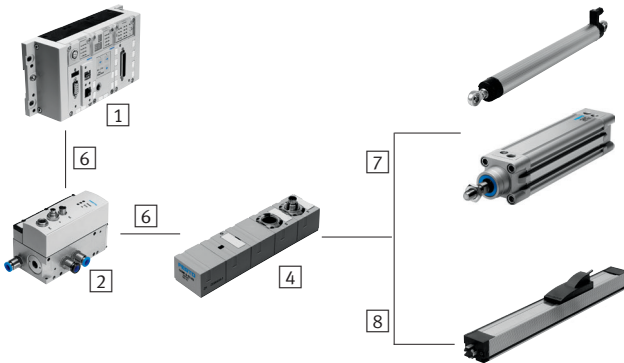
- 1 コントロールモジュールCPX-CMPXまたはCPX-CMAX
- 2 比例流量制御バルブVPWP
- 3 ロータリアクチュエータDSMI (エンコーダ内蔵)
- 4 センサインタフェースCASM-S-D2-R3
- 6 ケーブル付ソケットKVI-CP-3-\_\_
- 7 ケーブル付ソケットNEBC-P1W4-K-0,3-N-M12G5

- ロータリアクチュエータDSMI (エンコーダ内蔵)
- ロータリアクチュエータDSMと同じ構造
- ポテンシオメータベースのエンコーダ
- 回転範囲 : 0~270°
- サイズ : 25, 40, 63
- 最大トルク : 5~40Nm
- ソフトストップと位置決め適用範囲 : 負荷慣性モーメント 15~6000kgcm<sup>2</sup>および対応するセンサインタフェース CASM-S-D2-R3
- 組立済のケーブルにより比例流量制御バルブVPWPとの確実かつ簡単な接続ができます。

- メリット :
- すぐに使えるコンパクトな駆動デバイス一式
  - 高い角加速度
  - 調整式固定ストッパ付
  - ±0.2°の高速で正確な位置決め (軸コントローラCPX-CMAXのみ)

## システム (ポテンシオメータ)

詳細仕様 → ホームページ : [casm](#)



- 1 コントロールモジュールCPX-CMPXまたはCPX-CMAX
- 2 比例流量制御バルブVPWP
- 4 センサインタフェースCASM-S-D2-R3
- 6 ケーブル付ソケットKVI-CP-3-\_\_
- 7 ケーブル付ソケットNEBC-P1W4-K-0,3-N-M12G5
- 8 ケーブル付ソケットNEBC-A1W3-K-0,4-N-M12G5

- 保護等級が高い絶対測定方式の着脱式ポテンシオメータ
- 接続ロッドまたはモーメント補正機工付
- 測定範囲 : 接続ロッド : 100~750mm  
モーメント補正機工 : 225~2000mm
- 組立済のケーブルによりセンサインタフェースCASMとの確実かつ簡単な接続ができます。
- DSBCなどのシリンダ径25~80mmのソフトストップおよび位置決め
- 負荷 : 1~300kg

- メリット :
- 簡単な設置と試運転
  - 高いコストパフォーマンス
  - 厳しい周囲環境でも使用可能
  - 様々なアクチュエータ : CPX-CMPXおよびCPX-CMAXは、様々なエンコーダ内蔵シリンダに使用可能です。

# 比例流量制御バルブ VPWP

アクチュエータオプション

FESTO

ソフトストップシステムコンポーネント (ソフトストップコントローラ CPX-CMPX)							
③	ロッドレスシリンダ	規格シリンダ	ロータリアクチュエータ	エンコーダ		→ ページ / 検索ワード	
	DDLI/DGCI	DNCI/DDPC	DSMI	MLO-LWG/-TLF	MME-MTS		
①	ソフトストップコントローラ CPX-CMPX	■	■	■	■	■	cpx-cmpx
②	比例流量制御バルブ VPWP	■	■	■	■	■	P.7
④	センサインタフェース CASM-S-D2-R3	-	-	■	■	-	casm
⑤	センサインタフェース CASM-S-D3-R7	-	■	-	-	-	casm
⑥	ケーブル付ソケット KVI-CP-3__	■	■	■	■	■	P.15
⑦	ケーブル付ソケット NEBC-P1W4-__	-	-	■	■ / -	-	nebc
⑧	ケーブル付ソケット NEBC-A1W3-__	-	-	-	- / ■	-	nebc
-	ケーブル付ソケット NEBP-M16W6-__	-	-	-	-	■	P.15

位置決めシステムコンポーネント (軸コントローラ CPX-CMAX)							
③	ロッドレスシリンダ	規格シリンダ	ロータリアクチュエータ	エンコーダ		→ ページ / 検索ワード	
	DDLI/DGCI	DNCI/DDPC	DSMI	MLO-LWG/-TLF	MME-MTS		
①	軸コントローラ CPX-CMAX	■	■	■	■	■	cpx-cmax
②	比例流量制御バルブ VPWP	■	■	■	■	■	P.7
④	センサインタフェース CASM-S-D2-R3	-	-	■	■	-	casm
⑤	センサインタフェース CASM-S-D3-R7	-	■	-	-	-	casm
⑥	ケーブル付ソケット KVI-CP-3__	■	■	■	■	■	P.15
⑦	ケーブル付ソケット NEBC-P1W4-__	-	-	■	■ / -	-	nebc
⑧	ケーブル付ソケット NEBC-A1W3-__	-	-	-	- / ■	-	nebc
-	ケーブル付ソケット NEBP-M16W6-__	-	-	-	-	■	P.15

# 比例流量制御バルブ VPWP

FESTO

型式コード

VPWP - 6 - L - 5 - Q6 - 10 - E - F -

## シリーズ

VPWP 比例流量制御バルブ

## サイズ

## バルブタイプ

L インラインタイプ

## バルブ機能

5 5ポート3ポジション

## エア接続ポート径

Q6 Φ6ワンタッチコネクタ

Q8 Φ8ワンタッチコネクタ

Q10 Φ10ワンタッチコネクタ

Q ねじ (ワンタッチコネクタなし)

## 圧力範囲

10 0~10bar (≒1.0MPa)

## ディスプレイタイプ

E LED

## 排気

D 排気ポート

F サイレンサプレート

G ねじ (ワンタッチコネクタなし)

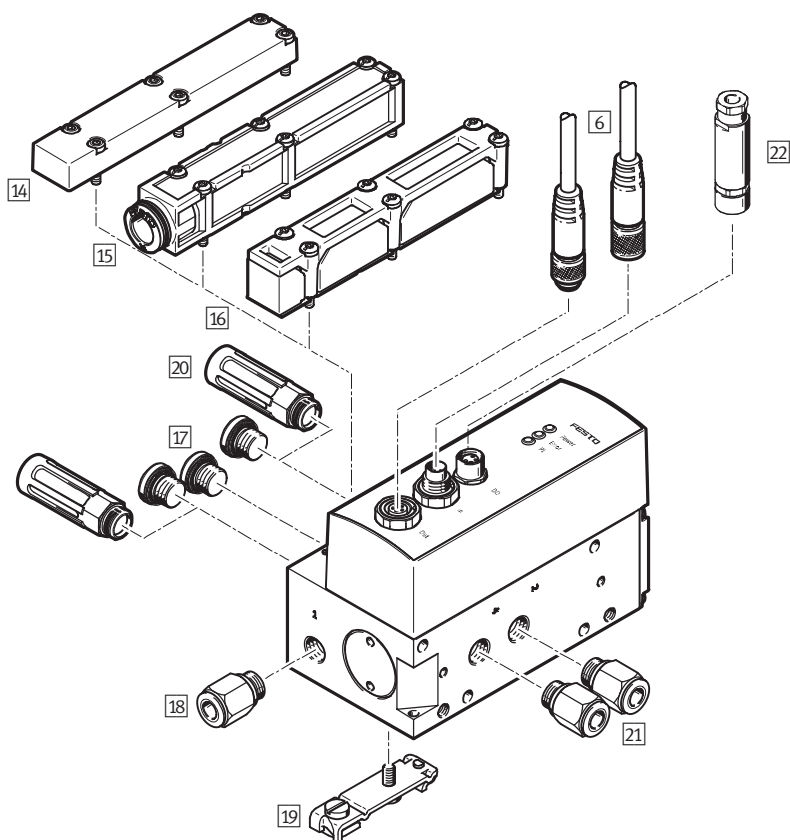
## EU認証

EX1 II 3G (EU指令94/9/EC準拠)

# 比例流量制御バルブ VPWP

アクセサリ一覧

FESTO



アクセサリ				
	サイズ	説明	→ ページ / 検索ワード	
6	4, 6, 8, 10	ケーブル付ソケット KVI-CP-3	ソフトストップコントローラ CPX-CMPX, 軸コントローラ CPX-CMAX, センサインタフェース CASM と比例流量制御バルブ VPWP 接続用	P.15
14	4, 6, 8	ブランキングプレート VABB-P3-1	サイレンサをバルブへ直接組み付ける場合	P.15
15	4, 6, 8	排気プレート VMPA-AP	排気ポート用	P.15
16	4, 6, 8	サイレンサプレート VMPA-APU	サイレンサプレート	P.15
17	4, 6, 8	ブランキングプラグ B	カバープレートの排気ポートプラグ用。	ブランキングプラグ
18	4, 6, 8	ワンタッチコネクタ QS	型式構成により付属させることも可能	P.14
19	4, 6, 8	取付金具 CPASC1-BG, CPV10/14-VI-BG	DIN レール取付用	P.15
20	4, 6, 8, 10	サイレンサ U	<ul style="list-style-type: none"> <li>サイズ4, 6, 8のプレート15や16の代替品としての使用が可能</li> <li>サイズ10での排気に必須</li> </ul>	サイレンサ
21	4, 6, 8	ワンタッチコネクタ QS	<ul style="list-style-type: none"> <li>簡単かつ確実な配管接続用のカラーワンタッチコネクタは、モジュール製品システムから型式データを入力しご注文ください。</li> <li>外径基準チューブ接続用</li> </ul>	P.14
	10	ワンタッチコネクタは別売 ・外径基準チューブ接続用		P.16
22	4, 6, 8, 10	プラグ NECU	ソレノイドバルブから比例流量制御バルブ VPWP への接続用。	P.15

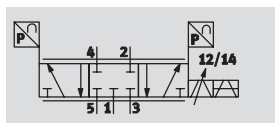





# 比例流量制御バルブ VPWP

FESTO

テクニカルデータ

回路



-  電圧  
24V DC
-  標準流量  
350~2000l/min
-  使用圧力範囲  
0 ~ 1.0MPa



基本仕様					
サイズ		4	6	8	10
エア接続ポート径		G1/8		G1/4	G3/8
サイズ	[mm]	4	6	8	10
標準流量	[l/min]	350	700	1400	2000
バルブ機能	5ポート3ポジション, 比例流量制御バルブ, クローズドセンタ				
デザイン	圧力センサ内蔵スプールバルブ				
シールタイプ	ハード				
駆動方式	電気				
リセット方法	磁気ばね				
制御方式	直動				
流れ方向	逆流不可				
取付方法	取付穴での直接取付				
	DIN レール			-	
取付姿勢 <sup>1)</sup>	水平推奨 (ディスプレイ上向き)				
製品質量	[g]	776	776	1060	1010
圧力センサ					
繰返し精度 FS	[%]	< 1			
圧力分解能	[MPa]	0.001			
リニアリティエラー FS <sup>2)</sup>	[%]	< 1.5			
診断					
LED	緑	定格電圧			
	赤	エラー			
	黄	負荷電圧			
制御インタフェースでのデバイス別診断	<ul style="list-style-type: none"> <li>- 作動電圧および負荷電圧での電圧降下</li> <li>- 温度監視</li> <li>- スプールバルブ固着</li> <li>- 短絡監視</li> <li>- デバイスデータ</li> </ul>				
制御インタフェース					
データ	フェストプロトコルによる CAN バス				
	デジタル				
	内蔵の終端抵抗器				
配線方式	5ピン				
	M9				
	プラグ				

1) 動作中に比例流量制御バルブが移動する場合、移動方向に対して直角に取り付けてください。

2) 0.6MPaをベースとする

# 比例流量制御バルブ VPWP

テクニカルデータ

FESTO

電気データ		
負荷サプライ		
作動電圧範囲	[V DC]	18 ~ 30
定格電圧	[V DC]	24
負荷電圧範囲	[V DC]	18 ~ 30
定格負荷電圧	[V DC]	24
残存リップル	[Vss]	4
最大消費電流量 (理論上)	[A]	0.15
最大消費電流量 (バルブ駆動)	[A]	1.2
電源要件	PELV (保護特別低電圧)	
安全に関する注意	制御インタフェースに問題がある場合、バルブは中立位置に戻り閉状態になります。	
デジタル出力		
作動電圧	[V DC]	24 (負荷電圧から供給)
最大負荷電流	[mA]	500
特 性	<ul style="list-style-type: none"> <li>- IEC 61131-2 準拠 PNP</li> <li>- 絶縁なし</li> <li>- 短絡保護</li> <li>- 逆供給 (損傷なし)</li> </ul>	
電圧出力 (プラグ D0, PIN4)		
作動電圧	[V DC]	24 (負荷電圧から供給)
最大負荷電流	[mA]	500
特 性	<ul style="list-style-type: none"> <li>- IEC 61131-2 準拠 PNP</li> <li>- 絶縁なし</li> <li>- 短絡保護</li> <li>- 逆供給 (損傷なし)</li> </ul>	

周囲環境				
サイズ	4	6	8	10
作動流体	圧縮空気 (調質クラス ISO 8573-1:2010 [6:4:4])			
作動流体	無給油			
使用圧力範囲	[MPa]	0 ~ 1		
定格電圧	[MPa]	0.6		
位置決めやソフトストップ用の使用圧力範囲	[MPa]	0.4 ~ 0.8		
使用周囲温度範囲	[°C]	0 ~ 50		
流体温度範囲	[°C]	0 ~ 50		
保管温度	[°C]	-20 ~ +70		
CE マーク (適合宣言書参照)	EU EMC 指令準拠			
保護等級 <sup>1)</sup>	IP65			
耐振性	直接取付: レベル 2			
DIN/IEC 68, Part 2-6 準拠	DIN レール取付: レベル 1			-
耐連続衝撃性	直接取付: レベル 2			
DIN/IEC 68, Part 2-27 準拠	DIN レール取付: レベル 1			-
CRC クラス <sup>2)</sup>	1			
認 証	C-Tick (オーストラリア認証)			

1) 組立済、プラグ付、定格圧力、配管接続の場合

2) 耐腐食クラス=Corrosion Resistance Class (Festo standard FN 940070)

CRC1: 軽度の保護、乾燥した屋内での使用または搬送・保管、カバーで覆われている部品、外部から目視できない箇所、稼働中は内部に取まっている部品 (ドライブシャフトなど) に適用される。

ATEX	
ATEX ガスカテゴリ	II 3G
ガス防爆タイプ	Ex nA IIC T5 X Gc
定格防爆温度	0°C ≤ Ta ≤ +50°C
CE マーク (適合宣言書参照)	EU 防爆指令 (ATEX) 準拠

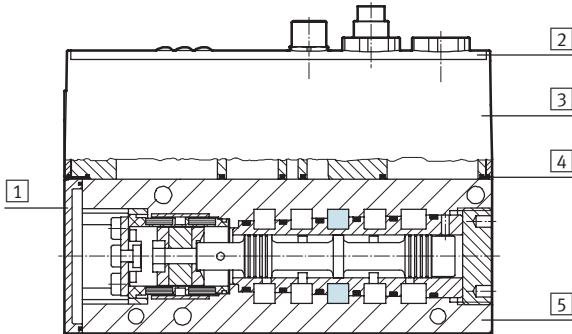
# 比例流量制御バルブ VPWP

テクニカルデータ

FESTO

## 材質

断面構造図

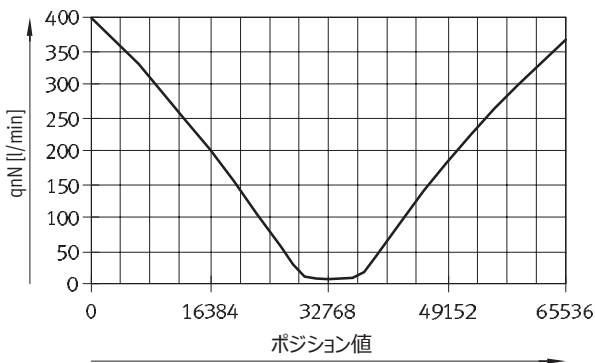


### 比例流量制御バルブ

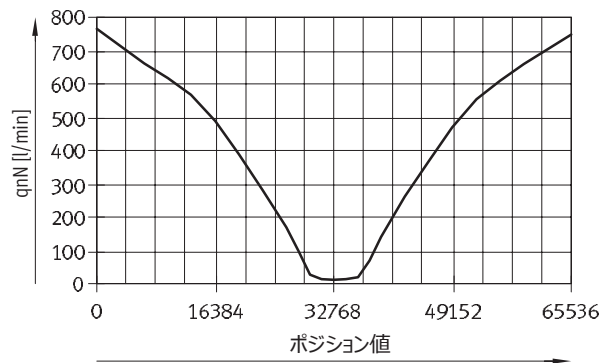
① カバー	強化ポリアミド
② 名称記入パネル	ポリエステル
③ 電子機器ハウジング	強化ポリアミド
④ パッキン	ニトリルゴム
⑤ バルブハウジング	アルミアルマイト処理
- 材質	RoHS 対応

## デジタル駆動 $v_c$ 時の流量 $q_{nN}$ \* [100%]

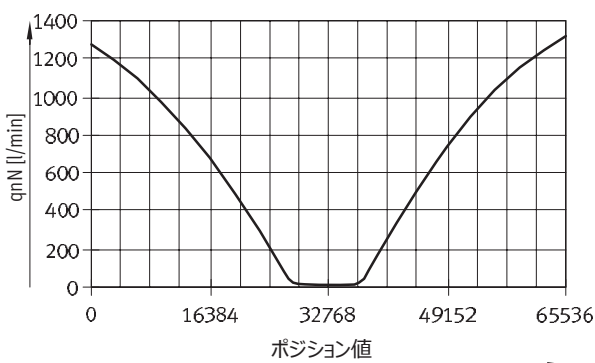
サイズ4



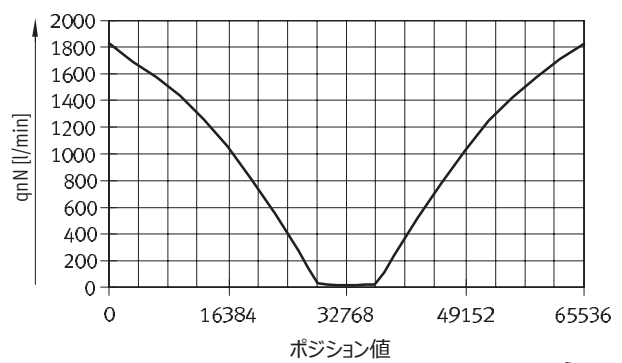
サイズ6



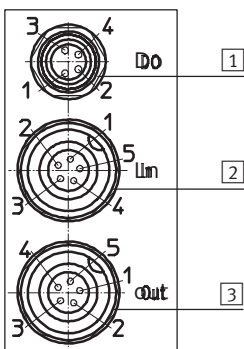
サイズ8



サイズ10



## ピン配置



### ① DO, 4ピン M8 ソケット

ピン	機能
1	-
2	デジタル出力
3	0V
4	24V 電圧出力
-	
-	

### ② IN, 5ピン M9 プラグ

ピン	機能
1	24V 作動電圧
4	24V 負荷電圧
3	0V
4	CAN_H
5	CAN_L
-	FE

### ③ OUT, 5ピン M9 ソケット

ピン	機能
1	24V 作動電圧
2	24V 負荷電圧
3	0V
4	CAN_H
5	CAN_L
-	FE

# 比例流量制御バルブ VPWP

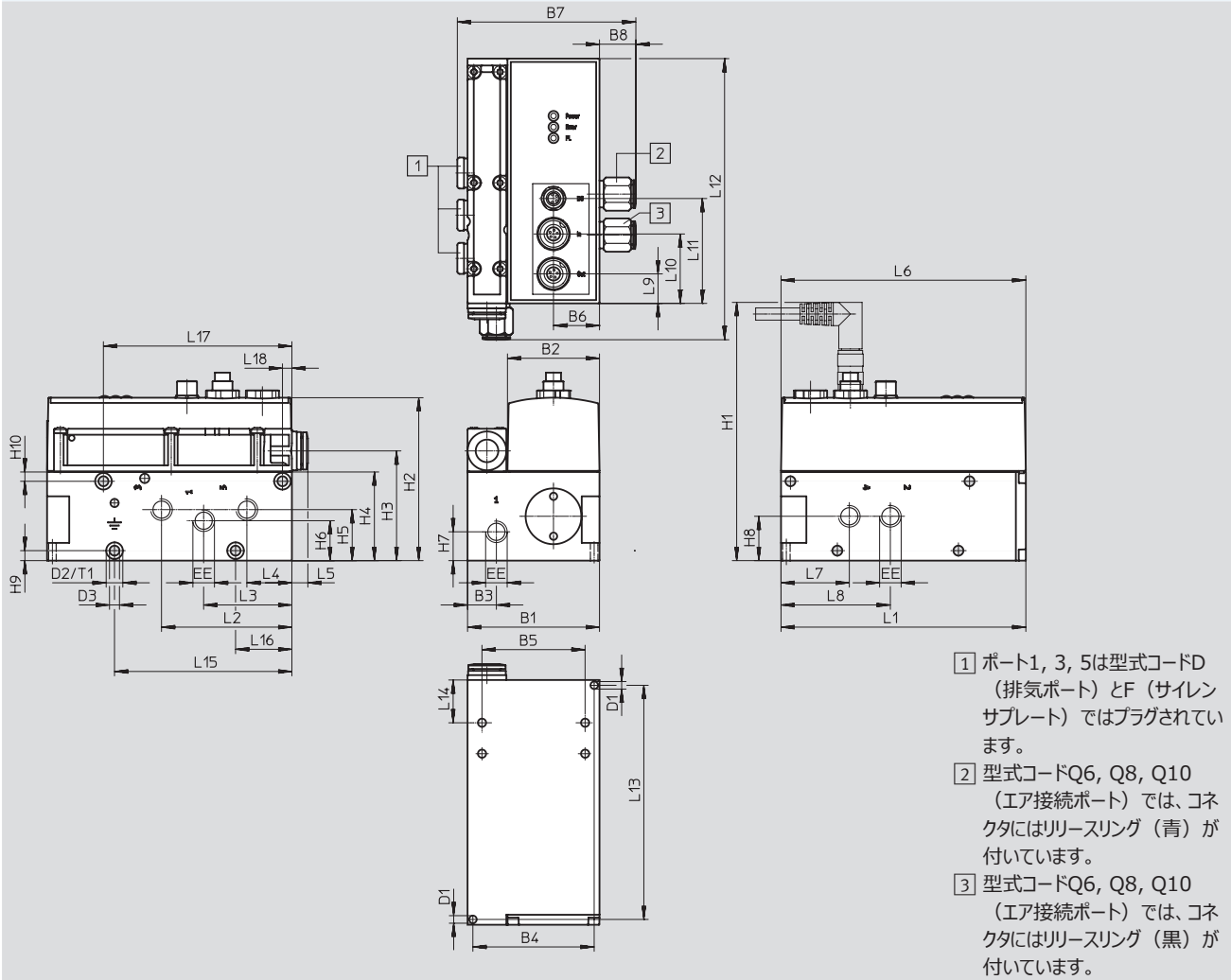
テクニカルデータ

FESTO

## 外形寸法図

CADデータのダウンロード → [www.festo.jp/catalogue](http://www.festo.jp/catalogue)

サイズ4, 6, 8



- 1) ポート1, 3, 5は型式コードD (排気ポート) とF (サイレンサブプレート) ではプラグされています。
- 2) 型式コードQ6, Q8, Q10 (エア接続ポート) では、コネクタにはリリースリング (青) が付いています。
- 3) 型式コードQ6, Q8, Q10 (エア接続ポート) では、コネクタにはリリースリング (黒) が付いています。

サイズ	B1	B2	B3	B4	B5	B6	B7		B8		D1 ∅	D2 H13	D3 H13	EE
							Q6	Q8	Q6	Q8				
4	59.5	41.5	13	54.7	46.5	20.75	80.4	85.6	16.4	21.6	3.4	7.5	4.5	G3/8
6				64.5	56.5		85.6	85.6	21.6	21.6				
8				69.5	64.5		56.5	98.6	98.6	24.1				

サイズ	H1 <sup>1)</sup>	H2	H3 <sup>2)</sup>	H4	H5	H6	H7	H8	H9 ± 0.1	H10 ± 0.1	L1	L2	L3	L4
4	約 120/116	73.5	50	40	23	18	13	20	5	4.7	110.4	58.8	39.8	20.3
6														
8	約 128/124	81.5	58	48	28	22	15.5	24						

サイズ	L5 <sup>2)</sup>	L6	L7	L8	L9	L10	L11	L12	L13	L14	L15 ± 0.1	L16 ± 0.1	L17 ± 0.1	L18 ± 0.1	T1
4	7.2	110.4	30.8	49.3	13.3	31.3	47.3	132	105.6	19.3	80	25.4	85	4.75	4.4
6			34	56.4				146.5	117.3	22.5	93	28.5	93	5	
8			-	34				56.4	146.5	117.3	22.5	93	28.5	93	

1) アングルプラグ/ストレートプラグ  
2) Dタイプのみ

# 比例流量制御バルブ VPWP

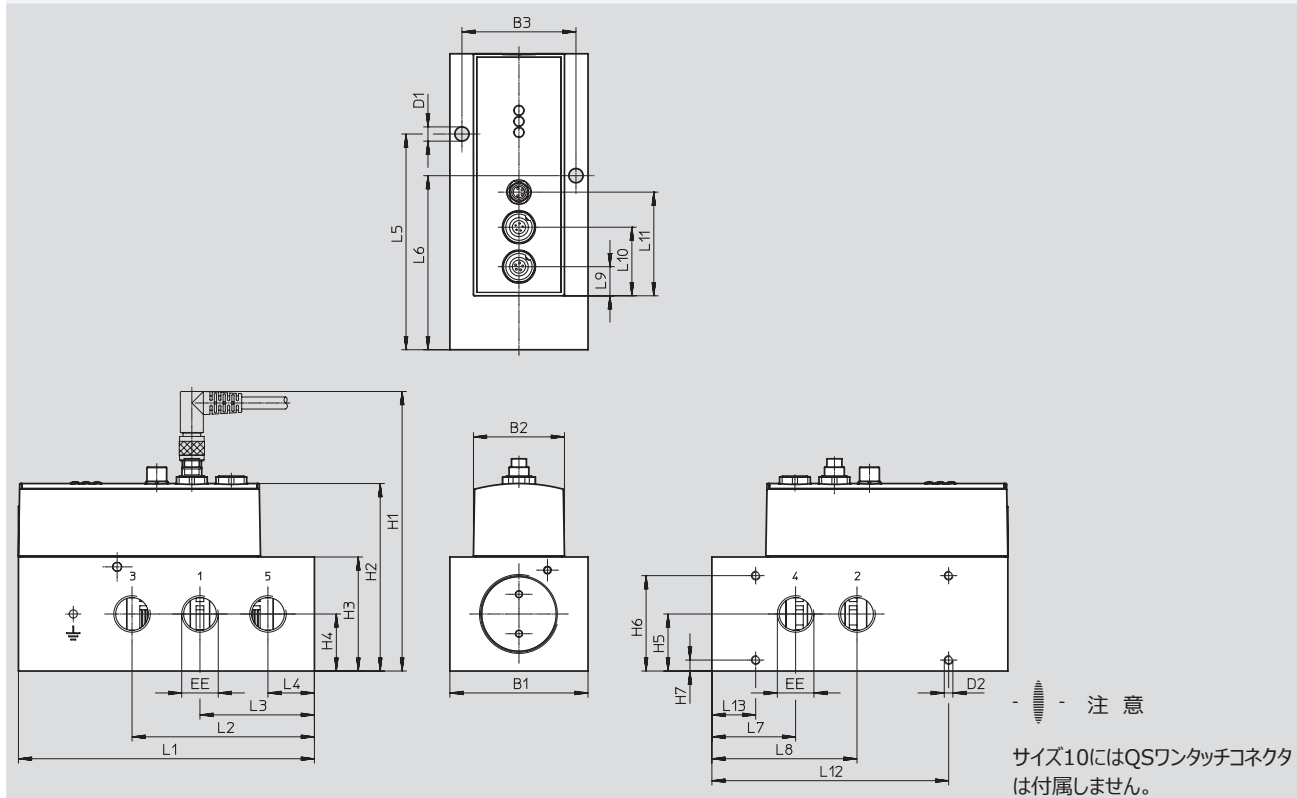
テクニカルデータ

FESTO

## 外形寸法図

CADデータのダウンロード → [www.festo.jp/catalogue](http://www.festo.jp/catalogue)

サイズ10



サイズ	B1	B2	B3	D1 ∅	D2	EE	H1	H2
10	63	41.5	52	6.5	M4x10	G3/8	124	82

サイズ	H3	H4	H5	H6 ± 0.1	H7 ± 0.1	L1	L2	L3	L4
10	48.5	24.25	24.25	43.5	5	135	83.2	52.2	21.2

サイズ	L5	L6	L7	L8	L9	L10	L11	L12 ± 0.1	L13 ± 0.1
10	98.4	79.4	38.2	66.2	13.3	31.3	47.3	108	20

# 比例流量制御バルブ VPWP

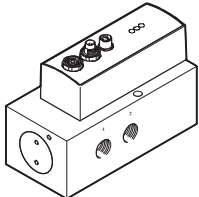
FESTO

型式データ - 型式構成

型式コード						
サイズ	4	6	8	条 件	コード	入力コード
M 製品番号	550170	550171	550172			
シリーズ	比例流量制御バルブ				VPWP	VPWP
サイズ	4	-	-		-4	
	-	6	-		-6	
	-	-	8		-8	
バルブタイプ	インラインタイプ				-L	-L
バルブ機能	5ポート3ポジション				-5	-5
エア接続ポート径	Φ6 ワンタッチコネクタ	-	-		-Q6	
	Φ8 ワンタッチコネクタ		-		-Q8	
	-	-	Φ10 ワンタッチコネクタ		-Q10	
	ねじ (ワンタッチコネクタなし)				-Q	
	G1/8	G1/8	G1/4			
圧力範囲	0 ~ 1.0MPa				-10	-10
ディスプレイタイプ	LED				-E	-E
排 気	排気ポート				-D	
	QSIK-S-10	QSIK-S-10	QSIK-S-10			
	サイレンサプレート				-F	
	ねじ (ワンタッチコネクタなし)				-G	
	G1/8	G1/8	G1/4			
EU 認証	II 3G				-EX1	

## 型式記入欄

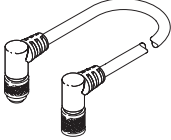
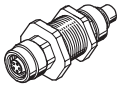
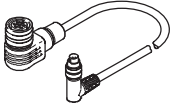
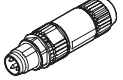
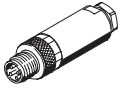
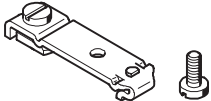
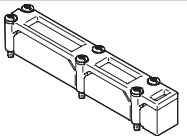
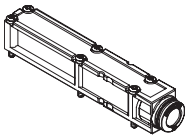
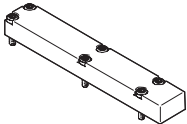
- VPWP -  - L  - 5  -  - 10 - E  -

型式データ	
サイズ10	製品番号 型 式
	1552544 VPWP-10-L-5-Q-10-E-G-EX1

# 比例流量制御バルブ VPWP

アクセサリ


FESTO

型式データ - 接続ケーブル			
	説明	ケーブル長さ [m]	製品番号 型式
軸コントローラ CPX-CMAX/ ソフトストップコントローラ CPX-CMPX と比例流量制御バルブ VPWP の接続、または比例流量制御バルブ VPWP とセンサインタフェース CASM の接続			
	アングルプラグ、アングルソケット	0.25	540327 KVI-CP-3-WS-WD-0,25
		0.5	540328 KVI-CP-3-WS-WD-0,5
		2	540329 KVI-CP-3-WS-WD-2
		5	540330 KVI-CP-3-WS-WD-5
		8	540331 KVI-CP-3-WS-WD-8
	ストレートプラグ、ストレートソケット	2	540332 KVI-CP-3-GS-GD-2
		5	540333 KVI-CP-3-GS-GD-5
		8	540334 KVI-CP-3-GS-GD-8
	隔壁コネクタ	-	543252 KVI-CP-3-SSD
エンコーダ MME と比例流量制御バルブ VPWP の接続			
	エンコーダ MME 用	2	575898 NEBP-M16W6-K-2-M9W5
プラグ			
	<ul style="list-style-type: none"> <li>絶縁変位コネクタ</li> <li>比例流量制御バルブ VPWP とケーブル KMC 付プラグソケットの接続</li> </ul>	-	562025 NECU-S-M8G4-HX
	<ul style="list-style-type: none"> <li>ねじ端子</li> <li>比例流量制御バルブ VPWP とケーブル KMC 付プラグソケットの接続</li> </ul>	-	1068198 NECU-S-M8G4-C2
型式データ - 取付金具			
	説明	製品番号	型式
	サイズ 4, 6 用	527392	CPASC1-BG-NRH
	サイズ 8 用	162556	CPV10/14-VI-BG-NRH-35
型式データ - 排気プレート			
	説明	製品番号	型式
	フラットプレートサイレンサ付プレート (サイズ 4, 6, 8 用)	533374	VMPA-APU
	排気ポート用プレート (サイズ 4, 6, 8 用)	533375	VMPA-AP
	ブランキングプレート (サイレンサをバルブへ直接組み付ける場合) サイズ 4, 6, 8 用	563896	VABB-P3-1

# 比例流量制御バルブ VPWP

アクセサリ

FESTO

型式データ - ワンタッチコネクタ			
	サイズ	製品番号	型式
	ポート 2, 4		
	4	<b>186096</b>	<b>QS-G1/8-6</b>
	4, 6	<b>186098</b>	<b>QS-G1/8-8</b>
	8	<b>186101</b>	<b>QS-G1/4-10</b>
	10	<b>186103</b>	<b>QS-G3/8-12</b>
	ポート 1		
	4, 6	<b>186098</b>	<b>QS-G1/8-8</b>
	8	<b>186101</b>	<b>QS-G1/4-10</b>
	10	<b>186103</b>	<b>QS-G3/8-12</b>







# 比例流量制御バルブ VPWP

FESTO

.com.ar  
.at  
.com.au  
.be  
.bg  
.com.br  
.by  
.ca  
.ch  
.cl  
.cn  
.co  
.cz  
.de  
.dk  
.ee  
.es  
.fi  
.fr  
.gr  
.hk  
.hr  
.hu  
.co.id  
.ie  
.co.il  
.in  
.ir  
.it  
.jp  
.kr  
.lt  
.lv  
.mx

**FESTO**

Festo worldwide  
[www.festo.jp](http://www.festo.jp)

.com.my  
.nl  
.no  
.co.nz  
.pe  
.ph  
.pl  
.pt  
.ro  
.ru  
.se  
.sg  
.si  
.sk  
.co.th  
.com.tr  
.tw  
.ua  
.co.uk  
.us  
.co.ve  
.vn  
.co.za

フェスト株式会社  
本社：  
〒224-0025  
横浜市都筑区早瀬 1-26-10  
横浜営業所  
TEL: 045-593-5611  
FAX: 045-593-5678  
名古屋営業所  
TEL: 052-325-8383  
FAX: 052-325-8384  
大阪営業所  
TEL: 06-4807-4540  
FAX: 06-4807-4560  
URL : [www.festo.jp](http://www.festo.jp)  
E-mail : [info\\_jp@festo.com](mailto:info_jp@festo.com)