

# パイロットチェックバルブ VBNF

**FESTO**



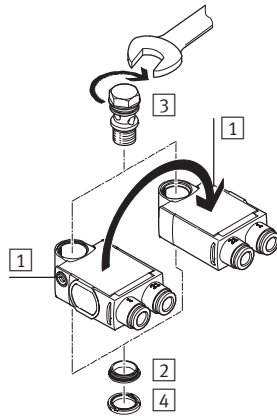
# パイロットチェックバルブ VBNF

特長およびアクセサリ一覧

FESTO

## 特長

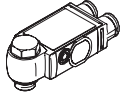
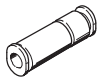
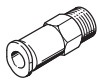

- 高さは最小限
- 大流量
- 組み付けた状態で水平に360°回転可能
- チェック開放ボタン[1]の向きはハウジングの向きを変えることで変更可能



## 注意

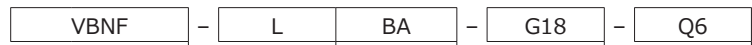
各部品を組み付ける際には次の手順で行ってください。

- 1) スラストリング[2]をハウジングにしっかり押し込む
- 2) 中空ボルト[3]をボルト穴に差し込む
- 3) シールリングOK[4]を中空ボルトのねじに押し込む

アクセサリ一覧							
機能	バルブ機能	デザイン	型式	エア接続ポート1	エア接続ポート2	qnN [l/min]	→ ページ/ 検索ワード
チェックバルブ	フラットタイプ						
	パイロット チェックバルブ		VBNF	QS-6/QS-8	G1/8, G1/4	260~620	P.3
	インラインタイプ						
	チェックバルブ		H	QS-4, QS-6, QS-8 QS-10, QS-12	QS-4, QS-6, QS-8 QS-10 QS-12	136~1,715	h-qs
				M5, G1/8, G1/4 G3/8, G1/2, G3/4	M5, G1/8, G1/4 G3/8, G1/2, G3/4	115~5,900	h
	チェックバルブ		HA	M5, R1/8, R1/4 R3/8, R1/2	QS-4, QS-6, QS-8 QS-10 QS-12	138~2,230	ha
HB			QS-4, QS-6, QS-8 QS-10, QS-12	M5, R1/8, R1/4 R3/8, R1/2	142~2,206	hb	
チェックバルブ	標準タイプ						
	パイロット チェックバルブ		HGL	QS-4, QS-6, QS-8 QS-10, QS-12	M5, G1/8, G1/4 G3/8, G1/2	130~1,400	hgl
				M5, G1/8, G1/4 G3/8, G1/2	M5, G1/8, G1/4 G3/8, G1/2	130~1,600	hgl

# パイロットチェックバルブ VBNF

型式コード



シリーズ	
VBNF	パイロットチェックバルブ

デザイン	
L	エルボ型

付加機能	
BA	手動開放ボタン付

エア接続ポート2	
G18	G1/8
G14	G1/4

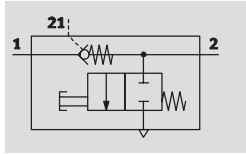
エア接続ポート1	
Q6	Φ6ワンタッチコネクタ
Q8	Φ8ワンタッチコネクタ

# パイロットチェックバルブ VBNF

テクニカルデータ

FESTO

## パイロットチェックバルブ



- - 標準流量  
260~620l/min
- - 使用温度範囲  
-10~+60°C
- - 使用圧力範囲  
0.02~1.0MPa



VBNF-LBAは手動開放機能付パイロットチェックバルブです。

パイロットチェックバルブはアクチュエータの一時的な停止に使用します。パイロット信号21が入ると2→1は開放されます。

パイロット信号が入るまで、バルブは2→1の流路を遮断し、アクチュエータは停止します。

手動開放によりアクチュエータを移動させることが可能です。

基本仕様			
バルブ機能	パイロットチェックバルブ		
エア接続ポート2	G1/8		G1/4
エア接続ポート1	QS-6		QS-8
パイロット接続ポート21	QS-6		QS-8
チェックバルブ開放方式	空気圧		
手動開放	保持なし		
取付方法	ねじ込み		
取付姿勢	任意		
応答時間	Off	[ms]	9
	On	[ms]	11
取付ねじの締付トルク		[Nm]	3 ± 20%
			11 ± 20%
回転可能範囲		[°]	360 (連続回転不可)

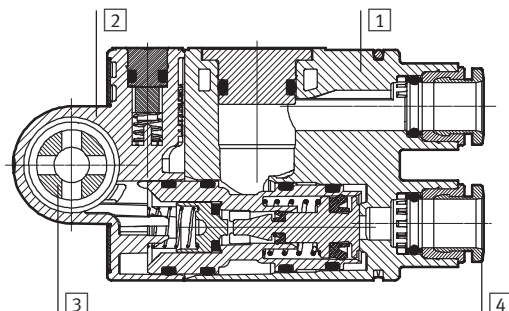
使用周囲条件			
使用圧力範囲	[MPa]	0.02~1.0	
パイロット圧力範囲	[MPa]	0.2~1.0	
作動流体	ろ過圧縮空気 (調質クラスISO 8573-1:2010[7:4:4])		
	給油または無給油 (給油の場合は常時給油)		
使用周囲温度範囲	[°C]	-10~+60	
流体温度範囲	[°C]	-10~+60	
保管温度範囲	[°C]	-20~+70	
耐腐食クラスCRC <sup>1)</sup>		2	

1) 耐腐食クラス=Corrosion Resistance Class (Festo standard FN 940070)

CRC2: 中程度の保護、屋内使用で結露が発生する場合保護可能、周囲大気に晒される外部の部品には予備的な表面処理が要求される。

## 材質

### 断面構造図



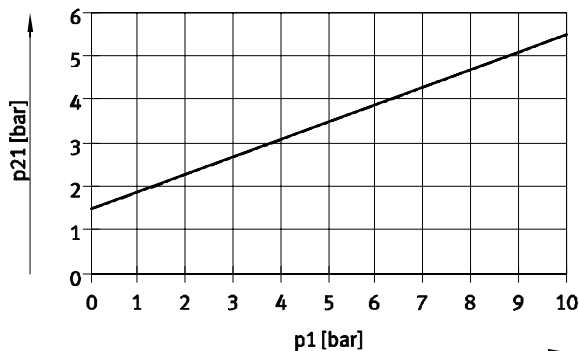
チェックバルブ	
①	ハウジング PBT
②	エンドキャップ PBT
③	中空ボルト アルミアルマイト処理
④	リリースリング POM
-	カバー ES-BE
-	パッキン NBR
材質	RoHS対応

# パイロットチェックバルブ VBNF

テクニカルデータ

FESTO

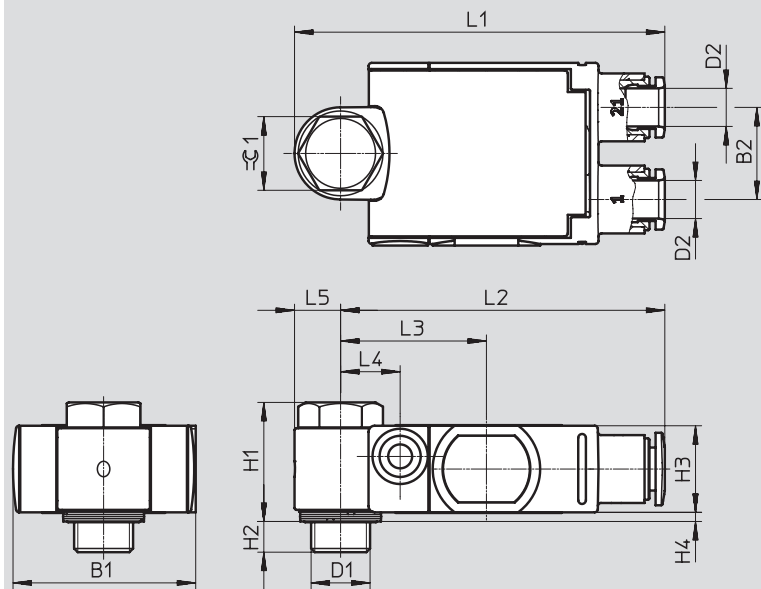
動作圧力 $p_1$ 時の最小パイロット圧力 $p_2$



※1bar≒0.1MPa

外形寸法図

CADデータのダウンロード → [www.festo.jp/catalogue](http://www.festo.jp/catalogue)



型 式	接続ポート D1	チューブ外径 D2 Φ	B1	B2	H1	H2	H3	H4	L1	L2	L3	L4	L5	≒ $\varnothing$ 1
VBNF-_-G18-Q6	G1/8	6	29.8	15	19.4	5	14.1	1.5	60.3	52.8	23.8	9.7	7.5	12
VBNF-_-G14-Q8	G1/4	8	39.5	20.5	28.2	5.6	21	2	76.8	66.8	30	11.1	10	15

型式データ

デザイン	エア接続ポート		パイロット 接続ポート	0.6→0.5MPa時の標準流量	0.6→0MPa時の標準流量	質 量	製品番号	型 式
	2	1		qnN	qn			
				[l/min]	[l/min]	[g]		
	G1/8	QS-6	QS-6	260	500	27.3	8001460	VBNF-LBA-G18-Q6
	G1/4	QS-8	QS-8	620	1,100	65.5	1927027	VBNF-LBA-G14-Q8