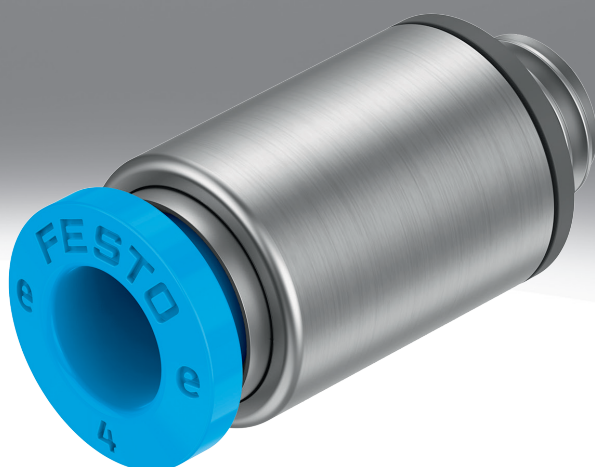


ワンタッチコネクタ NPQE-F1A

FESTO



製品一覧

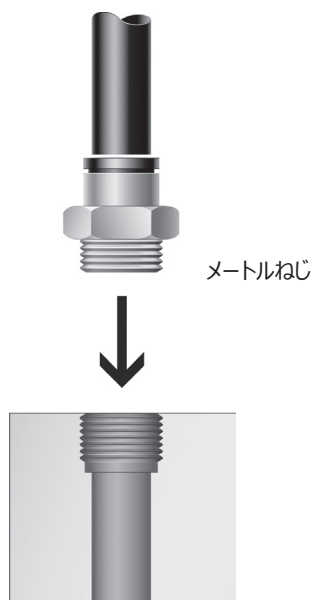
デザイン	外観	型式	接続D1				接続D2		→ P.	
			Mねじ	Rねじ	Gねじ	適用チューブ外径	ワンタッチスリーブ Φ	適用チューブ外径		ワンタッチスリーブ Φ
ストレート	雄ねじ(六角穴付)									
		NPQE-DK	M5	-	-	-	-	4, 6	-	5
			M7	-	-	-	-	4, 6	-	
			-	-	G1/8	-	-	4, 6, 8, 10	-	
			-	-	G1/4	-	-	6, 8, 10, 12	-	

特長

コネクタとねじの適合

メートルねじ

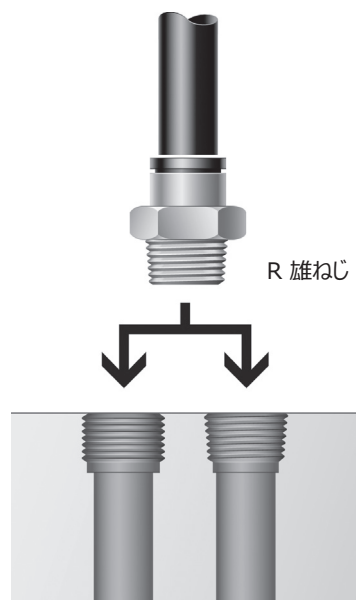
- Gねじと同様の平行ねじ
- Oリングによる確実なシーリング



メートルねじ

JIS B0203ベースでEN 10226に準拠したRねじ

- セルフシール
- シール材をねじ部にコーティング
- 追加のシーリング面不要
- シール面のリベートが不要なため省スペース
- 3回まで再締付け可能



G 雌ねじ R 雌ねじ

チューブ接続/取り外し

接続

チューブのカット面が真っ直ぐでかつ、バリがない状態の場合には内部シールが確実に密閉され破断等から保護されます。

- 1) チューブが止まるまで押し込む
チューブがシールに接触した時にエンドに到達したものと捉えられることがあるので注意する
- 2) チューブを軽く引っ張り、チューブと継手が確実に接続されていることを確認する

取り外し

- 1) リリースリングを押し込み、その状態を維持すると爪が開いてチューブを取り外すことができるようになる
チューブをゆっくり引き抜く
- 2) チューブを再度利用する場合は爪により傷ついた部分を切り取ってから接続する

リチウムイオンバッテリー製造に最適

リチウムイオンバッテリー製造設備に推奨！

銅、亜鉛、ニッケルを主成分とする金属は使用の対象外となっています。
ただし、鋼材に含まれるニッケル、化学的なニッケルメッキの表面、プリント基板、ケーブル、プラグコネクタ、コイルは例外です。



リチウムイオンバッテリー製造向けの継手にはリリースリング部に"e"のマーキングが施されています。

型式コード

001	シリーズ	
NPQE	ワンタッチコネクタ	
002	デザイン	
D	ストレート	
003	取付方法	
K	内部六角	
004	接続1	
M5	M5	
M7	M7	
G18	G1/8	
G14	G1/4	

005	接続2	
Q4	ワンタッチコネクタΦ4	
Q6	ワンタッチコネクタΦ6	
Q8	ワンタッチコネクタΦ8	
Q10	ワンタッチコネクタΦ10	
Q12	ワンタッチコネクタΦ12	
006	特殊材質	
F1A	リチウムイオンバッテリー製造設備に推奨	
007	販売単位	
P10	10	

テクニカルデータ

基本仕様				
接続1	雄ねじ M5	雄ねじ M7	雄ねじ G1/8	雄ねじ G1/4
接続2	適用チューブ外径Φ4 適用チューブ外径Φ6		適用チューブ外径Φ4 適用チューブ外径Φ6 適用チューブ外径Φ8 適用チューブ外径Φ10	適用チューブ外径Φ6 適用チューブ外径Φ8 適用チューブ外径Φ10 適用チューブ外径Φ12
デザイン	ストレート デザイン			
サイズ	ミニ		ミニ スタンダード	スタンダード
デザイン	Push-pull方式			
取付姿勢	任意			
シールタイプ	シールリング			
標準締付トルク	0.8	2	7	9
標準締付トルクの許容公差	±5%		±20%	

使用条件と周囲条件

全温度範囲における使用圧力	-0.095~0.8MPa -0.95~8bar -13.775~116psi			
使用流体	圧縮空気(ISO 8573-1:2010 [7:4:4])			
PWIS適合性	VDMA24364 ゾーンIII			
使用流体について	給油または無給油			
周囲温度	-5~60℃			
CRC ¹⁾	1			
Variants	銅、亜鉛、ニッケルを主成分とする金属は、使用対象外とする ただし、鋼材に含まれるニッケル、化学的なニッケルメッキの表面、プリント基板、ケーブル、プラグコネクタ、コイルは例外			

1) 耐腐食クラス=Corrosion Resistance Class(Festo standard FN 940070)

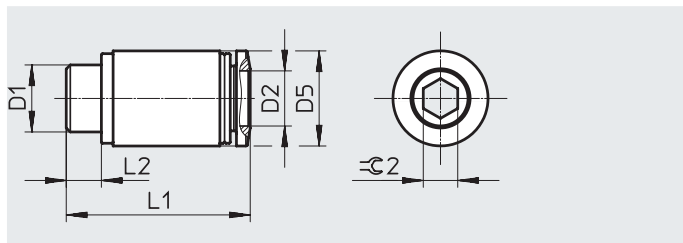
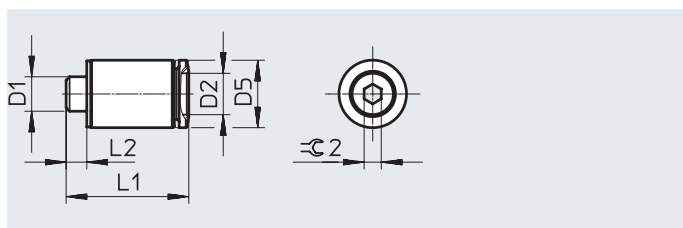
CRC1：軽度の保護、乾燥した屋内での使用または搬送・保管、カバーで覆われている部品、外部から目視できない箇所、稼働中は内部に収まっている部品(ドライブシャフトなど)に適用される

材質

接続1	雄ねじ M5, M7	雄ねじ G1/8, G1/4
リリースリング色	青	
ハウジング材質	ステンレス	
ねじシール材質	NBR ステンレス	アルミ TPEE
リリースリング材質	POM	
シールリング材質	NBR	
チューブ止め金具材質	ステンレス	
材質について	RoHS II対応	

データシート

ワンタッチコネクタ NPQE-DK
内部六角付ストレート



使用温度範囲が60℃以下で圧力が0.8MPa以下の空気圧アプリケーションに適した低価格のワンタッチコネクタ

適用チューブ外径：Φ4, 6, 8, 10, Φ12
接続ねじ径：M5, M7, G1/8
～G1/2.

特殊な材質(使用条件と周囲条件参照)を採用しているためリチウムイオンバッテリー製造設備に推奨

外形寸法と型式データ

接続		D5 Φ	L1	L2	≒ 2 S2	質量/ 1個あたり [g]	製品番号	型式	PS ¹⁾
ねじ径	適用チューブ外径								
D1	D2								
メートルねじ									
M5	4	8	17.3	3	2.5	2.66	8144595	NPQE-DK-M5-Q4 -F1A-P10	10
	6	10	17.8	3	2.5	3.36	8144596	NPQE-DK-M5-Q6 -F1A-P10	10
M7	4	10	18.8	5.5	3	4.11	8144597	NPQE-DK-M7-Q4 -F1A-P10	10
	6	10	20.4	5.5	4	4.02	8144598	NPQE-DK-M7-Q6 -F1A-P10	10
Gねじ									
G1/8	4	13	16.2	5.1	3	6	8144599	NPQE-DK-G18-Q4 -F1A-P10	10
	6	13	18.2	5.1	4	6.82	8144600	NPQE-DK-G18-Q6 -F1A-P10	10
	8	14	25.7	4.2	5	10.30	8144601	NPQE-DK-G18-Q8 -F1A-P10	10
	10	17	28.3	4.2	5	15	8144602	NPQE-DK-G18-Q10 -F1A-P10	10
G1/4	6	17	20.1	4.8	4	11.42	8144603	NPQE-DK-G14-Q6 -F1A-P10	10
	8	17	24.4	4.8	6	12.40	8144604	NPQE-DK-G14-Q8 -F1A-P10	10
	10	17	28.9	4.8	7	17	8144605	NPQE-DK-G14-Q10 -F1A-P10	10
	12	20	31.1	4.8	7	23.56	8144606	NPQE-DK-G14-Q12 -F1A-P10	10

1) 最少販売単位