

ステッピングモータ EMMS-ST

FESTO



★/☆ フェストの Core product range は一般的なオートメーションタスクの80%をカバー可能です。

世界中で常に在庫
優れた品質を魅力的な価格でご提供
調達、保管の複雑性を低減

★ 受注後、24 時間以内に出荷可能
2200 以上の製品を世界中 13 のサービスセンターで
在庫

☆ 在庫から 5 日以内に出荷可能
シリーズあたり 6×10^{12} タイプ以上の製品が世界中
4 つのサービスセンターで製造されています

Look for
the star!

ステッピングモータ EMMS-ST

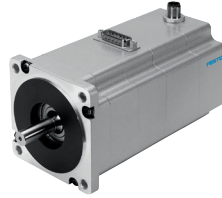
特長

FESTO

すべてをシングルソースで

ステッピングモータ EMMS-ST

→ P.4



- IEC 60034準拠
- 2相ハイブリッドテクノロジー
- 閉ループエンコーダ内蔵 (オプション)
- 正弦波電流入力
- 保持ブレーキ付 (オプション)
- 保護等級: IP54



減速機 EMGA-SST

→ P.13



- 遊星ギアユニット
- 減速比 $i = 3.0/5.0$
- その他の減速比、バージョンについてはお問合せください
- 追加潤滑油不要
- 保護等級: IP54

モータコントローラ CMMS-ST

→ ホームページ: cmms-st



- 位置コントローラ (トルク、スピードまたは位置のセットポイント)
- 内蔵エンコーダ (閉ループ) はステップロスなしで電流追従エラーを修正
- インタフェース:
 - I/Oインタフェース
 - CANopen
 - PROFIBUS DP
 - DeviceNet

電源ユニット SVG

→ ホームページ: svg



- 頑丈なメカ式システム
- 入力電圧 230V AC / 115V AC
- 出力電圧 24, 48V DC
- 出力電流 5, 10, 20A

モータおよびエンコーダ用ケーブル NEBM

→ P.14



- 幅広い使用温度範囲
- スクリーニングされたケーブル
- ケーブルヘア対応
- 保護等級 IP65

モータ直列キット/折り返し取付キット EAMM

→ ホームページ: eamm



- フェストの全電動アクチュエータのドライブシャフトに対応

PROFIBUS®, DeviceNet®, CANopen®は特定の国での商標所有者の登録商標です。

ステッピングモータ EMMS-ST

型式コード

FESTO

EMMS - ST - 42 - S - SEB - G2

シリーズ

EMMS	モータ
------	-----

モータタイプ

ST	ステッピングモータ
----	-----------

フランジ寸法

28	28mm
42	42mm
57	57mm
87	87mm

ハウジング長さ

S	短
M	中
L	長

付加機能

S	直列
E	エンコーダ
B	ブレーキ

バージョン

G2	次世代
----	-----

ステッピングモータ EMMS-ST

テクニカルデータ

FESTO



基本仕様			
サイズ		28	42
モータ			
定格電圧	[V DC]	48	48
定格電流	[A]	1.4	1.8
最大回転速度 ¹⁾	[rpm]	6,000	1,740
保持トルク	[Nm]	0.09	0.5
ステッピングアングル	[°]	1.8 ±5%	1.8 ±5%
巻線抵抗	[Ω]	2.3 ±15%	1.75 ±15%
巻線インダクタンス	[mH]	1.4	3.3
出力負荷慣性モーメント	[kgcm ²]	0.018/0.025 ²⁾	0.082/0.095 ²⁾
シャフトのラジアル荷重	[N]	20	20
シャフトのアキシャル荷重	[N]	7	7
ロータの負荷慣性モーメント	[kgcm ²]	0.018	0.082
ブレーキ			
作動電圧	[V DC]	24 ±10%	24 ±10%
電力	[W]	8	8
保持トルク	[Nm]	0.2	0.4
負荷慣性モーメント	[kgcm ²]	0.007	0.013
応答/反応時間	[ms]	2/6	2/6
ブレーキ解放時間	[ms]	10	10

1) 理論上の最大回転速度（定格電圧でアイドル時）

2) ブレーキ付

サイズ		57-S	57-M
モータ			
定格電圧	[V DC]	48	
定格電流	[A]	5	
最大回転速度 ¹⁾	[rpm]	2720	1940
保持トルク	[Nm]	0.8	1.4
ステッピングアングル	[°]	1.8 ±5%	
巻線抵抗	[Ω]	0.15 ±10%	0.25 ±10%
巻線インダクタンス	[mH]	0.5	0.95
出力負荷慣性モーメント	[kgcm ²]	0.29/0.30 ²⁾	0.48/0.5 ²⁾
シャフトのラジアル荷重	[N]	52	
シャフトのアキシャル荷重	[N]	10	
ロータの負荷慣性モーメント	[kgcm ²]	0.29	0.48
ブレーキ			
作動電圧	[V DC]	24 ±10%	
電力	[W]	8	10
保持トルク	[Nm]	0.4	1
負荷慣性モーメント	[kgcm ²]	0.01	0.02
応答/反応時間	[ms]	2/6	2/6
ブレーキ解放時間	[ms]	10	12

1) 理論上の最大回転速度（定格電圧でアイドル時）

2) ブレーキ付

ステッピングモータ EMMS-ST

テクニカルデータ

FESTO

基本仕様		87-S	87-M	87-L
サイズ				
モータ				
定格電圧	[V DC]	48		
定格電流	[A]	9.5		
最大回転速度 ¹⁾	[rpm]	2130	550	430
保持トルク	[Nm]	2.5	5.9	9.3
ステッピングアングル	[°]	1.8 ±5%		
巻線抵抗	[Ω]	0.1 ±10%	0.23 ±10%	0.23 ±10%
巻線インダクタンス	[mH]	0.45	2.6	2.7
出力負荷慣性モーメント	[kgcm ²]	1/1.07 ²⁾	1.9/1.97 ²⁾	3/3.07 ²⁾
シャフトのラジアル荷重	[N]	200		
シャフトのアキシャル荷重	[N]	65		
ロータの負荷慣性モーメント	[kgcm ²]	1	1.9	3
ブレーキ				
作動電圧	[V DC]	24 ±10%		
電力	[W]	11		
保持トルク	[Nm]	2		
負荷慣性モーメント	[kgcm ²]	0.07		
応答/反応時間	[ms]	2/6	2/6	2/6
ブレーキ解放時間	[ms]	25		

1) 理論上の最大回転速度（定格電圧でアイドル時）

2) ブレーキ付

テクニカルデータ - エンコーダ	
ロータリーエンコーダ	増分式
測定原理	光学式
パルス/回転	[1/rev] 500
インタフェース	RS422, TTL, ABチャンネル, ゼロインデックス
作動電圧	[V DC] 5

質量[g]		28	42	57-S	57-M	87-S	87-M	87-L
サイズ								
質量		320	360	870	1100	1950	3050	4200
エンコーダ付		380	450	970	1200	2100	3200	4350
ブレーキ付		320	540	1090	1320	2350	3450	4600
エンコーダ, ブレーキ付		380	600	1150	1380	2500	3600	5000

使用周囲条件		28	42	57-S	57-M	87-S	87-M	87-L
サイズ								
絶縁保護等級		B						
耐熱クラス (EN 60034-1準拠)		B						
定格クラス (EN 60034-1準拠)		S1						
保護等級: モータシャフト		IP40						
保護等級: モータハウジング		IP65		IP54				
使用周囲温度範囲	[°C]	-10~+50						
保管温度範囲	[°C]	-20~+70						
相対湿度 (結露なきこと)	[%]	0~85						
CEマーク (適合宣言書参照)		EU EMC指令準拠 ¹⁾						
認証		c UL us認証(OL) RCM登録商標						
RoHS		対応						

1) 製品の適合性についての詳細は各メーカーのEC適合宣言をご参照ください: www.festo.com/sp → Certificates.

機器が住居、オフィス、商業的な環境あるいは中小企業において使用に対する規制の影響を受けることがある場合、干渉を削減するために追加処置が必要になる場合があります。

ステッピングモータ EMMS-ST

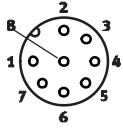
テクニカルデータ

FESTO

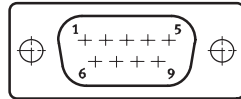
ピン配置

モータ接続

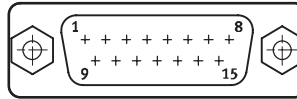
サイズ=28



サイズ=42, 57



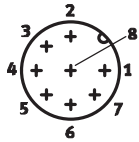
サイズ=87



ピン	機能
1	ストリング A
2	ストリング A/
3	ストリング B
4	ストリング B/
5	n.c.
6	n.c.
7	ブレーキ (24V)
8	ブレーキ (0V)
9	-

ピン	機能
1	ストリング A
2	ストリング A
3	ストリング A/
4	ストリング A/
5	ストリング B
6	ストリング B
7	ストリング B/
8	ストリング B/
9	n.c.
10	n.c.
11	ブレーキ (24V)
12	ブレーキ (0V)
13	n.c.
14	n.c.
15	n.c.

エンコーダ接続



ピン	機能
1	信号トレースA
2	信号トレースA/
3	信号トレースB
4	信号トレースB/
5	0V
6	信号トレースN
7	信号トレースN/
8	5 V

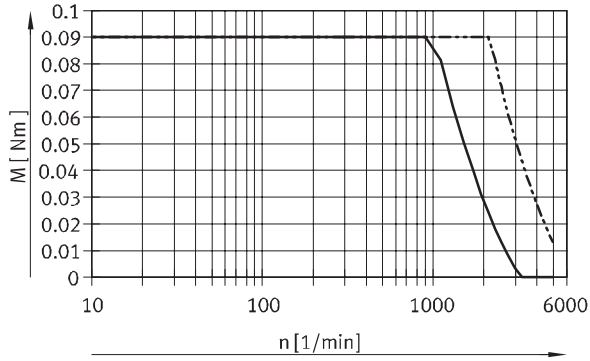
ステッピングモータ EMMS-ST

テクニカルデータ

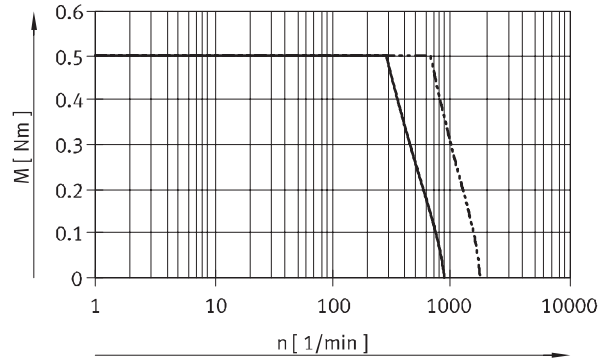
FESTO

回転数n時のトルクM

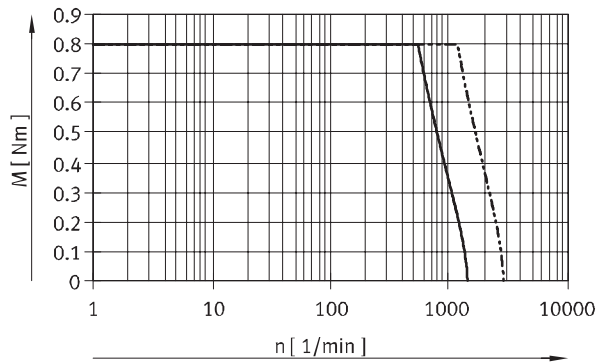
EMMS-ST-28



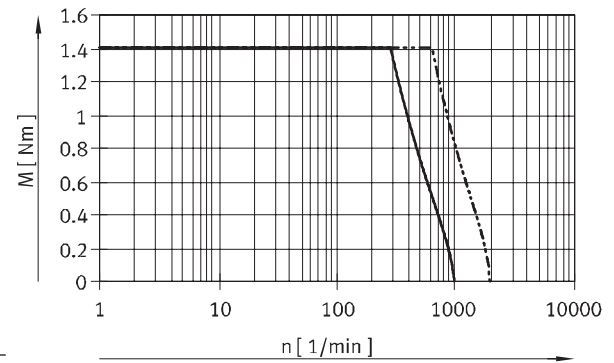
EMMS-ST-42



EMMS-ST-57-S



EMMS-ST-57-M



— 24V DC
- - - 48V DC

- 注意

定格電圧で適切なコントローラ使用時のモータ特性曲線 (公差20%)

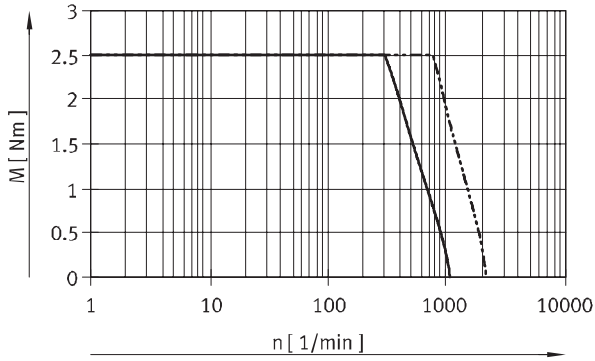
ステッピングモータ EMMS-ST

テクニカルデータ

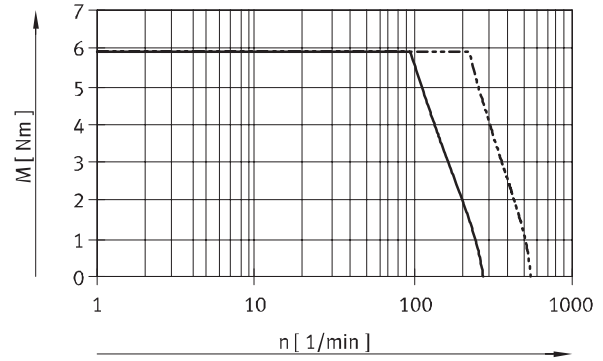
FESTO

回転数n時のトルクM

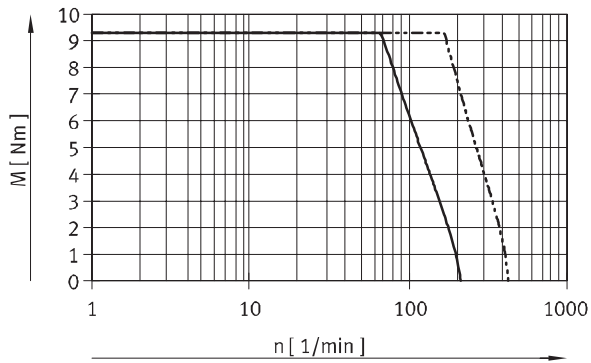
EMMS-ST-87-S



EMMS-ST-87-M



EMMS-ST-87-L



— 24V DC
- - - 48V DC

- - - 注意
定格電圧で適切なコントローラ使用時のモータ特性曲線（公差20%）

ステッピングモータ EMMS-ST

テクニカルデータ

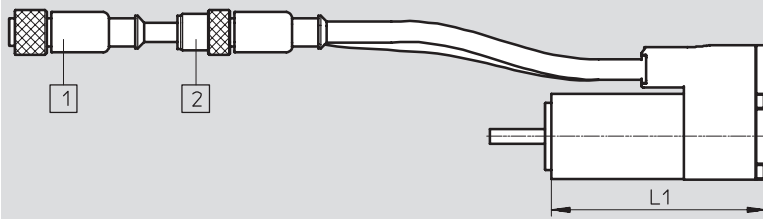
FESTO

外形寸法図

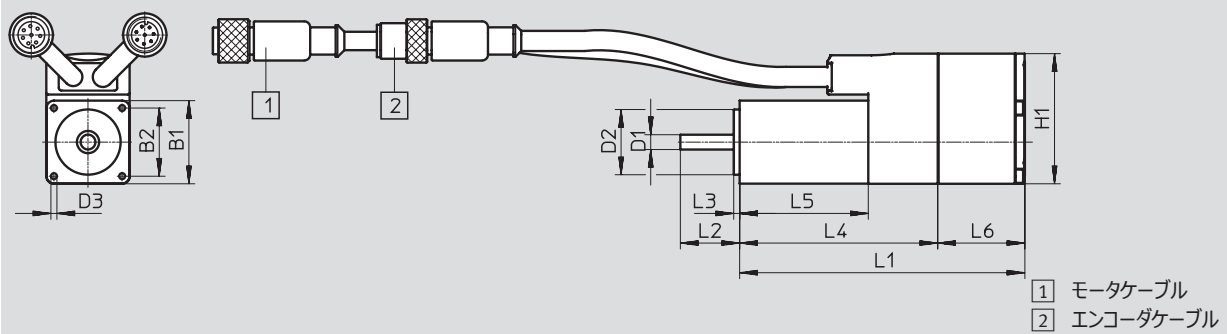
CADデータのダウンロード → www.festo.jp/catalogue

Size 28

EMMS-ST-__-S/SE



EMMS-ST-__-SB/SEB



型式	B1	B2	D1	D2	D3	H1
	±1	±0.2	∅ -0.013	∅ -0.03		
EMMS-ST-28-L-S	28	23	5	22	M2.5x4.5	44
EMMS-ST-28-L-SE						
EMMS-ST-28-L-SB						
EMMS-ST-28-L-SEB						

型式	L1	L2	L3	L4	L5	L6
		±1		±1	±1	±0.5
EMMS-ST-28-L-S	70±1	20	2	67	43	-
EMMS-ST-28-L-SE						
EMMS-ST-28-L-SB	96±1.5					29
EMMS-ST-28-L-SEB						

ステッピングモータ EMMS-ST

テクニカルデータ

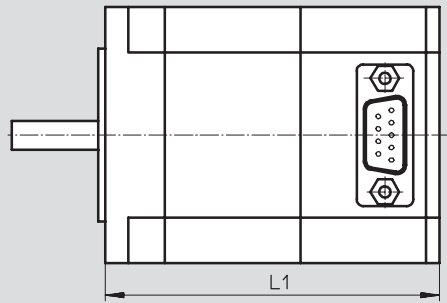
FESTO

外形寸法図

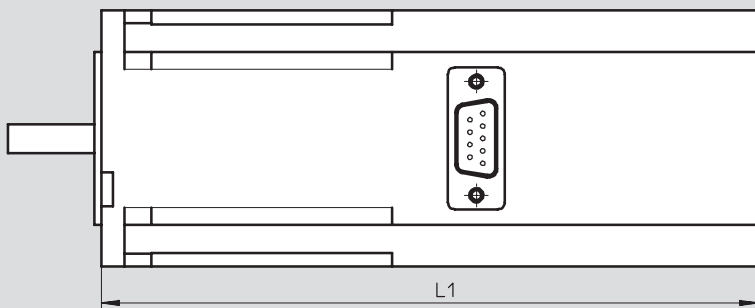
CADデータのダウンロード → www.festo.jp/catalogue

サイズ42, 57, 87

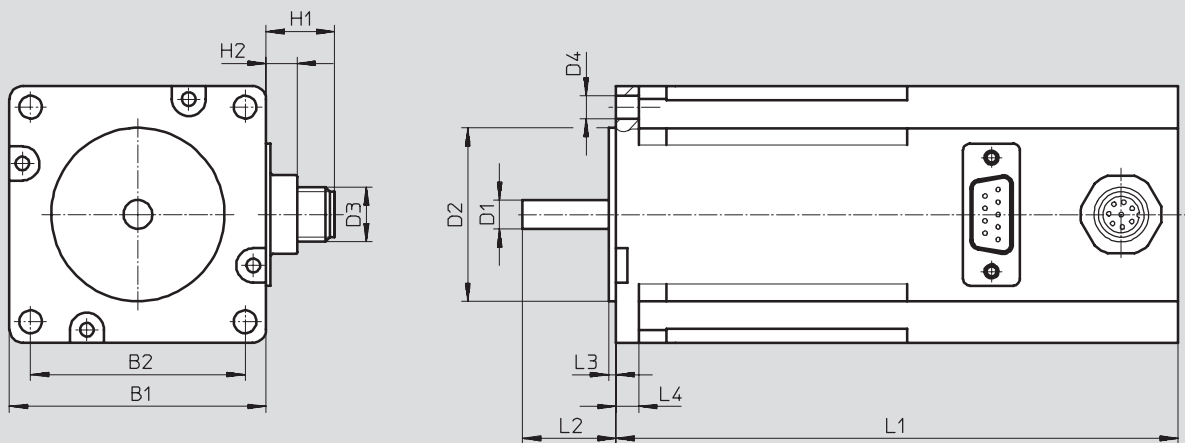
EMMS-ST-__-S



EMMS-ST-__-SB



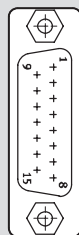
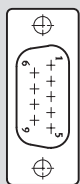
EMMS-ST-__-SE/SEB



プラグ :

9ピンDサブプラグ
(サイズ42, 57)

15ピンDサブプラグ
(サイズ87)



ステッピングモータ EMMS-ST

テクニカルデータ

FESTO

型 式	B1	B2 ±0.2	D1 ∅	D2 ∅	D3	D4 ∅
EMMS-ST-42-S-S-G2	42.3	31	5-0.012	22-0.05	-	M3x4.5
EMMS-ST-42-S-SE-G2					M12	
EMMS-ST-42-S-SB-G2					-	
EMMS-ST-42-S-SEB-G2					M12	
EMMS-ST-57-S-S-G2	56.4	47.14	6.35-0.013	38.1±0.025	-	5
EMMS-ST-57-S-SE-G2					M12	
EMMS-ST-57-S-SB-G2					-	
EMMS-ST-57-S-SEB-G2					M12	
EMMS-ST-57-M-S-G2					-	
EMMS-ST-57-M-SE-G2					M12	
EMMS-ST-57-M-SB-G2	-					
EMMS-ST-57-M-SEB-G2	M12					
EMMS-ST-87-S-S-G2	85.85	69.5	11-0.013	73-0.046	-	6.6
EMMS-ST-87-S-SE-G2					M12	
EMMS-ST-87-S-SB-G2					-	
EMMS-ST-87-S-SEB-G2					M12	
EMMS-ST-87-M-S-G2					-	
EMMS-ST-87-M-SE-G2					M12	
EMMS-ST-87-M-SB-G2					-	
EMMS-ST-87-M-SEB-G2					M12	
EMMS-ST-87-L-S-G2					-	
EMMS-ST-87-L-SE-G2					M12	
EMMS-ST-87-L-SB-G2					-	
EMMS-ST-87-L-SEB-G2					M12	

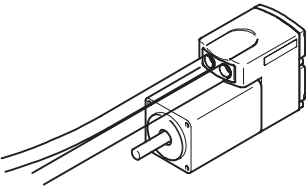
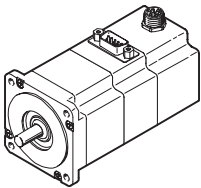
型 式	H1	H2	L1	L2	L3	L4
EMMS-ST-42-S-S-G2	-	6.5	66±1	24±1	2	-
EMMS-ST-42-S-SE-G2	13		94±1.2			
EMMS-ST-42-S-SB-G2	-		114±1.3			
EMMS-ST-42-S-SEB-G2	13		127±1.3			
EMMS-ST-57-S-S-G2	-	6.5	73.5±0.8	20.6±0.5	1.6	5
EMMS-ST-57-S-SE-G2	13		102.5±1.1			
EMMS-ST-57-S-SB-G2	-		123.5±1.1			
EMMS-ST-57-S-SEB-G2	13		138±1.1			
EMMS-ST-57-M-S-G2	-		95±0.8			
EMMS-ST-57-M-SE-G2	13		124±1.1			
EMMS-ST-57-M-SB-G2	-	145±1.1				
EMMS-ST-57-M-SEB-G2	13	159.5±1.1				
EMMS-ST-87-S-S-G2	-	6.5	82.6±1	27±1	2	8.38
EMMS-ST-87-S-SE-G2	13		112.6±1.3			
EMMS-ST-87-S-SB-G2	-		132.6±1.3			
EMMS-ST-87-S-SEB-G2	13		152.6±1.3			
EMMS-ST-87-M-S-G2	-		114.9±1			
EMMS-ST-87-M-SE-G2	13		144.9±1.3			
EMMS-ST-87-M-SB-G2	-		164.9±1.3			
EMMS-ST-87-M-SEB-G2	13		184.9±1.3			
EMMS-ST-87-L-S-G2	-		144.9±1			
EMMS-ST-87-L-SE-G2	13		174.9±1.3			
EMMS-ST-87-L-SB-G2	-		194.9±1.3			
EMMS-ST-87-L-SEB-G2	13		214.9±1.3			

ステッピングモータ EMMS-ST

テクニカルデータ

FESTO

☆ Core product range

型式データ	サイズ	バージョン			製品番号	型式
		基本デザイン	エンコーダ付	ブレーキ付		
	28	■			☆1451384	EMMS-ST-28-L-S
			■		☆1430663	EMMS-ST-28-L-SE
				■	☆1451383	EMMS-ST-28-L-SB
			■	■	☆1451382	EMMS-ST-28-L-SEB
	42	■			☆1370470	EMMS-ST-42-S-S-G2
			■		☆1370471	EMMS-ST-42-S-SE-G2
				■	☆1370472	EMMS-ST-42-S-SB-G2
			■	■	☆1370473	EMMS-ST-42-S-SEB-G2
	57	■			☆1370474	EMMS-ST-57-S-S-G2
			■		☆1370475	EMMS-ST-57-S-SE-G2
				■	☆1370476	EMMS-ST-57-S-SB-G2
			■	■	☆1370477	EMMS-ST-57-S-SEB-G2
		■			☆1370478	EMMS-ST-57-M-S-G2
			■		☆1370479	EMMS-ST-57-M-SE-G2
				■	☆1370480	EMMS-ST-57-M-SB-G2
			■	■	☆1370481	EMMS-ST-57-M-SEB-G2
	87	■			☆1370482	EMMS-ST-87-S-S-G2
			■		☆1370483	EMMS-ST-87-S-SE-G2
				■	☆1370484	EMMS-ST-87-S-SB-G2
			■	■	☆1370485	EMMS-ST-87-S-SEB-G2
■				☆1370486	EMMS-ST-87-M-S-G2	
		■		☆1370487	EMMS-ST-87-M-SE-G2	
			■	☆1370488	EMMS-ST-87-M-SB-G2	
		■	■	☆1370489	EMMS-ST-87-M-SEB-G2	
■				☆1370490	EMMS-ST-87-L-S-G2	
		■		☆1370491	EMMS-ST-87-L-SE-G2	
			■	☆1370493	EMMS-ST-87-L-SB-G2	
		■	■	☆1370494	EMMS-ST-87-L-SEB-G2	

Festo core product range

★24時間出荷可能

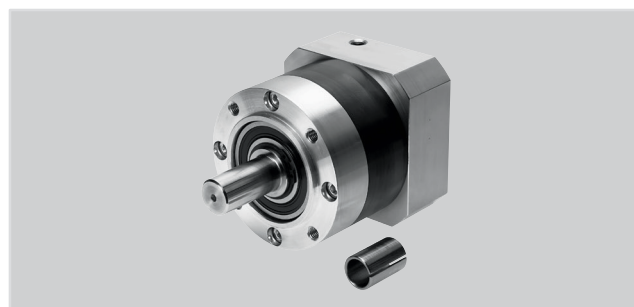
☆在庫から5日以内に出荷可能

ステッピングモータ EMMS-ST

アクセサリ

FESTO

減速機EMGA



基本仕様		42		57		87	
モータサイズ		EMGA-40-P-G		EMGA-60-P-G		EMGA-80-P-G	
減速機型式							
減速比	[i]	3	5	3	5	3	5
連続出力トルク ¹⁾	[Nm]	11	14	22	22	85	110
最大出力トルク	[Nm]	17.6	22	35.2	35.2	136	176
ねじり剛性	[Nm/arcmin]	1		2.3		6	
ねじれバックラッシュ	[deg]	0.25		0.17		0.12	
負荷慣性モーメント ²⁾	[kgcm ²]	0.031	0.019	0.135	0.078	0.77	0.45
効率性	[%]	98					
作動温度 ³⁾	[°C]	-25~+90					
保護等級		IP54					
RoHS		対応					

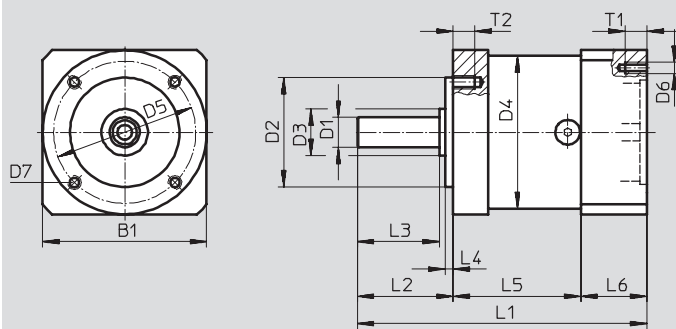
1) 出力シャフト

2) アクチュエータシャフトに関連

3) モータの使用温度範囲に注意すること

外形寸法図

CADデータのダウンロード → www.festo.jp/catalogue



適用サイズ	B1	D1 ∅ h7	D2 ∅ h7	D3 ∅	D4 ∅	D5 ∅	D6	D7	L1	L2	L3	L4	L5	L6	T1	T2
42	40	10	26	12	40	34	∅3.4	M4	92.5	26±0.6	23	2	39	27.5	5	6
57	60	11	40	17	60	52	M4	M5	106	35±0.8	30	3	47	24	8	8
87	90	20	60	25	80	70	M5	M6	135.5	40±0.8	36	3	60	35.5	12	10

型式データ

サイズ	減速比	製品番号	型式
42	3	☆549428	EMGA-40-P-G3-SST-42
	5	☆549429	EMGA-40-P-G5-SST-42
57	3	☆549430	EMGA-60-P-G3-SST-57
	5	☆549431	EMGA-60-P-G5-SST-57
87	3	☆549432	EMGA-80-P-G3-SST-87
	5	☆549433	EMGA-80-P-G5-SST-87

Festo core product range

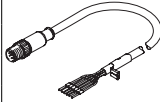
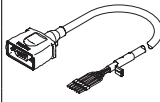
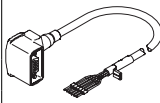
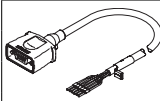
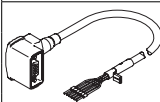
★24時間出荷可能

☆在庫から5日以内に出荷可能

ステッピングモータ EMMS-ST

アクセサリ

FESTO

型式データ				
	説明	ケーブル長さ [m]	製品番号	型式
モータケーブル				
EMMS-ST-28用				
モータコントローラCMMO-ST用				
	ストレートプラグ			
	- 最小曲げ半径：62mm	1.5	☆1449600	NEBM-SM12G8-E-1.5-Q5-LE6
	- ケーブルヘア対応	2.5	☆1449601	NEBM-SM12G8-E-2.5-Q5-LE6
	- 使用周囲温度範囲： -40～+80℃	5.0	☆1449602	NEBM-SM12G8-E-5-Q5-LE6
		7.0	☆1449603	NEBM-SM12G8-E-7-Q5-LE6
		10.0	☆1449604	NEBM-SM12G8-E-10-Q5-LE6
		X ¹⁾	1449605	NEBM-SM12G8-E-__-Q5-LE6
EMMS-ST-42/57用				
モータコントローラCMMS-ST/CMMO-ST用				
	ストレートプラグ			
	- 最小曲げ半径：62mm	1.5	☆1450368	NEBM-S1G9-E-1.5-Q5-LE6
	- ケーブルヘア対応	2.5	☆1450369	NEBM-S1G9-E-2.5-Q5-LE6
	- 使用周囲温度範囲： -40～+80℃	5.0	☆1450370	NEBM-S1G9-E-5-Q5-LE6
		7.0	☆1450371	NEBM-S1G9-E-7-Q5-LE6
		10.0	☆1450372	NEBM-S1G9-E-10-Q5-LE6
		X ¹⁾	1450373	NEBM-S1G9-E-__-Q5-LE6
	エルボプラグ			
	- 最小曲げ半径：62mm	1.5	☆1450736	NEBM-S1W9-E-1.5-Q5-LE6
	- ケーブルヘア対応	2.5	☆1450737	NEBM-S1W9-E-2.5-Q5-LE6
	- 使用周囲温度範囲： -40～+80℃	5.0	☆1450738	NEBM-S1W9-E-5-Q5-LE6
		7.0	☆1450739	NEBM-S1W9-E-7-Q5-LE6
		10.0	☆1450740	NEBM-S1W9-E-10-Q5-LE6
		X ¹⁾	1450741	NEBM-S1W9-E-__-Q5-LE6
EMMS-ST-87用				
モータコントローラCMMS-ST/CMMO-ST用				
	ストレートプラグ			
	- 最小曲げ半径：80mm	1.5	☆1450834	NEBM-S1G15-E-1.5-Q7-LE6
	- ケーブルヘア対応	2.5	☆1450835	NEBM-S1G15-E-2.5-Q7-LE6
	- 使用周囲温度範囲： -40～+80℃	5.0	☆1450836	NEBM-S1G15-E-5-Q7-LE6
		7.0	☆1450837	NEBM-S1G15-E-7-Q7-LE6
		10.0	☆1450838	NEBM-S1G15-E-10-Q7-LE6
		X ¹⁾	1450839	NEBM-S1G15-E-__-Q7-LE6
	エルボプラグ			
	- 最小曲げ半径：80mm	1.5	☆1450943	NEBM-S1W15-E-1.5-Q7-LE6
	- ケーブルヘア対応	2.5	☆1450944	NEBM-S1W15-E-2.5-Q7-LE6
	- 使用周囲温度範囲： -40～+80℃	5.0	☆1450945	NEBM-S1W15-E-5-Q7-LE6
		7.0	☆1450946	NEBM-S1W15-E-7-Q7-LE6
		10.0	☆1450947	NEBM-S1W15-E-10-Q7-LE6
		X ¹⁾	1450948	NEBM-S1W15-E-__-Q7-LE6

1) 最大25m、0.1m単位での発注可能

Festo core product range

★24時間出荷可能
☆在庫から5日以内に出荷可能

ステッピングモータ EMMS-ST

アクセサリ

FESTO

型式データ				
	説明	ケーブル長さ [m]	製品番号	型式
エンコーダケーブル				
モータコントローラCMMS-ST用				
	ストレートプラグ			
	- 最小曲げ半径：51mm	5.0	☆550748	NEBM-M12G8-E-5-S1G9
	- ケーブルベア対応	10.0	☆550749	NEBM-M12G8-E-10-S1G9
	- 使用周囲温度範囲： -40～+70°C	15.0	☆550750	NEBM-M12G8-E-15-S1G9
		X ¹⁾	550751	NEBM-M12G8-E-__-S1G9
モータコントローラCMMO-ST用				
	ストレートプラグ			
	- 最小曲げ半径：68mm	1.5	☆1451586	NEBM-M12G8-E-1.5-LE8
	- ケーブルベア対応	2.5	☆1451587	NEBM-M12G8-E-2.5-LE8
	- 使用周囲温度範囲： -40～+80°C	5.0	☆1451588	NEBM-M12G8-E-5-LE8
		7.0	☆1451589	NEBM-M12G8-E-7-LE8
		10.0	☆1451590	NEBM-M12G8-E-10-LE8
	エルボプラグ			
	- 最小曲げ半径：68mm	1.5	☆1451674	NEBM-M12W8-E-1.5-LE8
	- ケーブルベア対応	2.5	☆1451675	NEBM-M12W8-E-2.5-LE8
	- 使用周囲温度範囲： -40～+80°C	5.0	☆1451676	NEBM-M12W8-E-5-LE8
		7.0	☆1451677	NEBM-M12W8-E-7-LE8
		10.0	☆1451678	NEBM-M12W8-E-10-LE8
	X ¹⁾	1451679	NEBM-M12W8-E-__-LE8	

1) 最大25m、0.1m単位での発注可能

Festo core product range

- ★24時間出荷可能
- ☆在庫から5日以内に出荷可能

.com.ar
.at
.com.au
.be
.bg
.com.br
.by
.ca
.ch
.cl
.cn
.co
.cz
.de
.dk
.ee
.es
.fi
.fr
.gr
.hk
.hr
.hu
.co.id
.ie
.co.il
.in
.ir
.it
.jp
.kr
.lt
.lv
.mx

FESTO

Festo worldwide
www.festo.jp

.com.my
.nl
.no
.co.nz
.pe
.ph
.pl
.pt
.ro
.ru
.se
.sg
.si
.sk
.co.th
.com.tr
.tw
.ua
.co.uk
.us
.co.ve
.vn
.co.za

フェスト株式会社
本社：
〒224-0025
横浜市都筑区早瀬 1-26-10
横浜営業所
TEL: 045-593-5611
FAX: 045-593-5678
名古屋営業所
TEL: 052-325-8383
FAX: 052-325-8384
大阪営業所
TEL: 06-4807-4540
FAX: 06-4807-4560
URL : www.festo.jp
E-mail : info_jp@festo.com