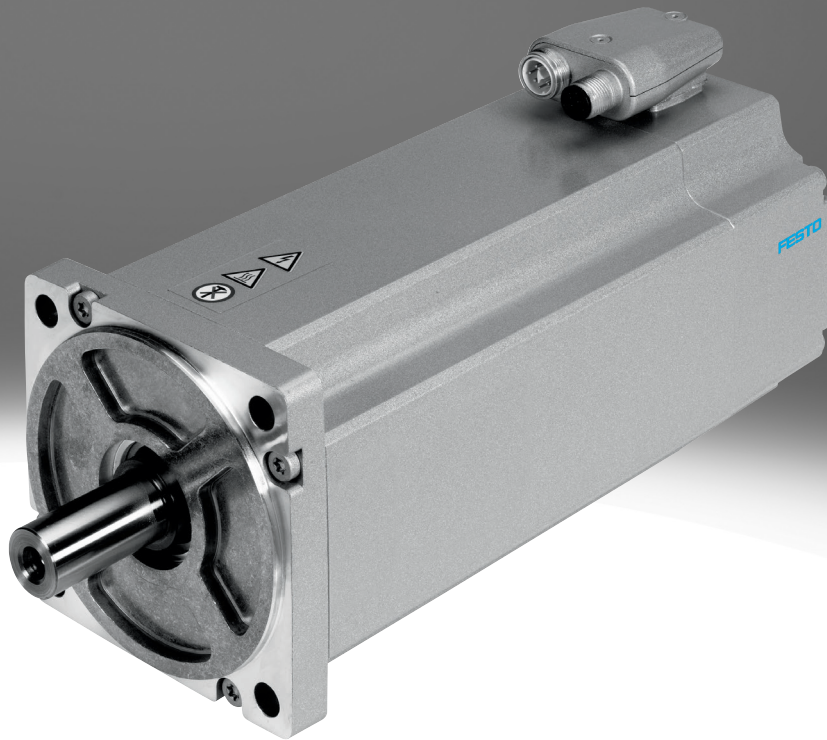


サーボモータ EMME-AS

FESTO



★/☆ フェストの Core product range は一般的なオートメーションタスクの80%をカバー可能です。

世界中で常に在庫
優れた品質を魅力的な価格でご提供
調達、保管の複雑性を低減

★ 受注後、24 時間以内に出荷可能
2200 以上の製品を世界中 13 のサービスセンターで
在庫

☆ 在庫から 5 日以内に出荷可能
シリーズあたり 6×10^{12} タイプ以上の製品が世界中
4 つのサービスセンターで製造されています

Look for the
star!

サーボモータ EMME-AS

特長

FESTO

すべてをシングルソースで

モータ EMME-AS

→ P.3



- ブラシレス永久磁石同期サーボモータ
- 高い信頼性, 高応答性, 高精度
- デジタル絶対変位エンコーダ
 - シングルターン
 - マルチターン
 - マルチターン (SIL2トランスミッタ付)
- 最適化された配線システム
- 巻線型
 - 単相モータコントローラ用
 - 3相モータコントローラ用
 - 速度最適化
- 保護等級IP21 (モータシャフト)
- 保護等級IP65 (モータハウジング+配線)
- オプション:
 - ブレーキ付

減速機 EMGA-EAS/-SAS

→ P.17



- 低バックラッシュプラネタリギアユニット
- 減速比 $i = 3.0/5.0$
- 追加潤滑油不要
- 保護等級: IP54
- その他のギアユニットのタイプ、減速比、デザイン、バージョンについてはお問い合わせください

モータコントローラ CMMP-AS

→ ホームページ: cmm



- デジタルサーボコントローラ (0.5kVA ~ 18kVA)
- AC サーボモータとリニアモータを駆動
- EMCフィルタ内蔵
- ブレーキチョッパー内蔵
- セーフティ機能
- 閉ループ位置制御付位置コントローラ (256 の位置セット)
- スピード制御
- 電流制御によりトルクを制御
- 多彩な制御機能
- インタフェース:
 - I/O インタフェース
 - CANopen, 標準
 - PROFIBUS DP, オプションモジュール
 - DeviceNet, オプションモジュール
 - PROFINET RT, オプションモジュール
 - EtherCAT, オプションモジュール
 - EtherNet/IP, オプションモジュール

モータおよびエンコーダ用ケーブル NEBM

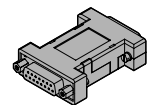
→ P.19



- ケーブルペア対応
- モータ側配線 (IP65)
- 幅広い使用温度範囲

EMCフィルタ CAMF-C5-FC

→ P.20



EMC干渉を低減するため10m以上のケーブルを使用する場合、EMCフィルタの使用を推奨します。

モータ直列/折り返し取付キット EAMM

→ ホームページ: eamm



- フェストの全電動アクチュエータドライブシャフトに対応
- 必要なカップリングハウジング、カップリング、モータフランジ、すべてのねじを含む
- 保護等級IP65 (オプション)

サーボモータ EMME-AS

FESTO

型式コード

EMME - AS - 60 - S - LS - AM

シリーズ

EMME	モータ
------	-----

モータタイプ

AS	サーボモータ
----	--------

フランジサイズ

40	40mm
60	60mm
80	80 mm
100	100mm

ハウジング長さ

S	短
M	中

出力シャフト

無記入	スムーズタイプ
K	キー溝 (DIN 6885準拠) 付

巻線

LS	低電圧, 標準
LV	低電圧, 最適速度
HS	高電圧, 標準

配線方式

A	エルボプラグ - 配線取り出し方向: シャフト
---	-------------------------

エンコーダ

S	シングルターン
M	マルチターン
MX	マルチターン, SIL2トランスミッタ付

ブレーキ

無記入	なし
B	あり

サーボモータ EMME-AS

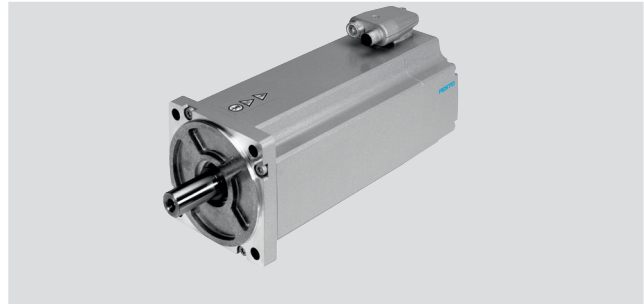
テクニカルデータ

FESTO



注意

フェストのモータとコントローラは相互に最適化するように設計されています。他のメーカーのコントローラとの組み合わせで、エラーフリー動作を保証することはできません。



テクニカルデータ

フランジサイズ	40		
ハウジング長さ	S	M	
巻線	LV	LV	
モータ			
定格電圧	[V DC]	360	360
定格電流	[A]	0.7	1.2
静止時の連続電流	[A]	0.8	1.6
ピーク電流	[A]	3.2	6.4
定格出力	[W]	110	200
定格トルク	[Nm]	0.12	0.21
ピークトルク	[Nm]	0.7	1.4
静止トルク	[Nm]	0.18	0.35
定格速度	[rpm]	9000	9000
最高速度	[rpm]	10000	10000
モータ定数	[Nm/A]	0.171	0.175
電圧定数 (相間)	[mVmin]	13.5	13.2
巻線抵抗	[Ω]	25.6	8.6
巻線インダクタンス	[mH]	14.8	6.6
アクチュエータ出力の全慣性モーメント			
ブレーキなし	[kgcm ²]	0.03	0.054
ブレーキあり	[kgcm ²]	0.055	0.079
定格速度でのシャフト負荷			
ラジアル	[N]	105	115
アキシヤル	[N]	21	23
ブレーキ			
作動電圧	[V DC]	24 +6 ~ -10%	
消費電力	[W]	8	
保持トルク	[Nm]	0.4	
負荷慣性モーメント	[kgcm ²]	0.014	

サーボモータ EMME-AS

FESTO

テクニカルデータ

テクニカルデータ			
フランジサイズ		60	
ハウジング長さ		S	M
巻線		LS	LS
モータ			
定格電圧	[V DC]	360	360
定格電流	[A]	0.8	1.5
静止時の連続電流	[A]	0.9	1.8
ピーク電流	[A]	3.6	7.2
定格出力	[W]	190	380
定格トルク	[Nm]	0.6	1.2
ピークトルク	[Nm]	2.8	6.0
静止トルク	[Nm]	0.7	1.5
定格速度	[rpm]	3000	3000
最高速度	[rpm]	5131	4925
トルク定数	[Nm/A]	0.750	0.800
電圧定数 (相間)	[mVmin]	49.6	51.7
巻線抵抗	[Ω]	26.4	9.8
巻線インダクタンス	[mH]	37.6	18.6
アクチュエータ出力の全慣性モーメント			
ブレーキなし	[kgcm ²]	0.22	0.413
ブレーキあり	[kgcm ²]	0.319	0.512
定格速度でのシャフト負荷			
ラジアル	[N]	250	270
アキシャル	[N]	50	54
ブレーキ			
作動電圧	[V DC]	24 +6 ~ -10%	
消費電力	[W]	11	
保持トルク	[Nm]	2	
負荷慣性モーメント	[kgcm ²]	0.086	

サーボモータ EMME-AS

FESTO

テクニカルデータ

テクニカルデータ					
フランジサイズ		80			
ハウジング長さ		S		M	
巻線		LS	HS	LS	HS
モータ					
定格電圧	[V DC]	360	565	360	565
定格電流	[A]	2.6	1.6	3.7	2.1
静止時の連続電流	[A]	3.1	1.8	3.9	2.2
ピーク電流	[A]	12.4	7.2	15.6	8.8
定格出力	[W]	750	720	1000	1000
定格トルク	[Nm]	2.4	2.3	3.2	3.2
ピークトルク	[Nm]	11.2	11.2	14.0	14.0
静止トルク	[Nm]	2.8	2.8	3.5	3.5
定格速度	[rpm]	3000	3000	3000	3000
最高速度	[rpm]	4690	4192	4627	4097
モータ定数	[Nm/A]	0.923	1.438	0.865	1.524
電圧定数 (相間)	[mVmin]	54.3	95.3	55	97.5
巻線抵抗	[Ω]	4.6	14.2	2.8	9.0
巻線インダクタンス	[mH]	11.8	36.2	8.4	26.0
モータ出力の全慣性モーメント					
ブレーキなし	[kgcm ²]	1.40		1.93	
ブレーキあり	[kgcm ²]	1.68		2.20	
定格速度でのシャフト負荷					
ラジアル	[N]	350		360	
アキシャル	[N]	70		72	
ブレーキ					
作動電圧	[V DC]	24 +6 ~ -10%		24 +6 ~ -10%	
消費電力	[W]	12		12	
保持トルク	[Nm]	4.5		4.5	
負荷慣性モーメント	[kgcm ²]	0.222		0.222	

サーボモータ EMME-AS

FESTO

テクニカルデータ

テクニカルデータ			
フランジサイズ		100	
ハウジング長さ		S	M
巻線		HS	HS
モータ			
定格電圧	[V DC]	565	565
定格電流	[A]	3.0	4.1
静止時の連続電流	[A]	3.4	4.6
ピーク電流	[A]	13.6	18.4
定格出力	[W]	1500	2000
定格トルク	[Nm]	4.8	6.4
ピークトルク	[Nm]	22.4	30.0
静止トルク	[Nm]	5.6	7.5
定格速度	[rpm]	3000	3000
最高速度	[rpm]	3910	3941
モータ定数	[Nm/A]	1.600	1.561
電圧定数 (相間)	[mVmin]	102.2	101.4
巻線抵抗	[Ω]	4.6	3.2
巻線インダクタンス	[mH]	19.8	15.0
モータ出力の全慣性モーメント			
ブレーキなし	[kgcm ²]	4.84	6.41
ブレーキあり	[kgcm ²]	5.63	7.20
定格速度でのシャフト負荷			
ラジアル	[N]	650	680
アキシャル	[N]	130	136
ブレーキ			
作動電圧	[V DC]	24 +6 ~ -10%	
消費電力	[W]	18	
保持トルク	[Nm]	9.0	
負荷慣性モーメント	[kgcm ²]	0.654	

サーボモータ EMME-AS

FESTO

テクニカルデータ

安全 - エンコーダ									
型式	EMME-AS-__-S				EMME-AS-__-M				
フランジサイズ	40	60	80	100	40	60	80	100	
エンコーダ	シングルターン (SEK 34/37)				マルチターン (SEL 34/37)				
ロータリエンコーダ									
MTTFd ¹⁾	年数	340			271				
保持ブレーキ									
MTTF	年数	371	538	797	1037	371	538	797	1037
スイッチング回数 ²⁾	5百万回 (アイドルング)								

1) メカニカルエンコーダコネクタのエラーは除外できません

2) 静止時のジャミングなど、摩擦がないブレーキ動作の場合のスイッチング(On/Off)回数参考値

テクニカルデータ - エンコーダ				
型式	EMME-AS-__-S		EMME-AS-__-M	
エンコーダ	シングルターン (SEK 34/37)		マルチターン (SEK 34/37)	
作動電圧	[V DC]	7 ~ 12 (± 5%)		
インタフェース信号 / プロトコル - HIPERFACE®				
測定原理	容量性			
プロセスデータチャンネル	SIN、REFSIN、COS、REFCOS (アナログ差動)			
1回転あたりの正弦波 / 余弦波周期	16			
パラメータチャンネル	RS485 (デジタル)			
1回転あたりの絶対位置値	512 (分解能 9ビット)			
最大速度				
絶対値生成	[rpm]	6000		
メカニカル	[rpm]	12000		
回転数		1	4096回転, 12ビット	
モータコントローラの正弦 / 余弦信号の補間 ¹⁾				
測定ステップ (1周期あたり 12ビットなど)	20" (角度秒) [$360^\circ / 16 / 2^{12} = 20"$]			
角度精度	± 20' (角度分)			

1) モータコントローラによって異なります。

質量 [kg] - エンコーダ含む								
フランジサイズ	40		60		80		100	
ハウジング長さ	S	M	S	M	S	M	S	M
ブレーキなし	0.6	0.7	1.7	2.2	3.4	4.1	6.3	7.3
ブレーキあり	0.7	0.8	2.0	2.6	4.1	4.8	7.3	8.3

HIPERFACE®は特定国の商標所有者の登録商標です。

サーボモータ EMME-AS

FESTO

テクニカルデータ

安全 - SIL トランスミッタ付エンコーダ ¹⁾	
型式	EMME-AS-__-MX
エンコーダ	マルチターン (SKM36S)
ロータリエンコーダ	
MTTFd	874 年間
パフォーマンスレベル (PL : EN ISO 13849-1 準拠)	カテゴリ 3, パフォーマンスレベル d
セーフティレベル (SIL : EN 62061, EN 61508 準拠)	SIL2
PFHd	1.3×10^{-8}
T _M (使用期間)	20 年間
CE マーク (適合宣言書参照)	EU EMC 指令準拠 ²⁾

1) SICK AGの関連文書→www.sick.com :

HIPERFACE®インタフェースの説明

HIPERFACE® 実装マニュアル

安全操作手順 (SKM36Sスタンドアロン)

2) 製品の適合性についての詳細は各メーカーのEC適合宣言で参照ください : www.festo.com/sp → Certificates.

機器が住居、オフィス、商業的環境あるいは中小企業において使用に対する規制の影響を受けることがある場合、干渉を削減するために追加処置が必要になる場合があります。

テクニカルデータ - SIL トランスミッタ付エンコーダ	
型式	EMME-AS-__-MX
エンコーダ	マルチターン (SKM36S)
作動電圧 [V DC]	7 ~ 12 (± 5%)
インタフェース信号 / プロトコル - HIPERFACE®	
測定原理	光 学
プロセスデータチャンネル	SIN、REFSIN、COS、REFCOS (アナログ差動)
1 回転あたりの正弦波 / 余弦波周期	128
パラメータチャンネル	RS485 (デジタル)
1 回転あたりの絶対位置値	4096 (分解能 12 ビット)
最大速度	
絶対値生成 [rpm]	9000
メカニカル [rpm]	9000
回転数	4096 回転, 12 ビット
モータコントローラの正弦 / 余弦信号の補間 ¹⁾	
測定ステップ (1 周期あたり 12 ビットなど)	2.5" (角度秒) [$360^\circ / 128 / 2^{12} = 2.5"$]
角度精度	± 20> (角度分)

1) モータコントローラによって異なります。

質量 [kg] - SIL トランスミッタ付エンコーダ含む	60		80		100	
フランジサイズ						
ハウジング長さ	S	M	S	M	S	M
ブレーキなし	1.7	2.2	3.4	4.1	6.3	7.3
ブレーキあり	2.0	2.6	4.1	4.8	7.3	8.3

HIPERFACE®は特定の国の商標所有者の登録商標です。

サーボモータ EMME-AS

テクニカルデータ

FESTO

使用周囲条件	
規格	IEC60034
保護等級	
モータシャフト	IP21
モータハウジング + 配線	IP65
使用周囲温度範囲	[° C] -10 ~ +40
保管温度範囲	[° C] -20 ~ +70
保護等級	F (155 °C)
温度監視	非内蔵, モータコントローラの I ² t 温度監視モデルを介して可能
定格等級 (EN 60034-1 準拠)	S1 (連続運転)
耐熱クラス (EN 60034-1 準拠)	F (155 °C)
相対湿度	[%] 0 ~ 90 (結露なきこと)
CE マーク (適合宣言書参照)	EU 低電圧指令準拠 EU EMC 指令準拠 ¹⁾
認証	c UL us 認証 (OL) RCM マーク
材質	RoHS 対応 PWIS (塗料阻害物質) 使用

1) 製品の適合性についての詳細は各メーカーのEC適合宣言をご参照ください: www.festo.com/sp → Certificates.
機器が住居、オフィス、商業的な環境あるいは中小企業において使用に対する規制の影響を受けることがある場合、干渉を削減するために追加処置が必要になる場合があります。

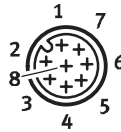
ピン配置 - モータ側

モータ (M16、ピン)



PIN	機能
U	U 相
V	V 相
W	W 相
⊥	PE 保護アース
+	ブレーキ BR+
-	ブレーキ BR-
1	n.c.
2	n.c.

エンコーダ (M12、ピン)



PIN	機能
1	0V
2	Us (7 ~ 12V DC)
3	Data+ (RS485)
4	Data- (RS485)
5	SIN+
6	SIN- (REFSIN)
7	COS+
8	COS- (REFCOS)

サーボモータ EMME-AS

テクニカルデータ

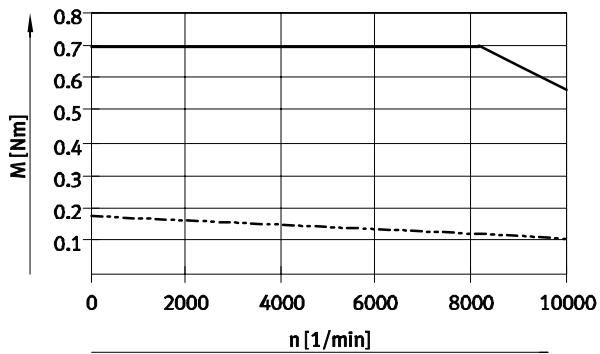
FESTO

速度n時のトルクM

フランジサイズ40

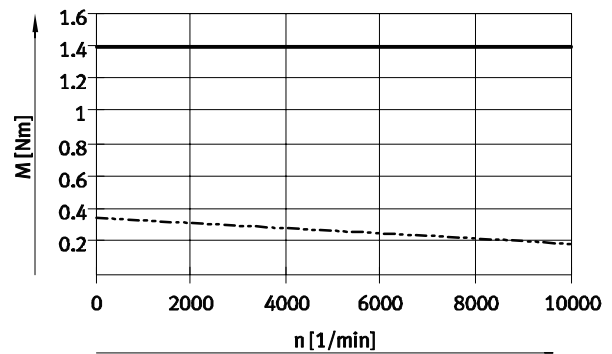
ハウジング長さS

巻線LV



ハウジング長さM

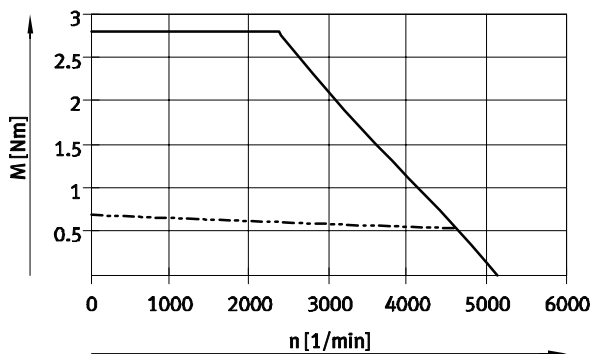
巻線LV



フランジサイズ60

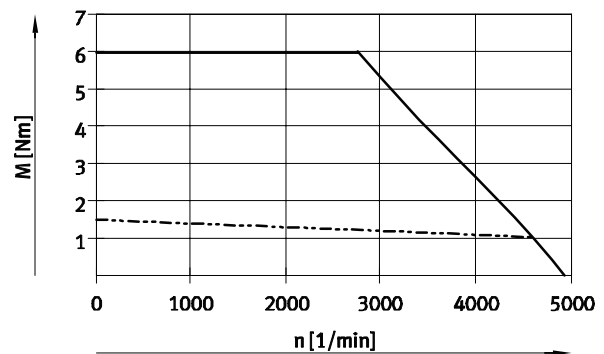
ハウジング長さS

巻線LV



ハウジング長さM

巻線LV



—— ピークトルク
 - - - - 定格トルク

- 注意

定格電圧で適切なコントローラ使用時のモータ特性曲線。

サーボモータ EMME-AS

テクニカルデータ

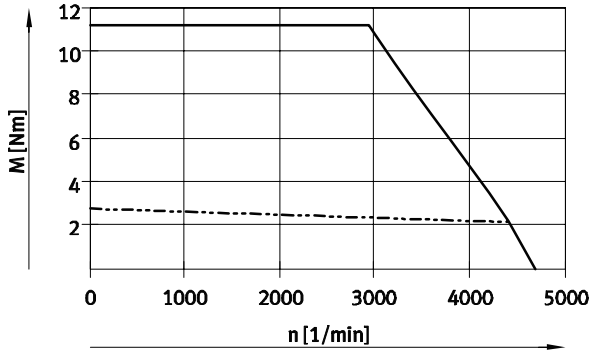
FESTO

速度n時のトルクM

フランジサイズ80

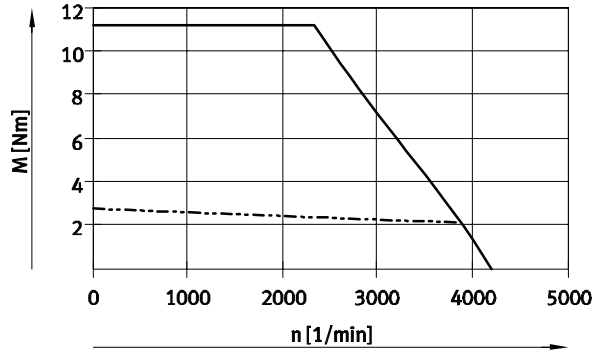
ハウジング長さS

巻線LS



ハウジング長さM

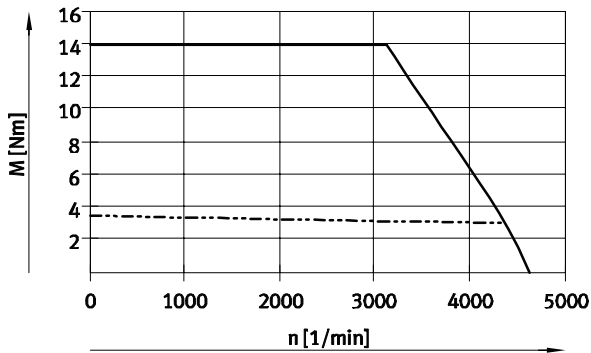
巻線HS



フランジサイズ60

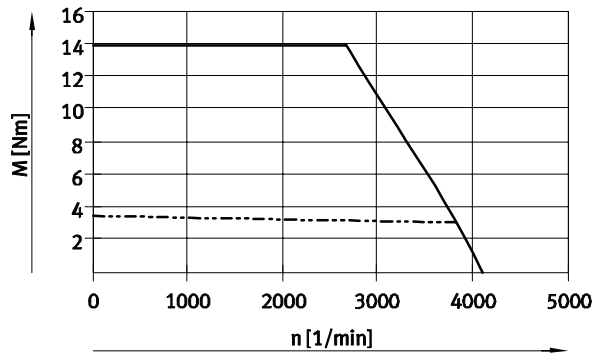
ハウジング長さS

巻線LS



ハウジング長さM

巻線HS



— ピークトルク
- - - 定格トルク

- 注意

定格電圧で適切なコントローラ使用時のモータ特性曲線。

サーボモータ EMME-AS

テクニカルデータ

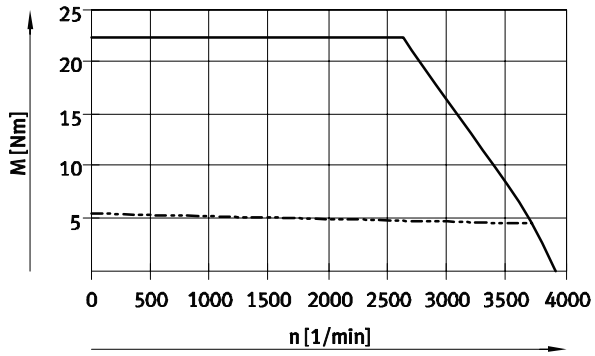
FESTO

速度n時のトルクM

フランジサイズ100

ハウジング長さS

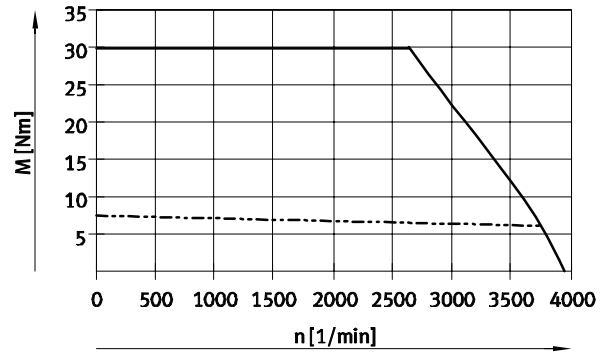
巻線HS



—— ピークトルク
 - - - - 定格トルク

ハウジング長さM

巻線HS



⚠ 注意

定格電圧で適切なコントローラ使用時のモータ特性曲線。

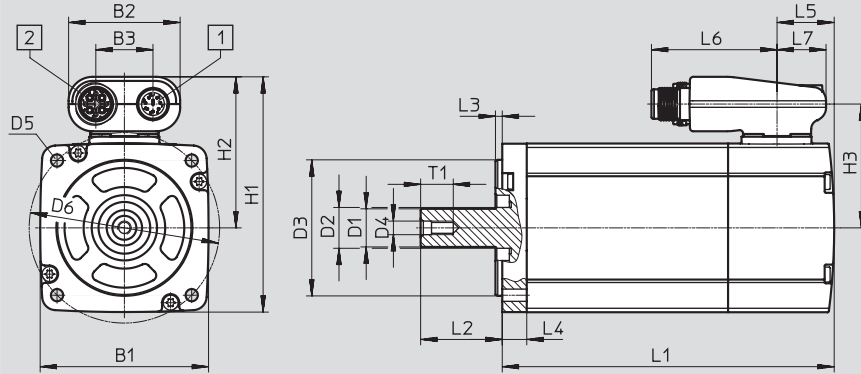
サーボモータ EMME-AS

テクニカルデータ

FESTO

外形寸法図

CAD データのダウンロード → www.festo.jp



- 1 エンコーダ用ソケット
- 2 モータケーブル用ソケット

フランジサイズ	ハウジング長さ	B1	B2	B3	D1 ∅ h6	D2 ∅	D3 ∅ h7	D4
40	S	40	41	21	8	10	30	M3
	M							
60	S	62	41	21	14	15	50	M5
	M							
80	S	82	41	21	19	20	70	M6
	M							
100	S	102	41	21	19	25	95	M6
	M							

フランジサイズ	ハウジング長さ	D5 ∅	D6 ∅ ± 0.3	H1	H2	H3	L1	
							± 2	プレーキあり ± 2
40	S	3.4	45	68.5	48.5	38.5	89	124
	M						114	149
60	S	4.5	70	86.5	55.5	45.5	122	156
	M						152	186
80	S	5.5	90	106.5	65.5	55.5	158	200
	M						178	220
100	S	9	115	126.5	75.5	65.5	200	242
	M						225	267

フランジサイズ	ハウジング長さ	L2	L3 ± 0.2	L4 ± 0.3	L5	L6	L7	T1
40	S	20+0.5/-0.7	2.5	4.5	25.3	46.2	18	9
	M							
60	S	30+0.5/-0.2	2.5	9	21	46.2	18	12.5
	M							
80	S	35+0.4/-0.2	3	10	23	46.2	18	16
	M							
100	S	40+0.4/-0.2	3	12	25.5	46.2	18	16
	M							

サーボモータ EMME-AS

テクニカルデータ

FESTO

☆Core product range

型式データ										製品番号	型式
ハウジング長さ		巻線			エンコーダ			キー溝付シャフト	ブレーキ		
短	中	低電圧 標準	低電圧 最高速度	高電圧 標準	エンコーダ シングルターン	エンコーダ マルチターン	エンコーダ SILトランスミッタ付 マルチターン				
フランジサイズ 40											
■			■		■					☆2082428	EMME-AS-40-S-LV-AS
■			■		■				■	☆2082430	EMME-AS-40-S-LV-ASB
■			■			■				☆2082429	EMME-AS-40-S-LV-AM
■			■			■			■	☆2082431	EMME-AS-40-S-LV-AMB
	■		■		■					☆2082444	EMME-AS-40-M-LV-AS
	■		■		■				■	☆2082446	EMME-AS-40-M-LV-ASB
	■		■			■				☆2082445	EMME-AS-40-M-LV-AM
	■		■			■			■	☆2082447	EMME-AS-40-M-LV-AMB
フランジサイズ 60											
■		■			■					☆2089698	EMME-AS-60-S-LS-AS
■		■			■				■	☆2089700	EMME-AS-60-S-LS-ASB
■		■				■				☆2089699	EMME-AS-60-S-LS-AM
■		■				■			■	☆2089701	EMME-AS-60-S-LS-AMB
	■	■			■					☆2089730	EMME-AS-60-M-LS-AS
	■	■			■				■	☆2089732	EMME-AS-60-M-LS-ASB
	■	■				■				☆2089731	EMME-AS-60-M-LS-AM
	■	■				■			■	☆2089733	EMME-AS-60-M-LS-AMB
フランジサイズ 80											
■		■			■					☆2093104	EMME-AS-80-S-LS-AS
■		■			■				■	☆2093106	EMME-AS-80-S-LS-ASB
■		■				■				☆2093105	EMME-AS-80-S-LS-AM
■		■				■			■	☆2093107	EMME-AS-80-S-LS-AMB
■				■	■					☆2093136	EMME-AS-80-S-HS-AS
■				■	■				■	☆2093138	EMME-AS-80-S-HS-ASB
■				■		■				☆2093137	EMME-AS-80-S-HS-AM
■				■		■			■	☆2093139	EMME-AS-80-S-HS-AMB
	■	■			■					☆2093168	EMME-AS-80-M-LS-AS
	■	■			■				■	☆2093170	EMME-AS-80-M-LS-ASB
	■	■				■				☆2093169	EMME-AS-80-M-LS-AM
	■	■				■			■	☆2093171	EMME-AS-80-M-LS-AMB
	■			■	■					☆2093200	EMME-AS-80-M-HS-AS
	■			■	■				■	☆2093202	EMME-AS-80-M-HS-ASB
	■			■		■				☆2093201	EMME-AS-80-M-HS-AM
	■			■		■			■	☆2093203	EMME-AS-80-M-HS-AMB
フランジサイズ 100											
■				■	■					☆2103467	EMME-AS-100-S-HS-AS
■				■	■				■	☆2103469	EMME-AS-100-S-HS-ASB
■				■		■				☆2103468	EMME-AS-100-S-HS-AM
■				■		■			■	☆2103470	EMME-AS-100-S-HS-AMB
	■			■	■					☆2103499	EMME-AS-100-M-HS-AS
	■			■	■				■	☆2103501	EMME-AS-100-M-HS-ASB
	■			■		■				◆2103500	EMME-AS-100-M-HS-AM
	■			■		■			■	◆2103502	EMME-AS-100-M-HS-AMB

Festo core product range

★ 24 時間出荷可能

☆ 在庫から 5 日以内に出荷可能

サーボモータ EMME-AS

テクニカルデータ

FESTO

型式データ										
ハウジング長さ		巻線			エンコーダ			キー溝付シャフト	ブレーキ	製品番号 型式
型	号	低電圧 標準	低電圧 最適速度	高電圧 標準	エンコーダ シングルターン	エンコーダ マルチターン	エンコーダ SILトランスミッタ付 マルチターン			
フランジサイズ 60										
■		■					■			4267572 EMME-AS-60-S-LS-AMX
■		■					■	■		4267573 EMME-AS-60-S-LS-AMXB
■		■					■	■		4267574 EMME-AS-60-SK-LS-AMX
■		■					■	■	■	4267575 EMME-AS-60-SK-LS-AMXB
	■	■					■			4267576 EMME-AS-60-M-LS-AMX
	■	■					■		■	4267577 EMME-AS-60-M-LS-AMXB
	■	■					■	■		4267578 EMME-AS-60-MK-LS-AMX
	■	■					■	■	■	4267579 EMME-AS-60-MK-LS-AMXB
フランジサイズ 80										
■		■					■			4267580 EMME-AS-80-S-LS-AMX
■		■					■	■		4267581 EMME-AS-80-S-LS-AMXB
■		■					■	■		4267582 EMME-AS-80-SK-LS-AMX
■		■					■	■	■	4267583 EMME-AS-80-SK-LS-AMXB
■				■			■			4267584 EMME-AS-80-S-HS-AMX
■				■			■		■	4267585 EMME-AS-80-S-HS-AMXB
■				■			■	■		4267586 EMME-AS-80-SK-HS-AMX
■				■			■	■	■	4267587 EMME-AS-80-SK-HS-AMXB
	■	■					■			4267588 EMME-AS-80-M-LS-AMX
	■	■					■		■	4267589 EMME-AS-80-M-LS-AMXB
	■	■					■	■		4267590 EMME-AS-80-MK-LS-AMX
	■	■					■	■	■	4267591 EMME-AS-80-MK-LS-AMXB
	■			■			■			4267592 EMME-AS-80-M-HS-AMX
	■			■			■		■	4267593 EMME-AS-80-M-HS-AMXB
	■			■			■	■		4267594 EMME-AS-80-MK-HS-AMX
	■			■			■	■	■	4267595 EMME-AS-80-MK-HS-AMXB
フランジサイズ 100										
■				■			■			4267596 EMME-AS-100-S-HS-AMX
■				■			■	■		4267597 EMME-AS-100-S-HS-AMXB
■				■			■	■		4267598 EMME-AS-100-SK-HS-AMX
■				■			■	■	■	4267599 EMME-AS-100-SK-HS-AMXB
	■			■			■			4267600 EMME-AS-100-M-HS-AMX
	■			■			■		■	4267601 EMME-AS-100-M-HS-AMXB
	■			■			■	■		4267602 EMME-AS-100-MK-HS-AMX
	■			■			■	■	■	4267603 EMME-AS-100-MK-HS-AMXB

Festo core product range

★ 24 時間出荷可能

☆ 在庫から 5 日以内に出荷可能

サーボモータ EMME-AS

アクセサリ

FESTO

減速機EMGA



テクニカルデータ					
モータフランジサイズ	40			60	
型 式	EMGA-40-P-G__-40			EMGA-60-P-G__-60	
減速比	[i]	3	5	3	5
デザイン	プラネタリギアユニット				
連続出力トルク ¹⁾	[Nm]	11	14	28	40
最大出力トルク ²⁾	[Nm]	17.6	22	45	64
最大回転速度	[rpm]	18000		13000	
ねじり剛性	[Nm/arcmin]	1		2.3	
ねじれバックラッシュ	[deg]	0.25		0.17	
負荷慣性モーメント ³⁾	[kgcm ²]	0.031	0.019	0.135	0.078
最高効率	[%]	98			
動作温度 ⁴⁾	[°C]	-25 ~ +90			
保護等級		IP54			
質 量	[g]	350		900	
RoHS		対 応			

モータフランジサイズ	80		100			
型 式	EMGA-80-P-G__-80		EMGA-80-P-G__-100		EMGA-120-P-G__-100	
減速比	[i]	3	5	3	5	3
デザイン	プラネタリギアユニット					
連続出力トルク ¹⁾	[Nm]	85	110	85	110	115
最大出力トルク ²⁾	[Nm]	136	176	136	176	184
最大回転速度	[rpm]	7000		7000		6500
ねじり剛性	[Nm/arcmin]	6		6		12
ねじれバックラッシュ	[deg]	0.12		0.12		0.12
負荷慣性モーメント ³⁾	[kgcm ²]	0.77	0.45	0.77	0.45	2.63
最高効率	[%]	98				1.53
動作温度 ⁴⁾	[°C]	-25 ~ +90				
保護等級		IP54				
質 量	[g]	2000		2100		6000
RoHS		RoHS 対応				

1) 出力シャフト

2) 仕様:出力シャフト速度100rpm, 操作モードS1, 温度30°C

3) アクチュエータシャフトに関連

4) モータの温度範囲に注意すること

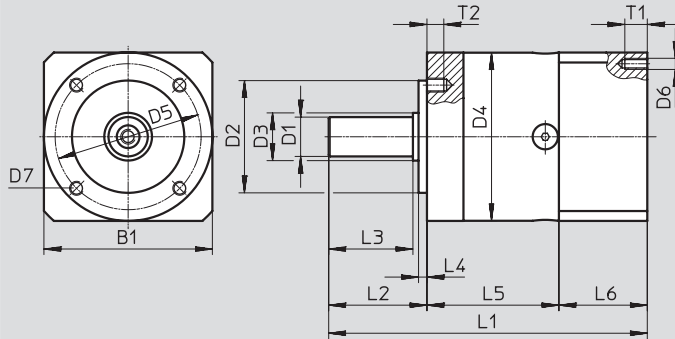
サーボモータ EMME-AS

アクセサリ

FESTO

外形寸法図

CADデータのダウンロード → www.festo.jp



型 式	B1	D1 ∅ h7	D2 ∅ h7	D3 ∅	D4 ∅	D5 ∅	D6	D7
EMGA-40-P-G__-40	40	10	26	12	40	34	M3	M4
EMGA-60-P-G__-60	60	14	40	17	60	52	M4	M5
EMGA-80-P-G__-80	80	20	60	25	80	70	M5	M6
EMGA-80-P-G__-100	100	20	60	25	80	70	M8	M6
EMGA-120-P-G__-100	115	25	80	35	115	100	M8	M10

型 式	L1	L2	L3 ± 0.2	L4 ± 0.2	L5	L6	T1	T2
EMGA-40-P-G__-40	93.5	26	23	2	39	28.5	8	6
EMGA-60-P-G__-60	113.5	35	30	3	47	31	10	8
EMGA-80-P-G__-80	138.5	40	36	3	60	38.5	12	10
EMGA-80-P-G__-100	143.5	40	36	3	60	43.5	16	10
EMGA-120-P-G__-100	176.5	55	50	4	74	47.5	20	16

型式データ

モータフランジサイズ	減速比	製品番号 型 式
40	3	☆2297684 EMGA-40-P-G3-EAS-40
	5	☆2297685 EMGA-40-P-G5-EAS-40
60	3	☆2297686 EMGA-60-P-G3-EAS-60
	5	☆2297687 EMGA-60-P-G5-EAS-60
80	3	☆2297690 EMGA-80-P-G3-EAS-80
	5	☆2297691 EMGA-80-P-G5-EAS-80
100	3	☆552194 EMGA-80-P-G3-SAS-100
	5	☆552195 EMGA-80-P-G5-SAS-100
	3	☆552196 EMGA-120-P-G3-SAS-100
	5	☆552197 EMGA-120-P-G5-SAS-100

サーボモータ EMME-AS

アクセサリ

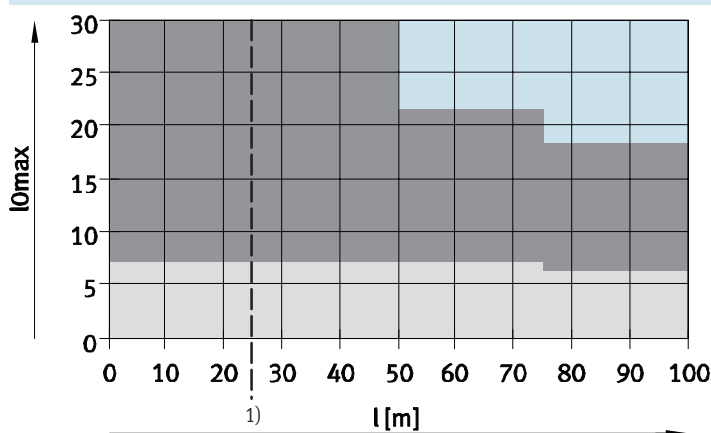
FESTO

テクニカルデータ - ケーブル		
ケーブルタイプ	モータケーブル	
モータ型式	EMME-AS-40/60	EMME-AS-80/100
型 式	NEBM-M16G8-__-Q7-__	NEBM-M16G8-__-Q9-__
ケーブル断面積	2x (2x 0.25mm ²) (3A, 48V, 0.5KV)	2x (2x 0.5mm ²) (8A, 300V, 2.5KV)
	4x 0.75mm ² (12A, 600V, 2.5KV)	4 x 1.5mm ² (16A, 600V, 2.5KV)
	スクリーン	
コンタミネーションレベル	3	
最小曲げ半径 [mm]	55	64
使用周囲温度範囲 [°C]	-50 ~ +90	
使用周囲温度範囲 ¹⁾ [°C]	-40 ~ +90	
ケーブル特性	ケーブルペア対応	
保護等級	IP65 (組付状態)	
材 質	ポリウレタン	
RoHS	対 応	
CE マーク (適合宣言書参照)	EU 低電圧指令準拠	

ケーブルタイプ	エンコーダケーブル	
モータ型式	EMME-AS-40/60/80/100	
型 式	NEBM-M12G8-__	
ケーブル断面積	4x (2x 0.14mm ²)	
	スクリーン	
コンタミネーションレベル	3	
最小曲げ半径 [mm]	68	
使用周囲温度範囲 [°C]	-40 ~ +80	
使用周囲温度範囲 ¹⁾ [°C]	-5 ~ +80	
ケーブル特性	ケーブルペア対応	
保護等級	IP65 (組付状態)	
材 質	ポリウレタン	
RoHS	対 応	

1) ケーブル可動使用時

ケーブル長さおよび最大モータ電流 I_0 時の推奨ケーブル断面積





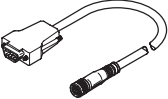
1) ケーブル長さ25m~100mにも対応可能。
(ただし、仕様を遵守する必要があります。お問い合わせください。)

なし
1.5mm²
0.75mm²

サーボモータ EMME-AS

アクセサリ

FESTO

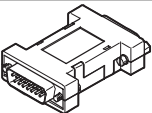
型式データ		ケーブル長さ [m]	製品番号	型式
モータケーブル				
	EMME-AS-40/60 (ケーブル断面積 : 0.75mm ²)			
	2.5	☆8004662	NEBM-M16G8-E-2.5-Q7-LE8	
	5	☆8003770	NEBM-M16G8-E-5-Q7-LE8	
	7.5	☆8004663	NEBM-M16G8-E-7.5-Q7-LE8	
	10	☆8003771	NEBM-M16G8-E-10-Q7-LE8	
	15	☆8003772	NEBM-M16G8-E-15-Q7-LE8	
	X ¹⁾	8003773	NEBM-M16G8-E--Q7-LE8	
	EMME-AS-80/100 (ケーブル断面積 : 1.5mm ²)			
	2.5	☆8004660	NEBM-M16G8-E-2.5-Q9-LE8	
	5	☆8003766	NEBM-M16G8-E-5-Q9-LE8	
	7.5	☆8004661	NEBM-M16G8-E-7.5-Q9-LE8	
	10	☆8003767	NEBM-M16G8-E-10-Q9-LE8	
	15	☆8003768	NEBM-M16G8-E-15-Q9-LE8	
	X ¹⁾	8003769	NEBM-M16G8-E--Q9-LE8	
エンコーダケーブル				
	EMME-AS-40/60/80/100			
	2.5	☆8004664	NEBM-M12G8-E-2.5-N-S1G15	
	5	☆8003762	NEBM-M12G8-E-5-N-S1G15	
	7.5	☆8004665	NEBM-M12G8-E-7.5-N-S1G15	
	10	☆8003763	NEBM-M12G8-E-10-N-S1G15	
	15	☆8003764	NEBM-M12G8-E-15-N-S1G15	
	X ¹⁾	8003765	NEBM-M12G8-E--N-S1G15	

1) 最大25m。ケーブル長さ25m～100mにも対応可能。(ただし、仕様を遵守する必要があります。お問い合わせください。)
0.1m単位での発注可能

型式データ - EMCフィルタ

EMC干渉を低減するため10m以上のケーブルを使用する場合、EMCフィルタの使用を推奨します。

フィルタは10m以上のエンコーダケーブルに付属しています。

	保護等級	使用周囲温度範囲	製品番号	型式
	IP30 (組み付け時)	-40 ~ +80° C	4825847	CAMF-C5-FC

Festo core product range

★ 24 時間出荷可能

☆ 在庫から 5 日以内に出荷可能

サーボモータ EMME-AS

FESTO

サーボモータ EMME-AS

FESTO

サーボモータ EMME-AS

FESTO

.com.ar
.at
.com.au
.be
.bg
.com.br
.by
.ca
.ch
.cl
.cn
.co
.cz
.de
.dk
.ee
.es
.fi
.fr
.gr
.hk
.hr
.hu
.co.id
.ie
.co.il
.in
.ir
.it
.jp
.kr
.lt
.lv
.mx

Festo worldwide
www.festo.jp

.com.my
.nl
.no
.co.nz
.pe
.ph
.pl
.pt
.ro
.ru
.se
.sg
.si
.sk
.co.th
.com.tr
.tw
.ua
.co.uk
.us
.co.ve
.vn
.co.za

フエスト株式会社
本社：
〒224-0025
横浜市都筑区早濑 1-26-10
横浜営業所
TEL: 045-593-5611
FAX: 045-593-5678
名古屋営業所
TEL: 052-325-8383
FAX: 052-325-8384
大阪営業所
TEL: 06-4807-4540
FAX: 06-4807-4560
URL : www.festo.jp
E-mail : info_jp@festo.com