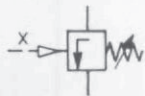
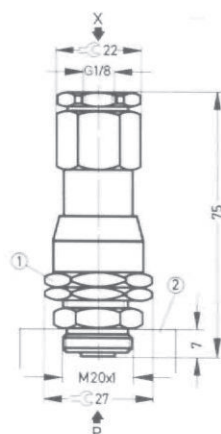


Druckschaltkopf Typ UV



Der Druckschaltkopf wird eingesetzt, wenn in einer pneumatischen Steuerung ein bestimmter Druck für einen Schaltvorgang notwendig ist.

Sobald der Druck eines Signals an Anschluß X den am Druckschaltkopf eingestellten Wert erreicht, wird der angebaute Ventil-Grundkörper geschaltet.

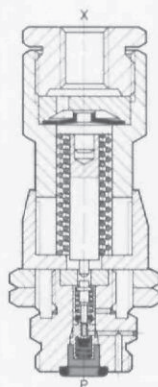


- ① Druckeinstellung
- ② Ventil-Grundkörper
- ← Druckerhöhung



Anbaumöglichkeiten:

Der Druckschaltkopf kann auf die Ventil-Grundkörper Typ LC, LCO und JLC (siehe Ventil-Grundkörper) sowie auf sämtliche Elektro-Magnetventile mit Anschlußgewinde M20 x 1, anstelle des Magnetkopfes, montiert werden. Ausgenommen sind Typ MC-2-1/8, MCH-3-1/8, MOCH-3-1/8, BMCH und MLC-8-3/8-B.



Teile-Nr./Typ	4203 UV
Medium	gefilterte, geölte oder gefilterte, nicht geölte Druckluft
Bauart	Ventilaufsatz für druckabhängige Betätigung der Vorsteuerung
Befestigungsart	Gewinde M 20 x 1
Anschluß X	G 1/8
Druckeinstellbereich	1 bis 10 bar
Max. Druck des Ventil-Grundkörpers	8 bar
Schaltpunktgenauigkeit bei 6 bar	± 0,1 bar
Temperaturbereich	-10 bis +60° C
Werkstoffe	Gehäuse: Al und Stahl, Dichtungen: NBR
Gewicht	0,110 kg

Rückschalthystere gemessen bei LC3-1/8

gemessen bei LC3-1/8

einschalten

ausschalten

Umdrehung Stellschraube

Steuerdruck P_x (bar)

8

7

6

5

4

3

2

1

10

9

8

7

6

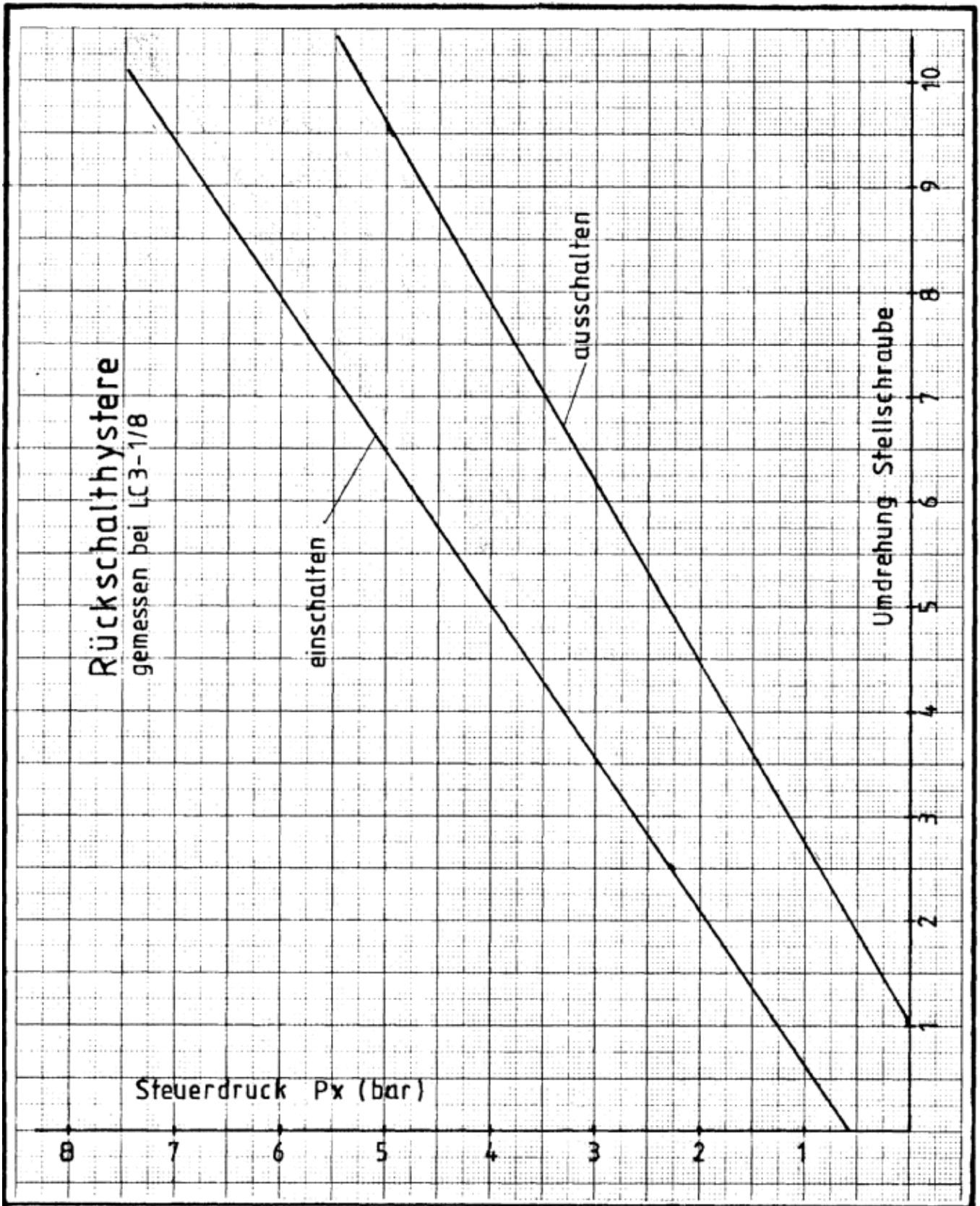
5

4

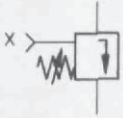
3

2

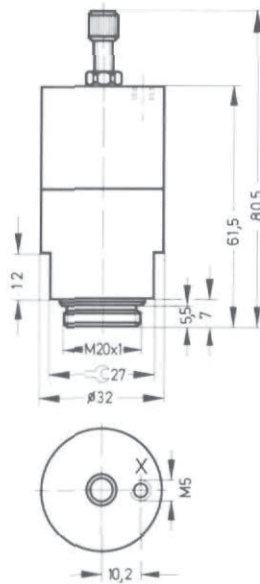
1



Vakuumschaltkopf
Typ VUV



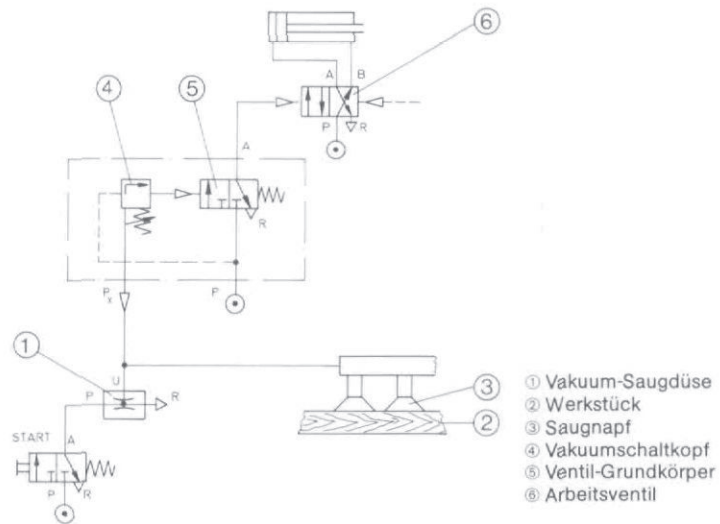
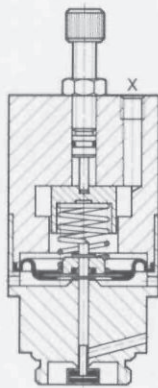
Der Vakuumschaltkopf wird verwendet zum direkten Umsetzen eines Vakuum-signals in ein Normaldrucksignal. Sobald das Vakuum am Anschluß X den am Vakuumschaltkopf eingestellten Wert erreicht, wird der angebaute Ventil-Grundkörper geschaltet.



Anbaumöglichkeiten:

Der Druckschaltkopf kann auf die Ventil-Grundkörper Typ LC, LCO, CLC, CJC und JLC (siehe Ventil-Grundkörper) sowie auf sämtliche Elektro-Magnetventile mit Anschlußgewinde M 20 x 1 anstelle des Magnetkopfes montiert werden. Ausgenommen sind Typ MC-2-1/8, MCH-3-1/8, MOCH-3-1/8, BMCH und MLC-8-3/8-B.

Anwendungsbeispiel



Werkstoff-Hinweis: RoHS konform

Bestellbezeichnung	Teile-Nr./Typ	7654 VUV
Betriebsmedium		Druckluft nach ISO 8573-1:2010 [7:::]
Bauart		Ventilaufsatz für vakuumabhängige Betätigung der Vorsteuerung
Befestigungsart		Gewinde M 20 x 1
Anschluß X		M 5
Vakuumbereich		-0,2 bis -0,95 bar (einstellbar von -0,25 bis -0,6 bar)
Schalthysterese		max. 0,2 bar
Max. Druck des Ventil-Grundkörpers		8 bar
Zulässiger Druckbereich bei X		-0,95 bis + 0,5 bar
Temperaturbereich		-10 bis +60° C
Werkstoffe		Gehäuse: Al, MS und Stahl; Dichtungen: NBR
Gewicht		0,180 kg
Hinweis zum Betriebs-/Steuermedium		geölter Betrieb möglich (im weiteren Betrieb erforderlich)