

Anschlußleiste

- Typ PAL-1/8-1/4-2 (für 2 Ventile)
 PAL-1/8-1/4-3 (für 3 Ventile)
 PAL-1/8-1/4-4 (für 4 Ventile)
 PAL-1/8-1/4-5 (für 5 Ventile)
 PAL-1/8-1/4-6 (für 6 Ventile)

Lieferumfang:

1 Anschlußleiste, 2 Befestigungswinkel, 1 Reduzier-
 nippel Typ D-3/8 1-1/2 a, 1 Blindstopfen G 1/2, 4 Dicht-
 ringe G 1/2 und Dichtringe für die Hohl-schrauben.

Mit dieser P-Anschlußleiste können je
 nach Ausführung 2 bis 6 Ventile mit
 Anschluß G 1/8 bzw. G 1/4 als Batterie mon-
 tiert werden.

Die Hohl-schrauben zur Ventilbefesti-
 gung müssen je nach Ventilgröße
 bestellt werden.

Zubehör:

Hohl-schraube Typ VT-1/8-1
 mit einem Spezial-Dichtring für Ventile
 G 1/8

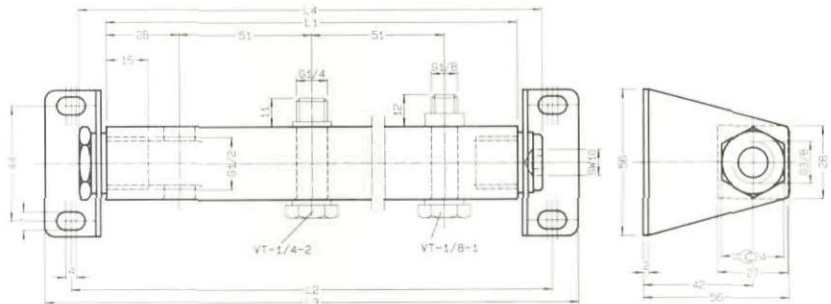
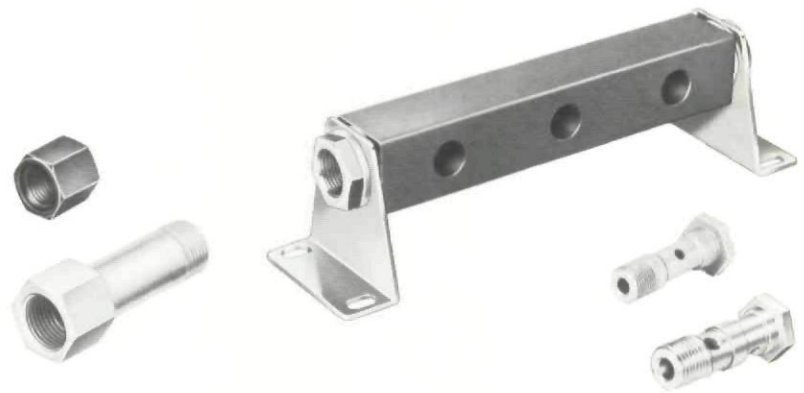
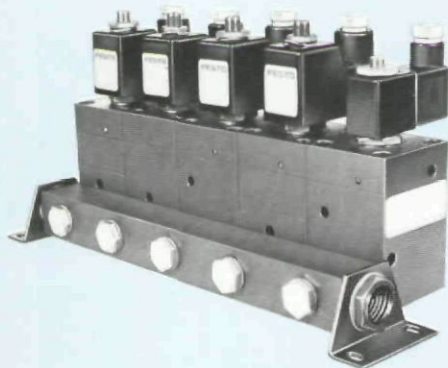
Hohl-schraube Typ VT-1/4-2
 für Ventile G 1/4

Hutmutter Typ VTM-...

Bei nicht benötigten Ventilplätzen kann
 die Hohl-schraube mit der Hutmutter Typ
 VTM verschlossen werden.

Hohl-schraube mit Gewindeanschluß
 Typ VT-1/8-AJS-P
 VT-1/4-AJ-P

Über den Gewindeanschluß können ein-
 zelne Ventile mit einem anderen Druck
 oder Medium versorgt werden.



Typ	L ₁	L ₂	L ₃	L ₄
PAL-1/8-1/4-2	107	134	154	127
PAL-1/8-1/4-3	158	185	205	178
PAL-1/8-1/4-4	209	236	256	229
PAL-1/8-1/4-5	260	287	307	280
PAL-1/8-1/4-6	311	338	358	331

An diese Leiste können wahlweise folgende Ventile montiert werden:

- | | | | |
|--------------|------------|-----------|------------|
| Typ VS-4-1/8 | MC-2-1/8 | LC-4-1/8 | MOFH-3-1/4 |
| LS-4-1/8 | MCH-3-1/8 | LC-3-1/4 | |
| RS-4-1/8 | MCH-3-1/4 | LOC-3-1/4 | |
| VL-4-1/8 | MOCH-3-1/4 | | |
| MFH-4-1/8 | MCH-4-1/4 | | |

sowie die aufgeführten Ventile von der Rückseite.

Hohl-schrauben				Gewicht
Teile-Nr.	Typ	Anschluß	Werkstoff	kg
5928	VT-1/8-1	G 1/8	Stahl, verzinkt	0,015
206147	VT-1/4-2	G 1/4		0,015
9768	VTM-1/8	G 1/8		0,005
3099	VTM-1/4	G 1/4		0,007
12910	VT-1/8-AJS-P	G 1/8		0,024
12635	VT-1/4-AJ-P	G 1/4		0,045

Bestellbezeichnung	5870	5871	5872	5873	5874
Teile-Nr./Typ	PAL-1/8-1/4-2	PAL-1/8-1/4-3	PAL-1/8-1/4-4	PAL-1/8-1/4-5	PAL-1/8-1/4-6
Befestigungsart	2 Befestigungswinkel				
Anschluß	G 3/8				
Werkstoffe	Leiste: Al eloxiert, Befestigungswinkel: Stahl, verzinkt				
Gewicht	0,310 kg	0,370 kg	0,440 kg	0,515 kg	0,590 kg