



■ Distributeurs à commande électrique ou pneumatique

■ Avec air de pilotage interne ou externe

■ Robustes et fiables

Types conforme à la directive ATEX pour les atmosphères explosibles
→ www.festo.fr/ex

Electro distributeurs/distributeur pneumatiques, Tiger Classic

Caractéristiques

FESTO

Généralités

- Principe de distributeur à clapet particulièrement robuste pour tous les distributeurs 3/2 et 5/2
- A commande pneumatique ou électrique avec bobine F
- Avec des débits pouvant atteindre 7 500 l/min
- Filetage au pas gaz dans les dimensions G1/8, G1/4, G1/2 et G3/4
- Montage fiable par vis creuse sur barrette PAL ou PRS
- Temps de réponse optimisés par joint en U breveté et servo-commande



Bobines

Bobines F

Tension :

- 12 à 230 VCC
- 12 à 240 V CA (50 à 60 Hz)

Puissance absorbée :

- 4,5 W

- Types sélectionnés selon la directive ATEX relative aux atmosphères explosibles

- Bobine facilement interchangeable après coup
- Bobine non comprise dans la fourniture

Variantes

VL/O-3-...

Selon les raccords choisis :
Fermé ou ouvert en position repos

MFH-3-..., MOFH-3-...

- MFH-3-...
Fermé en position de repos
- MOFH-3-...
Ouvert en position de repos

Il est possible de transformer ces distributeurs par simple rotation du joint monté sous le couvercle.

MFH-3-...-S

Ce type de distributeur peut être utilisé de 0 à 8 bars comme MOFH (ouvert au repos) avec une alimentation de pilotage séparée.

MFH-5-...-S

Grâce à son raccord d'air de pilotage externe, ce distributeur peut également être utilisé pour de faibles pressions de travail.

Electrodistributeurs/distributeurs pneumatiques, Tiger Classic

FESTO

Caractéristiques

Montage en batterie

Avec barrette de raccordement PAL



Avec bloc de raccordement PRS

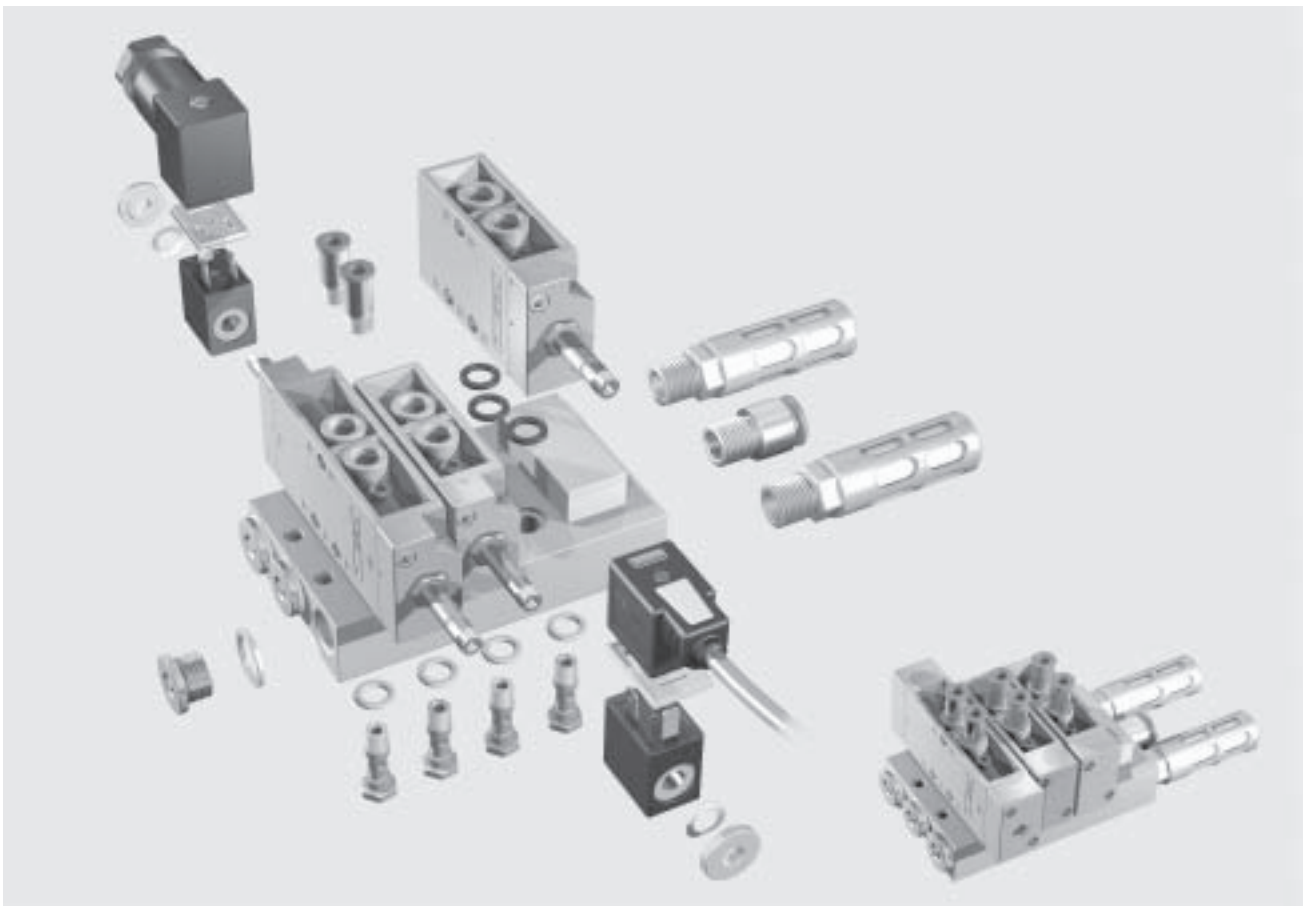


Les distributeurs Tiger Classic peuvent être montés sur des barrettes de raccordement PAL à alimentation commune ou sur des blocs de raccordement PRS à alimentation et échappement communs. Les distributeurs sont fixés sur les barrettes et les blocs à l'aide de vis creuses.

Les barrettes et le bloc de raccordement comportent 2 à 6 emplacements de distributeurs.

Les emplacements libres des barrettes de raccordement PAL peuvent être obturés à l'aide d'écrous borgnes et ceux des blocs PRS par des plaques d'obturation.

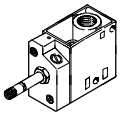
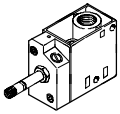
Les distributeurs peuvent être alimentés individuellement à une pression donnée au moyen de vis creuses à raccord fileté.

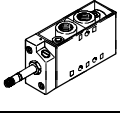
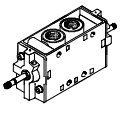
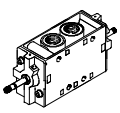


Electro distributeurs, Tiger Classic

FESTO

Fourniture

Fonction	Version	Type	Raccord pneumatique	Tension de service	
				[V CC]	[V CA]
Distributeurs 3/2	Electrodistributeur				
		MFH	G1/8	12, 24, 42, 48	24, 42, 48, 110, 230, 240
			G1/4		
			G1/2		
			G3/4		
		MOFH	G1/8	12, 24, 42, 48	24, 42, 48, 110, 230, 240
G1/4					
G1/2					
G3/4					

Fonction	Version	Type	Raccord pneumatique	Tension de service	
				[V CC]	[V CA]
Distributeurs 5/2	Electrodistributeur				
		MFH	G1/8	12, 24, 42, 48	24, 42, 48, 110, 230, 240
			G1/4		
			G1/2		
	Electrodistributeur bistable				
		JMFH	G1/8	12, 24, 42, 48	24, 42, 48, 110, 230, 240
			G1/4		
			G1/2		
	Electrodistributeurs bistables avec signal dominant				
		JMFDH	G1/8	12, 24, 42, 48	24, 42, 48, 110, 230, 240
			G1/4		

Distributeurs pour applications standard
Tiger Classic

2.3

Electrodistributeurs, Tiger Classic

Fourniture

FESTO

Type	Position de repos		Alimentation en air de pilotage		Type de rappel		→ Page
	fermé	ouvert	interne	externe	ressort pneumatique	ressort mécanique	
Electrodistributeur							
MFH	■	-	■	■	-	■	2 / 2.3-12
	■	-	■	■	-	■	
	■	-	■	■	-	■	
	■	-	■	■	-	■	
MOFH	-	■	■	-	-	■	2 / 2.3-12
	-	■	■	-	-	■	
	-	■	■	-	-	■	
	-	■	■	-	-	■	

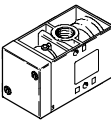
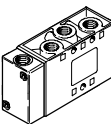
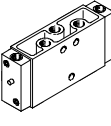
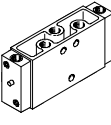
Type	Alimentation en air de pilotage		Type de rappel		→ Page
	interne	externe	ressort pneumatique	ressort mécanique	
Electrodistributeur					
MFH	■	■	-	■	2 / 2.3-17
	■	■	-	■	
	■	■	-	■	
Electrodistributeur bistable					
JMFH	■	■	-	-	2 / 2.3-22
	■	■	-	-	
	■	■	-	-	
Electrodistributeurs bistables avec signal dominant					
JMFDH	-	■	-	-	2 / 2.3-22
	-	■	-	-	

Distributeurs pour applications standard
Tiger Classic

2.3

Distributeurs pneumatiques, Tiger Classic

Fourniture

Fonction	Version	Type	Raccord pneumatique	Type de rappel		→ Page
				ressort pneumatique	ressort mécanique	
Distributeurs 3/2 	Distributeur pneumatique					
	VL/O	G1/8	-	■	2 / 2.3-29	
		G1/4	-	■		
		G1/2	-	■		
		G3/4	-	■		
Distributeur pneumatique						
Distributeurs 5/2 	Distributeur pneumatique					
	VL	G1/8	-	■	2 / 2.3-33	
		G1/4	-	■		
		G1/2	-	■		
	Distributeur pneumatique bistable					
		JH	G1/8	-	-	2 / 2.3-36
			G1/4	-	-	
			G1/2	-	-	
	Distributeur pneumatique bistable avec signal dominant					
		JDH	G1/8	-	-	2 / 2.3-36
G1/4			-	-		

Distributeurs pour applications standard
Tiger Classic

2.3

Electrodistributeurs, Tiger Classic

Code de types

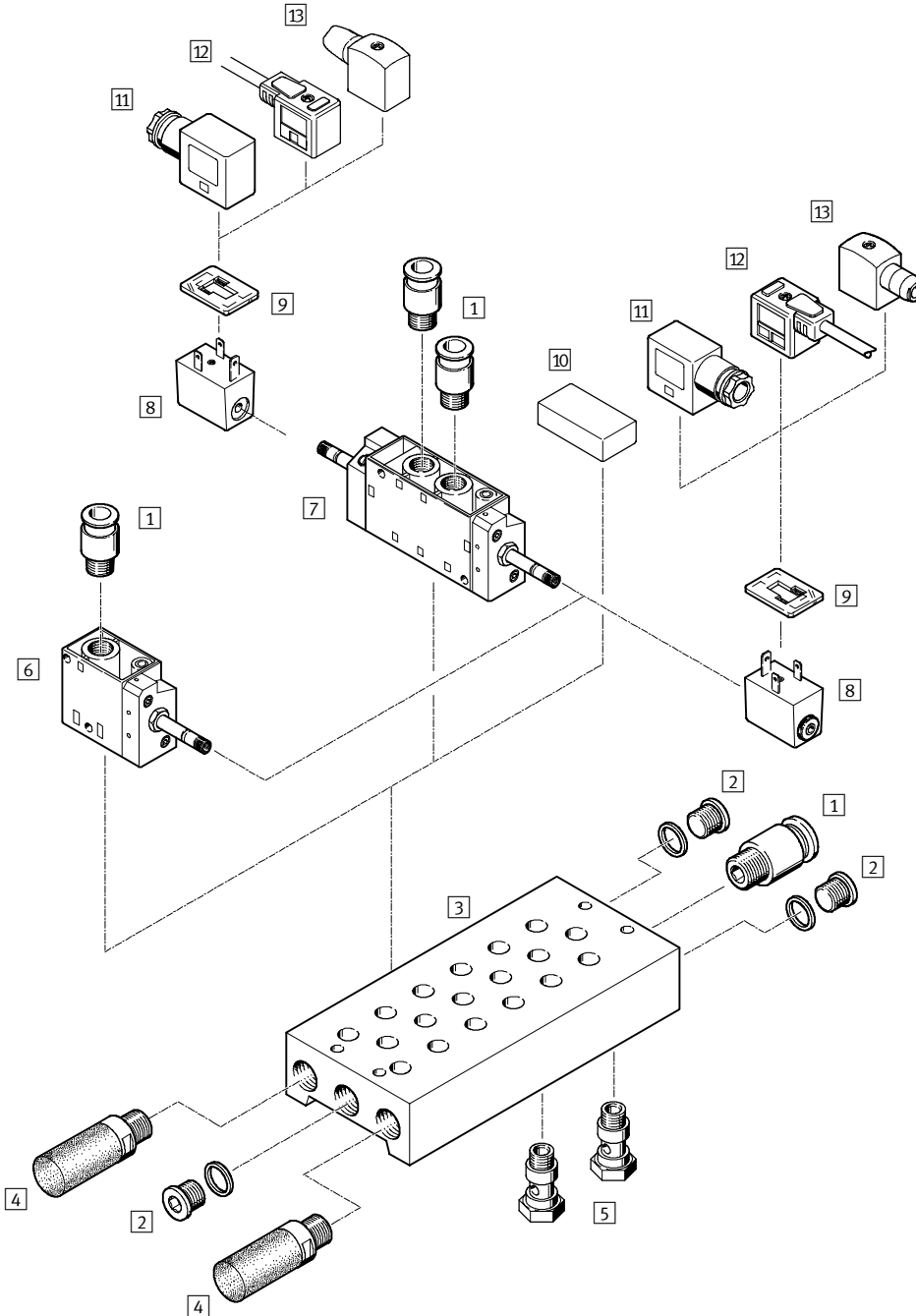
		MFH	-	5	-	1/8	-	
Type								
MFH	monostable, pour bobine F, fermé en position de repos							
MOFH	monostable, pour bobine F, ouvert en position de repos							
JMFH	bistable, pour bobine F							
JMFDH	bistable, pour bobine F, avec signal dominant							
Fonction de distributeur								
3	Distributeur 3/2							
5	Distributeur 5/2							
Raccord pneumatique								
1/8	G1/8							
1/4	G1/4							
1/2	G1/2							
3/4	G3/4							
Alimentation en air de pilotage								
	interne							
S	externe							

Electrodistributeurs, Tiger Classic

Périphérie

FESTO

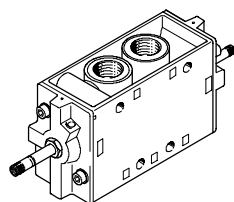
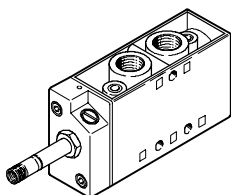
Montage sur bloc de raccordement



Variantes

MFH-5-...

JMFH-5-...



Electrodistributeurs, Tiger Classic

Périphérie

FESTO

Accessoires			
	Description sommaire	→ Page	
1	Raccord enfichable QS	pour le raccordement de tuyaux pneumatiques à diamètre extérieur calibré selon CETOP RP 54P	Tome 3
2	Bouchon G	3 unités, comprises dans la fourniture du bloc de raccordement PRS	Tome 3
3	Bloc de raccordement PRS		2 / 2.3-42
4	Silencieux	pour le montage dans des orifices de purge	Tome 3
5	Vis creuse VT	pour la distribution d'air comprimé ou pour une alimentation en air comprimé séparée	2 / 2.3-41
6	Electrodistributeur MFH	pour bobine F	2 / 2.3-4
7	Electrodistributeur JMFH	pour bobine F	2 / 2.3-4
8	Bobine F MSFG, MSFW		2 / 2.3-44
9	Joint lumineux M...-LD	pour l'affichage de l'état de commutation	2 / 2.3-45
10	Plaque d'obturation PRSB	pour l'obturation d'un emplacement libre	2 / 2.3-43
11	Connecteur femelle MSSD-F	pour les distributeurs MFH, JMFH	2 / 2.3-45
12	Câble de connexion avec prise KMF	pour les distributeurs MFH, JMFH	2 / 2.3-45
13	Connecteur femelle MSSD-F-S	pour les distributeurs MFH, JMFH	2 / 2.3-45

Distributeurs pour applications standard
Tiger Classic

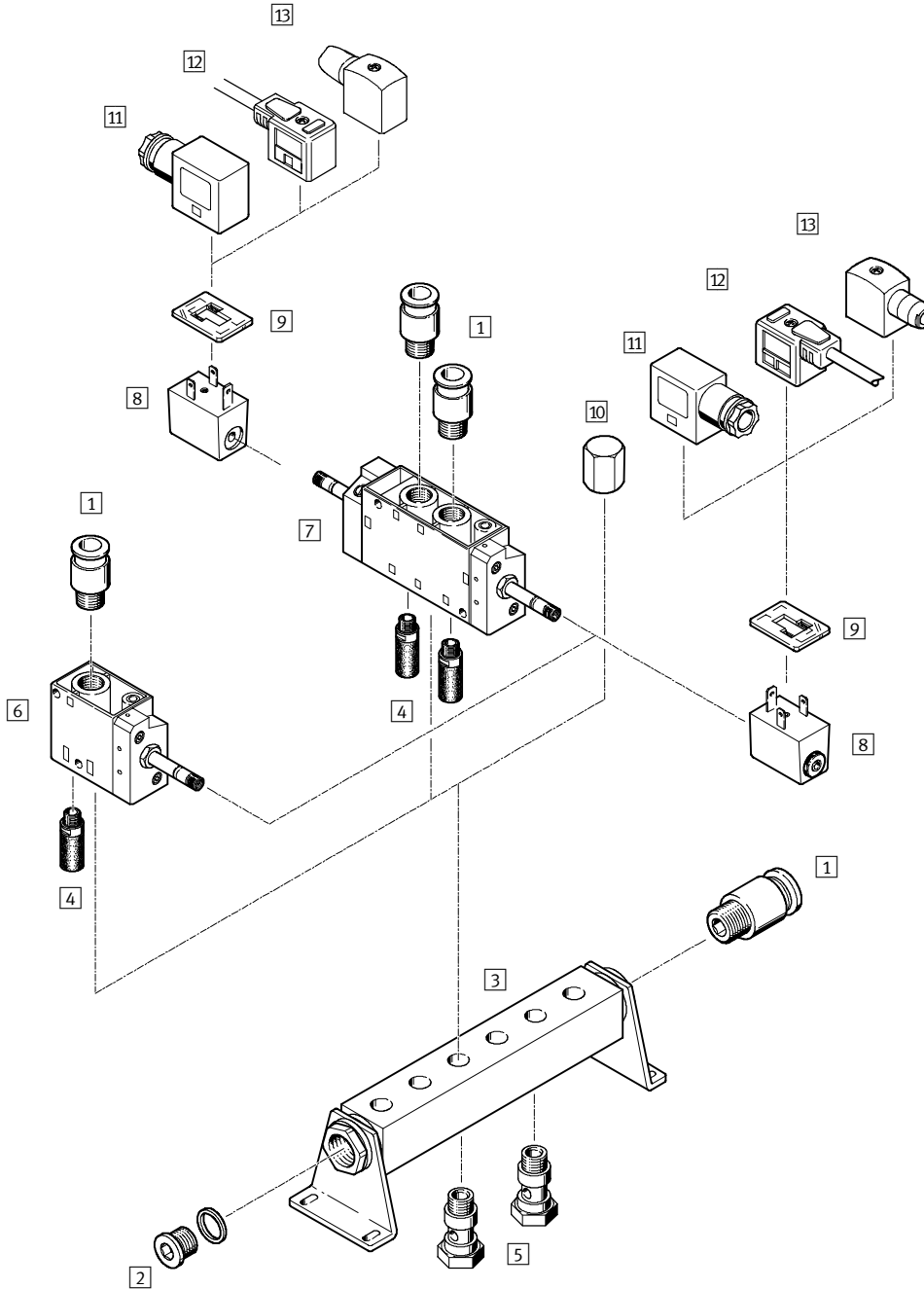
2.3

Electrodistributeurs, Tiger Classic

Périphérie

FESTO

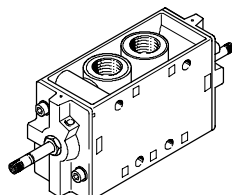
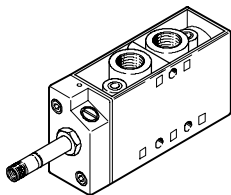
Montage sur barrette de raccordement



Variantes

MFH-5-...

JMFH-5-...



Electrodistributeurs, Tiger Classic

Périphérie

FESTO

Accessoires			
	Description sommaire	→ Page	
1	Raccord enfichable QS	pour le raccordement de tuyaux pneumatiques à diamètre extérieur calibré selon CETOP RP 54P	Tome 3
2	Bouchon G	1 unité, comprise dans la fourniture de la barrette de raccordement PAL	Tome 3
3	Barrette de raccordement PAL		2 / 2.3-40
4	Silencieux	pour le montage dans des orifices de purge	Tome 3
5	Vis creuse VT	pour la distribution d'air comprimé ou pour une alimentation en air comprimé séparée	2 / 2.3-41
6	Electrodistributeur MFH	pour bobine F	2 / 2.3-4
7	Electrodistributeur JMFH	pour bobine F	2 / 2.3-4
8	Bobine F MSFG, MSFW		2 / 2.3-44
9	Joint lumineux M...-LD	pour l'affichage de l'état de commutation	2 / 2.3-45
10	Ecrou borgne VTM	pour l'obturation d'un emplacement libre	2 / 2.3-41
11	Connecteur femelle MSSD-F	pour les distributeurs MFH, JMFH	2 / 2.3-45
12	Câble de connexion avec prise KMF	pour les distributeurs MFH, JMFH	2 / 2.3-45
13	Connecteur femelle MSSD-F-S	pour les distributeurs MFH, JMFH	2 / 2.3-45


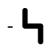
Distributeurs pour applications standard
Tiger Classic

2.3

Electro distributeurs MFH, Tiger Classic

Fiche de données techniques – Distributeurs 3/2



-  - Débit
500 ... 7 500 l/min
-  - Tension
12, 24, 42, 48 V CC
24, 42, 48, 110, 230,
240 V CA
- Jeux de pièces d'usure
→ 2 / 2.3-16



Caractéristiques techniques générales					
Raccord pneumatique	G1/8	G1/4	G1/2	G3/4	
Fonction de distributeur	3/2, monostable				
Conception	Siège plat				
Principe d'étanchéité	souple				
Types de commande	électrique				
Type de rappel	ressort mécanique				
Type de pilotage	à commande indirecte				
Alimentation en air de pilotage	interne ou externe				
Sens d'écoulement	irréversible				
Fonction d'échappement	à étranglement				
Commande manuelle auxiliaire	à enclenchement				
Mode de fixation	par alésage traversant				
Position de montage	indifférente				
Diamètre nominal	[mm]	5	7	14	19
Débit nominal normal	[l/min]	500	800	3 700	7 500
Poids du produit	[g]	240	320	1 100	1 260

Conditions de fonctionnement et d'environnement						
Raccord pneumatique	G1/8	G1/4	G1/2	G3/4		
Fluide de service	Air comprimé filtré, lubrifié ou non lubrifié Vide					
Pression de service	Alimentation en air de pilotage interne	[bar]	1,5 ... 8	1,5 ... 8	1,5 ... 8	2 ... 8
	Alimentation en air de pilotage externe	[bar]	-0,95 ... +10	-0,95 ... +10	-0,95 ... +10	-0,95 ... +10
Pression de commande	[bar]	1 ... 8	1 ... 8	1 ... 8	1 ... 8	
Température ambiante	[°C]	-5 ... +40				
Température du fluide	[°C]	-10 ... +60				

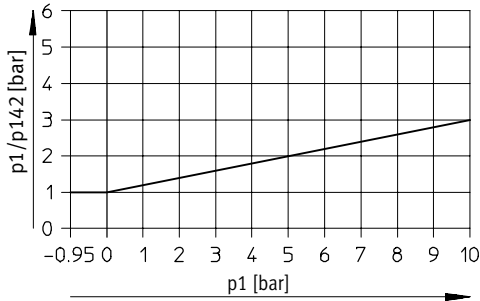
Electrodistributeurs MFH, Tiger Classic

Fiche de données techniques – Distributeurs 3/2

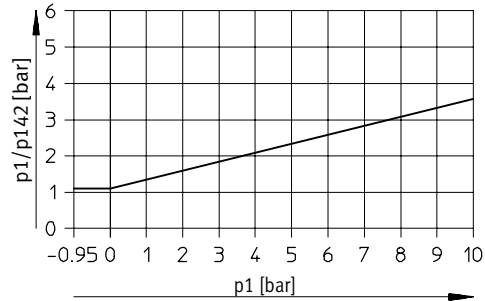


Pression de pilotage minimale p12/p14 en fonction de la pression de service p1 (avec air de pilotage externe)

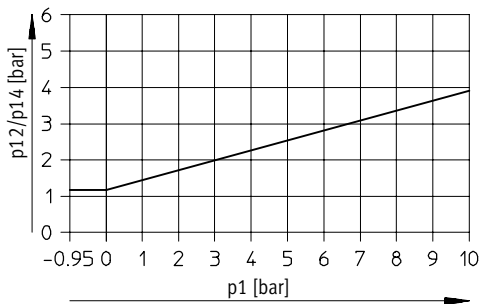
MFH-5-1/8-S



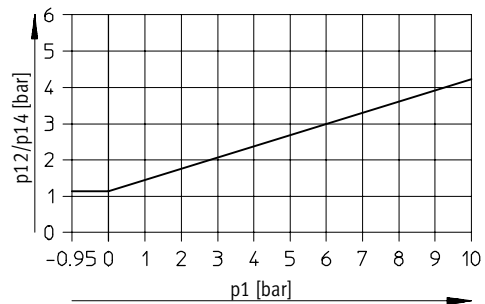
MFH-5-1/4-S



MFH-5-1/2-S



MFH-5-3/4-S



Temps de réponse [ms]								
Raccord pneumatique	G1/8		G1/4		G1/2		G3/4	
Position de repos	fermé	ouvert	fermé	ouvert	fermé	ouvert	fermé	ouvert
Alimentation en air de pilotage interne								
marche	9	9	10	15	18	18	40	40
arrêt	29	29	29	45	90	90	29	29
Alimentation en air de pilotage externe								
marche	9	-	10	-	18	-	40	-
arrêt	29	-	29	-	90	-	29	-

Electro distributeurs MFH, Tiger Classic

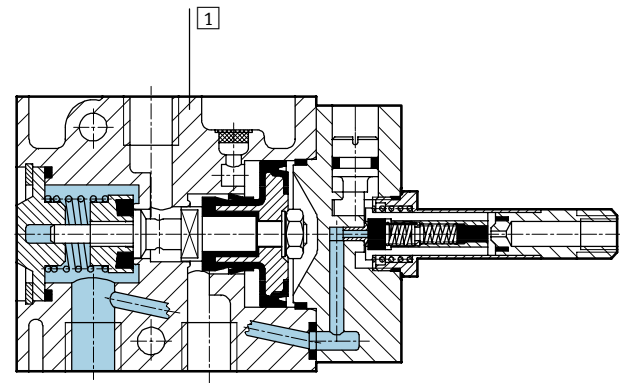
Fiche de données techniques – Distributeurs 3/2



Caractéristiques électriques			
Bobine F			
Connexion électrique		Languettes pour connecteurs femelles MSSD-F, KMF	
Tension de service	Courant continu	[V CC]	12, 24, 42, 48
	Courant alternatif	[V CA]	24, 42, 48, 110, 230, 240 (50 ... 60 Hz)
Caractéristiques de bobine	Courant continu	[W]	4,5
	Courant alternatif	[VA]	Appel : 7,5 Maintien : 6
Protection selon EN 60 529		IP65 (avec connecteur femelle)	

Matériaux

Coupe fonctionnelle



1	Corps	Aluminium moulé sous pression, anodisé
-	Joints	Caoutchouc nitrile

Distributeurs pour applications standard
Tiger Classic

2.3

Electrodistributeurs MFH, Tiger Classic

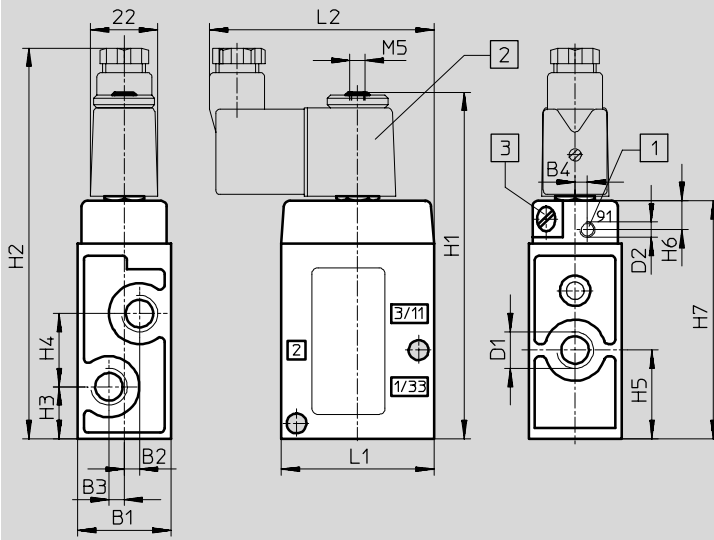
Fiche de données techniques – Distributeurs 3/2



Dimensions

Téléchargement des données de CAO → www.festo.fr/engineering

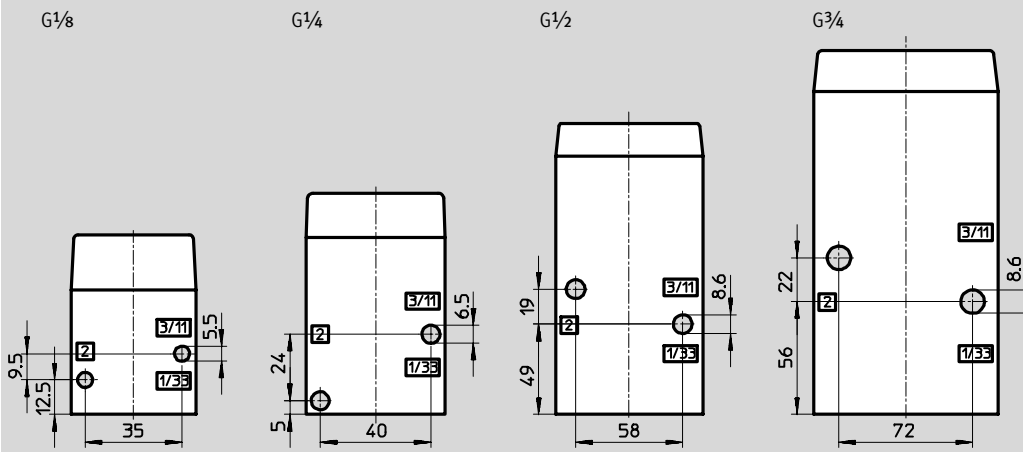
MFH, MOFH



- 1 Connecteur auxiliaire pour air de pilotage externe avec MFH-3-...-S
- 2 Bobine orientable sur 360°
- 3 La commande manuelle auxiliaire peut être tournée de 180°

Raccord pneumatique	B1	B2	B3	B4	D1	D2	H1	H2	H3	H4	H5	H6	H7	L1	L2
G $\frac{1}{8}$	26	3,5	3,5	2,7	G $\frac{1}{8}$	M5	97	111	12,5	19	22	9,5	63	45	71
G $\frac{1}{4}$	30,4	5	5	4	G $\frac{1}{4}$	M5	112	126	17	24	29	9,5	78	50	74
G $\frac{1}{2}$	52	8	8	-	G $\frac{1}{2}$	G $\frac{1}{8}$	151	165	30	38	49	10,5	117	80	89
G $\frac{3}{4}$	68	8	8	-	G $\frac{3}{4}$	G $\frac{1}{8}$	171	185	34	44	56	11	137	92	95

Schéma de fixation



Distributeurs pour applications standard
Tiger Classic

2.3

Electrodistributeurs MFH, Tiger Classic

Fiche de données techniques – Distributeurs 3/2



Références				
Schéma	Description	Raccord pneumatique	N° pièce	Type
	Sans bobine F ¹⁾ , Alimentation en air de pilotage interne	G ¹ / ₈	7 802	MFH-3-1/8
		G ¹ / ₄	9 964	MFH-3-1/4
		G ¹ / ₂	9 857	MFH-3-1/2
		G ³ / ₄	11 967	MFH-3-3/4
	Sans bobine F ¹⁾ , Alimentation en air de pilotage interne	G ¹ / ₈	7 877	MOFH-3-1/8
		G ¹ / ₄	7 876	MOFH-3-1/4
		G ¹ / ₂	7 884	MOFH-3-1/2
		G ³ / ₄	11 969	MOFH-3-3/4
	Sans bobine F ¹⁾ , Alimentation en air de pilotage externe	G ¹ / ₈	7 958	MFH-3-1/8-S
		G ¹ / ₄	7 959	MFH-3-1/4-S
		G ¹ / ₂	7 960	MFH-3-1/2-S
		G ³ / ₄	11 968	MFH-3-3/4-S

1) Bobines F → 2 / 2.3-44


Références – Jeux de pièces d'usure		
Raccord pneumatique	N° pièce	Type
G ¹ / ₈	104 206	MFH-3-1/8
G ¹ / ₄	104 207	MFH-3-1/4
G ¹ / ₂	104 208	MFH-3-1/2


Programme standard

Electro distributeurs MFH, Tiger Classic

Fiche de données techniques – Distributeurs 5/2

FESTO

-  - Débit
500 ... 3 700 l/min

-  - Tension
12, 24, 42, 48 V CC
24, 42, 48, 110, 230,
240 V CA

Jeux de pièces d'usure
→ 2 / 2.3-21



Caractéristiques techniques générales				
Raccord pneumatique		G1/8	G1/4	G1/2
Fonction de distributeur		5/2, monostable		
Conception		Siège plat		
Principe d'étanchéité		souple		
Types de commande		électrique		
Type de rappel		ressort mécanique		
Type de pilotage		à commande indirecte		
Sens d'écoulement		irréversible		
Alimentation en air de pilotage		interne ou externe		
Fonction d'échappement		à étranglement		
Commande manuelle auxiliaire		à enclenchement		
Mode de fixation		par alésage traversant		
Position de montage		indifférente		
Diamètre nominal	[mm]	5	7	14
Débit nominal normal	[l/min]	500	1 000	3 700
Poids du produit	[g]	270	290	1 135

Conditions de fonctionnement et d'environnement					
Raccord pneumatique		G1/8	G1/4	G1/2	
Fluide de service		Air comprimé filtré, lubrifié ou non lubrifié			
Pression de service	Alimentation en air de pilotage interne	[bar]	1,8 ... 8	2,2 ... 8	2 ... 8
	Alimentation en air de pilotage externe	[bar]	0 ... 10	0 ... 8	0 ... 8
Pression de commande		[bar]	1 ... 8	1,5 ... 8	1,5 ... 8
Température ambiante		[°C]	-5 ... +40		
Température du fluide		[°C]	-10 ... +60		

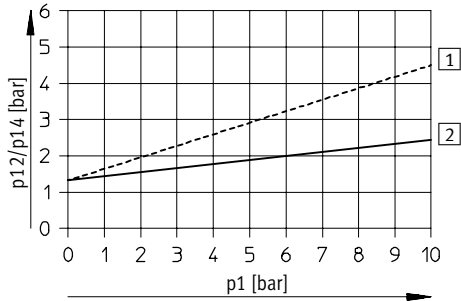
Electrodistributeurs MFH, Tiger Classic

Fiche de données techniques – Distributeurs 5/2



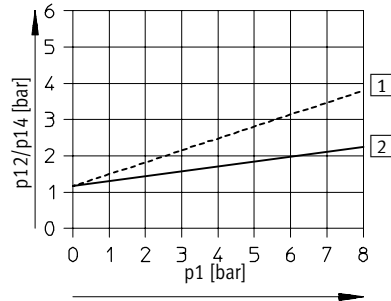
Pression de pilotage minimale p12, p14 en fonction de la pression de service p1 (avec air de pilotage externe)

MFH-5-1/8-S



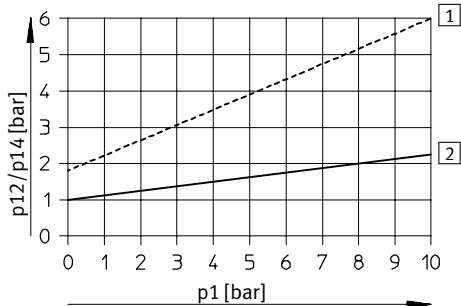
----- Echappement limité
 ——— Echappement libre

MFH-5-1/4-S



----- Echappement limité
 ——— Echappement libre

MFH-5-1/2-S



----- Echappement limité
 ——— Echappement libre

Temps de réponse [ms]

Raccord pneumatique	G1/8		G1/4		G1/2	
Alimentation en air de pilotage	interne	externe	interne	externe	interne	externe
marche	8	8	9	9	15	21
arrêt	36	36	29	29	154	150

Electro distributeurs MFH, Tiger Classic

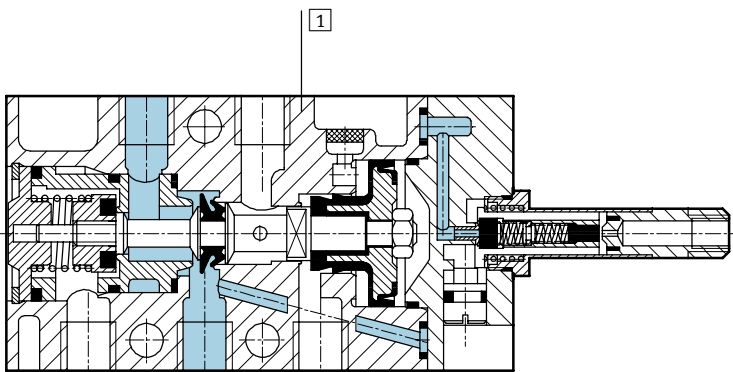
Fiche de données techniques – Distributeurs 5/2



Caractéristiques électriques			
Bobine F			
Connexion électrique		Languettes pour connecteurs femelles MSSD-F, KMF	
Tension de service	Courant continu	[V CC]	12, 24, 42, 48
	Courant alternatif	[V CA]	24, 42, 48, 110, 230, 240 (50 ... 60 Hz)
Caractéristiques de bobine	Courant continu	[W]	4,5
	Courant alternatif	[VA]	Appel : 7,5 Maintien : 6
Protection selon EN 60 529		IP65 (avec connecteur femelle)	

Matériaux

Coupe fonctionnelle



1	Corps	Aluminium moulé sous pression, anodisé
-	Joints	Caoutchouc nitrile

Electrodistributeurs MFH, Tiger Classic

Fiche de données techniques – Distributeurs 5/2



Distributeurs pour applications standard
Tiger Classic

2.3

Dimensions Téléchargement des données de CAO → www.festo.fr/engineering

MFH

1 Connecteur auxiliaire pour air de pilotage externe avec MFH-5-...-S

2 Bobine orientable sur 360°

3 Commande manuelle auxiliaire orientable sur 180°

Raccord pneumatique	B1	B2	B3	B4	D1	D2	H1	H2	H3	H4	H5	H6	H7	L1	L2
G ¹ / ₈	26	3,5	3,5	2,7	G ¹ / ₈	M5	117	131	13,5	19	23	9,5	83	45	71
G ¹ / ₄	30,4	-	5	4	G ¹ / ₄	M5	128	143	12	24	28	9,5	128	50	74
G ¹ / ₂	52	-	8	-	G ¹ / ₂	G ¹ / ₈	192	209	32	38	51	10,5	158	80	89

Schéma de fixation

Electrodistributeurs MFH, Tiger Classic

Fiche de données techniques – Distributeurs 5/2

Références				
Schéma	Description	Raccord pneumatique	N° pièce	Type
	Sans bobine F ¹⁾ , Alimentation en air de pilotage interne	G ¹ / ₈	9 982	MFH-5-1/8
		G ¹ / ₄	6 211	MFH-5-1/4
		G ¹ / ₂	6 420	MFH-5-1/2
	Sans bobine F ¹⁾ , Alimentation en air de pilotage externe	G ¹ / ₈	10 348	MFH-5-1/8-S
		G ¹ / ₄	10 349	MFH-5-1/4-S
		G ¹ / ₂	35 547	MFH-5-1/2-S

1) Bobines F → 2 / 2.3-44



Références – Jeux de pièces d'usure		
Raccord pneumatique	N° pièce	Type
G ¹ / ₈	104 209	MFH-5-1/8¹⁾²⁾
G ¹ / ₄	104 211	MFH-5-1/4³⁾⁴⁾

- 1) Commander séparément la douille de montage 228 389
- 2) Utilisation jusqu'à la série E602
- 3) Commander séparément la douille de montage 229 363
- 4) Utilisation à partir de la série 1/81

Electrodistributeurs JMFH, Tiger Classic

Fiche de données techniques – Distributeurs 5/2, électrodistributeurs bistables



-  - Débit
600 ... 4 500 l/min
-  - Tension
12, 24, 42, 48 V CC
24, 42, 48, 110, 230,
240 V CA
- Jeux de pièces d'usure
→ 2 / 2.3-26



Caractéristiques techniques générales					
Raccord pneumatique		G1/8	G1/4	G1/2	
Fonction de distributeur		5/2, bistable			
Conception		Siège plat			
Principe d'étanchéité		souple			
Types de commande		électrique			
Type de pilotage		à commande indirecte			
Alimentation en air de pilotage		interne ou externe			
Sens d'écoulement		irréversible			
Fonction d'échappement		à étranglement			
Commande manuelle auxiliaire		à enclenchement			
Mode de fixation		par alésage traversant			
Position de montage		indifférente			
Diamètre nominal [mm]		5	7	14	
Débit nominal normal	Alimentation en air de pilotage interne	[l/min]	600	1 100	4 500
	Alimentation en air de pilotage externe	[l/min]	600	1 100	4 000
Poids du produit		425	530	1 210	

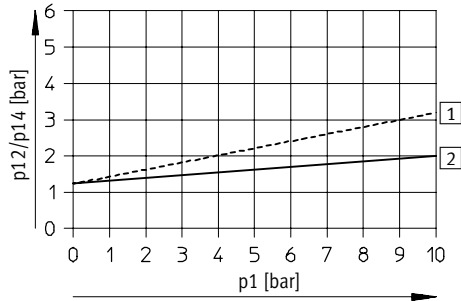
Conditions d'exploitation et d'environnement					
Raccord pneumatique		G1/8	G1/4	G1/2	
Fluide de service		Air comprimé filtré, lubrifié ou non lubrifié			
Pression de service	Alimentation en air de pilotage interne	[bar]	1,5 ... 8	1,5 ... 8	2 ... 8
	Alimentation en air de pilotage externe	[bar]	0 ... 8	0 ... 8	0 ... 8
	avec signal dominant	[bar]	2,5 ... 8	2,5 ... 8	–
Pression de commande		[bar]	1,2 ... 8	1,2 ... 8	0,5 ... 8
Température ambiante		[°C]	–5 ... +40		
Température du fluide		[°C]	–10 ... +60		

Electrodistributeurs JMFH, Tiger Classic

Fiche de données techniques – Distributeurs 5/2, électrodistributeurs bistables

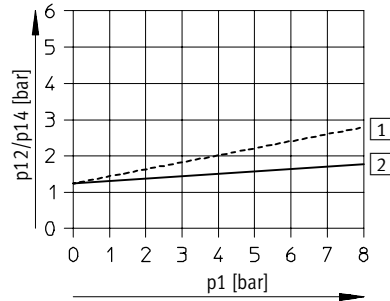
Pression de pilotage minimale p12, p14 en fonction de la pression de service p1 (avec air de pilotage externe)

JMFH-5-1/8-S



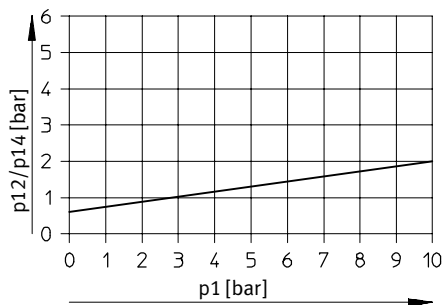
----- Echappement limité
 ——— Echappement libre

JMFH-5-1/4-S



----- Echappement limité
 ——— Echappement libre

JMFH-5-1/2-S



Temps de réponse [ms]					
Raccord pneumatique	G1/8	Signal dominant sous 14	G1/4	Signal dominant sous 14	G1/2
Alimentation en air de pilotage interne					
Marche/inversion	–	16	–	24	–
Arrêt/inversion	18	24	11	32	16
Alimentation en air de pilotage externe					
Marche/inversion	–	–	–	–	–
Arrêt/inversion	18	–	11	–	28

Electrodistributeurs JMFH, Tiger Classic

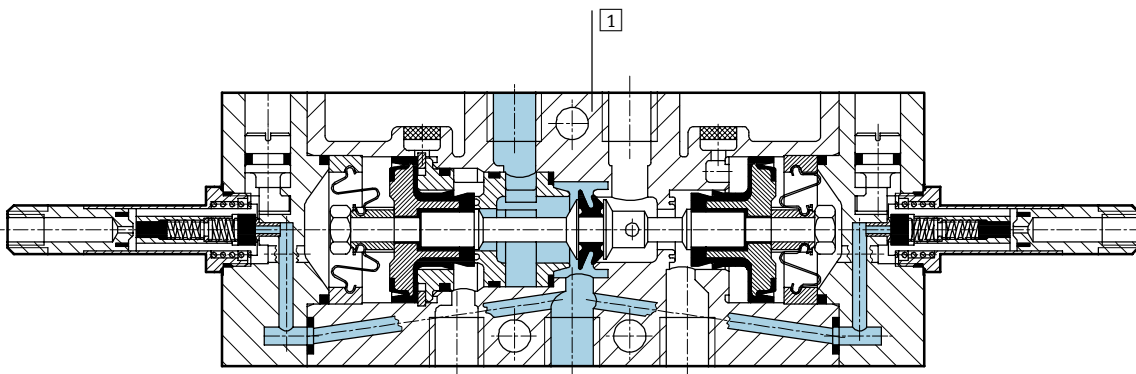
Fiche de données techniques – Distributeurs 5/2, électrodistributeurs bistables



Caractéristiques électriques			
Bobine F			
Connexion électrique		Languettes pou connecteurs femelles MSSD-F, KMF	
Tension de service	Courant continu	[V CC]	12, 24, 42, 48
	Courant alternatif	[V CA]	24, 42, 48, 110, 230, 240 (50 ... 60 Hz)
Caractéristiques de bobine	Courant continu	[W]	4,5
	Courant alternatif	[VA]	Appel : 7,5 Maintien : 6
Indice de protection selon EN 60 529		IP65 (avec connecteur femelle)	

Matériaux

Coupe fonctionnelle



1	Corps	Aluminium moulé sous pression, anodisé
-	Joints	Caoutchouc nitrile

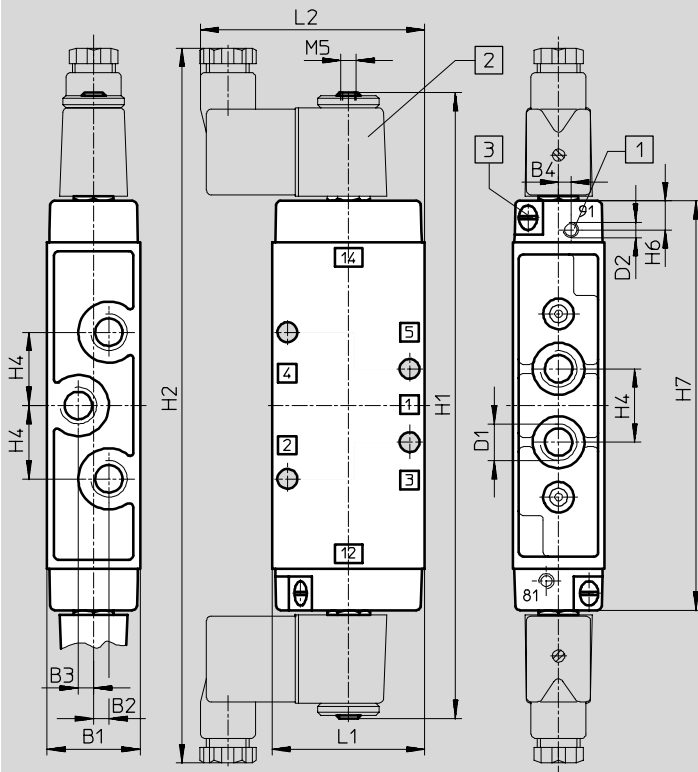
Electrodistributeurs JMFH, Tiger Classic

Fiche de données techniques – Distributeurs 5/2, électrodistributeurs bistables

Dimensions

Téléchargement des données de CAO → www.festo.fr/engineering

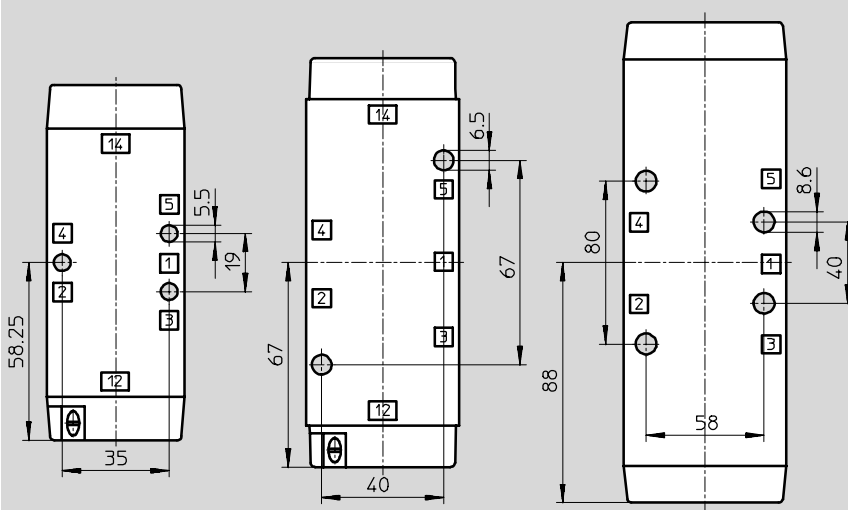
JMFH, JMFDH



- 1 Connecteur auxiliaire pour air de pilotage externe avec JMF...H-5-...-S
- 2 Bobine orientable sur 360°
- 3 Commande manuelle auxiliaire orientable sur 180°

Raccord pneumatique	B1	B2	B3	B4	D1	D2	H1	H2	H4	H6	H7	L1	L2
G $\frac{1}{8}$	26	3,5	3,5	2,7	G $\frac{1}{8}$	M5	184	217	19	9,5	116,5	45	71
G $\frac{1}{4}$	30,4	-	5	4	G $\frac{1}{4}$	M5	202	235	24	9,5	134	50	74
G $\frac{1}{2}$	52	-	8	-	G $\frac{1}{2}$	G $\frac{1}{8}$	244	272	38	10,5	176	80	89

Schéma de fixation



Electrodistributeurs JMFH, Tiger Classic

Fiche de données techniques – Distributeurs 5/2, électrodistributeurs bistables



Distributeurs pour applications standard
Tiger Classic

Références				
Schéma de connexion	Description	Raccord pneumatique	N° pièce	Type
	Sans bobine F ¹⁾ , Alimentation en air de pilotage interne	G ¹ / ₈	8 820	JMFH-5-1/8
		G ³ / ₄	10 410	JMFH-5-1/4
		G ¹ / ₂	10 166	JMFH-5-1/2
	Sans bobine F ¹⁾ , Alimentation en air de pilotage externe	G ¹ / ₈	14 008	JMFH-5-1/8-S
		G ³ / ₄	14 009	JMFH-5-1/4-S
		G ¹ / ₂	35 548	JMFH-5-1/2-S
	Sans bobine F ¹⁾ , Alimentation en air de pilotage interne, avec signal dominant en 14	G ¹ / ₈	8 821	JMFDH-5-1/8
		G ³ / ₄	10 411	JMFDH-5-1/4

1) Bobines F → 2 / 2.3-44

Références – Jeux de pièces d'usure		
Raccord pneumatique	N° pièce	Type
G ¹ / ₈	104 891	JMFH-5-1/8¹⁾
G ³ / ₄	104 892	JMFH-5-1/4²⁾

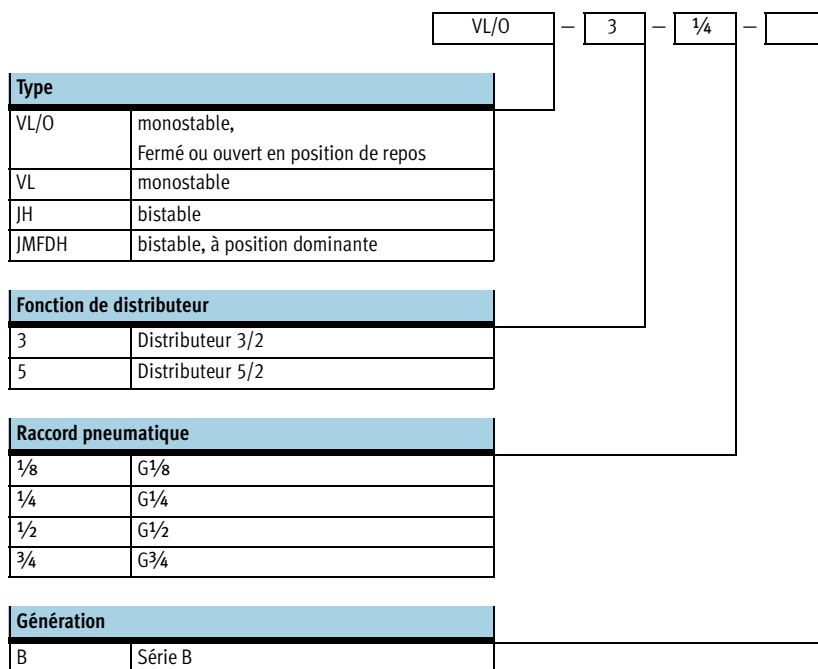
- 1) Commander séparément la douille de montage 228 389
- 2) Commander séparément la douille de montage 229 363

Programme standard

Distributeurs pneumatiques, Tiger Classic

Code de types

FESTO

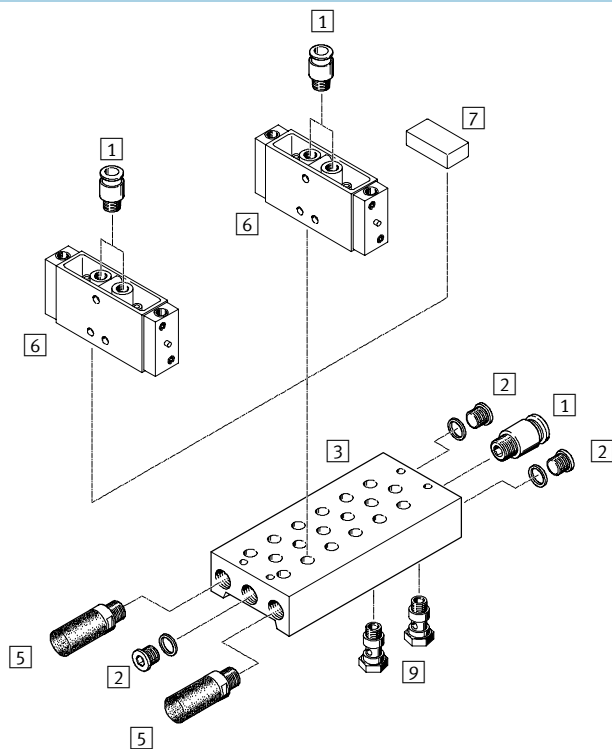


Distributeurs pneumatiques, Tiger Classic

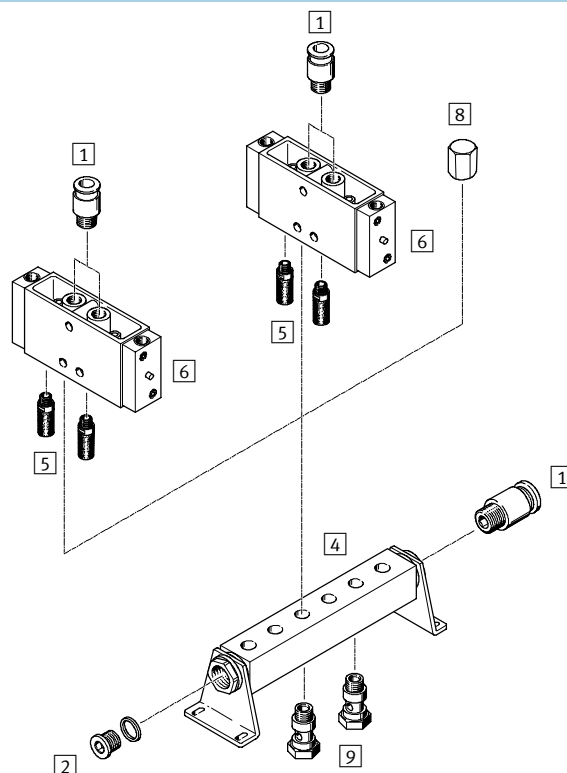
Périphérie

FESTO

Montage sur bloc de raccordement



Montage sur barrette de raccordement



Distributeurs pour applications standard
Tiger Classic


2.3

Accessoires		
	Description sommaire	→ Page
1	Raccord enfichable QS pour le raccordement de tuyaux pneumatiques à diamètre extérieur calibré selon CETOP RP 54P	Tome 3
2	Bouchon G 3 unités, comprises dans la fourniture du bloc de raccordement PRS 1 unité, comprise dans la fourniture de la barrette de raccordement PAL	Tome 3
3	Bloc de raccordement PRS	2 / 2.3-42
4	Barrette de raccordement PAL	2 / 2.3-40
5	Silencieux pour le montage dans des orifices de purge	Tome 3
6	Distributeur pneumatique VL, JH	
7	Plaque d'obturation PRSB pour l'obturation d'un emplacement libre	2 / 2.3-43
8	Ecrou borgne VTM pour l'obturation d'un emplacement libre	2 / 2.3-41
9	Vis creuse VT pour la distribution d'air comprimé ou pour une alimentation en air comprimé séparée	2 / 2.3-41

Distributeurs pneumatiques VL/O, Tiger Classic

FESTO

Fiche de données techniques – Distributeurs 3/2

-  - Débit
500 ... 7 500 l/min

Jeux de pièces d'usure
→ 2 / 2.3-32



Caractéristiques techniques générales				
Raccord pneumatique	G1/8	G1/4	G1/2	G3/4
Fonction de distributeur	3/2, monostable			
Conception	Siège plat			
Principe d'étanchéité	souple			
Types de commande	pneumatique			
Type de rappel	ressort mécanique			
Type de pilotage	direct			
Sens d'écoulement	réversible			
Fonction d'échappement	à étranglement			
Commande manuelle auxiliaire	néant			
Mode de fixation	par alésage traversant			
Position de montage	indifférente			
Diamètre nominal [mm]	5	7	14	19
Débit nominal normal	500	800	3 700	7 500
Poids du produit [g]	150	230	860	1 200

Conditions d'exploitation et d'environnement					
Raccord pneumatique		G1/8	G1/4	G1/2	G3/4
Fluide de service		Air comprimé filtré, lubrifié ou non lubrifié Vide			
Pression de service	fermé en position de repos [bar]	-0,95 ... +10	-0,95 ... +10	-0,95 ... +10	-0,95 ... +10
	ouvert en position de repos [bar]	0 ... 10	0 ... 10	0 ... 10	0 ... 10
Pression de commande		voir schéma (max. 10 bars)			
Température ambiante [°C]		-10 ... +60			

Distributeurs pour applications standard
Tiger Classic

2.3

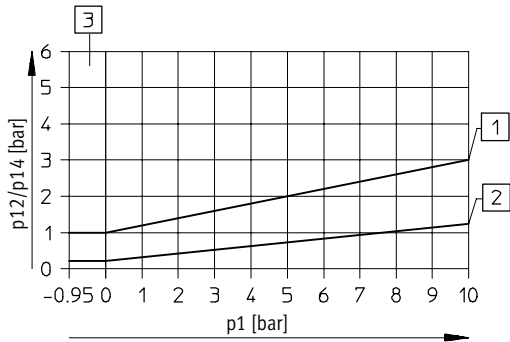
Distributeurs pneumatiques VL/O, Tiger Classic

Fiche de données techniques – Distributeurs 3/2



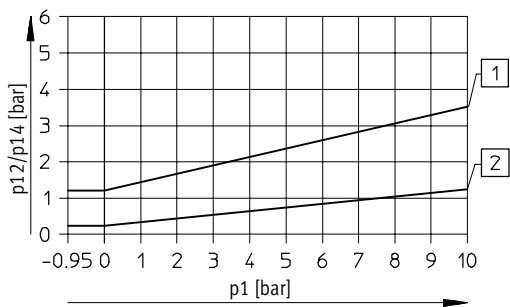
Pression de pilotage minimale p12/p14 en fonction de la pression de service p1

VL/O-3-1/8-B



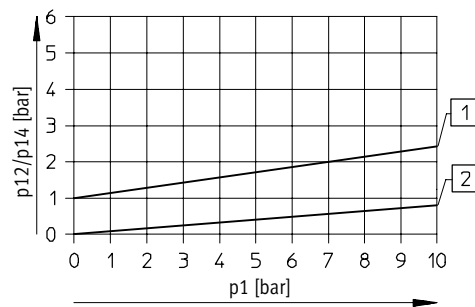
- 1 Pression d'enclenchement
- 2 Pression de coupure
- 3 fermé uniquement en position de repos

VL/O-3-1/4 – fermé en position de repos



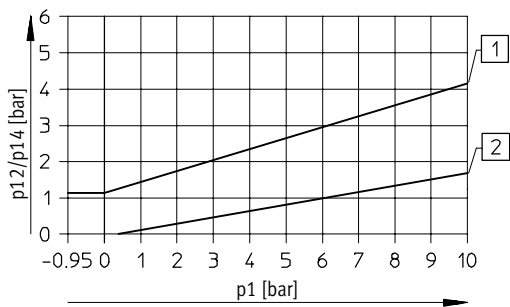
- 1 Pression d'enclenchement
- 2 Pression de coupure

VL/O-3-1/4 – ouvert en position de repos



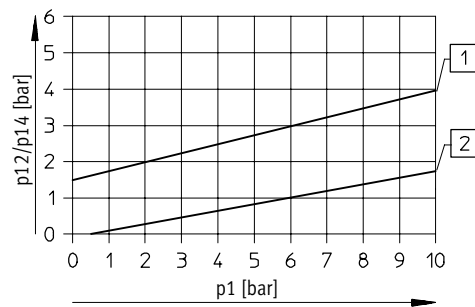
- 1 Pression d'enclenchement
- 2 Pression de coupure

VL/O-3-1/2 – fermé en position de repos



- 1 Pression d'enclenchement
- 2 Pression de coupure

VL/O-3-1/2 – ouvert en position de repos



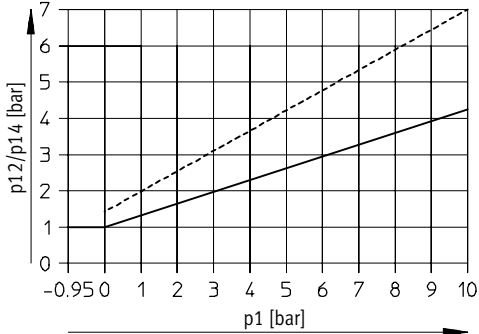
- 1 Pression d'enclenchement
- 2 Pression de coupure

Distributeurs pneumatiques VL/O, Tiger Classic

Fiche de données techniques – Distributeurs 3/2

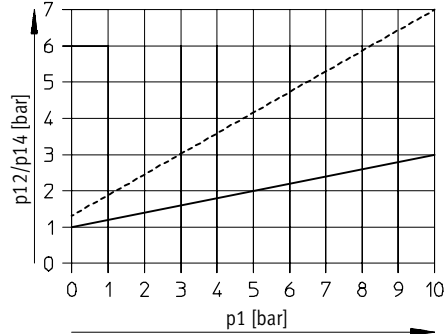


VL/O-3-3/4 – fermé en position de repos



----- Echappement limité
 ——— Echappement libre

VL/O-3-3/4 – ouvert en position de repos



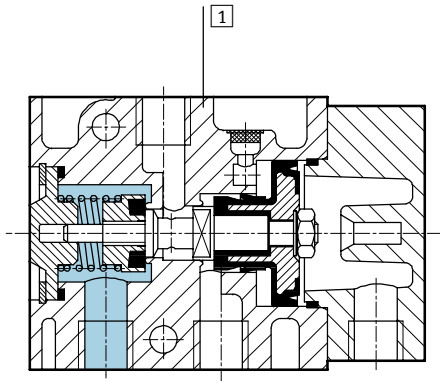
----- Echappement limité
 ——— Echappement libre

Temps de réponse [ms]

Raccord pneumatique	G1/8	G1/4	G1/2	G3/4
marche	4	8	17	23
arrêt	10	30	30	23

Matériaux

Coupe fonctionnelle



1	Corps	Aluminium moulé sous pression, anodisé
-	Joints	Caoutchouc nitrile

Distributeurs pneumatiques VL/O, Tiger Classic

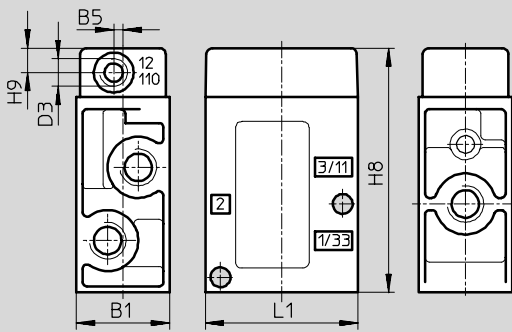
Fiche de données techniques – Distributeurs 3/2



Dimensions

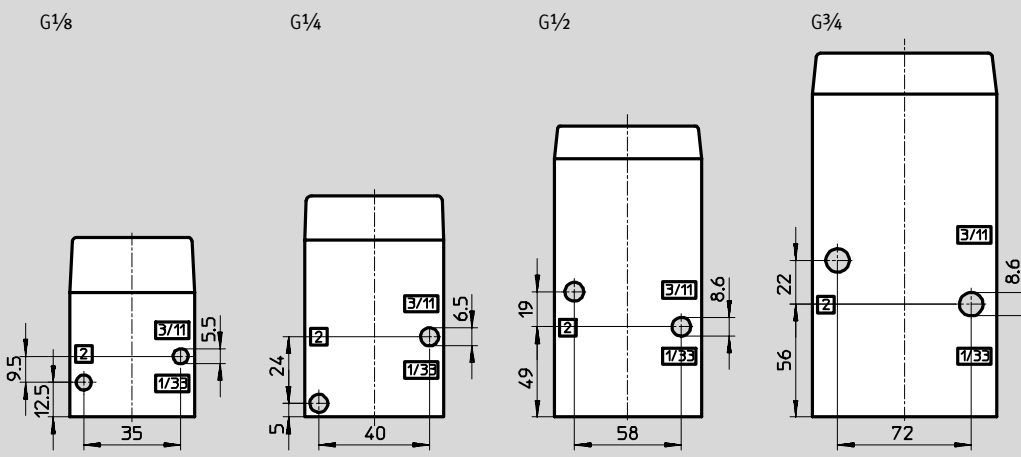
Téléchargement des données de CAO → www.festo.fr/engineering

VL/O



Raccord pneumatique	B1	B5	D3	H8	H9	L1
G $\frac{1}{8}$	26	3	G $\frac{1}{8}$	65	8	45
G $\frac{1}{4}$	30,4	-	G $\frac{1}{8}$	80	8	50
G $\frac{1}{2}$	52	-	G $\frac{1}{4}$	118	10	80
G $\frac{3}{4}$	68	-	G $\frac{1}{4}$	138	10	92

Schéma de fixation



Références

Schéma de connexion	Description	Raccord pneumatique	N° pièce	Type
	Rappel mécanique, Fermé ou ouvert en position de repos	G $\frac{1}{8}$	7 803	VL/O-3-1/8-B
		G $\frac{1}{4}$	9 984	VL/O-3-1/4
		G $\frac{1}{2}$	9 983	VL/O-3-1/2
		G $\frac{3}{4}$	10 049	VL/O-3-3/4


Références – Jeux de pièces d'usure

Raccord pneumatique	N° pièce	Type
G $\frac{1}{8}$	104 222	VL/O-3-1/8-B
G $\frac{1}{4}$	104 207	VL/O-3-1/4
G $\frac{1}{2}$	104 208	VL/O-3-1/2

Distributeurs pneumatiques VL, Tiger Classic

Fiche de données techniques – Distributeurs 5/2

FESTO

-  - Débit
500 ... 3 700 l/min

Jeux de pièces d'usure
→ 2 / 2.3-35



Caractéristiques techniques générales			
Raccord pneumatique	G1/8	G1/4	G1/2
Fonction de distributeur	5/2, monostable		
Conception	Siège plat		
Principe d'étanchéité	souple		
Types de commande	pneumatique		
Type de rappel	ressort mécanique		
Type de pilotage	direct		
Sens d'écoulement	irréversible		
Commande manuelle auxiliaire	néant		
Fonction d'échappement	à étranglement		
Mode de fixation	par alésage traversant		
Position de montage	indifférente		
Diamètre nominal [mm]	5	7	14
Débit nominal normal [l/min]	500	800	3 700
Poids du produit	180	220	1 070

Conditions d'exploitation et d'environnement			
Raccord pneumatique	G1/8	G1/4	G1/2
Fluide de service	Air comprimé filtré, lubrifié ou non lubrifié		
Pression de service [bar]	0 ... 10	0 ... 8	0 ... 10
Pression de commande [bar]	voir schéma (max. 10 bars)		
Température ambiante [°C]	-10 ... +60		

Distributeurs pour applications standard
Tiger Classic

2.3

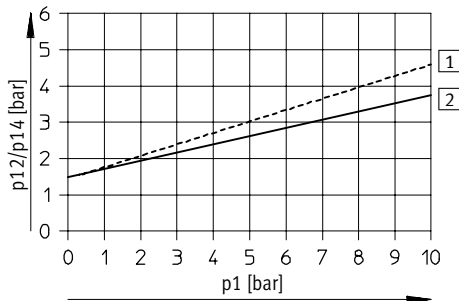
Distributeurs pneumatiques VL, Tiger Classic

Fiche de données techniques – Distributeurs 5/2

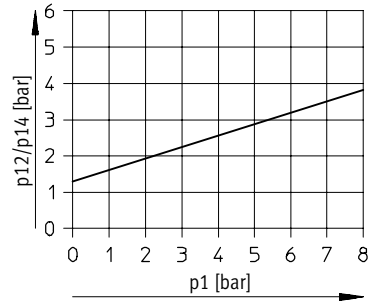


Pression de pilotage minimale p_{12}/p_{14} en fonction de la pression de service p_1

VL-5-1/8

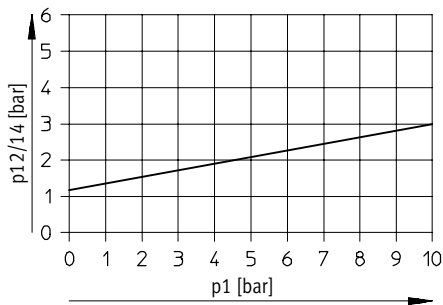


VL-5-1/4



----- Echappement limité
 ——— Echappement libre

VL-3-1/2



Distributeurs pour applications standard
Tiger Classic

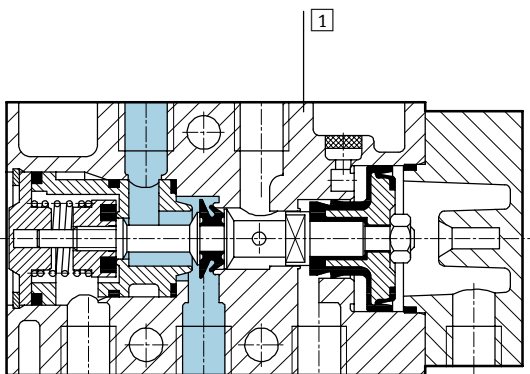
2.3

Temps de réponse [ms]

Raccord pneumatique	G1/8	G1/4	G1/2
marche	5	8	6
arrêt	16	12	27

Matériaux

Coupe fonctionnelle



1 Corps	Aluminium moulé sous pression, anodisé
- Joints	Caoutchouc nitrile

Distributeurs pneumatiques VL, Tiger Classic

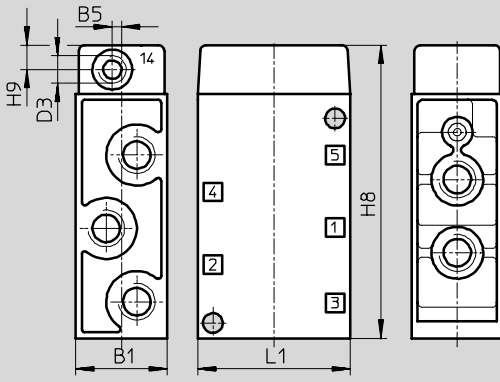
Fiche de données techniques – Distributeurs 5/2

FESTO

Dimensions

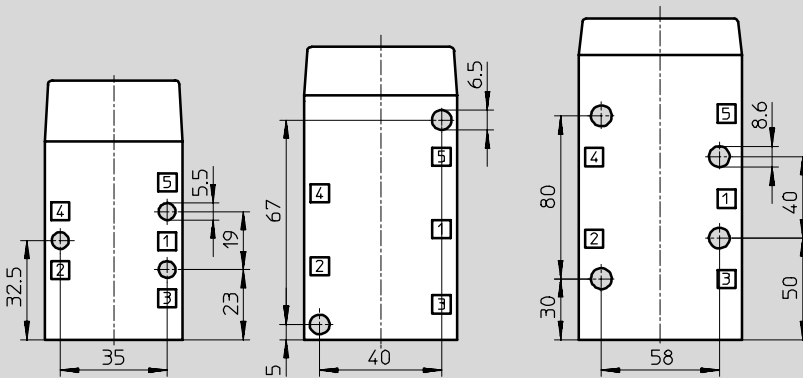
Téléchargement des données de CAO → www.festo.fr/engineering

VL



Raccord pneumatique	B1	B5	D3	H8	H9	L1
G $\frac{1}{8}$	26	3	G $\frac{1}{8}$	85	8	45
G $\frac{1}{4}$	30,4	-	G $\frac{1}{8}$	96	8	50
G $\frac{1}{2}$	52	-	G $\frac{1}{4}$	159	10	80

Schéma de fixation



Références

Schéma de connexion	Description	Raccord pneumatique	N° pièce	Type
	Rappel mécanique	G $\frac{1}{8}$	9 764	VL-5- $\frac{1}{8}$
		G $\frac{1}{4}$	9 199	VL-5- $\frac{1}{4}$
		G $\frac{1}{2}$	9 445	VL-5- $\frac{1}{2}$

Références – Jeux de pièces d'usure

Raccord pneumatique	N° pièce	Type
G $\frac{1}{8}$	104 209	VL-5- $\frac{1}{8}$ ¹⁾
G $\frac{1}{4}$	104 211	VL-5- $\frac{1}{4}$ ²⁾³⁾
G $\frac{1}{2}$	104 212	VL-5- $\frac{1}{2}$


- 1) Commander séparément la douille de montage 228 389
- 2) Commander séparément la douille de montage 229 363
- 3) Utilisation à partir de la série 1/81

Programme standard

Distributeurs pneumatiques JH, Tiger Classic

Fiche de données techniques – Distributeurs 5/2, distributeurs bistables

FESTO

-  - Débit
600 ... 4 500 l/min

Jeux de pièces d'usure
→ 2 / 2.3-39



Caractéristiques techniques générales			
Raccord pneumatique	G1/8	G1/4	G1/2
Fonction de distributeur	5/2, bistable		
Conception	Siège plat		
Principe d'étanchéité	souple		
Types de commande	pneumatique		
Type de pilotage	direct		
Sens d'écoulement	irréversible		
Fonction d'échappement	à étranglement		
Commande manuelle auxiliaire	rappel		
Mode de fixation	par alésage traversant		
Position de montage	indifférente		
Diamètre nominal [mm]	5	7	14
Débit nominal normal	600	1 100	4 500
Poids du produit [g]	245	330	1 130

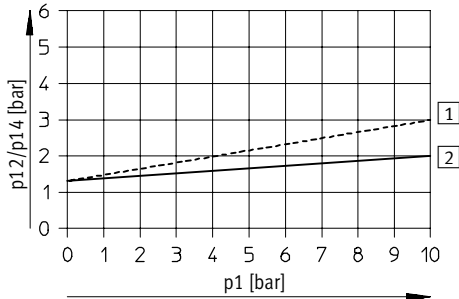
Conditions d'exploitation et d'environnement			
Raccord pneumatique	G1/8	G1/4	G1/2
Fluide de service	Air comprimé filtré, lubrifié ou non lubrifié		
Pression de service [bar]	0 ... 10	0 ... 8	0 ... 10
Pression de commande [bar]	voir schéma (max. 10 bars)		
Température ambiante [°C]	-10 ... +60		

Distributeurs pneumatiques JH, Tiger Classic

Fiche de données techniques – Distributeurs 5/2, distributeurs bistables

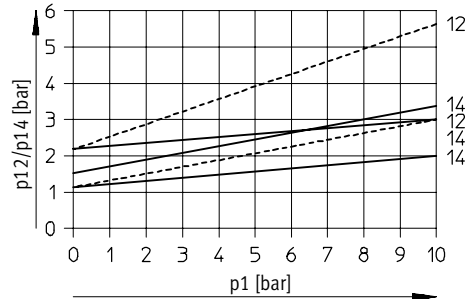
Pression de pilotage minimale p_{12}/p_{14} en fonction de la pression de service p_1

JH-5-1/8



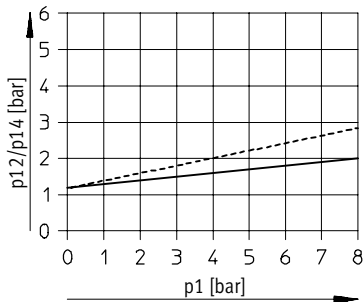
----- Echappement limité
 ——— Echappement libre

JDH-5-1/8



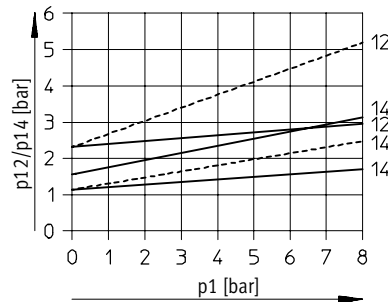
----- Echappement limité
 ——— Echappement libre

JH-5-1/4

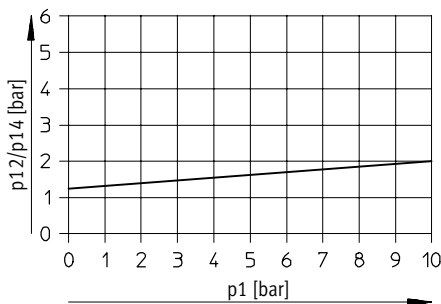


----- Echappement limité
 ——— Echappement libre

JDH-5-1/4



----- Echappement limité
 ——— Echappement libre



Temps de réponse [ms]					
Raccord pneumatique	G1/8		G1/4		G1/2
		Signal dominant en 14		Signal dominant en 14	
Marche/inversion	–	9	–	7	–
Arrêt/inversion	2	16	7	16	3

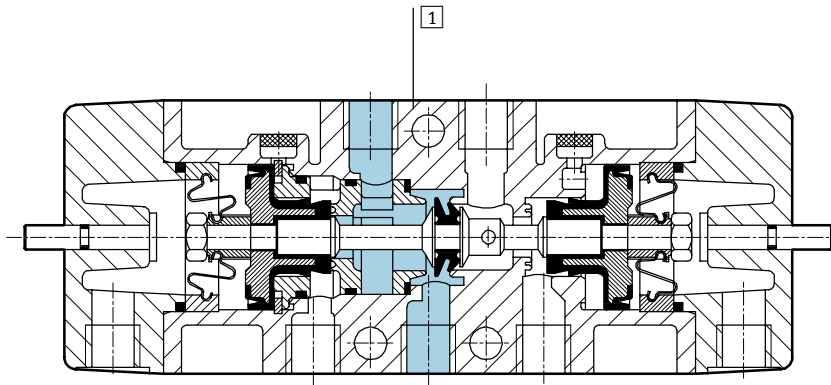
Distributeurs pneumatiques JH, Tiger Classic

Fiche de données techniques – Distributeurs 5/2, distributeurs bistables



Matériaux

Coupe fonctionnelle

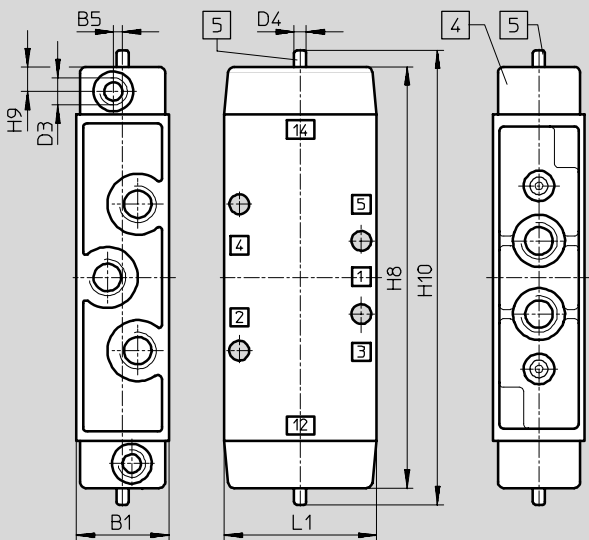


1	Corps	Aluminium moulé sous pression, anodisé
-	Joints	Caoutchouc nitrile

Dimensions

Téléchargement des données de CAO → www.festo.fr/engineering

JH, JDH



- 4 Couverture orientable sur 180°
- 5 Commande manuelle auxiliaire

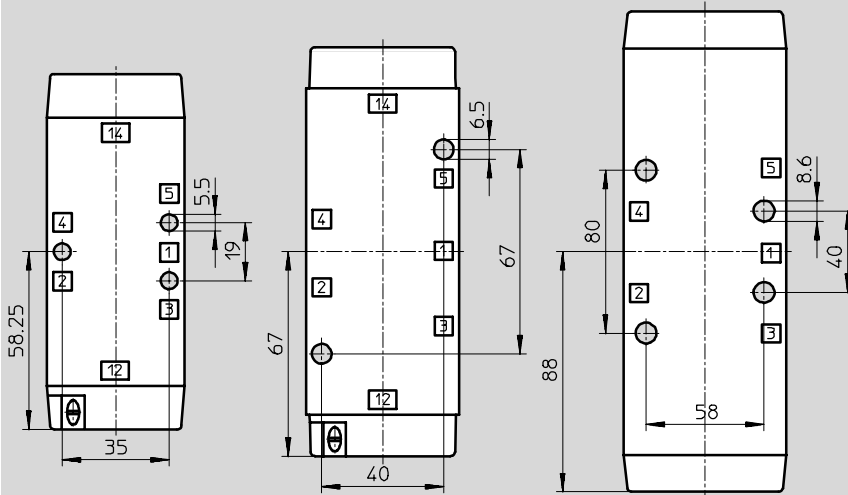
Raccord pneumatique	B1	B5	D3	D4	H8	H9	H10	L1
G $\frac{1}{8}$	26	3	G $\frac{1}{8}$	5	120	8	132	45
G $\frac{1}{4}$	30,4	-	G $\frac{1}{8}$	5	138	8	149	50
G $\frac{1}{2}$	52	-	G $\frac{1}{4}$	9,9	178	10	193	80

Distributeurs pneumatiques JH, Tiger Classic

Fiche de données techniques – Distributeurs 5/2, distributeurs bistables



Schéma de fixation



Références

Schéma de connexion	Description	Raccord pneumatique	N° pièce	Type
		G $\frac{1}{8}$	8 823	JH-5- $\frac{1}{8}$
		G $\frac{1}{4}$	10 408	JH-5- $\frac{1}{4}$
		G $\frac{1}{2}$	10 165	JH-5- $\frac{1}{2}$
	avec signal dominant en 14	G $\frac{1}{8}$	8 824	JDH-5- $\frac{1}{8}$
		G $\frac{1}{4}$	10 409	JDH-5- $\frac{1}{4}$

Références – Jeux de pièces d'usure

Raccord pneumatique	N° pièce	Type
G $\frac{1}{8}$	104 891	JH-5- $\frac{1}{8}$ ¹⁾
G $\frac{1}{4}$	104 892	JH-5- $\frac{1}{4}$ ²⁾

- 1) Commander séparément la douille de montage 228 389
- 2) Commander séparément la douille de montage 229 363

Programme standard

Electro distributeurs/distributeurs pneumatiques, Tiger Classic

FESTO

Accessoires

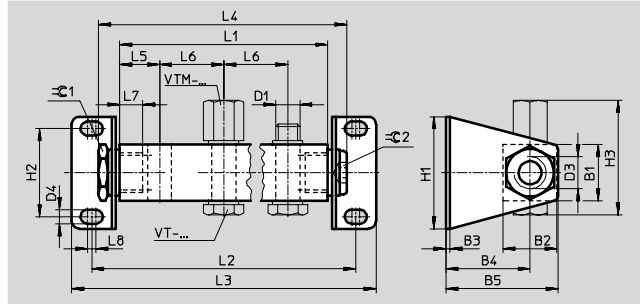
Barrette de raccordement

PAL

Matériaux :

Barrette : Aluminium anodisé

Equerre de fixation : Acier, zingué



Type	B1	B2	B3	B4	B5	D1	D3	D4	H1	H2	H3	L5	L6	L7	L8	⌀ 1	⌀ 2
PAL-1/8-...	20	21	2	33,5	44,5	G1/8	G1/4	5,2	44	32	43	18	34	12	4	19	8
PAL-1/4-...	28	27	2	42	56	G1/4	G3/8	7	56	44	56	20	32	14	4	24	10
PAL-1/2-...	40	40	3	73	93	G1/2	G3/4	11	80	60	75	35	69	16	5	36	17

Nombre Raccords de distributeurs	L1	L2	L3	L4	Poids [g]	N° pièce	Type
Raccord pneumatique G1/8							
2	70	96	114	89	145	8 601	PAL-1/8-2
3	104	130	148	123	170	8 602	PAL-1/8-3
4	138	164	182	157	190	8 603	PAL-1/8-4
5	172	198	216	191	215	8 604	PAL-1/8-5
6	206	232	250	225	240	9 767	PAL-1/8-6
Raccord pneumatique G1/4¹⁾							
2	72	100	120	94	330	9 188	PAL-1/4-2
3	104	132	152	126	405	9 189	PAL-1/4-3
4	136	164	184	158	480	9 190	PAL-1/4-4
5	168	196	216	190	555	9 191	PAL-1/4-5
6	200	228	248	222	630	9 192	PAL-1/4-6
Raccord pneumatique G1/2							
2	139	181	213	164	770	9 492	PAL-3/8-2
3	208	250	282	233	915	9 493	PAL-3/8-3
4	277	319	351	302	1 060	9 494	PAL-3/8-4
5	346	388	420	371	1 220	9 495	PAL-3/8-5
6	415	457	489	440	1 370	9 496	PAL-3/8-6

1) MOFH-3-3/4 ne convient pas pour un montage en batterie

Electrodistributeurs/distributeurs pneumatiques, Tiger Classic

FESTO

Accessoires

Vis creuse

VT

pour barrette de raccordement PAL

Matériau :

Acier, zingué



Références			
Raccord pneumatique	Poids [g]	N° pièce	Type
G $\frac{1}{8}$	6	8 626	VT- $\frac{1}{8}$
G $\frac{1}{4}$	15	5 928	VT- $\frac{1}{8}$ -1 ¹⁾
G $\frac{1}{4}$	15	206 147	VT- $\frac{1}{4}$ -2
G $\frac{1}{2}$	30	9 986	VT- $\frac{1}{2}$

1) pour distributeurs avec raccord G $\frac{1}{8}$

Ecrou borgne

VTM

pour obturer les emplacements de réserve

Matériau :

Alliage d'aluminium anodisé



Références			
Raccord pneumatique	Poids [g]	N° pièce	Type
G $\frac{1}{8}$	5	9 768	VTM- $\frac{1}{8}$
G $\frac{1}{4}$	5	9 768	VTM- $\frac{1}{8}$ 1 ¹⁾
G $\frac{1}{4}$	7	3 099	VTM- $\frac{1}{4}$
G $\frac{1}{2}$	28	9 987	VTM- $\frac{1}{2}$

1) pour distributeurs avec raccord G $\frac{1}{8}$

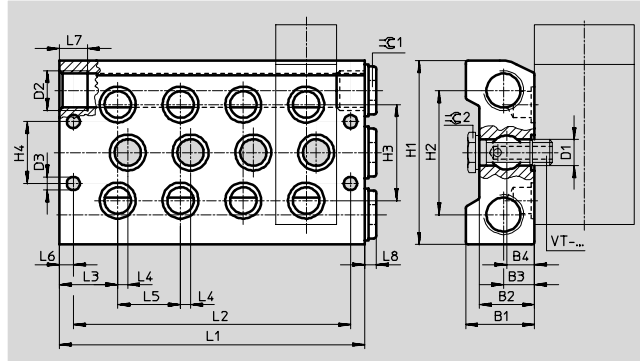
Electro distributeurs/distributeurs pneumatiques, Tiger Classic

Accessoires



Bloc de raccordement PRS

Matériau :
Aluminium anodisé



Type	B1	B2	B3	B4	D1	D2	D3	H1	H2	H3	H4	L3	L4	L5	L6	L7	L8	∅C1	∅C2
PRS-1/8-...	28,5	22	12,5	10,8	G1/8	G3/8	6,6	80	56	38	28	23,5	7	27	7	12	5	8	14
PRS-1/4-...	34,5	27,5	14	14	G1/4	G1/2	6,6	92	62	48	31	29,2	5	31,4	7	14	6	10	17

Nombre Raccords de distributeurs	L1	L2	Poids [g]	N° pièce	Type
Raccord pneumatique G1/8					
2	81	67	360	11 898	PRS-1/8-2
3	108	94	460	11 899	PRS-1/8-3
4	135	121	625	11 900	PRS-1/8-4
5	162	148	650	11 901	PRS-1/8-5
6	189	175	750	11 902	PRS-1/8-6
Raccord pneumatique G1/4					
2	89,8	75,8	590	10 185	PRS-1/4-2
3	121,2	107,2	750	10 186	PRS-1/4-3
4	152,6	138,6	900	10 187	PRS-1/4-4
5	184	170	1070	10 188	PRS-1/4-5
6	215,4	201,4	1 230	10 189	PRS-1/4-6

Vis creuse

VT

pour bloc de raccordement PRS

Matériau :
Acier, zingué



Références					
Raccord pneumatique	Poids [g]	N° pièce	Type		
G1/8	17	11 539	VT-1/8-PRSK		
G1/4	32	9 499	VT-1/4-PRS		

Programme standard

Electrodistributeurs/distributeurs pneumatiques, Tiger Classic

FESTO

Accessoires

Plaque d'obturation

PRSB

pour obturer les emplacements de réserve

Matériau :
Aluminium



Références			
Raccord pneumatique	Poids [g]	N° pièce	Type
G $\frac{1}{8}$	55	11 687	PRSB- $\frac{1}{8}$
G $\frac{1}{4}$	80	11 688	PRSB- $\frac{1}{4}$

Vis creuse

VT

pour alimentation séparée en air comprimé du distributeur

Matériau :
Acier, zingué



Références			
Raccord pneumatique	Poids [g]	N° pièce	Type
G $\frac{1}{8}$	16	12 634	VT- $\frac{1}{8}$ -AJK-P
G $\frac{1}{4}$	24	12 910	VT- $\frac{1}{8}$ -AJS-P*
G $\frac{1}{4}$	45	12 635	VT- $\frac{1}{4}$ -AJ-P

1) pour distributeurs avec raccord G $\frac{1}{8}$

Distributeurs pour applications standard
Tiger Classic

2.3

Programme standard



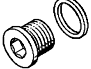

Electrodistributeurs/distributeurs pneumatiques, Tiger Classic

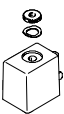
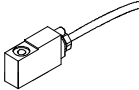
FESTO

Accessoires

Distributeurs pour applications standard
Tiger Classic

2.3

Références		
	Remarque	N° pièce Type
Raccords enfichables QS		
		→ Tome 3
Silencieux		
		→ Tome 3
Bouchon		
	Un bouchon d'obturation est fourni avec la barrette de raccordement PAL. 3 bouchons d'obturation sont fournis avec la plaque de raccordement PRS.	→ Tome 3
Réduction		
	Une réduction est fournie avec la barrette de raccordement PAL. 3 réductions sont fournies avec la plaque de raccordement PRS.	→ Tome 3



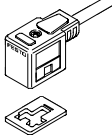
Références – Bobines			Fiches de données techniques → 2 / 7.1-0	
	Tension	Longueur de câble [m]	N° pièce	Type
Bobines F				
	12 V CC	-	34 410	MSFG-12DC-OD
	24 V CC et 42 V AC, 50 ... 60 Hz	-	34 411	MSFG-24DC/42AC-OD
	42 V CC	-	34 413	MSFG-42DC-OD
	24 V CA	-	34 415	MSFG-24AC-OD
	48 V CA, 50 ... 60 Hz	-	34 418	MSPW-48AC-OD
	110 V CA, 50 ... 60 Hz et 120 V CA, 60 Hz	-	34 420	MSPW-110AC-OD
	230 V CA, 50 ... 60 Hz et 240 V CA, 60 Hz	-	34 422	MSPW-230AC-OD
	240 V CA, 50 ... 60 Hz	-	34 424	MSPW-240AC-OD
Bobines F – Protection contre les explosions selon EN 50 028				
	24 V CC	1	535 619	MSFG-24DC-EX
	24 V CC	5	535 621	MSFG-24DC-EX-K5
	24 V CA, 50 ... 60 Hz	1	535 623	MSPW-24AC-EX
	110 V CA, 50 ... 60 Hz	1	535 622	MSPW-110AC-EX
	230 V CA, 50 ... 60 Hz	1	535 620	MSPW-110AC-EX
	230 V CA, 50 ... 60 Hz	5	535 625	MSPW-110AC-EX-K5


Programme standard

Electrodistributeurs/distributeurs pneumatiques, Tiger Classic

FESTO

Accessoires

Références – Connecteurs femelles/câbles pour bobines F					
	Tension	Longueur de câble [m]	LED	N° pièce	Type
Connecteur femelle sans câble				Fiches de données techniques → 2 / 7.2-1	
	–	–	–	34 431	MSSD-F
Connecteur femelle sans câble, avec la technique des connecteurs autodénudants				Fiches de données techniques → 2 / 7.2-1	
	–	–	–	192 746	MSSD-F-S-M16
Câble de connexion avec prise				Fiches de données techniques → 2 / 7.3-0	
	24 V CC	2,5	■	30 935	KMF-1-24DC-2,5-LED
	24 V CC	5	■	30 937	KMF-1-24DC-5-LED
	24 V CC	10	■	193 458	KMF-1-24DC-10-LED
	jusqu'à 240 V	2,5	–	30 936	KMF-1-230AC-2,5
	jusqu'à 240 V	5	–	30 938	KMF-1-230AC-5

Références – joint lumineux			Fiches de données techniques → 2 / 7.4-1	
	Tension		N° pièce	Type
pour bobines F				
	12 ... 24 V CC		19 143	MF-LD-12-24DC
	230 V CC/V CA		19 144	MF-LD-230AC

■ Programme standard