

Raccords clean Design NPCK



Raccords clean Design NPCK

Désignations

Généralités

Le raccord NPCK est compatible avec l'industrie alimentaire et répond aux exigences Clean Design. Grâce au design spécial de

l'écrou-raccord, il n'existe aucun recoin ni aucune zone où les microorganismes et autres impuretés peuvent s'accumuler. Le raccord à vis NPCK est

entièrement en acier inoxydable et idéal pour une utilisation dans des secteurs nécessitant des nettoyages fréquents. Il complète donc de façon optimale les

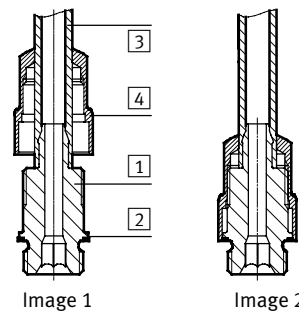
produits Festo existants dans la gamme des actionneurs et des terminaux de distributeurs Clean Design.

Montage :

- 1) Visser l'embout fileté [1] avec la bague d'étanchéité [2] sur la partie correspondante et appliquer le couple de serrage adéquat.
- 2) Faire passer le tuyau en plastique [3] à travers l'écrou [4] et le fixer sur la fiche mâle de l'embout fileté (→ image 1).
- 3) Serrer l'écrou sur l'embout fileté jusqu'au blocage sur la partie correspondante (→ image 2). Le tuyau est ainsi fixé et la bague d'étanchéité est pressée entre le plan d'étanchéité et l'embout fileté.

Démontage :

- 1) Pour le démontage, effectuer les opérations de montage en sens inverse.





Désignations

		NPCK	-	C	-	D	-	G18	-	K6
Type										
NPCK	Raccord fileté									
Type										
C	Clean Design									
Modèle										
D	Version droite									
Raccord pneumatique 1										
G18	Filetage G $\frac{1}{8}$									
Raccord pneumatique 2										
K6	Bornes pour tuyau 6 mm									

Raccords clean Design NPCK

Fiche de données techniques

Raccords NPCK

-  Pression
-0,95...+12 bar
-  Plage de température
-20 ... +120 °C



Caractéristiques techniques générales	
Taille	Standard
Raccord pneumatique 1	Filetage G $\frac{1}{8}$
Raccord pneumatique 2	Pour tuyaux de \varnothing extérieur 6 mm
Diamètre nominal [mm]	2,9
Position de montage	Indifférente
Type d'étanchéité de l'embout fileté	Bague d'étanchéité
Couple de serrage min. [Nm]	3,5
Couple de serrage max. [Nm]	8
Couple de serrage nominal [Nm]	6,5
Tolérance au couple de serrage nominal [%]	± 10

Conditions de service et d'environnement	
Pression de service [bar] dépendant de la température	-0,95 ... +12
Fluide de service	Air comprimé selon ISO 8573-1:2010 [7:-:-]
Conseils pour le fluide de service/ de commande	Fonctionnement lubrifié possible
Température ambiante [°C]	-20 ... +120
Résistance à la corrosion CRC ¹⁾	4
Innocuité alimentaire	Selon la déclaration du fabricant

1) Classe de protection anticorrosion 4 selon la norme Festo 940 070
Pièces extrêmement soumises à la corrosion. Pièces au contact de fluides agressifs, dans l'industrie agroalimentaire ou chimique, par exemple. Ces applications sont le cas échéant à confirmer par des essais particuliers.

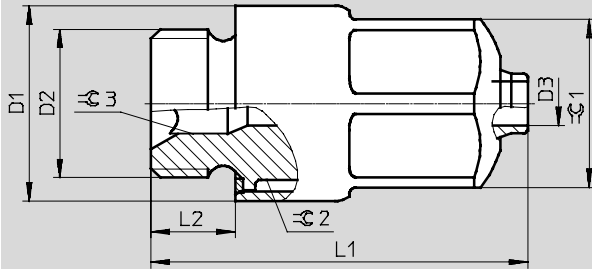
Matériaux	
Corps	Acier inoxydable
Embout fileté	Acier inoxydable
Bague d'étanchéité	PEEK
Note relative aux matériaux	Conformes RoHS

Raccords clean Design NPCK

Fiche de données techniques

Dimensions

Téléchargement de données de CAO → www.festo.fr



Références

Raccord	D1	D3	L1	L2	$\varnothing 1$	$\varnothing 2$	$\varnothing 3$	Poids [g]	N° pièce	Type	PE ¹⁾
G1/8	12,8	2,9	24,7	5,5	11	10	4	14,1	1366257	NPCK-C-D-G18-K6	1

1) Quantité par paquet