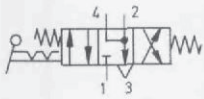
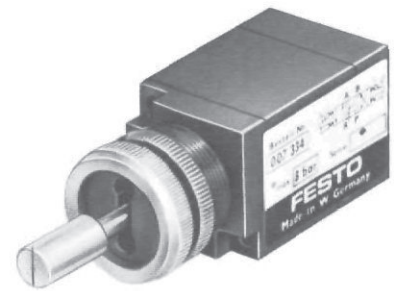


Tasthebelventil, arretierbar
Typ H-4/3-M5



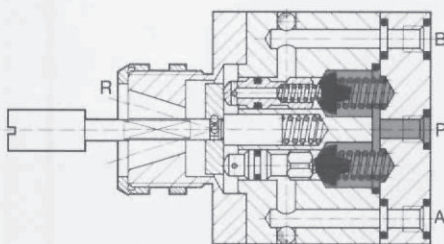
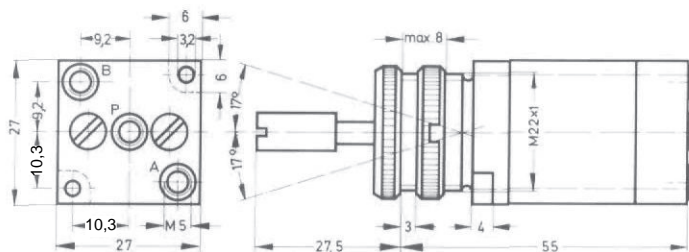
Der 4/3-Wege-Hebeltaster ist ein von Hand betätigtes Signaleingabeglied mit überschneidungsfreier Schaltfunktion. In Mittelstellung sind die beiden Anschlüsse A und B entlüftet.

Nach Betätigung des Handhebels in die eine oder andere Richtung kehrt dieser wieder selbsttätig in die Mittelstellung zurück. Er läßt sich jedoch auch in der einen oder anderen Endlage durch 90-Grad-Hebeldrehung arretieren.



Montagearten:

- Fronttafel-Einbau, Einbau- ϕ 22,5 mm
- Aufflanschmontage auf einer selbst zu erstellenden Montageplatte, 2 Zylinderschrauben M 3 x 45 DIN 84, verzinkt, gehören zum Lieferumfang.



- 1 (P) = Druckluftanschluß
- 4, 2 (A, B) = Arbeits- bzw. Ausgangsleitungen
- 3 (R) = Entlüftung

Bestellbezeichnung	Teile-Nr./Typ	7334 H-4/3-M 5
Medium		gefilterte, geölte oder gefilterte, nicht geölte Druckluft
Bauart		Sitzventil, beidseitig direkt betätigt mit Rückstellfeder
Befestigungsart		Fronttafeleinbau oder Montage auf Anschlußplatte
Anschluß		M 5 oder Montage auf Anschlußplatte (O-Ring-Abdichtung)
Nennweite		4 mm
Normalnenndurchfluß (1 → 4)		125 l/min
Druckbereich		0 bis 8 bar
Betätigungskraft bei 6 bar Betriebsdruck		8 N (0,8 kp)
Temperaturbereich		-10 bis +60° C
Werkstoffe		Gehäuse: Al, blau eloxiert; Dichtungen: NBR
Gewicht		0,100 kg