

## Vérin cylindrique DSNU-S

**FESTO**



Gamme standard Festo  
Couvre 80% de vos tâches d'automatisation

Dans le monde  
entier :  
Robuste :  
Simple :

Toujours en stock  
La qualité Festo à un prix attractif  
Approvisionnement et gestion des stocks facilités

★ Généralement disponible sous 24 h départ-usine  
En stock partout dans le monde dans 13 centres de service  
Plus de 2200 produits

★ Généralement disponible sous 5 jours départ-usine  
Monté pour vous partout dans le monde dans  
4 centres de service  
Jusqu'à  $6 \times 10^{12}$  variantes par famille de produit

Vérifiez  
l'étoile !

## Caractéristiques

### En bref

DSNU-S-8 ... 16

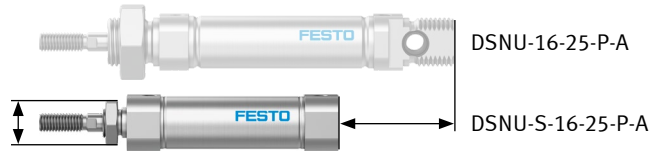
DSNU-S-20 ... 25

Montage à faible encombrement

- Corps de vérin en acier inoxydable
- Culasses arrière courte en alliage d'aluminium corroyé
- Encombrement réduit

- Corps de vérin en acier inoxydable
- Culasse arrière en alliage d'aluminium corroyé à filetage court
- Encombrement réduit

- Diamètre réduit jusqu'à 40%
- Longueur totale jusqu'à 3,5 cm plus courte



### Types d'amortissement

Amortissement P

Amortissement PPS

#### Fonctionnement

- L'actionneur est équipé d'un amortissement de fin de course en matière plastique élastique

- L'actionneur est équipé d'un amortissement de fin de course auto-ajusté

#### Application

- Petites masses
- Vitesses faibles
- Energies d'impact faibles

- Masses petites à moyennes
- Vitesses faibles à moyennes
- Energies d'impact moyennes

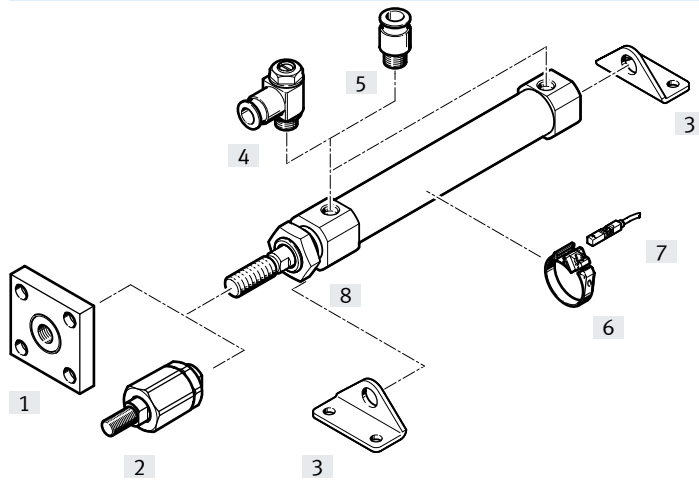
#### Avantages

- Ne nécessite aucun réglage
- Gain de temps

- Ne nécessite aucun réglage
- Gain de temps
- Performant

## Périphérie

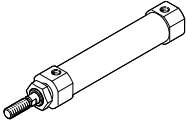
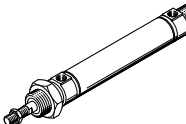
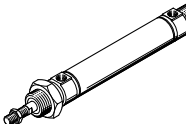
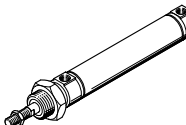
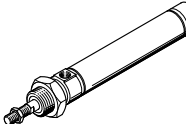
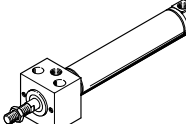
DSNU-S...



## Éléments de fixation et accessoires

	Ø de piston	Description	→ Page/ Internet
[1] Accouplement KSG	12 ... 25	pour la compensation des écarts radiaux	20
[2] Accouplement articulé FK	8 ... 25	Pour la compensation des écarts radiaux et angulaires	20
[3] Fixation par pattes HBN-S	8 ... 25	Pour culasse avant ou arrière	19
[4] Limiteur de débit unidirectionnel GRLA/GRLZ	8 ... 25	Pour la régulation de vitesse	22
[5] Raccord enfichable QS	8 ... 25	pour le raccordement de tuyaux pneumatiques à diamètre extérieur calibré	qs
[6] Kit de fixation SMBR-8	12 ... 25	Pour capteur de proximité SME/SMT-8	21
[7] Capteur de proximité SME/SMT-8	8 ... 25	pour la détection de position	21
[8] Écrou hexagonal MSK	16 ... 25	Pour la fixation du vérin	20

Fourniture

Fonction	Version	Ø de piston [mm]	Course [mm]	Course variable <sup>1)</sup> [mm]	Tige de piston					
					Traver- sante S2	Prolongée K8	Filetage extérieur			Taraudage intérieur K3
							Prolongée K2	Raccour- cie K6	Filetage spécial K5	
A double effet	<b>DSNU-S-... – encombrement réduit</b>									
		8	10, 15, 20, 25, 30, 40, 50, 60, 80, 100	1 ... 100						
		12	10, 15, 20, 25, 30, 40, 50, 60, 80, 100, 125, 150	1 ... 150	-	-	-	-	-	-
		16, 20, 25	10, 15, 20, 25, 30, 40, 50, 60, 80, 100, 125, 150, 200	1 ... 200						
	<b>DSNU-... – Corps de vérin en acier inoxydable</b>									
		8, 10	10, 15, 20, 25, 30, 35, 40, 50,	1 ... 100						
		12, 16	60, 70, 80, 100,	1 ... 200						
		20	125, 150, 160,	1 ... 320						
		25	200, 250, 300, 320, 400, 500	1 ... 500	■	■	■	■	■	■
	32, 40, 50, 63	25, 40, 50, 80, 100, 125, 160, 200, 250, 320	1 ... 500					■	■	
									à partir du Ø 25	à partir du Ø 20
	<b>DSNU-Q-... – Anti-rotation</b>									
		12, 16	-	5 ... 160						
		20	-	5 ... 200						
		25	-	5 ... 250						
		32	-	5 ... 300	■	■	■	■	■	■
		40, 50, 63	-	5 ... 400, 5 ... 500					■	■
									à partir du Ø 25	à partir du Ø 20
	<b>DSNU-MQ-... – Raccordement transversal de l'air comprimé, culasse arrière courte</b>									
		8, 10	-	1 ... 100						
		12, 16	-	1 ... 200						
		20	-	1 ... 320						
		25	-	1 ... 500	-	■	■	■	■	■
		32, 40, 50, 63	-	1 ... 500						
<b>DSNU-MA-... – Raccordement axial de l'air comprimé, culasse arrière courte</b>										
	8, 10	-	1 ... 100							
	12, 16	-	1 ... 200							
	20	-	1 ... 320							
	25	-	1 ... 500							
	32, 40, 50, 63	-	1 ... 500	-	■	■	■	■	■	
<b>DSNU-MH-... – Fixation directe</b>										
	8, 10	-	1 ... 100							
	12, 16	-	1 ... 200							
	20	-	1 ... 320							
	25	-	1 ... 500	■	■	■	■	■	■	
	32, 40, 50, 63	-	1 ... 500							

1) Dans le cas des vérins à détection de position, une course minimale de 10 mm est nécessaire pour une détection sûre.

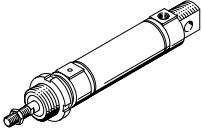
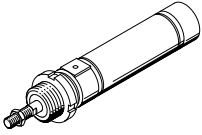
## Fourniture

Ø de piston	Amortissement			Détection de position	Unité de blocage	Joint résistant à la chaleur	Vitesse lente (avance constante)	Faible friction	Protection anticorrosion	Protection contre la poussière (racleur dur)	Racleur en métal	→ Page/ Internet
	Fixe	Réglable	Auto-ajusté									
	P	PPV <sup>2)</sup>	PPS	A	KP	S6	S10	S11	R3	R8	A6	
<b>DSNU-S-... – encombrement réduit</b>												
8 ... 25	■	–	■ à partir du Ø 16	■	–	–	–	–	–	–	–	8
<b>DSNU-... – Corps de vérin en acier inoxydable</b>												
8 ... 63	■	■ à partir du Ø 16	■ à partir du Ø 16	■	■	■	■ à partir du Ø 12	■ à partir du Ø 12	■ à partir du Ø 12	■ à partir du Ø 32	■ à partir du Ø 32	dsnu
<b>DSNU-Q-... – Anti-rotation</b>												
12 ... 63	■ Ø 12 et à partir du Ø 32	■ à partir du Ø 16	–	■	■	■ à partir du Ø 32	–	–	■ à partir d'un Ø 16	–	–	dsnu
<b>DSNU-MQ-... – Raccordement transversal de l'air comprimé</b>												
8 ... 63	■	■ à partir du Ø 16	■ à partir du Ø 16	■	■	■	–	–	■	■ à partir du Ø 32	■ à partir du Ø 32	dsnu
<b>DSNU-MA-... – Raccordement axial de l'air comprimé</b>												
8 ... 63	■ à partir du Ø 32	–	–	■	■	■	–	–	■	–	■	dsnu
<b>DSNU-MH-... – Fixation directe</b>												
8 ... 63	■	■ à partir du Ø 32	–	■	–	■	–	–	■	–	–	dsnu

2) Dans des éléments modulaires à partir d'un Ø 12 mm

# Vérin cylindrique DSNU-S

## Fourniture

Fonction	Version	Ø de piston [mm]	Course [mm]	Course variable <sup>1)</sup> [mm]	Amortissement Fixe P	Détection de position A
A simple effet	<b>ESNU-... – Avec détection de position</b>					
		8 ... 63	10, 25, 50	1 ... 50	■	■
	<b>ESNU-MA-... – Raccordement axial de l'air comprimé</b>					
		8 ... 63	–	1 ... 50	■	■

1) Dans le cas des vérins à détection de position, une course minimale de 10 mm est nécessaire pour une détection sûre.

## Fourniture

∅ de piston	Tige de piston					→ Page/ Internet
	Prolongée K8	Filetage extérieur			Taraudage K3	
		Prolongée K2	Raccourcie K6	Filetage spécial K5		
<b>ESNU-... – Avec détection de position</b>						
8 ... 63	■	■	■	■	■	esnu
<b>ESNU-MA-... – Raccordement axial de l'air comprimé</b>						
8 ... 63	■	■	■	■	■	esnu

## Désignations

### DSNU-S-...

001	Série	
<b>DSNU</b>	Vérins cylindriques, double effet	

002	Type	
<b>S</b>	Encombrement réduit	

003	Diamètre de piston	
<b>8</b>	8	
<b>12</b>	12	
<b>16</b>	16	
<b>20</b>	20	
<b>25</b>	25	

004	Course	
<b>...</b>	1 ... 200	

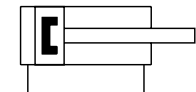
005	Amortissement	
<b>P</b>	Bagues/plaques d'amortissement élastiques des deux côtés	
<b>PPS</b>	Amortissement pneumatique autoréglable des deux côtés	

006	Détection de position	
<b>A</b>	Pour capteurs de proximité	

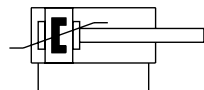


## Fiche de données techniques

## Amortissement P



## Amortissement PPS



∅ - Diamètre  
8 ... 25 mm

— - Course  
1 ... 200 mm



## Caractéristiques techniques générales

∅ de piston	8	12	16	20	25
Raccord pneumatique	M5			G1/8	
Filetage de la tige de piston	M4	M6		M8	M10x1,25
Course <sup>1)</sup> [mm]	10, 15, 20, 25, 30, 40, 50, 60, 80, 100	10, 15, 20, 25, 30, 40, 50, 60, 80, 100, 125, 150	10, 15, 20, 25, 30, 40, 50, 60, 80, 100, 125, 150, 200		
Conception	Piston				
	Tige de piston				
	Corps de vérin				
Fonctionnement	Double effet				
Amortissement	DSNU-S...-P				
	Bagues/plaques d'amortissement élastiques des deux côtés				
	DSNU-S...-PPS		Amortissement de fin de course pneumatique auto-ajusté		
Longueur d'amortissement	DSNU-S...-PPS [mm]				
	-		12	15	17
Détection de position	Pour capteurs de proximité				
Type de fixation	Par accessoires				
Position de montage	Indifférente				

1) Dans le cas des vérins à détection de position, une course minimale de 10 mm est nécessaire pour une détection sûre.

## Conditions de service et d'environnement

∅ de piston	8	12	16	20	25
Fluide de service	Air comprimé selon ISO 8573-1:2010 [7:4:4]				
Conseils pour le fluide de service/de commande	Fonctionnement lubrifié possible (requis pour d'autres opérations)				
Pression de service [bar]	1,5 ... 10	1 ... 10	0,8 ... 10	0,8 ... 10	0,6 ... 10
Température ambiante <sup>1)</sup> [°C]	-20 ... +80				
Résistance à la corrosion CRC <sup>2)</sup>	2				

1) Tenir compte de la plage d'utilisation des capteurs de proximité.

2) Classe de protection anticorrosion CRC 2 selon la norme Festo FN 940070

Résistance modérée à la corrosion. Utilisation en intérieur avec risque de condensation. Pièces externes visibles dont la surface répond essentiellement à des critères d'apparence, en contact direct avec une atmosphère industrielle courante.

## Fiche de données techniques

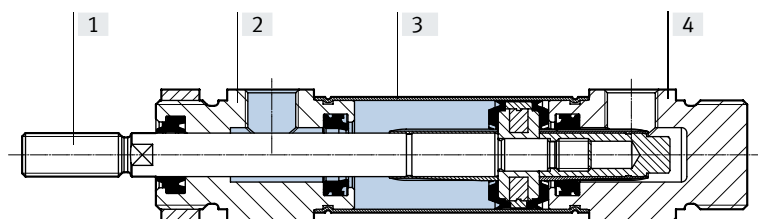
<b>Force [N] et énergie d'impact [J]</b>					
Ø de piston	8	12	16	20	25
Poussée théorique sous 6 bar, avance	30,2	67,9	120,6	188,5	294,5
Poussée théorique sous 6 bar, recul	22,6	50,9	103,7	158,3	247,4
Energie d'impact aux fins de course <sup>1)</sup>	0,03	0,07	0,15	0,20	0,30

1) A une température ambiante de 80 °C, les valeurs diminuent d'environ 50 %  
 Pour assurer une protection contre les surcharges, un système d'échappement de l'air comprimé est recommandé.

<b>Poids [g]</b>					
Ø de piston	8	12	16	20	25
Poids du produit pour 0 mm de course					
[P]	20,1	35,9	49	126,1	180
[PPS]	–	–	57,7	123,5	173,2
Supplément de poids par 10 mm de course	2,4	4	4,6	7,2	11
Masse en mouvement à 0 mm de course					
	6,3	16,17	18,52	37,44	63,93
Masse en mouvement pour 10 mm de course					
	1	2	2	4	6

### Matériaux

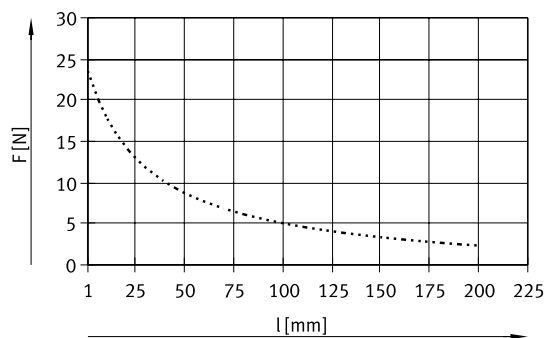
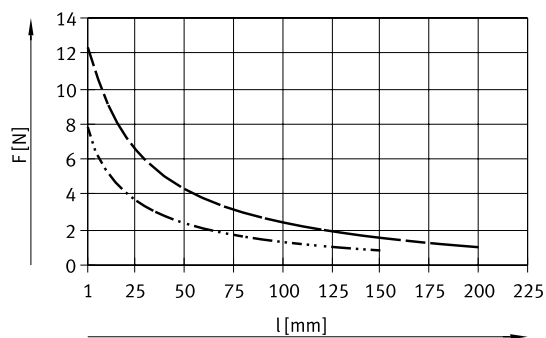
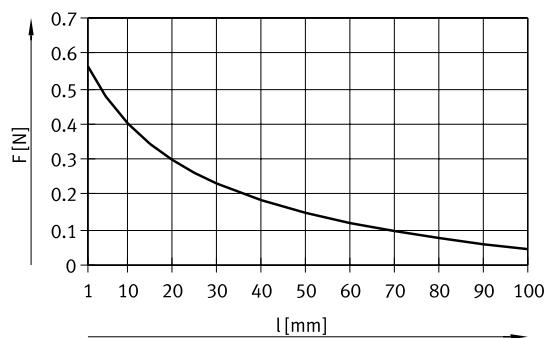
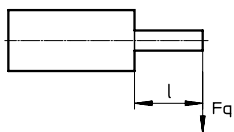
Coupe fonctionnelle



Vérin cylindrique	8 ... 25
[1] Tige de piston	acier inoxydable fortement allié
[2] Culasse avant	Alliage d'aluminium corroyé
[3] Corps de vérin	acier inoxydable fortement allié
[4] Culasse arrière	Alliage d'aluminium corroyé
– Joints	TPE-U (PU)
Note relative aux matériaux	Conformes RoHS

## Fiche de données techniques

### Effort radial max. $F_q$ en fonction du porte-à-faux $l$



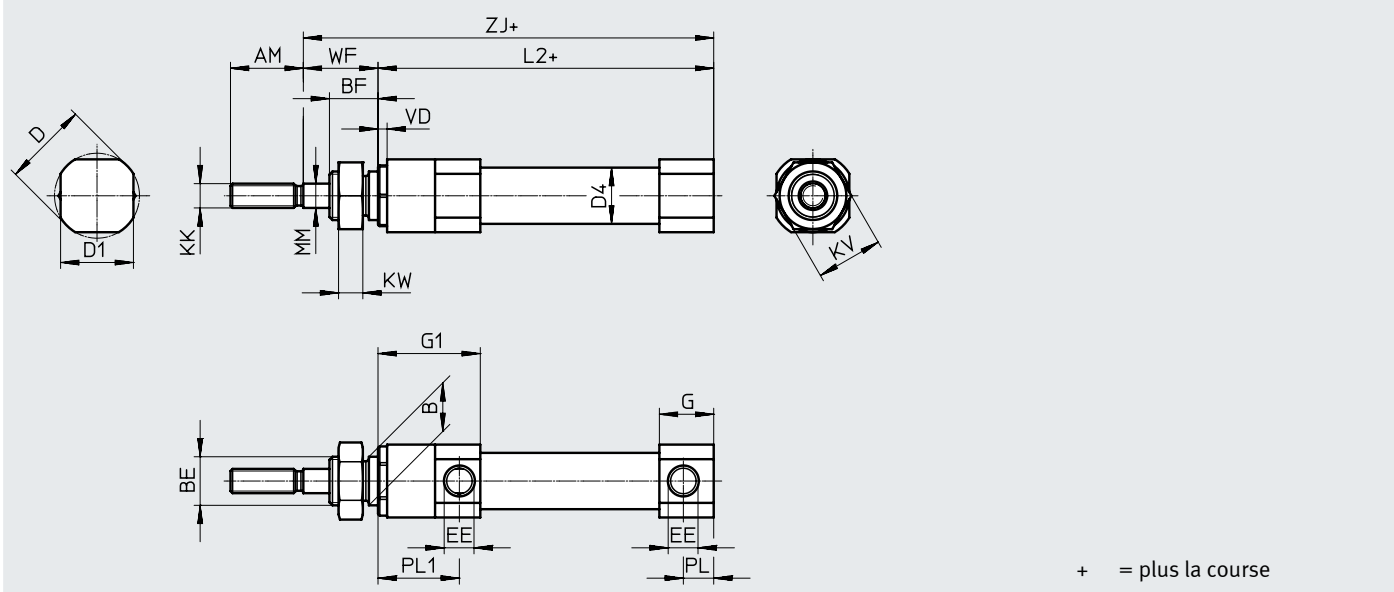
- DSNU-S-8
- · - · - · DSNU-S-12/16
- - - - - DSNU-S-20
- · · · · DSNU-S-25

Fiche de données techniques

**Dimensions**

DSNU-S-8

Téléchargement des données CAO → [www.festo.com](http://www.festo.com)



## Fiche de données techniques

∅	AM	B	BE	BF	D ∅	D1 ∅	D4 ∅
[mm]		h8					
8	12	8	M8x1	8	14	12	9,3

∅	EE	G	G1	KK	KV	KW	L2+
[mm]							
8	M5	9	16,9	M4	11	4	45,4

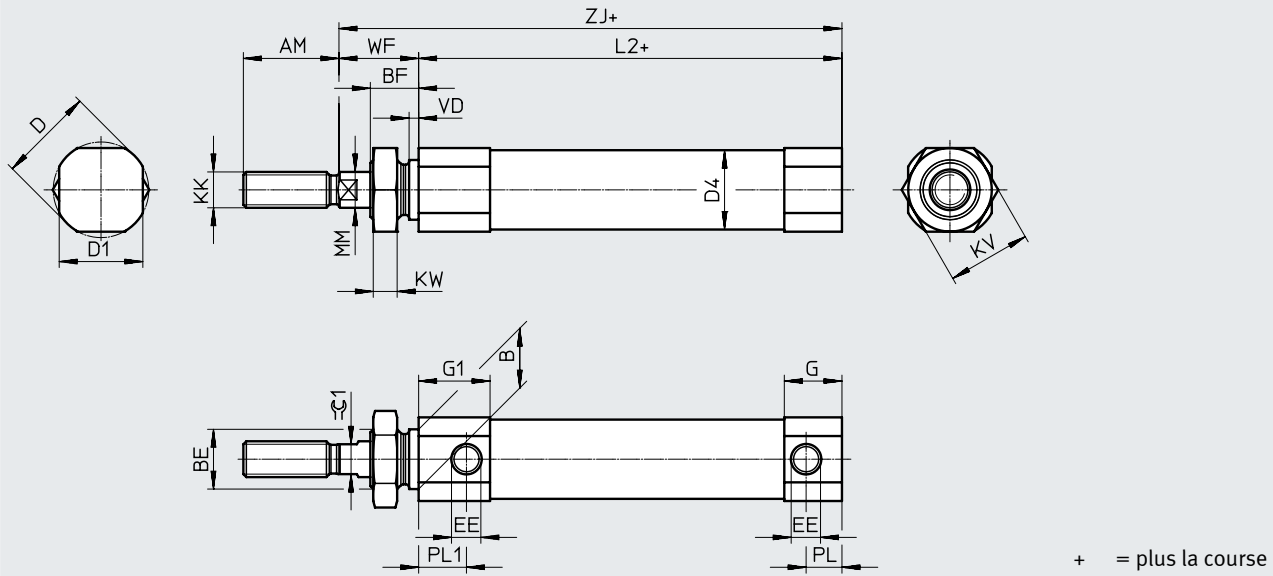
∅	MM ∅	PL	PL1	VD	WF ±0,7	ZJ ±1
[mm]						
8	4	5	13,4	1,5	11,9	57,7

Fiche de données techniques

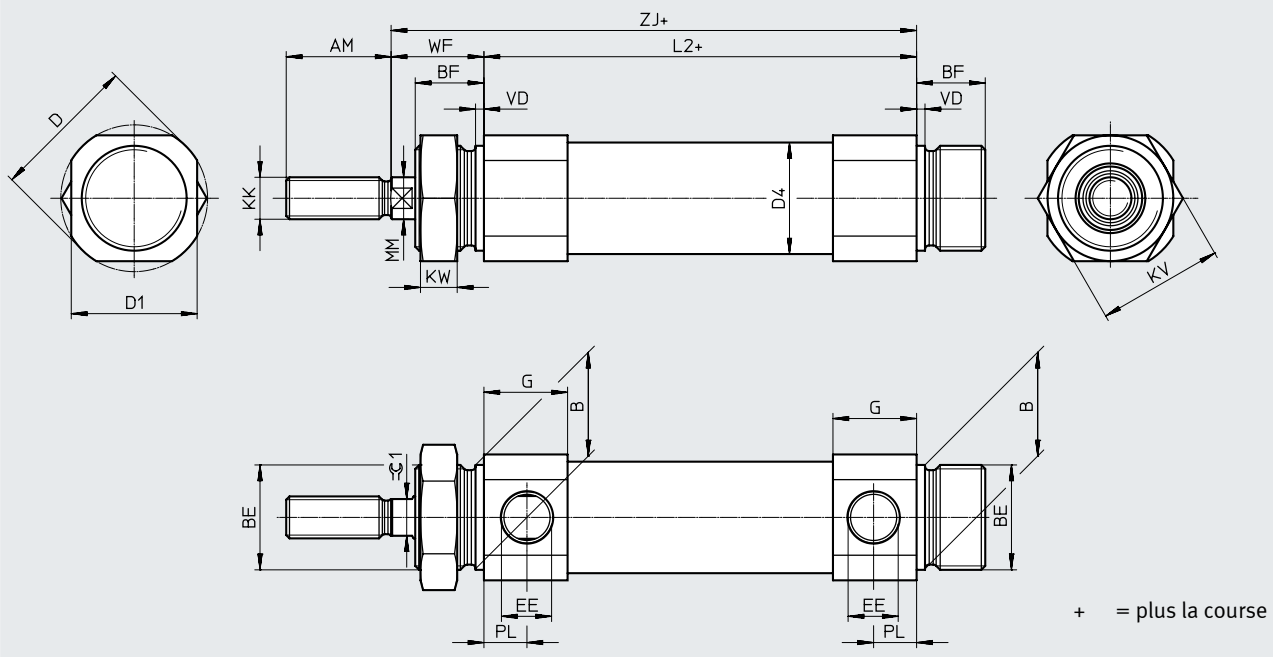
Dimensions

DSNU-S-12 ... 16

Téléchargement des données CAO → [www.festo.com](http://www.festo.com)



DSNU-S-20 ... 25



## Fiche de données techniques

∅ [mm]	AM	B h8	BE	BF	D ∅	D1 ∅	D4 ∅	EE
12	16	10	M10x1	8	16	14	13,3	M5
16					20	18	17,3	
20	20	20	M20x1,5	13	28	24	21,3	G1/8
25	22				30	27	26,5	

∅ [mm]	G		G1	KK	KV	KW	L2+	
	DSNU-...-P	DSNU-...-PPS					DSNU-...-P	DSNU-...-PPS
12	9,7	–	12	M6	14	4	46	–
16	11,2	9,7	11,2				45,5	57
20	16	16	–	M8	24	7	57,6	57,6
25	16,8	16,8	–	M10x1,25			60,3	60,3

∅ [mm]	MM ∅	PL	PL1	VD	WF	ZJ ±1		≈G1
						DSNU-...-P	DSNU-...-PPS	
12	6	6	8	1,5	13 ±0,7	59,3	–	5
16			7,5		12,9 ±0,75	58,8	70,3	
20	8	8,2	–	1,5	17,3 ±0,75	75,3	75,3	7
25	10	8,3	–	1,5	19,6 ±0,75	80,3	80,3	9

Fiche de données techniques

★ + - + – Gamme standard

Références		P – Bagues/plaques d'amortissement des deux côtés A – Avec détection de position		PPS – Amortissement pneumatique auto-ajusté des deux côtés A – Avec détection de position	
ø de piston	Course	Références	Type	Références	Type
[mm]	[mm]				
8	10	5205897	DSNU-S-8-10-P-A	-	
	15	5205898	DSNU-S-8-15-P-A		
	20	5205899	DSNU-S-8-20-P-A		
	25	5205900	DSNU-S-8-25-P-A		
	30	5205902	DSNU-S-8-30-P-A		
	40	5205903	DSNU-S-8-40-P-A		
	50	5205904	DSNU-S-8-50-P-A		
	60	5205905	DSNU-S-8-60-P-A		
	80	5205906	DSNU-S-8-80-P-A		
	100	5205907	DSNU-S-8-100-P-A		
12	10	★ 5211896	DSNU-S-12-10-P-A	-	
	15	★ 5211897	DSNU-S-12-15-P-A		
	20	★ 5211898	DSNU-S-12-20-P-A		
	25	★ 5211899	DSNU-S-12-25-P-A		
	30	★ 5211900	DSNU-S-12-30-P-A		
	40	★ 5211901	DSNU-S-12-40-P-A		
	50	★ 5211903	DSNU-S-12-50-P-A		
	60	★ 5211904	DSNU-S-12-60-P-A		
	80	★ 5211905	DSNU-S-12-80-P-A		
	100	★ 5211906	DSNU-S-12-100-P-A		
16	10	★ 5216087	DSNU-S-16-10-P-A	-	
	15	★ 5216088	DSNU-S-16-15-P-A		
	20	★ 5216089	DSNU-S-16-20-P-A		
	25	★ 5216090	DSNU-S-16-25-P-A	★ 5217238	DSNU-S-16-25-PPS-A
	30	★ 5216091	DSNU-S-16-30-P-A	★ 5217239	DSNU-S-16-30-PPS-A
	40	★ 5216093	DSNU-S-16-40-P-A	★ 5217240	DSNU-S-16-40-PPS-A
	50	★ 5216094	DSNU-S-16-50-P-A	★ 5217241	DSNU-S-16-50-PPS-A
	60	★ 5216095	DSNU-S-16-60-P-A	★ 5217242	DSNU-S-16-60-PPS-A
	80	★ 5216096	DSNU-S-16-80-P-A	★ 5217243	DSNU-S-16-80-PPS-A
	100	★ 5216098	DSNU-S-16-100-P-A	★ 5217244	DSNU-S-16-100-PPS-A
	125	★ 5216099	DSNU-S-16-125-P-A	★ 5217245	DSNU-S-16-125-PPS-A
	150	★ 5216100	DSNU-S-16-150-P-A	★ 5217246	DSNU-S-16-150-PPS-A
	200	★ 5216101	DSNU-S-16-200-P-A	★ 5217248	DSNU-S-16-200-PPS-A
20	10	★ 5224633	DSNU-S-20-10-P-A	-	
	15	★ 5224634	DSNU-S-20-15-P-A		
	20	★ 5224635	DSNU-S-20-20-P-A		
	25	★ 5224636	DSNU-S-20-25-P-A	★ 5225836	DSNU-S-20-25-PPS-A
	30	★ 5224637	DSNU-S-20-30-P-A	★ 5225837	DSNU-S-20-30-PPS-A
	40	★ 5224639	DSNU-S-20-40-P-A	★ 5225838	DSNU-S-20-40-PPS-A
	50	★ 5224641	DSNU-S-20-50-P-A	★ 5225839	DSNU-S-20-50-PPS-A
	60	★ 5224642	DSNU-S-20-60-P-A	★ 5225840	DSNU-S-20-60-PPS-A
	80	★ 5224643	DSNU-S-20-80-P-A	★ 5225841	DSNU-S-20-80-PPS-A
	100	★ 5224644	DSNU-S-20-100-P-A	★ 5225842	DSNU-S-20-100-PPS-A
	125	★ 5224645	DSNU-S-20-125-P-A	★ 5225843	DSNU-S-20-125-PPS-A
	150	★ 5224646	DSNU-S-20-150-P-A	★ 5225844	DSNU-S-20-150-PPS-A
	200	★ 5224647	DSNU-S-20-200-P-A	★ 5225846	DSNU-S-20-200-PPS-A

Gamme standard Festo



Généralement prêts à être expédiés en 24 h par l'usine

Généralement prêts à être expédiés en 5 jours par l'usine



## Fiche de données techniques

★ + - + – Gamme standard

Références		P – Bagues/plaques d'amortissement des deux côtés		PPS – Amortissement pneumatique auto-ajusté des deux côtés	
∅ de piston	Course	A – Avec détection de position		A – Avec détection de position	
[mm]	[mm]	Références	Type	Références	Type
25	10	★ 5228227	DSNU-S-25-10-P-A	-	
	15	★ 5228228	DSNU-S-25-15-P-A		
	20	★ 5228229	DSNU-S-25-20-P-A		
	25	★ 5228230	DSNU-S-25-25-P-A	★ 5228452	DSNU-S-25-25-PPS-A
	30	★ 5228231	DSNU-S-25-30-P-A	★ 5228453	DSNU-S-25-30-PPS-A
	40	★ 5228232	DSNU-S-25-40-P-A	★ 5228454	DSNU-S-25-40-PPS-A
	50	★ 5228233	DSNU-S-25-50-P-A	★ 5228455	DSNU-S-25-50-PPS-A
	60	★ 5228234	DSNU-S-25-60-P-A	★ 5228456	DSNU-S-25-60-PPS-A
	80	★ 5228235	DSNU-S-25-80-P-A	★ 5228457	DSNU-S-25-80-PPS-A
	100	★ 5228236	DSNU-S-25-100-P-A	★ 5228458	DSNU-S-25-100-PPS-A
	125	★ 5228237	DSNU-S-25-125-P-A	★ 5228459	DSNU-S-25-125-PPS-A
	150	★ 5228238	DSNU-S-25-150-P-A	★ 5228460	DSNU-S-25-150-PPS-A
	200	★ 5228239	DSNU-S-25-200-P-A	★ 5228461	DSNU-S-25-200-PPS-A

Gamme standard Festo



Généralement prêts à être expédiés en 24 h par l'usine

Généralement prêts à être expédiés en 5 jours par l'usine

## Références – Éléments modulaires

Tableau des références								
Taille	8	12	16	20	25	Condi- tions	Code	Entrée du code
Référence de module	<b>8112002</b>	<b>8112003</b>	<b>8112004</b>	<b>8112005</b>	<b>8112006</b>			
Fonction	Vérin cylindrique à double effet						<b>DSNU</b>	DSNU
Type	encombrement réduit						<b>-S</b>	-S
Ø de piston [mm]	8	12	16	20	25		<b>-...</b>	
Course [mm]	1 ... 100	1 ...150	1 ...200	1 ...200	1 ...200		<b>-...</b>	
Amortissement	Bagues/plaques d'amortissement élastiques des deux côtés						<b>-P</b>	
	-		Amortissement pneumatique auto-ajusté des deux côtés				<b>-PPS</b>	
Détection de position	Pour capteurs de proximité						<b>-A</b>	-A

## Accessoires

## Fixation par pattes HBN-S

Fourniture :

HBN-S-...x1: 1 patte

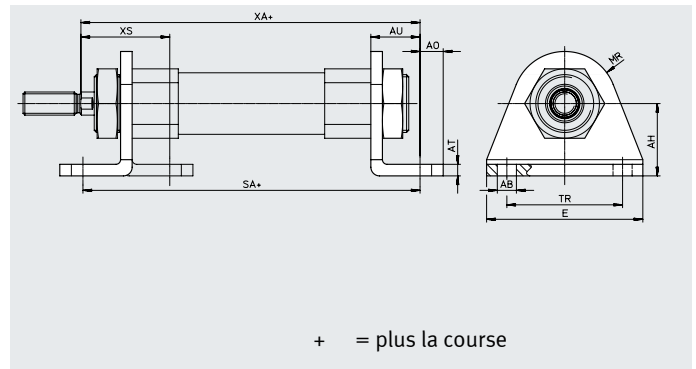
HBN-S-...x2: 2 pattes et 1 écrou

Matériau :

Acier zingué

Sans cuivre ni PTFE

Conforme RoHS



+ = plus la course

Dimensions et références							
pour $\varnothing$	AB $\varnothing$	AH	AO	AT	AU $\pm 0,2$	E	MR
[mm]							
8	4,5	10	5	2	11	35	7
12	5,5	15	6	3	14	42	10
16	5,5	15	6	3	14	42	10
20	6,6	25	8	4	17	54	18
25	6,6	25	8	4	17	54	18

pour $\varnothing$	SA		TR $\pm 0,1$	XA		XS
		DSNU-PPS			DSNU-PPS	
[mm]						
8	67,4	-	25	68,7	-	21,3
12	74	-	32	73,3	-	24,3
16	73,5	85	32	72,8	84,3	24,3
20	91,6	91,6	40	92,3	92,3	30,7
25	94,3	94,3	40	97,3	97,3	33

pour $\varnothing$	Type de base CRC <sup>1)</sup>	Poids [g]	Références	Type
[mm]				
8, 10	1	12	★ 5407712	HBN-S-8x1
12, 16	1	30	★ 5407772	HBN-S-12/16x1
20, 25	1	77	★ 5407787	HBN-S-20/25x1
	1	165	★ 5407847	HBN-S-20/25x2

1) Classe de protection anticorrosion CRC 1 selon la norme Festo FN 940070

Faible résistance à la corrosion. Utilisation en intérieur sec ou transport et protection. S'applique également aux pièces derrière les capots, dans des zones intérieures non visibles, ou à des pièces couvertes dans l'application (par exemple un axe d'entraînement).

Gamme standard Festo



Généralement prêts à être expédiés en 24 h par l'usine

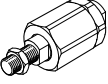
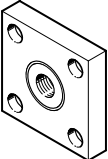



Généralement prêts à être expédiés en 5 jours par l'usine

## Accessoires

### Références – Équipement de tige de piston

Fiches de données techniques → Internet : équipement de tige de piston

Désignation	pour Ø	Références	Type
<b>Accouplement articulé FK1</b>			
	8	<b>6528</b>	<b>FK-M4</b>
	12	<b>2061</b>	<b>FK-M6</b>
	16		
	20	<b>2062</b>	<b>FK-M8</b>
	25	<b>6140</b>	<b>FK-M10x1,25</b>
<b>Accouplement KSG</b>			
	12	-	
	16		
	20		
	25	<b>32963</b>	<b>KSG-M10x1,25</b>
	<b>Ecrou hexagonal MSK</b>		
	16	<b>189007</b>	<b>MSK-M16X1,5</b>
	20	★ <b>189009</b>	<b>MSK-M22X1,5</b>
	25		

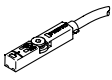
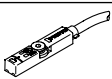
Gamme standard Festo

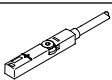
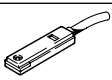



Généralement prêts à être expédiés en 24 h par l'usine


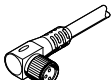
Généralement prêts à être expédiés en 5 jours par l'usine

## Accessoires

Références – Capteur de proximité pour rainure en T, magnétorésistif					Fiches de données techniques → Internet : smt	
	Type de fixation	Sortie de commande	Connexion électrique	Longueur de câble [m]	Références	Type
<b>Contact à fermeture</b>						
	pose par le haut dans la rainure, noyé dans le profilé du vérin, forme courte	PNP	Câble, 3 fils	2,5	★ 574335	SMT-8M-A-PS-24V-E-2,5-OE
			Connecteur mâle M8x1, 3 pôles	0,3	★ 574334	SMT-8M-A-PS-24V-E-0,3-M8D
			Connecteur mâle M12x1, 3 pôles	0,3	★ 574337	SMT-8M-A-PS-24V-E-0,3-M12
		NPN	Câble, 3 fils	2,5	★ 574338	SMT-8M-A-NS-24V-E-2,5-OE
			Connecteur mâle M8x1, 3 pôles	0,3	★ 574339	SMT-8M-A-NS-24V-E-0,3-M8D
<b>Contact à ouverture</b>						
	pose par le haut dans la rainure, noyé dans le profilé du vérin, forme courte	PNP	Câble, 3 fils	7,5	★ 574340	SMT-8M-A-PO-24V-E-7,5-OE

Références – Capteur de proximité pour rainure en T, contact Reed					Fiches de données techniques → Internet : sme	
	Type de fixation	Sortie de commande	Connexion électrique	Longueur de câble [m]	Références	Type
<b>Contact à fermeture</b>						
	pose par le haut dans la rainure, noyé dans le profilé du vérin	Avec contact	Câble, 3 fils	2,5	★ 543862	SME-8M-DS-24V-K-2,5-OE
				5,0	★ 543863	SME-8M-DS-24V-K-5,0-OE
			Câble, 2 fils	2,5	★ 543872	SME-8M-ZS-24V-K-2,5-OE
			Connecteur mâle M8x1, 3 pôles	0,3	★ 543861	SME-8M-DS-24V-K-0,3-M8D
<b>Contact à ouverture</b>						
	Insertion dans la rainure, noyé dans le profilé du vérin	Avec contact	Câble, 3 fils	7,5	160251	SME-8-O-K-LED-24

Références – Kits de fixation pour capteurs de proximité SME/SMT-8			Fiches de données techniques → Internet : smbr	
Désignation	pour Ø		Références	Type
<b>Kit de fixation SMBR-8</b>				
	8		175091	SMBR-8-8
	12		★ 175093	SMBR-8-12
	16		★ 175094	SMBR-8-16
	20		★ 175095	SMBR-8-20
	25		★ 175096	SMBR-8-25

Références – Câbles de liaison				Fiches de données techniques → Internet : nebu	
	Connexion électrique à gauche	Connexion électrique à droite	Longueur de câble [m]	Références	Type
	Connecteur femelle droit, M8x1, 3 broches	Câble, extrémité ouverte, 3 fils	2,5	★ 541333	NEBU-M8G3-K-2.5-LE3
			5	★ 541334	NEBU-M8G3-K-5-LE3
	Connecteur femelle droit, M12x1, 5 broches	Câble, extrémité ouverte, 3 fils	2,5	★ 541363	NEBU-M12G5-K-2.5-LE3
			5	★ 541364	NEBU-M12G5-K-5-LE3
	Connecteur femelle M8x1, 3 broches, coudé	Câble, extrémité ouverte, 3 fils	2,5	★ 541338	NEBU-M8W3-K-2.5-LE3
			5	★ 541341	NEBU-M8W3-K-5-LE3
	Connecteur femelle M12x1, 5 broches, coudé	Câble, extrémité ouverte, 3 fils	2,5	541367	NEBU-M12W5-K-2.5-LE3
			5	541370	NEBU-M12W5-K-5-LE3

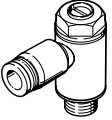
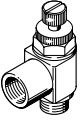
Gamme standard Festo



Généralement prêts à être expédiés en 24 h par l'usine

Généralement prêts à être expédiés en 5 jours par l'usine

Accessoires

Références – Limiteurs de débit unidirectionnels			Fiches de données techniques → Internet : grl		
Raccord Filetage	pour Ø extérieur de tuyau	Matériau	Références	Type	
<b>Pour échappement</b>					
	M5	3	En métal	★ 193137	GRLA-M5-QS-3-D
		4		★ 193138	GRLA-M5-QS-4-D
		6		★ 193139	GRLA-M5-QS-6-D
	G1/8	3		★ 193142	GRLA-1/8-QS-3-D
		4		★ 193143	GRLA-1/8-QS-4-D
		6		★ 193144	GRLA-1/8-QS-6-D
		8		★ 193145	GRLA-1/8-QS-8-D
		<b>Pour alimentation</b>			
	M5	3	En métal	★ 193153	GRLZ-M5-QS-3-D
		4		★ 193154	GRLZ-M5-QS-4-D
		6		★ 193155	GRLZ-M5-QS-6-D
	G1/8	3		★ 193156	GRLZ-1/8-QS-3-D
		4		★ 193157	GRLZ-1/8-QS-4-D
		6		★ 193158	GRLZ-1/8-QS-6-D
		8		★ 193159	GRLZ-1/8-QS-8-D

Gamme standard Festo



Généralement prêts à être expédiés en 24 h par l'usine

Généralement prêts à être expédiés en 5 jours par l'usine