

Actionneurs linéaires DGC-HD, avec guidage pour charges lourdes

FESTO



Vérins linéaires DGC

Caractéristiques

En bref

- Nouvelle version pour charges lourdes pour :
 - charges et couples élevés via guidage à rail DUO
 - longue durée de vie
- Idéal comme axe de base pour portiques linéaires et bras mobiles
- Le vérin sans tige se distingue, outre par ses caractéristiques techniques, par un excellent rapport qualité/prix.
- Détection de la position peu encombrante possible grâce à des capteurs de proximité montés dans la rainure profilée.
- Nombreuses possibilités d'adaptation aux actionneurs

Variants de guidage

Modèle compact DGC-K



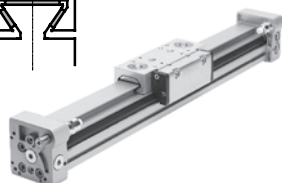
- Ø de piston 18 ... 80 mm
- Courses de 1 ... 8 500 mm
- 30% plus étroit que DGC-G
- Faible masse propre déplacée
- Structure symétrique

Version de base DGC-G



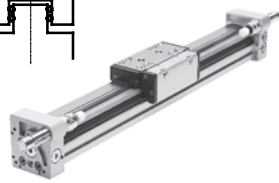
- Ø de piston 8 ... 63 mm
- Courses de 1 ... 8 500 mm
- Jeu du guidage = 0,2 mm
- Pour charges réduites
- Fonctionnement avec couple = moyen

Guidage à palier lisse DGC-GF



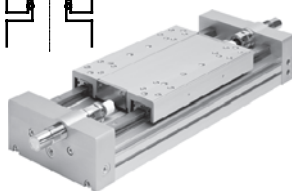
- Ø de piston 18 ... 63 mm
- Courses de 1 ... 8 500 mm
- Jeu du guidage = 0,05 mm
- Pour charges faibles à moyennes
- Fonctionnement avec couple = moyen

Guidage à recirculation de billes DGC-KF



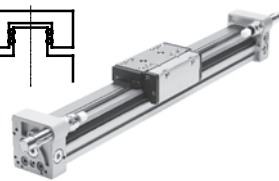
- Ø de piston 8 ... 63 mm
- Courses de 1 ... 8 500 mm
- Jeu du guidage = 0 mm
- Pour charges moyennes et importantes
- Interface de montage précise sur chariot inox
- Fonctionnement avec couple = excellent

Guidage pour charges lourdes DGC-HD



- Ø de piston 18, 25, 40 mm
- Course de 10 ... 5 000 mm
- Jeu du guidage = 0 mm
- Pour charges élevées
- Fonctionnement avec couple = excellent

Axe de guidage DGC-FA



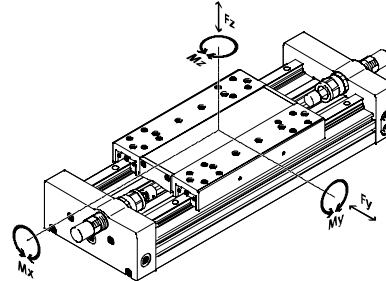
- Sans actionneur
- Ø de piston 8 ... 63 mm
- Courses de 1 ... 8 500 mm
- Jeu du guidage = 0 mm
- Guidage précis, compatible avec DGC-KF. Utilisable comme élément de machine ou comme double guidage avec DGC-KF



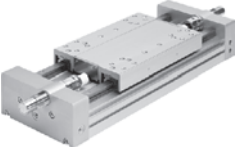
Vérins linéaires DGC

Fourniture

FESTO

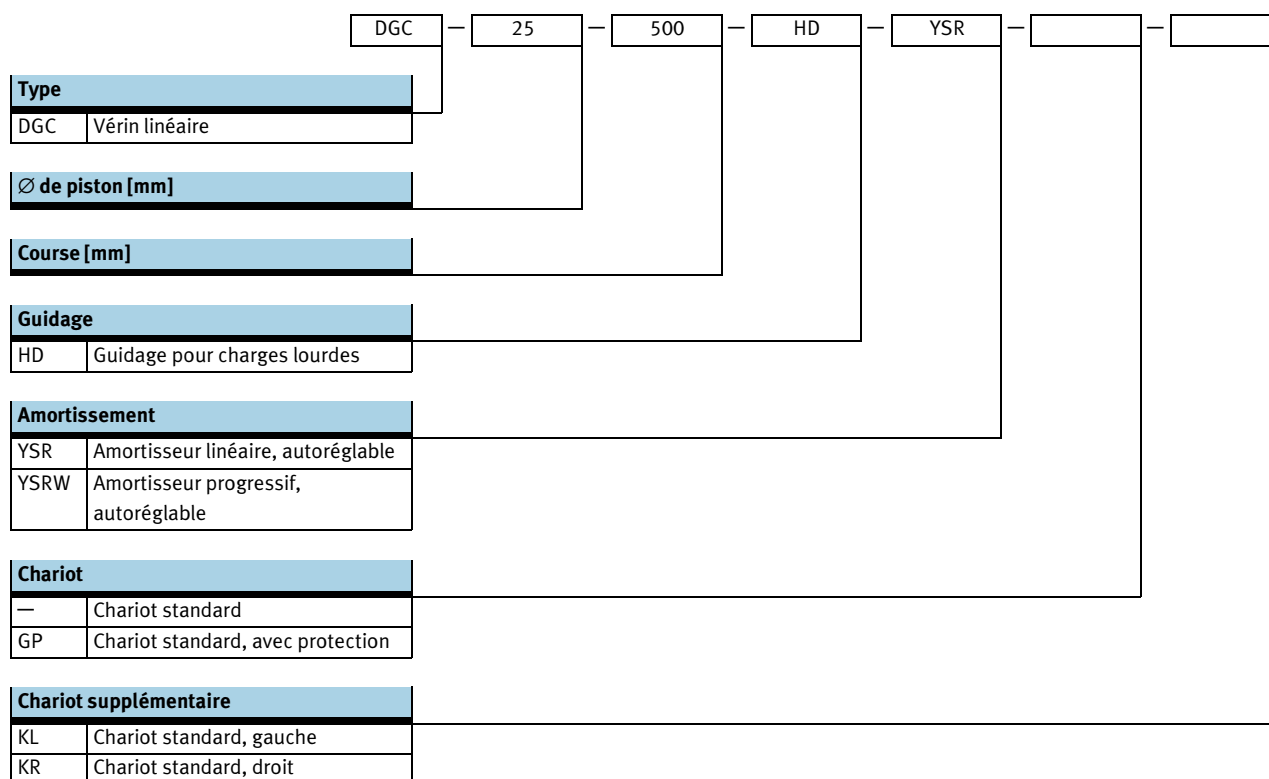
Variantes



	Ø de piston [mm]	Poussée théorique sous 6 bar [N]	Caractéristiques de guidage					→ Page/ Internet
			Fy [N]	Fz [N]	Mx [Nm]	My [Nm]	Mz [Nm]	
Modèle compact DGC-K								
	18	153	—	120	0,8	11	1	dgc-k
	25	295	—	330	1,2	20	3	
	32	483	—	480	1,9	40	5	
	40	754	—	800	3,8	60	8	
	50	1 178	—	1 200	6	120	15	
	63	1 870	—	1 600	5,7	150	24	
	80	3 016	—	2 500	30,6	400	100	
Version de base DGC-G								
	8	30	150	150	0,5	2	2	dgc
	12	68	300	300	1,3	5	5	
	18	153	70	340	1,9	12	4	
	25	295	180	540	4	20	5	
	32	483	250	800	9	40	12	
	40	754	370	1 100	12	60	25	
	50	1 178	480	1 600	20	150	37	
	63	1 870	650	2 000	26	150	48	
Guidage à palier lisse DGC-GF								
	18	153	440	540	3,4	20	8,5	dgc
	25	295	640	1 300	8,5	40	20	
	32	483	900	1 800	15	70	33	
	40	754	1 380	2 000	28	110	54	
	50	1 178	1 500	2 870	54	270	103	
	63	1 870	2 300	4 460	96	450	187	
Guidage à recirculation de billes DGC-KF								
	8	30	300	300	1,7	4,5	4,5	dgc
	12	68	650	650	3,5	10	10	
	18	153	1 850	1 850	16	51	51	
	25	295	3 050	3 050	36	97	97	
	32	483	3 310	3 310	54	150	150	
	40	754	6 890	6 890	144	380	380	
	50	1 178	6 890	6 890	144	634	634	
	63	1 870	15 200	15 200	529	1 157	1 157	
Guidage pour charges lourdes DGC-HD								
	18	153	3 650	3 650	140	275	275	4
	25	295	5 600	5 600	300	500	500	
	40	754	13 000	13 000	900	1 450	1 450	

Actionneurs linéaires DGC-HD, avec guidage pour charges lourdes

Désignations



Actionneurs linéaires DGC-HD, avec guidage pour charges lourdes

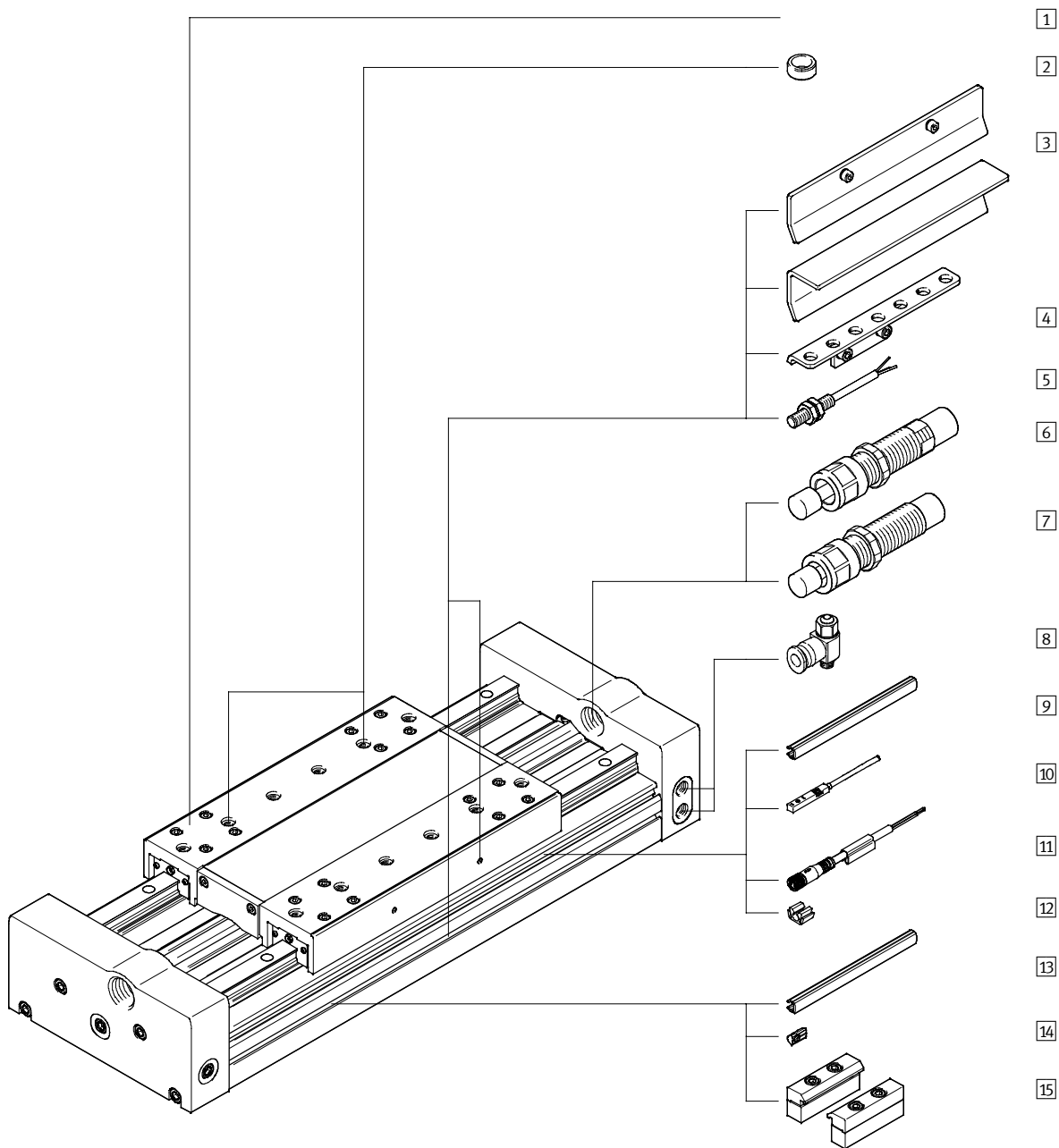
FESTO

Désignations

→	+ ZUB	—	2M				2X		
Accessoires									
ZUB	Accessoires livrés non montés								
Fixation de profilé									
...M	Fixation de profilé								
Cache-rainure									
...B	Pour rainure de fixation								
Cache-rainure									
...S	Pour rainure de capteur								
Ecrou pour rainure									
...Y	Pour rainure de fixation								
Capteur de proximité									
...X	(SIES) inductif à contact, NF, rainure 8, PNP, avec câble de 7,5 m								
...Z	(SIES) inductif à contact, NO, rainure 8, PNP, avec câble de 7,5 m								
...O	(SIEN) inductif, M8, PNP, contact à fermeture, câble 2,5 m								
...P	(SIEN) inductif, M8, PNP, Contact à ouverture, câble de 2,5 m								
...W	(SIEN) inductif, M8, PNP, Contact à fermeture, connecteur mâle, M8								
...R	(SIEN) inductif, M8, PNP, Contact à ouverture, connecteur mâle M8								
Câble de liaison									
...V	Avec connecteur 2,5 m								
Capteur de proximité									
...I	(SMT), magnétoresistif, contact à fermeture, câble de 2,5 m								
...J	(SMT), magnétoresistif, contact à fermeture, connecteur mâle, M8								
...N	(SME), contact Reed, contact à ouverture, câble 7,5 m								
...G	(SME), contact Reed, contact à fermeture, câble 2,5 m								
...H	(SME), contact Reed, contact à fermeture, connecteur mâle M8								

Actionneurs linéaires DGC-HD, avec guidage pour charges lourdes

Périphérie



Actionneurs linéaires DGC-HD, avec guidage pour charges lourdes

FESTO

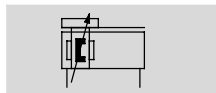
Périphérie

Accessoires			
Type	Description	→ Page/Internet	
1	Vérin linéaire DGC-HD	Entraînement linéaire pneumatique avec guidage pour charges lourdes	4
2	Douille de centrage ZBH	<ul style="list-style-type: none"> pour le centrage de la charge et des équipements sur le chariot la fourniture de l'actionneur comprend 2 goupilles/douilles de centrage. 	22
3	Languette de commutation X, Z, O, P, W, R	Pour la détection de position du chariot	20
4	Support de capteur O, P, W, R	Adaptateur pour la fixation des capteurs de proximité inductifs (forme arrondie) sur l'actionneur	21
5	Capteur de proximité, M8 O, P, W, R	<ul style="list-style-type: none"> inductif, forme ronde la livraison des codes de commande O, P, W et R comprend 1 languette de commutation et 2 supports pour capteur 	23
6	Amortisseur YSR	Amortisseur linéaire, autoréglable	19
7	Amortisseur YSRW	Amortisseur progressif, autoréglable	22
8	Limiteur de débit unidirectionnel GRLA	Pour la régulation de vitesse	22
9	Cache-rainure S	<ul style="list-style-type: none"> pour rainure de capteur pour la protection contre l'encrassement et la fixation des câbles des capteurs de proximité 	22
10	Capteur de proximité, rainure en T X, Z	<ul style="list-style-type: none"> inductif pour rainure en T la livraison des codes de commande X, Z comprend 1 languette de commutation 	23
10	Capteur de proximité, rainure en T I, J, N, G, H	Magnétorésistif, contact Reed, pour rainure en T	22
11	Câble de liaison V	Pour capteurs de proximité (codes de commande W et R)	23
12	Clip SMBK	Pour la fixation du câble du capteur de proximité dans la rainure	22
13	Cache-rainure B	Pour la protection contre l'encrassement	22
14	Ecrou pour rainure Y	<ul style="list-style-type: none"> pour rainure de fixation pour la fixation des équipements 	22
15	Fixation de profilé M	Pour la fixation de l'actionneur sur le profilé	20

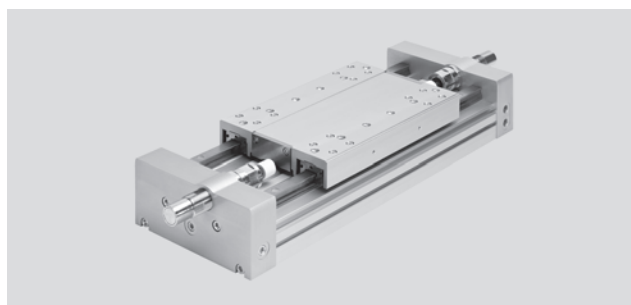
Actionneurs linéaires DGC-HD, avec guidage pour charges lourdes


Fiche de données techniques

Fonction



 www.festo.fr



-  Diamètre
18 ... 40 mm
-  Course
10 ... 5 000 mm

Caractéristiques techniques générales			
Ø de piston	18	25	40
Conception	Entraînement linéaire pneumatique avec guidage pour charges lourdes		
Guidage	Guidage à douilles à billes		
Fonctionnement	Double effet		
Course [mm]	10 ... 3 000	10 ... 5 000	10 ... 3 500
Raccord pneumatique	M5	G1/8	G1/4
Amortissement → 11			
DGC-...-YSR	Amortisseur linéaire, autoréglable		
DGC-...-YSRW	Amortisseur progressif, autoréglable		
Vitesse max. [m/s]	3		
Détection de position	pour capteurs de proximité		
Type de fixation	Fixation de profilé		
Position de montage	Indifférente		

Conditions de service et d'environnement			
Ø de piston	18	25	40
Pression de service [bar]	2,5 ... 8	1,5 ... 8	
Fluide de service	Air comprimé selon ISO 8573-1:2010 [7:-:-]		
Conseils pour le fluide de service/de commande	Fonctionnement lubrifié possible (requis pour d'autres opérations)		
Température ambiante ¹⁾ [°C]	-10 ... +60		

1) Tenir compte de la plage d'utilisation des capteurs de proximité

Forces [N]			
Ø de piston	18	25	40
Poussée théorique sous 6 bar	153	295	754

Actionneurs linéaires DGC-HD, avec guidage pour charges lourdes

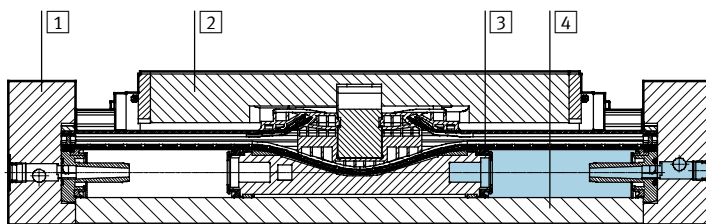
FESTO

Fiche de données techniques

Poids [g]			
∅ de piston	18	25	40
Poids de base pour 0 mm de course	3 987	7 509	20 469
Poids additionnel par 10 mm de course	71	105	199
Masse déplacée	1 057	2 246	6 178

Matériaux

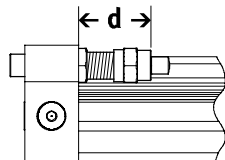
Coupe fonctionnelle



Vérins linéaires

1	Culasse arrière	Aluminium anodisé
2	Chariot	Aluminium anodisé
3	Bande d'étanchéité/Bande protectrice	PU/acier
4	Corps de vérin	Aluminium anodisé
—	Joint	Caoutchouc nitrile, polyuréthane (TPE-U)
	Note relative aux matériaux	Conformes RoHS Matériaux contenant du silicone

Plage de fin de course ajustable d [mm]



∅ de piston	18	25	40
DGC-...-HD	27,3 ... 52,3	31 ... 56	41 ... 76

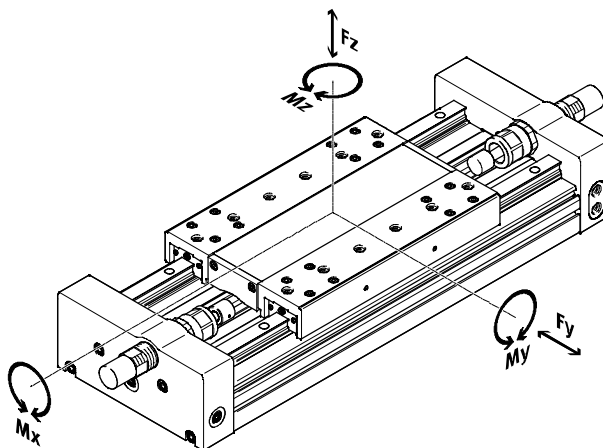
Actionneurs linéaires DGC-HD, avec guidage pour charges lourdes

Fiche de données techniques

Valeurs caractéristiques de charge

Les forces et les couples indiqués se rapportent à la surface du chariot. Le point d'attaque correspond au point d'intersection du centre du guidage et de l'axe longitudinal central du chariot.


Ces valeurs ne doivent pas être dépassées en fonctionnement dynamique. Surveillez pour cela le processus d'amortissement.



Si plusieurs des forces et couples mentionnés ci-dessous agissent simultanément sur l'actionneur, respectez les charges maximales indiquées et appliquez les équations suivantes :

$$\frac{F_y}{F_{y_{\max}}} + \frac{F_z}{F_{z_{\max}}} + \frac{M_x}{M_{x_{\max}}} + \frac{M_y}{M_{y_{\max}}} + \frac{M_z}{M_{z_{\max}}} \leq 1$$

Forces et couples admissibles				
Ø de piston		18	25	40
F _y _{max.}	[N]	3 650	5 600	13 000
F _z _{max.}	[N]	3 650	5 600	13 000
M _x _{max.}	[Nm]	140	300	900
M _y _{max.}	[Nm]	275	500	1 450
M _z _{max.}	[Nm]	275	500	1 450

 Note

Logiciel de conception

QuickCalc

→ www.festo.fr

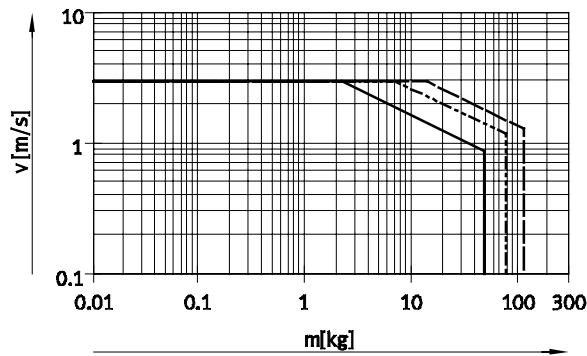
Actionneurs linéaires DGC-HD, avec guidage pour charges lourdes

Fiche de données techniques

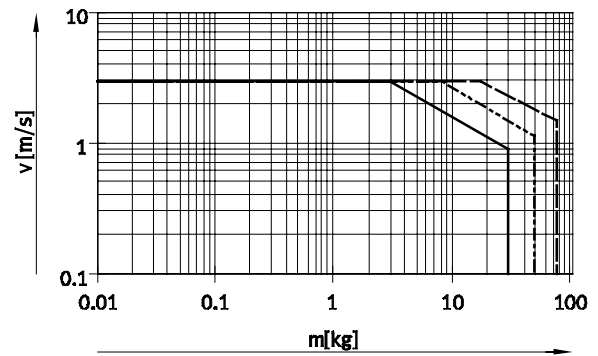
Vitesse du piston v en fonction de la charge utile m et de la distance du centre de gravité de la masse r_{max}

Ces indications représentent les valeurs maximum pouvant être atteintes. Dans la pratique, ces valeurs peuvent varier en fonction de la position de la charge utile.

Avec amortissement YSR



Avec amortissement YSRW



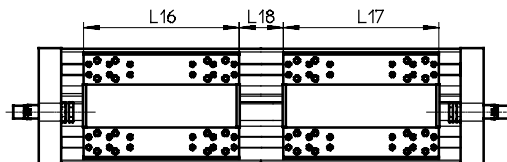
- DGC-18-HD
- - - DGC-25-HD
- · - DGC-40-HD

Réduction de la course utile

Pour un chariot standard avec chariot supplémentaire KL ou KR

- Sur un entraînement linéaire avec chariot supplémentaire, la course utile est réduite d'une longueur égale à celle du chariot supplémentaire L17 ainsi que de la distance entre les deux chariots L18

- L16 = chariot long
- L17 = chariot supplémentaire
- L18 = distance entre les deux chariots



Exemple :

Type : DGC-25-1000-HD-...-KR

L18 = 100 mm

Course utile = 1000 mm — 222 mm — 100 mm = 678 mm

Dimensions — Chariot supplémentaire

∅ de piston		18	25	40
Longueur L17	[mm]	202	222	302

Actionneurs linéaires DGC-HD, avec guidage pour charges lourdes

Fiche de données techniques

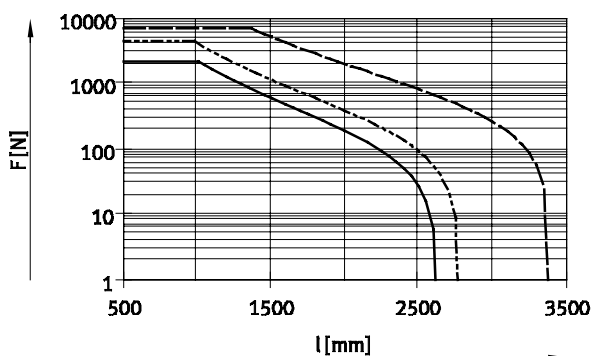
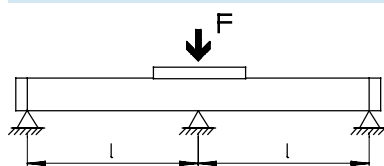
Nombre de supports centraux MUP en fonction du poids F et de l'espacement des fixations l

Pour limiter la flexion sur les longues courses, il conviendra éventuellement de monter l'actionneur sur des supports.

Les diagrammes ci-après permettent de déterminer l'espacement maximal des

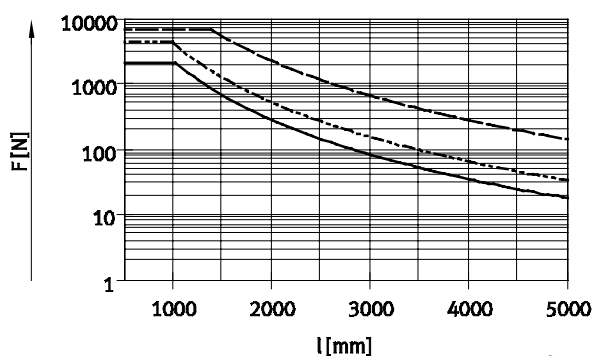
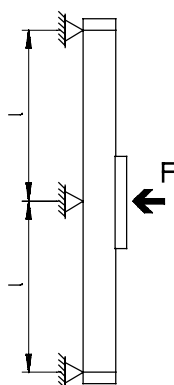
fixations en fonction du montage ainsi que du poids et des forces normales appliqués.

Position de montage horizontale



— DGC-18-HD
 - - - DGC-25-HD
 - · - DGC-40-HD

Position de montage verticale



Exemple :

En position de montage horizontale, l'actionneur DGC-25-1500-HD subit un effort de 200 N.

La longueur totale de l'actionneur est de :

$$\begin{aligned}
 l &= \text{course} + L1 \text{ (voir dimensions)} \\
 &= 1\,500 \text{ mm} + 351,5 \text{ mm} \\
 &= 1\,851,5 \text{ mm}
 \end{aligned}$$

Le diagramme spécifie pour l'actionneur DGC-25-HD subissant une force de 200 N un espacement max. des supports de 1 800 mm.

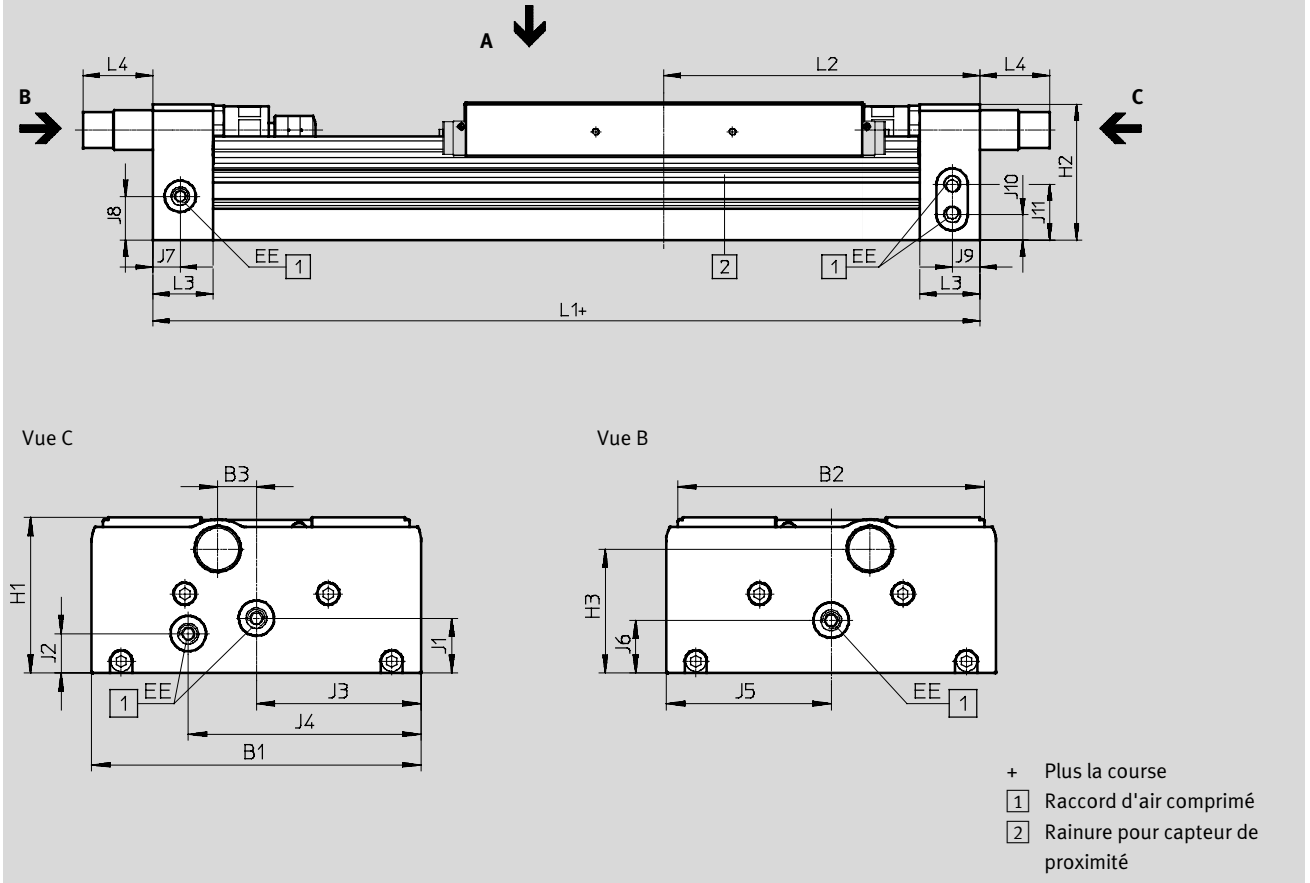
Dans l'exemple présenté, il faudra prévoir des fixations profilées, étant donné que l'espacement max. des supports (1 800 mm) est inférieur à la longueur totale de 1 851,5 mm de l'actionneur.

Actionneurs linéaires DGC-HD, avec guidage pour charges lourdes

Fiche de données techniques

Dimensions

Téléchargement des données CAO → www.festo.fr



∅	B1	B2	B3	EE	H1	H2	H3
[mm]							
18	124	120	7	M5	64	63,1	51,7
25	162	150,7	19	G $\frac{1}{8}$	76,5	75,5	61
40	222	204	12	G $\frac{1}{4}$	111,5	109,5	91

∅	J1	J2	J3	J4	J5	J6	J7	J8
[mm]								
18	25,5	15	59	88	59	25,5	14,9	21,6
25	27	19,4	81	114,5	81	26	15,4	24,3
40	43	25	105	157	111	37	25,1	31

∅	J9	J10	J11	L1	L2	L3	L4	
							YSR	YSRW
[mm]								
18	14,9	15	25,6	306,5	153	24,5	34	20,5
25	15,4	14	31	351,5	175,5	33,5	43,8	38,8
40	25,1	23	45	472,5	236	44	48,3	38,3

Actionneurs linéaires DGC-HD, avec guidage pour charges lourdes

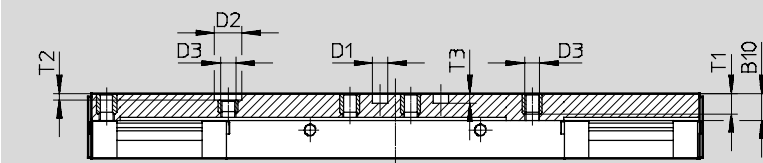
Fiche de données techniques

Dimensions

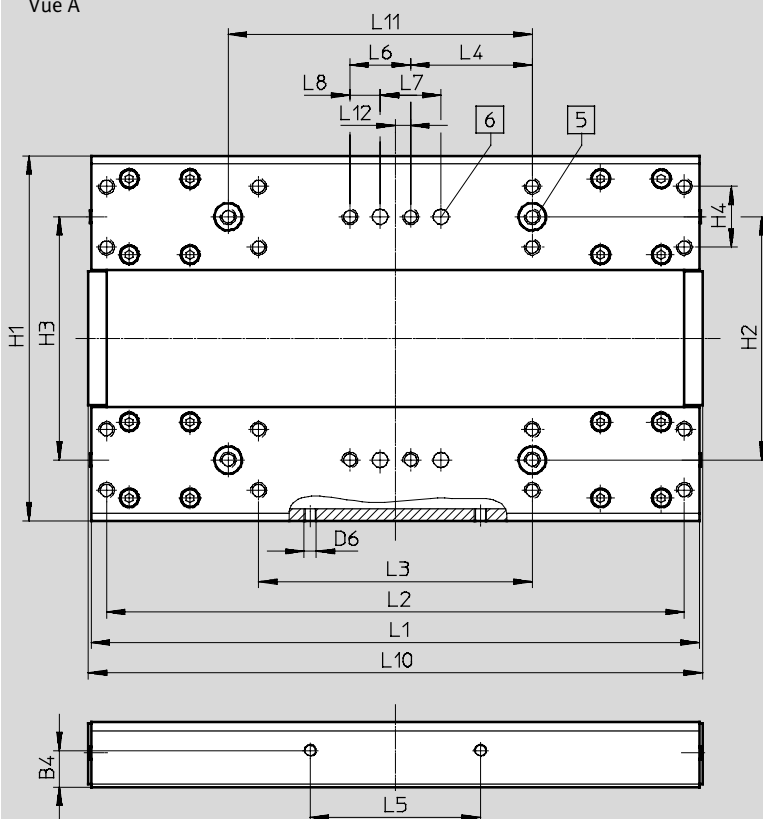
Téléchargement des données CAO → www.festo.fr

Chariot standard

Ø 18



Vue A



- 5 Trou pour douille de centrage type ZBH
- 6 Trou pour pion de centrage ZBS

Ø	B4	B10	D1	D2	D3	D6	H1	H2	H3	H4	L1	L2
[mm]	±0,1		Ø H7	Ø H7			±0,3	±0,05		±0,1	±0,1	±0,2
18	12	8,8	5	9	M5	M4	120	80	80	20	200	190

Ø	L3	L4	L5	L6	L7	L8	L10	L11	L12	T1	T2	T3
[mm]	±0,2	±0,1	±0,2	±0,1	±0,03	±0,1		±0,03			+0,1	+0,1
18	90	40	56	20	20	10	202	100	5	7,8	2,1	3,1

Actionneurs linéaires DGC-HD, avec guidage pour charges lourdes

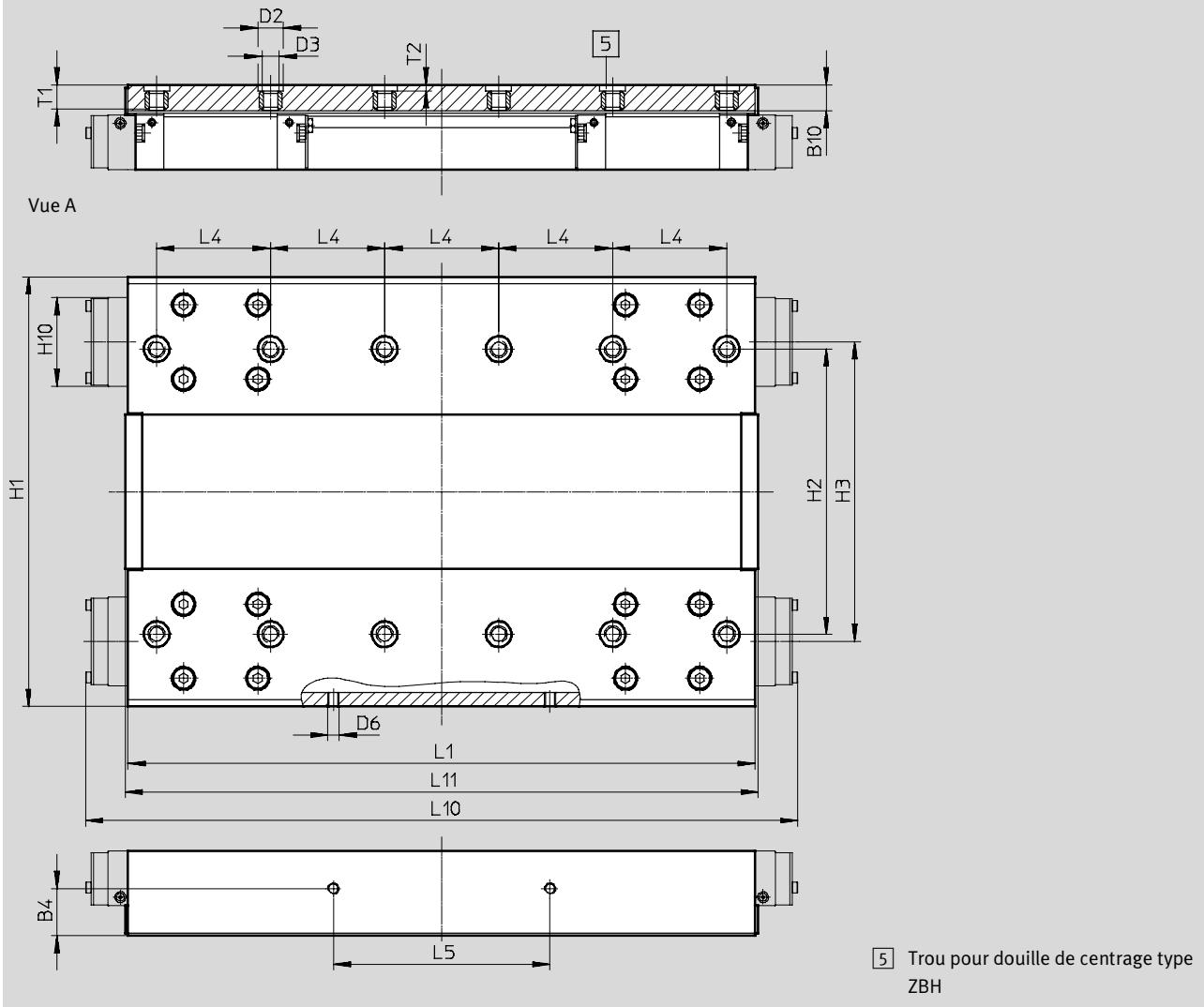
Fiche de données techniques

Dimensions

Téléchargement des données CAO → www.festo.fr

Chariots standard / GP — Chariot standard, avec protection

Ø 25



Ø	B4	B10*	D2	D3	D6	H1	H2	H3
[mm]	±0,1		Ø H7			±0,3	±0,05	
25	16,5	10	9	M6	M4	150,7	100	105

Ø	H10*	L1	L4	L5	L10*	L11	T1	T2
[mm]		±0,1	±0,03	±0,1				+0,1
25	31	220	40	76	249,8	222	9	2,1

* Modèle avec protection

Actionneurs linéaires DGC-HD, avec guidage pour charges lourdes

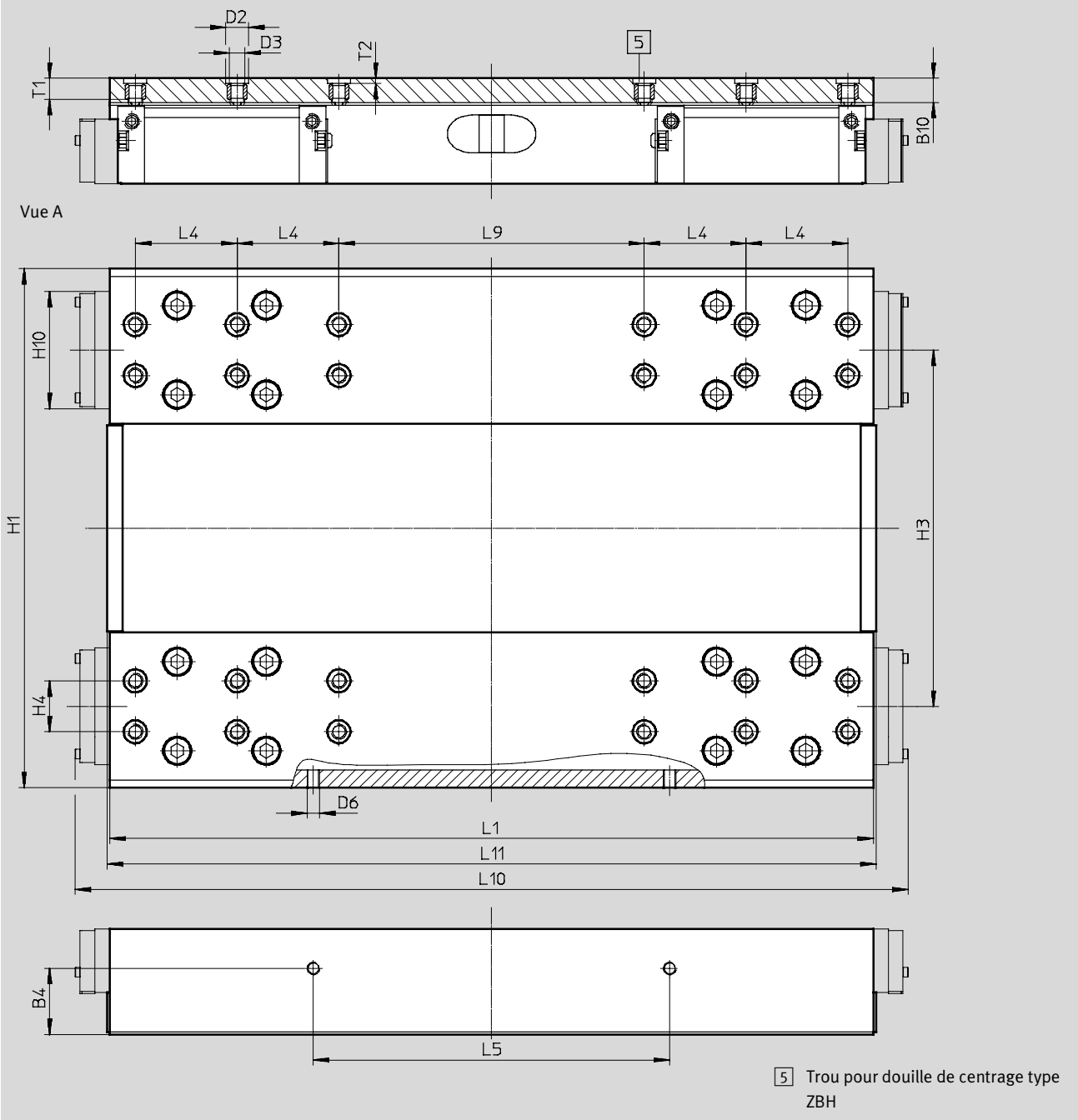
Fiche de données techniques

Dimensions

Téléchargement des données CAO → www.festo.fr

Chariots standard / GP — Chariot standard, avec protection

∅ 40



∅	B4	B10*	D2	D3	D6	H1	H3	H4
[mm]	±0,1		∅ H7			±0,3		±0,05
40	26	10,5	9	M6	M5	204	140	20

∅	H10*	L1	L4	L5	L9	L10*	L11	T1	T2
[mm]		±0,1	±0,05	±0,1	±0,05				+0,1
40	46	300	40	140	120	327,3	302	9,5	2,1

* Modèle avec protection

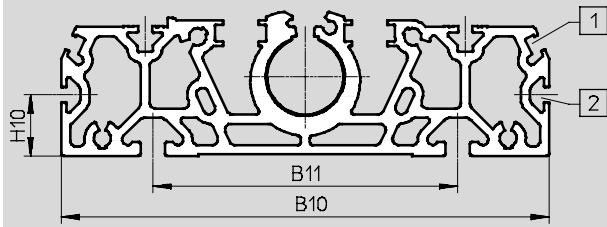
Actionneurs linéaires DGC-HD, avec guidage pour charges lourdes

Fiche de données techniques

Dimensions

Téléchargement des données CAO → www.festo.fr

Tube profilé



- 1 Rainure pour capteur de proximité
- 2 Rainure pour écrou de fixation

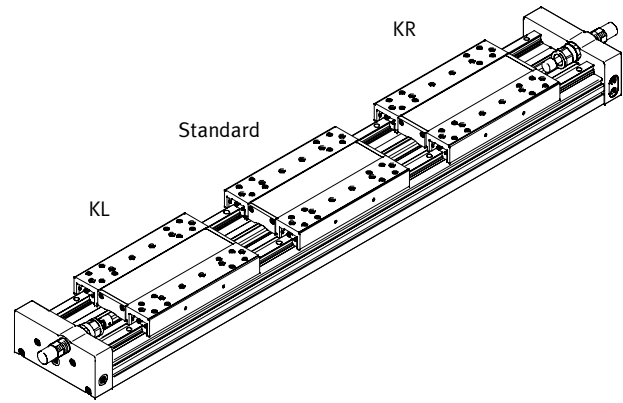
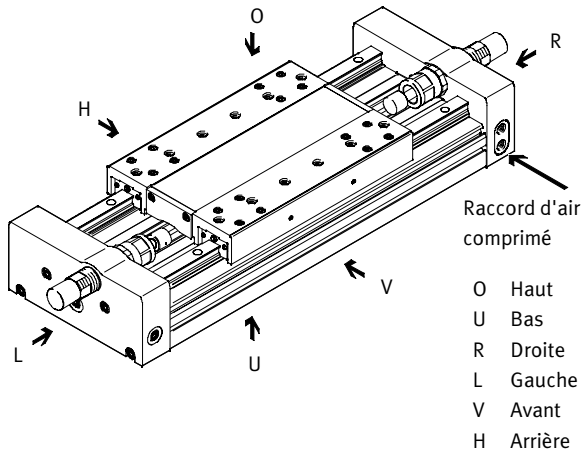
Ø	B10	B11	H10
[mm]			
18	122	80	20
25	160	100	20
40	220	140	20

Actionneurs linéaires DGC-HD, avec guidage pour charges lourdes


Références — Eléments modulaires

Code de commande

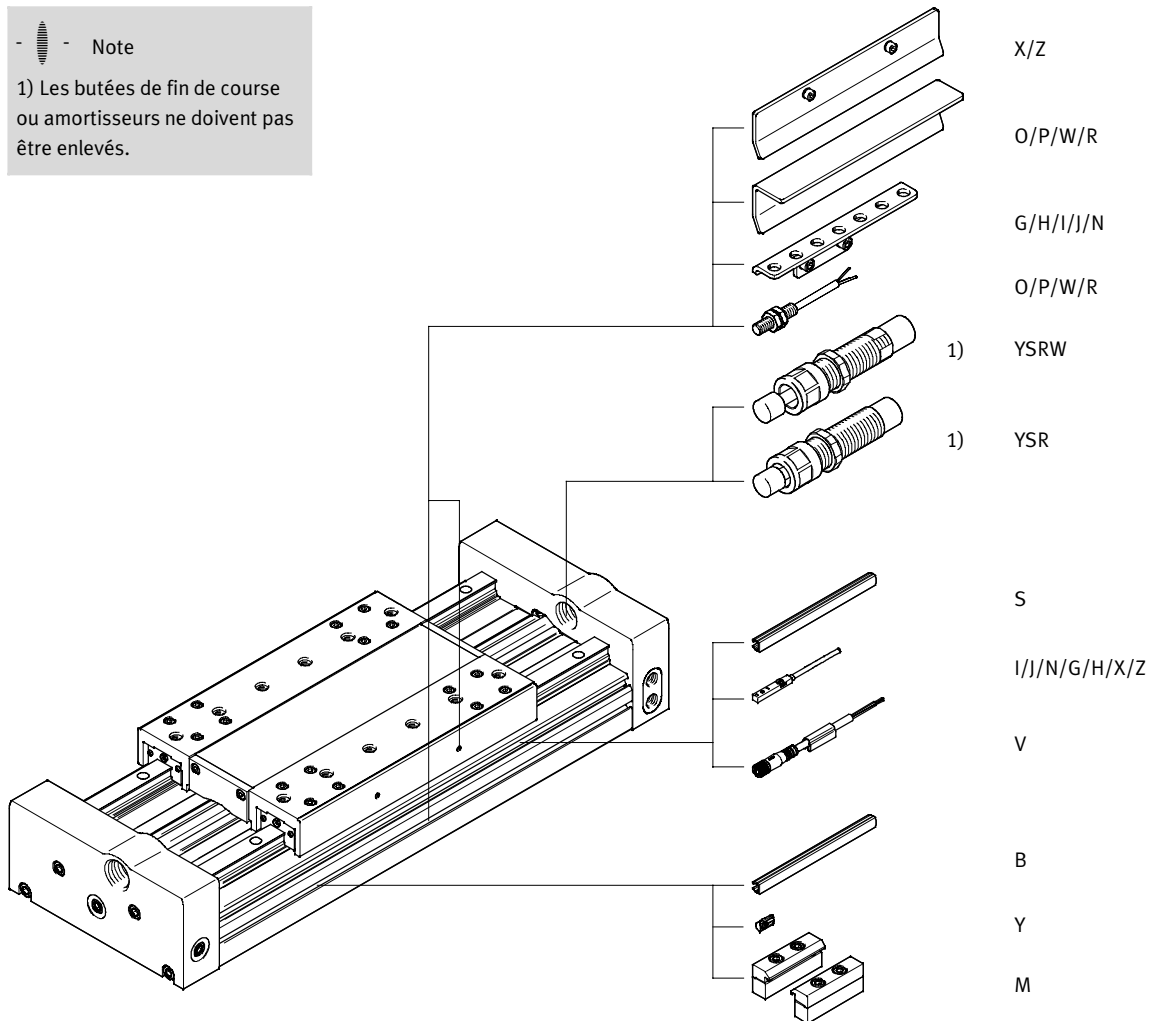
Mentions obligatoires



Accessoires

 Note

1) Les butées de fin de course ou amortisseurs ne doivent pas être enlevés.



Actionneurs linéaires DGC-HD, avec guidage pour charges lourdes

FESTO

Références — Eléments modulaires

Tableau des références							
∅ de piston	18	25	40	Conditions	Code		Entrée du code
M Code du système modulaire	567547	567548	567549				
Fonction	Vérin linéaire				DGC		DGC
∅ de piston [mm]	18	25	40		-...		
Course [mm]	10 ... 3000	10 ... 5000	10 ... 3500		-...		
Guidage	Guidage pour charges lourdes				-HD		-HD
Amortissement	Amortisseur, autoréglable				-YSR		
	Amortisseur autoréglable, progressif				-YSRW		
O Chariot	Chariot standard						
	—	Chariot standard, avec protection			-GP		
Chariot supplémentaire	Chariot standard, gauche			1	2	-KL	
	Chariot standard, droit			2		-KR	
O Accessoires	Livrés non montés				ZUB-		ZUB-
Fixation de profilé	1 ... 50				...M		
Cache-rainure pour rainure de fixation	1 ... 50 (1 = 2 unités de 500 mm de long)				...B		
Cache-rainure pour capteur	1 ... 50 (1 = 2 unités de 500 mm de long)				...S		
Rainure pour écrou de fixation	1 ... 99				...Y		
Capteur de proximité (SIES) inductif, rainure 8, PNP, avec languette de commutation	Contact à fermeture, câble 7,5 m	1 ... 9			...X		
	Contact de repos, câble 7,5 m	1 ... 9			...Z		
Capteur de proximité (SIEN) inductif, M8, PNP, avec languette de commutation et support de capteur	Contact à fermeture, câble 2,5 m	1 ... 9			...O		
	Contact de repos, câble 2,5 m	1 ... 9			...P		
	Contact à fermeture, connecteur mâle, M8	1 ... 9			...W		
	Contact à ouverture, connecteur mâle M8	1 ... 9			...R		
Câble de liaison 2,5 m, M8, 3 fils	1 ... 9				...V		
Capteurs de proximité (SMT) pour rainure de 8, magnétorésistif	Contact à fermeture, câble 2,5 m	1 ... 9			...I		
	Contact à fermeture, connecteur mâle, M8	1 ... 9			...J		
Capteur de proximité (SME) contact Reed pour rainure 8	Contact de repos, câble 7,5 m	1 ... 9			...N		
	Contact à fermeture, câble 2,5 m	1 ... 9			...G		
	Contact à fermeture, connecteur mâle, M8	1 ... 9			...H		

- 1 **KL** Ne peut pas être utilisé avec le chariot supplémentaire droit KR
 2 **KL/KR** Ne peut pas être utilisé avec le chariot standard, avec protection GP

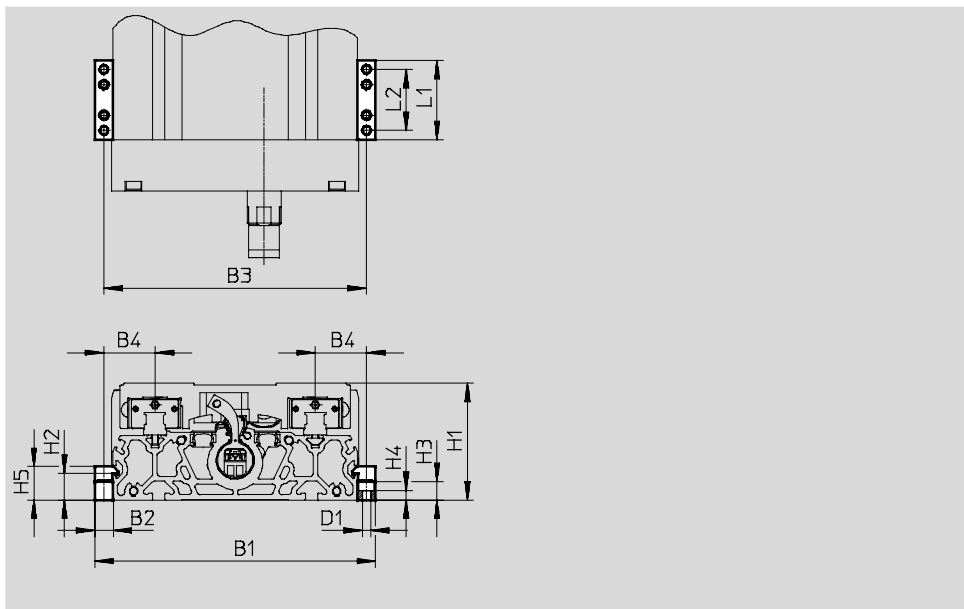
Report des références
 DGC — — — **HD** — — — **ZUB**

Actionneurs linéaires DGC-HD, avec guidage pour charges lourdes

Accessoires

Fixation de profilé MUE
(code de commande M)

Matériau :
Aluminium anodisé
Conforme RoHS

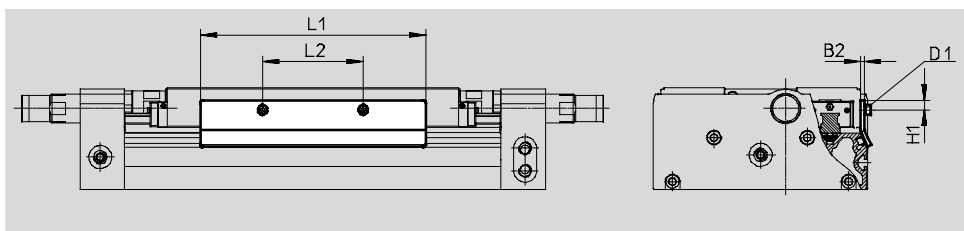


Dimensions et références								
Pour Ø [mm]	B1	B2	B3	B4	D1 Ø	H1	H2	H3
18	146	12	134	27	5,5	64	17,5	12
25	184	12	172	33,5	5,5	76,5	17,5	12
40	258	19	239	49,5	9	111,5	16	14

Pour Ø [mm]	H4	H5	L1	L2	Poids [g]	N° pièce	Type
18	6,2	22	52	40	80	558043	MUE-70/80
25	6,2	22	52	40	80	558043	MUE-70/80
40	5,5	29,5	90	40	290	558044	MUE-120/185

Langlette de commutation SF-EGC-HD-1
pour détection avec capteur de proximité SIES-8M
(code de commande X ou Z)

Matériau :
Acier zingué
Conforme RoHS



Dimensions et références								
Pour Ø [mm]	B3	D1	H1	L1	L2	Poids [g]	N° pièce	Type
18	2	M4x8	7,8	150	56	70	570027	SF-EGC-HD-1-125
25	3	M4x8	7,3	170	76	160	1645872	SF-EGC-HD-1-160
40	3	M5x10	11,5	250	140	310	1645866	SF-EGC-HD-1-220

Actionneurs linéaires DGC-HD, avec guidage pour charges lourdes

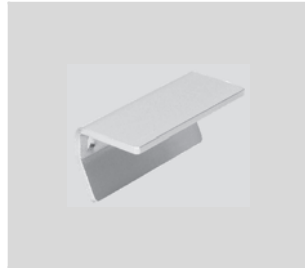
FESTO

Accessoires

Languette de commutation SF-EGC-HD-2

Pour détection avec capteur de proximité SIEN-M8B (code de commande O, P, W ou R) ou SIES-8M (code de commande X ou Z)

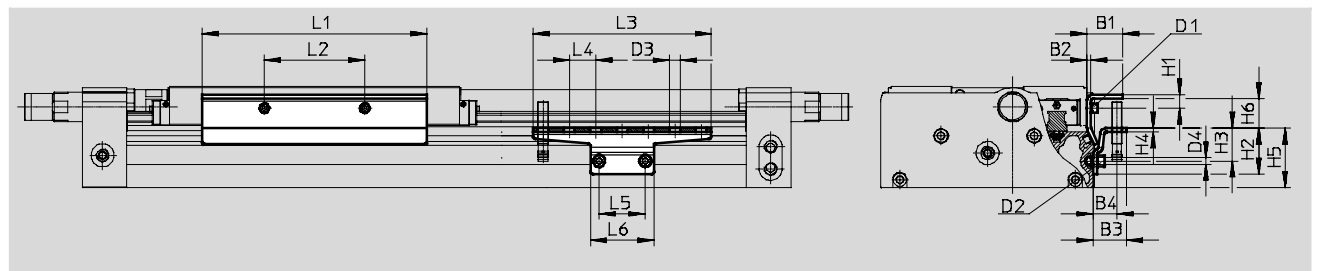
Matériau :
Acier zingué
Conforme RoHS



Support de capteur HWS-EGC

pour capteurs de proximité SIEN-M8B (code de commande O, P, W ou R)

Matériau :
Acier zingué
Conforme RoHS



Dimensions et références

Pour Ø [mm]	B1	B2	B3	B4	D1	D2	D3	D4	H1	H2
18	24	2	25,5	18	M4x8	M5x8	8,4	5,2	9	35
25	27	3	25,5	18	M4x8	M5x8	8,4	5,2	10,3	35
40	31	3	25,5	18	M5x10	M5x14	8,4	5,2	11,5	65



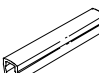
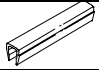
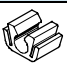
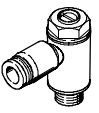
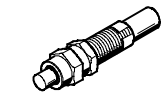
Pour Ø [mm]	H3	H4	H5	H6	L1	L2	L3	L4	L5	L6
18	25	3	45	14	150	56	135	20	35	48
25	25	3	45	22,2	170	76	135	20	35	48
40	55	3	75	18,4	250	140	215	20	35	48

Pour Ø [mm]	Poids [g]	N° pièce	Type
Languette de commutation			
18	122	570030	SF-EGC-HD-2-125
25	261	1645865	SF-EGC-HD-2-160
40	430	1645868	SF-EGC-HD-2-220

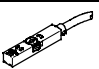
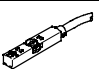
Pour Ø [mm]	Poids [g]	N° pièce	Type
Support de capteur			
18	110	558057	HWS-EGC-M5
25	110	558057	HWS-EGC-M5
40	217	570365	HWS-EGC-M8-B

Actionneurs linéaires DGC-HD, avec guidage pour charges lourdes

Accessoires

Références						
	Pour Ø	Description	Code de commande	N° pièce	Type	PE ¹⁾
Ecrrou pour rainure NST			Fiches de données techniques → Internet : hmbn			
	18, 25 ³⁾	Pour rainure de fixation	Y	150914	NST-5-M5	1
	25 ⁴⁾ , 40			150915	NST-8-M6	
Pion/douille de centrage ZBS/ZBH ²⁾						
	18	Pour chariot	—	150928	ZBS-5	10
	25, 40			150927	ZBH-9	
Cache-rainure ABP			Fiches de données techniques → Internet : abp			
	18	Pour rainure de fixation	B	151681	ABP-5	2
	25	Tous les 0,5 m		151680	ABP-5-S	
	40			151682	ABP-8	
	18, 25, 40	Pour rainure de capteur Tous les 0,5 m	S	563360	ABP-5-S1	2
Clip SMBK						
	18 ... 40	Pour rainure de capteur, en vue de fixer le câble du capteur de proximité	—	534254	SMBK-8	10
Limiteur de débit unidirectionnel GRLA			Fiches de données techniques → Internet : grla			
	18	En métal	—	193137	GRLA-M5-QS-3-D	1
	25			193138	GRLA-M5-QS-4-D	
				193142	GRLA-1/8-QS-3-D	
	40			193143	GRLA-1/8-QS-4-D	
				193144	GRLA-1/8-QS-6-D	
				193145	GRLA-1/8-QS-8-D	
				193146	GRLA-1/4-QS-6-D	
				193147	GRLA-1/4-QS-8-D	
	193148	GRLA-1/4-QS-10-D				
Amortisseur YSRW			Fiches de données techniques → Internet : ysrw			
	18	Autoréglable, progressif	YSRW	540351	YSRW-DGC-32-KF	1
	25			1232870	YSRW-DGC-40/50-B	
	40			543069	YSRW-DGC-63	

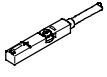
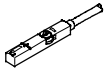
- 1) Quantité par paquet
- 2) La fourniture de l'actionneur comprend 2 goupilles/douilles de centrage.
- 3) Pour rainure de fixation latérale
- 4) Pour rainure de fixation inférieure

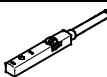
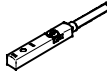
Références — Capteurs de proximité pour rainure en T, magnétorésistifs						Fiches de données techniques → Internet : smt	
	Type de fixation	Connexion électrique	Sortie de commande	Longueur de câble [m]	Code de commande	N° pièce	Type
Contact à fermeture							
	Pose par le haut dans la rainure noyable dans le profilé du vérin forme courte	Câble, 3 fils	PNP	2,5	I	574335	SMT-8M-A-PS-24V-E-2,5-OE
		Connecteur mâle M8x1, 3 broches		0,3	J	574334	SMT-8M-A-PS-24V-E-0,3-M8D
		Connecteur mâle M12x1, 3 broches	NPN	0,3	—	574337	SMT-8M-A-PS-24V-E-0,3-M12
		Câble, 3 fils		2,5	—	574338	SMT-8M-A-NS-24V-E-2,5-OE
		Connecteur mâle M8x1, 3 broches		0,3	—	574339	SMT-8M-A-NS-24V-E-0,3-M8D
Contact à ouverture							
	Pose par le haut dans la rainure noyable dans le profilé du vérin forme courte	Câble, 3 fils	PNP	7,5	—	574340	SMT-8M-A-PO-24V-E-7,5-OE



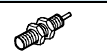

Actionneurs linéaires DGC-HD, avec guidage pour charges lourdes


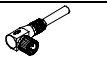
FESTO

Accessoires

Références — Capteurs de proximité à contact Reed, pour rainure en T				Fiches de données techniques → Internet : sme		
Type de fixation	Connexion électrique	Sortie de commande	Longueur de câble [m]	Code de commande	N° pièce	Type
Contact à fermeture						
	Pose par le haut dans la rainure, noyé dans le profilé du vérin	Câble, 3 fils	Avec contact	2,5	G	543862 SME-8M-DS-24V-K-2,5-OE
				5,0	—	543863 SME-8M-DS-24V-K-5,0-OE
		Câble, 2 fils		2,5	—	543872 SME-8M-ZS-24V-K-2,5-OE
		Connecteur mâle M8x1, 3 broches		0,3	H	543861 SME-8M-DS-24V-K-0,3-M8D
Contact à ouverture						
	Pose par le haut dans la rainure, noyé dans le profilé du vérin	Câble, 3 fils	Avec contact	7,5	N	546799 SME-8M-DO-24V-K-7,5-OE

Références — Capteur de proximité pour rainure en T, inductif				Fiches de données techniques → Internet : sies		
Type de fixation	Connexion électrique	Sortie de commande	Longueur de câble [m]	Code de commande	N° pièce	Type
Contact à fermeture						
	Pose par le haut dans la rainure, noyé dans le profilé du vérin	Câble, 3 fils	PNP	7,5	X	551386 SIES-8M-PS-24V-K-7,5-OE
		Connecteur mâle M8x1, 3 broches		0,3	—	551387 SIES-8M-PS-24V-K-0,3-M8D
		Câble, 3 fils	NPN	7,5	—	551396 SIES-8M-NS-24V-K-7,5-OE
		Connecteur mâle M8x1, 3 broches		0,3	—	551397 SIES-8M-NS-24V-K-0,3-M8D
Contact à ouverture						
	Pose par le haut dans la rainure, noyé dans le profilé du vérin	Câble, 3 fils	PNP	7,5	Z	551391 SIES-8M-PO-24V-K-7,5-OE
		Connecteur mâle M8x1, 3 broches		0,3	—	551392 SIES-8M-PO-24V-K-0,3-M8D
		Câble, 3 fils	NPN	7,5	—	551401 SIES-8M-NO-24V-K-7,5-OE
		Connecteur mâle M8x1, 3 broches		0,3	—	551402 SIES-8M-NO-24V-K-0,3-M8D

Références — Capteur de proximité M8 (forme ronde), inductif				Fiches de données techniques → Internet : sien		
Connexion électrique	LED	Sortie de commande	Longueur de câble [m]	Code de commande	N° pièce	Type
Contact à fermeture						
	Câble, 3 fils	■	PNP	2,5	O	150386 SIEN-M8B-PS-K-L
	Connecteur mâle M8x1, 3 broches	■	PNP	—	W	150387 SIEN-M8B-PS-S-L
Contact à ouverture						
	Câble, 3 fils	■	PNP	2,5	P	150390 SIEN-M8B-PO-K-L
	Connecteur mâle M8x1, 3 broches	■	PNP	—	R	150391 SIEN-M8B-PO-S-L

Références — Câbles de liaison			Fiches de données techniques → Internet : nebu	
Connexion électrique à gauche	Connexion électrique à droite	Longueur de câble [m]	N° pièce	Type
	Connecteur femelle droit, M8x1, 3 broches	Câble, extrémité nue, 3 fils	2,5	541333 NEBU-M8G3-K-2.5-LE3
			5	541334 NEBU-M8G3-K-5-LE3
	Connecteur femelle droit, M12x1, 5 broches	Câble, extrémité nue, 3 fils	2,5	541363 NEBU-M12G5-K-2.5-LE3
			5	541364 NEBU-M12G5-K-5-LE3
	Connecteur femelle M8x1, 3 broches, coudé	Câble, extrémité nue, 3 fils	2,5	541338 NEBU-M8W3-K-2.5-LE3
			5	541341 NEBU-M8W3-K-5-LE3
	Connecteur femelle M12x1, 5 broches, coudé	Câble, extrémité nue, 3 fils	2,5	541367 NEBU-M12W5-K-2.5-LE3
			5	541370 NEBU-M12W5-K-5-LE3