

Cuadro general del producto

Función	Conexión eléctrica	Código del producto	Racor de cables	Ejecución	→ Página/Internet
Conector redondo	Conector				
	M8, 3 pines	SEA-3GS-M8-S	PG7	<ul style="list-style-type: none"> • Recto • Borne atornillado 	2
		SEA-GS-M8	PG7	<ul style="list-style-type: none"> • Recto • Terminal para soldar 	2
	M12, 4 pines	SEA-GS-7	PG7	<ul style="list-style-type: none"> • Recto • Borne atornillado 	4
		SEA-GS-9	PG9	<ul style="list-style-type: none"> • Recto • Borne atornillado 	4
		SEA-GS-11-DUO	PG11	<ul style="list-style-type: none"> • Recto • Borne atornillado 	4
		SEA-GS-HAR	PG9	<ul style="list-style-type: none"> • Recto • Conector IDC 	4
		SEA-4GS-7-2,5	PG7	<ul style="list-style-type: none"> • Recto • Borne atornillado 	4
	M12, 5 pines	SAE-M12-5GS	PG7	<ul style="list-style-type: none"> • Recto • Borne atornillado 	6
		SEA-5GS-11-DUO	PG11	<ul style="list-style-type: none"> • Recto • Borne atornillado 	6

Hoja de datos

Conector SEA-GS-M8

- Conector de sensor para entradas/salidas
- Confección libre y con cables de cualquier longitud
- 3 pines
- Con bornes atornillados o fijación por soldadura



Especificaciones técnicas generales		
Código del producto	SEA-GS-M8	SEA-3GS-M8-S
Basado en la norma	EN 61076-2-101 EN 61984	–
Conforme a la norma	–	EN 61076-2-104 EN 61984
Conexión eléctrica 2		
Tipo de conexión	Conector	Conector
Salida del cable	Recta	Recta
Forma constructiva	–	Redonda
Técnica de conexión	M8x1	M8x1, codificación A según EN 61076-2-104
Número de pines/hilos	3 pines	3
Tipo de fijación	–	Fijación por tornillo con hexágono SW9 y moleteado longitudinal
Conexión eléctrica 2		
Función	–	Lado del control
Técnica de conexión	Conexión soldada	Borne atornillado
Número de pines/hilos	–	8
Racor de cables	Pg7	Pg7
Diámetro del cable [mm]	–	2,5 ... 5
Diámetro del cable admisible [mm]	3,5 ... 5	–
Sección nominal del conductor [g]	–	0,14 ... 0,5 mm ²
Sección de conexión [mm ²]	0,25 mm ²	–
Tipo de fijación	Con manguito con rosca interior	–
Posición de montaje	Indistinta	Indistinta
Grado de protección	IP67	IP65
Nota sobre el grado de protección	–	En estado montado
Peso del producto [g]	9	6

Especificaciones técnicas: parte eléctrica

Margen de tensión de funcionamiento [V DC]	≤60
[V AC]	≤60
Resistencia a los picos de tensión [kV]	1,5
Carga admisible de corriente a 40 °C [A]	3
Grado de contaminación	3

Materiales

Código del producto	SEA-GS-M8	SEA-3GS-M8-S
Información del material del cuerpo	PA	
Color del cuerpo	Negro	
Información sobre los materiales: contactos	Latón, chapado en oro	
Material de las juntas	–	NBR
Material de la fijación por tornillo	–	Fundición inyectada de cinc, niquelado
Material de las tuercas de unión	Latón niquelado	–
Nota sobre los materiales	En conformidad con la Directiva RoHS	
Conformidad PWIS	VDMA24364-B2-L	VDMA24364-B2-L

Hoja de datos

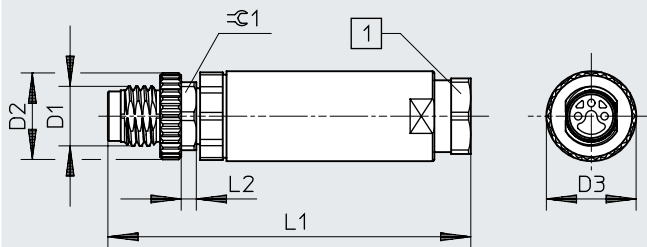
Condiciones de funcionamiento y del entorno		
Código del producto	SEA-GS-M8	SEA-3GS-M8-S
Temperatura ambiente [°C]	-40 ... +85	-40 ... +85
Clase de resistencia a la corrosión CRC ¹⁾	2	1
Marcado CE (véase la declaración de conformidad) ²⁾	Según la Directiva de baja tensión de la UE	Según la Directiva de baja tensión de la UE
Marcado UKCA (véase la declaración de conformidad) ²⁾	Según la normativa sobre utillaje eléctrico del Reino Unido	Según la normativa sobre utillaje eléctrico del Reino Unido

- 1) Clase de resistencia a la corrosión CRC 1 según la norma Festo FN 940070
 Baja exposición a la corrosión. Aplicación en interiores secos o como protección para el almacenamiento y el transporte. También es válido para piezas situadas bajo cubiertas, en zonas internas no visibles, o para piezas cubiertas en la aplicación concreta (p. ej., pernos de accionamiento).
 Clase de resistencia a la corrosión CRC 2 según la norma Festo FN 940070
 Exposición moderada a la corrosión. Aplicación en interiores en los que puede producirse condensación. Piezas exteriores visibles cuya superficie debe cumplir requisitos esencialmente decorativos y que están en contacto directo con las atmósferas habituales en entornos industriales.
- 2) Más información en www.festo.com/catalogue/... → Soporte/Descargas.

Dimensiones

Descarga de datos CAD Download CAD-Daten → www.festo.com

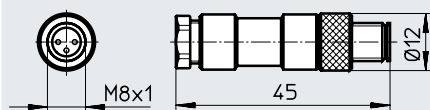
SEA-3GS-M8-S



[1] Racor de cables:

- negro para cables de 4 ... 5 mm
- azul para cables de 2,5 ... 4 mm

SEA-GS-M8



Código del producto	D1	D2 Ø	D3 Ø	L1	L2	±0.1
SEA-3GS-M8-S	M8x1	11,5	11,8	48	2	9

Referencias de pedido

Conexión eléctrica 1	Conexión eléctrica 2	Racor de cables	Tamaño del envase	Nº art.	Código del producto
Conector recto M8x1, 3 pines	Borne atornillado	Pg7	1	192009	SEA-3GS-M8-S
	Terminal para soldar	Pg7	-	18696	SEA-GS-M8

Hoja de datos

Conector

SEA-GS

SEA-GS-HAR

SEA-4GS

- Conector de sensor para entradas/salidas
- Confección libre y con cables de cualquier longitud
- 4 pines
- Sección de los hilos de hasta 0,75 mm²



Especificaciones técnicas generales					
Código del producto	SEA-GS-7	SEA-4GS-7-2,5	SEA-GS-9	SEA-GS-11-DUO	SEA-GS-HAR-4POL
Basado en la norma	EN 61076-2-101	EN 61076-2-101	EN 61076-2-101	EN 61076-2-101	EN 61076-2-101
	–	EN 61984	EN 61984	EN 61984	EN 61984
Tipo de fijación	Con manguito con rosca interior	Con manguito con rosca interior	Con manguito con rosca interior	Con manguito con rosca interior	Con rosca
Posición de montaje	–	Indistinta	Indistinta	Indistinta	Indistinta
Peso del producto [g]	17	18	18	24	11,5
Conexión eléctrica 1					
Tipo de conexión	Conector	Conector	Conector	Conector	Conector
Salida del cable	Recta	Recta	Recta	Recta	Recta
Forma constructiva	Redonda	–	–	–	–
Técnica de conexión	M12x1, codificación A según EN 61076-2-101	M12x1 forma A	M12x1 forma A	M12x1 forma A	M12x1
Número de pines/hilos	4	4	4	4	4
Tipo de fijación	Fijación por tornillo con moleteado longitudinal	–	–	–	–
Conexión eléctrica 2					
Técnica de conexión	Borne atornillado	Borne atornillado	Borne atornillado	Borne atornillado	Conector IDC
Número de pines/hilos	4	–	–	–	–
Cubierta aislante admisible	–	–	–	–	PVC
Racor de cables	Pg7	Pg7	Pg9	Pg11	Pg9
Diámetro del cable [mm]	3,3 ... 6	–	–	–	–
Diámetro del cable admisible [mm]	4 ... 6	2,5 ... 2,9	6 ... 8	2 x 3 o 2 x 5	4 ... 5,1
Sección nominal del conductor [mm ²]	0,14 ... 0,75	–	–	–	–
Sección de conexión [mm ²]	–	0,14 ... 0,5	0,75	0,75	0,25 ... 0,5
Diámetro de hilo [mm]	–	–	–	–	1,2 ... 1,6
Diámetro de un hilo individual [mm]	–	–	–	–	0,1

Especificaciones técnicas: parte eléctrica					
Código del producto	SEA-GS-7	SEA-4GS-7-2,5	SEA-GS-9	SEA-GS-11-DUO	SEA-GS-HAR-4POL
Margen de tensión de funcionamiento [V DC]	0 ... 250	<= 250	<= 250	<= 250	<= 32
[V AC]	0 ... 250	<= 250	<= 250	<= 250	<= 32
Resistencia a los picos de tensión [kV]	2,5	2,5	2,5	2,5	0,8
Carga admisible de corriente a 40 °C [A]	4	4	4	4	4

Materiales					
Código del producto	SEA-GS-7	SEA-4GS-7-2,5	SEA-GS-9	SEA-GS-11-DUO	SEA-GS-HAR-4POL
Cuerpo	PBT	PA	PBT	PBT	Fundición inyectada de cinc Niquelada
Color del cuerpo	Negro	Negro	Negro	Negro	–
Fijación por tornillo	PBT	–	–	–	–
Tuerca de unión	–	PA	PBT	PBT	–
Juntas	CR	–	–	–	–
	FPM	–	–	–	–
Contactos crimp	Latón	Latón	Latón	Latón	–
	Recubierto de bronce blanco	Recubierto de bronce blanco	Recubierto de bronce blanco	Recubierto de bronce blanco	–
Nota sobre los materiales	En conformidad con la Directiva RoHS	En conformidad con la Directiva RoHS	En conformidad con la Directiva RoHS	En conformidad con la Directiva RoHS	En conformidad con la Directiva RoHS
Conformidad PWIS	VDMA24364-B2-L	VDMA24364-B2-L	VDMA24364-B2-L	VDMA24364-B2-L	–

Hoja de datos

Condiciones de funcionamiento y del entorno					
Código del producto	SEA-GS-7	SEA-4GS-7-2,5	SEA-GS-9	SEA-GS-11-DUO	SEA-GS-HAR-4POL
Temperatura ambiente [°C]	-40 ... 85	-40 ... 85	-40 ... 85	-40 ... 85	-25 ... 85
Clase de resistencia a la corrosión CRC ¹⁾	2	2	2	2	2
Marcado CE (véase la declaración de conformidad) ²⁾	Según la Directiva de baja tensión de la UE	Según la Directiva de baja tensión de la UE	Según la Directiva de baja tensión de la UE	Según la Directiva de baja tensión de la UE	-
Marcado UKCA (véase la declaración de conformidad) ²⁾	Según la normativa sobre utillaje eléctrico del Reino Unido	Según la normativa sobre utillaje eléctrico del Reino Unido	Según la normativa sobre utillaje eléctrico del Reino Unido	Según la normativa sobre utillaje eléctrico del Reino Unido	-
Grado de contaminación	3	3	3	3	3
Grado de protección	IP67	IP65	IP67	IP67	IP67
Nota sobre el grado de protección	En estado montado	-	-	-	-

1) Clase de resistencia a la corrosión CRC 2 según la norma Festo FN 940070

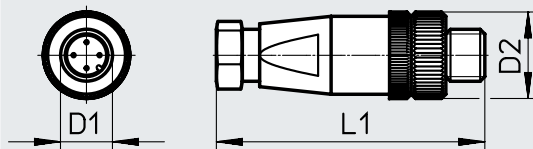
Exposición moderada a la corrosión. Aplicación en interiores en los que puede producirse condensación. Piezas exteriores visibles cuya superficie debe cumplir requisitos esencialmente decorativos y que están en contacto directo con las atmósferas habituales en entornos industriales.

2) Más información en www.festo.com/catalogue/... → Soporte/Descargas.

Dimensiones

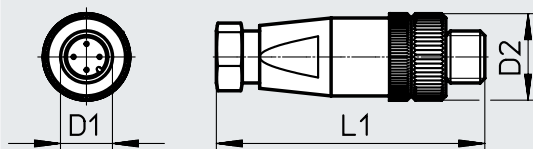
Descarga de datos CAD Download CAD-Daten → www.festo.com

SEA-GS-7

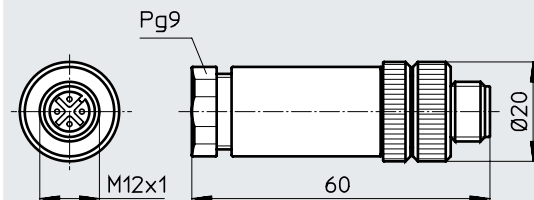


Código del producto	D1	D2 ∅	L1
SEA-GS-7	M12x1	20	60

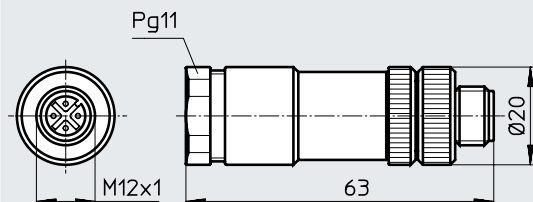
SEA-4GS-7-2,5



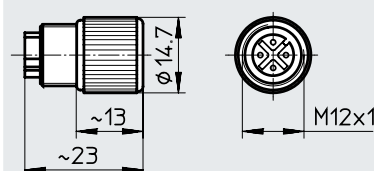
SEA-GS-9



SEA-GS-11-DUO



SEA-GS-HAR



Referencias de pedido

Conexión eléctrica 1	Conexión eléctrica 2	Racor de cables	∅ de cable admitido [mm]	Peso del producto [g]	Nº art.	Código del producto
Conector recto M12x1 4 pines	Borne atornillado	Pg7	4 ... 6	17	18666	SEA-GS-7
			2,5 ... 2,9	18	192008	SEA-4GS-7-2,5
		Pg9	6 ... 8	18	18778	SEA-GS-9
			2 x 3 o 2 x 5	24	18779	SEA-GS-11-DUO

Hoja de datos

Conector

SEA-M12-5GS

SEA-5GS

- Conector de sensor para entradas/salidas
- Confección libre y con cables de cualquier longitud
- 5 pines
- Sección de los hilos de hasta 0,75 mm²



Especificaciones técnicas generales

Código del producto	SEA-M12-5GS-PG7	SEA-5GS-11-DUO
Conexión eléctrica	Conector recto (forma A), 5 pines M12, borne atornillado	
Tipo de fijación	Con manguito con rosca interior	
Par de apriete máx. de bloqueo [Nm]	0,5	
Posición de montaje	Indistinta	
Ø de cable admitido [mm]	4 ... 6	2 x 2,5 ... 2,9 o 2 x 5
Sección de conexión [mm ²]	0,75	0,14 ... 0,5
Carga admisible de corriente a 40 °C [A]	4	
Resistencia a los picos de tensión [kV]	1,5	
Margen de tensión de funcionamiento [V AC]	60	
[V DC]	60	
Grado de protección según EN 60529	IP67 (montado)	IP65 (montado)
Basado en la norma	EN 61076-2-101, EN 61984	

Materiales

Código del producto	SEA-M12-5GS-PG7	SEA-5GS-11-DUO
Color del cuerpo	Negro	
Cuerpo	PBT	PA
Pines	Latón, con recubrimiento de bronce blanco	
Tuerca de unión	Fundición inyectada de cinc, níquelado	PA
Nota sobre los materiales	En conformidad con la Directiva RoHS	
Conformidad PWIS	VDMA24364-B2-L	

Condiciones de funcionamiento y del entorno

Temperatura ambiente [°C]	-40 ... +85
Clase de resistencia a la corrosión CRC ¹⁾	2
Marcado CE (véase la declaración de conformidad) ²⁾	Según la Directiva de baja tensión de la UE
Marcado UKCA (véase la declaración de conformidad) ²⁾	Según la normativa sobre utillaje eléctrico del Reino Unido
Grado de contaminación	3

1) Clase de resistencia a la corrosión CRC 2 según la norma Festo FN 940070

Exposición moderada a la corrosión. Aplicación en interiores en los que puede producirse condensación. Piezas exteriores visibles cuya superficie debe cumplir requisitos esencialmente decorativos y que están en contacto directo con las atmósferas habituales en entornos industriales.

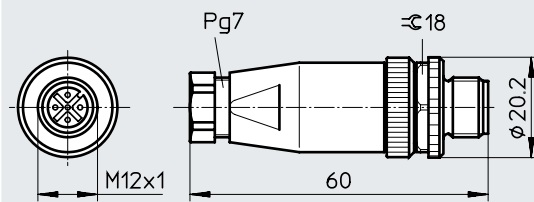
2) Más información en www.festo.com/catalogue/... → Soporte/Descargas.

Hoja de datos

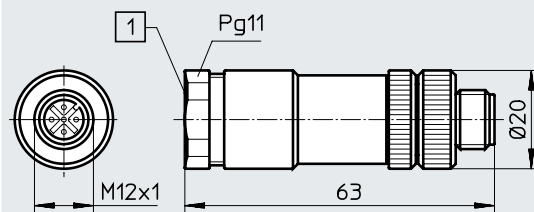
Dimensiones

Descarga de datos CAD Download CAD-Daten → www.festo.com

SEA-M12-5GS-PG7



SEA-5GS-11-DUO



- [1] Incluido en el suministro:
- 1 inserto hermetizante para 2 cables con \varnothing 2,5 ... 2,9 mm
 - 1 inserto hermetizante para 2 cables con \varnothing 5 mm
 - 1 atador de cables

Referencias de pedido

Conexión eléctrica 1	Conexión eléctrica 2	Racor de cables	Peso del producto [g]	Nº art.	Código del producto
Conector recto (forma A), 5 pines	Borne atornillado	Pg7	21,5	175487	SEA-M12-5GS-PG7
		Pg11	24	192010	SEA-5GS-11-DUO