

Material de la junta

FESTO



Hoja de datos

Especificaciones técnicas – Anillo de junta CRO

Conexión neumática	M5	G1/8	G1/4	G3/8	G1/2	G3/4	G1
Posición de montaje	Cualquiera						
Medio de funcionamiento	Aire comprimido según ISO 8573-1:2010 [7:-:-]						
Nota sobre el medio de trabajo/mando	Puede emplearse con aire comprimido lubricado						
Aptitud para el contacto con alimentos ¹⁾	Véase la información complementaria sobre el material						
Material de las juntas	PVDF						
Nota sobre el material	Conformidad con la Directiva RoHS						
Conformidad PWIS	VDMA24364-B1/B2-L						

1) Más información en www.festo.com/catalogue/... → Downloads.

Especificaciones técnicas – Anillo de junta O

Conexión neumática	M3	M5	G1/8	G1/4	G3/8	G1/2	G3/4	G1
Material de las juntas	PA	PVC						
Nota sobre el material	Conformidad con la Directiva RoHS							
Conformidad PWIS	VDMA24364-B1/B2-L	VDMA24364-B2-L, VDMA24364-B1/B2-L					VDMA24364-B1/B2-L	

Especificaciones técnicas – Anillo de junta NPAS

Conexión neumática	G1/8		G1/4		G3/8		
Posición de montaje	Cualquiera						
Presión de funcionamiento en todo el margen de temperatura	-13,775 ... 174 psi						
Presión de funcionamiento en todo el margen de temperatura	-0,95 ... 12 bar						
Presión de funcionamiento en todo el margen de temperatura	-0,095 ... 1,2 MPa						
Medio de funcionamiento	Aire comprimido según ISO 8573-1:2010 [7:-:-], Agua (líquida, sin hielo), Vapor de agua						
Nota sobre el medio de trabajo/mando	Puede emplearse con aire comprimido lubricado						
Temperatura ambiente	-20 ... 120°C						
Aptitud para el contacto con alimentos ¹⁾	Véase la información complementaria sobre el material						
Material de las juntas	PEEK						
Nota sobre el material	Conformidad con la Directiva RoHS						
Conformidad PWIS	VDMA24364-B2-L						

1) Más información en www.festo.com/catalogue/... → Downloads.

Hoja de datos

Especificaciones técnicas – Anillo de junta OK

Conexión neumática	M3	M5	M7	G1/8	G1/4	G3/8	G1/2	G3/4	
Apriete a mano para RT	sí								–
Basado en la norma	ISO 16030								
Presión de funcionamiento en todo el margen de temperatura	-13,775 ... 145 psi								
Presión de funcionamiento en todo el margen de temperatura	-0,95 ... 10 bar								
Presión de funcionamiento en todo el margen de temperatura	-0,095 ... 1 MPa								
Medio de funcionamiento	Aire comprimido según ISO 8573-1:2010 [7:4:4]								
Nota sobre el medio de trabajo/mando	Admite funcionamiento con lubricación (lo cual requiere seguir utilizándolo)								
Temperatura ambiente	-10 ... 60°C								
Clase de resistencia a la corrosión CRC ¹⁾	2 - riesgo de corrosión moderado								
Material de los topes	Acero inoxidable de alta aleación				Reforzado con PA				
Material de las juntas	NBR				TPE-U (PU)				
Nota sobre el material	Conformidad con la Directiva RoHS								
Conformidad PWIS	VDMA24364-B2-L								

1) Más información en www.festo.com/x/topic/crc

Especificaciones técnicas – Anillo de junta OL

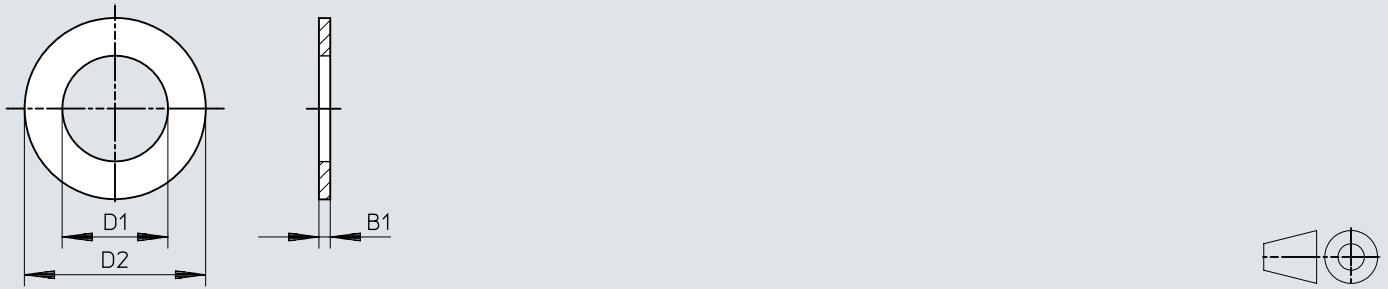
Conexión neumática	M5	M6	M7	G1/8	G1/4	G3/8	G1/2	G3/4	G1
Apriete a mano para RT	sí	–	sí						
Basado en la norma	ISO 16030								
Presión de funcionamiento en todo el margen de temperatura	-13,775 ... 435 psi								
Presión de funcionamiento en todo el margen de temperatura	-0,95 ... 30 bar								
Presión de funcionamiento en todo el margen de temperatura	-0,095 ... 3 MPa								
Temperatura ambiente	-40 ... 100°C								
Clase de resistencia a la corrosión CRC ¹⁾	2 - riesgo de corrosión moderado								
Material de los topes	Aluminio								
Material de las juntas	HNBR								
Nota sobre el material	Conformidad con la Directiva RoHS								
Conformidad PWIS	VDMA24364-B2-L								

1) Más información en www.festo.com/x/topic/crc

Dimensiones

Dimensiones – Anillo de junta O

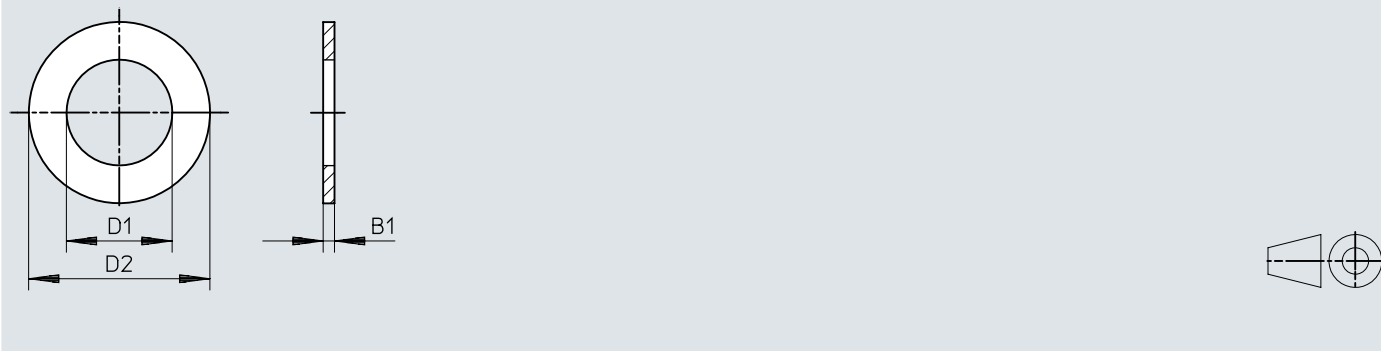
Descargar datos CAD → www.festo.com



	D1	D2	B1
O-M3-B	2,8	4,8	0,3
O-M5	5,1	8	1
O-M5-500			
O-1/8	10	13	1,5
O-1/8-500			
O-1/4	13,2	18	2
O-1/4-200			
O-3/8	16,8	22	2
O-3/8-200			
O-1/2	21	28	2
O-1/2-100			
O-3/4	26,5	33	2
O-1	33,3	38,9	2

Dimensiones

Dimensiones – Anillo de junta CRO

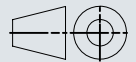
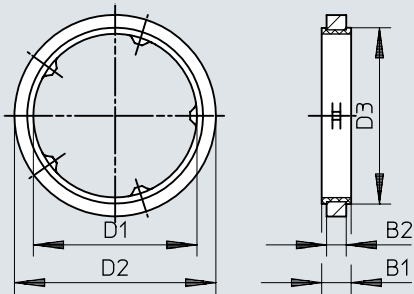
Descargar datos CAD → www.festo.com

	D1	D2	B1
CRO-M5	5,1	8	1
CRO-1/8	10	13	2
CRO-1/4	13,2	18	2
CRO-3/8	16,8	22	2
CRO-1/2	21	28	2
CRO-3/4	26,5	33	2
CRO-1	33,3	38,9	2

Dimensiones

Dimensiones – Anillo de junta OL

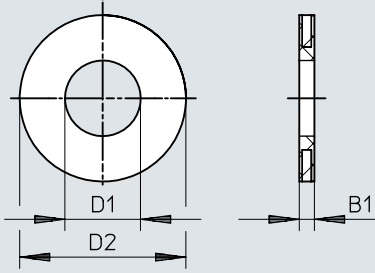
Descargar datos CAD → www.festo.com



	D1	D2	D3	B1	B2
OL-M5	5,4	7,7 ±0,1	6,8	1,5	0,8
OL-M5-500					
OL-M6	6,4	8,3 ±0,1	7,4	1,5	0,8
OL-M7	7,4	10,1 ±0,1	8,5	1,7	1
OL-1/8	10,2	13 ±0,1	11,6	1,7	1
OL-1/8-500					
OL-1/4	13,7	17 ±0,1	15,1	2,2	1,5
OL-1/4-200					
OL-3/8	17,3	21 ±0,1	18,8	2,7	2
OL-3/8-200					
OL-1/2	21,6	25,2 ±0,1	23,2	2,7	2
OL-1/2-100					
OL-3/4	27	31,1 ±0,1	29	2,7	2
OL-1	33,8	37,6 ±0,1	35,6	2,7	2

Dimensiones

Dimensiones – Anillo de junta OK-M

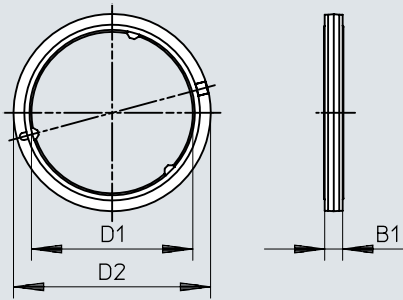
Descargar datos CAD → www.festo.com

	D1	D2	B1
OK-M3	2,5	5,0	0,5
OK-M5	4,3	7,8	0,5
OK-M7	6,4	9,8	0,5

Dimensiones


Dimensiones – Anillo de junta OK


Descargar datos CAD → www.festo.com




	D1	D2	B1
OK-1/8	9,9	13,2	1,60
OK-1/4	13,3	18,3	2,20
OK-3/8	16,8	22,3	2,20
OK-1/2	21,2	26,7	2,35
OK-3/4	26,7	32,6	2,95

Referencias de pedido


Anillo de junta CRO				
	Conexión neumática	Peso del producto	N.º art.	Tipo
	M5	0,05 g	165191	CRO-M5
	G1/8	0,19 g	575895	CRO-1/8
	G1/4	0,42 g	165193	CRO-1/4
	G3/8	0,56 g	165194	CRO-3/8
	G1/2	0,96 g	165195	CRO-1/2
	G3/4	1,08 g	165196	CRO-3/4
	G1	1,13 g	165197	CRO-1

Anillo de junta O							
	Conexión neumática	Par de apriete nominal ¹⁾	Tolerancia para el par de apriete nominal	Tamaño del depósito	Peso del producto	N.º art.	Tipo
	M3		± 20 %		0,12 g	30290	O-M3-B
	M5	1,78 Nm			0,05 g	3565	O-M5
	G1/8	10,55 Nm		500	0,12 g	2223	O-1/8
				500	0,12 g	534227	O-1/8-500
	G1/4	9,05 Nm		200	0,31 g	2224	O-1/4
				200	0,31 g	534228	O-1/4-200
	G3/8	38,5 Nm		200	0,4 g	2225	O-3/8
				200	0,4 g	534229	O-3/8-200
	G1/2	47,9 Nm		100	0,72 g	2226	O-1/2
	G3/4	45 Nm			0,83 g	2227	O-3/4
			0,8 g	210893	O-1		


1) Tolerancia para el par de apriete nominal: ±20 %

Anillo de junta NPAS							
	Conexión neumática	Par de apriete nominal ¹⁾	Tolerancia para el par de apriete nominal	Tamaño del depósito	Peso del producto	N.º art.	Tipo
	G1/8	6,5 Nm	± 10 %	10	0,02 g	2652516	NPAS-C1-R-G18-P-FD-P10
	G1/4	20 Nm			0,05 g	2652517	NPAS-C1-R-G14-P-FD-P10
	G3/8	35 Nm			0,15 g	2652519	NPAS-C1-R-G38-P-FD-P10

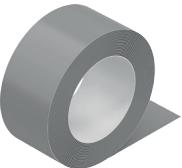
1) Tolerancia para el par de apriete nominal: ±10 %


Anillo de junta OK							
	Conexión neumática	Par de apriete nominal	Tolerancia para el par de apriete nominal	Peso del producto	N.º art.	Tipo	
	M3	0,48 Nm	± 55 %	0,1 g	130849	OK-M3	
	M5	1,33 Nm	± 20 %		130850	OK-M5	
	M7	3,35 Nm			130851	OK-M7	
	G1/8	3,5 Nm	± 10 %	0,12 g	531771	OK-1/8	
	G1/4	11 Nm		0,32 g	531772	OK-1/4	
	G3/8	12,5 Nm	± 20 %	0,44 g	531773	OK-3/8	
	G1/2	14 Nm	± 10 %	0,6 g	531774	OK-1/2	
	G3/4	35 Nm		1 g	531775	OK-3/4	

Referencias de pedido

Anillo de junta OL							
	Conexión neumática	Par de apriete nominal ¹⁾	Tolerancia para el par de apriete nominal	Tamaño del depósito	Peso del producto	N.º art.	Tipo
	M5	2,5 Nm	± 20 %		0,06 g	34634	OL-M5
	M6			500		534231	OL-M5-500
	M7	3 Nm			0,05 g	161180	OL-M6
	G1/8	6 Nm			0,1 g	8153155	OL-M7
	G1/4			500		0,14 g	33840
	G1/4	10 Nm				534232	OL-1/8-500
	G3/8	13 Nm			0,32 g	34635	OL-1/4
	G3/8			200		534233	OL-1/4-200
	G1/2	23 Nm			0,57 g	34636	OL-3/8
	G3/4			200		534234	OL-3/8-200
	G1/2			100		0,68 g	34637
	G3/4					534235	OL-1/2-100
G1				0,95 g	34638	OL-3/4	
				1,09 g	8153156	OL-1	


1) Tolerancia para el par de apriete nominal: ±20 %

Cinta selladora de roscas GWB							
	Longitud	Anchura	Nota sobre el material	Conformidad PWIS	N.º art.	Tipo	
	12 m	12 mm	Conformidad con la Directiva RoHS	VDMA24364-B1/B2-L	9076	GWB-0,1	

Juego de anillos de junta OK-S1							
	Abreviatura de tipo ¹⁾	Clase de resistencia a la corrosión CRC ²⁾	Nota sobre el material	Conformidad PWIS	N.º art.	Tipo	
	OK	0 - sin riesgo de corrosión	Conformidad con la Directiva RoHS	VDMA24364-B1/B2-L	570465	OK-S1	

1) Cantidad: OK-M3 (50); OK-M5 (100); OK-M7 (50); OK-1/8 (100); OK-1/4 (100); OK-3/8 (40); OK-1/2 (30); OK-3/4 (10)

2) Más información en www.festo.com/x/topic/crc

Juego de anillos de junta OL-S1							
	Abreviatura de tipo ¹⁾	Clase de resistencia a la corrosión CRC ²⁾	Nota sobre el material	Conformidad PWIS	N.º art.	Tipo	
	OL	1 - riesgo de corrosión bajo	Conformidad con la Directiva RoHS	VDMA24364-B1/B2-L	161355	OL-S1	

1) Cantidad: OL-M5 (50); OL-1/8 (100); OL-1/4 (100); OL-3/8 (40); OL-1/2 (30); OL-3/4 (10)

2) Más información en www.festo.com/x/topic/crc