

Elemento lógico ZK

FESTO



Características

Información resumida

Puerta AND neumática para control del funcionamiento lógico.

- Válvula de simultaneidad
- Enlaza dos señales de entrada en la función lógica Y
- El producto es de conformidad con las normas ISO 1179-1 e ISO 228-1

Serie

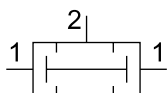
En el caso de una puerta AND, para la ejecución de una función todas las señales de entrada deben estar activas a la vez.

Hoja de datos

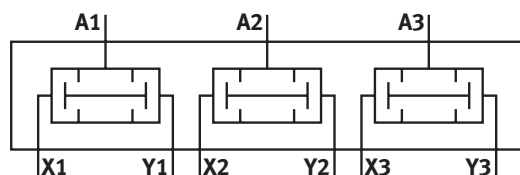
Especificaciones técnicas generales

Conexión neumática 1	G1/8	PK-3	PK-4
Conexión neumática 2	G1/8	PK-3	PK-4
Diámetro nominal	4,5 mm	2,4 ... 2,5 mm	–
Caudal nominal normal (normalizado según DIN 1343)	550 l/min	100 ... 120 l/min	–
Tipo de fijación	Con taladro pasante	En panel frontal, Con taladro pasante	Con taladro pasante
Posición de montaje	Cualquiera		–

Función ZK-1/8-B; ZK-PK-3; ZK-2-R-M5



Función ZK-PK-3-6/3



Condiciones de funcionamiento y del entorno

Conexión neumática 1	G1/8	PK-3	PK-4
Presión de funcionamiento	1 ... 10 bar	1,6 ... 8 bar	0,001 ... 6 bar
Presión de funcionamiento	14,5 ... 145 psi	23,2 ... 116 psi	–
Medio de funcionamiento	Aire comprimido según ISO 8573-1:2010 [7:-:-]		–
Nota sobre el medio de trabajo/mando	Admite funcionamiento con lubricación (lo cual requiere seguir utilizándolo)		–
Temperatura ambiente	-10 ... 60°C		–
Temperatura del medio	-10 ... 60°C		–

Materiales

Conexión neumática 1	G1/8	PK-3	PK-4
Material del cuerpo	Aleación de aluminio forjado, Anodizado	Latón, POM	–
Nota sobre el material	Conformidad con la Directiva RoHS		–
Conformidad PWIS	VDMA24364-B1/B2-L		VDMA24364-B2-L

Dimensiones

Dimensiones – ZK-PK-3, OS-PK-3

Descargar datos CAD www.festo.com

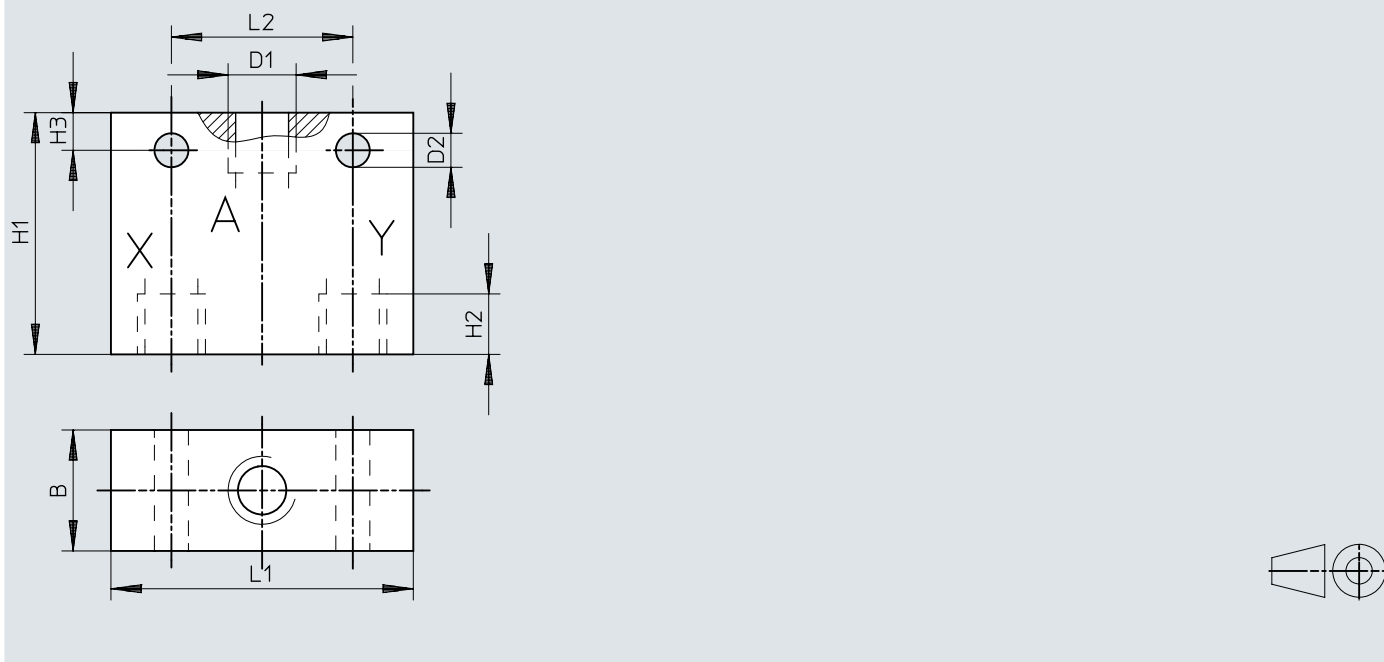


[1] Boquilla estriada PK-3

	B	D1 ∅	D2 ∅	H1	H2	H3	H4	L1	L2	L3
OS-PK-3	14	7	3,4	40	19	8	5	26	19	10

Dimensiones

Dimensiones – ZK-1/8-B, OS-1/8-B

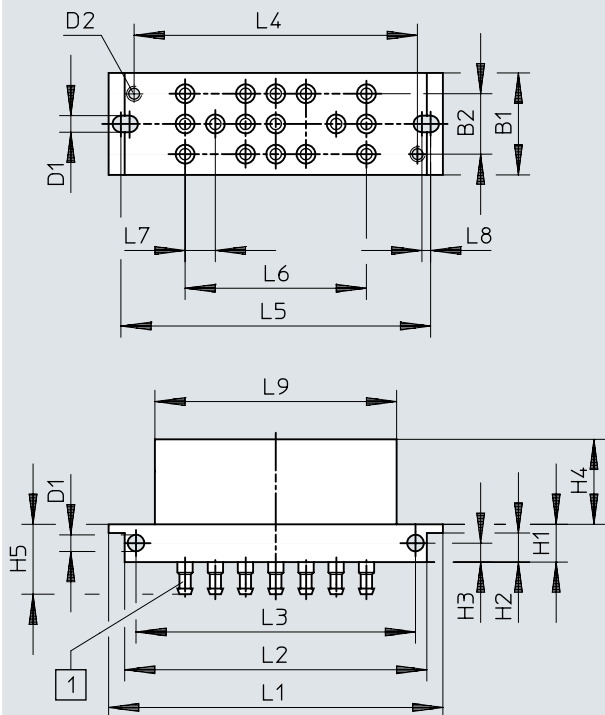
Descargar datos CAD www.festo.com

	B	D1	D2 ∅	H1	H2	H3	L1	L2
OS-1/8-B	16	G1/8	4,5	32	8	5	40	24
OS-1/8-NPT	16	1/8 NPT	4,5	32	–	5	40	24

Dimensiones

Dimensiones – Bloques AND/OR OS/ZK

Descargar datos CAD www.festo.com



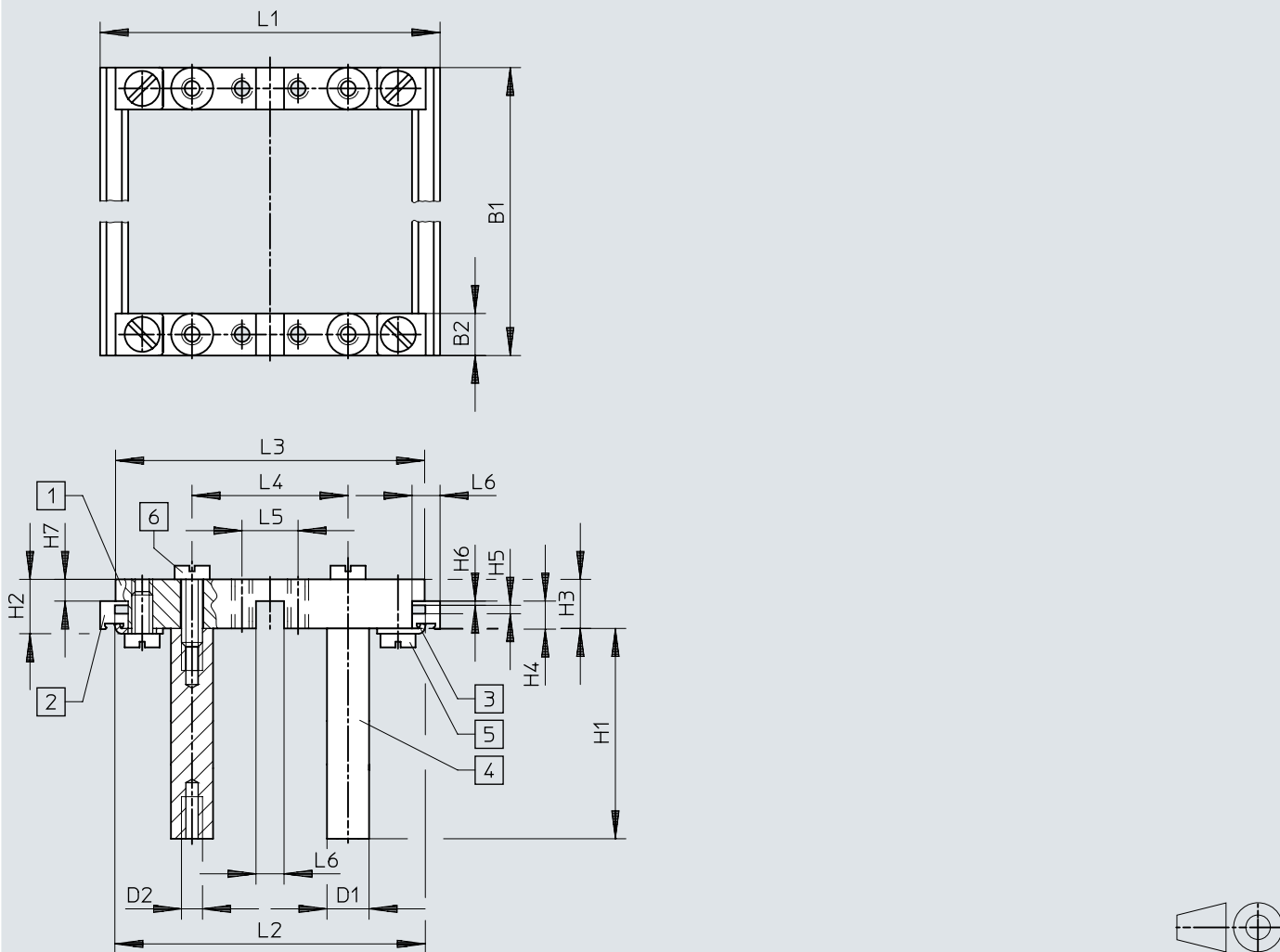
[1] Boquilla estriada para tubo flexible con diámetro interior 3 mm

	B1	B2	D1 ∅	D2	H1	H2	H3	H4	H5	L1	L2	L3	L4	L5	L6	L7	L8	L9
OS/ZK	27	16	4,4	M4	10	7,7	5	22,5	18,5	88,5	80,8	74	75	81	48	8	2,3	64

Dimensiones

Dimensiones – Bastidor de montaje NRRQ-2N

Descargar datos CAD www.festo.com



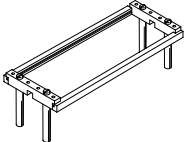
- [1] Pieza de conexión NRV-2N
- [2] Raíl de fijación NRQ-8-480
- [3] Escuadra de fijación NRW-12/3
- [4] Bulón NRB-12/60
- [5] Tornillo cilíndrico DIN 84-M6X18-4.8
- [6] Tornillo cilíndrico DIN 84-M6X12-4.8


	B1	B2	D1 ∅	D2	H1	H2	H3	H4	H5	H6	H7	L1	L2	L3	L4	L5	L6
NRRQ	480	12	12	M6	60	15,5	14	8	2,4	1,2	6,2	97	88,6	88,2	44,5	16	8

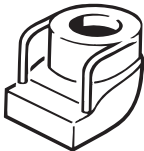
Referencias de pedido

Referencias de pedido					
Conexión neumática 1	Conexión neumática 2	Presión de funcionamiento	Peso del producto	N.º art.	Tipo
G1/8	G1/8	1 ... 10 bar	45 g	6680	ZK-1/8-B
PK-3	PK-3	1,6 ... 8 bar	10 g	6685	ZK-PK-3
			85 g	4204	ZK-PK-3-6/3
PK-4	PK-4	0,001 ... 6 bar		7421	ZK-2-R-M5

Accesorios

Bastidor de montaje NRRQ-2N				
	Abreviatura de tipo	Conformidad PWIS	N.º art.	Tipo
	NRRQ	VDMA24364-B1/B2-L	9365	NRRQ-2N

Tornillos cilíndrico				
	Basado en la norma	Conformidad PWIS	N.º art.	Tipo
	DIN 84	VDMA24364-C1-L	208938	DIN 84-M6X12-4.8
			200568	DIN 84-M6X18-4.8

Escuadra de fijación NRW				
	Abreviatura de tipo	Conformidad PWIS	N.º art.	Tipo
	NRW	VDMA24364-B1/B2-L	11571	NRW-9/1,5-B