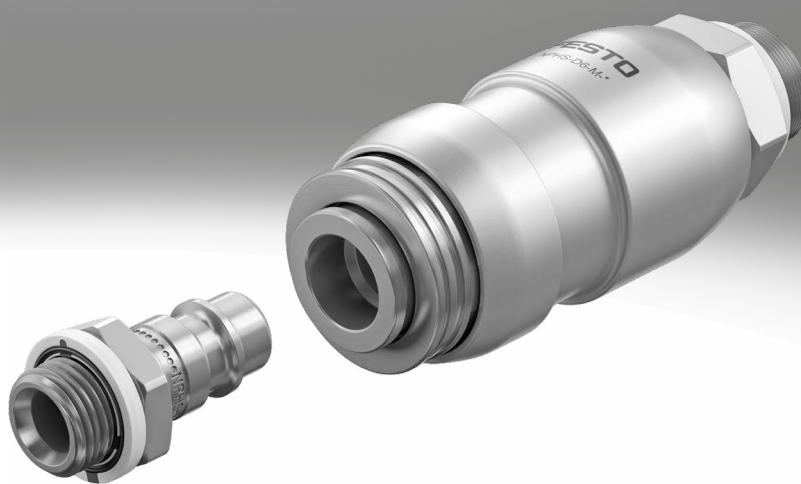


Modo de operación acoplamiento interiores/exteriores NPHS

FESTO



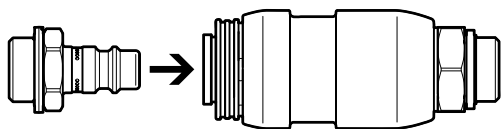
Características

Modo de operación

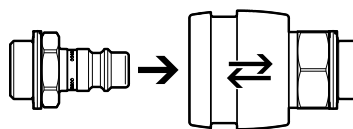
Acoplamiento de seguridad con acoplamiento interior NPHS-D6-M y acoplamiento exterior NPHS-S6

Acoplamiento de seguridad con acoplamiento interior NPHS-D6-P y acoplamiento exterior NPHS-S6

Acoplar

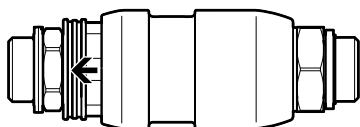


Acoplar



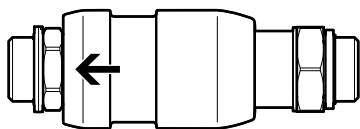
Para bloquear el acoplamiento, insertar el conector en el zócalo. Al alcanzar una posición determinada, el conector encaja automáticamente, y se oye claramente un clic.

Para bloquear el acoplamiento, insertar el conector en el zócalo. Al alcanzar una posición determinada, el conector encaja automáticamente, y se oye claramente un clic. Para ello, el casquillo de desbloqueo retrocede ligeramente para regresar inmediatamente a su posición delantera.



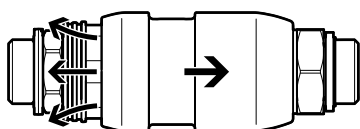
Al encajar el conector, el casquillo de desbloqueo se extiende ligeramente hacia el conector. De esta manera se suelta el mecanismo de bloqueo entre el casquillo de desbloqueo y el casquillo desplazable. Ahora es posible accionar el casquillo desplazable.

Presurizar



Para presurizar, mover el casquillo desplazable hacia el conector.

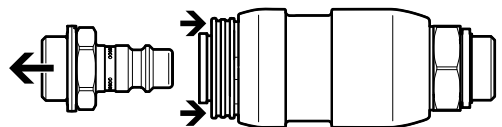
Descargar



Para descargar el aire, mover el casquillo desplazable hacia la rosca del acoplamiento interior. De esta manera puede escapar el aire del conector y de los componentes a él conectados. En el lado de acoplamiento, el paso de aire está bloqueado. Ahora es posible acceder al casquillo de desbloqueo.

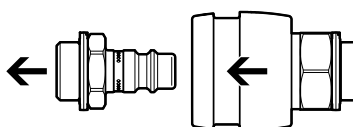
Para descargar el aire, mover primero el casquillo de desbloqueo hacia la rosca del acoplamiento interior. De esta manera se suelta el cierre del pasador de bloqueo del acoplamiento. El conector se separa unos 5 mm del acoplamiento. En esta posición, queda retenido por el bloqueo esférico del acoplamiento. De esta manera puede escapar el aire del conector y de los componentes conectados a él. En el lado de acoplamiento, el paso de aire está bloqueado.

Desacoplar



Presionando el casquillo de desbloqueo, desbloquear completamente el conector. El conector solamente debe soltarse una vez la descarga de aire haya finalizado completamente. Sin el conector, los dos casquillos no se pueden apretar ni mover.

Desacoplar



A continuación, soltar el conector del bloqueo esférico tirando del casquillo de desbloqueo. Al hacerlo, el conector se suelta completamente y puede retirarse del zócalo. El conector solamente debe soltarse una vez la descarga de aire haya finalizado completamente.

- Nota

La presurización o la descarga de aire del acoplamiento solo deben realizarse con una presión máxima de 10 bar. Especialmente con presiones de funcionamiento mayores, se recomienda utilizar protección auditiva.

Cuadro general del producto

Combinaciones posibles de acoplamiento/tubo flexible						
Tubo flexible	Acoplamiento interior/exterior					
	KD1/KS1	KD2/KS2	KD3/KS3	KD4/KS4	NPHS-D6/NPHS-S6	
Con calibración interior	Poliuretano					
PU-9	–	–	–	■	■	
Con calibración exterior	Poliuretano					
PUN-3	■	–	–	–	–	
PUN-4	–	■	–	–	–	
PUN-6	–	■	■	■	–	
PUN-8	–	–	■	■	–	
	Poliamida					
PAN-4	–	■	–	–	–	
PAN-6	–	■	■	■	–	
PAN-8	–	–	■	■	–	

Combinaciones posibles de acoplamiento interior/exterior										
Conexión	Tamaño 1		Tamaño 2		Tamaño 3 ¹⁾		Tamaño 4 ¹⁾		Tamaño 6	
	Zócalo KD1	Conector KS1	Zócalo KD2	Conector KS2	Zócalo KD3	Conector KS3	Zócalo KD4	Conector KS4	Zócalo NPHS-D6	Conector NPHS-S6
Rosca exterior										
M3	■	–	–	–	–	–	–	–	–	–
M5	–	–	■	■	–	–	–	–	–	–
G1/8	–	–	–	–	■	■	–	–	■	■
G1/4	–	–	–	–	■	■	■	■	■	■
G3/8	–	–	–	–	–	–	■	■	■	■
G1/2	–	–	–	–	–	–	■	■	■	■
Rosca interior										
M5	–	–	■	■	–	–	–	–	–	–
G1/8	–	–	–	–	■	■	–	–	–	–
G1/4	–	–	–	–	■	■	■	■	■	■
G3/8	–	–	–	–	–	–	■	■	■	■
G1/2	–	–	–	–	–	–	■	■	■	■
Racor de unión rápida con tuerca de unión										
CK-3	–	–	■	■	–	–	–	–	–	–
CK-4	–	–	■	■	■	■	–	■	–	–
CK-6	–	–	–	–	■	■	■	■	–	–
CK-9	–	–	–	–	–	–	■	■	–	–
Racor de boquilla										
CN-2	–	■	–	–	–	–	–	–	–	–
N-6	–	–	–	–	–	–	–	■	–	–
N-9	–	–	–	–	–	–	■	■	■	■

1) Acoplamiento interior/exterior, cierre por ambos lados: KD3-...-A-R solo rosca G1/8, KD4-...-A-R solo rosca G1/4