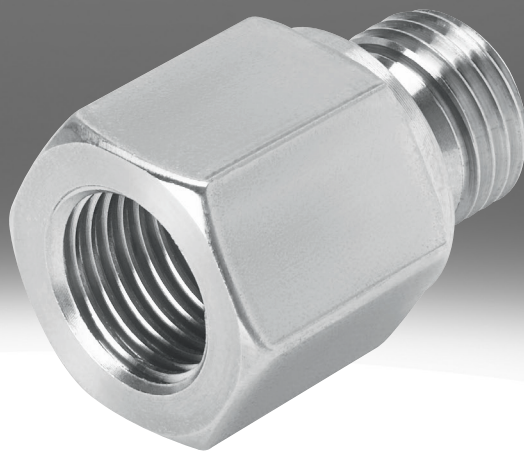


Adaptador NPFV

FESTO



Características

Información resumida

- Adaptador con filtro para evitar averías en la electroválvula en caso de aire comprimido sucio
- La pantalla de filtro incorporada con una abertura de malla de 0,1 mm retiene las partículas de suciedad y puede limpiarse fácilmente si es necesario
- De la rosca exterior G1/4 a la rosca interior G1/4 o NPT1/4, y de la rosca exterior NPT1/4 a la rosca interior NPT1/4

Códigos del producto

001	Serie	
NPFV	Adaptador	
002	Tipo de construcción	
A	Adaptador	
003	Propiedades adicionales	
F	Filtro	

004	Conexión neumática 1	
G14	G1/4	
N14	1/4 NPT	
005	Tipo de conexión 2	
N14	1/4 NPT	
G14	G1/4	
006	Tipo de rosca	
MF	Exterior/interior	

Hoja de datos

Especificaciones técnicas generales

Conexión neumática 1	G1/4	1/4 NPT
Conexión neumática 2	G1/4, 1/4 NPT	1/4 NPT
Diámetro nominal	6 mm	

Condiciones de funcionamiento y del entorno

Presión de funcionamiento	0,2 ... 0,8 MPa
Presión de funcionamiento	2 ... 8 bar
Presión de funcionamiento	29 ... 116 psi
Protección antideflagrante	Zona 1 (ATEX) Zona 2 (ATEX) Zona 21 (ATEX) Zona 22 (ATEX)
Clase de resistencia a la corrosión CRC ¹⁾	1 - riesgo de corrosión bajo

Más información en www.festo.com/x/topic/crc

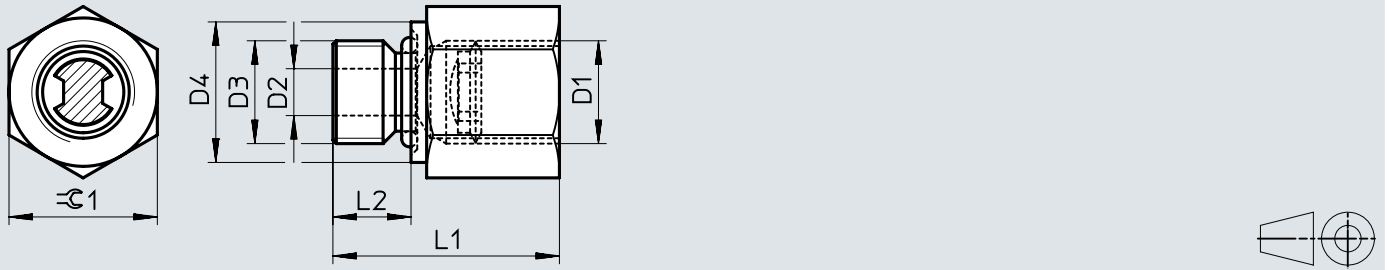
Materiales

Material del adaptador	Acero inoxidable de alta aleación
Material de las juntas	NBR
Nota sobre el material	Conformidad con la Directiva RoHS
Conformidad PWIS	VDMA24364-Zona III

Dimensiones


Dimensiones – Adaptador NPFV

Descargar datos CAD → www.festo.com



	D1	D2	D3	D4	L1	L2	C1
NPFV-AF-G14-N14-MF	1/4 NPT	6	G1/4	18	29	10	19
NPFV-AF-G14-G14-MF	G1/4	6	G1/4	18	29	10	19
NPFV-AF-N14-N14-MF	1/4 NPT	6	1/4 NPT	18	29	10	19

Referencias de pedido

Referencias de pedido					
	Conexión neumática 1	Conexión neumática 2	Diámetro nominal	N.º art.	Tipo
	G1/4	G1/4	6 mm	563398	NPFV-AF-G14-G14-MF
		1/4 NPT		563397	NPFV-AF-G14-N14-MF
	1/4 NPT			4727333	NPFV-AF-N14-N14-MF