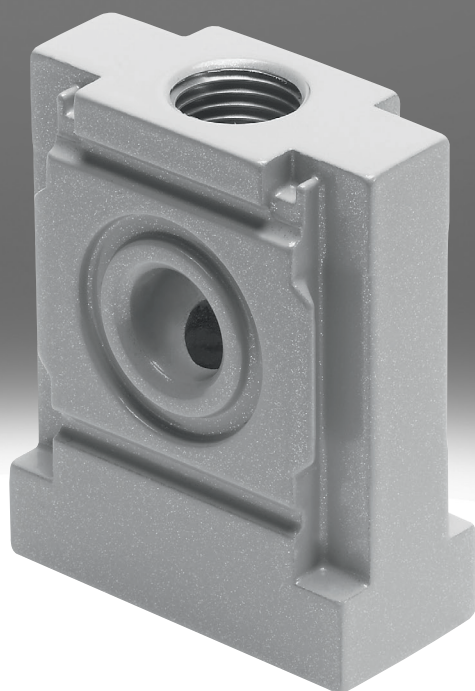


Bloque distribuidor MS4-FRM-FRZ

FESTO



Características

Información resumida

- Patrón uniforme: 40 mm
- Salida hacia arriba y hacia abajo
- Apropiado como salida intermedia para diferentes calidades de aire
- Apto como adaptador entre dos reguladores de presión de tamaño MS4 con manómetro de botón giratorio grande

Segmentación del producto



Programa básico de Festo

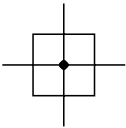
Soluciona el 80 % de sus tareas de automatización

El programa básico de Festo es una preselección de las funciones y los productos más importantes. Forma parte de nuestra gama completa de productos.

En el programa básico encontrará la mejor relación calidad-precio para su automatización.

- En todo el mundo: rápidamente disponible, también a largo plazo
- La excelencia habitual: siempre con la calidad de Festo
- Búsqueda rápida: selección sencilla

Función



Distribuidor de aire con 4 conexiones

Anchura

Mitad del ancho del patrón uniforme (20 mm)

Códigos del producto

001	Serie	
MS	Serie MS	

002	Tamaños	
4	Patrón uniforme de 40 mm	

003	Función	
FRM	Módulo de derivación	

004	Anchura	
FRZ	La mitad del ancho del patrón uniforme	

Hoja de datos

Especificaciones técnicas generales

Conexión neumática 3	G1/4
Conexión neumática 4	G1/4
Forma constructiva	Módulo de derivación
Posición de montaje	Cualquiera

Caudal nominal normal qnN

Caudal nominal normal en el sentido principal de flujo 1->2	4.050 l/min
Caudal nominal normal con salida hacia arriba	3.250 l/min
Caudal nominal normal con salida hacia abajo	2.900 l/min

Condiciones de funcionamiento y del entorno

Medio de funcionamiento	Aire comprimido según ISO 8573-1:2010 [7:4:4], Gases inertes
Nota sobre el medio de trabajo/mando	Admite funcionamiento con lubricación (lo cual requiere seguir utilizándolo)
Temperatura ambiente	-10 ... 60°C
Temperatura del medio	-10 ... 60°C
Temperatura de almacenamiento	-10 ... 60°C
Clase de resistencia a la corrosión CRC ¹⁾	2 - riesgo de corrosión moderado
Certificación	c UL us - Recognized (OL)

1) Clase de resistencia a la corrosión CRC 2 según la Norma Festo FN 940070

Riesgo de corrosión moderado. Aplicación en interiores en los que puede producirse condensación. Piezas exteriores visibles cuya superficie debe cumplir requisitos esencialmente decorativos y que están en contacto directo con las atmósferas habituales en entornos industriales.

Pesos

Peso del producto	60 g
-------------------	------

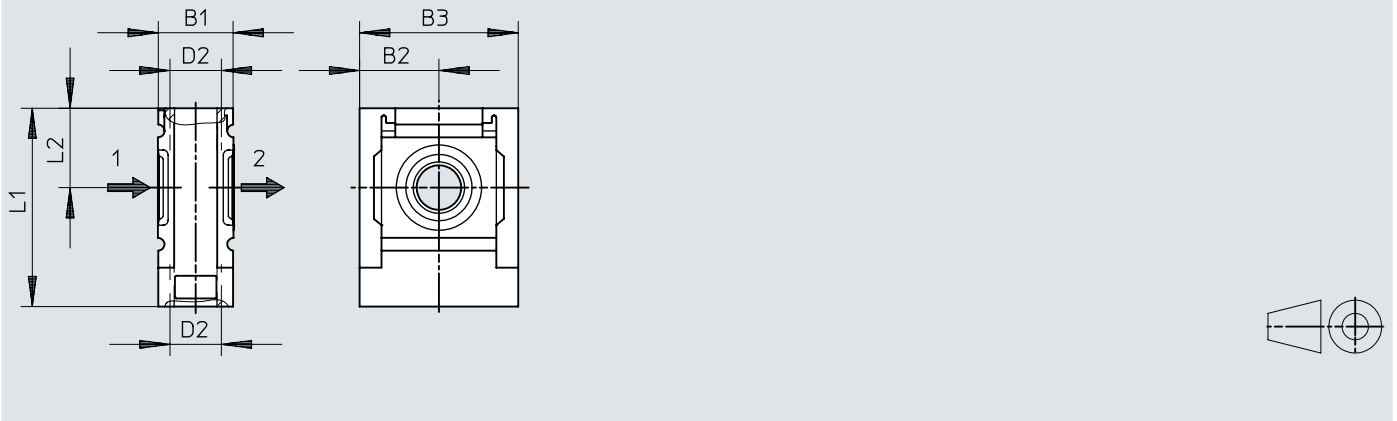
Materiales

Material del cuerpo	Fundición inyectada de aluminio
Nota sobre el material	Conformidad con la Directiva RoHS
Conformidad PWIS	VDMA24364-B1/B2-L

Dimensiones

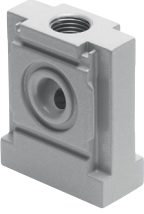
Dimensiones – Bloques distribuidores

Descargar datos CAD → www.festo.com



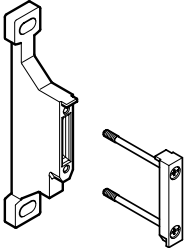
	B1	B2	B3	D2	L1	L2
MS4-FRM-FRZ	20	21	42	G1/4	52,5	21

Referencias de pedido

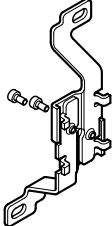
Referencias de pedido		N.º art.	Tipo
	Conexión neumática 3 G1/4	★ 549336	MS4-FRM-FRZ

Accesorios

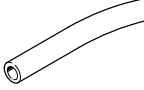
Escuadra de fijación MS4-WP

	Tamaño	N.º art.	Tipo
	4	★ 532184	MS4-WP


Escuadra de fijación MS4-WB

	Tamaño	N.º art.	Tipo
	4	★ 532185	MS4-WB

Tubos flexibles PUN-H

	Color	N.º art.	Tipo
	Azul	★ 197386	PUN-H-10X1,5-BL
	Natural	★ 197379	PUN-H-10X1,5-NT
	Negro	★ 197393	PUN-H-10X1,5-SW
	Azul translúcido	★ 8048701	PUN-H-10X1,5-TBL

Racores rápidos roscados QS

	Diámetro nominal	N.º art.	Tipo
	7,3 mm	★ 186112	QS-G1/4-10-I
	8,5 mm	★ 186101	QS-G1/4-10

Racores rápidos roscados QSL

	Diámetro nominal	N.º art.	Tipo
	8 mm	★ 186122	QSL-G1/4-10