

Lubricador MS12-LOE

FESTO



Características

Información resumida

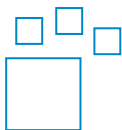
Serie muy compacta para el uso orientado al proceso directamente en la máquina

- Patrón uniforme: 124 mm
- Lubricador proporcional con dosificación exacta del aceite
- Reduce el desgaste de actuadores sometidos a grandes esfuerzos
- Gran caudal
- Rellenado de aceite rápido y sencillo, también durante el funcionamiento (bajo presión)

Para los equipos Festo se recomiendan los siguientes aceites (margen de viscosidad según ISO 3448, clase ISO VG 32, 32 mm²/s (= cSt) a 40 °C):

- Aceite especial Festo OFSW-32 (ver accesorios)

Referencias de pedido: conjunto modular



Producto configurable

Este producto y todas sus variantes pueden pedirse usando el configurador.

Diagramas

Más información → [ms12-loe](#)



Los diagramas mostrados en este documento también están disponibles en línea. Allí es posible mostrar valores precisos.

Función

El lubricador proporcional alimenta una cantidad finamente dosificada de aceite al aire comprimido. La caída de presión que se produce al pasar por una tobera Venturi sirve para transportar el aceite desde un depósito hasta la tapa de goteo. Desde allí, la gota de aceite fluye brevemente por detrás de la válvula proporcional hasta el conducto de aire, donde se atomiza. La cantidad de neblina de aceite es proporcional al caudal de aire comprimido.

Conexión neumática

Dependiendo del tamaño, se pueden seleccionar diversos tipos de conexión:

- Racores individuales que se sujetan mediante una rosca interior
- Placas base de rosca interior

Versión de la funda

Protección de carcasa mediante carcasa metálica integrada.

Sentido de flujo

Disponibile con sentido de flujo opuesto.

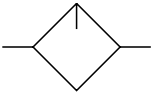
Códigos del producto

001	Serie	
MS	Serie MS	
002	Tamaños	
12	Patrón uniforme de 124 mm	
003	Función	
LOE	Lubricador del aire comprimido	
004	Conexión neumática	
AGF	Placa base G1	
AGG	Placa base G1 1/4	
AGH	Placa base G1 1/2	
AGI	Placa base G2	
G	Módulo sin rosca de conexión, sin placa base	

005	Versión de la funda	
U	Aluminio	
006	Tipo de fijación	
	Sin escuadra de fijación	
WP	Escuadra de fijación en versión básica	
007	Sentido de flujo	
	Sentido de flujo de izquierda a derecha	
Z	Sentido de flujo de derecha a izquierda	

Hoja de datos

Especificaciones técnicas generales



Conexión neumática 1	Interno
Conexión neumática 2	Interno
Forma constructiva	Lubricador proporcional estándar
Tipo de fijación	A elegir: Instalación en la tubería Con escuadra de montaje Con accesorios
Posición de montaje	Vertical +/- 5°
Protección de funda	Integrado en la funda metálica de protección
Caudal mínimo para la función de lubricación	400 l/min
Llenado máximo de aceite	1.500 cm ³

Caudal nominal normal qnN

Caudal nominal normal ¹⁾	20.000 ... 22.000 l/min
-------------------------------------	-------------------------

1) en el sentido de flujo principal 1->2;

Medido a p₁ = 6 bar y Δp = 1 bar.

En función de la placa base seleccionada, debe pedirse por separado como accesorio → Más información en www.festo.com/catalogue/ms12-ag

Condiciones de funcionamiento y del entorno

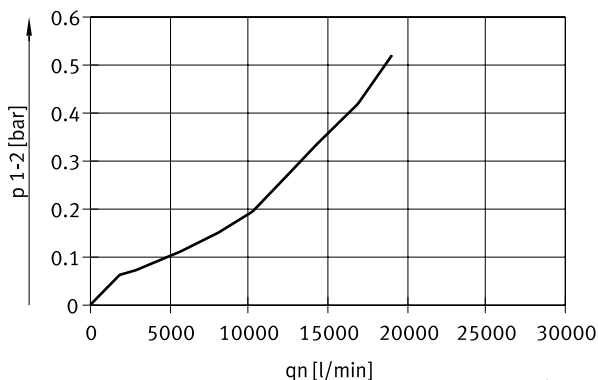
Presión de funcionamiento	1 ... 16 bar
Medio de funcionamiento	Aire comprimido según ISO 8573-1:2010 [7:4:4]
Temperatura ambiente	0 ... 60°C
Temperatura del medio	0 ... 60°C
Temperatura de almacenamiento	-10 ... 60°C
Clase de resistencia a la corrosión CRC ¹⁾	2 - riesgo de corrosión moderado

1) Más información en www.festo.com/x/topic/crc

Materiales

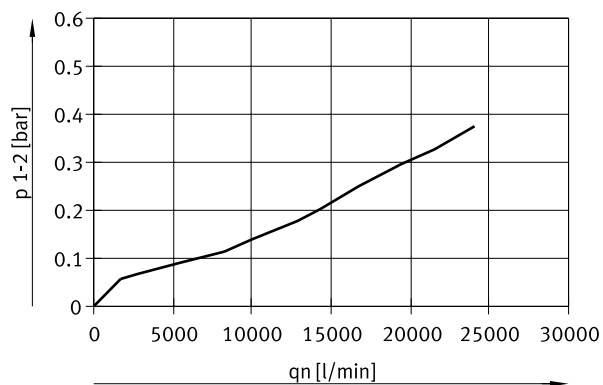
Versión de la funda	Aluminio
Material del cuerpo	Fundición inyectada de aluminio
Material de la funda	Aleación de forja de aluminio
Material de las juntas	NBR
Conformidad PWIS	VDMA24364-B1/B2-L

Caudal normal qn en función de la presión diferencial p₁₋₂ (conexión neumática G1 con placa base MS12-AGF)

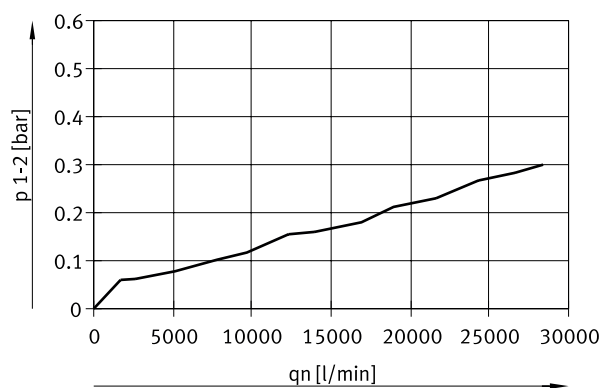


Hoja de datos

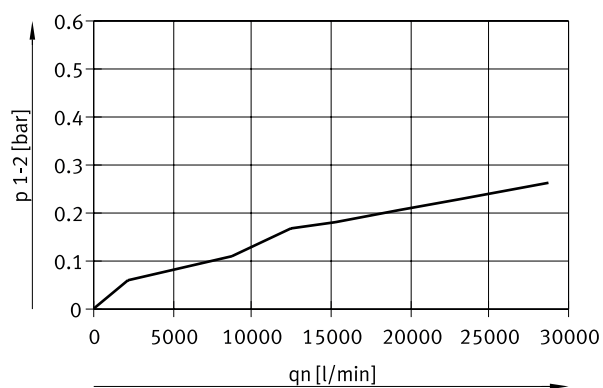
Caudal normal q_n en función de la presión diferencial p_{1-2} (conexión neumática G1 1/4 con placa base MS12-AGG)



Caudal normal q_n en función de la presión diferencial p_{1-2} (conexión neumática G1 1/2 con placa base MS12-AGH)



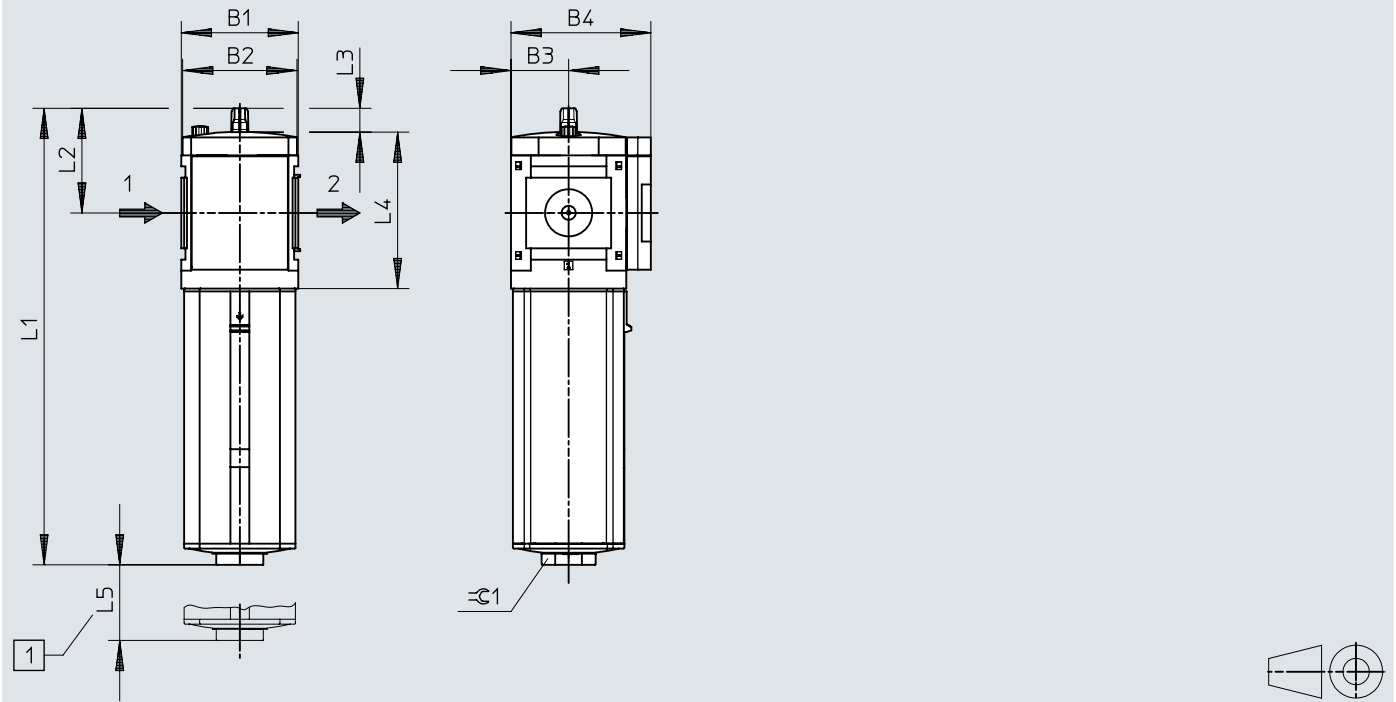
Caudal normal q_n en función de la presión diferencial p_{1-2} (conexión neumática G2 con placa base MS12-AGI)



Dimensiones

Dimensiones – Tipo básico


Descargar datos CAD → www.festo.com

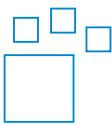


[1] Medidas de instalación

	B1	B2	B3	B4	L1	L2	L3	L4	L5	∅ 1
MS12-LOE	124	122	61	148	483	111	25	166	300	50

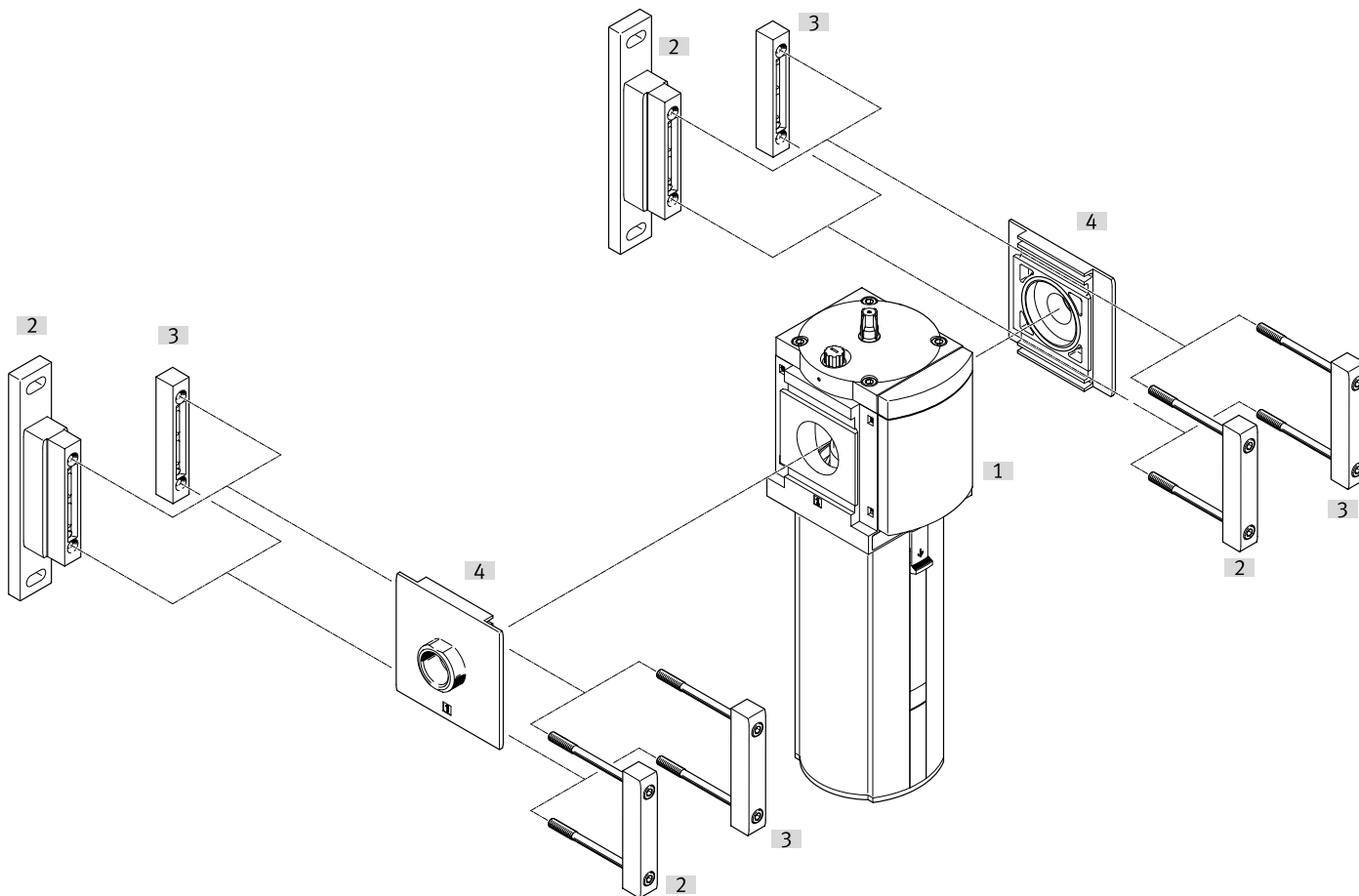
Referencias de pedido

Referencias de pedido						
	Conexión neumática 1	Versión de la funda	Sentido de flujo	Peso del producto	N.º art.	Tipo
	Interno	Aluminio	Sentido de flujo de izquierda a derecha	6.500 g	537156	MS12-LOE-G-U

Referencias de pedido – producto modular			
	Abreviatura de tipo	N.º art.	Tipo
	MS12	535041	MS12-LOE

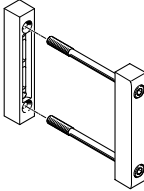
Cuadro general de periféricos

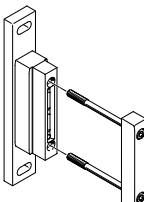
Cuadro general de periféricos

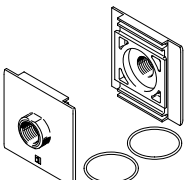


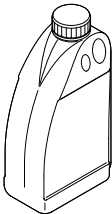
Accesorios		→ Página/Internet
Tipo/código del pedido	Descripción	
[1]	Lubricador MS12-LOE	ms12-loe
[2]	Placa base-SET MS12-AG...	para combinaciones de equipos
[3]	Unión de módulos MS12-MV	para combinaciones de equipos y equipos individuales con placa base
[4]	Escuadra de fijación MS12-WP	para equipo individual

Accesorios

Unión de módulos MS6-MV1				
	Tamaño	Peso del producto	N.º art.	Tipo
	12	500 g	537134	MS12-MV

Escuadra de fijación MS12-WP				
	Tamaño	Peso del producto	N.º art.	Tipo
	12	700 g	537133	MS12-WP

Placa base-SET MS12-AG...					
	Tamaño	Conexión neumática 1	Peso del producto	N.º art.	Tipo
	12	G1	1.300 g	537135	MS12-AGF
		G1 1/4		537136	MS12-AGG
		G1 1/2		537137	MS12-AGH
		G2		537138	MS12-AGI

Aceite especial OFSW (1 litro)			
	Abreviatura de tipo	N.º art.	Tipo
	OFSW	152811	OFSW-32