

Indicadores luminosos intercalados MCL, MCLZ, MFL, MFLZ

FESTO



Códigos del producto

001	Serie
M	Indicador luminoso

002	Conexión eléctrica
C	Forma A, conector, según DIN EN 175301-803
F	Forma B, según estándar industrial (11 mm)

003	Función
L	Clavija adaptadora de display

004	Funciones adicionales
	Sin
Z	Círculo protector

005	Tensión de funcionamiento
	24 V DC/AC con circuito protector
24DC/AC	24 V DC/AC
230AC	230 V AC

Hoja de datos

Especificaciones técnicas generales

Conexión eléctrica	Forma A, Forma B, Conector, según DIN NE 175301-803, Según estándar industrial (11 mm)
--------------------	--

Especificaciones técnicas – Parte eléctrica

Tensión nominal de funcionamiento AC	24 V	230 V
Tensión nominal de funcionamiento DC	24 V	–
Fluctuaciones de tensión admisibles	+/- 15%	-20% / +15%
Frecuencia de red	0 ... 60 Hz	50 ... 60 Hz

Materiales

Material del cuerpo	Reforzado con PA6
Conformidad PWIS	VDMA24364-B2-L

Condiciones de funcionamiento y del entorno

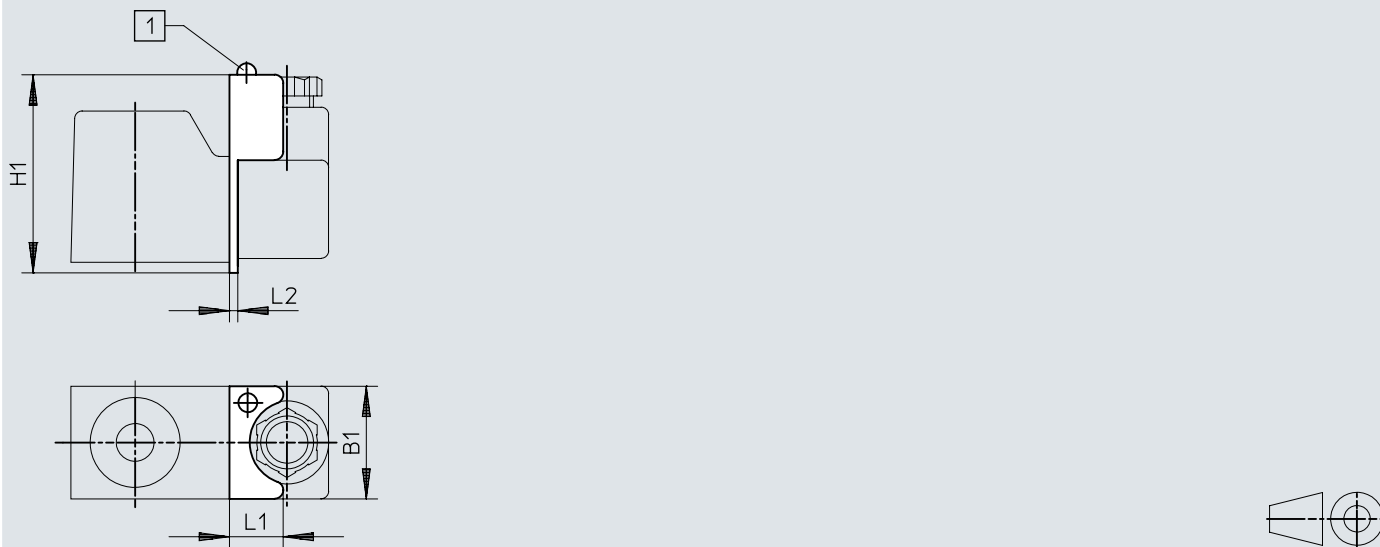
Tensión nominal de funcionamiento AC	24 V	230 V
Temperatura ambiente	-20 ... 60°C	
Marcado CE (véase la declaración de conformidad) ¹⁾	–	Según la Directiva de baja tensión de la UE
Marcado UKCA (véase la declaración de conformidad) ²⁾	–	Según la normativa del Reino Unido sobre utillaje eléctrico
Grado de protección	IP65, Según IEC 60529	

1) Más información en www.festo.com/catalogue/... Support/Downloads.2) Más información en www.festo.com/catalogue/... Support/Downloads.

Dimensiones

Dimensiones – Conexión eléctrica forma A

Descargar datos CAD → www.festo.com

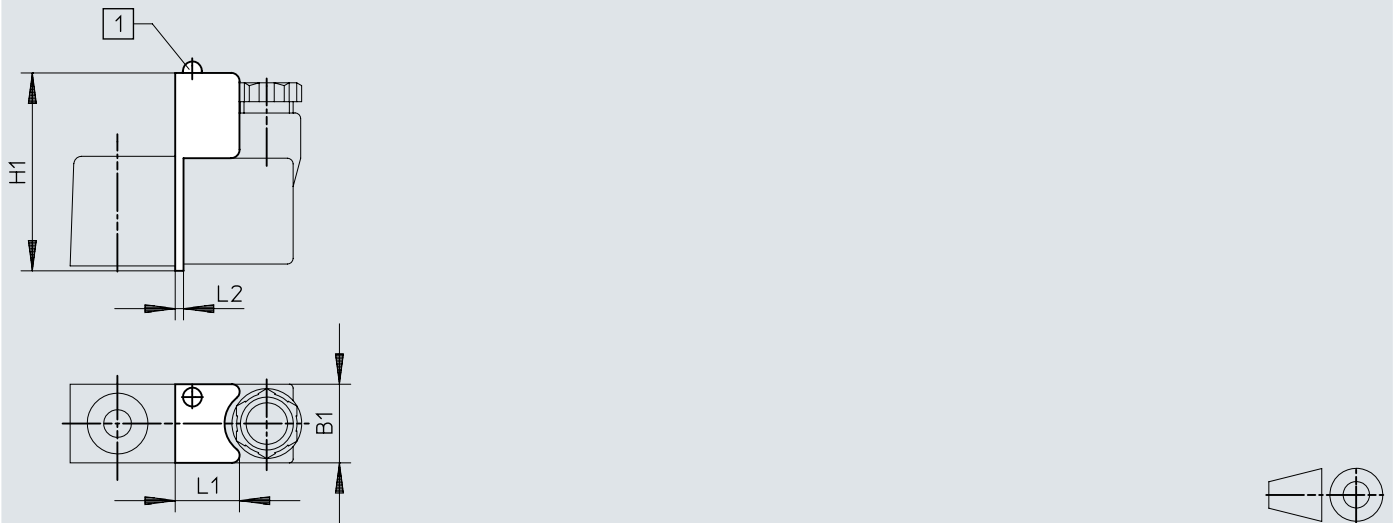


[1] LED

	B1	H1	L1	L2
MCL-24DC/AC	29,8	52,7	14,2	2,2
MCL	29,8	52,7	14,2	2,2
MCL-230AC	29,8	52,7	14,2	2,2

Dimensiones


Dimensiones – Conexión eléctrica forma B

Descargar datos CAD → www.festo.com

[1] LED

	B1	H1	L1	L2
MFL-24DC/AC	20,8	51,4	17	1,7
MFLZ-24DC/AC	20,8	51,4	17	1,7
MFL-230AC	20,8	51,4	17	1,7

Referencias de pedido

Referencias de pedido					
	Conexión eléctrica	Tensión nominal de funcionamiento AC	Peso del producto	N.º art.	Tipo
	Forma A, Conector, según DIN NE 175301-803	24 V	12 g	10000	MCL-24DC/AC
			13 g	12611	MCL
	Forma B, Según estándar industrial (11 mm)	24 V	14 g	12610	MFLZ-24DC/AC
			15 g	10004	MFL-24DC/AC
	Forma A, Conector, según DIN NE 175301-803	230 V	14 g	10005	MFL-230AC
			12 g	10001	MCL-230AC