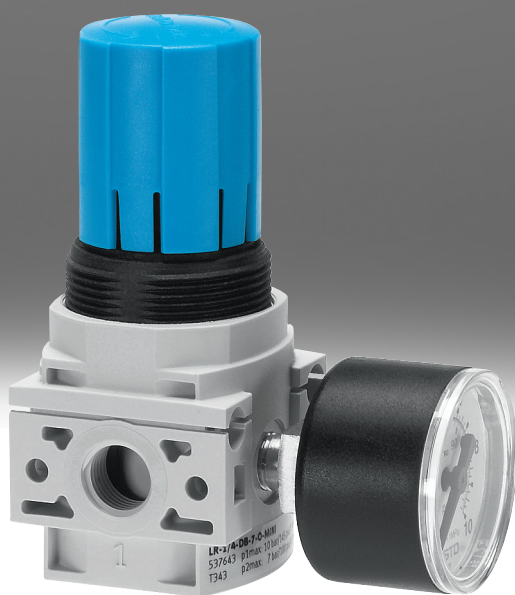


Regulador de presión LR-DB

FESTO



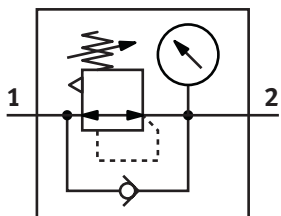
Características

Información resumida

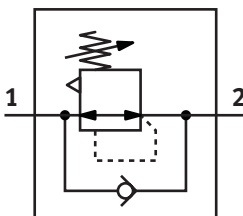
- Protección de los valores introducidos mediante el bloqueo del botón giratorio
- Buena característica de regulación con menor histéresis de presión
- Gran caudal

Manómetros

[] Con manómetro



[0] Sin manómetro



Códigos del producto

001	Serie	004	Gama de regulación de la presión
LR	Regulador de presión	7	0,5 ... 7 bar (0,05 ... 0,7 MPa)
002	Conexión neumática	005	Manómetros
1/4	Rosca interior G1/4		Con manómetro
003	Versión	0	Sin manómetro
DB	Serie D, ejecución de polímero	006	Tamaños
		MINI	Patrón uniforme de 40 mm (sin placas base)

Hoja de datos

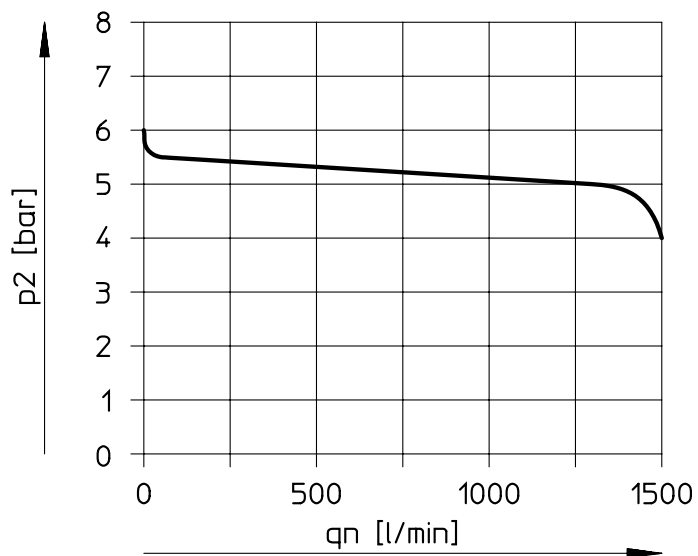
Especificaciones técnicas generales	
Conexión neumática 1	G1/4
Conexión neumática 2	G1/4
Tamaño	Mini
Forma constructiva	Regulador de presión con manómetro Regulador de presión sin manómetro
Función del regulador	Con escape de aire secundario Con flujo inverso
Tipo de fijación	A elegir: En panel frontal Instalación en la tubería Con taladro pasante Con escuadra de montaje
Posición de montaje	Cualquiera
Bloqueo del accionamiento	Botón giratorio con bloqueo
Histéresis máxima de la presión	0,5 bar
Indicador de presión	Preparado para G1/8 Con manómetro

Condiciones de funcionamiento y del entorno	
Presión de funcionamiento	0,1 ... 1 MPa
Presión de funcionamiento	1,5 ... 10 bar
Presión de funcionamiento	21 ... 145 psi
Medio de funcionamiento	Aire comprimido según ISO 8573-1:2010 [7:4:4]
Nota sobre el medio de trabajo/mando	Admite funcionamiento con lubricación (lo cual requiere seguir utilizándolo)
Temperatura ambiente	-5 ... 50°C
Temperatura del medio	-5 ... 50°C
Clase de resistencia a la corrosión CRC ¹⁾	1 - riesgo de corrosión bajo

1) Más información en www.festo.com/x/topic/kbk

Materiales	
Material del cuerpo	Reforzado con PA
Material del botón giratorio	POM
Material de las juntas	NBR
Nota sobre el material	Conformidad con la Directiva RoHS
Conformidad PWIS	VDMA24364-B1/B2-L

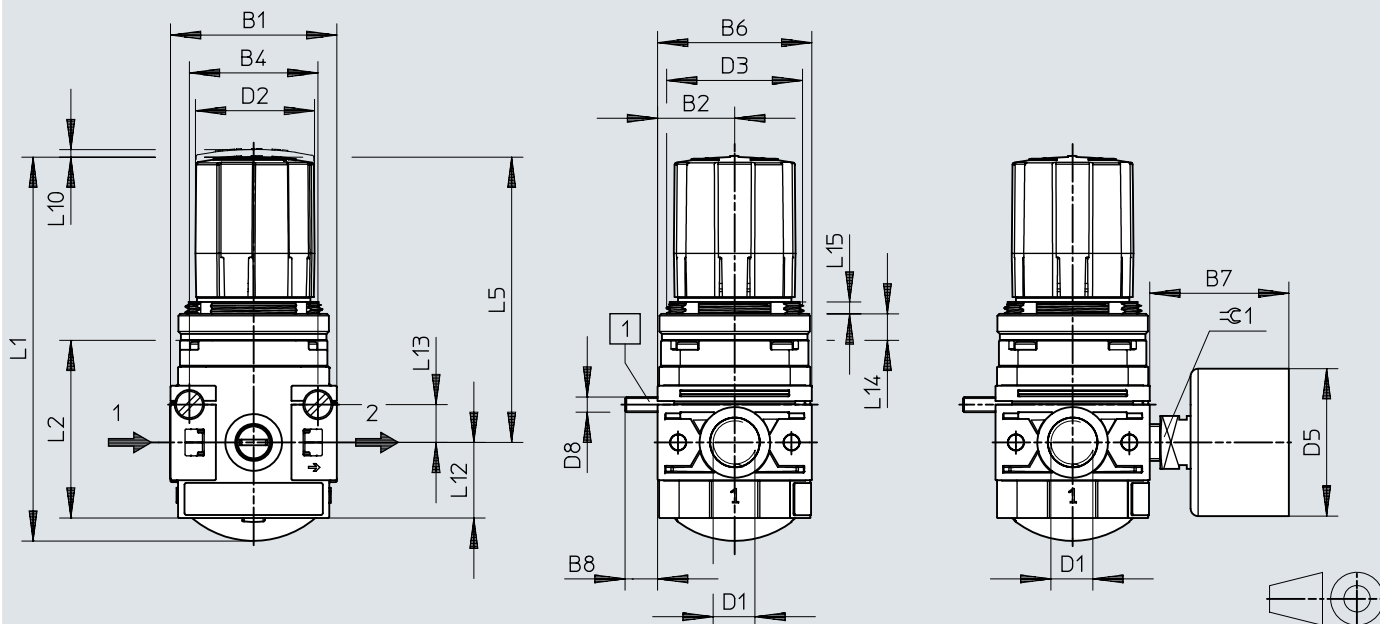
Hoja de datos

Caudal normal q_n en función de la presión de salida p_2 ($p_1 = 10$ bar)

Dimensiones

Dimensiones – Mini, con manómetro

Descargar datos CAD www.festo.com



[1] Tornillo cilíndrico para el montaje mural (2 unidades incluidas en el suministro)

	B1	B2	B4	B6	B7 max.	B8	D1	D2 ∅	D3	D5 ∅	D8
LR-1/4-DB	44	20,5	34	41	37	9	G1/4	32	M36x1,5	39	M4
	L1	L2	L5	L10	L12	L13	L14	L15	≈C 1		
LR-1/4-DB	102	47	75,9	2	20	10	7	3,2			14

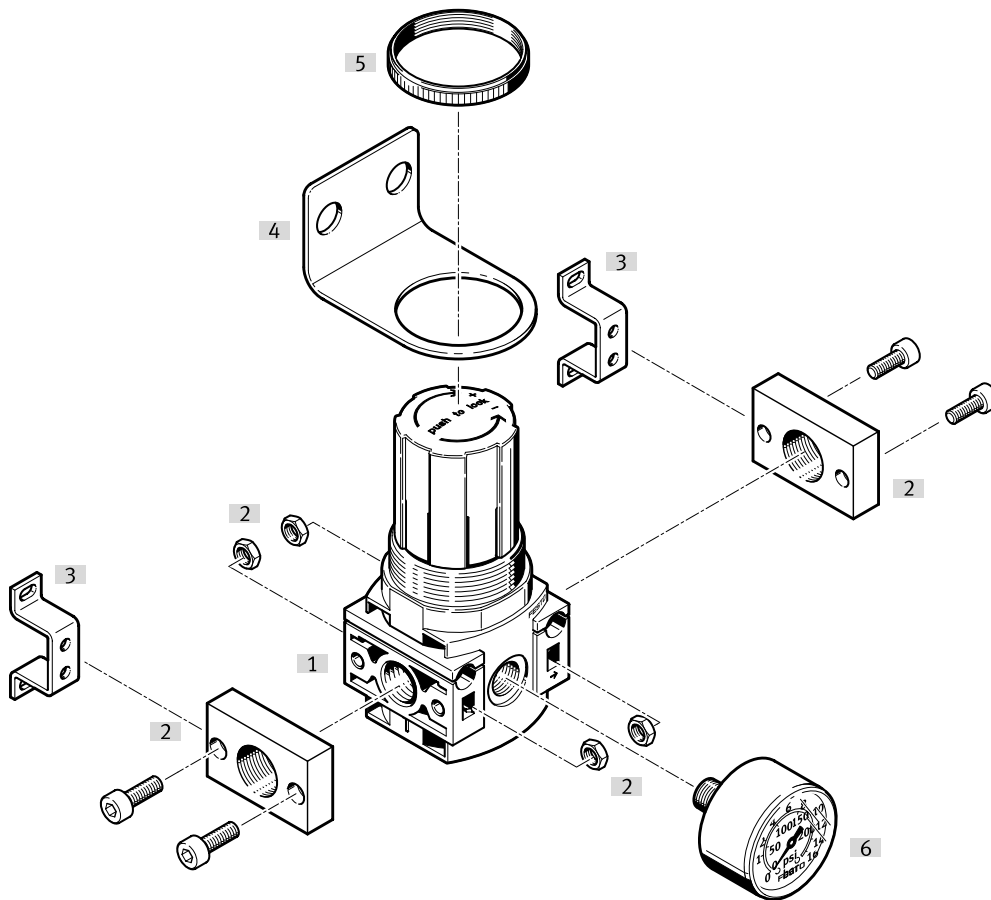
Referencias de pedido

Reguladores de presión LR-DB (con manómetro, escala exterior en bar, escala interior en psi)						
Tamaño	Conexión neumática	Margen de regulación de presión	Caudal nominal normal (normalizado según DIN 1343)	Peso del producto	N.º art.	Tipo
Mini	G1/4	0,5 ... 7 bar	1.300 l/min	150 g	539682	LR-1/4-DB-7-MINI

Reguladores de presión LR-DB (sin manómetro)						
Tamaño	Conexión neumática	Margen de regulación de presión	Caudal nominal normal (normalizado según DIN 1343)	Peso del producto	N.º art.	Tipo
Mini	G1/4	0,5 ... 12 bar	1.300 l/min	150 g	537643	LR-1/4-DB-7-O-MINI

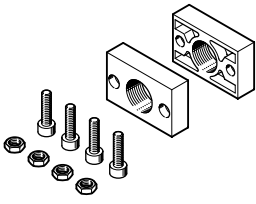
Cuadro general de periféricos

Regulador de presión LR-DB

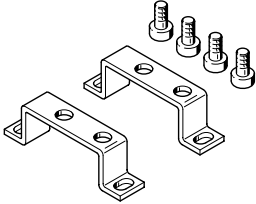


Accesorios		→ Link
Tipo/código del pedido	Descripción	
[1]	Regulador de presión LR-DB	lr-db
[2]	Juego de conexión PBL	9
[3]	Escuadra de fijación HFOE	9
[4]	Escuadra de fijación HR-D	9
[5]	Tuerca moleteada HMR	Incluido en el suministro
[6]	Manómetro MA	-

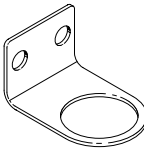
Accesorios

Juego de conexión PBL				
	Clase de resistencia a la corrosión CRC ¹⁾	Conformidad PWIS	N.º art.	Tipo
	1 - riesgo de corrosión bajo	VDMA24364-B1/B2-L	542788	PBL-1/4-DB-MINI

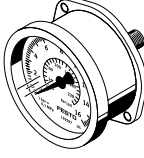
1) Más información en www.festo.com/x/topic/crc

Escuadra de fijación HFOE				
	Clase de resistencia a la corrosión CRC ¹⁾	Conformidad PWIS	N.º art.	Tipo
	2 - riesgo de corrosión moderado	VDMA24364-B2-L	159593	HFOE-D-MIDI/MAXI
		VDMA24364-B1/B2-L	159638	HFOE-D-MINI

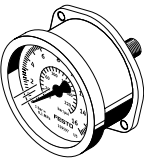
1) Más información en www.festo.com/x/topic/crc

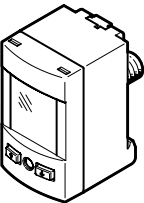
Escuadra de fijación HR-D				
	Clase de resistencia a la corrosión CRC ¹⁾	Conformidad PWIS	N.º art.	Tipo
	1 - riesgo de corrosión bajo 2 - riesgo de corrosión moderado	VDMA24364-B1/B2-L	164936	HR-D-MINI
			162804	HR-D-MIDI
			162805	HR-D-MAXI
			193802	HR-D-DI-MAXI

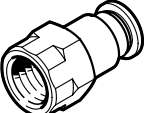
1) Más información en www.festo.com/x/topic/crc

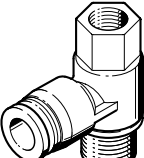
Manómetro MA						
	Magnitud nominal manómetro	Conexión neumática	Escala	Peso del producto	N.º art.	Tipo
	40	G1/8	Escala doble, bar (exterior), psi (interior)	60 g	345395	MA-40-16-1/8
					359874	MA-40-10-1/8
			Escala sencilla, MPa (exterior)	192733	MA-40-1,6-G1/8-MPA	
				192732	MA-40-1-G1/8-MPA	
		G1/4	Escala doble, psi (interior), bar (exterior)	70 g	183900	MA-40-10-G1/4-EN
					Escala doble, bar (exterior), psi (interior)	159597
			159596	FMA-40-10-1/4-EN		
			R1/8	Escala doble, psi (interior), bar (exterior)	60 g	162835
50	G1/4	Escala doble, bar (exterior), psi (interior)	70 g	356759	MA-50-16-1/4	

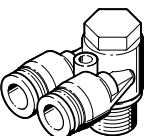
Accesorios

Manómetro MA						
	Magnitud nominal manómetro	Conexión neumática	Escala	Peso del producto	N.º art.	Tipo
	50	G1/4	Escala doble, bar (exterior), psi (interior)	70 g	359873	MA-50-10-1/4
				100 g	159600	FMA-50-16-1/4-EN
			Escala sencilla, MPa (exterior)	70 g	159599	FMA-50-10-1/4-EN
					192734	MA-50-1-G1/4-MPA
					192735	MA-50-1,6-G1/4-MPA

Sensor de presión SPAU para montaje directo en la unidad de mantenimiento con conexión para manómetro (el suministro incluye adaptador para conexión neumática)						
	Conexión neumática	Salida	Tipo de indicación	Conexión eléctrica 1, técnica de conexión	N.º art.	Tipo
	R1/8	2 x PNP o 2 x NPN conmutable	LCD retroiluminado	M12x1, codificación A según EN 61076-2-101	8001206	SPAU-P10R-T-R18M-L-PNLK-PNVBA-M12D
				M8x1, codificación A según EN 61076-2-104	8001203	SPAU-P10R-T-R18M-L-PNLK-PNVBA-M8D
	R1/4			M12x1, codificación A según EN 61076-2-101	8001208	SPAU-P10R-T-R14M-L-PNLK-PNVBA-M12D
				M8x1, codificación A según EN 61076-2-104	8001209	SPAU-P10R-T-R14M-L-PNLK-PNVBA-M8D

Racor rápido roscado QSF, rosca interior con hexágono exterior						
	Conexión neumática 1	Conexión neumática 2	Peso del producto	N.º art.	Tipo	
	Rosca interior G1/4	Para tubo flexible con diámetro exterior 8 mm	24 g	★ 153026	QSF-1/4-8-B	

Racor rápido roscado en T QSTF, girable en 360°, con rosca interior y exterior						
	Conexión neumática 1	Conexión neumática 2	Peso del producto	N.º art.	Tipo	
	Rosca exterior G1/4	Rosca interior G1/4, Para tubo flexible con diámetro exterior 8 mm	44 g	186203	QSTF-G1/4-8	

Racor rápido roscado en Y QSYLV, girable en 360°, rosca exterior con hexágono exterior						
	Conexión neumática 1	Conexión neumática 2	Peso del producto	N.º art.	Tipo	
	Rosca exterior G1/4	Para tubo flexible con diámetro exterior 8 mm	48 g	186210	QSYLV-G1/4-8	