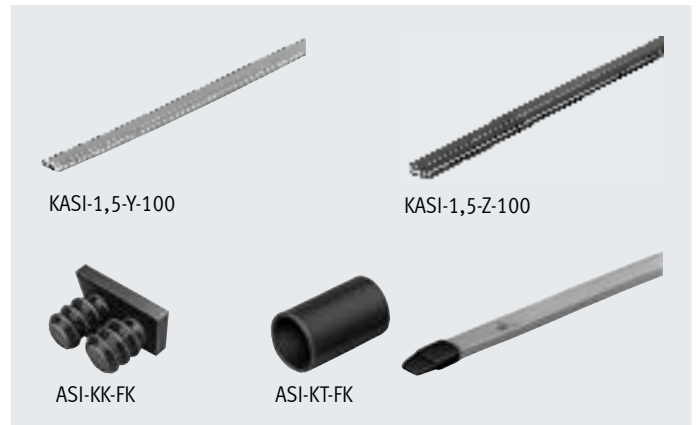


## Hoja de datos: KASI-1,5

- Cable plano bifilar
- Protegido contra inversión de polaridad
- Contacto mediante tecnología de penetración: sin retirar el aislamiento de los hilos y los cables
- 2 colores: amarillo (preferiblemente para la red AS-Interface) y negro (para alimentación adicional)
- Confeccionable
- Accesorios
  - Pasacables plano  
Para aislar y sellar el cable de AS-Interface
  - Tapa para cable  
Para aislar y sellar el extremo del cable de AS-Interface



Especificaciones técnicas generales		KASI-1,5-Y-100	KASI-1,5-Z-100
Código del producto			
Sección de la conexión	[mm <sup>2</sup> ]	2x 1,5	
Longitud máx. de cable	[m]	100	
Color		Amarillo	Negro
Utilización		Solo para el uso en espacios interiores	Para el uso en exterior
Temperatura ambiente	[°C]	-40 ... +85	
Temperatura ambiente para tendido de cables móvil	[°C]	-25 ... +85	

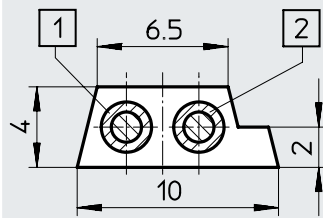
	Información sobre los materiales	Grado de protección	Margen de tensión de funcionamiento		Carga admisible de corriente [A]	Peso del producto [g]	N.º art.	Código del producto
			[V AC]	[V DC]				
	Envoltura: mezcla de goma EM3 Cable: mezcla de goma 3GL3 Conductor: cobre estañado	IP65 con extremos cerrados de los hilos	60	75	3	71	18940	KASI-1,5-Y-100
							18941	KASI-1,5-Z-100
	Poliamida	IP65	-	-	-	-	18787	ASI-KK-FK
			-	-	-	-	16593	ASI-KT-FK

## Hoja de datos: KASI-1,5

### Dimensiones

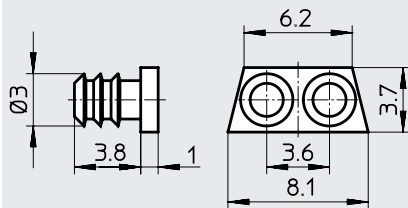
Descarga de datos CAD → [www.festo.com](http://www.festo.com)

Cable plano – KASI-1,5-...-100



- [1] Azul (-)
- [2] Marrón (+)

Tapa para cables – ASI-KK-FK



Pasacables plano – ASI-KT-FK

