

Válvula antirretorno pilotada HGL

FESTO



Características

Información resumida

Válvula de bloqueo con posibilidad de sobreviraje.

- Función de la válvula: antirretorno desbloqueable
- Atornillable con rosca exterior
- Desbloqueable neumáticamente
- Conexión de aire de pilotaje: M5, G1/8, G1/4, G3/8, QS-4
- Posibilidad de descarga de aire con accionamiento manual con accesorios complementarios

El uso en aplicaciones de relevancia para la seguridad exige la aplicación de medidas adicionales. En Europa, por ejemplo, las normas incluidas en la Directiva de máquinas de la UE.

Segmentación del producto



Programa básico de Festo

Soluciona el 80 % de sus tareas de automatización

El programa básico de Festo es una preselección de las funciones y los productos más importantes. Forma parte de nuestra gama completa de productos.

En el programa básico encontrará la mejor relación calidad-precio para su automatización.

- En todo el mundo: rápidamente disponible, también a largo plazo
- La excelencia habitual: siempre con la calidad de Festo
- Búsqueda rápida: selección sencilla

Diagramas

Más información → [hgl](#)



Los diagramas mostrados en este documento también están disponibles en línea. Allí es posible mostrar valores precisos.

Códigos del producto

001	Serie	
HGL	Válvula antirretorno pilotada	

002	Conexión neumática, 2	
M5	Rosca exterior M5	
1/8	Rosca exterior G1/8	
1/4	Rosca exterior G1/4	
3/8	Rosca exterior G3/8	
1/2	Rosca exterior G1/2	

003	Conexión neumática 1	
	Tamaño de la conexión igual a la conexión 1 o 2	
QS-4	Racor de conexión de 4 mm	
QS-6	Racor de conexión de 6 mm	
QS-8	Racor de conexión de 8 mm	
QS-10	Racor de conexión de 10 mm	
QS-12	Racor de conexión de 12 mm	

004	Generación	
	Sin	
B	Serie B	

Hoja de datos

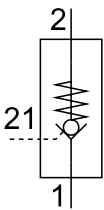
Especificaciones técnicas generales – Racor de conexión HGL

Conexión neumática 1	QS-4	QS-6	QS-8	QS-10	QS-12
Conexión neumática 2	M5	G1/8	G1/4	G3/8	G1/2
Conexión aire de pilotaje 21	QS-4	M5	G1/8	G1/4	G3/8
Función de la válvula	Función antirretorno desbloqueable				
Tipo de accionamiento	Neumático				
Tipo de fijación	Enroscable, Con rosca exterior				
Posición de montaje	Cualquiera				
Par de apriete nominal	1,25 Nm	3,5 Nm	11 Nm	12,5 Nm	14 Nm
Tolerancia para el par de apriete nominal	± 10%				

Especificaciones técnicas generales – Rosca interior HGL

Conexión neumática 1	M5	G1/8	G1/4	G3/8	G1/2
Conexión neumática 2	M5	G1/8	G1/4	G3/8	G1/2
Conexión aire de pilotaje 21	M5	M5 G1/8	G1/8	G1/4	G3/8
Función de la válvula	Función antirretorno desbloqueable				
Tipo de accionamiento	Neumático				
Tipo de fijación	Enroscable, Con rosca exterior				
Posición de montaje	Cualquiera				
Par de apriete nominal	1,25 Nm	3,5 Nm	11 Nm	12,5 Nm	14 Nm
Tolerancia para el par de apriete nominal	± 10%				

Función



Condiciones de funcionamiento y del entorno - Racor de conexión HGL

Conexión neumática 2	M5	G1/8	G1/4	G3/8	G1/2			
Conexión neumática 1	QS-4	QS-6	QS-8	QS-10	QS-12			
Presión de funcionamiento	0,5 ... 10 bar							
Presión de mando	2 ... 10 bar			1 ... 10 bar				
Medio de funcionamiento	Aire comprimido según ISO 8573-1:2010 [7:4:4]							
Nota sobre el medio de trabajo/mando	Admite funcionamiento con lubricación (lo cual requiere seguir utilizándolo)							
Caudal nominal normal 1->2 (6-5)	130 l/min	200 l/min	270 l/min	390 l/min	400 l/min	830 l/min	890 l/min	1.400 l/min
Caudal normal 1->2 (6-0)	200 l/min	300 l/min	400 l/min	640 l/min	670 l/min	1.200 l/min	1.300 l/min	2.100 l/min
Temperatura ambiente	-10 ... 60°C							
Temperatura del medio	-10 ... 60°C							
Temperatura de almacenamiento	-10 ... 60°C							
Clase de resistencia a la corrosión CRC ¹⁾	2 - riesgo de corrosión moderado							
Clasificación marítima ²⁾	Véase el certificado							

1) Más información en www.festo.com/x/topic/kbk

2) Más información en www.festo.com/catalogue/hgl → Support/Downloads.

Hoja de datos

Condiciones de funcionamiento y del entorno – Rosca interior HGL

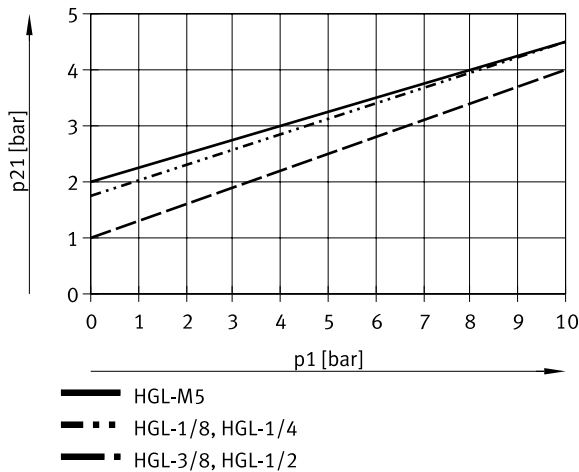
Conexión neumática 2	M5	G1/8	G1/4	G3/8	G1/2
Presión de funcionamiento	0,5 ... 10 bar				
Presión de mando	2 ... 10 bar			1 ... 10 bar	
Medio de funcionamiento	Aire comprimido según ISO 8573-1:2010 [7:4:4]				
Nota sobre el medio de trabajo/mando	Admite funcionamiento con lubricación (lo cual requiere seguir utilizándolo)				
Caudal nominal normal 1->2 (6-5)	130 l/min	300 l/min	550 l/min	1.100 l/min	1.600 l/min
Caudal normal 1->2 (6-0)	200 l/min	430 l/min	680 l/min	1.500 l/min	2.100 l/min
Temperatura ambiente	-10 ... 60°C				
Temperatura del medio	-10 ... 60°C				
Temperatura de almacenamiento	-10 ... 60°C				
Clase de resistencia a la corrosión CRC ¹⁾	2 - riesgo de corrosión moderado				
Clasificación marítima ²⁾	Véase el certificado				

1) Más información en www.festo.com/x/topic/kbk

2) Más información en www.festo.com/catalogue/hgl → Support/Downloads.

Materiales

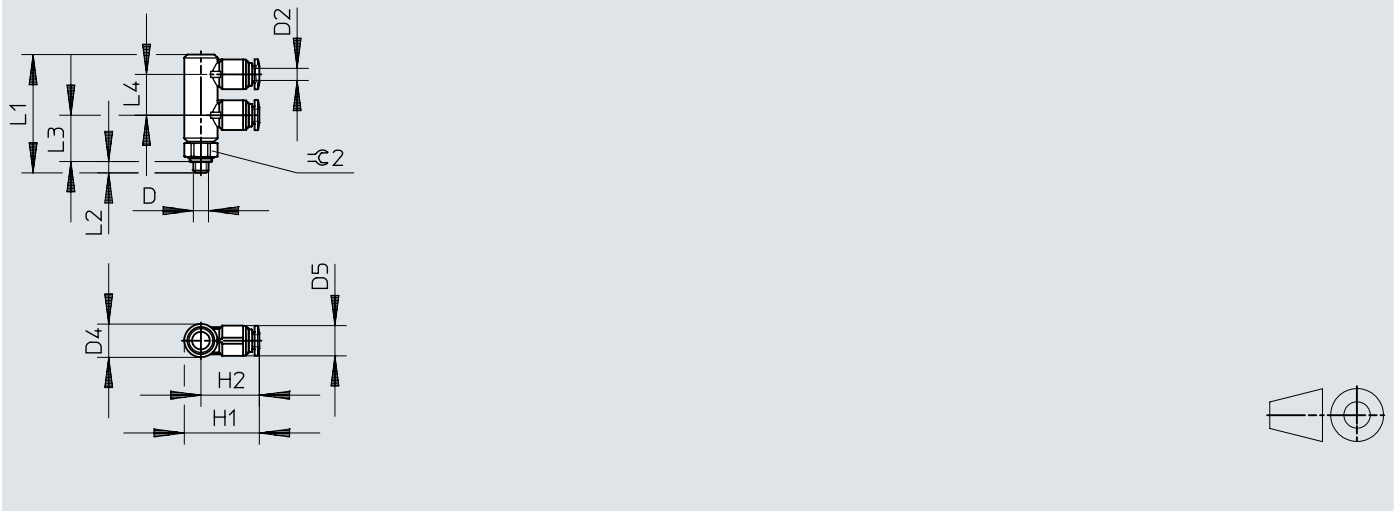
Material de la junta basculante	Fundición inyectada de cinc
Material del anillo extractor	POM
Material del tornillo hueco	Aleación de forja de aluminio, Anodizado
Material de las juntas	NBR
Material del retén antirretorno	NBR
Nota sobre el material	Conformidad con la Directiva RoHS
Conformidad PWIS	VDMA24364-B2-L
Clase de sala limpia	Clase 4 según ISO 14644-1

Presión mínima de mando p₂₁ en función de la presión de funcionamiento p₁

Dimensiones

Dimensiones – Racor de conexión HGL-M5

Descargar datos CAD → www.festo.com

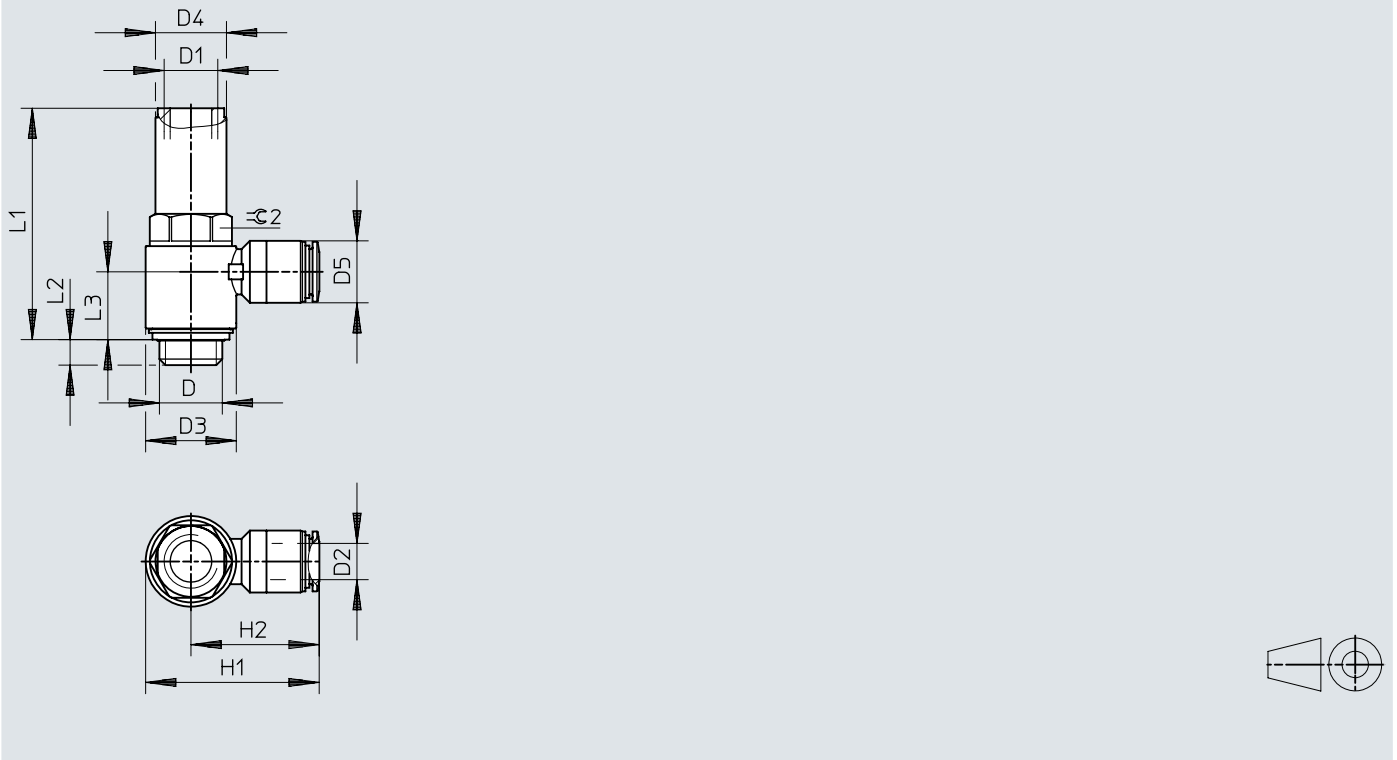


	D	D2	D4	D5	H1	H2	L1	L2	L3	L4	≈∠ 2
HGL-M5-QS-4	M5	4	11	10	24,9	19,4	38,5	3,5	15	13,5	10

Dimensiones

Dimensiones – Racor de conexión HGL-1/8, HGL-1/4, HGL-3/8

Descargar datos CAD → www.festo.com

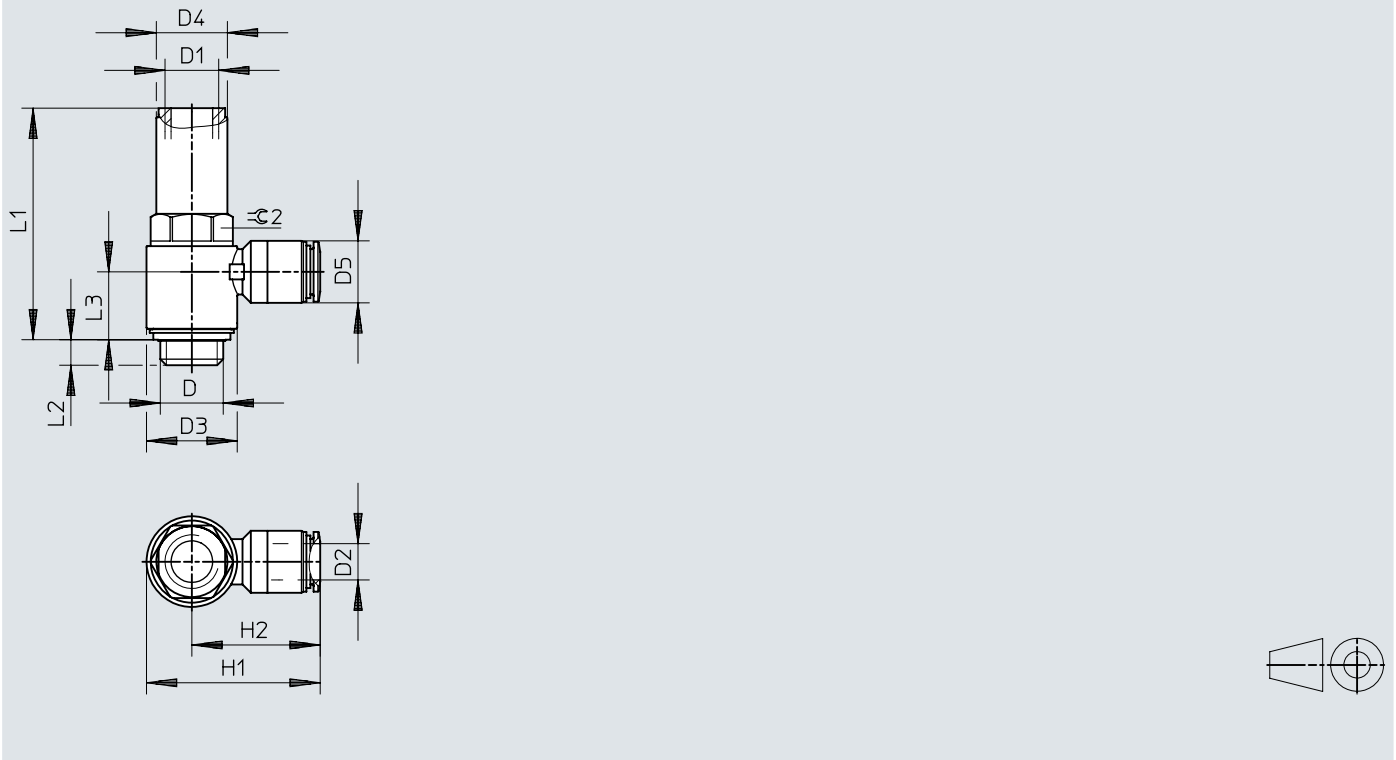


	D	D1	D2	D3 ∅	D4 ∅	D5 ∅	H1	H2	L1	L2	L3	L4	≈G 1	≈G 2
HGL-1/8-QS-4	G1/8	M5	4	13,8	11,8	10,2	29,4	22,5	42,6	5,4	13,9	37,8	8	12
HGL-1/8-QS-6			6			12,5	25,7	13,2						
HGL-1/4-QS-8	G1/4	G1/8	8	17,8	16	14,5	39,6	30,7	50,8	6,5	16,6	44,5	12	16
HGL-1/4-QS-10			10			17,5	33,1	15,5						
HGL-3/8-QS-8	G3/8	G1/4	8	22,4	18,8	14,5	44,1	32,9	56,3	7	18,2	49,5	15	19
HGL-3/8-QS-10			10			17,5	35,5	18,2						

Dimensiones

Dimensiones – Racor de conexión HGL-1/2

Descargar datos CAD → www.festo.com

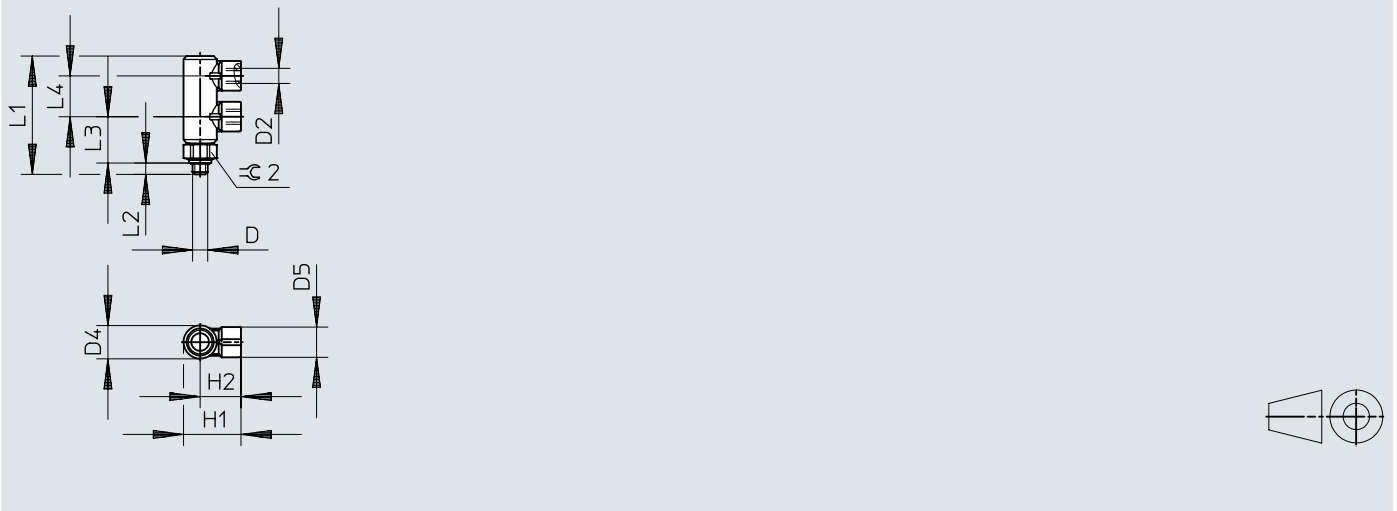


	D	D1	D2	D3 ∅	D4 ∅	D5 ∅	H1	H2	L1	L2	L3	≈ 2
HGL-1/2-QS-12	G1/2	G3/8	12	27,8	23,5	20,5	55,3	41,4	75,8	8,8	22,4	24

Dimensiones

Dimensiones – Rosca interior HGL-M5-B

Descargar datos CAD → www.festo.com

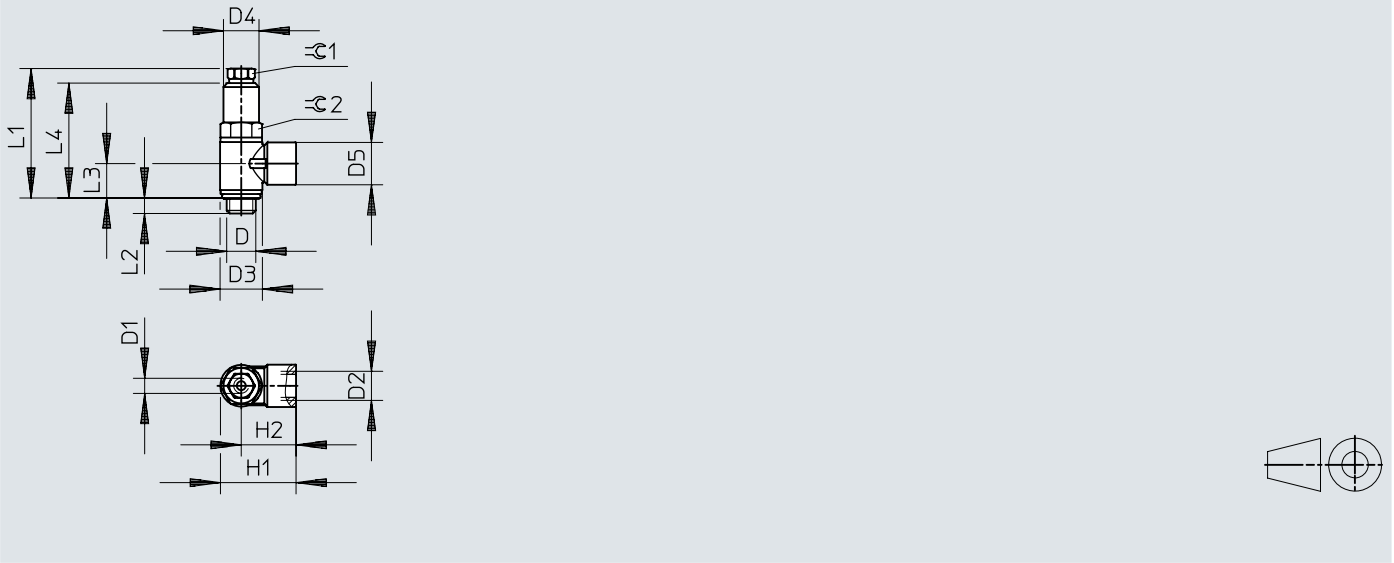


	D	D2	D4	D5	H1	H2	L1	L2	L3	L4	⊕ 2
HGL-M5-B	M5	M5	11	10	19	13,5	38,5	3,5	15	13,5	10

Dimensiones

Dimensiones – Rosca interior HGL-1/8-B, HGL-1/4-B, HGL-3/8-B

Descargar datos CAD → www.festo.com

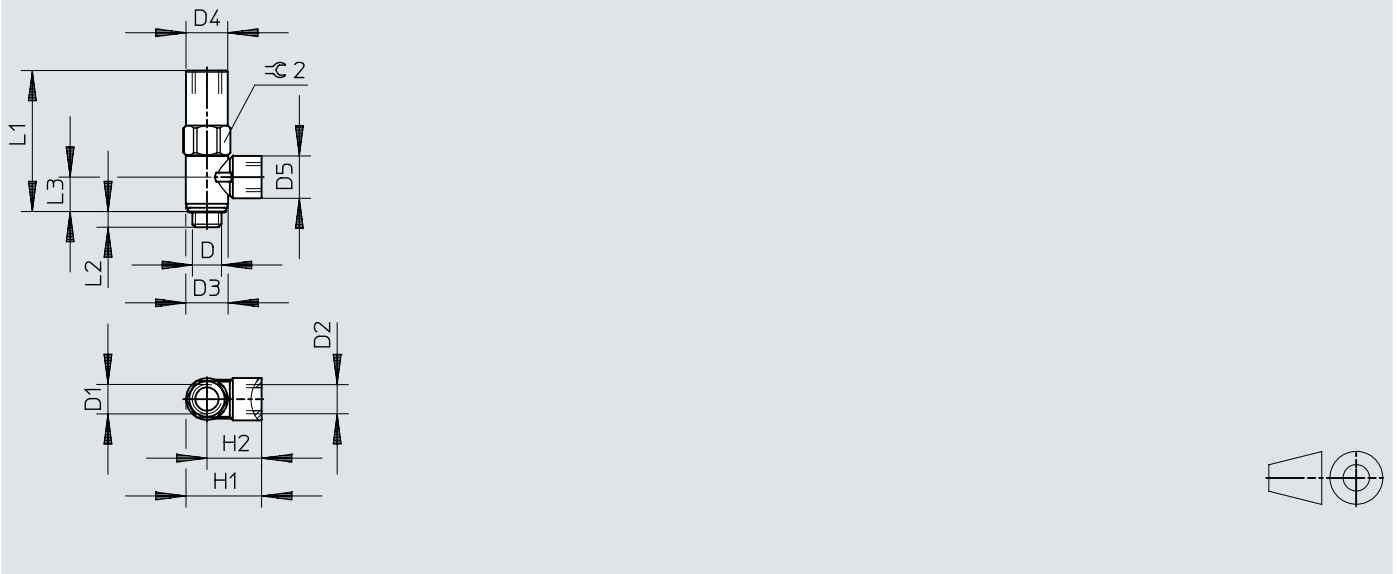


	D	D1	D2	D3 ∅	D4 ∅	D5 ∅	H1	H2	L1	L2	L3	L4	⚙1	⚙2
HGL-1/8-B	G1/8	M5	G1/8	14	11,8	14	25,1	18,1	42,6	5,4	11,2	37,8	8	12
HGL-1/4-B	G1/4	G1/8	G1/4	18	16	17,5	34	25	50,8	6,5	13,5	44,5	12	16
HGL-3/8-B	G3/8	G1/4	G3/8	23,8	18,8	20	39,3	27,4	56,3	7	15,1	49,5	15	19

Dimensiones

Dimensiones – Rosca interior HGL-1/8-1/8-B

Descargar datos CAD → www.festo.com

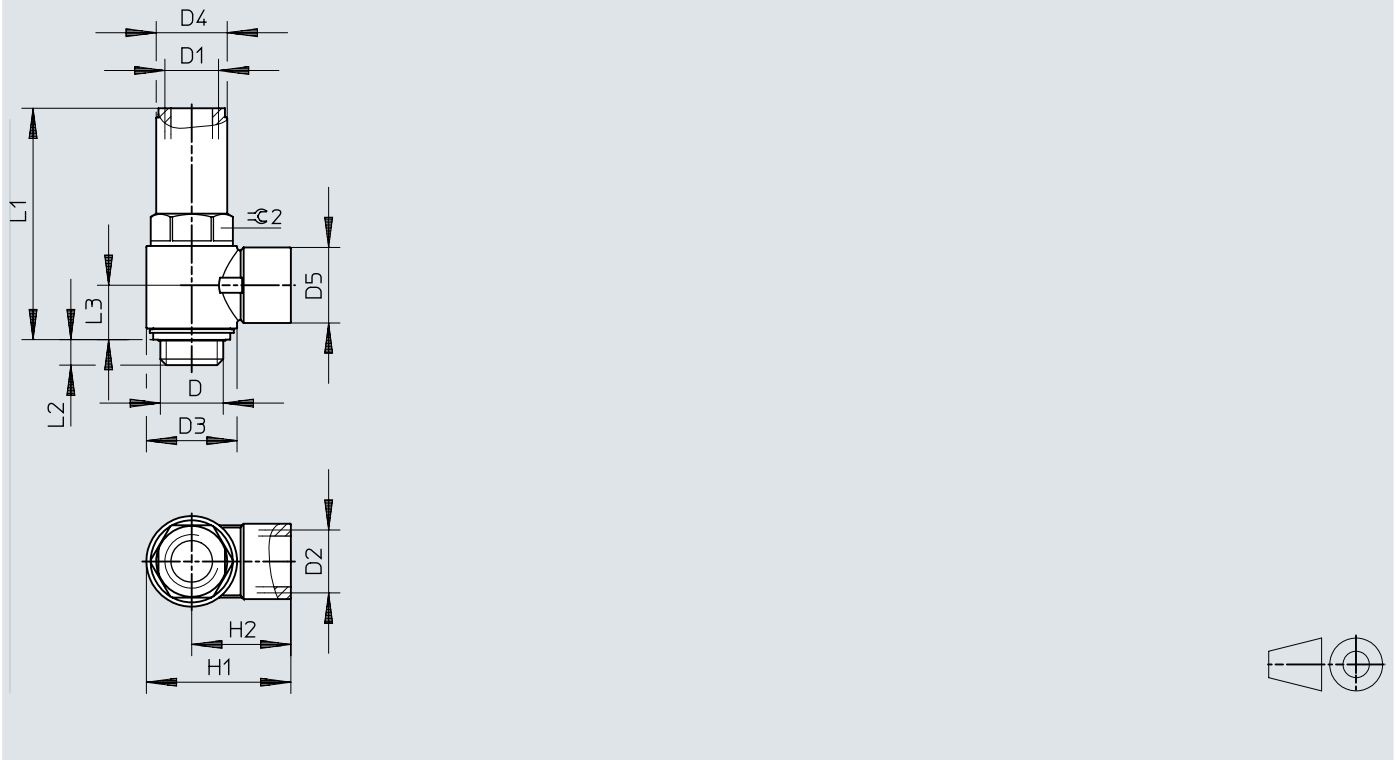


	D	D1	D2	D3	D4	D5	H1	H2	L1	L2	L3	≈ 2
HGL-1/8-1/8-B	G1/8	G1/8	G1/8	14	13,8	14	25,1	18,1	46,7	5,2	11,2	14

Dimensiones

Dimensiones – Rosca interior HGL-1/2-B

Descargar datos CAD → www.festo.com

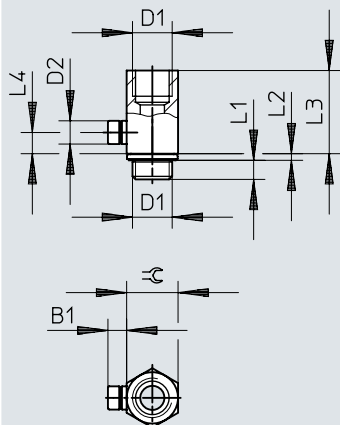


	D	D1	D2	D3 ∅	D4 ∅	D5 ∅	H1	H2	L1	L2	L3	⊕ 2
HGL-1/2-B	G1/2	G3/8	G1/2	30	23,5	25	47,8	32,8	75,8	8,8	17,7	24

Dimensiones

Dimensiones – Accionamiento manual auxiliar HAB


Descargar datos CAD → www.festo.com




	B1	D1	D2 ∅	L1	L2	L3	L4	≈
HAB-1/8	6,2	G1/8	7,7	4,7	1,8	19,1	5	13
HAB-1/4	6,2	G1/4	7,7	5,8	2,2	28	7	17
HAB-3/8	6,2	G3/8	7,7	6,05	3,35	28,4	7	19
HAB-1/2	6,2	G1/2	7,7	7,9	2,6	38,5	7	24

Referencias de pedido


Racor de conexión HGL: rosca M

	Conexión neumática 2	Conexión aire de pilotaje 21	Conexión neumática 1	Peso del producto	N.º art.	Tipo
	M5	M5	M5	21 g	★ 530029	HGL-M5-B
		QS-4	QS-4		★ 530038	HGL-M5-QS-4


Racor de conexión HGL - Rosca G

	Conexión neumática 2	Conexión aire de pilotaje 21	Conexión neumática 1	Peso del producto	N.º art.	Tipo
	G1/8	M5	G1/8	20,8 g	★ 530030	HGL-1/8-B
			QS-4	18,4 g	★ 530039	HGL-1/8-QS-4
			QS-6	21,4 g	★ 530040	HGL-1/8-QS-6
	G1/4	G1/8	G1/8	26,2 g	543253	HGL-1/8-1/8-B
			G1/4	41,2 g	★ 530031	HGL-1/4-B
			QS-8	38,7 g	★ 530041	HGL-1/4-QS-8
	G3/8	G1/4	QS-10	45 g	★ 530042	HGL-1/4-QS-10
			G3/8	62,9 g	★ 530032	HGL-3/8-B
			QS-8	54,7 g	★ 530043	HGL-3/8-QS-8
	G1/2	G3/8	QS-10	60,3 g	★ 530044	HGL-3/8-QS-10
			G1/2	129,4 g	★ 530033	HGL-1/2-B
			QS-12	116,9 g	★ 530045	HGL-1/2-QS-12

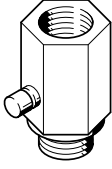
Rosca interior HGL - Rosca M

	Conexión neumática 2	Conexión aire de pilotaje 21	Conexión neumática 1	Peso del producto	N.º art.	Tipo
	M5	M5	M5	21 g	★ 530029	HGL-M5-B

Rosca interior HGL - Rosca G

	Conexión neumática 2	Conexión aire de pilotaje 21	Conexión neumática 1	Peso del producto	N.º art.	Tipo
	G1/8	M5	G1/8	20,8 g	★ 530030	HGL-1/8-B
		G1/8		26,2 g	543253	HGL-1/8-1/8-B
	G1/4	G1/4	G1/4	41,2 g	★ 530031	HGL-1/4-B
	G3/8		G3/8	62,9 g	★ 530032	HGL-3/8-B
	G1/2		G3/8	G1/2	129,4 g	★ 530033

Accesorios

Accionamiento manual auxiliar HAB				
	Conexión neumática 1	Diámetro nominal	N.º art.	Tipo
	G1/8	4,1 mm	184585	HAB-1/8
	G1/4	7 mm	184586	HAB-1/4
	G3/8	11 mm	184587	HAB-3/8
	G1/2	14 mm	184588	HAB-1/2