


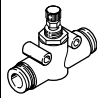
## Válvulas de estrangulación y antirretorno NPT

**FESTO**



# Válvulas de estrangulación y antirretorno NPT

Productos y códigos del producto

Cuadro general de los productos									
Ejecución	Función de válvula	Ejecución	Tipo	Sentido de la salida de la conexión	Conexión neumática 1	Conexión neumática 2	qnN <sup>1)</sup> [cfm]	Elemento de ajuste	→ Página/ Internet
Estándar	Función de estrangulación y antirretorno del escape		GRLA	Salida L	QB-1/8, QB-5/32, QB-3/16, QB-1/4, QB-5/16, QB-3/8, QB-1/2	UNF10-32, NPT3/8-27, NPT1/4-18, NPT3/8-18, NPT1/2-14	1,7 ... 48,1	Tornillo con cabeza ranurada	3
Montaje en línea	Función de estrangulación y antirretorno		GR	Recto	QB-5/32, QB-3/16, QB-1/4, QB-5/16, QB-3/8, QB-1/2	QB-5/32, QB-3/16, QB-1/4, QB-5/16, QB-3/8, QB-1/2	1,7 ... 14	Tornillo con cabeza ranurada	7

1) Caudal nominal normal en sentido de estrangulación

## Código del producto GRLA

GRLA - 1/2 - QB - 3/8 - U

### Tipo

GRLA | Válvula de estrangulación y antirretorno

### Conexión neumática, 2

10-32-UNF | Rosca exterior UNF  
1/8, 1/4, 3/8, 1/2 | Rosca exterior NPT

### Conexión neumática 1

Tipo de conexión  
QB | Racor para tubo flexible de diámetro exterior  
Tubo flexible de diámetro exterior  
1/8, 5/32, 3/16, 1/4, 5/16, 3/8, 1/2

### Generación

U | Serie U

## Código del producto GR

GR - QB - 1/2 - U

### Tipo

GR | Válvula de estrangulación y antirretorno, montaje en línea

### Conexiones neumáticas 1 y 2

Tipo de conexión  
QB | Racor para tubo flexible de diámetro exterior  
Tubo flexible de diámetro exterior  
5/32, 3/16, 1/4, 5/16, 3/8, 1/2

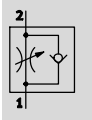
### Generación

U | Serie U

# Válvulas de estrangulación y antirretorno GRLA, NPT

Hoja de datos

Función de estrangulación y antirretorno  
Aire de escape



- - Temperatura 32 ... 140 °F
- - Presión funcionamiento de -13,8 ... +116 psi

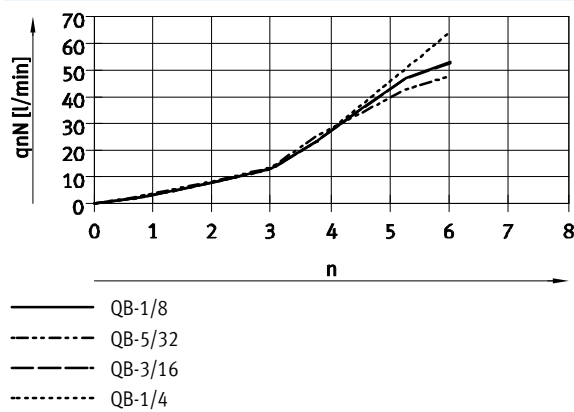


- Racor QB
- Conexión orientable alrededor del eje después del montaje

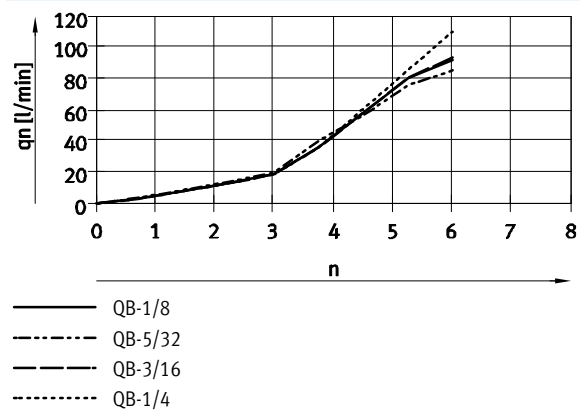
Especificaciones técnicas generales					
Función de válvula	Válvula reguladora de caudal, antirretorno del escape				
Conexión neumática 2	UNF10-32	NPT1/8-27	NPT1/4-18	NPT3/8-18	NPT1/2-14
Conexión neumática 1	QB-1/8, QB-5/32, QB-3/16, QB-1/4	QB-5/32, QB-3/16, QB-1/4, QB-5/16	QB-5/32, QB-3/16, QB-1/4, QB-5/16, QB-3/8	QB-3/16, QB-1/4, QB-5/16, QB-3/8, QB-1/2	QB-5/16, QB-3/8, QB-1/2
Elemento de ajuste	Tornillo con cabeza ranurada				
Tipo de accionamiento	Manual				
Tipo de fijación	Atornillable, con rosca exterior				
Posición de montaje	Indiferente				
Par de apriete máx. [ft-lbf]	1,1	5,2	8,9	16,2	20,7

Condiciones de funcionamiento y del entorno	
Presión de funcionamiento en todo el margen de temperatura [psi]	-13,8 ... +116
Fluido de trabajo	Aire comprimido según ISO 8573-1:2010 [7:4:4]
Nota sobre el fluido de trabajo / mando	Admite aire comprimido lubricado (lo cual requiere seguir utilizando aire lubricado)
Temperatura ambiente [°F]	32 ... 140
Temperatura del medio [°F]	32 ... 140

**Caudal nominal normal qnN [l/min] con 6 → 5 bar en función de las vueltas del tornillo regulador n**  
Conexión neumática UNF10-32



**Caudal nominal normal qn en el sentido de bloqueo con 6 bar → 0 bar en función de las vueltas del tornillo regulador n**  
Conexión neumática UNF10-32

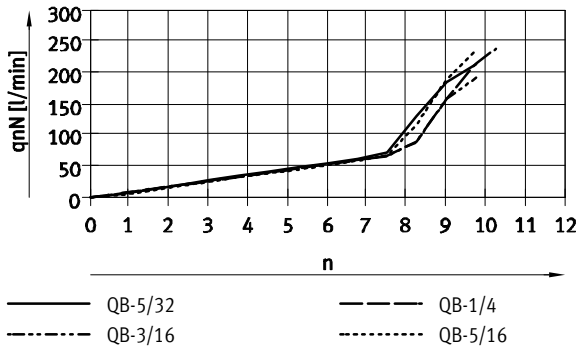


# Válvulas de estrangulación y antirretorno GRLA, NPT

Hoja de datos

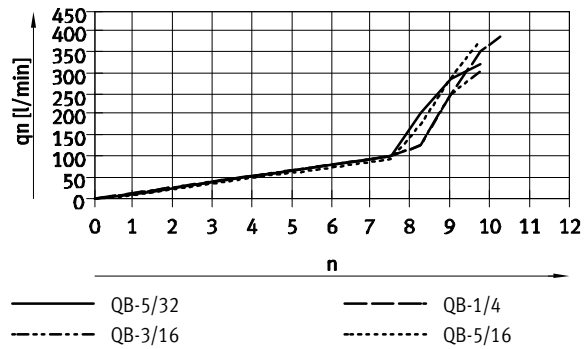
Caudal nominal normal  $q_{nN}$  [l/min] con 6 → 5 bar en función de las vueltas del tornillo regulador  $n$

Conexión neumática NPT $\frac{1}{8}$ -27

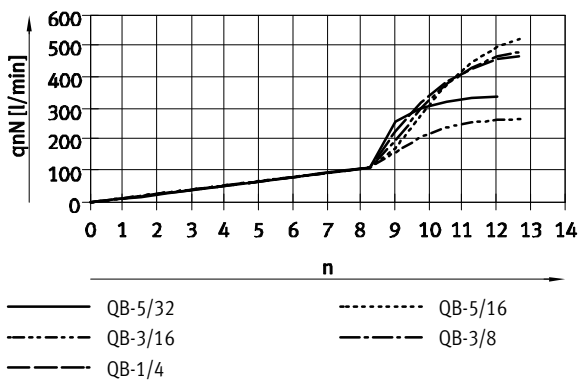


Caudal nominal normal  $q_n$  en el sentido de bloqueo con 6 bar → 0 bar en función de las vueltas del tornillo regulador  $n$

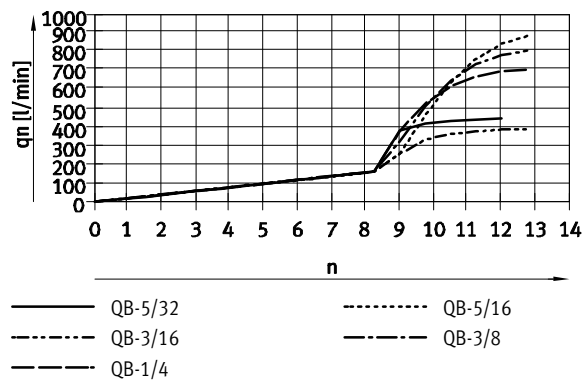
Conexión neumática NPT $\frac{1}{8}$ -27



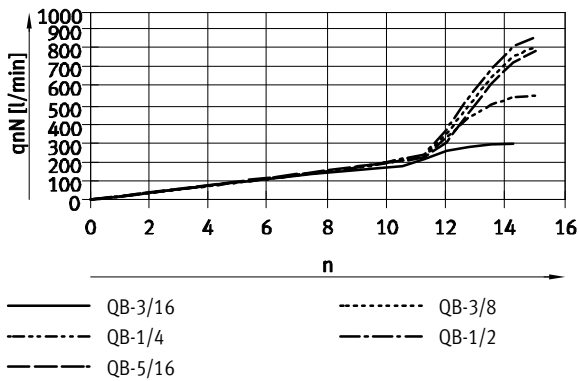
Conexión neumática NPT $\frac{1}{4}$ -18



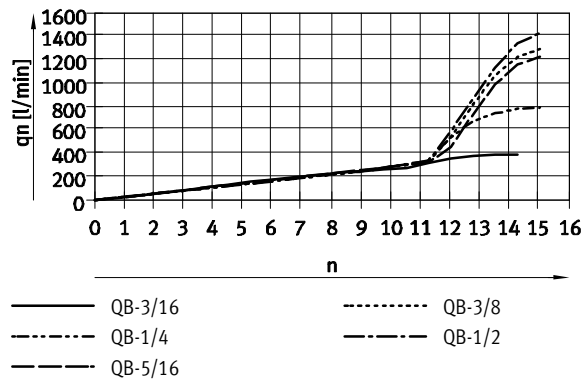
Conexión neumática NPT $\frac{1}{4}$ -18



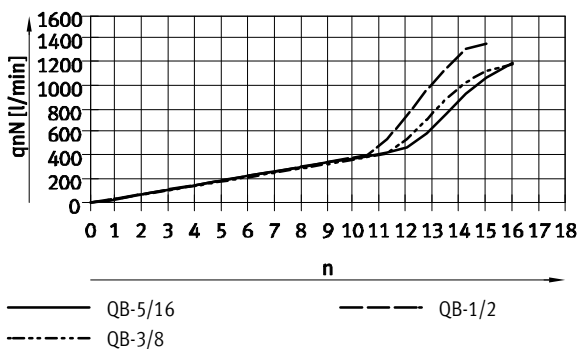
Conexión neumática NPT $\frac{3}{8}$ -18



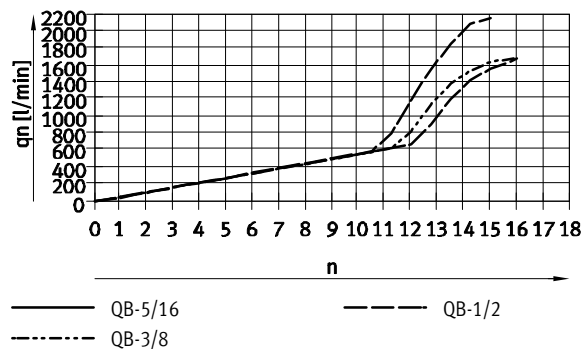
Conexión neumática NPT $\frac{3}{8}$ -18



Conexión neumática NPT $\frac{1}{2}$ -14



Conexión neumática NPT $\frac{1}{2}$ -14

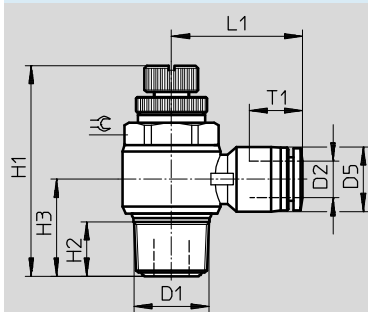


# Válvulas de estrangulación y antirretorno GRLA, NPT

Hoja de datos

Materiales	
Parte roscada	Latón niquelado
Tornillo hueco	Latón niquelado
Anillo para soltar	POM
Cabezal moleteado	Latón, niquelado
Tornillo de regulación	Latón, niquelado
Conexión orientable	PBT reforzado
Juntas	NBR
Nota sobre el material	Contiene sustancias que afectan al proceso de pintura
	Conformidad con RoHS

## Dimensiones Datos CAD disponibles en → [www.festo.com](http://www.festo.com)



Tipo	Conexión D1	Tubo flexible de diámetro exterior D2	D5	H1		H2	H3	L1	T1	☞
				Mín.	Máx.					
GRLA-10-32-UNF	UNF10/32	1/8	7,8	26,9	29,1	3,6	10,3	16,5	11,4	5/16
		5/32	10,5				10,3	20,3	14,9	
		3/16	11,5				10,4	21,6	15,9	
		1/4	13,0				10,6	23,7	16,8	
GRLA-1/8	NPT1/8	5/32	10,5	34,9	39,8	8,2	15,1	23,7	14,9	7/16
		3/16	11,5				15,1	24,3	15,9	
		1/4	13,0				15,2	24,9	16,8	
		5/16	14,5				16,2	26,6	18,7	
GRLA-1/4	NPT1/4	5/32	10,5	40,6	47,0	11,0	18,4	25,6	14,9	19/32
		3/16	11,5				18,4	26,2	15,9	
		1/4	13,0				18,4	26,8	16,8	
		5/16	14,5				19,2	28,5	18,7	
		3/8	17,5				20,7	30,9	20,1	
GRLA-3/8	NPT3/8	3/16	11,5	47,9	54,9	13,1	21,9	27,8	15,9	3/4
		1/4	13,0				21,9	28,4	16,8	
		5/16	14,5				21,9	29,6	18,7	
		3/8	17,5				22,6	30,7	20,1	
		1/2	20,8				24,1	34,0	22,9	
GRLA-1/2	NPT1/2	5/16	14,5	53,9	61,3	16,5	26,5	32,4	18,7	15/16
		3/8	17,5				26,5	33,2	20,1	
		1/2	20,8				27,7	36,5	22,9	

# Válvulas de estrangulación y antirretorno GRLA, NPT

FESTO

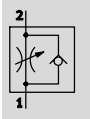
Hoja de datos

Referencias								
Conexión neumática		Caudal nominal normal qnN con 6 bar → 5 bar		Caudal normal qn Con 6 bar → 0 bar		Peso [oz]	Nº art.	Tipo
		En el sentido de la estrangulación	En el sentido de antirretorno	En el sentido de la estrangulación	En el sentido de antirretorno			
2	1	[cfm]	[cfm]	[cfm]	[cfm]			
<b>Tornillo con cabeza ranurada</b>								
UNF10-32	QB-1/8	1,87	1,45 ... 1,91	3,3	3,23 ... 3,4	0,3	564839	GRLA-10-32-UNF-QB-1/8-U
	QB-5/32	1,7	1,31 ... 1,73	3	3 ... 3,14	0,35	564840	GRLA-10-32-UNF-QB-5/32-U
	QB-3/16	1,87	1,41 ... 1,911	3,3	3,32 ... 3,43	0,34	564841	GRLA-10-32-UNF-QB-3/16-U
	QB-1/4	2,26	1,73 ... 2,3	3,9	3,92 ... 4,1	0,38	564842	GRLA-10-32-UNF-QB-1/4-U
NPT1/8-27	QB-5/32	7,56	5,83 ... 7,7	11,5	11,4 ... 11,9	0,66	534656	GRLA-1/8-QB-5/32-U
	QB-3/16	6,78	5,23 ... 6,92	10,9	10,9 ... 11,3	0,66	534657	GRLA-1/8-QB-3/16-U
	QB-1/4	8,44	6,5 ... 8,62	13,8	13,8 ... 14,3	0,7	534658	GRLA-1/8-QB-1/4-U
	QB-5/16	8,37	6,43 ... 8,55	13,5	13,5 ... 14	0,77	534659	GRLA-1/8-QB-5/16-U
NPT1/4-18	QB-5/32	12	9,25 ... 12,25	15,7	15,7 ... 16,4	1,2	564843	GRLA-1/4-QB-5/32-U
	QB-3/16	9,5	7,31 ... 9,68	13,6	13,6 ... 14,2	1,2	534660	GRLA-1/4-QB-3/16-U
	QB-1/4	16,6	12,78 ... 16,91	25	25 ... 26	1,26	534661	GRLA-1/4-QB-1/4-U
	QB-5/16	18,7	14,37 ... 19,1	31,4	31,4 ... 32,6	1,33	534662	GRLA-1/4-QB-5/16-U
	QB-3/8	17,13	13,2 ... 17,5	28,5	28,5 ... 29,6	1,38	534663	GRLA-1/4-QB-3/8-U
NPT3/8-18	QB-3/16	10,6	8,1 ... 10,8	13,7	13,7 ... 14,3	2,31	564844	GRLA-3/8-QB-3/16-U
	QB-1/4	19,7	15,2 ... 20,1	28,1	28,1 ... 29,2	2,35	534664	GRLA-3/8-QB-1/4-U
	QB-5/16	28,1	21,65 ... 28,7	43,5	43,5 ... 45,2	2,46	534665	GRLA-3/8-QB-5/16-U
	QB-3/8	29	22,3 ... 29,5	45,8	45,8 ... 47,6	2,48	534666	GRLA-3/8-QB-3/8-U
	QB-1/2	30,7	23,6 ... 31,3	50,5	50,5 ... 52,5	2,61	534667	GRLA-3/8-QB-1/2-U
NPT1/2-14	QB-5/16	42,4	32,6 ... 43,2	59,3	59,6 ... 61,6	3,66	564845	GRLA-1/2-QB-5/16-U
	QB-3/8	41,8	32,2 ... 42,7	59,7	59,7 ... 62,1	3,85	564846	GRLA-1/2-QB-3/8-U
	QB-1/2	48,1	37,1 ... 49,1	76,1	76,1 ... 79,1	4,2	564847	GRLA-1/2-QB-1/2-U

# Válvulas de estrangulación y antirretorno GR, NPT

Hoja de datos

Función de estrangulación y antirretorno



- Temperatura 32 ... 140 °F
- Presión funcionamiento de -13,8 ... +116 psi

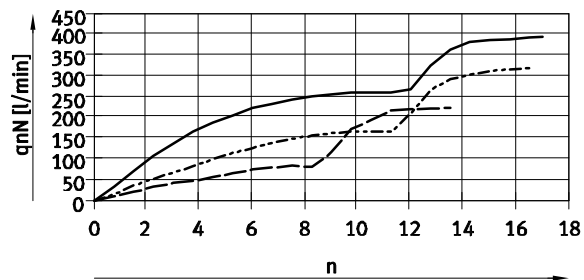


- Válvula de estrangulación y antirretorno para el montaje en línea
- Racor QB

Especificaciones técnicas generales						
Función de las válvulas	Función de estrangulación y antirretorno					
Conexión neumática 2	QB-5/32	QB-3/16	QB-1/4	QB-5/16	QB-3/8	QB-1/2
Conexión neumática 1	QB-5/32	QB-3/16	QB-1/4	QB-5/16	QB-3/8	QB-1/2
Elemento de ajuste	Tornillo con cabeza ranurada					
Tipo de accionamiento	Manual					
Tipo de fijación	Instalación en la tubería Con taladro pasante					
Posición de montaje	Indiferente					

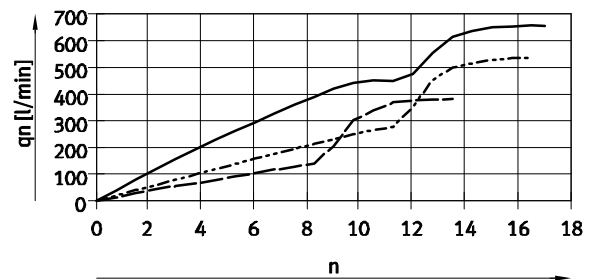
Condiciones de funcionamiento y del entorno		
Presión de trabajo [psi]	-13,8 ... +116	
Fluido de trabajo	Aire comprimido según ISO 8573-1:2010 [7:4:4]	
Nota sobre el fluido de trabajo / mando	Admite aire comprimido lubricado (lo cual requiere seguir utilizando aire lubricado)	
Temperatura ambiente [°F]	32 ... 140	
Temperatura del medio [°F]	32 ... 140	

Caudal nominal normal qnN con 6 → 5 bar en función de las vueltas del tornillo regulador n

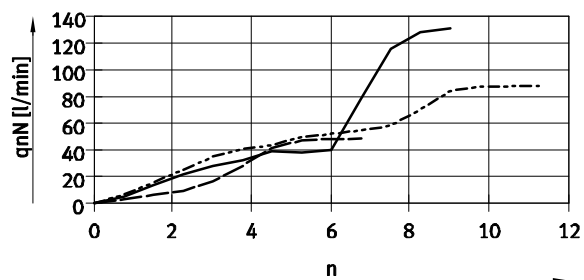


- QB-1/2
- - - QB-3/8
- · - QB-5/16

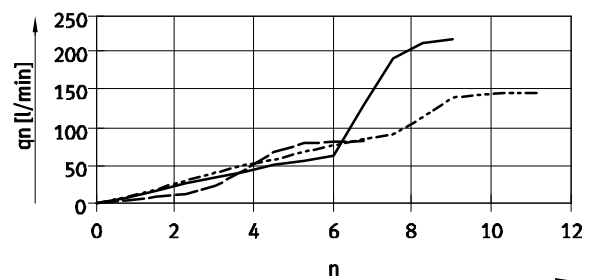
Caudal nominal normal qn con 6 bar → 0 bar en función de las vueltas del tornillo regulador n



- QB-1/2
- - - QB-3/8
- · - QB-5/16



- QB-1/4
- - - QB-3/16
- · - QB-5/32



- QB-1/4
- - - QB-3/16
- · - QB-5/32

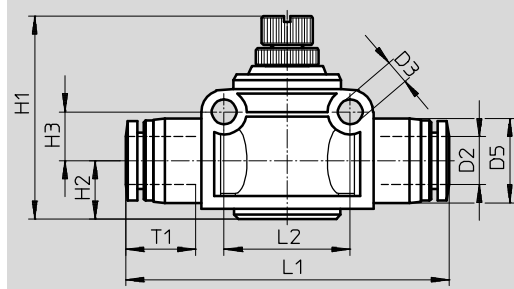
# Válvulas de estrangulación y antirretorno GR, NPT

FESTO

Hoja de datos

Materiales	
Cuerpo	PBT reforzado
Parte roscada	Latón niquelado
Anillo para soltar	POM
Cabezal moleteado	Latón niquelado
Tornillo de regulación	Latón niquelado
Juntas	NBR
Indicación sobre el material	Contiene sustancias perjudiciales para la pintura
	Conformidad con RoHS

## Dimensiones Datos CAD disponibles en → [www.festo.com](http://www.festo.com)



Tipo	Tubo flexible de diámetro exterior D2	D3	D5	H1		H2	H3	L1	L2	T1
				Mín.	Máx.					
GR-QB-5/32-U	5/32	3,2	10,5	26,4	28,9	7,6	5,6	44,8	15,4	14,9
GR-QB-3/16-U	3/16	4,3	11,6	33,1	38,5	7,6	8,0	49,9	20,4	15,9
GR-QB-1/4-U	1/4	4,3	13,1	33,5	38,9	9,4	8,0	50,1	20,4	16,8
GR-QB-5/16-U	5/16	4,4	14,8	35,5	41,5	10,2	8,5	56,4	22,0	18,7
GR-QB-3/8-U	3/8	4,3	17,5	40,7	48,6	11,4	10,3	61,4	28,1	20,1
GR-QB-1/2-U	1/2	4,4	20,5	45,5	53,4	14,0	12,1	70,7	32,0	22,9

Referencias										
Conexión neumática		Caudal nominal normal qnN con 6 bar → 5 bar		Caudal normal qn Con 6 bar → 0 bar		Peso [oz]	Nº art.	Tipo		
		En el sentido de la estrangulación [cfm]	En el sentido de antirretorno [cfm]	En el sentido de la estrangulación [cfm]	En el sentido de antirretorno [cfm]					
2	1	[cfm]	[cfm]	[cfm]	[cfm]	[oz]				
Tornillo con cabeza ranurada										
QB-5/32	QB-5/32	1,7	0,6 ... 1,7	3	2,4 ... 3,2	0,4	534680	GR-QB-5/32-U		
QB-3/16	QB-3/16	3,1	2,6 ... 3,1	5,3	4,8 ... 5,1	1	534681	GR-QB-3/16-U		
QB-1/4	QB-1/4	4,7	5 ... 5,5	7,8	10,6 ... 10,7	1	534682	GR-QB-1/4-U		
QB-5/16	QB-5/16	8	5,7 ... 8,1	13,5	13,8 ... 13,9	1,5	534683	GR-QB-5/16-U		
QB-3/8	QB-3/8	11,4	8,1 ... 11,7	19	20,5 ... 21,8	2,7	534684	GR-QB-3/8-U		
QB-1/2	QB-1/2	14	10,8 ... 12,7	23,2	16,6 ... 20,2	4,2	534685	GR-QB-1/2-U		