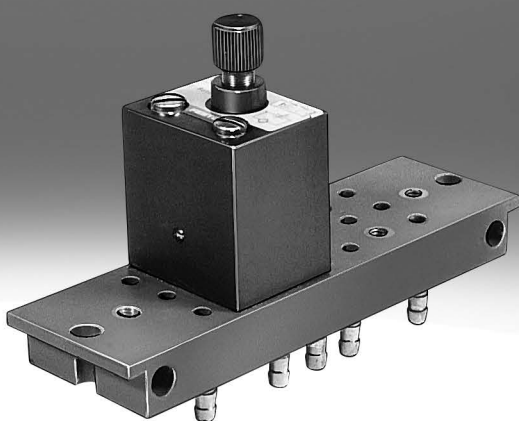


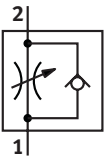
## Válvula de estrangulación y antirretorno, sistema compacto M5 GRF

**FESTO**



## Características

### Información resumida



Válvula de bloqueo de caudal sobre la placa adaptadora para bastidores de montaje 2N.

- Sistema compacto M5
- Montaje en armario de maniobra

### Diagramas

[Enlace !\[\]\(de95854c7ee024cfadc48187bbb781b2\_img.jpg\) grf](#)



Los diagramas mostrados en este documento también están disponibles en línea. Allí es posible mostrar valores precisos.

## Hoja de datos

## Especificaciones técnicas generales

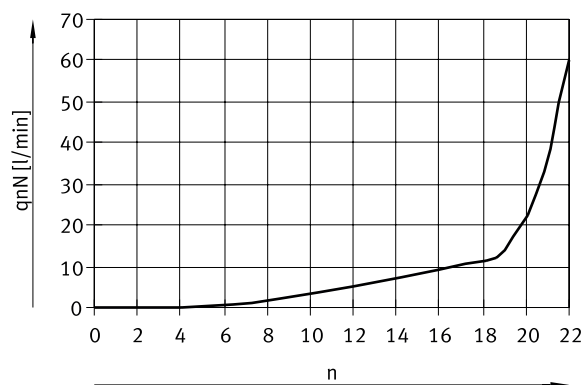
Función de la válvula	Función de estrangulación y antirretorno
Conexión neumática 1	PK-3
Conexión neumática 2	PK-3
Elemento de ajuste	Tornillo moleteado
Tipo de fijación	Con taladro pasante
Posición de montaje	Cualquiera

## Condiciones de funcionamiento y del entorno

Presión de funcionamiento	0,5 ... 8 bar
Medio de funcionamiento	Aire comprimido según ISO 8573-1:2010 [7:-:-]
Nota sobre el medio de trabajo/mando	Admite funcionamiento con lubricación (lo cual requiere seguir utilizándolo)
Temperatura ambiente	-10 ... 60°C
Temperatura del medio	-10 ... 60°C

## Materiales

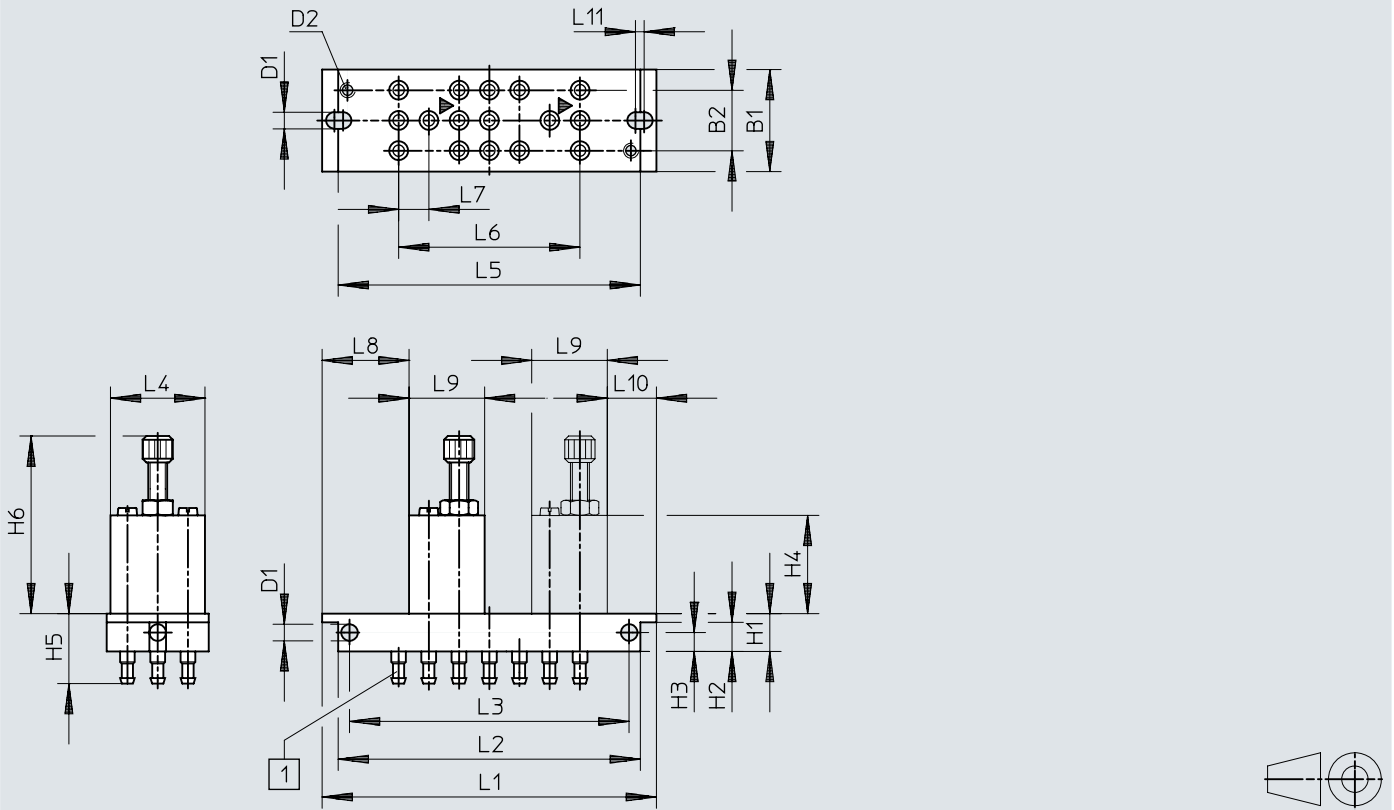
Material del cuerpo	Aleación de aluminio forjado
Material del tornillo de regulación	Latón
Conformidad PWIS	VDMA24364-B1/B2-L

Caudal nominal normal  $q_{nN}$  con 6 → 5 bar en función de las revoluciones del husillo  $n$ 

## Dimensiones

Dimensiones – Válvulas de estrangulación y antirretorno GRF

Descargar datos CAD [www.festo.com](http://www.festo.com)



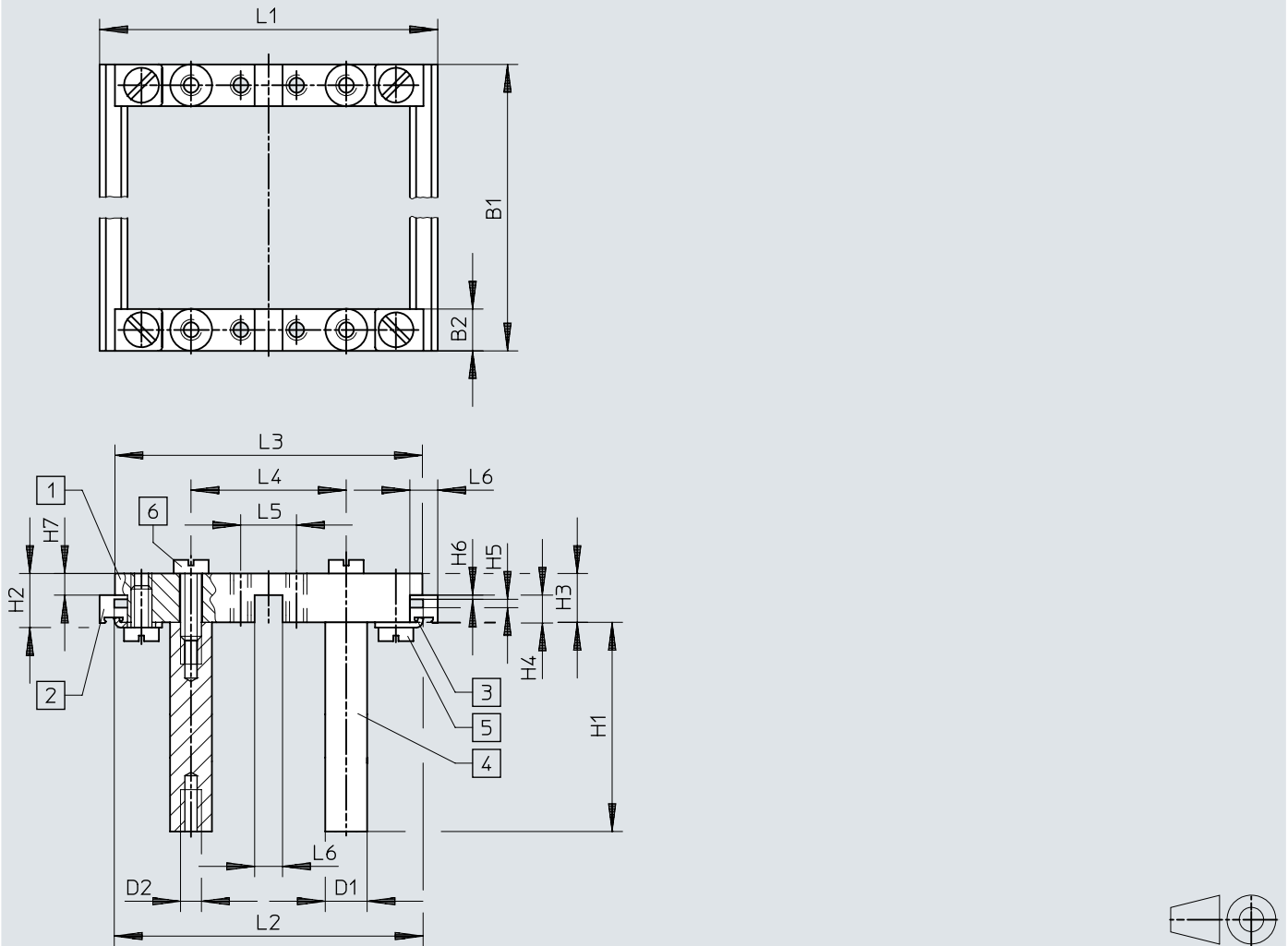
[1] Boquilla estriada PK-3

	B1	B2	D1 ∅	D2	H1	H2	H3	H4	H5	H6	L1	L2	L3	L4	L5	L6	L7	L8	L9	L10	L11
GRF	27	16	4,4	M4	10	7,7	5	26	18,5	≤ 47	88,5	80,8	74	25	80	48	8	23	20	13	2,3

## Dimensiones

### Dimensiones – Bastidor de montaje NRRQ-2N


Descargar datos CAD [www.festo.com](http://www.festo.com)




- [1] Pieza de conexión NRV-2N
- [2] Raíl de fijación NRQ-8-480
- [3] Escuadra de fijación NRW-12/3
- [4] Bulón NRB-12/60
- [5] Tornillo cilíndrico DIN 84-M6X18-4.8
- [6] Tornillo cilíndrico DIN 84-M6X12-4.8

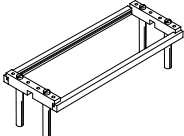
	B1	B2	D1 ∅	D2	H1	H2	H3	H4	H5	H6	H7	L1	L2	L3	L4	L5	L6
NRRQ	480	12	12	M6	60	15,5	14	8	2,4	1,2	6,2	97	88,6	88,2	44,5	16	8


## Referencias de pedido


Referencias de pedido (con 1 válvula de estrangulación y antirretorno)					
	Conexión neumática 1	Conexión neumática 2	Peso del producto	N.º art.	Tipo
	PK-3	PK-3	95 g	<b>4565</b>	<b>GRF-PK-3</b>

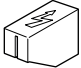
Referencias de pedido (con 2 válvulas de estrangulación y antirretorno)					
	Conexión neumática 1	Conexión neumática 2	Peso del producto	N.º art.	Tipo
	PK-3	PK-3	145 g	<b>4566</b>	<b>GRF-PK-3X2</b>

## Accesorios

Bastidor de montaje NRRQ				
	Abreviatura de tipo	Conformidad PWIS	N.º art.	Tipo
	NRRQ	VDMA24364-B1/B2-L	9364	NRRQ-1N
			9365	NRRQ-2N

Escuadra de fijación NRW				
	Abreviatura de tipo	Conformidad PWIS	N.º art.	Tipo
	NRW	VDMA24364-B1/B2-L	11571	NRW-9/1,5-B

Tornillos cilíndricos				
	Basado en la norma	Conformidad PWIS	N.º art.	Tipo
	DIN 84	VDMA24364-C1-L	208938	DIN 84-M6X12-4.8
			200568	DIN 84-M6X18-4.8

Tapa ciega SPE-B				
	Abreviatura de tipo		N.º art.	Tipo
	SPE		165614	SPE-B