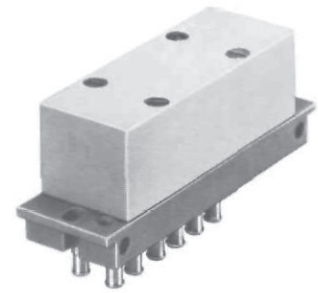
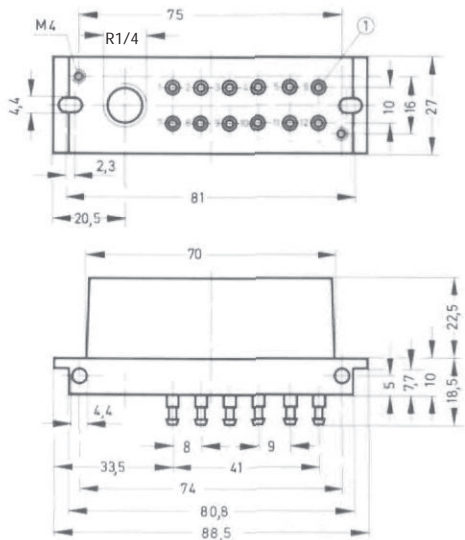


**Verteilerblock/Sammler
Typ FR-12-...-B**
für Montagerahmen 2n

Dieses Element wird als Verteiler auf Montagerahmen, Luftspeicher sowie als Zusatzvolumen bei Zeitgliedern verwendet.

Zubehör:
Verschlußkappe zum Verschließen der Stecknippel
Bestellbezeichnung 6213 CV-PK-3-B

Blindstopfen für G 1/4
Bestellbezeichnung 3569 B-1/4



① Stecknippel für Kunststoffschlauch

Hinweis zum Betriebs-/Steuermedium: Geölter Betrieb möglich (im weiteren Betrieb erforderlich)
Werkstoff-Hinweis: RoHS konform

Bestellbezeichnung	Teile-Nr./Typ	8761 FR-12-PK-3-B	8762 FR-12-PK-4-B
Betriebsmedium		Druckluft nach ISO 8573-1:2010 [7:-:-]	
Befestigungsart		Durchgangsbohrungen im Gehäuse oder Montagerahmen	
Pneumatischer Anschluss	Zuleitung Abgang	1 Zuleitung R1/4 12 Abgänge PK-3	1 Zuleitung R1/4 12 Abgänge PK-4
Druckbereich		0 bis 8 bar	
Temperaturbereich		-10 bis +60 °C	
Nennweite		2,5 mm	3,4 mm
Werkstoffe		PA, Messing	
Gewicht		0,065 kg	0,070 kg