

# Conexiones eléctricas para conexión de bus de campo

Hoja de datos: FBS-SUB-9-BU-...-B

- Conector tipo zócalo de bus de campo con conexión Sub-D de 9 contactos
- Variantes para diversos sistemas de bus de campo
- Posición del conmutador DIL visible desde el exterior
- Montaje sencillo



Datos técnicos generales		
Tipo de fijación	2 tornillos M3x20	
Racor de cables	Pg9	
Conexión eléctrica	Conector tipo zócalo Sub-D de 9 contactos	
Diámetro admisible del cable [mm]	5 ... 10	
Clase de protección según EN 60529	IP65/IP67 (montada)	
Material	Cuerpo	Poliamida reforzada
	Junta	Caucho nitrílico
	Tuerca	Latón niquelado
	Tornillos	Acero
Características del material	Conformidad con RoHS	
Alto/Largo/Ancho [mm]	62/61/20	

Condiciones de funcionamiento y del entorno	
Temperatura ambiente [°C]	0 ... +50
Temperatura de almacenamiento [°C]	-20 ... +70
Humedad relativa	95% sin condensación

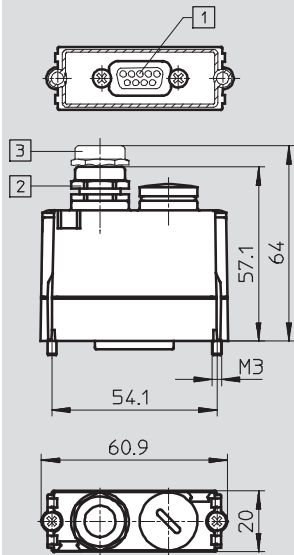
Referencias					
	Funciones complementarias	Interface de bus de campo	Peso del producto [g]	Tipo	Nº art.
	Puente RBST integrado	Nodo INTERBUS CPX y CPV 1x 5 bornes de muelle	60	<b>FBS-SUB-9-BU-IB-B</b>	<b>532218</b>
	-	DeviceNet/Can CPX y CPV 2x 5 bornes de muelle BUS In - BUS Out enlazado	60	<b>FBS-SUB-9-BU-2x5POL-B</b>	<b>532219</b>

# Conexiones eléctricas para conexión de bus de campo

Hoja de datos: FBS-SUB-9-BU-...-B

## Dimensiones

Datos CAD disponibles en → [www.festo.com](http://www.festo.com)



- 1 Conector Sub-D tipo zócalo, 9 contactos
- 2 Racor de cables de material sintético Pg9
- 3 Racor de cables de metal Pg9