

Cilindros redondos EG

FESTO



Características y códigos del producto

Características

Cilindros neumáticos miniaturizados

- Gracias a su diseño estilizado, estos cilindros son perfectos para montar en espacios reducidos unos juntos a otros, por ejemplo, en bancos de pruebas de teclados o de teléfonos móviles
- Simple efecto
- Peso reducido: de 2 a 24 g
- Listos para ser conectados
- Resistentes a la corrosión
- Conexión de boquilla estriada para tubos de plástico con calibración del diámetro interior

Códigos del producto

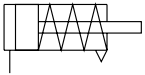
001	Serie
EG	Cilindro redondo, de simple efecto

002	Diámetro del émbolo
2.5	2.5
4	4
6	6

003	Carrera
5	5
10	10
15	15
20	20
25	25

004	Conexión neumática
PK-2	Boquilla estriada de 2 mm
PK-3	Boquilla estriada de 3 mm

Hoja de datos



- \varnothing - Diámetro
2,5 ... 6 mm
- | - Carrera
5 ... 25 mm



Especificaciones técnicas												
Diámetro del émbolo	2,5				4				6			
Carrera [mm]	5	10	5	10	15	20	5	10	15	20	25	
Forma constructiva	Émbolo											
	Camisa del cilindro											
	Vástago simple											
Modo de operación	Simple efecto, a compresión											
Conexión neumática	PK-2						PK-3					
Tipo de fijación	Con contratuerca											
Rosca del vástago	\varnothing 1				M2				M3			
Amortiguación	Sin amortiguación						En un lado, no ajustable					
Detección de posición	Ninguna											
Posición de montaje	Indistinta											
Peso del producto [g]	2	2	4	5	5	6	19	20	20	23	24	

Condiciones de funcionamiento y del entorno												
Diámetro del émbolo	2,5				4				6			
Presión de funcionamiento [bar]	3,5 ... 7						3 ... 7					
Medio de funcionamiento	Aire comprimido según ISO 8573-1:2010 [7:-:-]											
Temperatura ambiente [°C]	+5 ... +60											
Resistencia a la corrosión KBK ¹⁾	2											

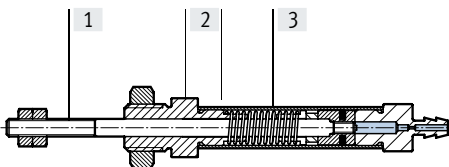
1) Clase de resistencia a la corrosión KBK 2 según la norma de Festo FN 940070

Exposición a la corrosión moderada. Aplicación en interiores en los que puede producirse condensación. Piezas exteriores visibles cuya superficie debe cumplir requisitos esencialmente decorativos y que están en contacto directo con las atmósferas habituales en entornos industriales.

Fuerzas [N]												
Diámetro del émbolo	2,5				4				6			
Carrera [mm]	5	10	5	10	15	20	5	10	15	20	25	
Fuerza teórica a 6 bar, avance	1,9		4,8		4,7	4,9	4,9	11,8				
Fuerza teórica recuperadora del muelle												
Mín.	0,5		1,5		1,7	1,8	1,5	4,1				
Máx.	1,0		2,7		2,8	2,6	5,2					

Materiales

Vista en sección



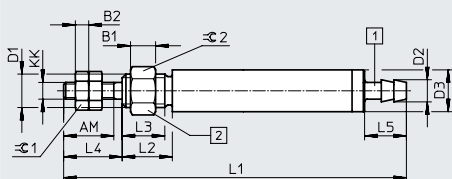
Materiales												
Diámetro del émbolo	2,5				4				6			
[1] Vástago	Acero de alta aleación											
[2] Tapa	Acero de alta aleación											
[3] Camisa del cilindro	Latón, niquelado						Acero de alta aleación					
- Juntas	Caucho nitrílico						Poliuretano elastómero termoplástico			Caucho nitrílico		
Nota sobre los materiales	De conformidad con la directiva 2002/95/CE (RoHS)											

Hoja de datos

Dimensiones

Descargar datos CAD a www.festo.com

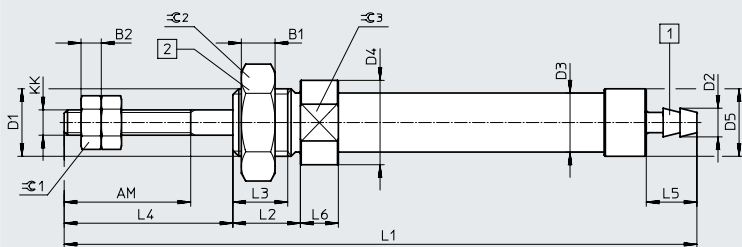
EG-2,5/-4



- [1] Boquilla estriada para tubo de plástico con calibración del diámetro interior y diámetro nominal
- [2] Par de apriete
EG-2,5: 0,25 Nm
EG-4: 0,85 Nm

Código del producto	AM	B1	B2	D1	D2 ∅	D3 ∅	KK	L1	L2	L3	L4	L5	∅1	∅2
EG-2,5-5-PK-2	-	1,6	-	M2,5	2,65	3,5	∅1	29	3,5	3	1,5	5	-	4
EG-2,5-10-PK-2								38						
EG-4-5-PK-2	6	3	1,6	M4	2,65	5	M2	41	6	5	7	5	4	5
EG-4-10-PK-2								50						
EG-4-15-PK-2								59						
EG-4-20-PK-2								64						

EG-6




- [1] Boquilla estriada para tubo de plástico con calibración del diámetro interior y diámetro nominal 3
- [2] Par de apriete
EG-6: 8,5 Nm

Código del producto	AM	B1	B2	D1	D2 ∅	D3 ∅	D4 ∅	D5 ∅	KK	L1	L2	L3	L4	L5	L6	∅1	∅2	∅3
EG-6-5-PK-3	15	4	2,4	M8x1	3,4	7	10	8	M3	75	8	6,5	20	6	4,5	5,5	12	9
EG-6-10-PK-3										80								
EG-6-15-PK-3										85								
EG-6-20-PK-3										102								
EG-6-25-PK-3										107								

Referencias de pedido

	Diámetro del émbolo	Carrera [mm]	Nº art.	Código del producto
	2,5	5	15883	EG-2,5-5-PK-2
		10	15884	EG-2,5-10-PK-2
	4	5	15885	EG-4-5-PK-2
		10	15886	EG-4-10-PK-2
		15	15887	EG-4-15-PK-2
		20	15888	EG-4-20-PK-2
	6	5	15891	EG-6-5-PK-3
		10	15892	EG-6-10-PK-3
		15	15893	EG-6-15-PK-3
		20	15894	EG-6-20-PK-3
25		15895	EG-6-25-PK-3	

Accesorios

Referencias de pedido – tubos de plástico						
	Para tipo	Descripción	Color	Nº art.	Código del producto	PE ¹⁾ [m]
	EG-2,5 y EG-4	Tubo de plástico altamente flexible Apropiado para cadenas de arrastre Material: TPE-U (PU)	Azul	159660	PUN-3x0,5-BL	50
			Azul	525745	PUN-3x0,5-BL-500	500
			Amarillo	178416	PUN-3x0,5-GE	50
			Verde	178423	PUN-3x0,5-GN	50
			Rojo	178409	PUN-3x0,5-RT	50
			Plateado	152583	PUN-3x0,5-SI	50
			Plateado	525738	PUN-3x0,5-SI-500	500
			Negro	159661	PUN-3x0,5-SW	50
			Negro	553936	PUN-3x0,5-SW-500	500
	EG-6	Tubo de plástico altamente flexible Apropiado para cadenas de arrastre Material: TPE-U (PU)	Azul	159662	PUN-4x0,75-BL	50
			Azul	525746	PUN-4x0,75-BL-500	500
			Amarillo	178417	PUN-4x0,75-GE	50
			Verde	178424	PUN-4x0,75-GN	50
			Rojo	178410	PUN-4x0,75-RT	50
			Plateado	152584	PUN-4x0,75-SI	50
			Plateado	525739	PUN-4x0,75-SI-500	500
			Negro	159663	PUN-4x0,75-SW	50
			Negro	553937	PUN-4x0,75-SW-500	500

1) Unidades por embalaje