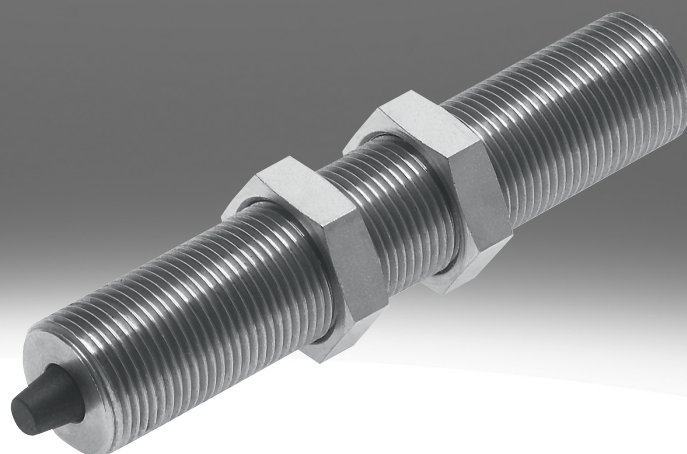


## Amortiguador DYE

**FESTO**



## Características

### Información resumida

Más información → [dyef](#)

- Amortiguador mecánico con tope de goma elástica
- Opcionalmente con carrera de amortiguación ajustable o no ajustable
- Opcionalmente con o sin tope fijo
- Rosca de fijación continua con hexágono interior

### Segmentación del producto



Programa básico de Festo

Soluciona el 80 % de sus tareas de automatización

El programa básico de Festo es una preselección de las funciones y los productos más importantes. Forma parte de nuestra gama completa de productos.

En el programa básico encontrará la mejor relación calidad-precio para su automatización.

- En todo el mundo: rápidamente disponible, también a largo plazo
- La excelencia habitual: siempre con la calidad de Festo
- Búsqueda rápida: selección sencilla

### Diagramas

Más información → [dyef](#)



Los diagramas mostrados en este documento también están disponibles en línea. Allí es posible mostrar valores precisos.

### Asignación

[G8] Versión G8

Para minicarros DGST

### Tipo de construcción

[S] Corto

Especialmente adecuado para aplicaciones de espacio crítico

### Propiedades geométricas

[Y1] Hexágono interior

El amortiguador se puede ajustar a través del hexágono interior

### Tope

[F] Con tope fijo

Posición final metálica en la carcasa del amortiguador

### Propiedades especiales de los materiales

[F1A] Recomendado para instalaciones de fabricación de baterías de iones de litio, F1A

No pueden utilizarse metales con más de un 1 % de cobre, zinc o níquel en masa.

Excepciones: níquel en aceros, superficies niqueladas químicamente, placas de circuitos impresos, cables, conectores eléctricos y bobinas

## Códigos del producto

<b>001</b>	<b>Serie</b>	
<b>DYEF</b>	Amortiguador	

<b>002</b>	<b>Asignación</b>	
	Sin	
<b>G8</b>	Versión G8	

<b>003</b>	<b>Tipo de construcción</b>	
	Estándar	
<b>S</b>	Corto	

<b>004</b>	<b>Tamaños</b>	
<b>M4</b>	M4x0,5	
<b>M5</b>	M5x0,5	
<b>M6</b>	M6x0,5	
<b>M8</b>	M8x1	
<b>M10</b>	M10x1	
<b>M12</b>	M12x1	
<b>M14</b>	M14x1	
<b>M16</b>	M16x1	
<b>M22</b>	M22x1,5	

<b>005</b>	<b>Propiedades geométricas</b>	
<b>Y1</b>	Hexágono interior	

<b>006</b>	<b>Tope</b>	
	Sin	
<b>F</b>	Con tope fijo	

<b>007</b>	<b>Propiedades especiales de los materiales</b>	
	Ninguno	
<b>F1A</b>	Recomendado para instalaciones de fabricación de baterías de iones de litio, F1A	

## Hoja de datos

## Especificaciones técnicas generales para DYEF-...-Y1

Tamaño	M10	M12	M14	M16	M4	M5	M6	M8
Carrera	1 mm	1,2 mm		1,3 mm	0,9 mm	1,5 mm		1,3 mm
Amortiguación	Anillos/placas de amortiguación elásticos en ambos lados sin tope fijo metálico							
Longitud de amortiguación	1 mm	1,2 mm		1,3 mm	0,9 mm	1,5 mm		1,3 mm
Tipo de fijación	Con manguito con rosca interior Con contratuerca			Con contratuerca	Con manguito con rosca interior Con contratuerca			
Velocidad máx. de impacto	0,8 m/s							
Posición de montaje	Cualquiera							
Temperatura ambiente	-10 ... 60°C			0 ... 60°C	-10 ... 60°C			
Clase de resistencia a la corrosión CRC <sup>1)</sup>	2 - riesgo de corrosión moderado							

1) Más información en [www.festo.com/x/topic/kbk](http://www.festo.com/x/topic/kbk)

## Especificaciones técnicas generales para DYEF-...-Y1F

Tamaño	M10	M12	M14	M16	M22	M4	M5	M6	M8
Carrera	3,7 mm	4,2 mm	5 mm	4,8 mm	7 mm	1,7 mm	2,8 mm	3,1 mm	3,4 mm
Amortiguación	Anillos/placas amortiguadores/as elásticos/as con tope fijo metálico en ambos lados								
Longitud de amortiguación	3,7 mm	4,2 mm	5 mm	4,8 mm	7 mm	1,7 mm	2,8 mm	3,1 mm	3,4 mm
Tipo de fijación	Con manguito con rosca interior Con contratuerca	Con contratuerca				Con manguito con rosca interior Con contratuerca			
Velocidad máx. de impacto	0,8 m/s								
Posición de montaje	Cualquiera								
Temperatura ambiente	0 ... 60°C								
Clase de resistencia a la corrosión CRC <sup>1)</sup>	2 - riesgo de corrosión moderado								

1) Más información en [www.festo.com/x/topic/kbk](http://www.festo.com/x/topic/kbk)

## Energías para DYEF-...-Y1

Tamaño	M10	M12	M14	M16	M4	M5	M6	M8
Consumo máximo de energía por carrera	0,25 J	0,35 J	0,45 J	0,55 J	0,015 J	0,05 J	0,08 J	0,12 J

## Energías para DYEF-G8-...-Y1

Tamaño	M10	M12	M14	M4	M5	M6	M8
Consumo máximo de energía por carrera	0,25 J	0,35 J	0,45 J	0,018 J	0,05 J	0,08 J	0,12 J

## Energías para DYEF-...-Y1F

Tamaño	M10	M12	M14	M16	M22	M4	M5	M6	M8
Consumo máximo de energía por carrera	0,06 J	0,12 J	0,2 J	0,25 J	1,2 J	0,005 J	0,02 J	0,03 J	0,04 J

## Pesos para DYEF-...-Y1

Tamaño	M10	M12	M14	M16	M4	M5	M6	M8
Peso del producto	23 g	45,5 g	82,5 g	106 g	2,1 g	3,6 g	6 g	14 g

## Pesos para DYEF-G8-...-Y1

Tamaño	M10	M12	M14	M4	M5	M6	M8
Peso del producto	41 g	72,5 g	136,5 g	5 g	8,4 g	11,7 g	23 g

## Pesos para DYEF-...-S-...-Y1

Tamaño	M10	M12	M14	M16	M4	M5	M6	M8
Peso del producto	12 g	15 g	31 g	40 g	1,1 g	2 g	3 g	8,6 g

## Hoja de datos

## Pesos para DYEF-G8-S-...-Y1

Tamaño	M10	M12	M14	M4	M5	M6	M8
Peso del producto	26 g	41 g	67 g	3,5 g	4,8 g	6,9 g	14,6 g

## Pesos para DYEF-...-Y1F

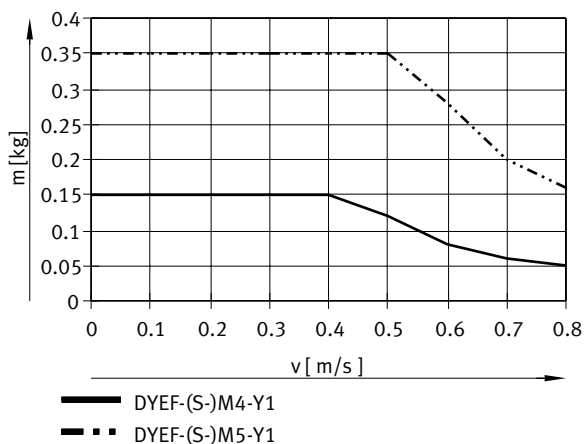
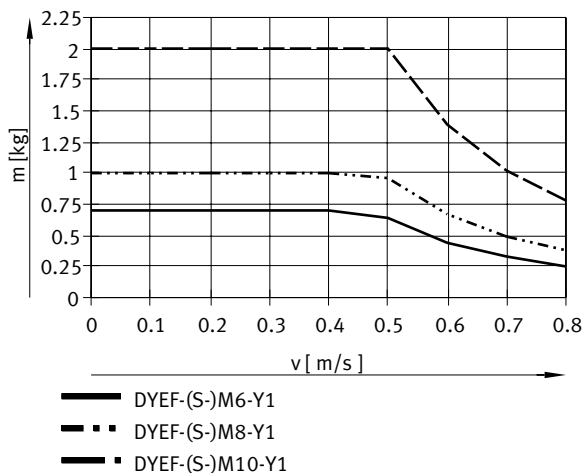
Tamaño	M10	M12	M14	M16	M22	M4	M5	M6	M8
Peso del producto	19,7 g	39,6 g	77,3 g	104 g	200 g	1,6 g	2,9 g	5,1 g	11,9 g

## Pesos para DYEF-G8-...-Y1F

Tamaño	M10	M4	M5	M6	M8
Peso del producto	37,6 g	4,5 g	7,6 g	10,8 g	20,9 g

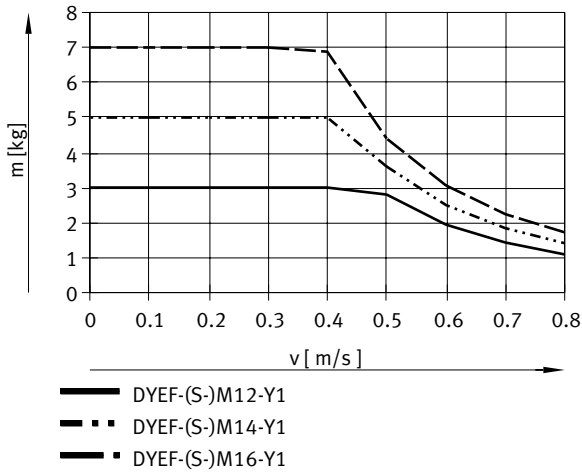
## Materiales

Tamaño	M10	M12	M14	M16	M22	M4	M5	M6	M8
Material del cuerpo	Acero de alta aleación								
Material de las juntas	NBR								
Nota sobre el material	Conformidad con la Directiva RoHS								
Conformidad PWIS	VDMA24364-B2-L VDMA24364-B1/B2-L			VDMA24364-B1/B2-L		VDMA24364-B2-L VDMA24364-B1/B2-L			

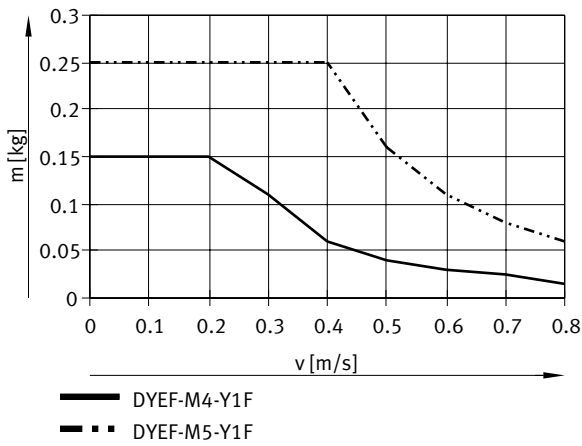
Velocidad de impacto  $v$  en función de la masa  $m$  – DYEF-(S-)M4/M5-Y1Velocidad de impacto  $v$  en función de la masa  $m$  – DYEF-(S-)M6/M8/M10-Y1

Hoja de datos

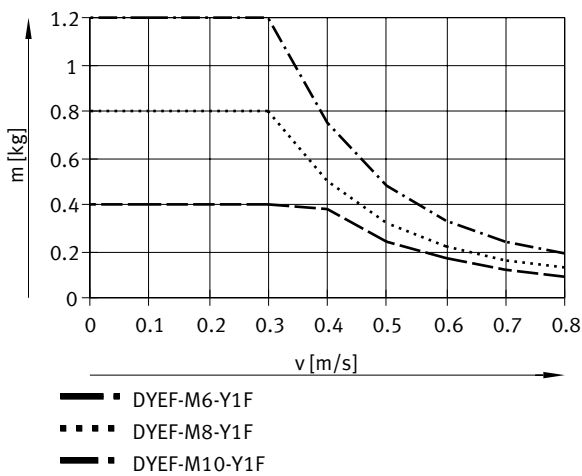
Velocidad de impacto  $v$  en función de la masa  $m$  – DYE(S-)M12/M14/M16-Y1



Velocidad de impacto  $v$  en función de la masa  $m$  – DYE-M4/M5-Y1F

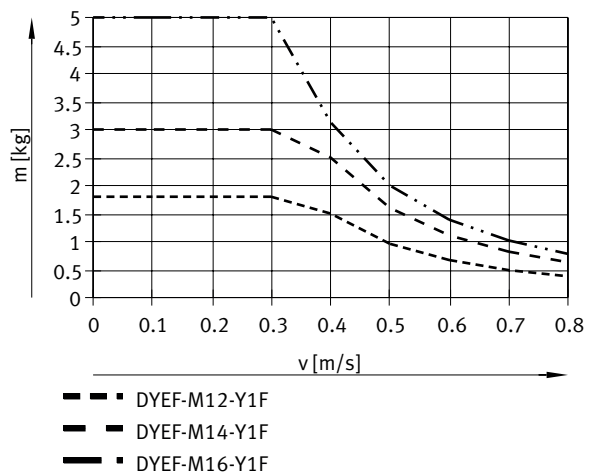


Velocidad de impacto  $v$  en función de la masa  $m$  – DYE-M6/M8/M10-Y1F

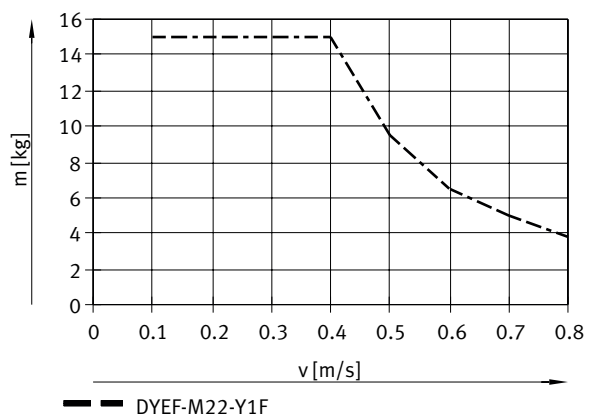


## Hoja de datos

### Velocidad de impacto $v$ en función de la masa $m$ – DYEF-M12/M14/M16-Y1F



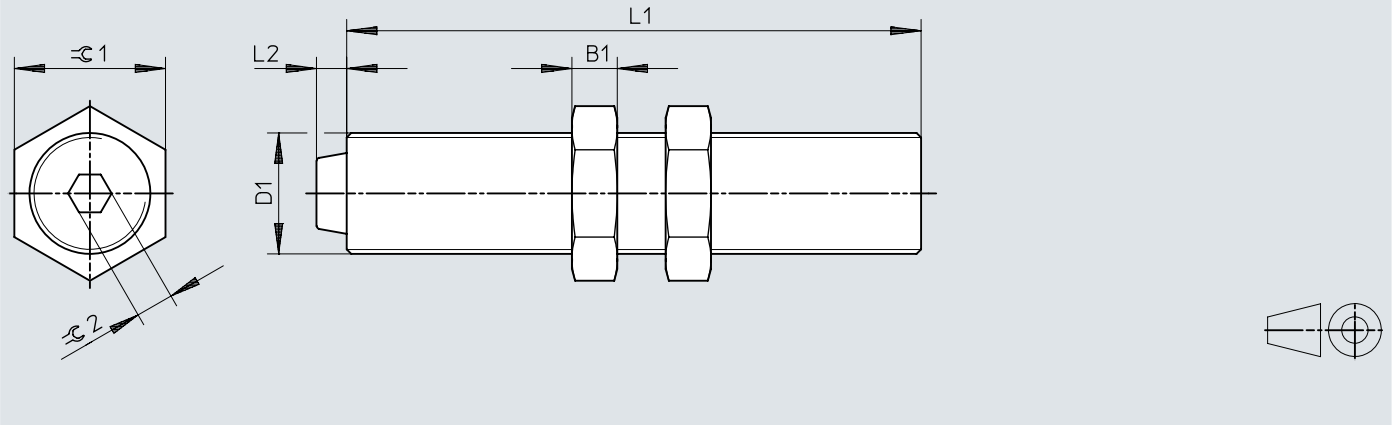
### Velocidad de impacto $v$ en función de la masa $m$ – DYEF-M22-Y1F



Dimensiones

Dimensiones – DYEF-...-Y1 – Ejecución larga

Descargar datos CAD → [www.festo.com](http://www.festo.com)

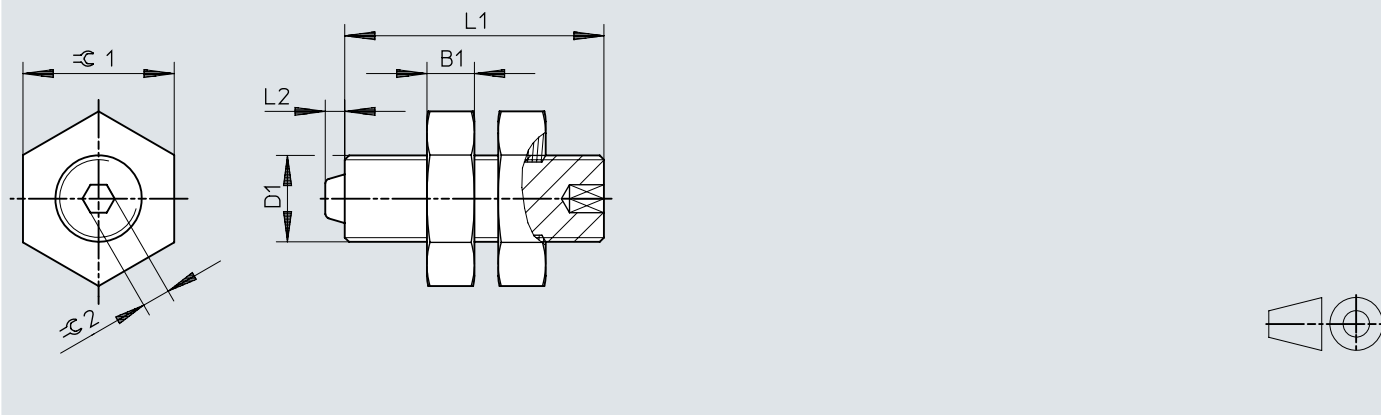


	B1	D1	L1	L2 +0,3	$\varnothing 1$	$\varnothing 2$
DYEF-M4-Y1	2,2	M4x0,5	22	0,9	7	1,5
DYEF-M5-Y1	2,7	M5x0,5	26	1,8	8	1,5
DYEF-M6-Y1	2,5	M6x0,5	30	1,8	8	2
DYEF-M8-Y1	3	M8x1	38	2	10	2,5
DYEF-M10-Y1	3,5	M10x1	41	1,8	13	3
DYEF-M12-Y1	4	M12x1	54	2	15	4
DYEF-M14-Y1	5	M14x1	72	2	17	4
DYEF-M16-Y1	5	M16x1	75	2	19	5



## Dimensiones

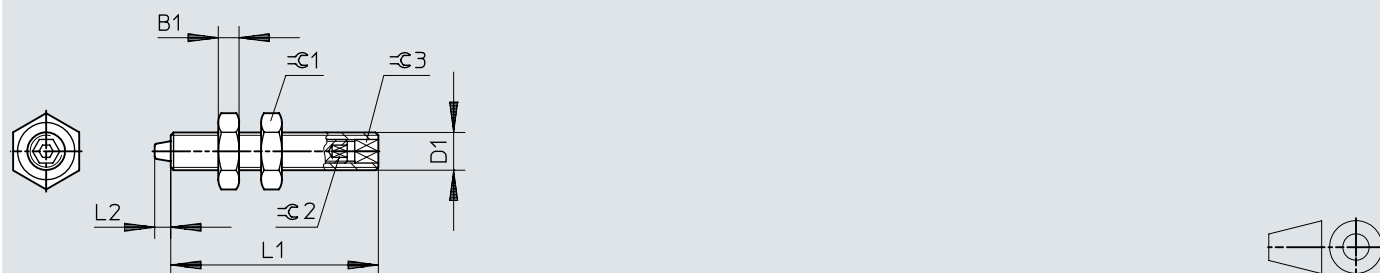
Dimensiones – DYEF-...-S-...-Y1 – Ejecución corta

Descargar datos CAD → [www.festo.com](http://www.festo.com)

	B1	D1	L1	L2	$\varnothing 1$	$\varnothing 2$
				+0,3		
DYEF-S-M4-Y1	2,2	M4x0,5	12	0,9	7	1,5
DYEF-S-M5-Y1	2,7	M5x0,5	14,5	1,8	8	1,5
DYEF-S-M6-Y1	2,5	M6x0,5	15	1,8	8	2
DYEF-S-M8-Y1	3	M8x1	23,5	2	10	2,5
DYEF-S-M10-Y1	3,5	M10x1	21	1,8	13	3
DYEF-S-M12-Y1	4	M12x1	20	2	15	4
DYEF-S-M14-Y1	5	M14x1	28	2	17	4
DYEF-S-M16-Y1	5	M16x1	31,5	2	19	5


## Dimensiones


## Dimensiones – DYEF-...-Y1F – Ejecución larga

Descargar datos CAD → [www.festo.com](http://www.festo.com)


	B1	D1	L1	L2	$\varnothing 1$	$\varnothing 2$	$\varnothing 3$
				+0,3			
DYEF-M4-Y1F <sup>1)</sup>	2,2	M4x0,5	22	1,7	7	1,3	2,5
DYEF-M5-Y1F	2,7	M5x0,5	26	2,8	8	1,5	3
DYEF-M6-Y1F	2,5	M6x0,5	30	3,1	8	2	4
DYEF-M8-Y1F	3	M8x1	38	3,4	10	2,5	5
DYEF-M10-Y1F	3,5	M10x1	41	3,7	13	3	6
DYEF-M12-Y1F	4	M12x1	54	4,2	15	4	8
DYEF-M14-Y1F	5	M14x1	72	5	17	4	8
DYEF-M16-Y1F	5	M16x1	75	4,8	19	5	10
DYEF-M22-Y1F	5	M22x1,5	78	7	27	5	10

## Referencias de pedido


DYEF-...-Y1 – Ejecución larga						
	Tamaño	Carrera	Amortiguación	Asignación	N.º art.	Tipo
	M10	1 mm	Anillos/placas de amortiguación elásticos en ambos lados sin tope fijo metálico	Sin	1179837	DYEF-M10-Y1
	M12	1,2 mm			1179840	DYEF-M12-Y1
	M14				1179863	DYEF-M14-Y1
	M16	1,3 mm			1179879	DYEF-M16-Y1
	M4	0,9 mm			1179810	DYEF-M4-Y1
	M5	1,5 mm			1179818	DYEF-M5-Y1
	M6				1179831	DYEF-M6-Y1
	M8	1,3 mm			1179834	DYEF-M8-Y1


DYEF-G8-...-Y1 – Ejecución larga						
	Tamaño	Carrera	Amortiguación	Asignación <sup>1)</sup>	N.º art.	Tipo
	M10	1 mm	Anillos/placas de amortiguación elásticos en ambos lados sin tope fijo metálico	Versión G8	★ 8073906	DYEF-G8-M10-Y1
	M12	1,2 mm			★ 8073907	DYEF-G8-M12-Y1
	M14				★ 8073908	DYEF-G8-M14-Y1
	M4	0,9 mm			★ 8073902	DYEF-G8-M4-Y1
	M5	1,5 mm			★ 8073903	DYEF-G8-M5-Y1
	M6				★ 8073904	DYEF-G8-M6-Y1
	M8	1,3 mm			★ 8073905	DYEF-G8-M8-Y1

1) Ejecución G8 = para minicarro DGST

DYEF-G8-...-Y1 - Ejecución larga, para la producción de baterías de iones de litio						
	Tamaño	Carrera	Amortiguación	Asignación <sup>1)</sup>	N.º art.	Tipo
	M10	1 mm	Anillos/placas de amortiguación elásticos en ambos lados sin tope fijo metálico	Versión G8	8131074	DYEF-G8-M10-Y1-F1A
	M12	1,2 mm			8132355	DYEF-G8-M12-Y1-F1A
	M14				8132356	DYEF-G8-M14-Y1-F1A
	M4	0,9 mm			8131070	DYEF-G8-M4-Y1-F1A
	M5	1,5 mm			8131071	DYEF-G8-M5-Y1-F1A
	M6				8131072	DYEF-G8-M6-Y1-F1A
	M8	1,3 mm			8131073	DYEF-G8-M8-Y1-F1A


1) Ejecución G8 = para minicarro DGST


DYEF-S-...-Y1 – Ejecución corta						
	Tamaño	Carrera	Amortiguación	Asignación	N.º art.	Tipo
	M10	1 mm	Anillos/placas de amortiguación elásticos en ambos lados sin tope fijo metálico	Sin	1152959	DYEF-S-M10-Y1
	M12	1,2 mm			1153004	DYEF-S-M12-Y1
	M14				1153017	DYEF-S-M14-Y1
	M16	1,3 mm			1153023	DYEF-S-M16-Y1
	M4	0,9 mm			1152500	DYEF-S-M4-Y1
	M5	1,5 mm			1152507	DYEF-S-M5-Y1
	M6				1152524	DYEF-S-M6-Y1
	M8	1,3 mm			1152536	DYEF-S-M8-Y1

DYEF-G8-S-...-Y1 – Ejecución corta						
	Tamaño	Carrera	Amortiguación	Asignación <sup>1)</sup>	N.º art.	Tipo
	M10	1 mm	Anillos/placas de amortiguación elásticos en ambos lados sin tope fijo metálico	Versión G8	8159474	DYEF-G8-S-M10-Y1
	M12	1,2 mm			8159475	DYEF-G8-S-M12-Y1
	M14				8159476	DYEF-G8-S-M14-Y1
	M4	0,9 mm			8159470	DYEF-G8-S-M4-Y1
	M5	1,5 mm			8159471	DYEF-G8-S-M5-Y1
	M6				8159472	DYEF-G8-S-M6-Y1
	M8	1,3 mm			8159473	DYEF-G8-S-M8-Y1

1) Ejecución G8 = para minicarro DGST

Referencias de pedido

DYE-...-Y1F – Ejecución larga						
	Tamaño	Carrera	Amortiguación	Asignación	N.º art.	Tipo
	M10	3,7 mm	Anillos/placas amortiguadores/as elásticos/as con tope fijo metálico en ambos lados	Sin	548374	DYEF-M10-Y1F
	M12	4,2 mm			548375	DYEF-M12-Y1F
	M14	5 mm			548376	DYEF-M14-Y1F
	M16	4,8 mm			548377	DYEF-M16-Y1F
	M22	7 mm			1113706	DYEF-M22-Y1F
	M4	1,7 mm			548370	DYEF-M4-Y1F
	M5	2,8 mm			548371	DYEF-M5-Y1F
	M6	3,1 mm			548372	DYEF-M6-Y1F
M8	3,4 mm	548373	DYEF-M8-Y1F			

DYE-G8-...-Y1F – Ejecución larga						
	Tamaño	Carrera	Amortiguación	Asignación <sup>1)</sup>	N.º art.	Tipo
	M10	3,7 mm	Anillos/placas amortiguadores/as elásticos/as con tope fijo metálico en ambos lados	Versión G8	8160238	DYEF-G8-M10-Y1F
	M4	1,7 mm			8160234	DYEF-G8-M4-Y1F
	M5	2,8 mm			8160235	DYEF-G8-M5-Y1F
	M6	3,1 mm			8160236	DYEF-G8-M6-Y1F
	M8	3,4 mm			8160237	DYEF-G8-M8-Y1F

1) Ejecución G8 = para minicarro DGST