

Accesorios de final de carrera DAPZ

FESTO



Código del producto

001	Serie	
DAPZ	Accesorio final de carrera	
002	Tipo de construcción	
SB	Unidad de detección	
003	Principio de detección	
I	Sensor de proximidad, inductivo	
M	Microinterruptor, antivalente	

004	Tensión nominal de funcionamiento	
30DC	30 V CC	
250AC	250 V AC	
005	Tipo de indicación	
D	Indicación de la posición de conmutación	
006	Cuerpo	
R	Redonda	
007	Propiedades adicionales	
AR	Altura ajustable de las patas	

Hoja de datos

- Interfaz con el actuador según Namur VDI/VDE 3845
- Montaje y conexión sencillos y rápidos
- Control integrado de la electroválvula



Especificaciones técnicas generales			DAPZ-SB-M-250AC-DR-AR	DAPZ-SB-I-30DC-DR-AR
Principio de medición			Mecánica, eléctrica	Inductiva
Basado en la norma			EN 60947-5-1 VDI/VDE 3845 (NAMUR)	EN 60947-5-2
Forma constructiva			Redonda	
Posición de montaje			Indistinta	
Resistencia a cortocircuitos			No	Pulsante
Función del elemento de conmutación			Cambiador	Contacto normalmente abierto
Protección contra inversión de polaridad			No	Para todas las conexiones eléctricas
Indicación de la posición de conmutación			Sí	
Salida de conmutación			–	PNP
Margen de tensión de funcionamiento	Tensión continua DC	[V]	4 ... 250	10 ... 30
	Tensión alterna AC	[V]	4 ... 250	–
Consumo interno de corriente con tensión de funcionamiento		[mA]	1 ... 5	0 ... 100
Tensión de aislamiento		[V]	250	50
Tensión soportada al impulso		[kV]	2,5	0,5
Corriente de salida máx.		[mA]	5 000	100
Corriente mín. de carga			1 mA a 4 V / DC	–
Conexión eléctrica			Borne atornillado	
Diámetro admisible del cable		[mm]	7 ... 13	
Racor de cables			M20x1,5	

Condiciones de funcionamiento y del entorno		DAPZ-SB-M-250AC-DR-AR	DAPZ-SB-I-30DC-DR-AR
Temperatura ambiente	[°C]	–20 ... +70 °C	
Grado de protección		IP67	
Marcado CE (ver declaración de conformidad)		Según la Directiva de baja tensión de la UE	–
Grado de ensuciamiento		3	
Resistencia a la corrosión KBK ¹⁾		2	

1) Clase de resistencia a la corrosión KBK 2 según la norma de Festo FN 940070

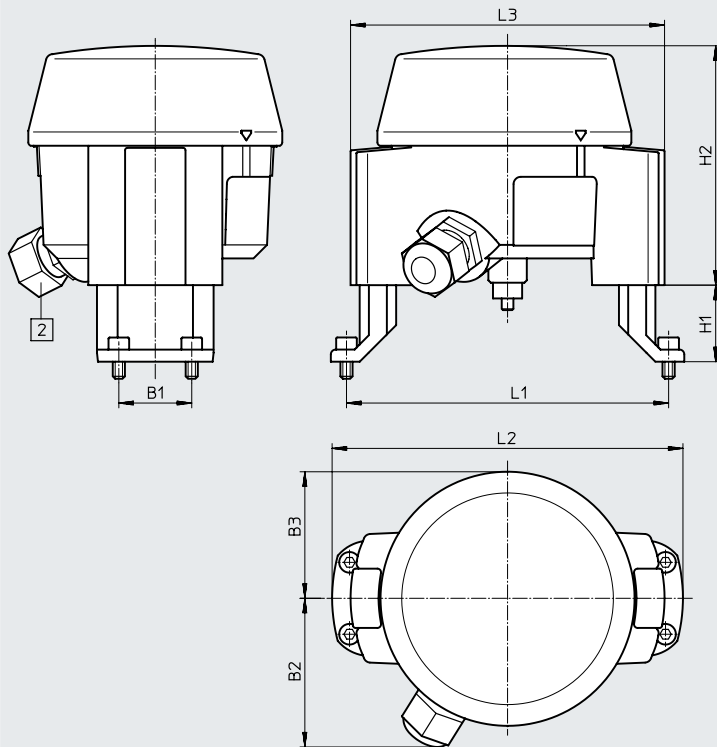
Exposición moderada a la corrosión. Aplicación en interiores en los que puede producirse condensación. Piezas exteriores visibles cuya superficie debe cumplir requisitos esencialmente decorativos y que están en contacto directo con las atmósferas habituales en entornos industriales.

Materiales	
Cubierta del cuerpo	PC
Base del cuerpo, consola	ABS, PC
Juntas	NBR
Nota sobre los materiales	En conformidad con la Directiva 2002/95/CE (RoHS)

Hoja de datos

Dimensiones

Descarga de datos CAD → www.festo.com

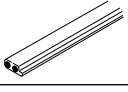
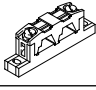
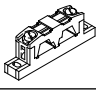
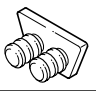


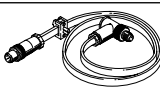


[2] Racor de cables M20x1,5

	B1	B2	B3	H1	H2	L1	L2	L3
Montaje de las patas hacia el interior								
Altura regulable de las patas	30	62	52,5	20, 30, 50	100	80	66	130
Montaje de las patas hacia el exterior								
Altura regulable de las patas	30	62	52,5	20, 30, 50	100	130	144	130

Referencias de pedido				
Tipo de detección	Variante	Principio de medición	Nº art.	Código del producto
Mecánico	Tipo básico	Mecánica, eléctrica	534474	DAPZ-SB-M-250AC-DR-AR
Sin contacto	Tipo básico	Inductiva	534475	DAPZ-SB-I-30DC-DR-AR

Accesorios

Referencias de pedido	Descripción resumida	Nº art.	Código del producto
Conexión de bus			
	Cable plano para componentes AS-Interface, amarillo, 100 m	18940	KASI-1,5-Y-100
	Distribuidor de cables planos, cable con giro	18786	ASI-KVT-FK
	Distribuidor de cables planos, cable simétrico	18797	ASI-KVT-FK-S
	Tapa para cables planos (50 unidades)	18787	ASI-KK-FK
	Manguito para cable (20 unidades)	165593	ASI-KT-FK
Otros			
	Dispositivo direccionador para unidades conectadas a AS-Interface	18959	ASI-PRG-ADR
	Cable para dispositivo direccionador	18960	KASI-ADR