

# Caja de sensores DAPZ

**FESTO**



## Códigos del producto

001	Serie
DAPZ	Accesorio final de carrera
002	Tipo de construcción
SB	Unidad de detección
003	Principio de detección
M	Microinterruptor, antivalente
004	Tensión nominal de funcionamiento
250AC	250 V AC

005	Tipo de display
D	Indicador de posición de conmutación
006	Cuerpo
R	Redonda
007	Propiedades adicionales
AR	Altura ajustable de las patas

## Hoja de datos

## Especificaciones técnicas generales

Basado en la norma	EN 60947-5-2, VDI/VDE 3845 (NAMUR)	EN 60947-5-1, VDI/VDE 3845 (NAMUR)
Principio de medición	Inductivo	Mecánico/eléctrico
Forma constructiva	Redondo	
Posición de montaje	Cualquiera	
Resistencia a cortocircuitos	Pulsante	No
Función del elemento de conmutación	Normalmente abierto	Contacto conmutador
Protección contra inversión de polaridad	Para todas las conexiones eléctricas	No
Indicador de posición de conmutación	sí	
Salida	PNP	–
Margen de tensión de funcionamiento AC	–	4 ... 250 V
Margen de tensiones de servicio DC	10 ... 30 V	4 ... 250 V
Consumo interno de corriente con tensión de funcionamiento	0 ... 100 mA	1 ... 5.000 mA
Tensión de aislamiento	50 V	250 V
Resistencia a los picos de tensión	0,5 kV	2,5 kV
Corriente de salida máx.	100 mA	5.000 mA
Corriente mín. de carga	–	1 mA a 4 V DC
Conexión eléctrica	Borne atornillado	
Diámetro del cable admisible	7 ... 13 mm	
Racor de cables	M20x1,5	

## Condiciones de funcionamiento y del entorno

Basado en la norma	EN 60947-5-2, VDI/VDE 3845 (NAMUR)	EN 60947-5-1, VDI/VDE 3845 (NAMUR)
Temperatura ambiente	-20, 70	
Grado de protección	IP67	
Marcado CE (véase la declaración de conformidad)	–	Según la Directiva de baja tensión de la UE
Marcado UKCA (véase la declaración de conformidad)	–	Según la normativa del Reino Unido sobre utillaje eléctrico
Grado de ensuciamiento	3	
Conformidad PWIS	VDMA24364-B1/B2-L	VDMA24364-B2-L
Clase de resistencia a la corrosión CRC <sup>1)</sup>	2 - riesgo de corrosión moderado	

1) Clase de resistencia a la corrosión CRC 2 según la Norma Festo FN 940070. Resistencia a la corrosión moderada. Aplicación en interiores donde puede producirse condensación. Piezas exteriores visibles cuya superficie debe cumplir requisitos esencialmente decorativos y que están en contacto directo con las atmósferas habituales en entornos industriales.

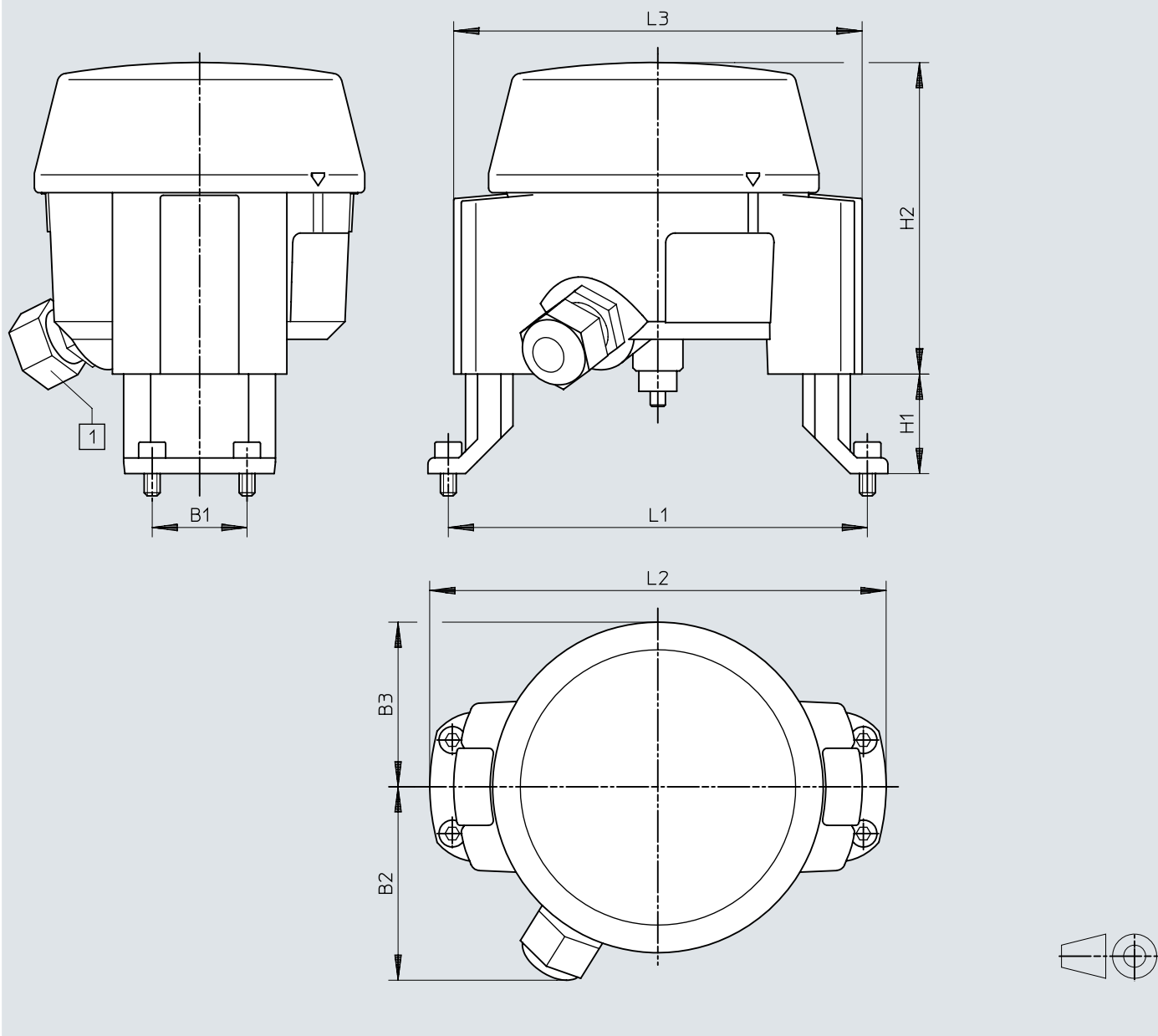
## Materiales

Material de la base del cuerpo	ABS+PC
Material de la cubierta del cuerpo	PC
Material de las juntas	NBR
Nota sobre el material	Conformidad con la Directiva RoHS

## Dimensiones

Dimensiones – Accesorios de final de carrera DAPZ


Descargar datos CAD [www.festo.com](http://www.festo.com)



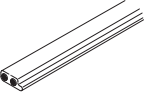
		B1	B2	B3	H1	H2	L1	L2	L3
DAPZ-SB-...-AR	1)	30	62	52,5	20, 30, 50	100	80	66	130
DAPZ-SB-...-AR	2)	30	62	52,5	20, 30, 50	100	130	144	130

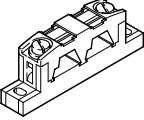
- 1) Montaje de los pies hacia el interior  
 2) Montaje de los pies hacia el exterior

## Referencias de pedido

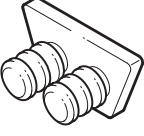
Referencias de pedido	Principio de medición	N.º art.	Tipo
	Inductivo	534475	DAPZ-SB-I-30DC-DR-AR
	Mecánico/eléctrico	534474	DAPZ-SB-M-250AC-DR-AR

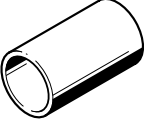
## Accesorios

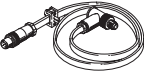
Cable plano para componentes de AS-Interface			
	Longitud del cable	N.º art.	Tipo
	100 m	18940	KASI-1,5-Y-100

Distribuidor de cable para cable plano, cable giratorio			
	Peso del producto	N.º art.	Tipo
	7,2 g	18786	ASI-KVT-FK

Distribuidor de cable para cable plano, cable simétrico			
	Peso del producto	N.º art.	Tipo
	7,2 g	18797	ASI-KVT-FK-S

Tapa para cable plano		
	N.º art.	Tipo
	18787	ASI-KK-FK

Manguito para cable		
	N.º art.	Tipo
	165593	ASI-KT-FK

Cable de direccionamiento para dispositivo direccionador		
	N.º art.	Tipo
	18960	KASI-ADR