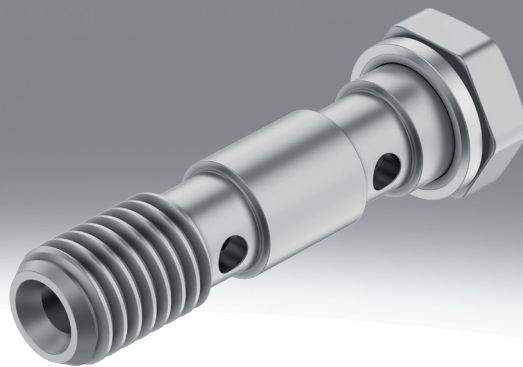


Pieza anular y tornillo hueco LK, TK, VT

FESTO



Características

Información resumida

Pieza anular y tornillo hueco LK, TK, VT

- Distribuidor múltiple compuesto por tornillo hueco VT y pieza anular LK o TK
- Con dos a cuatro salidas y un conducto común de alimentación de aire
- Fluidos de funcionamiento: aire comprimido, vacío
- Material del tornillo hueco: acero cromado

Hoja de datos

Especificaciones técnicas generales

Abreviatura de tipo	LK	TK	VT
Conexión neumática 1	Rosca exterior M5 Rosca exterior G1/8 Rosca exterior G1/4 Rosca exterior G3/8 G1/8 G1/4 G3/8	Rosca exterior G1/8 Rosca exterior G1/4	Rosca exterior M5 Rosca exterior G1/8 Rosca exterior G1/4 Rosca exterior G3/8
Conexión neumática 2	Rosca interior G1/8 Rosca interior G1/4 Rosca interior G3/8 Para boquilla estriada diámetro interior 3 mm con tuerca Para boquilla estriada diámetro interior 4 mm con tuerca Para boquilla estriada diámetro interior 6 mm con tuerca	Para boquilla estriada diámetro interior 4 mm con tuerca Para boquilla estriada diámetro interior 6 mm con tuerca	Rosca interior G1/8 Para boquilla estriada diámetro interior 3 mm con tuerca Para boquilla estriada diámetro interior 4 mm con tuerca Para boquilla estriada diámetro interior 6 mm con tuerca
Clasificación marítima ¹⁾	Véase el certificado		-

1) Más información en www.festo.com/catalogue/LK o .../TK → Support/Downloads.

Condiciones de funcionamiento y del entorno

Abreviatura de tipo	LK	TK	VT
Presión de funcionamiento en todo el margen de temperatura	0 ... 10 bar		-
Medio de funcionamiento	-	Aire comprimido según ISO 8573-1:2010 [7:-:-]	-
Nota sobre el medio de trabajo/mando	-	Admite funcionamiento con lubricación (lo cual requiere seguir utilizándolo)	-
Clasificación marítima ¹⁾	Véase el certificado		-

1) Más información en www.festo.com/catalogue/LK o .../TK → Support/Downloads.

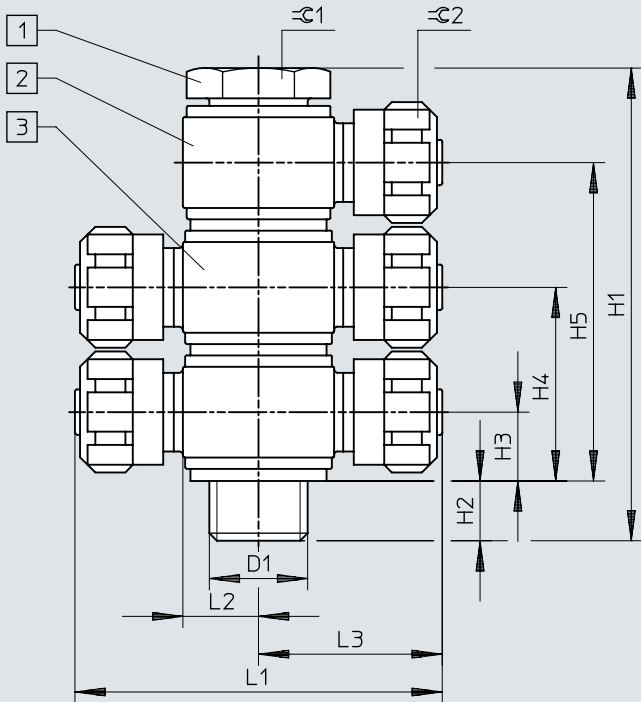
Indicaciones de material

Abreviatura de tipo	LK	TK	VT
Material del tornillo hueco	-		Acero, cromado
Nota sobre el material	Conformidad con la Directiva RoHS		
Conformidad PWIS	VDMA24364-B1/B2-L		VDMA24364-C1-L

Dimensiones

Dimensiones – Distribuidor múltiple

Descargar datos CAD www.festo.com





- [1] Tornillo hueco VT
- [2] Pieza anular LK
- [3] Pieza anular TK

Dimensiones

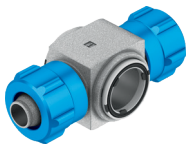
		D1	H1	H2	H3	H4	H5	L1	L2	L3	⌀G1	⌀G2
VT-M5-2	LK-M5-PK-3	M5	27,3	4	5,2	15,1	-	-	5	16,1	7	8
	32,2							-				
VT-M5-3	LK-M5-PK-3		37,1	3,9	5,2	15,1	25	-	5	16,1	7	8
	32,2							-				
VT-1/8-2-PK-3	LK-1/8-PK-3	G1/8	32,7	5,9	6,1	16,7	-	-	8	19,1	13	8
	TK-1/8-PK-3							38,2	-			
VT-1/8-3-PK-3	LK-1/8-PK-3		43,3	5,9	6,1	16,7	27,3	-	8	19,1	13	8
	TK-1/8-PK-3							38,2	-			
VT-1/8-2	LK-1/8-PK-4		44,8	6	9,1	25,7	-	-	8	22,2	13	12
	TK-1/8-PK-4							44,4	-			
	LK-1/8-PK-6							-	8	22,3		14
	TK-1/8-PK-6							44,6	-			
VT-1/8-3	LK-1/8-PK-4	61,2	5,8	9,1	25,7	42,3	-	8	22,2	13	12	
	TK-1/8-PK-4						44,4	-				
	LK-1/8-PK-6						-	8	22,3		14	
	TK-1/8-PK-6						44,6	-				
VT-1/4-2	LK-1/4-PK-4	G1/4	45,2	6,6	9,2	25,4	-	-	10	24,2	17	12
	TK-1/4-PK-4			48,4	-							
	LK-1/4-PK-6		6,2	9,3	25,7	-	10	24,3	14			
	TK-1/4-PK-6		48,6	-								
VT-1/4-3	LK-1/4-PK-4		62,5	6,7	9,2	25,4	41,6	-	10	24,2	17	12
	TK-1/4-PK-4							48,4	-			
	LK-1/4-PK-6			6,1	9,3	25,7	42,1	-	10	24,3		14
	TK-1/4-PK-6			48,6	-							
VT-3/8-2	LK-3/8-PK-6	G3/8	47,5	7,5	9,3	25,7	-	-	12,5	26,8	22	14
	TK-3/8-PK-6							53,6	-			
VT-3/8-3	LK-3/8-PK-6		63,9	7,5	9,3	25,7	42,1	-	12,5	26,8	22	14
	TK-3/8-PK-6							53,6	-			

Referencias de pedido

Referencias de pedido – Tornillo hueco VT						
	Conexión neumática 1	Conexión neumática 2	Salidas	N.º art.	Tipo	
			2 salidas	9179	VT-3/8-2-3/8	
				9177	VT-1/4-2-1/4	
	Rosca exterior M5	Para boquilla estriada diámetro interior 3 mm con tuerca		206145	VT-M5-2	
	Rosca exterior G1/8			3 salidas	4596	VT-1/8-3
				2 salidas	4593	VT-1/8-2-PK-3
			Rosca interior G1/8, Para boquilla estriada diámetro interior 4 mm con tuerca, Para boquilla estriada diámetro interior 6 mm con tuerca		206146	VT-1/8-2
	Rosca exterior G1/4			3 salidas	2335	VT-1/4-3
			Para boquilla estriada diámetro interior 4 mm con tuerca, Para boquilla estriada diámetro interior 6 mm con tuerca	2 salidas	206147	VT-1/4-2
	Rosca exterior G3/8			3 salidas	2336	VT-3/8-3
			Para boquilla estriada diámetro interior 6 mm con tuerca	2 salidas	206148	VT-3/8-2

Referencias de pedido – Pieza anular LK					
	Conexión neumática 1	Conexión neumática 2	N.º art.	Tipo ¹⁾	
	Rosca exterior M5	Para boquilla estriada diámetro interior 3 mm con tuerca	4475	LK-M5-PK-3	
	Rosca exterior G1/8		Para boquilla estriada diámetro interior 4 mm con tuerca	4597	LK-1/8-PK-3
			Para boquilla estriada diámetro interior 6 mm con tuerca	6280	LK-1/8-PK-4-KU
			4476	LK-1/8-PK-4	
			4477	LK-1/8-PK-6	
	Rosca exterior G1/4	Para boquilla estriada diámetro interior 4 mm con tuerca	6281	LK-1/8-PK-6-KU	
			4478	LK-1/4-PK-4	
		Para boquilla estriada diámetro interior 6 mm con tuerca	6282	LK-1/4-PK-4-KU	
			4479	LK-1/4-PK-6	
	Rosca exterior G3/8		6283	LK-1/4-PK-6-KU	
			4480	LK-3/8-PK-6	
G1/8	Rosca interior G1/8	9181	LK-1/8		
G1/4	Rosca interior G1/4	9173	LK-1/4		
G3/8	Rosca interior G3/8	9175	LK-3/8		

1) LK: fundición inyectada en cinc; LK-...-KU: POM

Referencias de pedido – Pieza anular TK				
	Conexión neumática 1	Conexión neumática 2	N.º art.	Tipo ¹⁾
	Rosca exterior G1/8	Para boquilla estriada diámetro interior 4 mm con tuerca	6284	TK-1/8-PK-4-KU
		Para boquilla estriada diámetro interior 6 mm con tuerca	6285	TK-1/8-PK-6-KU
	Rosca exterior G1/4	Para boquilla estriada diámetro interior 4 mm con tuerca	6286	TK-1/4-PK-4-KU
		Para boquilla estriada diámetro interior 6 mm con tuerca	6287	TK-1/4-PK-6-KU

1) TK: fundición inyectada en cinc; TK-...-KU: POM