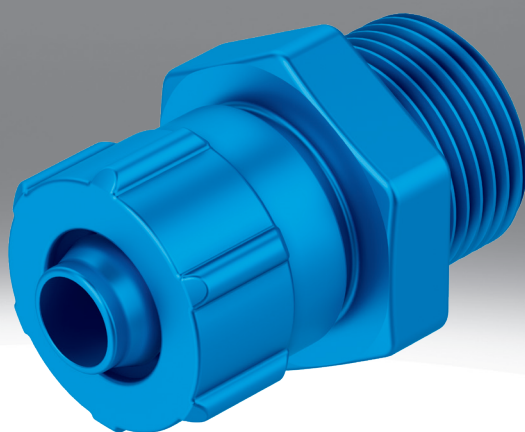


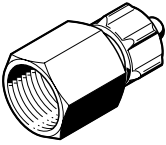
Racor de unión rápida CK

FESTO



Hoja de datos

Especificaciones técnicas – Racor de unión rápida ACK

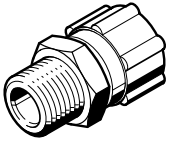


Posición de montaje	Cualquiera
Forma constructiva	forma recta
Tipo de junta en el pivote atornillado	Anillo de junta
Presión de funcionamiento en todo el margen de temperatura	-0,095 ... 1 MPa
Presión de funcionamiento en todo el margen de temperatura	-0,95 ... 10 bar
Presión de funcionamiento en todo el margen de temperatura	-13,775 ... 145 psi
Nota sobre la presión de funcionamiento	Agua: máx. 0,6 MPa a máx. 50°C
Medio de funcionamiento	Aire comprimido según ISO 8573-1:2010 [7:--], Agua (líquida, sin hielo)
Nota sobre el medio de trabajo/mando	Puede emplearse con aire comprimido lubricado, Agua: la rosca G sólo es posible con el anillo de junta tipo OL como accesorio adicional
Temperatura ambiente	-10 ... 60°C
Clase de resistencia a la corrosión CRC ¹⁾	2 - riesgo de corrosión moderado
Material de las tuercas de unión	Aleación forjada de aluminio anodizado
Material del pivote atornillado	Aleación forjada de aluminio, anodizada
Material del anillo de junta	Reforzado con PA, TPE-U(PU)
Nota sobre el material	Conformidad con la Directiva RoHS
Conformidad PWIS	VDMA24364-B1/B2-L

1) Más información en www.festo.com/x/topic/crc

Hoja de datos

Especificaciones técnicas – Racor de unión rápida CK

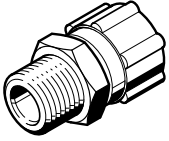


Conexión neumática 1	Rosca exterior M5	Rosca exterior G1/8	Rosca exterior G1/4	Rosca exterior G3/8	Rosca exterior G1/2
Posición de montaje	Cualquiera				
Forma constructiva	forma recta				
Tipo de junta en el pivote atornillado	Anillo de junta				
Presión de funcionamiento en todo el margen de temperatura	-0,095 ... 1 MPa				
Presión de funcionamiento en todo el margen de temperatura	-0,95 ... 10 bar				
Presión de funcionamiento en todo el margen de temperatura	-13,775 ... 145 psi				
Nota sobre la presión de funcionamiento	Agua: máx. 0,6 MPa a máx. 50°C				
Medio de funcionamiento	Aire comprimido según ISO 8573-1:2010 [7:-:-], Agua (líquida, sin hielo)				
Nota sobre el medio de trabajo/mando	Puede emplearse con aire comprimido lubricado	Puede emplearse con aire comprimido lubricado, Agua: la rosca G sólo es posible con el anillo de junta tipo OL como accesorio adicional			Admite funcionamiento con lubricación (lo cual requiere seguir utilizándolo), Puede emplearse con aire comprimido lubricado, Agua: la rosca G sólo es posible con el anillo de junta tipo OL como accesorio adicional
Temperatura ambiente	-10 ... 60°C				
Clase de resistencia a la corrosión CRC ¹⁾	1 - riesgo de corrosión bajo	2 - riesgo de corrosión moderado			
Material de las tuercas de unión	Aleación forjada de aluminio anodizado				
Material del pivote atornillado	Acero, galvanizado	Aleación forjada de aluminio, anodizada			
Material del anillo de junta	NBR, Acero inoxidable de alta aleación	Reforzado con PA, TPE-U(PU)			
Nota sobre el material	Conformidad con la Directiva RoHS				
Conformidad PWIS	VDMA24364-B1/B2-L				

1) Más información en www.festo.com/x/topic/crc

Hoja de datos

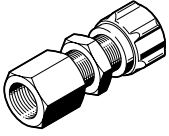
Especificaciones técnicas – Racor de unión rápida CK...-KU



Posición de montaje	Cualquiera
Forma constructiva	forma recta
Tipo de junta en el pivote atornillado	Perfil autosellante
Presión de funcionamiento en todo el margen de temperatura	-0,095 ... 1 MPa
Presión de funcionamiento en todo el margen de temperatura	-0,95 ... 10 bar
Presión de funcionamiento en todo el margen de temperatura	-13,775 ... 145 psi
Nota sobre la presión de funcionamiento	Agua: máx. 0,6 MPa a máx. 50°C
Medio de funcionamiento	Aire comprimido según ISO 8573-1:2010 [7:-:-], Agua (líquida, sin hielo)
Nota sobre el medio de trabajo/mando	Puede emplearse con aire comprimido lubricado
Temperatura ambiente	-10 ... 60°C
Material de las tuercas de unión	POM
Material del pivote atornillado	POM
Nota sobre el material	Conformidad con la Directiva RoHS
Conformidad PWIS	VDMA24364-B1/B2-L

Hoja de datos

Especificaciones técnicas – Racor rápido pasamuros QCK

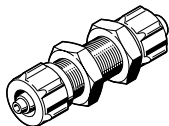


Posición de montaje	Cualquiera
Forma constructiva	Pasamuros
Tipo de junta en el pivote atornillado	Anillo de junta
Presión de funcionamiento en todo el margen de temperatura	-0,095 ... 1 MPa
Presión de funcionamiento en todo el margen de temperatura	-0,95 ... 10 bar
Presión de funcionamiento en todo el margen de temperatura	-13,775 ... 145 psi
Medio de funcionamiento	Aire comprimido según ISO 8573-1:2010 [7:--]
Nota sobre el medio de trabajo/mando	Puede emplearse con aire comprimido lubricado
Temperatura ambiente	-10 ... 60°C
Clase de resistencia a la corrosión CRC ¹⁾	1 - riesgo de corrosión bajo
Material de las tuercas de unión	Aleación forjada de aluminio anodizado
Material de las tuercas	Acero, galvanizado
Material de la pieza de conexión	Aleación forjada de aluminio anodizado
Nota sobre el material	Conformidad con la Directiva RoHS
Conformidad PWIS	VDMA24364-B1/B2-L

1) Más información en www.festo.com/x/topic/crc

Hoja de datos

Especificaciones técnicas – Racor rápido pasamuros SCK

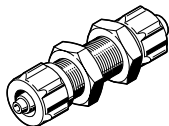


Material de las tuercas de unión	Aleación forjada de aluminio anodizado
Posición de montaje	Cualquiera
Forma constructiva	Pasamuros
Presión de funcionamiento en todo el margen de temperatura	0 ... 1,6 MPa
Presión de funcionamiento en todo el margen de temperatura	0 ... 16 bar
Presión de funcionamiento en todo el margen de temperatura	0 ... 232 psi
Medio de funcionamiento	Aire comprimido según ISO 8573-1:2010 [7:-:-]
Nota sobre el medio de trabajo/mando	Puede emplearse con aire comprimido lubricado
Temperatura ambiente	-40 ... 150°C
Clase de resistencia a la corrosión CRC ¹⁾	1 - riesgo de corrosión bajo
Material de las tuercas	Acero, galvanizado
Material de la pieza de conexión	Aleación forjada de aluminio anodizado
Nota sobre el material	Conformidad con la Directiva RoHS
Conformidad PWIS	VDMA24364-B1/B2-L

1) Más información en www.festo.com/x/topic/crc

Hoja de datos

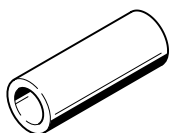
Especificaciones técnicas – Racor rápido pasamuros SCK-...-KU



Material de las tuercas de unión	POM
Posición de montaje	Cualquiera
Forma constructiva	Pasamuros
Presión de funcionamiento en todo el margen de temperatura	-0,095 ... 1 MPa
Presión de funcionamiento en todo el margen de temperatura	-0,95 ... 10 bar
Presión de funcionamiento en todo el margen de temperatura	-13,775 ... 145 psi
Medio de funcionamiento	Aire comprimido según ISO 8573-1:2010 [7:-:-]
Nota sobre el medio de trabajo/mando	Puede emplearse con aire comprimido lubricado
Temperatura ambiente	-10 ... 60°C
Clase de resistencia a la corrosión CRC ¹⁾	–
Material de las tuercas	POM
Material de la pieza de conexión	POM
Nota sobre el material	Conformidad con la Directiva RoHS
Conformidad PWIS	VDMA24364-B1/B2-L

1) Más información en www.festo.com/x/topic/crc

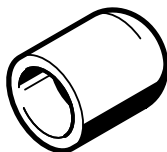
Especificaciones técnicas – Tapa para boquilla CV



Presión de funcionamiento en función de la temperatura	-0,095 ... 1 MPa
Presión de funcionamiento en función de la temperatura	-0,95 ... 10 bar
Presión de funcionamiento en función de la temperatura	-13,775 ... 145 psi
Medio de funcionamiento	Aire comprimido según ISO 8573-1:2010 [7:-:-]
Temperatura ambiente	-10 ... 80°C
Material de la tapa	TPE-U(PU)
Nota sobre el material	Conformidad con la Directiva RoHS
Conformidad PWIS	VDMA24364-B2-L

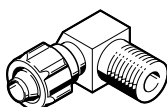
Hoja de datos

Especificaciones técnicas – Tapa para boquilla CV-PC-8



Medio de funcionamiento	Aire comprimido según ISO 8573-1:2010 [7:--]
Temperatura ambiente	-10 ... 60°C
Nota sobre el material	Conformidad con la Directiva RoHS
Conformidad PWIS	VDMA24364-B2-L

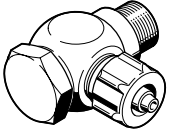
Especificaciones técnicas – Unión rápida acodada GCK-...-KU



Posición de montaje	Cualquiera
Forma constructiva	Forma en L
Presión de funcionamiento en todo el margen de temperatura	-0,095 ... 1 MPa
Presión de funcionamiento en todo el margen de temperatura	-0,95 ... 10 bar
Presión de funcionamiento en todo el margen de temperatura	-13,775 ... 145 psi
Medio de funcionamiento	Aire comprimido según ISO 8573-1:2010 [7:--]
Nota sobre el medio de trabajo/mando	Puede emplearse con aire comprimido lubricado
Temperatura ambiente	-10 ... 60°C
Material de las tuercas de unión	POM
Material del pivote atornillado	POM
Nota sobre el material	Conformidad con la Directiva RoHS
Conformidad PWIS	VDMA24364-B1/B2-L

Hoja de datos

Especificaciones técnicas – Unión rápida acodada LCK

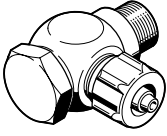


Material del tornillo hueco	Aleación forjada de aluminio anodizado	Acero, galvanizado
Posición de montaje	Cualquiera	
Forma constructiva	Forma en L	
Tipo de junta en el pivote atornillado	Anillo de junta	
Presión de funcionamiento en todo el margen de temperatura	-0,095 ... 1 MPa	
Presión de funcionamiento en todo el margen de temperatura	-0,95 ... 10 bar	
Presión de funcionamiento en todo el margen de temperatura	-13,775 ... 145 psi	
Medio de funcionamiento	Aire comprimido según ISO 8573-1:2010 [7:-:-]	
Nota sobre el medio de trabajo/mando	Puede emplearse con aire comprimido lubricado	
Temperatura ambiente	-10 ... 60°C	
Clase de resistencia a la corrosión CRC ¹⁾	1 - riesgo de corrosión bajo	
Material de las tuercas de unión	Aleación forjada de aluminio anodizado	
Material del anillo de junta	Reforzado con PA, TPE-U(PU)	Acero inoxidable de alta aleación, NBR
Nota sobre el material	Conformidad con la Directiva RoHS	
Conformidad PWIS	VDMA24364-B1/B2-L	

1) Más información en www.festo.com/x/topic/crc

Hoja de datos

Especificaciones técnicas – Unión rápida acodada LCK-...-KU

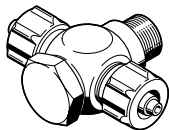


Posición de montaje	Cualquiera
Forma constructiva	Forma en L
Tipo de junta en el pivote atornillado	Perfil autosellante
Presión de funcionamiento en todo el margen de temperatura	-0,095 ... 1 MPa
Presión de funcionamiento en todo el margen de temperatura	-0,95 ... 10 bar
Presión de funcionamiento en todo el margen de temperatura	-13,775 ... 145 psi
Medio de funcionamiento	Aire comprimido según ISO 8573-1:2010 [7:-:-]
Nota sobre el medio de trabajo/mando	Puede emplearse con aire comprimido lubricado
Temperatura ambiente	-10 ... 60°C
Clase de resistencia a la corrosión CRC ¹⁾	2 - riesgo de corrosión moderado
Material de las tuercas de unión	POM
Material del tornillo hueco	Aleación forjada de aluminio anodizado

1) Más información en www.festo.com/x/topic/crc

Hoja de datos

Especificaciones técnicas – Unión rápida en TTCK

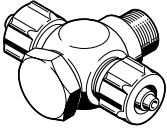


Material del tornillo hueco	Aleación forjada de aluminio anodizado	Acero, galvanizado
Posición de montaje	Cualquiera	
Nota sobre el material	Conformidad con la Directiva RoHS	
Forma constructiva	Forma en T	
Tipo de junta en el pivote atornillado	Anillo de junta	
Presión de funcionamiento en todo el margen de temperatura	-0,095 ... 1 MPa	
Presión de funcionamiento en todo el margen de temperatura	-0,95 ... 10 bar	
Presión de funcionamiento en todo el margen de temperatura	-13,775 ... 145 psi	
Medio de funcionamiento	Aire comprimido según ISO 8573-1:2010 [7:-:-]	
Nota sobre el medio de trabajo/mando	Puede emplearse con aire comprimido lubricado	
Temperatura ambiente	-10 ... 60°C	
Clase de resistencia a la corrosión CRC ¹⁾	1 - riesgo de corrosión bajo	
Material de las tuercas de unión	Aleación forjada de aluminio anodizado	
Material del anillo de junta	Reforzado con PA, TPE-U(PU)	NBR, Acero inoxidable de alta aleación
Material del cuerpo	Fundición inyectada de cinc	
Material de la junta basculante	Fundición inyectada de cinc	
Conformidad PWIS	VDMA24364-B1/B2-L	

1) Más información en www.festo.com/x/topic/crc

Hoja de datos

Especificaciones técnicas – Unión rápida en T TCK-...-KU

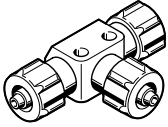


Posición de montaje	Cualquiera
Forma constructiva	Forma en T
Tipo de junta en el pivote atornillado	Perfil autosellante
Presión de funcionamiento en todo el margen de temperatura	-0,095 ... 1 MPa
Presión de funcionamiento en todo el margen de temperatura	-0,95 ... 10 bar
Presión de funcionamiento en todo el margen de temperatura	-13,775 ... 145 psi
Medio de funcionamiento	Aire comprimido según ISO 8573-1:2010 [7:-:-]
Nota sobre el medio de trabajo/mando	Puede emplearse con aire comprimido lubricado
Temperatura ambiente	-10 ... 60°C
Clase de resistencia a la corrosión CRC ¹⁾	2 - riesgo de corrosión moderado
Material de las tuercas de unión	POM
Material del tornillo hueco	Aleación forjada de aluminio anodizado
Material del cuerpo	POM
Material de la junta basculante	POM
Nota sobre el material	Conformidad con la Directiva RoHS
Conformidad PWIS	VDMA24364-B1/B2-L

1) Más información en www.festo.com/x/topic/crc

Hoja de datos

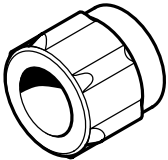
Especificaciones técnicas – Distribuidor en T FCK



Posición de montaje	Cualquiera
Forma constructiva	Forma en T
Presión de funcionamiento en todo el margen de temperatura	-0,095 ... 1 MPa
Presión de funcionamiento en todo el margen de temperatura	-0,95 ... 10 bar
Presión de funcionamiento en todo el margen de temperatura	-13,775 ... 145 psi
Medio de funcionamiento	Aire comprimido según ISO 8573-1:2010 [7:--]
Nota sobre el medio de trabajo/mando	Puede emplearse con aire comprimido lubricado
Temperatura ambiente	-10 ... 60°C
Clase de resistencia a la corrosión CRC ¹⁾	–
Material de las tuercas de unión	POM
Material del cuerpo	–
Nota sobre el material	Conformidad con la Directiva RoHS
Conformidad PWIS	VDMA24364-B1/B2-L

1) Más información en www.festo.com/x/topic/crc

Especificaciones técnicas – Tuerca de unión MCK

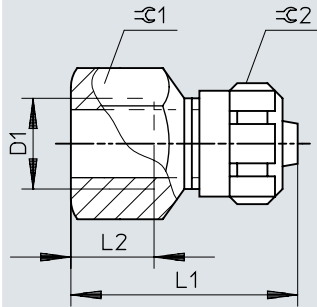


Presión de funcionamiento en todo el margen de temperatura	-0,095 ... 1,2 MPa
Presión de funcionamiento en todo el margen de temperatura	-0,95 ... 12 bar
Presión de funcionamiento en todo el margen de temperatura	-13,775 ... 174 psi
Temperatura ambiente	-10 ... 60°C
Nota sobre el material	Conformidad con la Directiva RoHS
Conformidad PWIS	VDMA24364-B2-L

Dimensiones

Dimensiones – Racor de unión rápida ACK

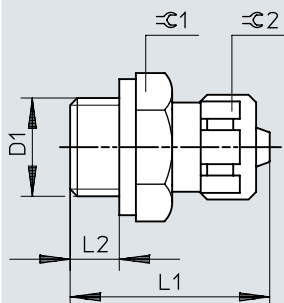
Descargar datos CAD www.festo.com



	D1	L1	L2	=C1	=C2
ACK-1/8-PK-3	G1/8	23,9	9	13	8
ACK-1/8-PK-4		27	9	13	12
ACK-1/8-PK-6		27	9	13	14
ACK-1/4-PK-4	G1/4	30	12	17	12
ACK-1/4-PK-6		30	12	17	14
ACK-3/8-PK-6	G3/8	31	12	19	14
ACK-3/8-PK-9		37,4	15	19	19
ACK-1/2-PK-13	G1/2	40,2	15	27	24

Dimensiones

Dimensiones – Racor de unión rápida CK

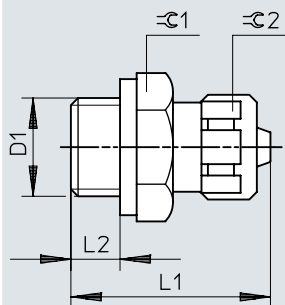
[Descargar datos CAD](#) www.festo.com


	D1	L1	L2	$\varnothing C1$	$\varnothing C2$
CK-M5-PK-3	M5	19,3	3,8	7	8
CK-M5-PK-4		21,5	3,8	10	–
CK-1/8-PK-3	G1/8	21,6	4,9	13	8
CK-1/8-PK-4		24,7	4,9	13	12
CK-1/8-PK-6		24,8	4,9	13	14
CK-1/4-PK-4	G1/4	27,2	5,8	17	12
CK-1/4-PK-6		27,3	5,8	17	14
CK-1/4-PK-9		30,6	5,8	17	19
CK-3/8-PK-6	G3/8	28,3	6,8	19	14
CK-3/8-PK-9		31,6	6,8	19	19
CK-3/8-PK-13		33,2	6,8	24	24
CK-1/2-PK-13	G1/2	34,7	8,5	24	24

Dimensiones

Dimensiones – Racor de unión rápida CK-...-KU

Descargar datos CAD www.festo.com

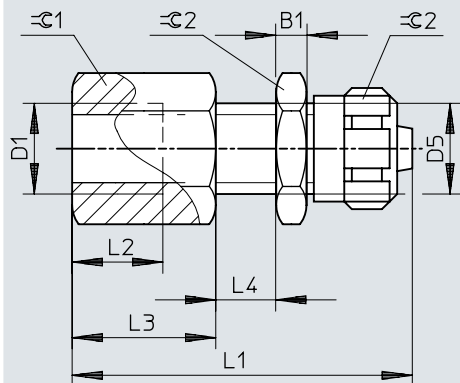


	D1	L1	L2	Ø1	Ø2
CK-1/8-PK-3-KU	G1/8	22,2	6,5	13	8
CK-1/8-PK-4-KU		25,3	6,5	13	12
CK-1/8-PK-6-KU		25,4	6,5	13	14
CK-1/4-PK-4-KU	G1/4	28,5	8,5	17	12
CK-1/4-PK-6-KU		28,6	8,5	17	14
CK-1/4-PK-9-KU		31,9	8,5	17	19
CK-3/8-PK-6-KU	G3/8	31	10,5	19	14
CK-3/8-PK-9-KU		34,5	10,5	19	19

Dimensiones

Dimensiones – Racor rápido pasamuros QCK

Descargar datos CAD www.festo.com

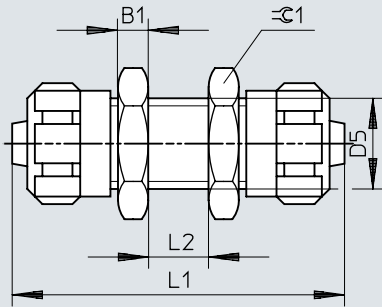


	D1	B1	D5	L1	L2	L3	L4 max.	≡C1	≡C2	≡C3
QCK-M5-PK-3-B	M5	3,2	M6x0,75	31	6	10	8	7	8	10
QCK-1/8-PK-4-B	G1/8	3,5	M10x1	40	8	13,5	10	13	12	13
QCK-1/4-PK-6-B	G1/4	4	M12x1	45	12	18	10	17	14	17
QCK-3/8-PK-9-B	G3/8	5	M16x1	50	12	18,6	10	19	19	22

Dimensiones

Dimensiones – Racor rápido pasamuros SCK/SCK...-KU

Descargar datos CAD www.festo.com



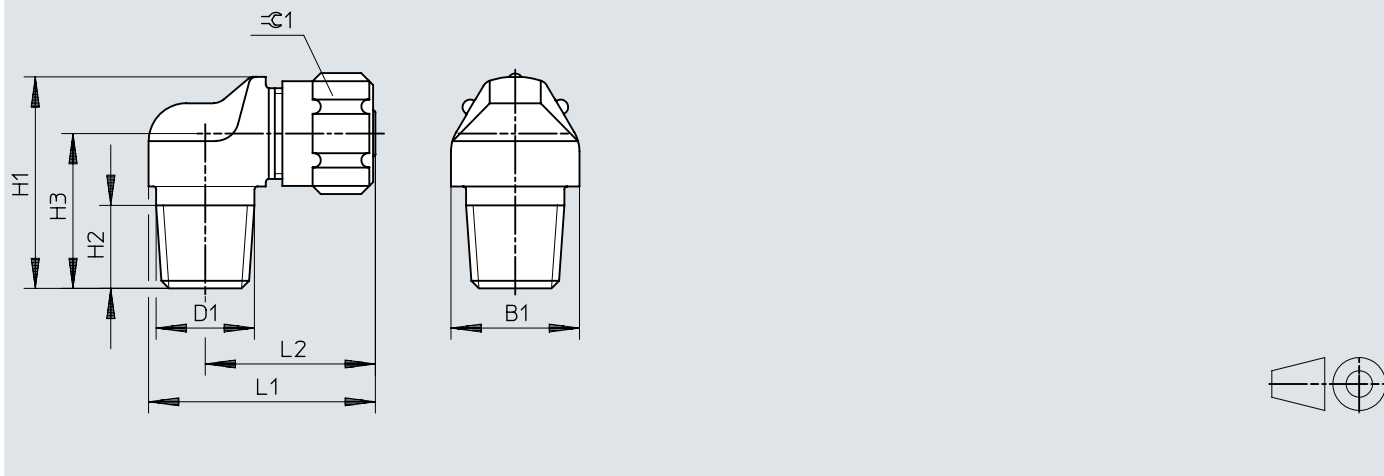
	B1	D5	L1	L2 max.	=C1
SCK-PK-3	3,2	M6x0,75	34	8	10
SCK-PK-4	3,5	M10x1	43	10	13
SCK-PK-6	4	M12x1	44	10	17
SCK-PK-9	5	M16x1	53	10	22
SCK-PK-3-KU	5	M10x1 ¹⁾	41	10	13
SCK-PK-4-KU	5	M10x1	46	10	13
SCK-PK-6-KU	6	M12x1	48	10	17
SCK-PK-9-KU	7	M16x1	57	10	22

1) El diámetro Ø de montaje difiere de la versión en aluminio

Dimensiones

Dimensiones – Unión rápida acodada GCK-...-KU

Descargar datos CAD www.festo.com

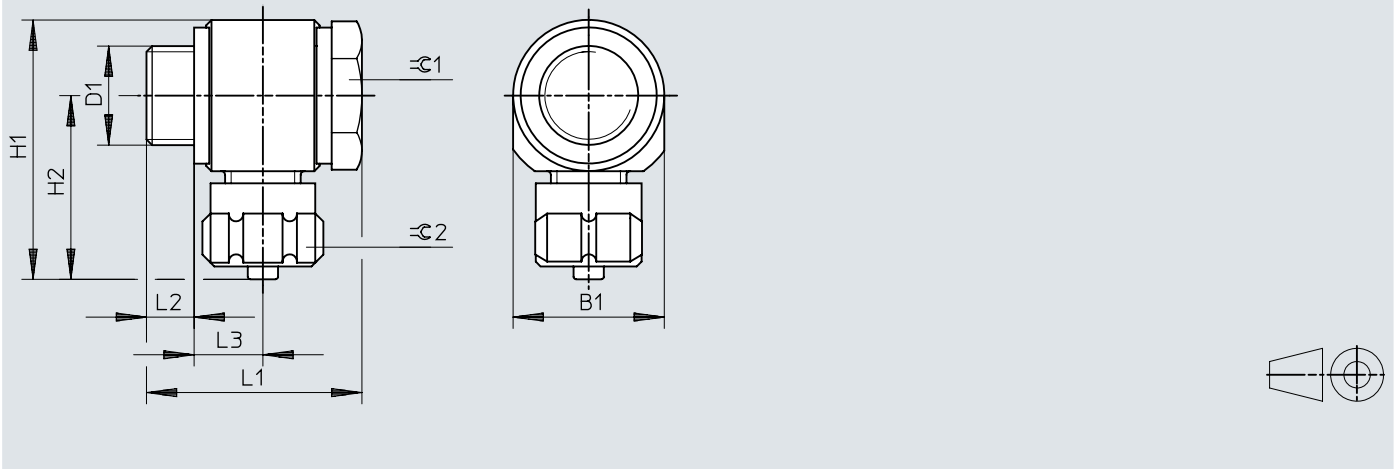


	D1	B1	H1	H2	H3	L1	L2	≅C1
GCK-1/8-PK-4-KU	R1/8	13	22,5	8	16,5	26,5	20,5	12
GCK-1/8-PK-6-KU		17	24,5	8	17,5	28,5	21,5	14
GCK-1/4-PK-4-KU	R1/4	17	25,5	11	19,5	30	22,5	12
GCK-1/4-PK-6-KU		17	27,5	11	20,5	30	22,5	14
GCK-3/8-PK-6-KU	R3/8	19	28,5	10,5	21	34	24,5	14
GCK-3/8-PK-9-KU		19	33,5	10,5	23,5	37,2	27,7	19

Dimensiones

Dimensiones – Unión rápida acodada LCK/LCK-...-KU

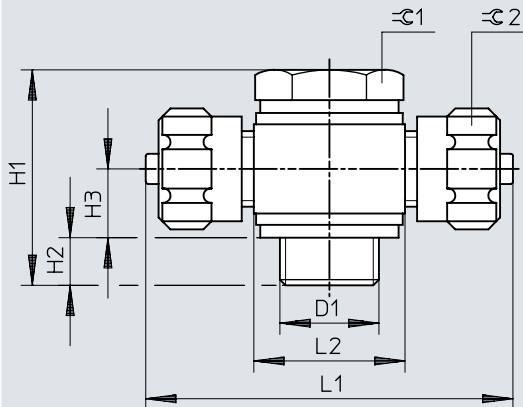
Descargar datos CAD www.festo.com



	D1	B1	H1	H2	L1	L2	L3	≡C1	≡C2
LCK-M5-PK-3	M5	10	21,1	16,1	17,2	3,8	5,2	7	8
LCK-M5-PK-4		11	21,1	16,1	18	3,8	5,6	7	8
LCK-1/8-PK-3	G1/8	16	27,1	19,1	21,1	4,9	6,1	13	8
LCK-1/8-PK-4		16	30,2	22,2	27,1	4,9	9,1	13	12
LCK-1/8-PK-6	G1/4	16	30,3	22,3	27,1	4,9	9,1	13	14
LCK-1/4-PK-4		20	34,2	24,2	28,1	5,7	9,2	17	12
LCK-1/4-PK-6		20	34,3	24,3	28,1	5,5	9,3	17	14
LCK-1/4-PK-9	G3/8	20	37,6	27,6	33,3	5,7	11,8	17	19
LCK-3/8-PK-6		25	39,3	26,8	30,3	6,7	9,3	22	14
LCK-3/8-PK-9	G1/2	25	42,6	30,1	35,3	6,7	11,8	22	19
LCK-1/2-PK-13		30	49,2	34,2	46,6	7,9	16,85	27	24
LCK-1/8-PK-4-KU	G1/8	16	30,5	22,5	27,5	7,1	8,25	13	12
LCK-1/8-PK-6-KU		16	30,5	22,5	27,5	7,1	8,25	13	14
LCK-1/4-PK-4-KU	G1/4	20	34,5	24,5	28,5	8,1	8,25	17	12
LCK-1/4-PK-6-KU		20	34,5	24,5	28,5	8,1	8,25	17	14

Dimensiones

Dimensiones – Unión rápida en T TCK/TCK...-KU

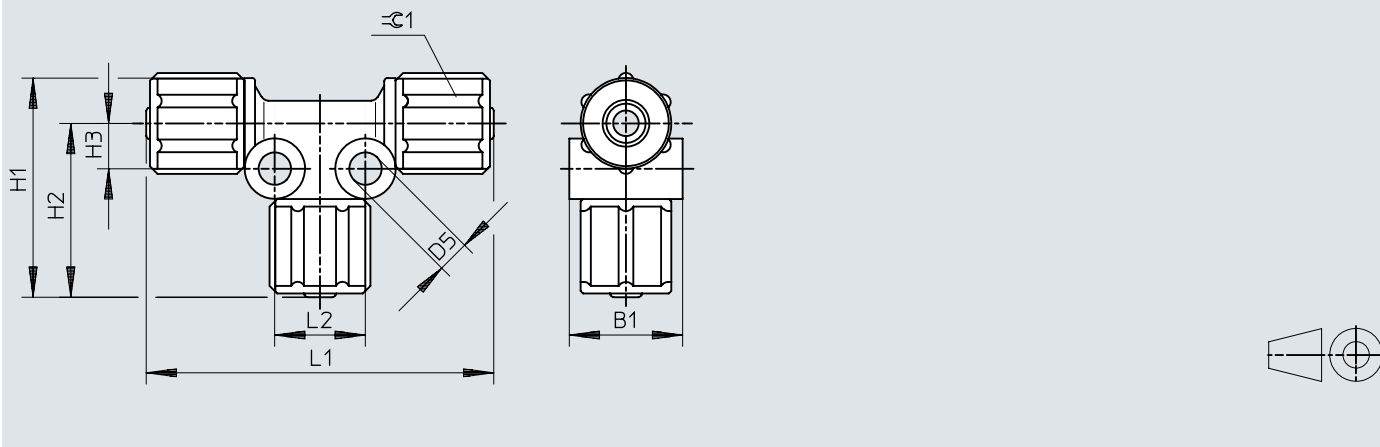
Descargar datos CAD www.festo.com

	D1	H1	H2	H3	L1	L2	⌀1	⌀2
TCK-M5-PK-3	M5	17,2	3,8	5,2	32,2	10	7	8
TCK-M5-PK-4		18	3,8	5,6	39,4	11	7	8
TCK-1/8-PK-3	G1/8	21,1	4,9	6,1	38,2	16	13	8
TCK-1/8-PK-4		27,1	4,9	9,1	44,4	16	13	12
TCK-1/8-PK-6		27,1	4,9	9,1	44,6	16	13	14
TCK-1/4-PK-4	G1/4	28,1	5,7	9,2	48,4	20	17	12
TCK-1/4-PK-6		28,1	5,5	9,3	48,6	20	17	14
TCK-3/8-PK-6	G3/8	30,3	6,7	9,3	53,6	25	22	14
TCK-3/8-PK-9		35,3	6,7	11,8	60,2	25	22	14
TCK-1/2-PK-13	G1/2	46,6	7,9	16,9	68,4	30	27	24
TCK-1/8-PK-4-KU	G1/8	27,5	7,1	8,25	45	16	13	12
TCK-1/8-PK-6-KU		27,5	7,1	8,25	45	16	13	14
TCK-1/4-PK-4-KU	G1/4	28,5	8,1	8,25	49	20	17	12
TCK-1/4-PK-6-KU		28,5	8,1	8,25	49	20	17	14

Dimensiones

Dimensiones – Distribuidor en T FCK-...-KU

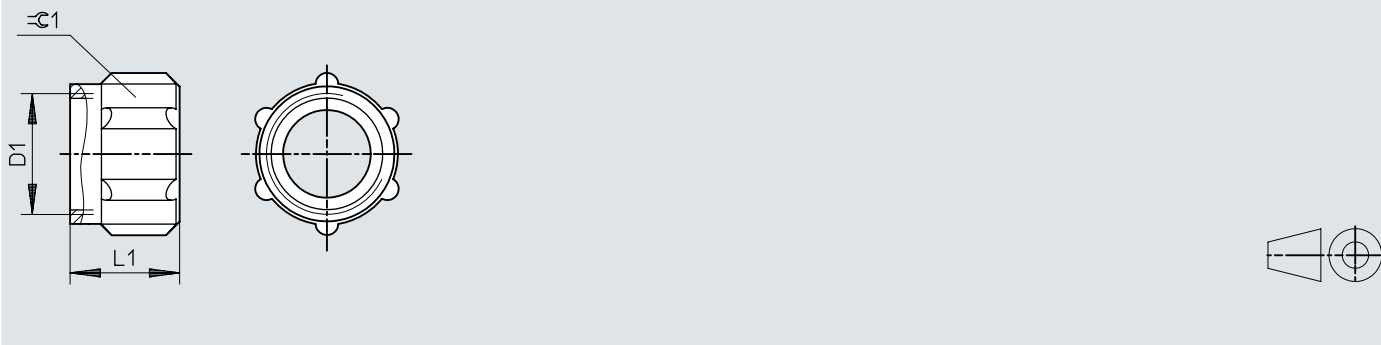
Descargar datos CAD www.festo.com



	B1	D5	H1	H2	H3	L1	L2	☉1
FCK-3-PK-3-KU	11	4,3	23,8	19,8	5	39,6	10	8
FCK-3-PK-4-KU	15	4,3	30,2	24,2	6	48,4	12	12
FCK-3-PK-6-KU	18	4,3	31,2	24,2	6	48,4	12	14
FCK-3-PK-9-KU	22	4,3	38,3	28,8	7,1	56,4	13	19

Dimensiones

Dimensiones – Tuerca de unión MCK


Descargar datos CAD www.festo.com


	D1	L1	$\varnothing 1$
MCK-PK-3	M6x0,75	8,5	8
MCK-PK-4 ¹⁾	M10x1	11	12
MCK-PK-4-R ²⁾	M8x1	9,5	–
MCK-PK-6	M12x1	11	14
MCK-PK-9	M16x1	14,4	19
MCK-PK-13	M22x1	18	24
MCK-PK-3-KU	M6x0,75	9,5	8
MCK-PK-4-KU ¹⁾	M10x1	12,5	12
MCK-PK-6-KU	M12x1	12,5	14
MCK-PK-9-KU	M16x1	16	19

1) excepto racores CK-M5-PK-4, LCK-M5-PK-4, TCK-M5-PK-4


2) para racores CK-M5-PK-4, LCK-M5-PK-4, TCK-M5-PK-4


Referencias de pedido

Referencias de pedido – Racor de unión rápida ACK						
	Conexión neumática 1	Conexión neumática 2	Diámetro nominal	Tamaño del depósito	N.º art.	Tipo
	Rosca interior G1/8	Para tubo flexible con diámetro exterior 4 mm, Para boquilla estriada diámetro interior 3 mm con tuerca	2,4 mm	10	5664	ACK-1/8-PK-3
		Para tubo flexible con diámetro exterior 6 mm, Para boquilla estriada diámetro interior 4 mm con tuerca	3,4 mm		3714	ACK-1/8-PK-4
		Para tubo flexible con diámetro exterior 8 mm, Para boquilla estriada diámetro interior 6 mm con tuerca	5,3 mm		7842	ACK-1/8-PK-6
	Rosca interior G1/4	Para tubo flexible con diámetro exterior 6 mm, Para boquilla estriada diámetro interior 4 mm con tuerca	3,4 mm		3713	ACK-1/4-PK-4
		Para tubo flexible con diámetro exterior 8 mm, Para boquilla estriada diámetro interior 6 mm con tuerca	5,3 mm		3712	ACK-1/4-PK-6
	Rosca interior G3/8	Para boquilla estriada diámetro interior 9 mm con tuerca	8 mm		3711	ACK-3/8-PK-6
		Para boquilla estriada diámetro interior 13 mm con tuerca	12 mm		3710	ACK-3/8-PK-9
	Rosca interior G1/2	Para boquilla estriada diámetro interior 13 mm con tuerca	12 mm		4099	ACK-1/2-PK-13


Referencias de pedido – Racor de unión rápida CK						
	Conexión neumática 1	Conexión neumática 2	Diámetro nominal	Tamaño del depósito	N.º art.	Tipo
	Rosca exterior M5	Para tubo flexible con diámetro exterior 4 mm, Para boquilla estriada diámetro interior 3 mm con tuerca	2 mm	10	3561	CK-M5-PK-3
		Para tubo flexible con diámetro exterior 6 mm, Para boquilla estriada diámetro interior 4 mm con tuerca	2,9 mm		3562	CK-M5-PK-4
	Rosca exterior G1/8	Para tubo flexible con diámetro exterior 4 mm, Para boquilla estriada diámetro interior 3 mm con tuerca	2 mm		3563	CK-1/8-PK-3


Referencias de pedido

Referencias de pedido – Racor de unión rápida CK						
	Conexión neumática 1	Conexión neumática 2	Diámetro nominal	Tamaño del depósito	N.º art.	Tipo
	Rosca exterior G1/8	Para tubo flexible con diámetro exterior 6 mm, Para boquilla estriada diámetro interior 4 mm con tuerca	2,9 mm	10	2027	CK-1/8-PK-4
		Para tubo flexible con diámetro exterior 8 mm, Para boquilla estriada diámetro interior 6 mm con tuerca	4,9 mm		2028	CK-1/8-PK-6
	Rosca exterior G1/4	Para tubo flexible con diámetro exterior 6 mm, Para boquilla estriada diámetro interior 4 mm con tuerca	2,9 mm		2029	CK-1/4-PK-4
		Para tubo flexible con diámetro exterior 8 mm, Para boquilla estriada diámetro interior 6 mm con tuerca	4,9 mm		2030	CK-1/4-PK-6
		Para boquilla estriada diámetro interior 9 mm con tuerca	8 mm		2031	CK-1/4-PK-9
	Rosca exterior G3/8	Para tubo flexible con diámetro exterior 8 mm, Para boquilla estriada diámetro interior 6 mm con tuerca	4,9 mm		2032	CK-3/8-PK-6
		Para boquilla estriada diámetro interior 9 mm con tuerca	8 mm		2033	CK-3/8-PK-9
		Para boquilla estriada diámetro interior 11,7 mm con tuerca	11,7 mm		4097	CK-3/8-PK-13
	Rosca exterior G1/2	Para boquilla estriada diámetro interior 13 mm con tuerca			4098	CK-1/2-PK-13

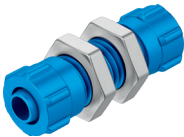
Referencias de pedido – Racor de unión rápida CK...-KU						
	Conexión neumática 1	Conexión neumática 2	Diámetro nominal	Tamaño del depósito	N.º art.	Tipo
	Rosca exterior G1/8	Para tubo flexible con diámetro exterior 4 mm, Para boquilla estriada diámetro interior 3 mm con tuerca	2,4 mm	10	6253	CK-1/8-PK-3-KU
		Para tubo flexible con diámetro exterior 6 mm, Para boquilla estriada diámetro interior 4 mm con tuerca	3,4 mm		6254	CK-1/8-PK-4-KU
		Para tubo flexible con diámetro exterior 8 mm, Para boquilla estriada diámetro interior 6 mm con tuerca	4,4 mm		6255	CK-1/8-PK-6-KU


Referencias de pedido

Referencias de pedido – Racor de unión rápida CK-...-KU						
	Conexión neumática 1	Conexión neumática 2	Diámetro nominal	Tamaño del depósito	N.º art.	Tipo
	Rosca exterior G1/4	Para tubo flexible con diámetro exterior 6 mm, Para boquilla estriada diámetro interior 4 mm con tuerca	3,4 mm	10	6256	CK-1/4-PK-4-KU
		Para tubo flexible con diámetro exterior 8 mm, Para boquilla estriada diámetro interior 6 mm con tuerca	5,3 mm		6257	CK-1/4-PK-6-KU
		Para boquilla estriada diámetro interior 9 mm con tuerca	7,3 mm		6258	CK-1/4-PK-9-KU
	Rosca exterior G3/8	Para tubo flexible con diámetro exterior 8 mm, Para boquilla estriada diámetro interior 6 mm con tuerca	5,3 mm	6460	CK-3/8-PK-6-KU	
		Para boquilla estriada diámetro interior 9 mm con tuerca	8 mm	6468	CK-3/8-PK-9-KU	


Referencias de pedido – Racor rápido pasamuros QCK						
	Conexión neumática 1	Conexión neumática 2	Diámetro nominal	Tamaño del depósito	N.º art.	Tipo
	Rosca interior M5	Para tubo flexible con diámetro exterior 4 mm, Para boquilla estriada diámetro interior 3 mm con tuerca	2,4 mm	10	9424	QCK-M5-PK-3-B
	Rosca interior G1/8	Para tubo flexible con diámetro exterior 6 mm, Para boquilla estriada diámetro interior 4 mm con tuerca	3,4 mm		9425	QCK-1/8-PK-4-B
	Rosca interior G1/4	Para tubo flexible con diámetro exterior 8 mm, Para boquilla estriada diámetro interior 6 mm con tuerca	5,3 mm		9426	QCK-1/4-PK-6-B
	Rosca interior G3/8	Para boquilla estriada diámetro interior 9 mm con tuerca	8 mm		9427	QCK-3/8-PK-9-B


Referencias de pedido

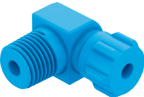
Referencias de pedido – Racor rápido pasamuros SCK						
	Conexión neumática 1	Conexión neumática 2	Diámetro nominal	Tamaño del depósito	N.º art.	Tipo
	Para tubo flexible con diámetro exterior de 4 mm, Para boquilla estriada de diámetro interior de 3 mm con tuerca de unión	Para tubo flexible con diámetro exterior 4 mm, Para boquilla estriada diámetro interior 3 mm con tuerca	2,4 mm	10	9420	SCK-PK-3
	Para tubo flexible con diámetro exterior 6 mm, Para boquilla estriada de diámetro interior de 4 mm con tuerca de unión	Para tubo flexible con diámetro exterior 6 mm, Para boquilla estriada diámetro interior 4 mm con tuerca	3,4 mm		9421	SCK-PK-4
	Para tubo flexible con diámetro exterior de 8 mm, Para boquilla estriada diámetro interior 6 mm con tuerca de unión	Para tubo flexible con diámetro exterior 8 mm, Para boquilla estriada diámetro interior 6 mm con tuerca	5,3 mm		9422	SCK-PK-6
	Para boquilla estriada de diámetro interior de 9 mm con tuerca de unión	Para boquilla estriada diámetro interior 9 mm con tuerca	8 mm	9423	SCK-PK-9	

Referencias de pedido – Racor rápido pasamuros SCK...-KU						
	Conexión neumática 1	Conexión neumática 2	Diámetro nominal	Tamaño del depósito	N.º art.	Tipo
	Para tubo flexible con diámetro exterior de 4 mm, Para boquilla estriada de diámetro interior de 3 mm con tuerca de unión	Para tubo flexible con diámetro exterior 4 mm, Para boquilla estriada diámetro interior 3 mm con tuerca	2,4 mm	10	9387	SCK-PK-3-KU
	Para tubo flexible con diámetro exterior 6 mm, Para boquilla estriada de diámetro interior de 4 mm con tuerca de unión	Para tubo flexible con diámetro exterior 6 mm, Para boquilla estriada diámetro interior 4 mm con tuerca	3,4 mm		9388	SCK-PK-4-KU
	Para tubo flexible con diámetro exterior de 8 mm, Para boquilla estriada diámetro interior 6 mm con tuerca de unión	Para tubo flexible con diámetro exterior 8 mm, Para boquilla estriada diámetro interior 6 mm con tuerca	5,3 mm		9389	SCK-PK-6-KU
	Para boquilla estriada de diámetro interior de 9 mm con tuerca de unión	Para boquilla estriada diámetro interior 9 mm con tuerca	8 mm	9390	SCK-PK-9-KU	


Referencias de pedido

Referencias de pedido – Tapa para boquilla CV				
	Conexión neumática 1	Tamaño del depósito	N.º art.	Tipo
	Para tubo flexible con diámetro exterior de 4 mm, Para boquilla estriada de diámetro interior de 3 mm con tuerca de unión	10	6213	CV-PK-3-B
	Para tubo flexible con diámetro exterior 6 mm, Para boquilla estriada de diámetro interior de 4 mm con tuerca de unión		6214	CV-PK-4-B
	Para tubo flexible con diámetro exterior de 8 mm, Para boquilla estriada diámetro interior 6 mm con tuerca de unión		6215	CV-PK-6-B
	Para boquilla estriada de diámetro interior de 9 mm con tuerca de unión		6216	CV-PK-9-B


Referencias de pedido – Tapa para boquilla CV				
	Abreviatura de tipo	Tamaño del depósito	N.º art.	Tipo
	CV	100	7637	CV-PC-8

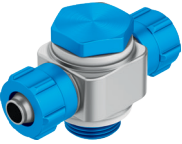
Referencias de pedido – Unión rápida acodada GCK...-KU						
	Conexión neumática 1	Conexión neumática 2	Diámetro nominal	Tamaño del depósito	N.º art.	Tipo
	Rosca exterior R1/8	Para tubo flexible con diámetro exterior 6 mm, Para boquilla estriada diámetro interior 4 mm con tuerca	2,9 mm	10	6267	GCK-1/8-PK-4-KU
		Para tubo flexible con diámetro exterior 8 mm, Para boquilla estriada diámetro interior 6 mm con tuerca	4,9 mm		6268	GCK-1/8-PK-6-KU
	Rosca exterior R1/4	Para tubo flexible con diámetro exterior 6 mm, Para boquilla estriada diámetro interior 4 mm con tuerca	2,9 mm	6269	GCK-1/4-PK-4-KU	
		Para tubo flexible con diámetro exterior 8 mm, Para boquilla estriada diámetro interior 6 mm con tuerca	4,9 mm	6270	GCK-1/4-PK-6-KU	
	Rosca exterior R3/8	Para boquilla estriada diámetro interior 6 mm con tuerca		6271	GCK-3/8-PK-6-KU	
		Para boquilla estriada diámetro interior 9 mm con tuerca	8 mm	6272	GCK-3/8-PK-9-KU	

Referencias de pedido


Referencias de pedido – Unión rápida acodada LCK						
	Conexión neumática 1	Conexión neumática 2	Diámetro nominal	Tamaño del depósito	N.º art.	Tipo
	Rosca exterior M5	Para tubo flexible con diámetro exterior 4 mm, Para boquilla estriada diámetro interior 3 mm con tuerca	2,4 mm	10	4468	LCK-M5-PK-3
		Para tubo flexible con diámetro exterior 6 mm, Para boquilla estriada diámetro interior 4 mm con tuerca			4562	LCK-M5-PK-4
	Rosca exterior G1/8	Para tubo flexible con diámetro exterior 4 mm, Para boquilla estriada diámetro interior 3 mm con tuerca	2 mm	10	4136	LCK-1/8-PK-3
		Para tubo flexible con diámetro exterior 6 mm, Para boquilla estriada diámetro interior 4 mm con tuerca	2,9 mm		4469	LCK-1/8-PK-4
		Para tubo flexible con diámetro exterior 8 mm, Para boquilla estriada diámetro interior 6 mm con tuerca	4,9 mm		4470	LCK-1/8-PK-6
	Rosca exterior G1/4	Para tubo flexible con diámetro exterior 6 mm, Para boquilla estriada diámetro interior 4 mm con tuerca	2,9 mm	10	4471	LCK-1/4-PK-4
		Para tubo flexible con diámetro exterior 8 mm, Para boquilla estriada diámetro interior 6 mm con tuerca	4,9 mm		4472	LCK-1/4-PK-6
		Para boquilla estriada diámetro interior 9 mm con tuerca	8 mm		11452	LCK-1/4-PK-9
	Rosca exterior G3/8	Para tubo flexible con diámetro exterior 8 mm, Para boquilla estriada diámetro interior 6 mm con tuerca	4,9 mm	10	4473	LCK-3/8-PK-6
		Para boquilla estriada diámetro interior 9 mm con tuerca	8 mm		4474	LCK-3/8-PK-9
	Rosca exterior G1/2	Para boquilla estriada diámetro interior 13 mm con tuerca	11,7 mm	10	4100	LCK-1/2-PK-13


Referencias de pedido

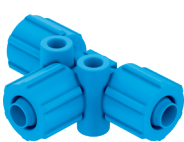
Referencias de pedido – Unión rápida acodada LCK-...-KU						
	Conexión neumática 1	Conexión neumática 2	Diámetro nominal	Tamaño del depósito	N.º art.	Tipo
	Rosca exterior G1/8	Para tubo flexible con diámetro exterior 6 mm, Para boquilla estriada diámetro interior 4 mm con tuerca	3,4 mm	10	6259	LCK-1/8-PK-4-KU
		Para tubo flexible con diámetro exterior 8 mm, Para boquilla estriada diámetro interior 6 mm con tuerca	5,3 mm		6260	LCK-1/8-PK-6-KU
	Rosca exterior G1/4	Para tubo flexible con diámetro exterior 6 mm, Para boquilla estriada diámetro interior 4 mm con tuerca	3,4 mm		6261	LCK-1/4-PK-4-KU
		Para tubo flexible con diámetro exterior 8 mm, Para boquilla estriada diámetro interior 6 mm con tuerca	5,3 mm		6262	LCK-1/4-PK-6-KU

Referencias de pedido – Unión rápida en TTCK						
	Conexión neumática 1	Conexión neumática 2	Diámetro nominal	Tamaño del depósito	N.º art.	Tipo
	Rosca exterior M5	Para tubo flexible con diámetro exterior 4 mm, Para boquilla estriada diámetro interior 3 mm con tuerca	2 mm	10	4484	TCK-M5-PK-3
		Para tubo flexible con diámetro exterior 6 mm, Para boquilla estriada diámetro interior 4 mm con tuerca			4563	TCK-M5-PK-4
	Rosca exterior G1/8	Para tubo flexible con diámetro exterior 4 mm, Para boquilla estriada diámetro interior 3 mm con tuerca	2,9 mm		4137	TCK-1/8-PK-3
		Para tubo flexible con diámetro exterior 6 mm, Para boquilla estriada diámetro interior 4 mm con tuerca			4485	TCK-1/8-PK-4
		Para tubo flexible con diámetro exterior 8 mm, Para boquilla estriada diámetro interior 6 mm con tuerca			4486	TCK-1/8-PK-6
	Rosca exterior G1/4	Para tubo flexible con diámetro exterior 6 mm, Para boquilla estriada diámetro interior 4 mm con tuerca	2,9 mm		4487	TCK-1/4-PK-4


Referencias de pedido


Referencias de pedido – Unión rápida en TTCK						
	Conexión neumática 1	Conexión neumática 2	Diámetro nominal	Tamaño del depósito	N.º art.	Tipo
	Rosca exterior G1/4	Para tubo flexible con diámetro exterior 8 mm, Para boquilla estriada diámetro interior 6 mm con tuerca	4,9 mm	10	4488	TCK-1/4-PK-6
	Rosca exterior G3/8	Para boquilla estriada diámetro interior 9 mm con tuerca	8 mm		4489	TCK-3/8-PK-6
		Para boquilla estriada diámetro interior 13 mm con tuerca	11,7 mm	4490	TCK-3/8-PK-9	
	Rosca exterior G1/2			4101	TCK-1/2-PK-13	

Referencias de pedido – Unión rápida en TTCK....-KU						
	Conexión neumática 1	Conexión neumática 2	Diámetro nominal	Tamaño del depósito	N.º art.	Tipo
	Rosca exterior G1/8	Para tubo flexible con diámetro exterior 6 mm, Para boquilla estriada diámetro interior 4 mm con tuerca	3,4 mm	10	6263	TCK-1/8-PK-4-KU
		Para tubo flexible con diámetro exterior 8 mm, Para boquilla estriada diámetro interior 6 mm con tuerca	5,3 mm		6264	TCK-1/8-PK-6-KU
	Rosca exterior G1/4	Para tubo flexible con diámetro exterior 6 mm, Para boquilla estriada diámetro interior 4 mm con tuerca	3,4 mm		6265	TCK-1/4-PK-4-KU
		Para tubo flexible con diámetro exterior 8 mm, Para boquilla estriada diámetro interior 6 mm con tuerca	5,3 mm		6266	TCK-1/4-PK-6-KU

Referencias de pedido – Distribuidor en T FCK						
	Conexión neumática 1	Conexión neumática 2	Diámetro nominal	Tamaño del depósito	N.º art.	Tipo
	Para tubo flexible con diámetro exterior de 4 mm, Para boquilla estriada de diámetro interior de 3 mm con tuerca de unión	Para tubo flexible con diámetro exterior 4 mm, Para boquilla estriada diámetro interior 3 mm con tuerca	2,4 mm	10	6273	FCK-3-PK-3-KU
	Para tubo flexible con diámetro exterior 6 mm, Para boquilla estriada de diámetro interior de 4 mm con tuerca de unión	Para tubo flexible con diámetro exterior 6 mm, Para boquilla estriada diámetro interior 4 mm con tuerca	3,4 mm		6274	FCK-3-PK-4-KU

Referencias de pedido

Referencias de pedido – Distribuidor en T FCK						
	Conexión neumática 1	Conexión neumática 2	Diámetro nominal	Tamaño del depósito	N.º art.	Tipo
	Para tubo flexible con diámetro exterior de 8 mm, Para boquilla estriada diámetro interior 6 mm con tuerca de unión	Para tubo flexible con diámetro exterior 8 mm, Para boquilla estriada diámetro interior 6 mm con tuerca	5,3 mm	10	6275	FCK-3-PK-6-KU
	Para boquilla estriada de diámetro interior de 9 mm con tuerca de unión	Para boquilla estriada diámetro interior 9 mm con tuerca	8 mm		6276	FCK-3-PK-9-KU

Referencias de pedido – Tuerca de unión MCK					
	Conexión neumática 1	Material de las tuercas de unión	Clase de resistencia a la corrosión CRC	N.º art.	Tipo
	Para tubo flexible con diámetro exterior de 4 mm, Para boquilla estriada de diámetro interior de 3 mm con tuerca de unión	Aleación forjada de aluminio anodizado	2 - riesgo de corrosión moderado	205254	MCK-PK-3
		Aleación forjada de aluminio niquelado	1 - riesgo de corrosión bajo	533672	MCK-PK-3-KD
		POM		211289	MCK-PK-3-KU
	Para tubo flexible con diámetro exterior 6 mm, Para boquilla estriada de diámetro interior de 4 mm con tuerca de unión	Aleación forjada de aluminio anodizado	2 - riesgo de corrosión moderado	205257	MCK-PK-4-R
		Aleación forjada de aluminio niquelado	1 - riesgo de corrosión bajo	2965	MCK-PK-4
		POM		533673	MCK-PK-4-KD
	Para tubo flexible con diámetro exterior de 8 mm, Para boquilla estriada diámetro interior 6 mm con tuerca de unión	Aleación forjada de aluminio anodizado	2 - riesgo de corrosión moderado	211291	MCK-PK-4-KU
		Aleación forjada de aluminio niquelado	1 - riesgo de corrosión bajo	2966	MCK-PK-6
		POM		533674	MCK-PK-6-KD
	Para boquilla estriada de diámetro interior de 9 mm con tuerca de unión	Aleación forjada de aluminio anodizado	2 - riesgo de corrosión moderado	211292	MCK-PK-6-KU
		Aleación forjada de aluminio niquelado	1 - riesgo de corrosión bajo	2967	MCK-PK-9
		POM		533675	MCK-PK-9-KD
	Para boquilla estriada diámetro interior 13 mm con tuerca de unión	Aleación forjada de aluminio anodizado	2 - riesgo de corrosión moderado	211293	MCK-PK-9-KU
			206504	MCK-PK-13	